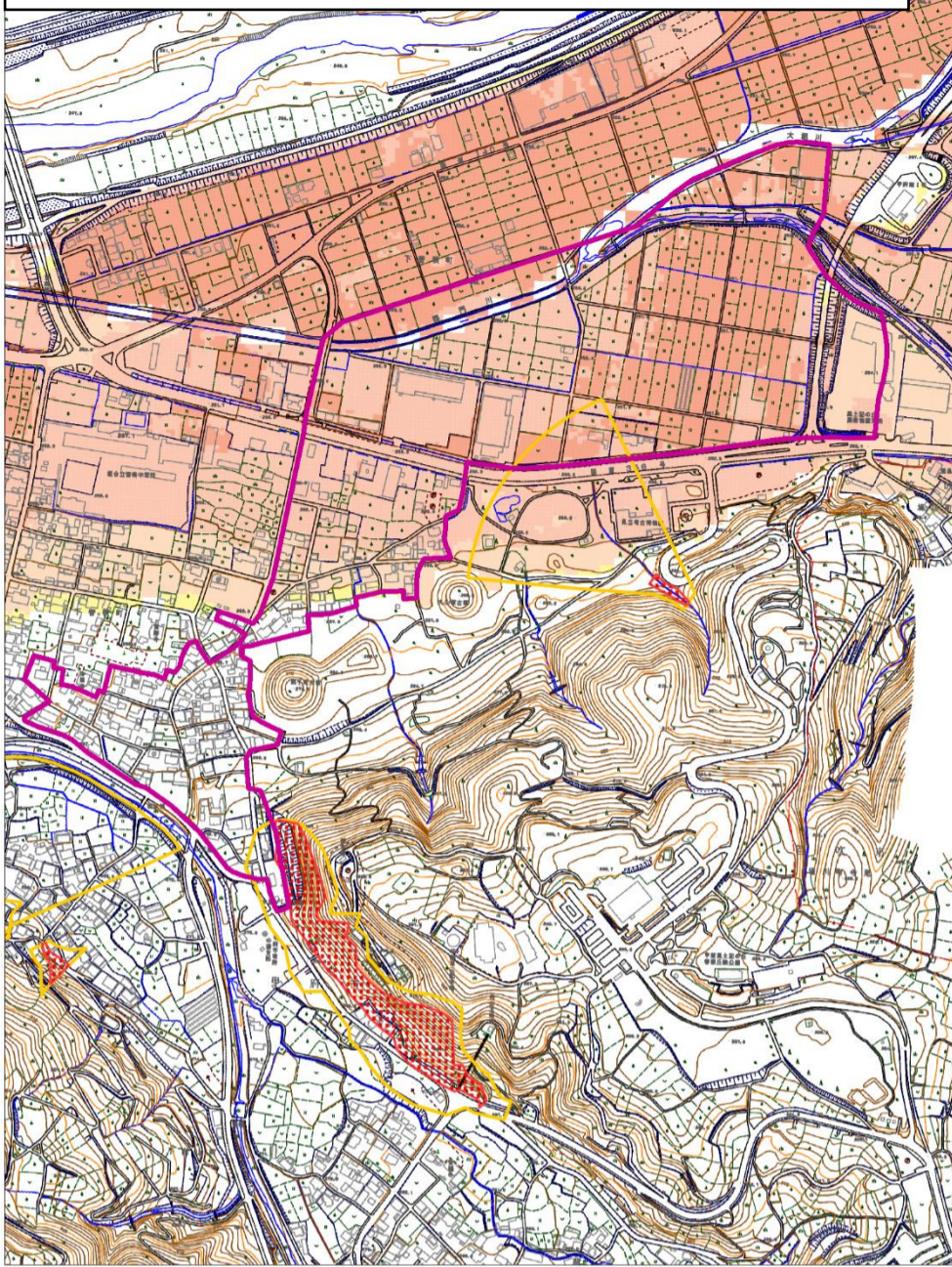


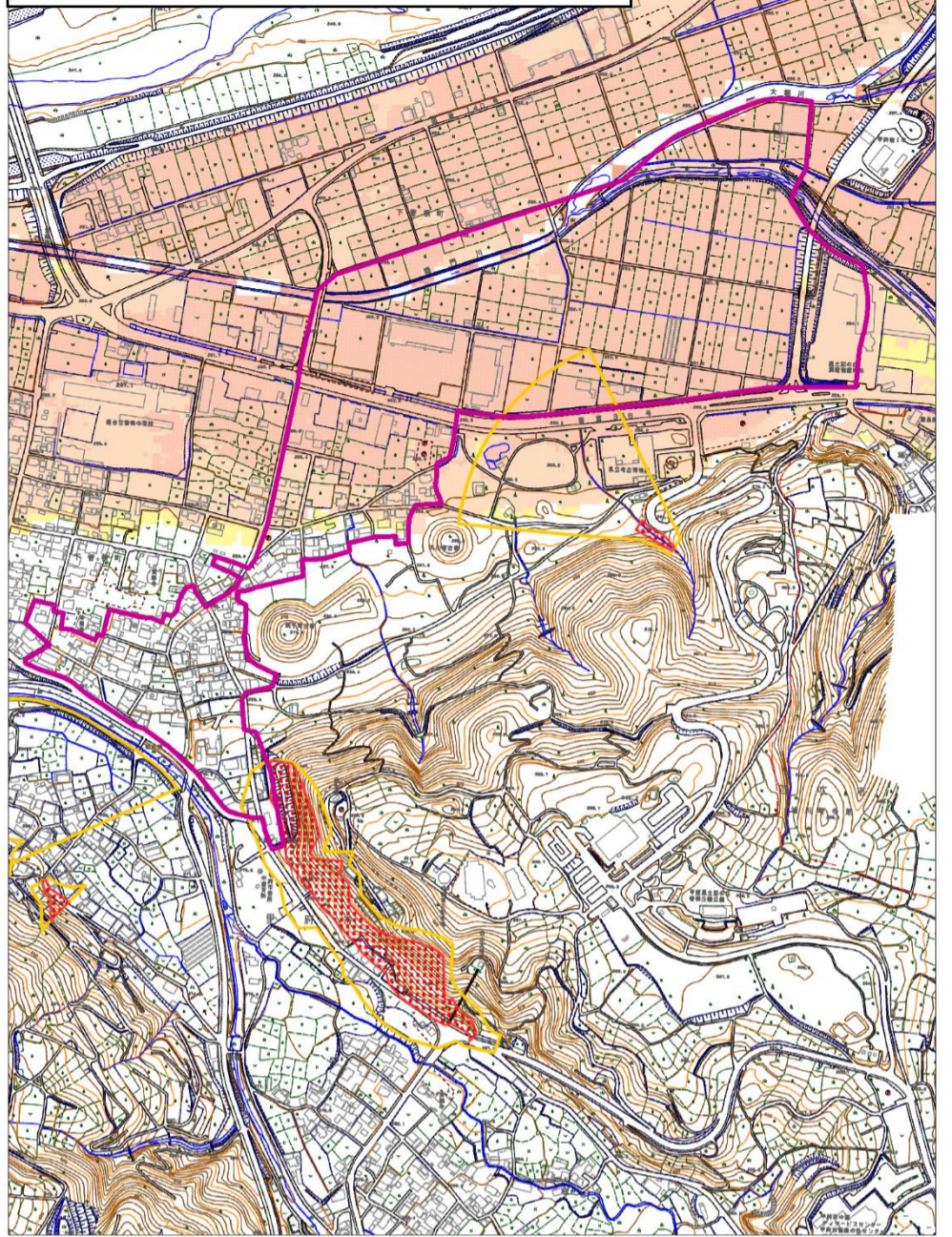
笛吹川洪水浸水想定区域図

(想定雨量：富士川上流域の48時間総雨量 632mm)



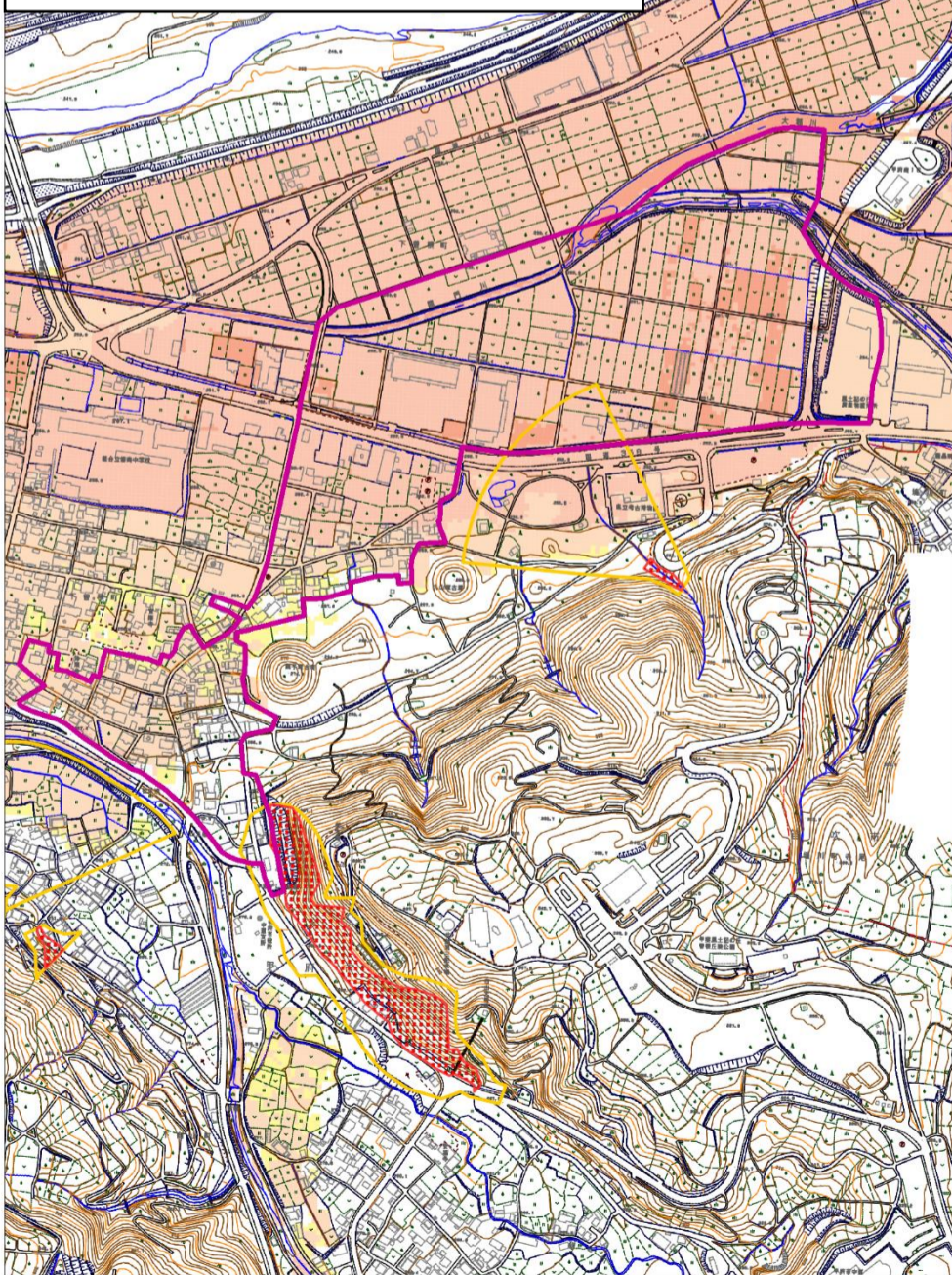
境川洪水浸水想定区域図

(想定雨量：142.89mm/1時間)



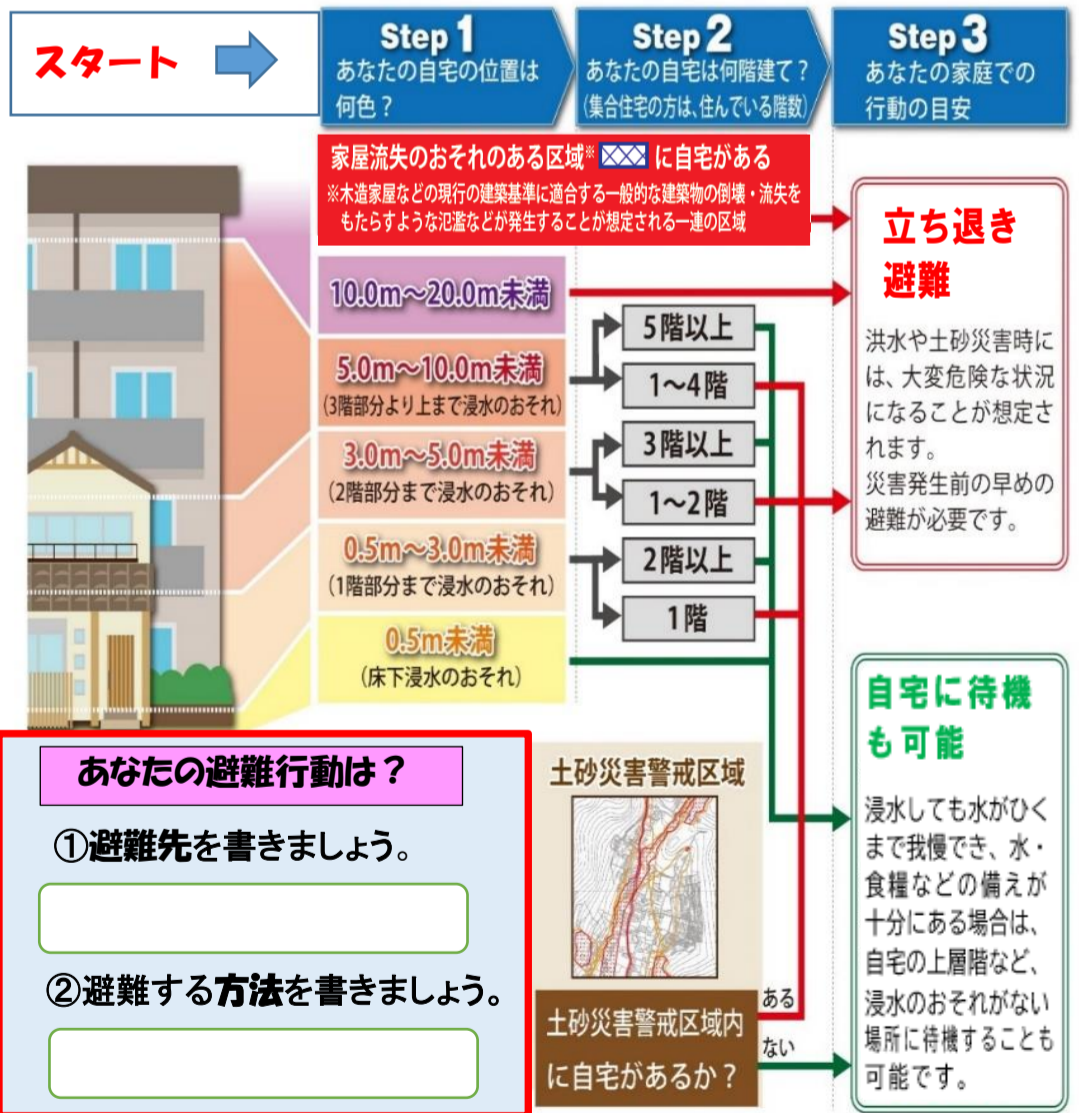
滝戸川洪水浸水想定区域図

(想定雨量：138.12mm/1時間)



※「家屋流失のおそれがある区域」は表面のマップでご確認ください。

避難行動 判定フロー



表面の「地域の水害避難マップ」でご自宅などを確認し、上の図から大雨時にとるべき行動の目安を確認して、避難先や避難方法を記入しましょう。

※判定フローの内容はひとつの目安です。身の危険を感じたら、自分の判断で命を守る行動をとります。