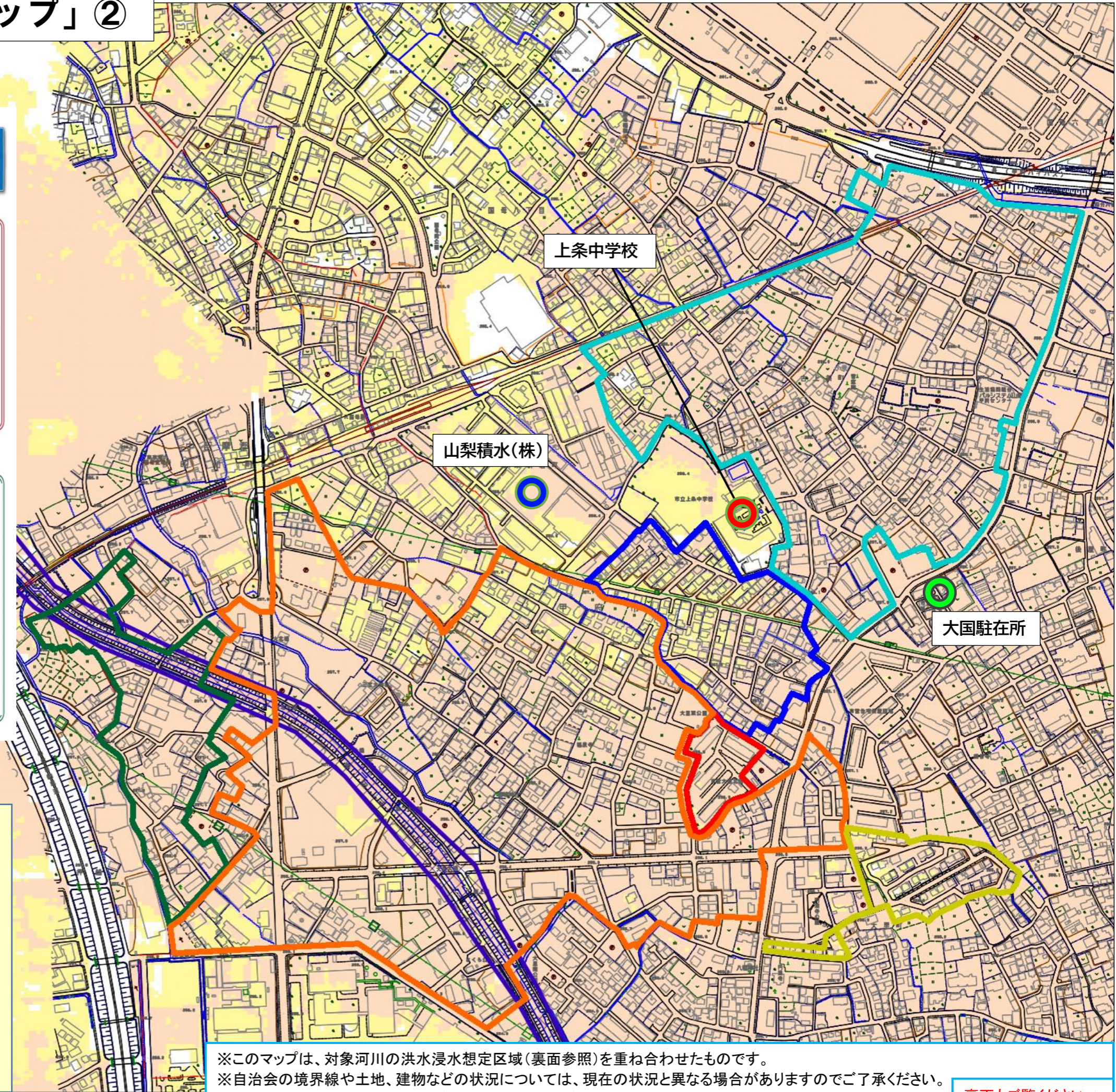
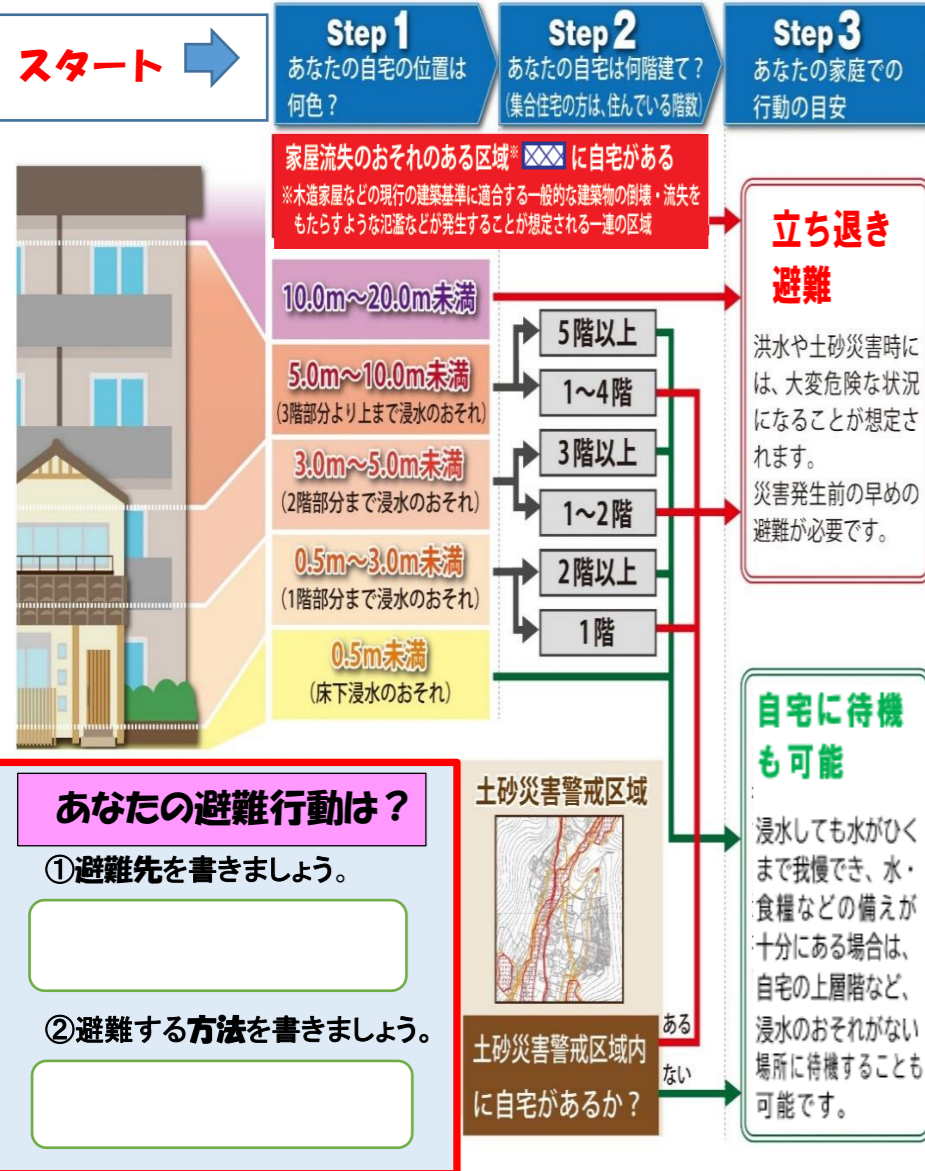


大国地区「地域の水害避難マップ」②

避難行動 判定フロー



凡例

- 指定避難所
- 一時避難所(民間施設等)
- 官公署
(交番・消防署・市の施設など)
- 家屋流失のおそれがある区域

自治会境界色

- 古上条
- 古上条新友
- 窪中島
- 大里北団地
- 美里
- 北耕地

※このマップは、対象河川の洪水浸水想定区域(裏面参照)を重ね合わせたものです。
 ※自治会の境界線や土地、建物などの状況については、現在の状況と異なる場合がありますのでご了承ください。
 ※判定フローの内容はひとつの目安です。身の危険を感じたら、自分の判断で命を守る行動をとりましょう。

[裏面もご覧ください⇒](#)