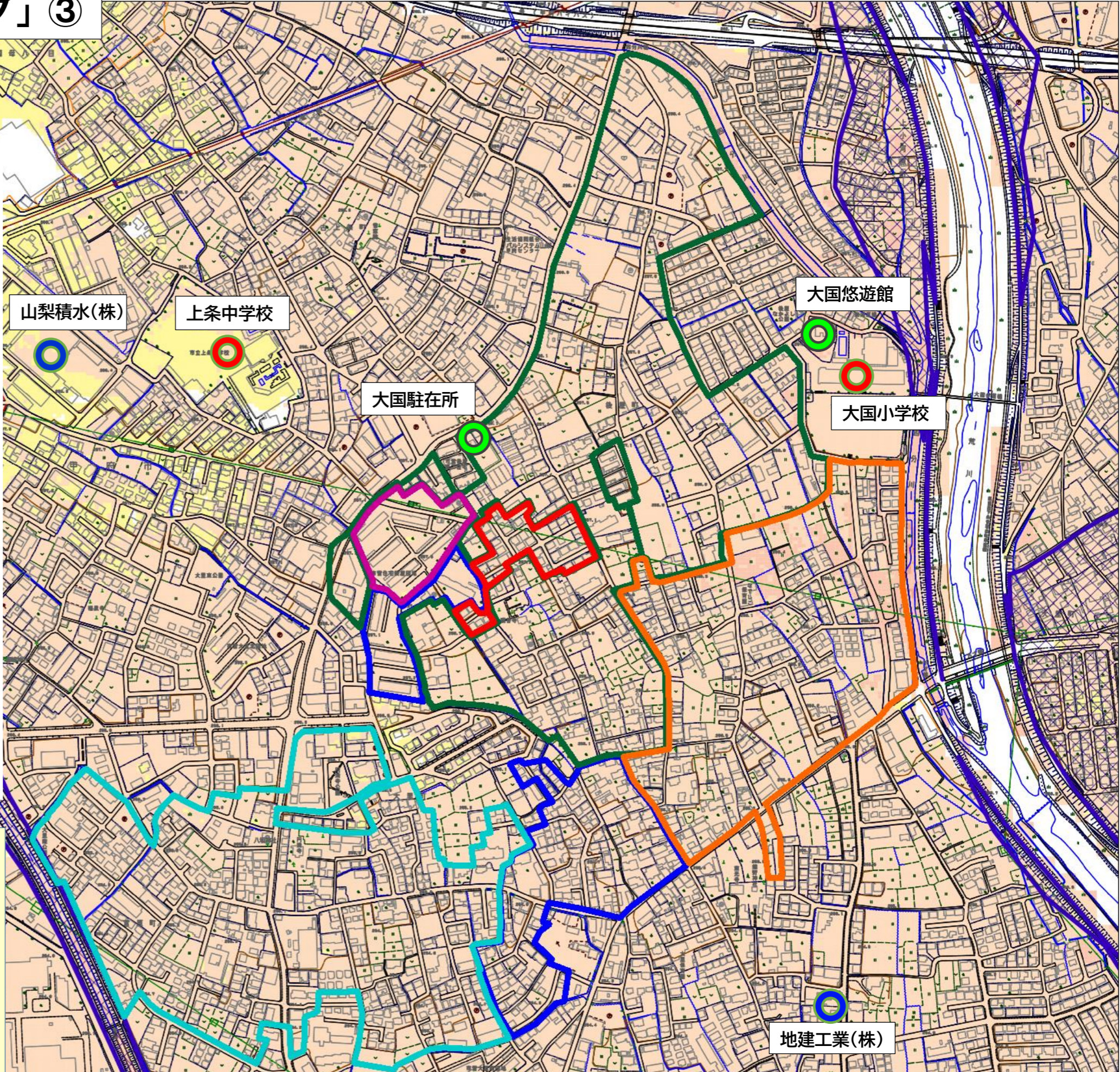
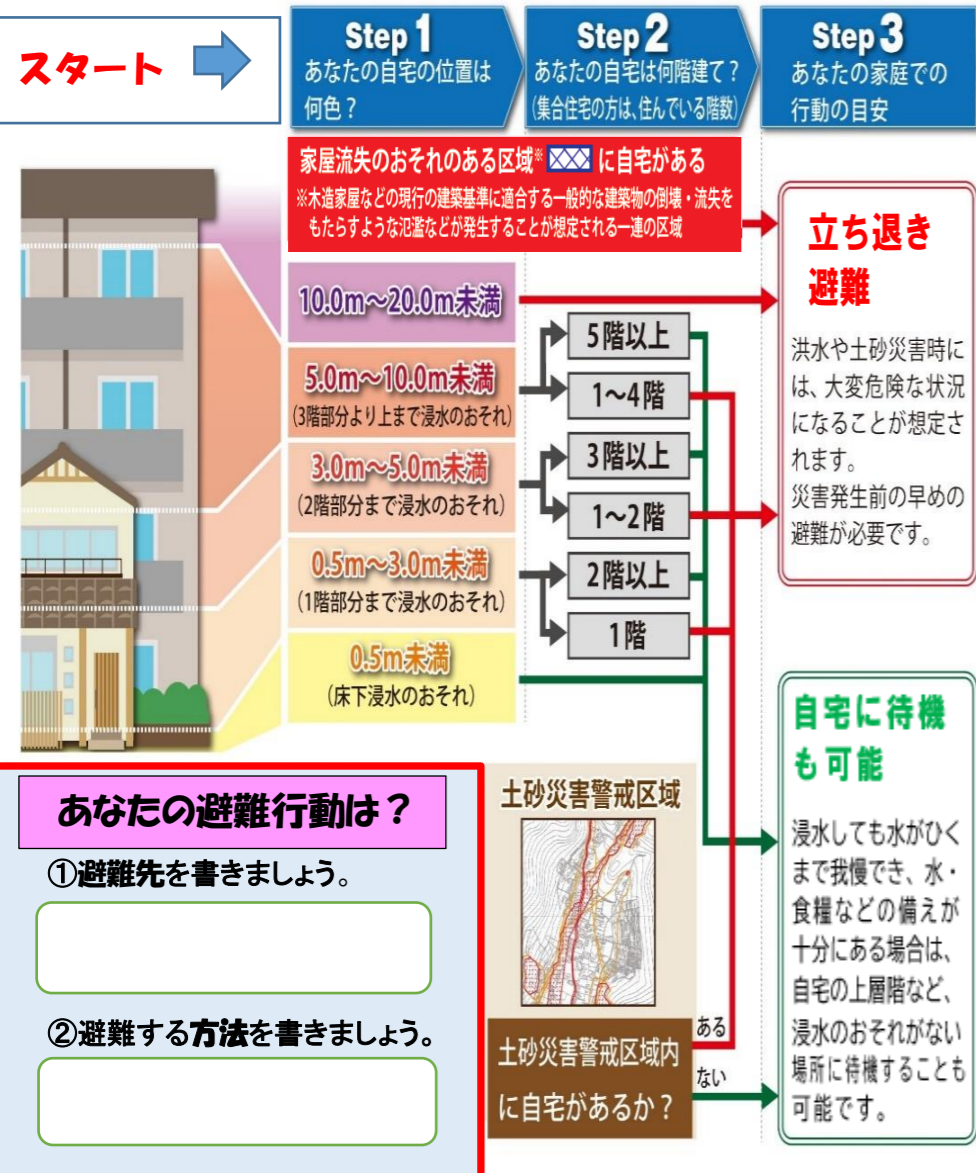


# 大国地区「地域の水害避難マップ」③

※お住まいの自治会周辺のマップ(1枚)をお配りしています。(他の地域のマップは市のホームページでご覧いただくことができます。)

## 避難行動 判定フロー



- 凡例**
- 指定避難所
  - 自治会境界色
  - 一時避難所(民間施設等)
  - 後屋本町
  - 官公署  
(交番・消防署・市の施設など)
  - 後屋団地
  - 家屋流失のおそれがある区域
  - 後屋団地親和会
  - 円満寺
  - 二日市場西
  - 二日市場東
  - 後屋エコー

※このマップは、対象河川の洪水浸水想定区域(裏面参照)を重ね合わせたものです。  
 ※自治会の境界線や土地、建物などの状況については、現在の状況と異なる場合がありますのでご了承ください。  
 ※判定フローの内容はひとつの目安です。身の危険を感じたら、自分の判断で命を守る行動をとりましょう。

[裏面もご覧ください⇒](#)