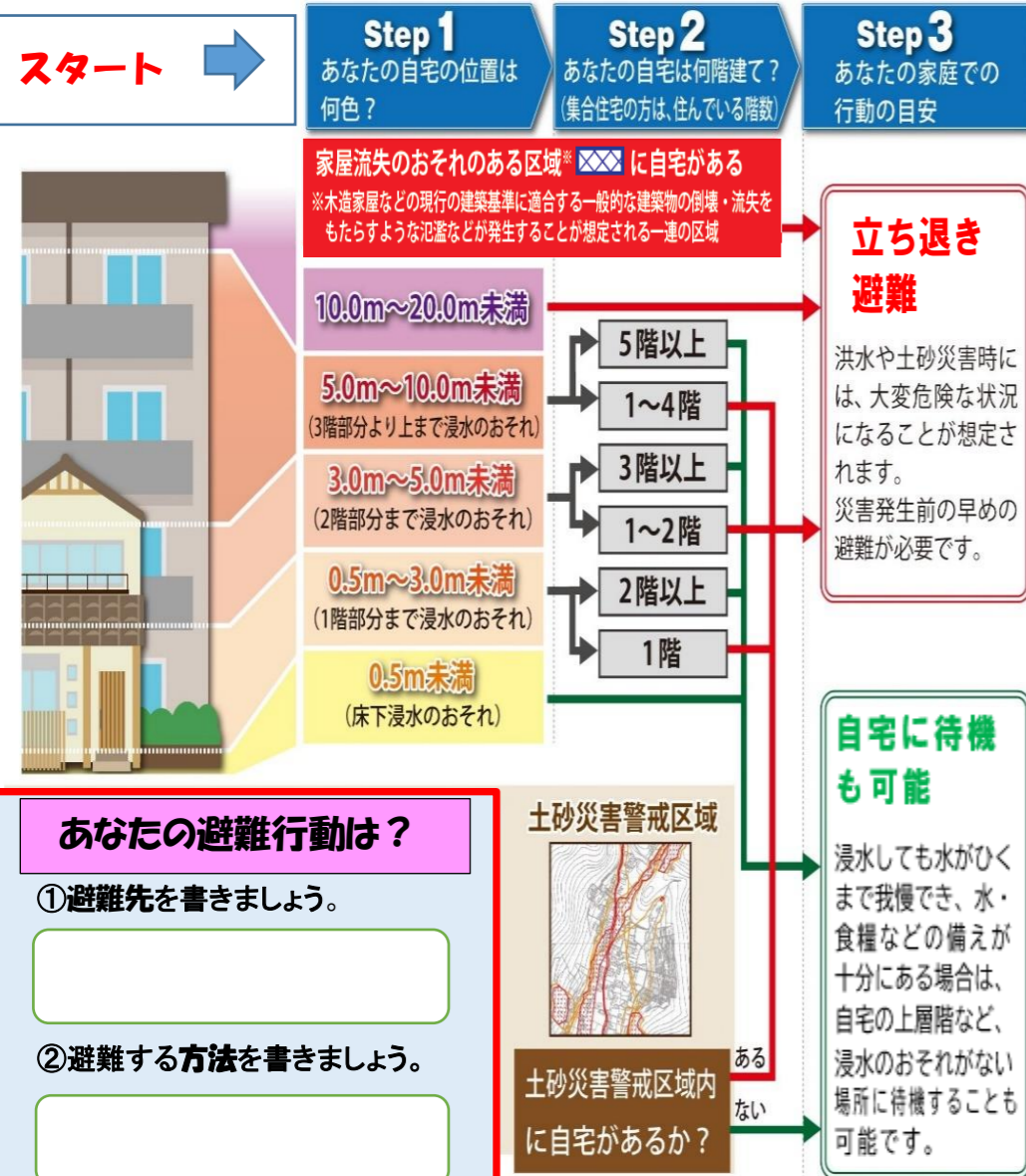


# 山城地区「地域の水害避難マップ」②

## 避難行動 判定フロー

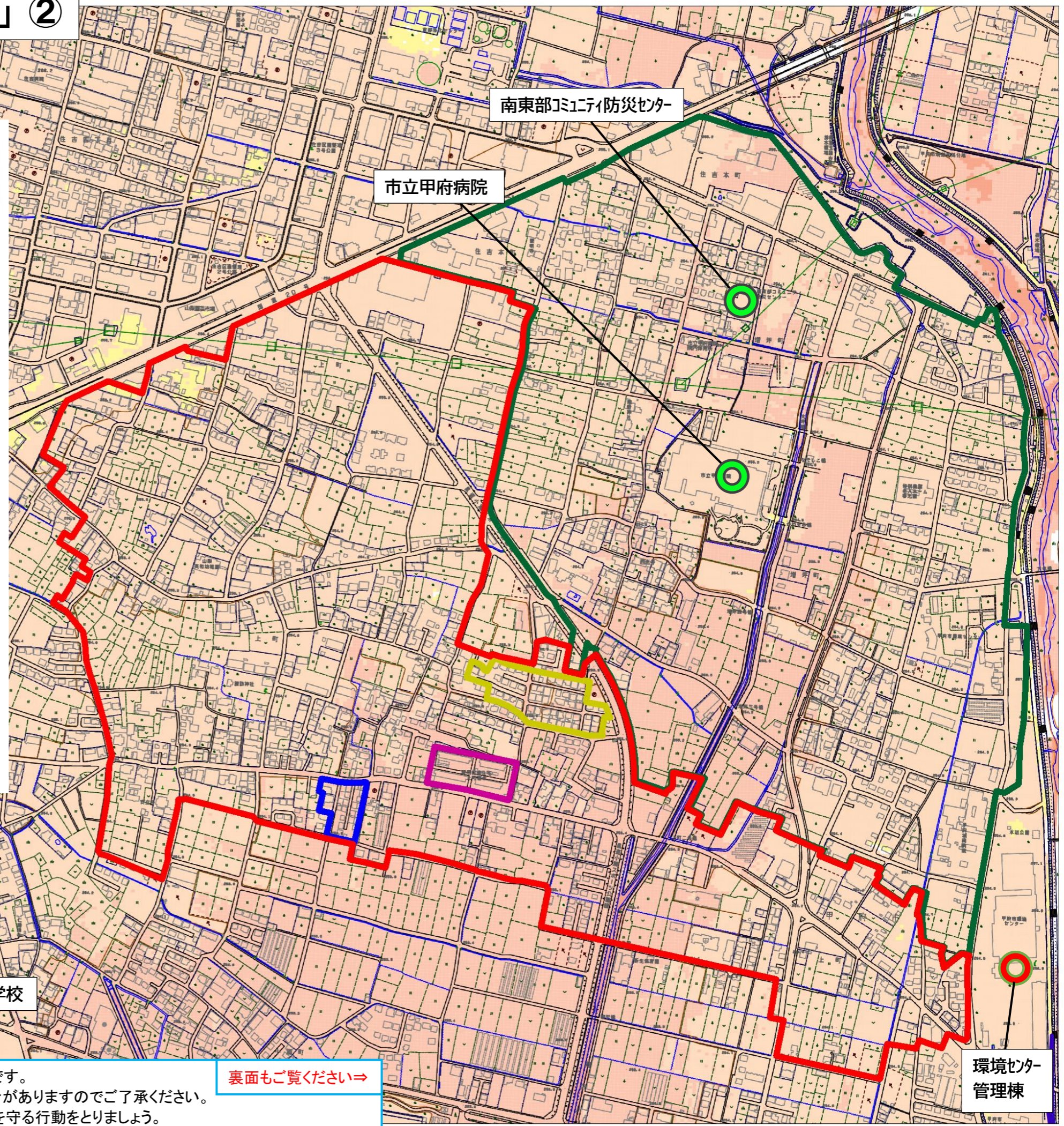


**凡例**

- 指定避難所
- 官公署 (交番・消防署・市の施設など)
- 家屋流失のおそれがある区域

**自治会境界色**

- 上町
- 上町南新
- 上町住宅
- 日の出
- 増坪町



※このマップは、対象河川の洪水浸水想定区域(裏面参照)を重ね合わせたものです。  
 ※自治会の境界線や土地、建物などの状況については、現在の状況と異なる場合がありますのでご了承ください。  
 ※判定フローの内容はひとつの目安です。身の危険を感じたら、自分の判断で命を守る行動をとりましょう。

[裏面もご覧ください⇒](#)

環境センター  
管理棟