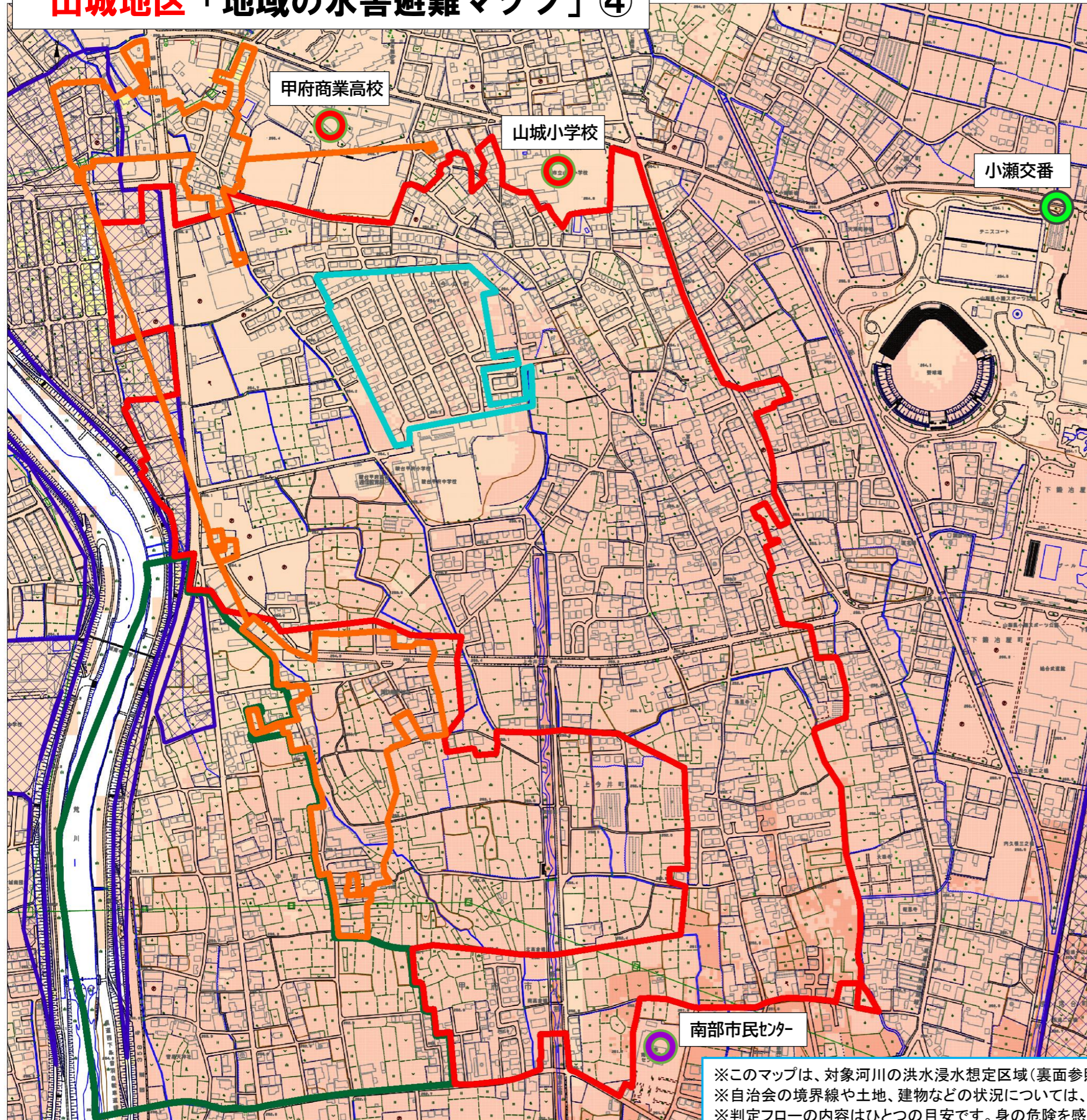
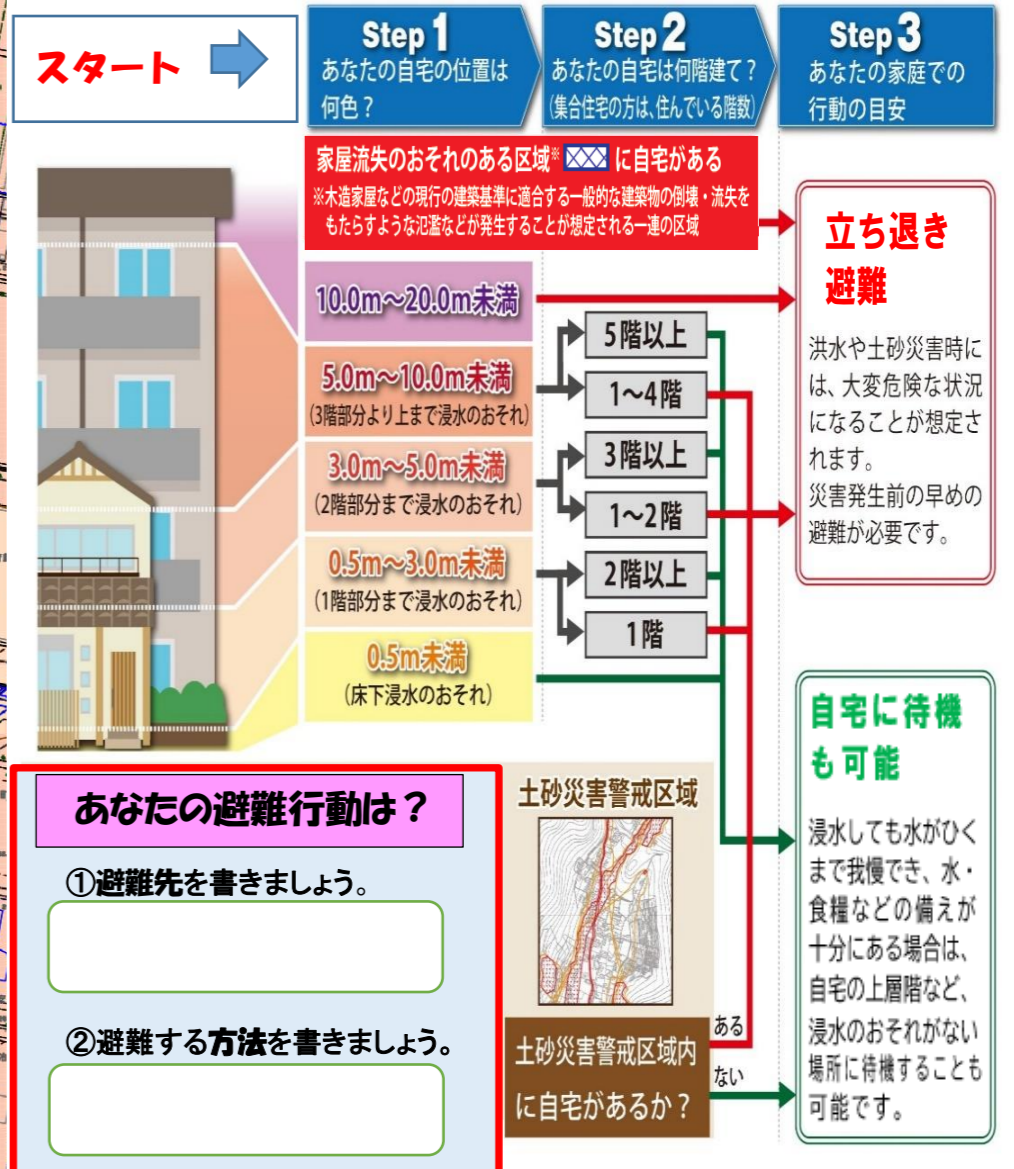


# 山城地区「地域の洪水避難マップ」④

※お住まいの自治会周辺のマップ(1枚)をお配りしています。(他の地域のマップは市のホームページでご覧いただくことができます。)



## 避難行動 判定フロー



- 凡例**

  - 指定避難所
  - 指定緊急避難場所
  - 官公署  
(交番・消防署・市の施設など)
  - 家屋流失のおそれがある区域

**自治会境界色**

  - 上今井町
  - さつき
  - 中町
  - リニアタウン

※このマップは、対象河川の洪水浸水想定区域(裏面参照)を重ね合わせたものです。  
 ※自治会の境界線や土地、建物などの状況については、現在の状況と異なる場合がありますのでご了承ください。  
 ※判定フローの内容はひとつの目安です。身の危険を感じたら、自分の判断で命を守る行動をとります。

[裏面もご覧ください⇒](#)