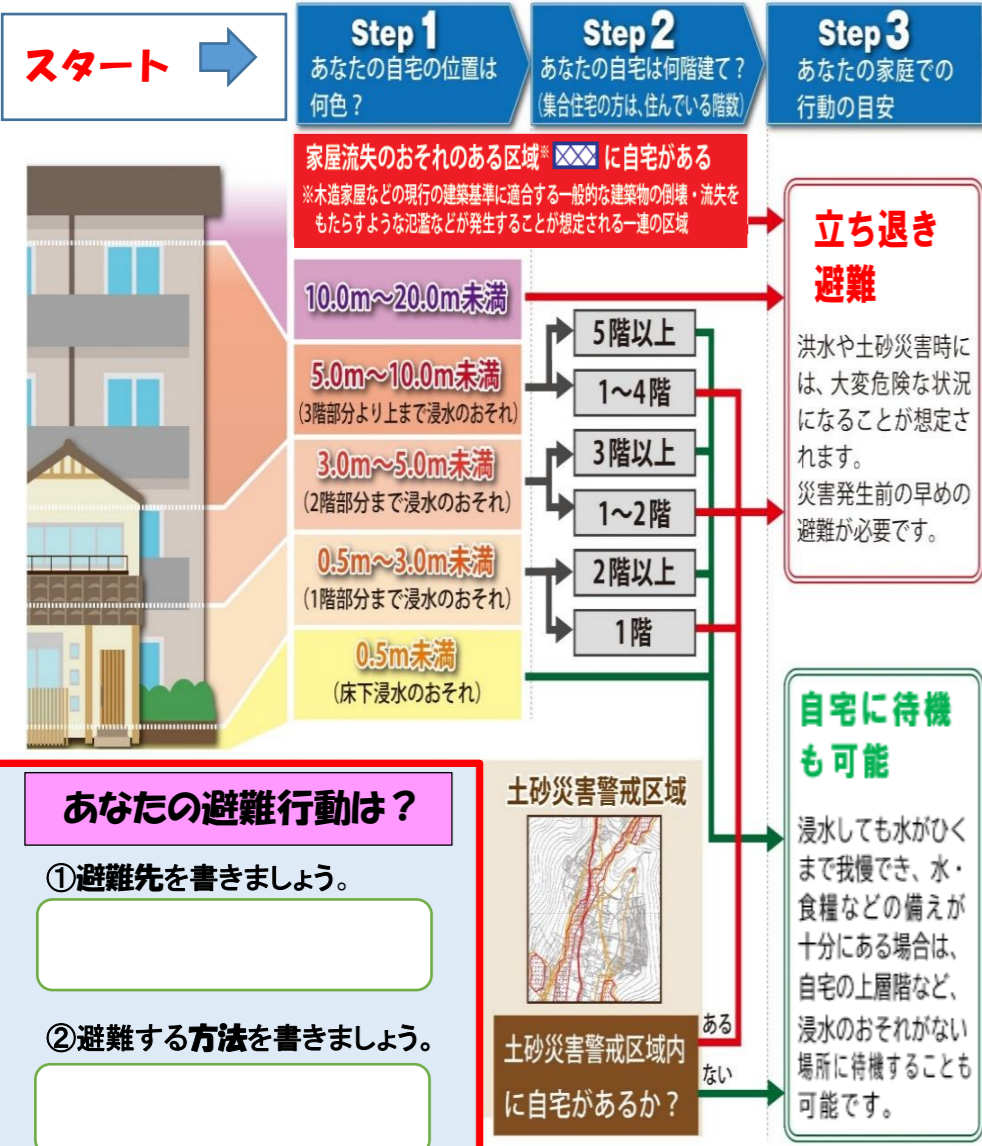


山城地区「地域の洪水避難マップ」⑤

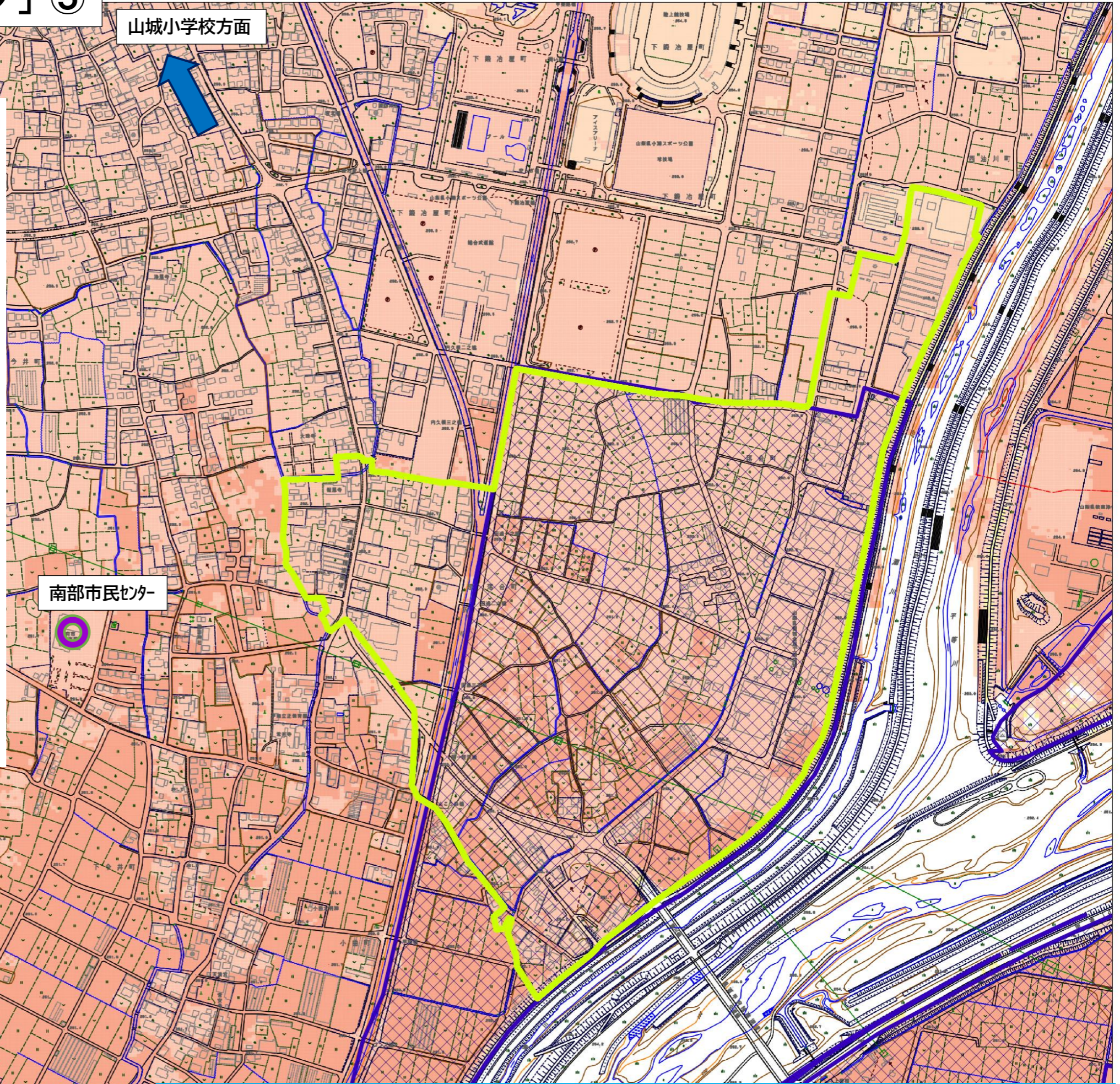
※お住まいの自治会周辺のマップ(1枚)をお配りしています。(他の地域のマップは市のホームページでご覧いただくことができます。)

避難行動 判定フロー



凡例

- 指定緊急避難場所
- 家屋流失のおそれがある区域
- 自治会境界色
- 落合町



※このマップは、対象河川の洪水浸水想定区域(裏面参照)を重ね合わせたものです。
 ※自治会の境界線や土地、建物などの状況については、現在の状況と異なる場合がありますのでご了承ください。
 ※判定フローの内容はひとつの目安です。身の危険を感じたら、自分の判断で命を守る行動をとります。

[裏面もご覧ください⇒](#)