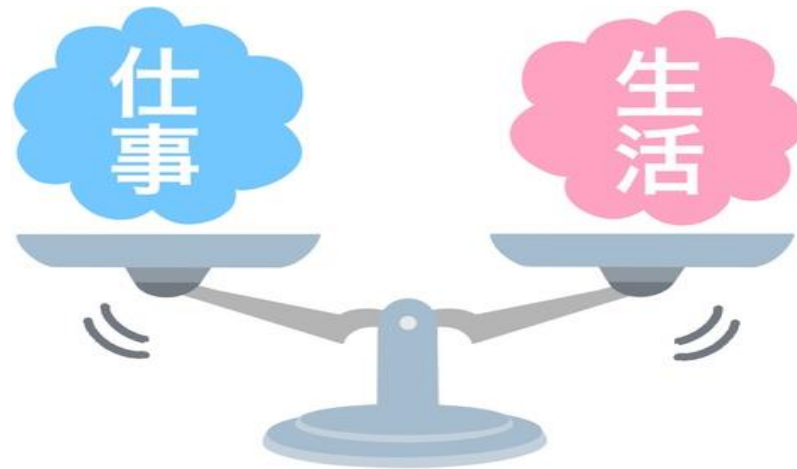


# 1班・ワークライフバランス

ワークライフバランスとは、

**仕事**と**生活**のバランスをとり

社会における自分の役割と健全な家族関係の構築の両方をバランスよく実現させることが大事ということの意味する言葉です



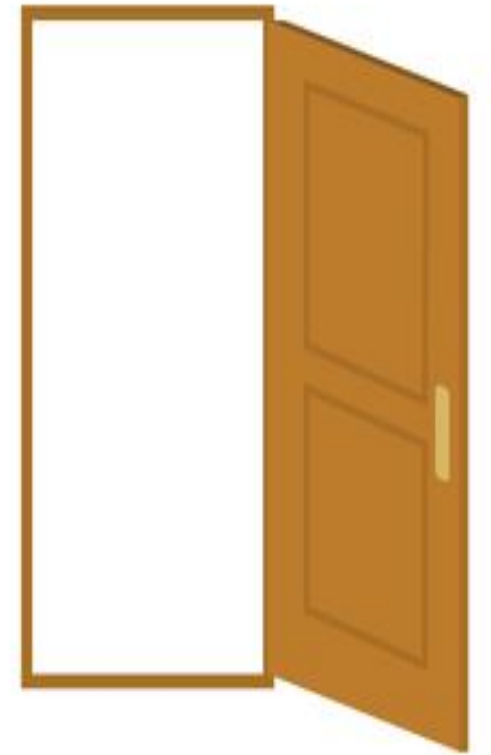
# コロナ前とコロナ禍・何が起きたか

- 仕事を間に合わせるために長時間残業
- 休日出勤
- 同僚との飲み会
- 蜜を避けるための自宅勤務(テレワーク)
- 学校の休校
- 自宅で家族が過ごす時間が増えた
- ストレスからの家庭内暴力(DV)の増加
- 家事時間の増加
- 見えない家事が見えてくる



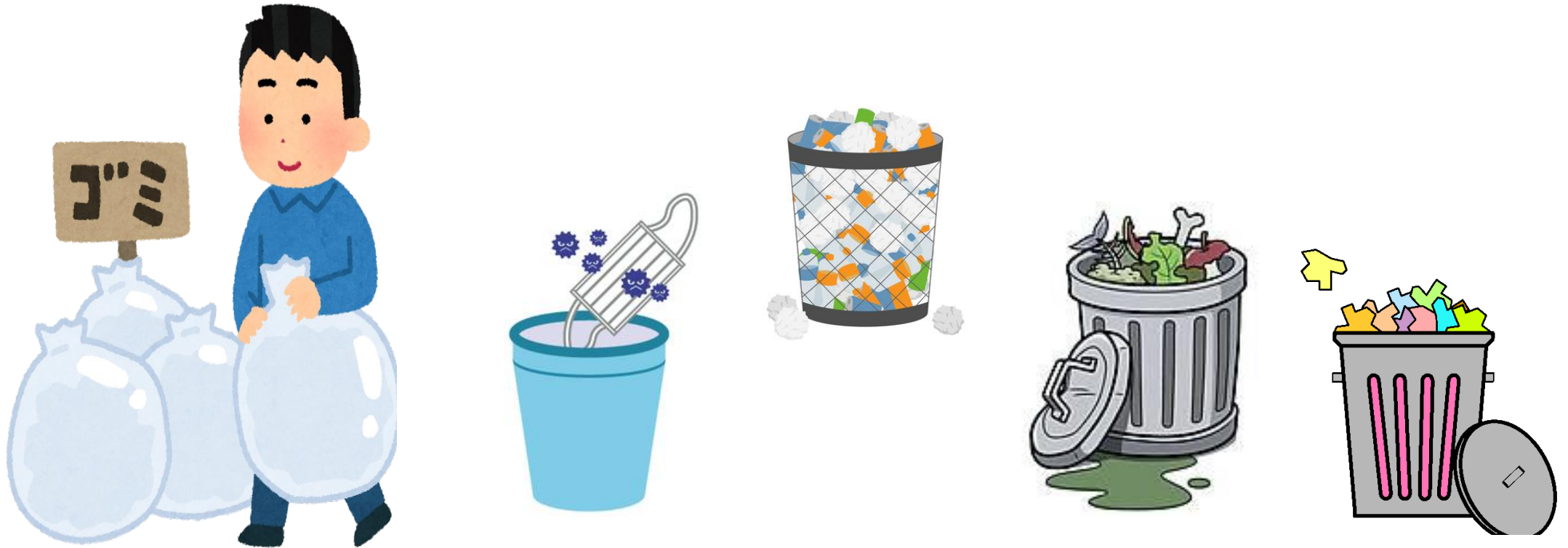
# 見えない家事Aファミリー場合

- 出勤する夫が玄関に置かれているゴミ袋を手に出かけていく



# 見えない家事Bファミリーの場合

- 家中のゴミ箱のゴミをまとめてから  
ゴミの集積所に向かい出勤していく



# 見えない家事が見えましたか？

まだまだ  
あるよ!

「見えない家事・育児等の例」あれこれ…。



- 庭の草取り
- ペットの世話
- 衣替え
- 電球の取り替え
- 暖房機器の燃料の補充 等

# 1班・メンバー

リーダー 中村京子  
サブリーダー 山田千恵美  
メンバー 上條孝子  
メンバー 末木美津子  
メンバー 関 和美  
メンバー 柳本タカ子  
メンバー 渡辺貞男

