

6 Khu vực phía Đông·phía Tây· phía Bắc·Trung tâm

Độ sâu ngập nước tối đa
 10.0 m đến dưới 20.0 m
 5.0 m ~ dưới 10.0 m
 3.0 m ~ dưới 5.0 m
 0.5 m ~ dưới 3.0 m
 Dưới 0.5 m

Khu vực có nguy cơ bị cuốn trôi nhà cửa
 Khu vực cảnh báo đặc biệt sạt lở đất
 Khu vực cảnh báo sạt lở đất

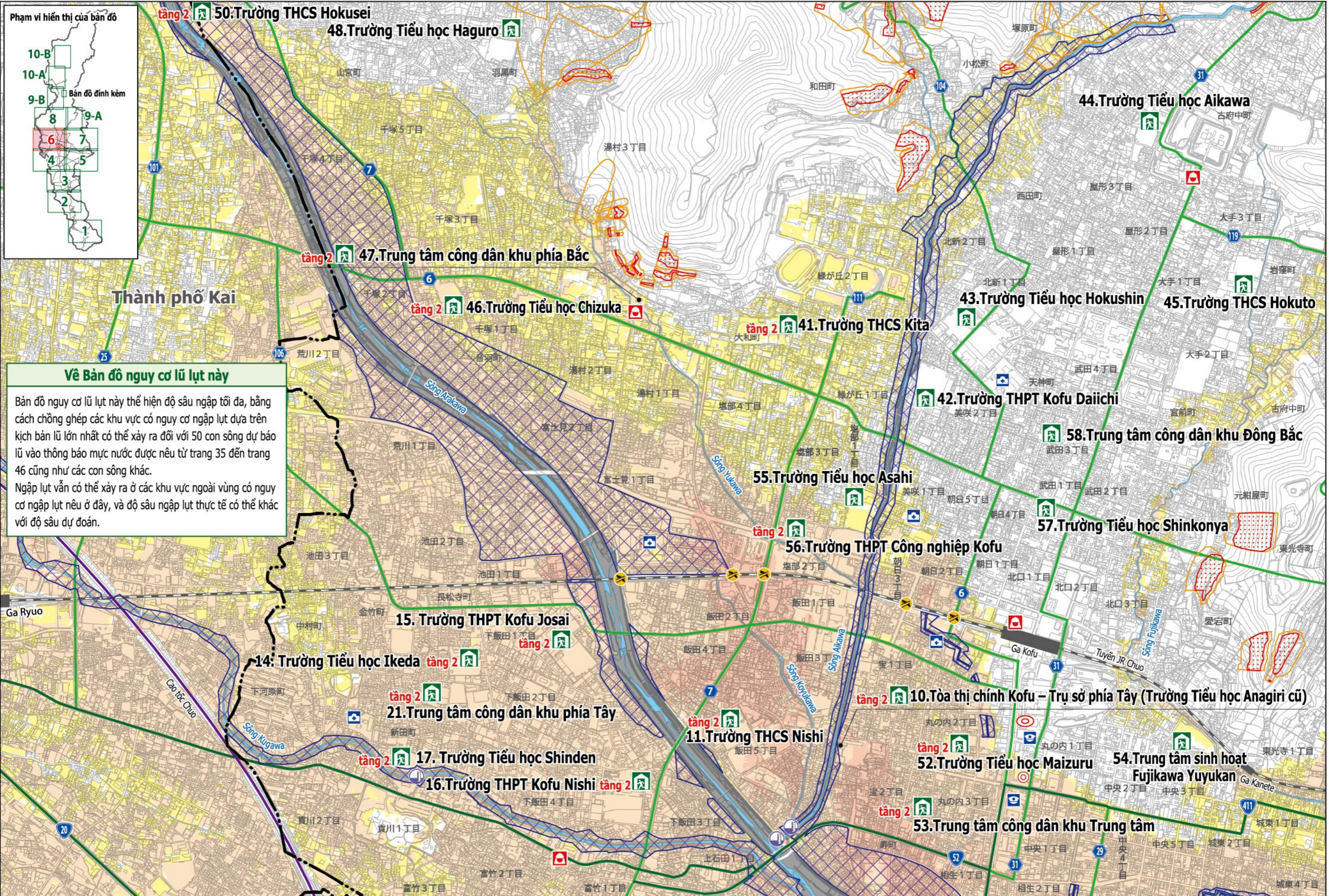
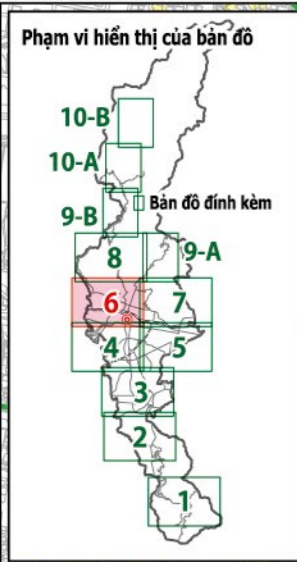
Vị trí nguy hiểm (đường bán ngầm)

Điểm sơ tán được chỉ định
 điểm sơ tán khẩn cấp được chỉ định
 điểm sơ tán tạm thời

Chữ màu đỏ hiển thị bên trái ký hiệu:
 "Sân thượng" "Tầng 3" "Tầng 2"

Cơ sở y tế (Bệnh viện trung tâm cứu trợ thiên tai, Bệnh viện hỗ trợ thiên tai)
 Cảnh sát
 Cứu hỏa

Tòa thị chính, Chi nhánh
 Trạm quan trắc mực nước



Về Bản đồ nguy cơ lũ lụt này

Bản đồ nguy cơ lũ lụt này thể hiện độ sâu ngập tối đa, bằng cách chồng ghép các khu vực có nguy cơ ngập lụt dựa trên kịch bản lũ lớn nhất có thể xảy ra đối với 50 con sông dự báo lũ vào thông báo mực nước được nêu từ trang 35 đến trang 46 cũng như các con sông khác. Ngập lụt vẫn có thể xảy ra ở các khu vực ngoài vùng có nguy cơ ngập lụt nêu ở đây, và độ sâu ngập lụt thực tế có thể khác với độ sâu dự đoán.

この地図は、甲斐市長の承認を得て同市発行の甲斐市都市計画基本図(縮尺 1/2,500)を使用し、作成したものである。(甲斐市第 10-70 号)



1 Tìm hiểu về thiên tai

2 Xem xét việc sơ tán

3 Chuẩn bị ứng phó với thiên tai

1 Tìm hiểu về thiên tai

2 Xem xét việc sơ tán

3 Chuẩn bị ứng phó với thiên tai