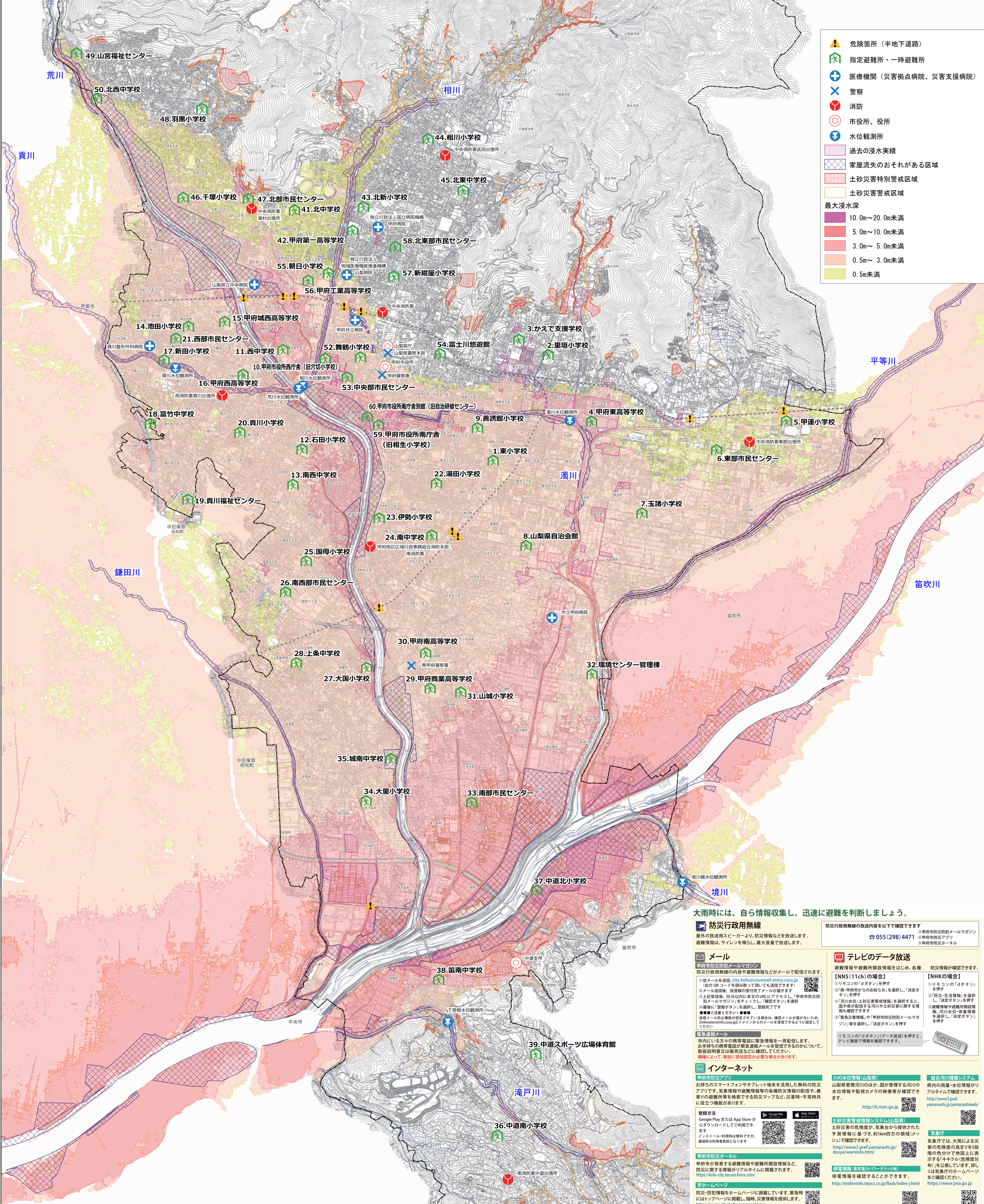
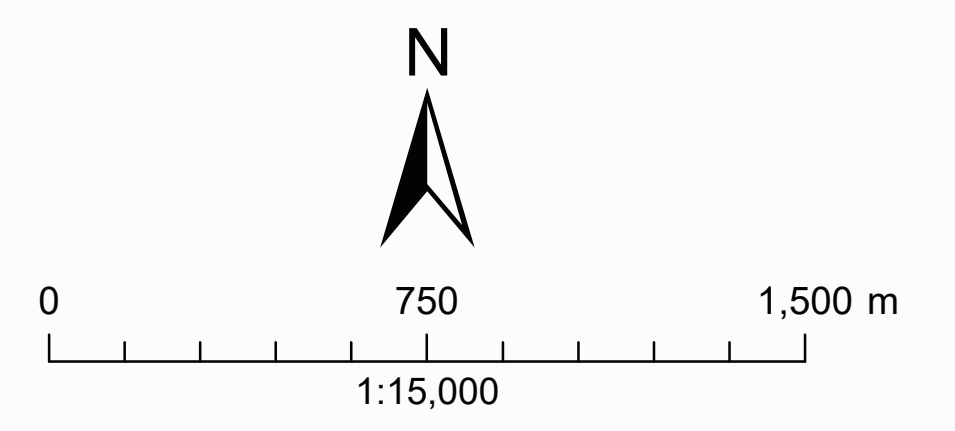


# 甲府市洪水ハザードマップ

## 10河川対象版（鎌田川・貢川追加）

令和4年(2022年)4月作成



- 危険箇所（半地下道路）
  - 指定避難所・一時避難所
  - 医療機関（災害拠点病院、災害支援病院）
  - 警察
  - 消防
  - 市役所、役所
  - 水位観測所
  - 過去の浸水実績
  - 家屋流失のおそれがある区域
  - 土砂災害特別警戒区域
  - 土砂災害警戒区域
- 最大浸水深
- 10.0m～20.0m未満
  - 5.0m～10.0m未満
  - 3.0m～5.0m未満
  - 0.5m～3.0m未満
  - 0.5m未満

**大雨時には、自ら情報収集し、迅速に避難を判断しましょう。**

**防災行政無線**  
屋外の放送用スピーカーより、防災情報などを放送します。避難情報は、サイレンを鳴らし、最大音量で放送します。

**メール**  
防災行政無線の放送内容や避難情報などをメールで配信されます。  
① 空メール送信: city-kofu@city.kofu.lg.jp  
② QRコードを読み取って開く  
③ メール送信後、受信メールの受信完了メールが届きます  
④ 上記のQRコードをスマートフォンで読み取り、「甲府市防災メールマガジン」をダウンロードし、「登録ボタン」を選択  
⑤ 登録後、「登録ボタン」を選択し、登録完了です  
※ 登録後、30分以内に本人の氏名とメールアドレス（mailto:info@city.kofu.lg.jp）ドメインからのメールを受信できるように設定してください

**緊急連絡メール**  
市内にいる方々の携帯電話に緊急情報を一斉配信します。お手持ちの携帯電話が緊急連絡メールを受信できるのかについて、取扱説明書又は取扱要領などに確認してください。機種によって、事前に受信設定が必要な場合があります。

**インターネット**  
甲府市防災アプリ  
お手持ちのスマートフォンやタブレット端末を使用した無料の防災アプリです。気象情報や避難情報等の各種防災情報の配信や、最新の避難所等を検索できる防災マップなど、災害時・平常時共に役立つ機能があります。

**登録方法**  
Google Play または App Store からダウンロードしてご利用できます  
インストール・利用料無料ですが、通信料は利用者負担となります

**甲府市防災ポータル**  
甲府市が発する避難情報や避難所開設情報など、防災に関する情報がリアルタイムに掲載されます。  
https://kofu-city.secure.force.com/

**防災ホームページ**  
防災・防犯情報をホームページに掲載しています。緊急時にはトップページに掲載し、随時、災害情報を提供します。  
https://www.city.kofu.yamanashi.jp/

**川の水位情報（山梨県）**  
山梨県管理河川のほか、国が管理する河川の水位情報や監視カメラの映像等が確認できます。  
http://river.go.jp

**土砂災害警戒システム（山梨県）**  
土砂災害の危険度が、気象台から提供された予測情報に基づき、約1km四方の領域（メッシュ）で確認できます。  
http://www.3.pref.yamanashi.jp/doyai/warninfo.html

**気象庁**  
気象庁では、大雨による災害の危険度の高まりを段階の区分けで地図上に表示する「キキル（危険度分布）」を公表しています。詳しくは気象庁のホームページを確認してください。  
https://www.jma.go.jp

**防災行政無線の放送内容**  
防災行政無線の放送内容を以下で確認できます  
☎ 055(298)4471  
④ 甲府市防災メールマガジン  
⑤ 甲府市防災アプリ  
⑥ 甲府市防災ポータル

**避難情報や避難所開設情報をはじめ、各種防災情報が確認できます。**

**【NNS(11ch)の場合】**  
① リモコンの「dボタン」を押す  
② 県・甲府市からのお知らせを選択し、「決定ボタン」を押す  
③ 河川水位・土砂災害警戒情報を選択すると、国や県が提供する河川や土砂災害に関する情報を確認できます  
④ 緊急災害情報や「甲府市防災メールマガジン」等を選択し、「決定ボタン」を押す

**【NHKの場合】**  
① リモコンの「dボタン」を押す  
② 防災・気象情報を選択し、「決定ボタン」を押す  
③ 避難情報や避難所開設情報を選択し、「決定ボタン」を押す

リモコンの「dボタン」(データ放送)を押すと、テレビ画面で情報を確認できます。

「改訂版甲府市洪水ハザードマップ」  
(A0暫定版) 過去の浸水実績有り  
令和4年4月1日ホームページ公表用

この「甲府市洪水ハザードマップ」は、対象河川の各流域において「想定される最大規模の降雨」が発生し、各河川の堤防が破綻した場合に予想される最悪の被害として、対象河川の洪水浸水想定区域を重ね合わせた洪水浸水想定区域や浸水の深さ、指定避難所などを示したものです。市では、平成31年に「甲府市洪水ハザードマップ」を発行していますが、近年全国各地で水害が頻発、激甚化していることを踏まえ、発生する確率は高くなくとも最悪の事態を想定した危険性や避難に関する情報を市民の皆さんにお伝えし、避難に役立てていただくことを目的に改訂しました。「甲府市洪水ハザードマップ」に洪水浸水想定区域を示す対象となる河川が、今後増える可能性があります。最新の洪水浸水想定区域については、ホームページ等もあわせてご確認ください。

	本マップ	前回のマップ(平成31年)
対象とする降雨	想定される最大規模の降雨	想定される最大規模の降雨
対象河川	笛吹川、釜無川、荒川、相川、濁川、平等川、境川、山梨川、滝戸川、境川の8河川	荒川、釜無川、荒川、相川、濁川、平等川、境川、山梨川、滝戸川、境川の8河川