

塑料容器和包装也是宝贵资源!



自2016年12月起开始实施!

# “塑料容器包装”的投弃方法



## 请装入透明或半透明塑料袋内投弃

也可用透明或半透明的购物袋投弃。

※不可用可燃垃圾专用(黄色)、不可燃垃圾专用(淡蓝色)垃圾袋投弃。  
※由于容易被风刮起,请尽可能使用大型垃圾袋投弃。

垃圾分类与投弃方法规则

1 每周星期六早上8点30分之前投弃在与“可燃垃圾”相同的垃圾回收处

2 认真分类 3 将垃圾袋口打结

※请避免将装了垃圾的小袋再集中装入大袋的双重装袋。



### 塑料容器包装的概念

- 取出商品内容或食用食品后废弃不要的容器
- 或包装此类商品的包装类



标有此标记的物品



透明/半透明

## 可投弃垃圾

### ● 塑料杯类

※清空容器内的东西,简单冲洗有脏污的容器并沥干水!



装杯面、布丁、酸奶等的塑料杯容器等

### ● 塑料袋类 ※清空袋内!



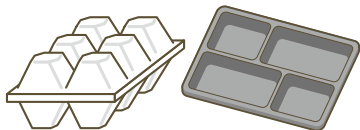
装面包、大米、糕点、冷冻食品等的塑料袋容器、购物袋等

### ● 塑料瓶类 ※清洗容器并沥干水!



装洗发露、护发素、洗洁剂、乳酸菌饮料的塑料瓶容器等

### ● 塑料盒、彩色托盘类



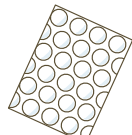
装鸡蛋、豆腐、刺身、熟食等的塑料盒及彩色托盘容器等

### ● 塑料盖、标签、薄膜类



容器盖、塑料瓶标签、包装用薄膜等

### ● 缓冲材类



苯乙烯泡沫捆包材、气泡缓冲材等



注意!!

“塑料瓶”、“白色托盘”和以往一样属于资源物和有价值物  
“瓶盖”投放到回收箱

※也作为塑料容器包装进行回收。  
→第7页

※不易剥离的标签及贴纸不揭下来也OK!

## 不可投弃垃圾

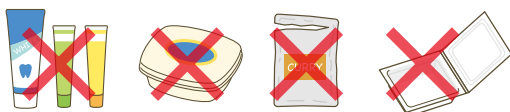


注意!!



属于可燃垃圾

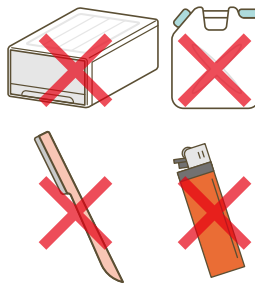
- 玩具
- 洗脸盆
- 塑料刀叉、汤匙
- 文具



属于可燃垃圾

※没有脏污的,属于塑料容器包装

- 软管类
- 油和人造黄油等的容器
- 蒸馏杀菌袋



属于不可燃垃圾

- 衣物盒
- 塑料桶

危险物

- 剃须刀
- 用布或报纸包好后装入指定的垃圾袋内

- 一次性打火机
- 燃气用尽后投弃在垃圾回收处的一角。



医疗类废弃物品

- 注射针
- 注射器

归还给接受治疗的医院机构及专业公司。

咨询单位

减量课

电话 055-241-4327