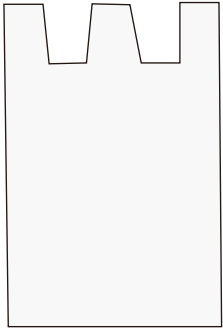




เริ่มตั้งแต่เดือนธันวาคม 2016 แล้ว ! วิธีทิ้ง "ถุงหรือภาชนะพลาสติก"



โปร่งใส /
กึ่งโปร่งใส

โปรดทิ้งขยะโดยใส่ขยะลงในถุงพลาสติกโปร่งใส / กึ่งโปร่งใส คุณสามารถทิ้งขยะโดยใส่ลงในถุงหูหิ้วแบบโปร่งใส / กึ่งโปร่งใสได้เช่นกัน

* คุณไม่สามารถทิ้งขยะโดยใส่ลงในถุงขยะสำหรับขยะเผาไหม้ได้ (สีเหลือง) หรือถุงขยะสำหรับขยะเผาไหม้ไม่ได้ (สีฟ้า)
* โปรดทิ้งขยะโดยใส่ลงในถุงใหญ่เท่าที่จะหาได้ เพื่อป้องกันไม่ให้พัดปลิวได้ง่ายเวลาโดนลม

ข้อบังคับเกี่ยวกับการคัดแยกและวิธีการทิ้งขยะ

1 ทิ้งขยะ ณ จุดทิ้งเดียวกับ "ขยะเผาไหม้ได้" ในทุกวันเสาร์ ก่อนเวลา 8.30 น.

2 คัดแยกขยะให้เรียบร้อย **3** มัดปากถุง

* อย่างนำเอาขยะที่ใส่ในถุงเล็กมาใส่ลงในถุงใหญ่รวมกันซ้อน 2 ชั้น

ภาชนะหีบห่อบรรจุภัณฑ์พลาสติกหมายถึง

- ภาชนะที่ไม่จำเป็นเมื่อเอาสินค้าที่อยู่ข้างในออกแล้ว หรือทานอาหารหมดแล้ว
- หรือ หีบห่อบรรจุภัณฑ์ที่ห่อหุ้มภาชนะดังกล่าว



สิ่งที่มีเครื่องหมายนี้ติดอยู่



สิ่งที่ทิ้งได้

● ถ้วย

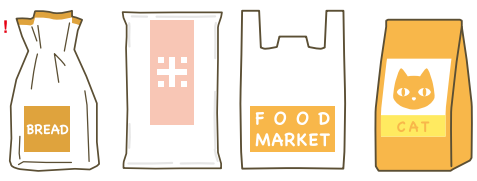
* เอาสิ่งที่อยู่ข้างในภาชนะออกให้หมดก่อน จากนั้นล้างสิ่งสกปรกออกเบา ๆ แล้วเส็ดหน้า !



ภาชนะถ้วยพลาสติกที่ใส่น้ำดื่มสำเร็จรูป พุดดิง หรือโยเกิร์ต ฯลฯ

● ถุง

* เอาสิ่งของที่อยู่ข้างในถุงออกให้หมดก่อน !



ถุงหูหิ้ว ภาชนะถุงพลาสติกที่ใส่ขนมปัง ข้าว ขนม หรืออาหารแช่แข็ง ฯลฯ

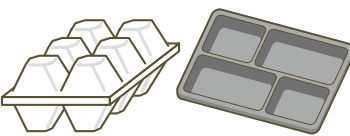
● ขวด

* ล้างภาชนะแล้วเส็ดหน้าก่อน !



ภาชนะขวดพลาสติกที่ใส่แชมพู ครีม นวดผม น้ำยาต่าง ๆ นมเปรี้ยว ฯลฯ

● แพ็คบรรจุภัณฑ์ / ถาดโฟมเคลือบสี



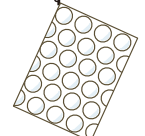
แพ็คบรรจุภัณฑ์พลาสติก / ถาดโฟมเคลือบสีที่ใส่ไข่ เต้าหู้ ปลาดิบ หรือกับข้าว ฯลฯ

● ฝาปิด / ฉลาก / ฟิล์ม



ฝาปิดภาชนะ / ฉลากขวดน้ำพลาสติก / ฟิล์มพลาสติกห่อหุ้ม

● วัสดุกันกระแทก



วัสดุบรรจุภัณฑ์แบบโฟม แผ่นฟองกันกระแทก ฯลฯ

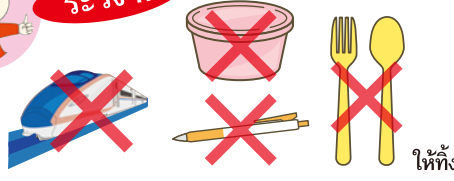
ระวัง !! "ขวดพลาสติก" กับ "ถาดโฟมสีขาว" ให้ทิ้งเป็น **ขยะรีไซเคิล / ขยะมีค่า** เหมือนเดิม ส่วน "ฝาปิดขวดพลาสติก" ให้ทิ้งใน **กล่องเก็บรวบรวม**

* สามารถนำฝาปิดขวดพลาสติกทิ้งเป็นภาชนะหีบห่อบรรจุภัณฑ์พลาสติกก็ได้ → หน้า 7

สิ่งที่ทิ้งไม่ได้

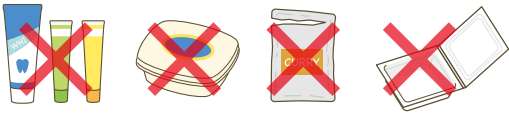


ระวัง !!



- ของเล่น
- ขันล้างหน้า
- ข้อนส้อมพลาสติก
- เครื่องเขียน

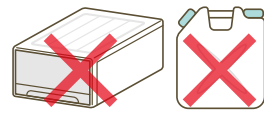
ให้ทิ้งเป็นขยะเผาไหม้ได้



- หลอด
- ภาชนะใส่น้ำมันเนยเทียม ฯลฯ
- ถุงปิดผนึกใส่อาหาร

ของที่ไม่สามารถทำความสะอาดข้างในได้ง่าย ให้ทิ้งเป็นขยะเผาไหม้ได้

* ของที่ไม่มีสิ่งปนเปื้อน ให้ทิ้งเป็นภาชนะหีบห่อบรรจุภัณฑ์พลาสติก



- กล่องใส่เสื้อผ้า ถังพลาสติกไหลเอทีเอ็น

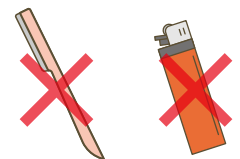
วัสดุอันตราย

- มิตโกน

พ่นด้วยผ้าหรือกระดาษหนังสือพิมพ์ และใส่ในถุงขยะที่กำหนัด

- ไฟแช็คแบบใช้แล้วทิ้ง

ใช้แก๊สให้หมดแล้วทิ้งตรงมุมของจุดทิ้งขยะ



ให้ทิ้งเป็นขยะเผาไหม้ไม่ได้



ขยะติดเชื้อ

- เข็มฉีดยา
- กรรบอกฉีดยา

นำส่งคืนสถาบันการแพทย์ที่ทำการรักษาหรือผู้ประกอบการกำจัดขยะเฉพาะทาง

