

Đồ đựng vỏ bọc nhựa cũng là tài nguyên quan trọng!



# Bắt đầu từ tháng 12 năm 2016! Cách bỏ rác "Đồ đựng vỏ bọc nhựa"



## Khi bỏ hãy cho rác vào túi nilon trong; hơi đục

Cũng có thể sử dụng túi nilon siêu thị trong; hơi đục

- \* Không được sử dụng túi (màu vàng) cho rác cháy được, (màu xanh nhạt) cho rác không cháy được.
- \* Nếu có thể khi bỏ hãy cho vào túi lớn, để tránh bị gió thổi bay.

Quy định cách bỏ và phân loại rác

**1** Bỏ rác vào nơi thu gom cùng chỗ "Rác cháy được" trước 8 giờ 30 sáng thứ 7 hàng tuần

**2** Phân loại đúng

**3** Buộc quai túi lại

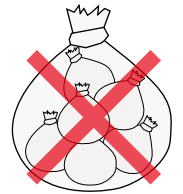
\* Khi vít không lỏng túi rác nhỏ vào túi to.

### Đồ đựng vỏ bọc nhựa là

- Là các **đồ** sau khi đã lấy sản phẩm bên trong ra, hoặc đựng các sản phẩm sau khi ăn.
- Hoặc là các **vỏ bọc** sản phẩm; đồ ăn



Các sản phẩm có dấu này



Trong; hơi đục

### Rác bỏ được

#### ● Cốc

\* Đổ sạch bên trong, xúc nhẹ, làm ráo rồi mới vứt!



Cốc hộp nhựa đựng mì, bánh flan sữa chua ...

#### ● Các loại túi

\* Làm sạch bên trong!



Túi nilon, nhựa đựng bánh mì, gạo, bánh kẹo, thực phẩm đông lạnh...

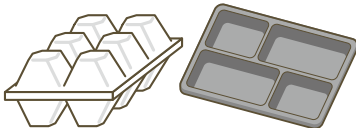
#### ● Chai lọ

\* Chàng qua, để ráo rồi mới bỏ!



Lọ nhựa.. đựng dầu gội, dầu xả, nước rửa bát, sữa đổ uống...

#### ● Các khay màu



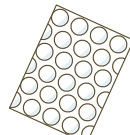
Vỏ nhựa khay màu đựng trứng, đậu phụ, sashimi, thức ăn...

#### ● Nắp; nhãn; mác nilon



Nắp chai, nhãn mác chai nhựa...

#### ● Các loại chêm



Các vật liệu đóng gói xốp, chêm nệm...



**Cẩn chú ý!**

"Chai nhựa" "Khay trắng" phân loại vào **Rác tài nguyên; Rác có giá trị**

"Nắp chai nhựa" cho vào **thùng thu hồi**.

\* Thu gom dưới dạng Đồ đựng nhãn mác nhựa → trang 7

\* Để nguyên nhãn mác khi khó bóc!

### Rác không bỏ được

**Cẩn chú ý!**



- Đồ chơi
- Chậu rửa mặt
- Thìa đĩa nhựa
- Bút viết

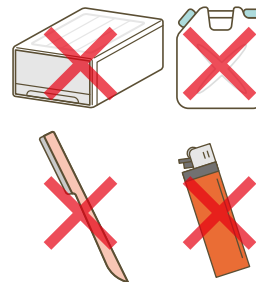
Bỏ vào **Rác cháy được**



- Các tuýp gia vị
- Bình dầu ăn, hộp đựng bơ...
- Túi đựng đồ ăn sẵn

Những cái không thể làm sạch hết Bỏ vào **Rác cháy được**

\* Rác không bắn cho vào Đồ đựng vỏ bọc nhựa



- Hộp nhựa Can nhựa

#### Vật nguy hiểm

- Cạo râu
- Bọc gói cẩn thận lại bằng vải; giấy bảo bọc vào túi chỉ định.

- Bật lửa dùng hết

Xả hết ga, rồi bỏ vào góc nơi thu gom.



Y tế Phế thải

- Kim tiêm
- Ống tiêm

Đem rác y tế này trả lại cho bệnh viện; bên chuyên môn

**Rác không cháy được**

Nơi liên hệ

Phòng giảm thiểu rác thải

☎ 055-241-4327

