



# ごみの減量へのその他の取組

## 食用油の回収

家庭で不用になった食用油(廃食用油)を回収し、  
家畜用飼料として再利用します。

## 決められた回収日・場所に出してください

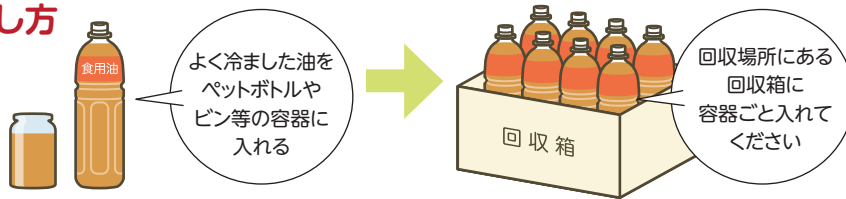
※詳しくは、「広報こうふ」でご確認ください

### ●対象:家庭で使い終わった食用油、消費期限切れの食用油

※機械油、ラード(動物油)、飲食店など事業所から排出される油は対象外です。

回収日の午前10時から午後3時までに指定の収集所に出してください。  
リサイクルプラザは午前9時から午後8時までに出すことができます。

### ●出し方



※油の吹きこぼれ等を防ぐため、入れる油の量は容器の8分目までとしてください。

※油を入れた容器は、袋等に入れずそのまま出してください。

※容器の外側に油が付着した場合は、拭き取ってから、出してください。

## 使用済小型家電のリサイクル

小型家電の部品の金や銀などの貴重な資源を再生利用することを目的とした「使用済小型家電のリサイクル」を実施しています。

## 下記公共施設内の専用回収ボックスに 直接小型家電を入れてください

### ●対象:電気や電池で作動する家庭用の小型電子・電気製品 (対象サイズ:30cm×15cmの投入口に入るもの)

※蛍光管や電球、電池は対象外ですので、取り外してください。



(その他)

- ラジオ
- ビデオカメラ
- 電話機
- CDプレイヤー
- テープレコーダー
- MDプレイヤー
- ETC車載ユニット
- 据置型ゲーム機
- VICSユニット
- ICレコーダー
- パソコン
- タブレット端末
- 外付けハードディスク

※デスクトップパソコンについては、環境センターのみ回収しています。

※一度ボックスへ投入した小型家電は取り出すことができません。

※小型家電に保存されている個人情報(アドレス帳・写真や画像データ等)は完全に消去して投入してください。

※異物、ごみなど小型家電以外の物は入れないでください。※袋に入れず、そのまま出してください。

### 小型家電ボックス回収施設一覧

小型家電ボックス回収施設一覧		国母総合行政窓口センター(南西公民館)
環境センター	池田総合行政窓口センター(西公民館)	武田総合行政窓口センター(北東公民館)
中央公民館	上九一色総合行政窓口センター	山城総合行政窓口センター(南公民館)
湯村総合行政窓口センター(北公民館)	市立図書館	中道総合行政窓口センター
東部総合行政窓口センター(東公民館)	市役所本庁舎	北部悠遊館
大里総合行政窓口センター(大里悠遊館)	総合市民会館 事務室前	リサイクルプラザ

※回収時間は、各施設の開館時間に準じます。

お問い合わせ先 ぐみ減量課 ☎ 055-241-4327



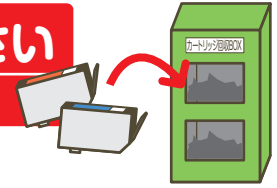
燃えるごみ  
プラスチック類  
燃えないごみ  
袋に入らない  
粗大ごみ  
引火性・発火性の  
あるごみ  
リサイクル  
できるもの  
(資源物・有価物)  
紙類・紙パック  
ペットボトル  
食品用白色トレイ  
ペットボトル  
食器  
ミックス  
ペーパー  
家庭ゴミを  
この処理施設に  
持ち込むには？  
処理できないため  
収集しないもの  
このみの減量への  
その他の取組  
犬や猫などが  
死亡した場合  
ごみ分別辞典

## インクカートリッジの回収

家庭で不用になったパソコン関連機器の使用済インクカートリッジを回収します。(事業所から排出されるものは対象外です)

## 指定場所に設置してある回収BOXに入れてください

※事業所から排出されるものは対象外です



- 市役所本庁舎正面入り口 ●市立図書館 ●各公民館 ●各悠遊館
- ※回収時間は、各施設の開館時間に準じます。※資源物ステーションでの回収も行っております。

## 生ごみ処理機器の購入補助 / EMボカシの無料配布 / しんぶんコンポスト無料配布

### 処理機器の購入補助

ボカシ容器、コンポスター、電気式生ごみ処理機の購入費の一部を補助します。  
※補助台数や金額に制限があります。詳しくは、ごみ減量課までお問い合わせください。



### EMボカシの配布

家庭の生ごみを堆肥化するEMボカシ(生ごみ発酵促進剤)を無料配布します。  
○配布数 1世帯300g/月  
○要件 市内のごみ減量と堆肥化を目的として結成された団体に加入している世帯、その他一般世帯により申請。



### しんぶんコンポストキットの配布

新聞紙とレジカゴを使用した生ごみ処理容器のキットを環境センターで無料配布します。  
○配布物 取扱説明書、基材(ピートモス・くん灰)、レジカゴ(2個1セット)、虫除けカバー(不織布)  
○対象者 しんぶんコンポストを適正に管理でき、堆肥として利用できる方。



## 陶磁器製食器のリユース・リサイクル

家庭で不用になった食器(割れたり、欠けたりしたものを含む)を回収しています。飲食店(事業所等)からの持ち込みはできません。

## 環境センターごみ減量課に持ち込んでください ※甲府市上町601-4

※受付時間:毎週火曜日・金曜日 午前8時45分~11時30分/午後1時00分~午後4時45分 ※土・日・祝日・年末年始を除く。

## 甲府市リサイクルプラザ ※甲府市上町601-2

※受付時間:毎週水曜日・木曜日 午前10時30分~12時00分/午後1時00分~午後4時00分 ※祝日・祭日を除く。

### 出せるもの

#### 陶磁器製の食器

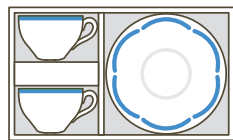


「使えるもの」と「割れたり・欠けたりしたもの」に分ける



#### 未使用の食器

未使用に限り、陶磁器製以外のガラス製の皿なども出すことができます。



箱に入った食器はそのままお持ちください

### 出せないもの

- 飲食店(事業所等)からの食器
- 汚れた食器(洗ってから出してください)
- ペットのえさ皿に使っていたもの ●花瓶
- 自作の食器(工作などで作ったもの) ●陶磁器製の酒びん ●急須
- 強化ガラス製食器 ●仏具や神具 ●陶磁器製灰皿
- 底の面がツルツルしている食器(パンの景品など)

食器に  
限ります



プラスチック製の食器



ガラス製の食器・容器



[土鍋]や[釜飯]などの陶器釜



底にシリコンなどの滑り止めが付いている食器(薬味おろし)など



金属製食器



すり鉢



陶磁器製の置物・貯金箱

- ※割れないよう箱などに入れて、包まず持ち込んでください。
- ※割れたり欠けたりした食器も回収しています。使える食器と分けて、ケガの無いように持ち込んでください。
- ※未使用でもシミなど汚れがあるものについては出すことができません。

## ボランティア活動用ごみ袋

自治会や各種団体及び個人が地域の公共的な道路、河川、公園などをボランティア清掃する場合、申請にもとづき、ボランティア活動用ごみ袋を無料で配布します。

- ボランティア活動用(45L) ●ボランティア活動用落葉専用(90L)(秋期のみ配布)



お問い合わせ先 ごみ減量課 ☎ 055-241-4327

