

プラスチック容器や  
包装も大切な資源!



# 「プラスチック製容器包装」の出し方

**透明・半透明のビニール袋で出して下さい** 透明・半透明のレジ袋でも出すことができます。

※燃えるごみ用(黄色)、燃えないごみ用(水色)の袋で出すことはできません。  
※風で飛ばされやすいため、できるだけ大きな袋で出してください。

ごみの分別と  
出し方の  
ルール

**1 毎週土曜日、朝8時30分までに  
「燃えるごみ」と同じ集積所に出す**

**2 きちんと分別する**      **3 袋の口を結ぶ**

※小さな袋に入れたものを大きな袋に入れてまとめる二重袋は  
お止めください。

## プラスチック製容器包装とは

商品の中身を出したり、使用した後に不要になるプラスチック製の容器や包装類



このマークが記載  
されているもの



透明・半透明

## 出せるもの

### ● カップ類

※容器の中身を空にして、汚れている物は軽くすすいで、水を切ってから!



カップ麺・プリン・ヨーグルトなどが入っていたプラスチック製のカップ容器など

### ● 袋類 ※袋の中を空に!



パン・米・菓子・冷凍食品などが入っていたプラスチック製の袋容器、レジ袋など

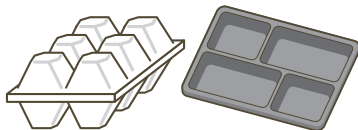
### ● ボトル類

※容器をすすいで水を切ってから!



シャンプー・リンス・洗剤・乳酸菌飲料が入っていたプラスチック製のボトル容器など

### ● パック・色物トレイ類



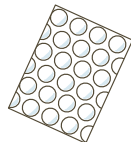
たまご・豆腐・刺身・惣菜などが入っていたプラスチック製のパック・色の付いたトレイ容器など

### ● ふた・ラベル・フィルム類



ペットボトルのラベルやキャップ・包装フィルム・容器のふたなど

### ● 緩衝材類



発泡スチロール梱包材・気泡緩衝材など



注意! 気をつけて!!



「ペットボトル」「白色トレイ」は  
今までどおり資源物・有価物へ

「ペットボトルキャップ」は  
プラスチック製容器包装で  
回収しています

※剥がしにくいラベルやシールはそのままOK!

## 出せないもの

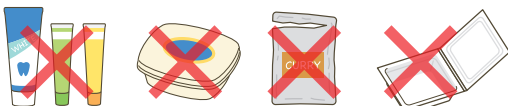


注意! 気をつけて!!



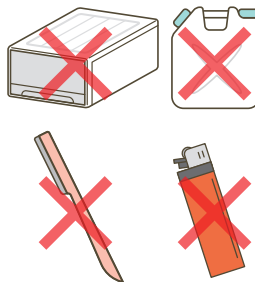
燃えるごみへ

- おもちゃ
- 洗面器
- プラスチックフォーク・スプーン
- 筆記具



簡単に中をきれいにできないものは 燃えるごみへ

※汚れのないものは、プラスチック製容器包装へ



燃えないごみへ

- 衣袋ケース
- ポリタンク

### 危険物

- カミソリ
- 布・新聞紙などで包み指定のごみ袋に入れる。

- 使い捨てライター

ガスを使いきり、集積所の隅に出す。



### 医療系廃棄物

- 注射針
- 注射器

通院先機関や専門業者に返却する。

お問い合わせ先

ごみ減量課

☎ 055-241-4327