

プラスチック容器や
包装も大切な資源!



「プラスチック製容器包装」の出し方

透明・半透明のビニール袋で出してください 透明・半透明のレジ袋でも出すことができます。

※燃えるごみ用(黄色)、燃えないごみ用(水色)の袋で出すことはできません。
※風で飛ばされやすいため、できるだけ大きな袋で出してください。

ごみの分別と
出し方の
ルール

**1 毎週土曜日、朝8時30分までに
「燃えるごみ」と同じ集積所に出す**

2 きちんと分別する **3 袋の口を結ぶ**

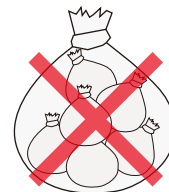
※小さな袋に入れたものを大きな袋に入れてまとめる二重袋は
お止めください。

プラスチック製容器包装とは

商品の中身を出したり、使用した後に不要になるプラスチック製の容器や包装類



このマークが記載
されているもの



透明・半透明

出せるもの

● カップ類

※容器の中身を空にして、汚れている物は軽くすすいで、水を切ってから!



カップ麺・プリン・ヨーグルトなどが入っていたプラスチック製のカップ容器など

● 袋類 ※袋の中を空に!



パン・米・菓子・冷凍食品などが入っていたプラスチック製の袋容器、レジ袋など

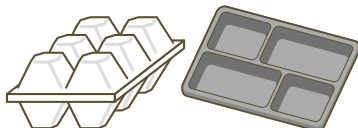
● ボトル類

※容器をすすいで水を切ってから!



シャンプー・リンス・洗剤・乳酸菌飲料が入っていたプラスチック製のボトル容器など

● パック・色物トレイ類



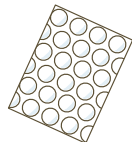
たまご・豆腐・刺身・惣菜などが入っていたプラスチック製のパック・色の付いたトレイ容器など

● ふた・ラベル・フィルム類



ペットボトルのラベルやキャップ・包装フィルム・容器のふたなど

● 緩衝材類



発泡スチロール梱包材・気泡緩衝材など

注意! 気をつけて!!

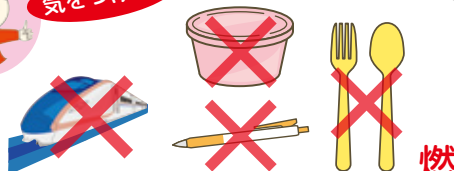
「ペットボトル」「白色トレイ」は
今までどおり資源物・有価物へ
「ペットボトルキャップ」は
プラスチック製容器包装で
回収しています

※剥がしにくいラベルやシールはそのままOK!

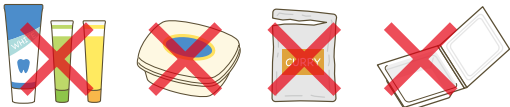
出せないもの



注意! 気をつけて!!

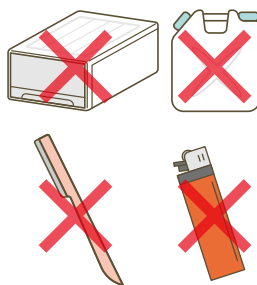


燃えるごみへ



簡単に中をきれいにできないものは 燃えるごみへ

※汚れのないものは、プラスチック製容器包装へ



燃えないごみへ

●衣装箱
ポリタンク

危険物

●カミソリ
布・新聞紙などで包み
指定のごみ袋に入れる。

●使い捨て
ライター

ガスを使い切り、集積
所の隅に出す。



医療
廃棄物

●注射針
●注射器

通院先機関や
専門業者に返却する。

お問い合わせ先

ごみ減量課

☎055-241-4327