

地域のごみに関する便利な機能や情報が満載！

ごみの分け方がわからない



ごみの出し方

このごみはいつ出せばいいの？



カレンダー

忙しくて電話できない



よくある質問

コレってどう出すの？



ごみ分別辞典

ごみに関する最新情報を確認



お知らせ

ごみ関連施設ってどこ？



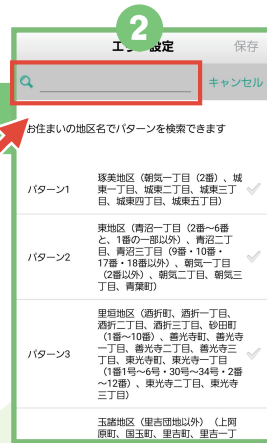
MAP

エリア設定

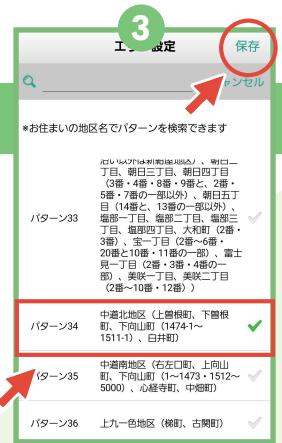
エリア設定により、
カレンダーにお住まいの地域の収集日が
表示されます。



設定→エリア設定を
選択します



お住まいの地区を入力
して検索します



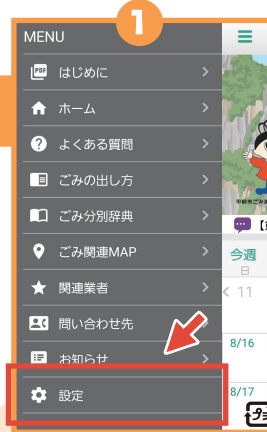
地区パターンを選択し
「保存」してください

※後から変更することもできます

アラート設定

アラート機能を設定するとご希望の時間にごみ収集のお知らせが通知されます。

※表示はお使いの端末によって異なります。



設定を選択します



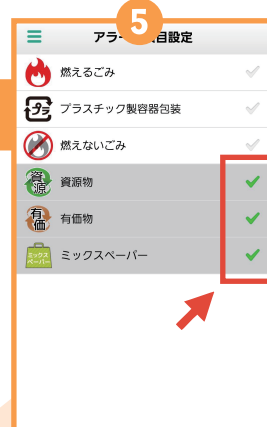
アラート時刻設定
を選択します



設定をONにし、希望する
時間を設定「保存」します



アラート設定項目を
選択します



希望する項目を設定し
「保存」します



設定すると希望の時間に
通知でお知らせがきます