

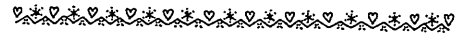
中道北児童館つどいの広場だより

令和8年5月

元気いっぱいあそぼう！



今月のお楽しみ



☆こどもの日の製作

5月5日（火）午前11時～11時30分（5組限定）

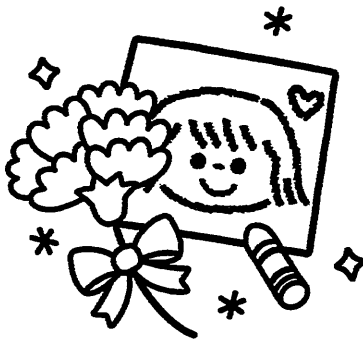
☆身長・体重測定・・・5月13日（水）午前10時～午後3時 ※毎月第2水曜日

☆ママ友達を作ろう・・・5月13日（水）午前11時～11時30分（5組限定）

申込方法：5月1日（金）午前10時より電話受付先着順

※詳細は職員までお問合せ下さい

【お知らせ】



☆母の日製作

5月7日（木）・8日（金）・9日（土）

午前11時からのわくわくタイム内

*母の日にちなんだ

可愛いプレゼントを作しましょう*

（数に限りがございます）

☆親子で楽しむヨーガ

日時：5月19日（火）

午前10時30分～11時30分

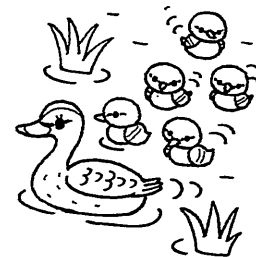
会場：中道児童館つどいの広場

対象：市内在住の未就学児とその保護者6組

講師：望月 みちほさん（ヨーガ講師）

申込方法：5月5日（火）

午前10時～電話又は来館先着順



甲府市中道北児童館つどいの広場 〒400-1501 甲府市上曾根町 1890-1 TEL266-7221

開館日時 ・火～土曜日 10時～16時 15時30分から消毒作業を行います。ご協力をお願いします。

・火曜日～金曜日の12時から13時迄の利用は、昼食のみの利用となります。

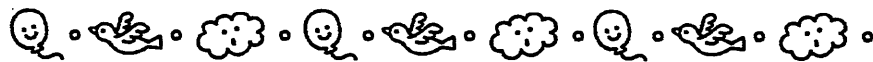
休館日 日曜日・月曜日・祝日（こどもの日を除く）

★中央部・北部教育センター・中道北児童館つどいの広場だよりは、甲府市ホームページからも閲覧できます。

※暮らしのかんたん 検索→出産→育児→子育て支援施設→幼児教育センター

5月の予定

日	曜日	午前	午後	日	曜日	午前	午後
1	金	わくわくタイム	☆	17	日	 休館日 	
2	土	☆	☆	18	月		
3	日	休館日（憲法記念日）		19	火	（講）親子で楽しむ ヨガ	☆
4	月	休館日（みどりの日）		20	水	わくわくタイム	☆
5	火	こどもの日の製作	☆	21	木	わくわくタイム	☆
6	水	振替休日		22	金	わくわくタイム	☆
7	木	わくわくタイム 母の日製作	☆	23	土	☆	☆
8	金	わくわくタイム 母の日製作	☆	24	日	 休館日 	
9	土	わくわくタイム 母の日製作	☆	25	月		
10	日	 休館日 		26	火	わくわくタイム	☆
11	月				27	水	わくわくタイム
12	火	わくわくタイム	☆	28	木	わくわくタイム	☆
13	水	身長体重測定 ママ友達を作ろう	身長・体重測定	29	金	わくわくタイム	☆
14	木	わくわくタイム	☆	30	土	☆	☆
15	金	わくわくタイム	☆	31	日	休館日	
16	土	☆	☆				



◎わくわくタイムは午前11時から行います。

◎5月のママ友達を作ろうは、13日水曜日の午前11時から5組限定で行います。

◎水分補給は、随時、つどいの広場内入口ベンチをご利用ください。

