



甲府市应对全球 气候变暖指南



让我们以零碳为目标吧

甲府市 环境部 环境政策科



甲府市垃圾减量形象大使リサ酱



甲府市は持続可能な開発目標 (SDGs) を支援しています

甲府市支持可持续发展目标 (SDGs)

SUSTAINABLE
DEVELOPMENT
GOALS



甲府公关大使武田ハル君



Plastics
Smart

甲府市注册登录了由环境部实施的“Plastic Smart”
(有效循环使用塑料)

随着温室气体（二氧化碳）的排放增加，地球整体的平均气温也在不断上升

如放任不管，将导致无法挽回的后果！



世界将……

- 随着海平面上升，陆地面积减少、岛屿消失、北极冰川融化就会导致像生活在此的北极熊失去栖息地这样的生态破坏频发。
- 洪水、森林火灾、热浪和干旱的发生频率正在增加。
- 因为水质恶化导致饮用水的安全难以确保，通过水为媒介霍乱及沙门氏菌等传染病将会肆虐。



日本将……



- 暴雨频发、台风加剧导致泥（土）石流灾害等更加频繁。
- 因中暑急救送医、死亡的人员都将有可能增加。
- 大米品质下降、日本松鸡（稀有鸟类）的灭绝・珊瑚的消失等，对所有领域、各种生态系统都将产生深刻的影响。

日益加剧的全球气候变暖，其影响正无差别的在所有国家和地域中显现出来，威胁着人类的基本生活保障及安全。如果全球持续变暖，地球环境将发生巨大变化。

如果全球持续变暖……

地球的未来将何去何从？

天气

- 平均气温年年上升，100年后约上升4度，未来甲府市的气温将同现在鹿儿岛县屋久岛相当。
- 高温天数将增加，预计因中暑对健康造成的损害将更加严重。



食物

- 农作物难以种植的地区扩大，将无法确保粮食供给。
- 甲府市特产—葡萄，甲府将可能不属于葡萄的种植适宜地。



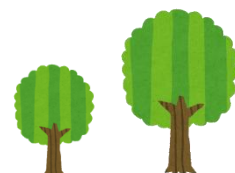
其它

- 暴雨更加强烈及频繁，由此带来的泥（土）石流、洪水灾害也将增多。

对农业、渔业和自然生态系统等，全球变暖在很多方面有广泛的影响，抑制全球变暖和保护环境与我们的生活和生命安全息息相关。为抑制减少温室气体的排放，让我们从身边力所能及的地方做起吧。

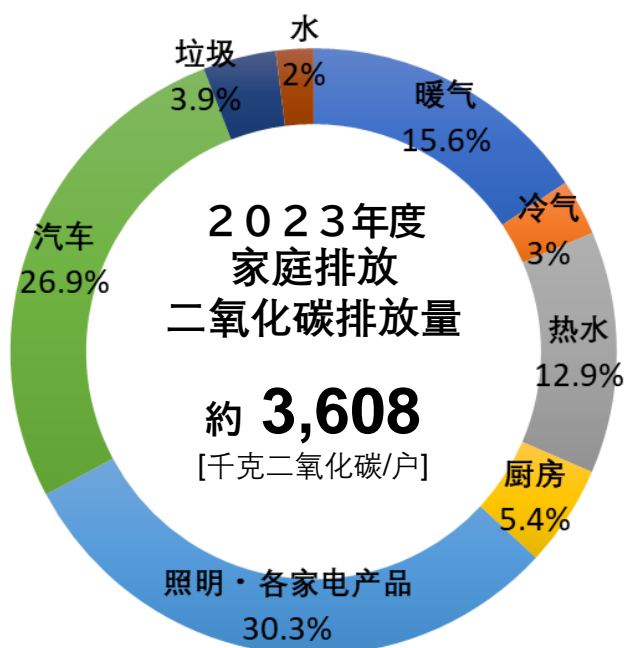
遏制全球变暖，创造舒适未来

甲府市以零碳（温室气体净零排放）为目标。



甲府市于2021年2月宣布加入零碳城市，目标是到2050年实现温室气体（二氧化碳等）净零排放。

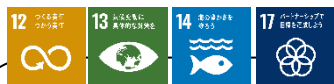
净零排放是指，因人类活动排放的温室气体量与森林吸收的温室气体量的差接近零的状态。为遏制全球变暖，需要通过节电节能来减少温室气体排放，加大力度守护可以减少温室气体的森林。



家庭排放的温室气体的数据表明，超过一半的排放量是由照明、家用电器和汽车排出的。虽然这些是我们生活的重要组成部分，但只要在日常生活中稍稍注意，我们就可以减少温室气体的排放。因此，请大家稍加用心，在日常生活中注意节约能源。

让我们以减少二氧化碳（CO2）的排放来保护我们的生活环境吧。

何不尝试改变一下我们的生活方式呢？



随身携带购物袋及水瓶

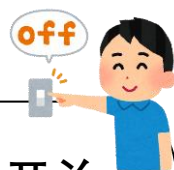
可以随身携带购物袋及水瓶以减少塑料袋及一次性杯子的使用。

找到自己心仪的款式长期使用吧！



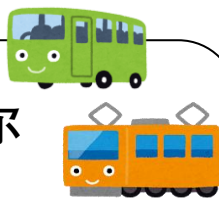
关掉未在使用的家电开关

您是不是经常开着电视及电灯呢。未在使用的房间的灯及时关闭，只在需要时再打开电视等，注意随时关闭各种电源开关。



开私家车也请偶尔乘坐公共交通

每回或许为难，可以偶尔尝试巴士和电车等公共交通工具。看与平常不一样的风景，会让生活新鲜有趣。



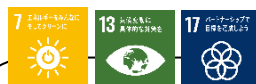
开车时，选择环保模式

轻踩油门、减少加减速、提早踩刹车，这样您既可以安全驾驶同时也做好环保。



发掘美味从当地开始

自产自销可以减少运输中使用的能源，时令蔬菜也可以削减用于温室的能源消耗。所以请到当地的农副产品直销处选购时令的新鲜蔬菜吧。



包裹一次接收

一次接收快递也有助于减少温室气体排放。快递包大约有20%的包裹需要再次投递。例如，选择指定时间、指定派送地点为便利店等，尽量让包裹一次就接收。



／ 甲府市食品浪费削减匹配服务 ／

甲府タバスケ

甲府市内一些店铺为了尽快卖出临期商品，会将这些商品打折促销，是一个可以让消费者觉得很实惠的服务，欢迎下载使用。

免费
登录使用



iOS



Android

甲府タバスケAPP
请扫描上方二维码下载

去尝试改变生活方式来保护环境吧！



使用LED节能灯 选择节能型家电



使用LED节能灯，节能效果好，也节省电费。它还具有昆虫不太易接近的优点。

对使用了多年的家电产品，也可以考虑将其更换成节能产品。



隔热装修也很有效



通过对房屋的天花板、外墙和地板进行重新隔热装修，您就可以在不使用过多空调的情况下，享受冬暖夏凉。



保持关注

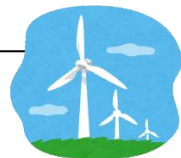


有关全球变暖和环境问题的信息可在书籍、报纸和互联网上找到。请大家一定对此保持关注，并试着去跟进推动自己感兴趣的领域。甲府市也有发布对全球变暖的相关信息。

请搜索「Kofu no eco」(「こうふのeco」)



使用可再生能源



太阳能和风能等可再生能源是一种不排放温室气体的优质能源。在选择购买电力时，请考虑更改成使用此类再生能源的。

如选择安装太阳能发电系统，便可自家发电，有着即使发生灾害，也能使用电力的好处。



只选择真正需要的物品

来自家庭的垃圾被运送到垃圾处理场，燃烧并最终填埋，其每个过程都将排放一定的温室气体。试着改变“不需要就扔掉”的观念，在最初购买选择阶段思考“真的需要吗？”，购买后尽可能长期使用。



堆肥箱

利用自然力量分解食物垃圾！

堆肥箱 KIERO

利用土壤里微生物的力量分解消除食物垃圾就是堆肥箱。利用自家花盆制作，或者参加甲府市的讲座免费领取。



讲座当天

献给想更深入地了解我们身边课题的人

我们可以做的还有很多很多



时尚与全球变暖

时尚又实惠的服饰几乎每周都有新品上市，让人赏心悦目，不加思索就会想把它买下来。

在享受时尚的背后，我们给环境带来了沉重的负担。在日本，每年供应35亿件服饰，排放9500万吨温室气体。每件服饰相当于排放27千克温室气体。这大概相当于一辆汽车行驶100公里时二氧化碳的排放量。

为何不尝试改变一下观念，将原来买多件便宜服饰，不需要便丢弃的做法，转变成少买精买，珍惜每一件衣服。



粮食浪费和全球变暖

据统计，令和5年（2023年）日本本应被吃掉却丢弃掉的食物浪费量约464万吨。相当于日本人每人每天扔掉一个饭团（102g）的量。



而且食品的生产、运送、废弃（可燃物燃烧）的过程中也会排放出大量的温室气体。

我们每个人可以做的力所能及的事就是，只购买必要份量的食品，购买后不要浪费，拿取时挑选最外层消费期限接近的商品。

请大家不浪费食物，享受美味食物，把每餐都吃完。



海洋塑料垃圾触目惊心

很多人可能都知道大量塑料垃圾流入到海洋的问题。全世界每年大约有500到1300万吨的塑料垃圾被排放到大海中，据了解，到2050年将超过海洋生物的数量。其实，塑料垃圾问题与人类健康也息息相关。陆地上产生的塑料垃圾通过河川流入大海，被鱼类吞食，这些使用各类添加剂生产的塑料垃圾在鱼类的肠胃里积累储存然后通过食物链影响人类的健康。

所以为保护环境，请将塑料垃圾分类处理。





甲府市垃圾减量形象大使リサ酱

甲府市环境中心
山梨县甲府市上町601-4
环境部 环境政策科
电话055-241-4363



★ Kofu no eco (こうふのeco) 甲府市全球变暖信息网站 ★

<https://www.city.kofu.yamanashi.jp/smartcity/>

