



甲府市地球温暖化対策 ガイドブック



一緒にゼロカーボンを目指しませんか？

甲府市 環境部 環境政策課



甲府市ごみ減量イメージキャラクター
リサちゃん



SUSTAINABLE
DEVELOPMENT
GOALS

甲府市は持続可能な開発目標 (SDGs) を支援しています



こうふPR大使 武田ハルくん



甲府市は環境省の実施する
「プラスチック・スマート」に
登録しています

温室効果ガス（二酸化炭素等）の増加により

地球全体の平均気温が上がっています

このままでは取り返しのつかないことになる！



世界では...

- ・海面の上昇による陸地や島の消失、北極海の氷が溶けて海氷に住んでいるホッキョクグマなどの生息地がなくなるといった生態系への影響が出ています。
- ・水害や森林火災、熱波の発生数、干ばつによる被害が増えています。
- ・水質が悪化して安全な飲み水の確保が難しくなっているため、水を媒介とするコレラやサルモネラなどの感染症が拡大しています。



日本では...

- ・豪雨の頻発や台風の強大化により、土砂災害などの発生頻度が増えています。
- ・熱中症による搬送者数や死亡者数が増加傾向にあります。
- ・お米の品質低下やニホンライチョウの絶滅・サンゴの消滅など、あらゆる分野、あらゆる生態系への影響が深刻な問題になっています。

年々深刻さを増している地球温暖化。その影響は国や地域に関係なく、すでに表れていて、私たちの安全・安心を脅かしつつあります。

このまま、さらに温暖化が進むと、地球の環境は大きく変わります。

もし、このまま温暖化がどんどん進んだら...

地球の未来はどうなってしまうのでしょうか？

天気

- ・平均気温が年々上昇し、100年後には約4℃上がり、甲府市は鹿児島県屋久島と同程度になるといわれています。
- ・猛暑日が増加し、熱中症による健康被害がより深刻になると予想されています。



食べ物

- ・農作物が育ちにくい地域が拡大し、食料需要の確保ができなくなるといわれています。
- ・甲府市の特産品である、ぶどう。その栽培適地も変わると予測されています。



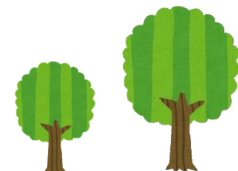
その他

- ・より激しく、より頻発する豪雨により、土砂災害・水害が増加するといわれています。

農業や水産業、自然生態系など温暖化の影響は多方面にわたり、温暖化を抑え環境を守ることが私たちの安全な暮らしにつながります。温室効果ガスの排出を抑えるために、身近なところから取り組みを始めましょう。

地球温暖化を抑えて、暮らしやすい未来にするために

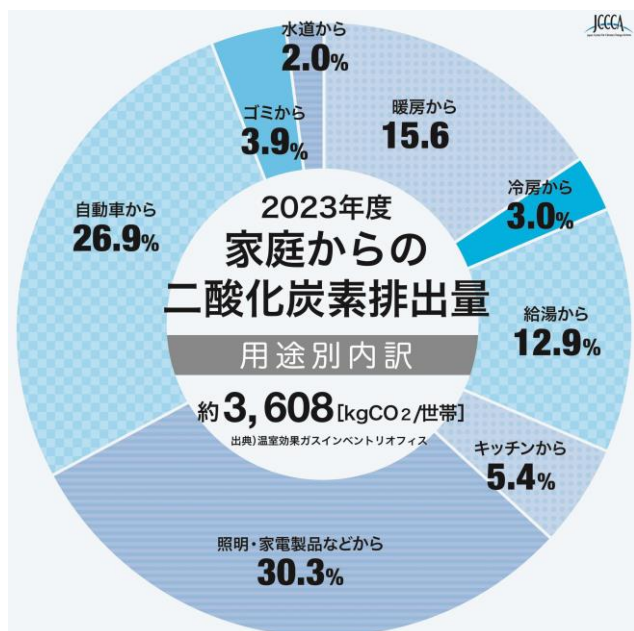
甲府市はゼロカーボン（温室効果ガス 排出量実質ゼロ）を目指します！



甲府市は2021年2月にゼロカーボンシティを表明し、2050年までに温室効果ガス（二酸化炭素など）排出量実質ゼロを目指します。

実質ゼロとは、人間が活動することで放出される温室効果ガス排出量から、適切に整備された森林が吸収する温室効果ガス除去量を差し引いた時にゼロになる状態を言います。

温暖化を抑制するには、節電や省エネを進めることにより、温室効果ガスの排出量を少なくしたり、温室効果ガスを吸収する森林を守り増やしたりすることが必要です。



私たちが家庭から排出している温室効果ガスの内訳をみると、半分以上が照明・家電製品や自動車から排出されています。これらは私たちの生活に欠かせないものですが、ちょっとした行動で温室効果ガスの排出を抑えることができます。ぜひ、毎日の生活で省エネを心がけてみてください。

私たちの生活環境を守るために二酸化炭素（CO₂）を減らしましょう

暮らしをちょっと変えてみませんか？



マイバッグ・マイボトルをいつもケータイ

自分だけのマイバッグやマイボトルを持ち歩いて、レジ袋や使い捨てカップを減らしませんか？

お気に入りを見つけて、長く大切に使うくださいね。



使わない家電はこまめにスイッチオフ

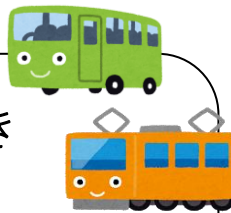
照明やテレビを何となく、つけっぱなしにしていませんか？

使わない部屋の照明は消す、テレビは必要な時にだけ見るなど、こまめにスイッチオフしてみてください。



マイカー、ときどき公共交通機関

毎回は難しくても、時にはバスや電車など公共交通機関を使ってみませんか？ 普段と違う景色が広がり、新鮮で楽しいかもしれません。



車に乗るならエコドライブ

アクセルをふんわりゆっくり踏む、加減速を少なくする、ブレーキは早めに踏むなど安全運転しながらエコもできちゃいますよ。



美味しさは地元から

地産地消は輸送にかかるエネルギーを少なく抑えることができ、旬の野菜は温室にかかるエネルギーも削減できます。地域の農産物直売所をのぞいてみてくださいね。



受け取りは1回で

宅配便の取扱個数のうち、約2割が再配達分といわれています。配達時間を指定したり、受取場所をコンビニに指定したりして、1回で受け取る工夫をしてみてください。



＼ 甲府市食品ロス削減マッチングサービス ／

甲府タバスケ

登録料
利用料
無料

iOS



Android



甲府市内のお店が賞味・消費期限が近いなどを理由に、売り切りたい商品を値引き価格で出品し、利用者がお得に購入できるサービスです。ぜひ、ご利用ください。

タバスケアプリの
ダウンロードはこちら

環境をより大事にしたいと思ったら

暮らしをもっともっと変えてみませんか？



照明器具はLEDに 家電は省エネ家電に

LED照明は、省エネ効果が高く、電気代もお得。虫が寄り付きにくいというメリットもあります。

長年使った家電は、省エネ家電への買替えも考えてみてください。



再生可能エネルギー を利用する

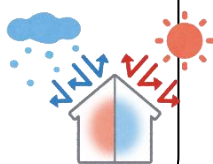
太陽光や風力といった再生可能エネルギーは、温室効果ガスを排出しない優れたもの。電力を購入する時は、再生可能エネルギーを使用しているプランへの変更も検討してみてください。

また、太陽光発電システムを導入して自家発電すると、災害時にも電力が使えるなどのメリットもあります。



断熱リフォームも効果的

住宅の天井や外壁、床などの断熱リフォームをすることで、冷暖房を使いすぎることなく、夏は涼しく、冬は暖かく快適に過ごせます。



アンテナを張る

地球温暖化や環境問題に関心を持って、興味のある分野を積極的にフォローしてください。甲府市温暖化対策情報サイト「こうふのeco」も検索してみてくださいね。



本当に必要なものを！

家庭から出されたごみは、ごみ処理場へ運ばれ、燃やされて最後に埋め立てられるまで温室効果ガスを排出します。「要らなくなったら捨てればいい」という考え方をシフトして、「本当に必要な？」と考えて購入して、長く大切に使うみてください。



＼ 自然の力で生ごみを分解！ ／

キエーロ

土の中で微生物の力を利用して生ごみを分解、消滅させる「キエーロ」。

プランターを利用して自宅で作れるほか、甲府市の講座を受講した方に無料で配布しています。

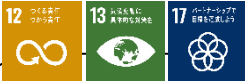


キエーロ本体



講座の様子

私たちにできること、まだまだあります！



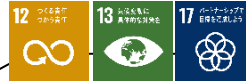
ファッションと温暖化

おしゃれでお手ごろ価格の洋服が、毎週のように発売され、私たちを楽しませてくれています。思わず手に取って、買いたくなってしまうよね。



おしゃれを楽しむ裏側で、私たちは環境に大きな負荷を与えています。国内では年間35億着もの洋服が供給され、9,500万tの温室効果ガスが排出されています。洋服1着あたりでは27kgの温室効果ガスが排出されたことになり、自動車で100km走った時のCO2排出量と同じくらいです。

より安く・より多くの洋服を次々と買って捨てるスタイルから、1着をより大切に長く着るスタイルへ変えていきませんか？



食品ロスと温暖化

日本では、食べられるのに捨てられる「食品ロス」量が年間約464万tにもなると推計されました（令和5年度）。これは、日本の人口1人あたり毎日おにぎり1個分（約102g）を捨てている計算になります。



また、食品の生産や輸送、廃棄（可燃ごみとして焼却）する過程でも多くの温室効果ガスが排出されます。

私たち一人ひとりにできることは、必要な分量だけを購入し、購入したものは残さず食べる、商品を買う時は賞味期限の近い（手前にある）ものから買うといったことです。

食べ物を無駄なく、大切に美味しく食べきってみてください。



海洋プラスチックごみは本当に深刻です

海に大量のプラスチックごみが流出している問題をご存じの方も多と思います。世界では年間約500～1,300万tものプラスチックごみが海へ流出し、2050年には海洋生物の量を上回るといわれています。



このプラスチックごみ問題は、人間の健康とも関係があります。

陸上で発生したプラスチックごみは、河川を通じて海へ流出します。プラスチックごみを食べた魚の胃腸でプラスチックに使われた添加剤が濃縮・蓄積され、食物連鎖によって人間へも影響を及ぼすといわれています。



環境を守るためにも、プラスチックはきちんと分別して捨ててくださいね。





甲府市ごみ減量イメージキャラクター
リサちゃん

甲府市環境センター 山梨県甲府市上町601-4

環境部 環境政策課 電話 055-241-4363

★ 甲府市温暖化対策情報サイト「こうふのeco」★

<https://www.city.kofu.yamanashi.jp/smartcity/>

