

ガスエンジンヒートポンプ式空気調和機(GHP)仕様一覧表

1. 南庁舎1号館GHP

機種番号	種別	台数	形式	能力	設置場所
GHP-1	室外機	1	アイシン精機製 TGMP224	8馬力相当 エンジン出力 5kw 冷房能力 22.4kw 暖房能力 26.5kw	屋外
GHP-1-1	室内機	2	アイシン精機製 TKTP90M5	カセット型(4方向) 冷房能力 9.0kw 暖房能力 10.0kw	1Fシルバー事務室 1Fシルバー作業室
GHP-2	室外機	1	アイシン精機製 TGMP560	20馬力相当 エンジン出力 12.4kw 冷房能力 56.0kw 暖房能力 67.0kw	屋外
GHP-2-1	室内機	6	アイシン精機製 TKTP90M5	カセット型(4方向) 冷房能力 9.0kw 暖房能力 10.0kw	1F音楽室、2F在宅福祉推進課、相談室、 会議室、介護事業所他、男女参画課

旧相生小 EHP 仕様一覧表
機器は、下記の表のとおり。

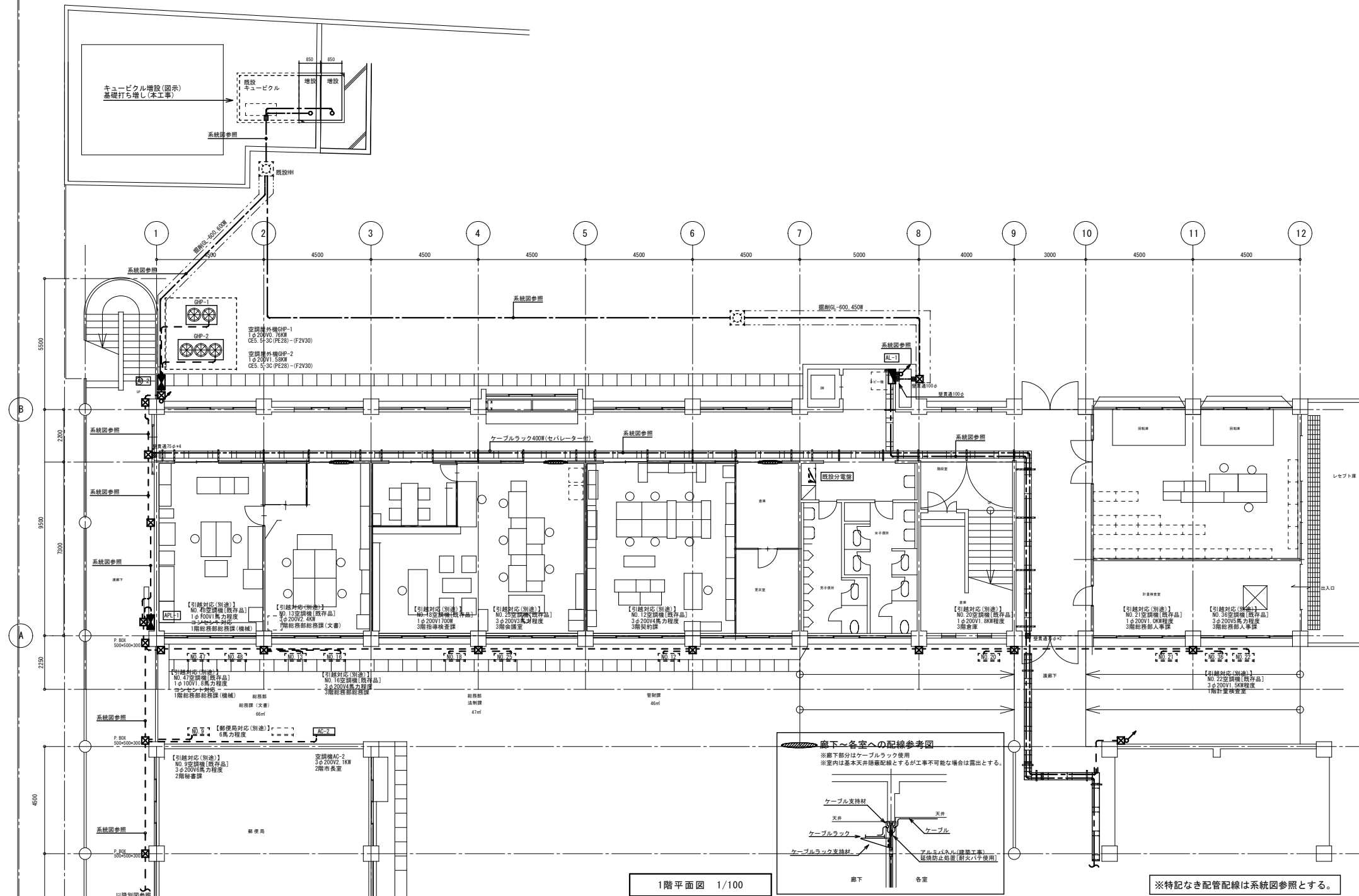
番号	メーカー	屋外機 品番	冷房能力	暖房能力	備考(使用場所)
			(Kw)	(Kw)	
1	三菱	PUZ-ZRP160KA7	14	16	花菱コミュニティールーム
2	三菱	PUZ-ZRP80HA13	7.1	8.0	花菱コミュニティールーム
3	日立	RAS-P56HVR1	5.0	5.6	1号館1F AC-22 音楽室
4	三菱	PUZ-J140GA9	12.5	14.0	1号館3F AC-36 男女参画センター
5	ダイキン	RZYP112A	10	11.2	1号館3F AC-12 社協ボランティアセンター
6	三菱	PUZ-RP80HA	7.1	8.0	1号館3F AC-25 社協ボランティアビュロー
7	ダイキン	RZYP80KV	7.1	8.0	1号館3F AC-18 社協会長室
8	三菱	PUH-J80GA9	7.1	8.0	1号館1F AC-13 シルバー会議室
9	三菱	PUZ-J112GAP	10	11.2	1号館3F AC-16 社協企画総務課
10	ナショナル	GU-SG28Y	2.8	4.2	1号館1F AC-48 シルバー倉庫
11	日立	RAC-40HNX2	4.0	6.0	1号館1F AC-21 シルバー倉庫
12	三菱	MPUZ-ERP80HA7	7.1	8.0	2号館2F AC-9 運動指導室
13	日立	RAS-J80H1	7.1	8.0	2号館1F 母子保健課
14	日立	RAS-J80H1	7.1	8.0	2号館1F 母子保健課
15	三菱	MPUZ-WRP160HA3	14.0	16.0	2号館2F 運動指導室
16	ダイキン	R2800V	2.8	4.2	2号館1F AC-52 倉庫
17	ナショナル	GU-P112H8	10.0	11.2	2号館1F AC-29 倉庫
18	三菱	PUH-J140GA9	12.5	14.0	2号館2F 冬季国体課
19	ダイキン	RZYP80KBV	7.1	8.0	2号館1F 集団指導室
20	三菱	MPUZ-ERP50HA7	4.5	5.0	2号館2F 更衣室
21	三菱	MUZ-KXV405S	4.0	6.0	2号館1F 保健相談室
22	三菱	PUZ-ERP50HA7	4.5	5.0	2号館2F 学生指導室
23	三菱	MPUZ-P140HA-K	12.5	14.0	2号館1F 保健相談室
24	三菱	MPUZ-ERP80HA7	7.1	8.0	2号館2F 予防分室
25	サンヨー	SAP-CS40H2	4.0	6.0	2号館1F AC-17 すこやか相談室2
26	三菱	MUZ-SV40TS	4.0	5.0	2号館1F AC-14 すこやか相談室2
27	三菱	PUH-J80GA9	7.1	8.0	2号館2F 保健指導室
28	ダイキン	RZYP80AAT	7.1	8.0	2号館1F すこやか相談室1
29	三菱	MPUZ-ERP63HA7	5.6	6.3	2号館2F 小会議室
30	ダイキン	RZYP80AAT	7.1	8.0	2号館1F 予防衛生係
31	東芝	ROA-P1401HS	12.5	14.0	2号館1F AC-23 健康衛生課
32	三菱	PUSY-J140M-A1	14.0	16.0	2号館2F 大会議室
33	三菱	MPUZ-ERP160KA	14.0	16.0	2号館2F 健康談話室
34	三菱	MPUZ-ERP112HA7	10	11.2	2号館2F AC-62 健康談話室
35	三菱	PUH-J112GA9	10.0	11.2	2号館2F 健康談話室
36	三菱	PUH-J112GA9	10	11.2	2号館2F AC-2 健康談話室
37	三菱	MUZ-AXU28T	2.8	4.2	1号館2F 男女参画課総合女性相談室

(*)34番と35番は、品番が同じでも製作年が違うので能力が違う。

機 器 表

記号	名 称	機 器 仕 様	電 源		台 数	設 置 場 所	備 考	
			相	V / KW				
AC-1	パッケージエアコン	インバーター・天吊型 シングル 6馬力	3	200	6.85	1	B棟2階 サーバー室	R.C製専用架台 防振ゴム取付 MPOZ-ERP160KM
		冷房能力 (kW) : 14.0 (5.5-16.0)						暖房能力 (kW) : 16.0 (5.0-20.2)
		配管サイズ (φ) (mm) : φ15.88						配管サイズ (φ) (mm) : φ9.53
		圧縮機出力 (kW) : 2.90						消費電力 (冷房) (kW) : 5.16 消費電力 (暖房) (kW) : 6.85
AC-2	パッケージエアコン	インバーター・天吊型 シングル 3馬力	3	200	2.10	2	B棟2階 市長室 会議室 (中)	R.C製専用架台 防振ゴム取付 MPOZ-ERP80KM
		冷房能力 (kW) : 7.10 (2.2-8.0)						暖房能力 (kW) : 8.0 (3.5-10.8)
		配管サイズ (φ) (mm) : φ15.88						配管サイズ (φ) (mm) : φ9.53
		圧縮機出力 (kW) : 1.40						消費電力 (冷房) (kW) : 2.10 消費電力 (暖房) (kW) : 2.06
AC-3	パッケージエアコン	インバーター・天吊型 シングル 2.5馬力	3	200	1.85	1	B棟2階 応接室	R.C製専用架台 防振ゴム取付 参考:MPOZ-ERP63KM
		冷房能力 (kW) : 5.60 (2.5-6.3)						暖房能力 (kW) : 6.3 (2.8-8.0)
		配管サイズ (φ) (mm) : φ12.70						配管サイズ (φ) (mm) : φ6.35
		圧縮機出力 (kW) : 1.3						消費電力 (冷房) (kW) : 1.85 消費電力 (暖房) (kW) : 1.53
AC-4	パッケージエアコン	インバーター・天吊型 シングル 2馬力	3	200	1.31	2	B棟2階 副市長室1、2	R.C製専用架台 防振ゴム取付 MPOZ-ERP50KM
		冷房能力 (kW) : 4.50 (1.8-5.0)						暖房能力 (kW) : 5.0 (2.0-6.6)
		配管サイズ (φ) (mm) : φ12.70						配管サイズ (φ) (mm) : φ6.35
		圧縮機出力 (kW) : 1.0						消費電力 (冷房) (kW) : 1.31 消費電力 (暖房) (kW) : 1.29
GH-1	ガスビル用 マルチエアコン	既存品移設再取付 屋外機 8馬力	1	200	0.76	1	A棟北側屋外	基礎 建築工事 鉄筋コンクリート造り H=10.0 既存アスファルト路上 築造 既存防振架台再取付 TGMP224B2N アイシン精機
		冷房能力 (kW) : 22.40						暖房能力 (kW) : 26.50
		エンジン 定格出力 (kW) : 6.0						質量 (室内) (kg) : 530
		寸法 (室外) (mm) : 1866x1398x798						質量 (室外) (kg) : 530 配管サイズ (φ) (mm) : φ25.40 配管サイズ (φ) (mm) : φ12.70 消費電力 (暖房) (kW) : 0.76 消費電力 (冷房) (kW) : 0.74 燃料消費量 (暖房) (kW) : 18.6 燃料消費量 (冷房) (kW) : 17.5
GH-1-I	ガスビル用 マルチエアコン	既存品移設再取付 屋内機 天井カセット4方向型	1	200	0.17	2	A棟1階総務部 法制課 管財課	露出天井取付 移設ワイヤードリモコン 配管、配線共 TKTP90M5 アイシン精機
		冷房能力 (kW) : 9.0						暖房能力 (kW) : 10.6
		寸法 (本体) (mm) : 330x840x840						質量 (kg) : 35.0
		寸法 (パネル) (mm) : 30x950x950						質量 (kg) : 35.0 配管サイズ (φ) (mm) : φ12.70 配管サイズ (φ) (mm) : φ6.35 消費電力 (暖房) (kW) : 0.17 消費電力 (冷房) (kW) : 0.17

記号	名 称	機 器 仕 様	電 源		台 数	設 置 場 所	備 考	
			相	V / KW				
GH-2	ガスビル用 マルチエアコン	既存品移設再取付 屋外機 20馬力	1	200	1.58	1	A棟北側屋外	基礎 建築工事 鉄筋コンクリート造り H=10.0 既存アスファルト路上 築造 既存防振架台再取付 TGMP560B2N アイシン精機
		冷房能力 (kW) : 56.0						暖房能力 (kW) : 67.0
		エンジン 定格出力 (kW) : 12.1						質量 (室内) (kg) : 790
		寸法 (室外) (mm) : 2103x1990x850						質量 (室外) (kg) : 790 配管サイズ (φ) (mm) : φ38.10 配管サイズ (φ) (mm) : φ19.05 消費電力 (暖房) (kW) : 1.58 消費電力 (冷房) (kW) : 1.49 燃料消費量 (暖房) (kW) : 46.8 燃料消費量 (冷房) (kW) : 47.8
GH-2-I	ガスビル用 マルチエアコン	既存品移設再取付 屋内機 天井カセット4方向型	1	200	0.17	6	A棟2階 監査事務局 監査室 会議室 市長室広報課 記者クラブ 1階レセプト庫	露出天井取付 移設ワイヤードリモコン 配管、配線共 TKTP90M5 アイシン精機
		冷房能力 (kW) : 9.0						暖房能力 (kW) : 10.6
		寸法 (本体) (mm) : 330x840x840						質量 (kg) : 35.0
		寸法 (パネル) (mm) : 30x950x950						質量 (kg) : 35.0 配管サイズ (φ) (mm) : φ12.70 配管サイズ (φ) (mm) : φ6.35 消費電力 (暖房) (kW) : 0.17 消費電力 (冷房) (kW) : 0.17
KA-1	パッケージエアコン	既存回収在庫品 天吊型 個別ツイン 6馬力	3	200		1	B棟2階 会議室 (西)	R.C製専用架台 防振ゴム取付
		PUSY-J140M-A1 (外機) 三菱製						
KA-2	パッケージエアコン	既存回収在庫品 天井カセット型 同時ツイン 5馬力	3	200		1	B棟2階 会議室 (東)	R.C製専用架台 防振ゴム取付
		PUH-J140GA9 (外機) 三菱製						
KA-3	パッケージエアコン	既存回収在庫品 天井カセット型 シングル 4馬力 三菱製	3	200		1	B棟2階 情報政策課	R.C製専用架台 防振ゴム取付
KA-4	パッケージエアコン	既存回収在庫品 天吊型 シングル 3馬力 三菱製	3	200		1	B棟2階 待合室	R.C製専用架台 防振ゴム取付
<p>* 既存本庁舎2号館よりのGHP撤去は、レッカー車により搬出・運搬移設とし、冷媒ガスは回収、配管は現状のままとする。 * 既存在庫品は指定倉庫より搬出、運搬移設とする。 * 再取付には点検・調整・清掃をおこなう。</p>								
F-01	壁・換気扇	形状 スタンド型 電気式	1	100	0.016	5	A棟水香場×3 B棟1階湯沸 B棟2階書庫	換気扇への配線は 木工事 EX-20EH5 P-20CVA4 P-20KS3
		寸法・風量能力 200Φ×540m3/H						
		付属品 取付枠						
		付属品 アルミ製ウエザカバー 防虫アミ						
F-02	バイブ扇	形状 インテリアパネル型	1	100	0.0018	1	B棟2市長室	換気扇のスイッチは 電気工事 V-08PX6
		寸法・風量能力 100Φ×75m3/H						
GU-1	ガス瞬間湯沸器	形状 壁掛元止式 不完全燃焼防止装置付	5			A棟水香場×3 B棟1階湯沸 B棟2階書庫	換気扇運動配線は 木工事 要領図参考 GQ-510MWK P34-05HM	
		給湯能力 5号						
		ガス消費量 都市ガス 10.5KW						
		付属品 換気扇連動スイッチ 防熱板 取付金具						



1階平面図 1/100

※特記なき配管配線は系統図参照とする。

工事名	新庁舎建設に伴う飯庁舎整備工事	縮尺	年月日	No.
図面名	A棟 幹線設備 1階平面図	1/100		E-12/69

[相生小学校]



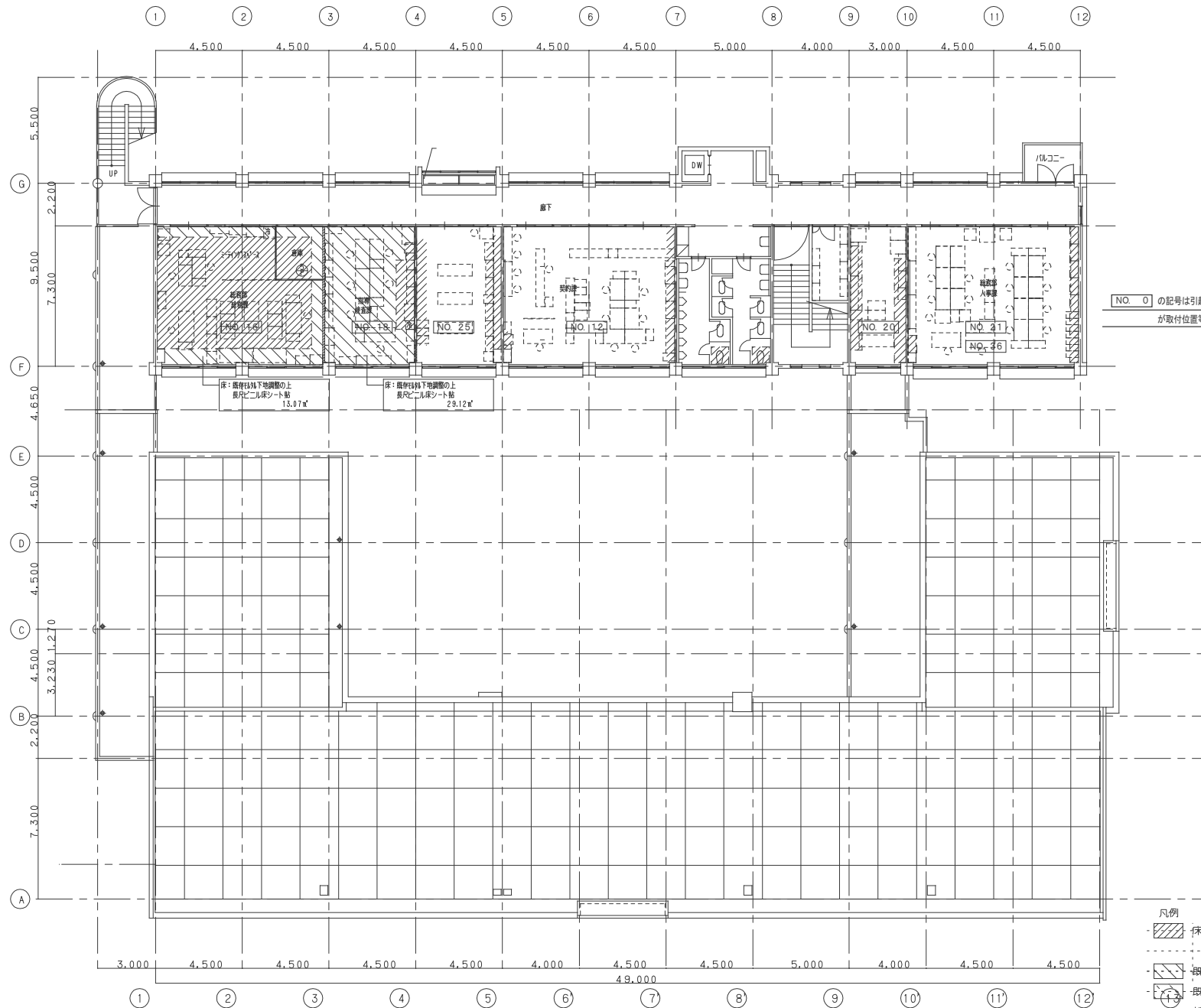
記号	冷暖配管サイズ (参考)
①	38.1 φ+19.05φ
②	38.1 φ+15.88φ
③	31.75φ+15.88φ
④	28.6 φ+12.7φ
⑤	25.4 φ+12.7φ
⑥	25.4 φ+9.52φ
⑦	19.05φ+12.7φ
⑧	19.05φ+9.53φ
⑨	15.88φ+9.53φ
⑩	12.7 φ+6.35φ

NO. 0 の記号は引越時に設置の既存移設エアコンを示す
 が取付位置等は未確定 別途工事

凡例	
	床・モルタル金ゴデ仕上・モルタル下地
	既存床下地調整
	既存フロアダグサゲ
	新設壁

Shindo design office inc. Telephone 3-13-3 Shiobe
 055-252-0111 Kofu-city
 Facsimile Yamanashi
 055-252-2647 400-0026 Japan 株式会社 進藤設計事務所

工事名	新庁舎建設に伴う仮庁舎整備工事	縮尺	年月日	NO
図面名	冷暖房2階改修平面図(相生小)	1:150		M-14



Shindo design office inc. Telephone 3-13-3 Shiobe
 055-252-0111 Kofu-city
 Facsimile Yamanashi
 055-252-2647 400-0026 Japan 株式会社 進藤設計事務所

工事名 新庁舎建設に伴う仮庁舎整備工事	縮尺 1:150	年月日	NO M-15
図面名 冷暖房3階改修平面図(相生小)			