

市場年報

平成30年



甲府市地方卸売市場

ま え が き

この年報は、甲府市地方卸売市場において、平成30年1月から12月までの間に取り扱った青果・水産物の卸売実績を統計的に収録したもので、これにより当市場の動態を明らかにし、市場運営の基礎資料にするとともに、関係各方面の参考に資するため、刊行したものであります。

なお、本書作成にあたり、ご協力をいただいた関係各位に対し深く感謝を申し上げますとともに、今後とも一層のご支援をお願いいたします。

平成31年2月

甲府市地方卸売市場

市場長 伊藤 眞

凡例

この年報は、甲府市地方卸売市場において平成30年中に取引された青果及び水産物について、甲府市地方卸売市場業務条例の定めるところにより、卸売業者から提出された報告等に基づいて作成したものである。

1 期 間

(1) 平成30年1月1日～12月31日

(休日及び臨時休市を除く)

(2) 開市日数及び休市日数

青果部 …… 開市日数 255 休市日数 110

水産物部 …… 開市日数 257 休市日数 108

2 編集方法

(1) 調査対象品目

青果部 …… 野菜・果実・加工品その他

水産物部 …… 鮮魚・冷凍水産物・加工品その他

(2) 単 位

数 量 …… k g ・ ト ン

金 額 …… 円 ・ 千 円 (単 位 未 満 は 四 捨 五 入 、 8 % の 消 費 税 含 む)

(3) 産 地

青果部 …… 生産地または加工地の都道府県または国名

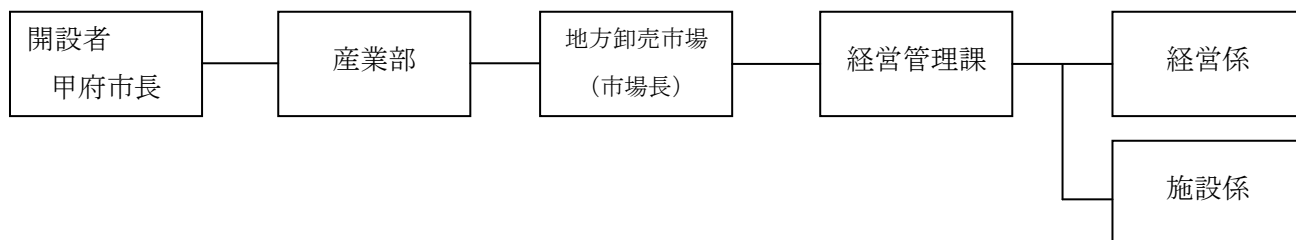
水産物部 …… 取扱出荷者の都道府県名

市 場 概 要

1 名 称	甲府市地方卸売市場		
2 所在地	〒400-0043 山梨県甲府市国母6丁目5番1号 TEL 055 (228) 1745 FAX 055 (228) 9163		
3 開設者	甲府市		
4 開設区域	甲府市		
5 開設認可	昭和48年 4月25日	(甲府市中央卸売市場として)	
6 業務開始	青果部 昭和48年7月2日	(〃
	水産物部 昭和48年9月12日	(〃
7 転換許可	平成23年 4月1日 (甲府市中央卸売市場から甲府市地方卸売市場への転換)		
8 取扱品目	青果部	野菜・果実・加工品その他	
	水産物部	鮮魚・冷凍水産物・加工品その他	
9 開場時間	午前4時から午後3時		
10 敷地面積	106,389 m ²		
11 主要施設			
卸売場	11,611 m ²	(青果 7,265 m ² 水産 4,346 m ²)	
仲卸売場	5,165 m ²	(青果 1,781 m ² 水産 3,384 m ²)	
買荷保管所	1,580 m ²	(青果 1,120 m ² 水産 460 m ²)	
冷蔵庫	6,633 m ²		
常温冷蔵庫	402 m ²	(甲 72 m ² 乙 198 m ² 丙 132 m ²)	
定温倉庫	753 m ²		
卸売業者事務所	2,746 m ²	(青果 1,394 m ² 水産 1,352 m ²)	
駐車場	27,771 m ²	(1,222 台駐車場)	
ポンプ室	101 m ²		
警備室	47 m ²		
水産配送センター及び業者事務所	1,264 m ²		
青果配送センター・パック加工所及び業者事務所	1,650 m ²		
販売予定数量等表示設備	2 基		
低温卸売場	1,307 m ²	(青果 624 m ² 水産 683 m ²)	

1 2 市場の機構（平成 30 年 12 月 31 日現在）

（1）開設者の組織図



（2）指定管理者（平成 24 年 4 月 1 日から施設管理や業務の一部について制度を導入）

名 称	代表者名	電話番号
一般社団法人 甲府市地方卸売市場協会	会長 飯島 忠	055 (228) 5787

(3) 卸売業者 (役員数・従業員数は決算月現在)

青果部 2社

名 称	代表者名	資本金(千円)	役員数	せり人数	従業員数	電話番号
山梨中央青果 株式会社	遠藤 久史	50,000	6	25	44	055 (235) 9606
株式会社 甲州青果市場	鶴田 一郎	80,000	4	12	21	055 (228) 1791

水産物部 2社

名 称	代表者名	資本金(千円)	役員数	せり人数	従業員数	電話番号
甲府中央魚市 株式会社	羽中田 勝由	80,000	4	20	34	055 (228) 0111
山梨中央水産 株式会社	仙洞田 寿	80,000	4	13	25	055 (228) 0123

(4) 仲卸業者 (役員数・従業員数は決算月現在)

青果部 6社

名 称	代表者名	資本金(千円)	役員数	従業員数	電話番号
株式会社 甲府青果市場店	遠藤 一郎	10,000	3	6	055 (228) 1841
有限会社 荻原商店	荻原 博	3,000	2	2	055 (228) 1866
株式会社 とまと本店	飯島 禎典	10,000	4	9	055 (232) 6354
有限会社 宝亀青果	荒居 直樹	3,000	1	6	055 (228) 1858
株式会社 サンコー	久保田 真行	45,000	3	12	055 (227) 0440
株式会社 小 笠	小笠原 利夫	10,000	3	15	055 (228) 4455

水産物部 9社

名 称	代表者名	資本金(千円)	役員数	従業員数	電話番号
有限会社 金源水産	戸辺 慶太	12,000	5	9	055 (228) 1711
マルナカ商事 有限会社	笠井 裕吏	3,000	1	5	055 (228) 1523
株式会社 ヤマカ水産	神宮司 健男	20,000	3	17	055 (228) 1705
やまも水産 有限会社	本田 永雄	5,000	4	6	055 (228) 1573
富士水産 株式会社	藤田 繁晴	10,000	1	17	055 (228) 0342
有限会社 菊島商店	菊島 光海	5,000	2	8	055 (228) 4515
株式会社 マルヤ水産	黒澤 新吾	30,000	2	10	055 (228) 8283
有限会社 波道水産	大窪 淳史	5,000	2	6	055 (231) 8221
株式会社 りゅうせん	川口 松夫	10,000	1	9	055 (230) 1539

(5) 仲卸業協同組合

名 称	代表者名	電話番号
青果物仲卸協同組合	遠藤 一郎	055 (222) 8612
水産物部仲卸業協同組合	神宮司 健男	055 (227) 8630

(6) 売買参加者協同組合

青果部 売買参加者数 180 名

名 称	代表者名	売買参加者数	電話番号
山梨県青果商業協同組合	末木 泰	79	055 (226) 0404
山梨中央青果商業協同組合	日向 勝男	101	055 (228) 1758

水産物部 売買参加者数 132 名

山梨県水産物商業協同組合	中川 直明	111	055 (228) 1755
甲信水産物卸売業協同組合	渡部 達也	21	055 (228) 1554

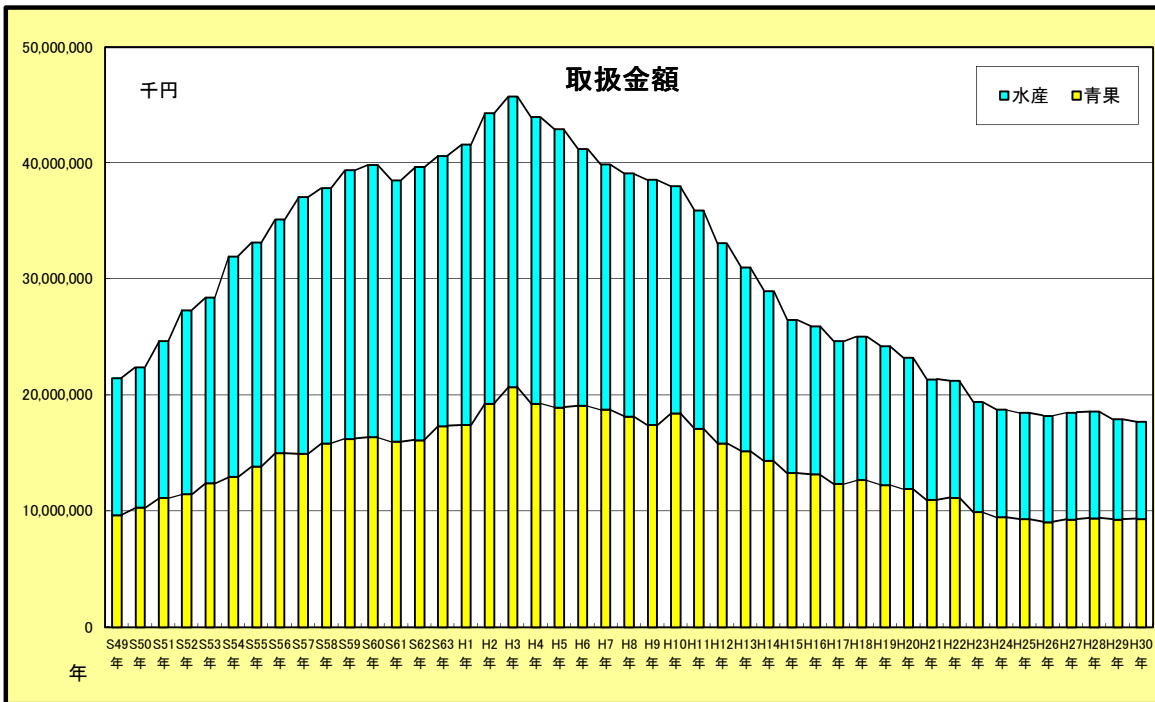
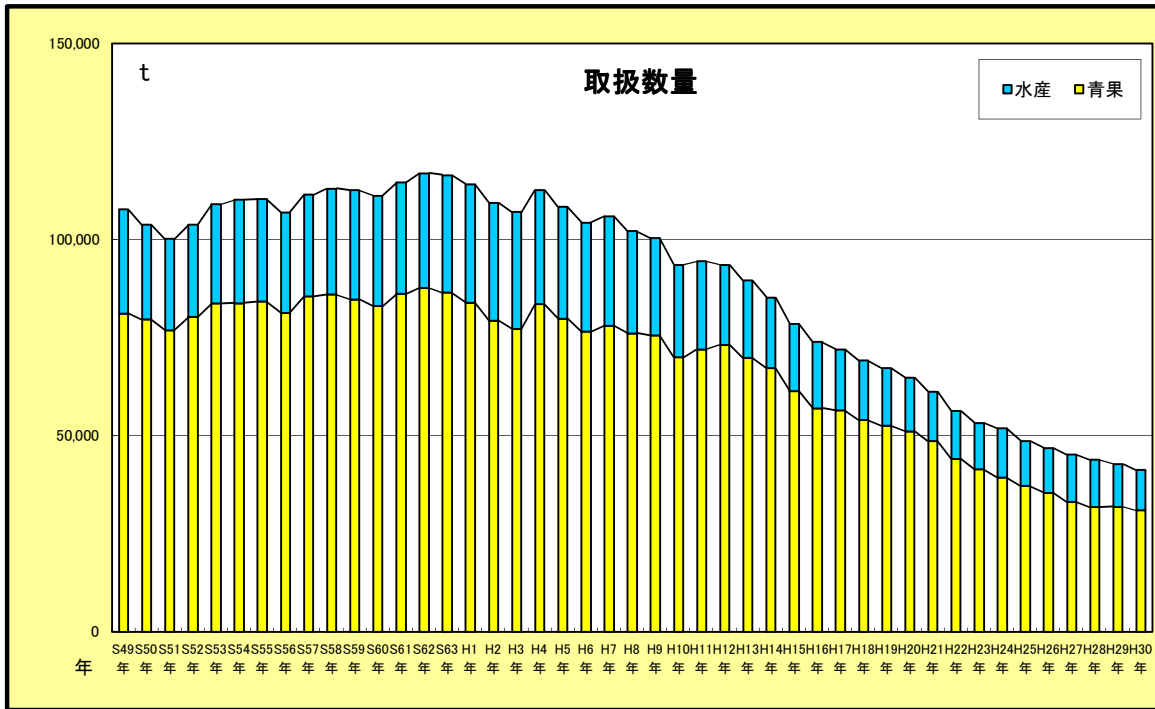
(7) 買出人登録者数 433 名

(8) 関連業者

業 種	名称	電話番号
冷 蔵 庫 業	甲府市場冷蔵株式会社	055 (228) 1245

市場の取扱推移

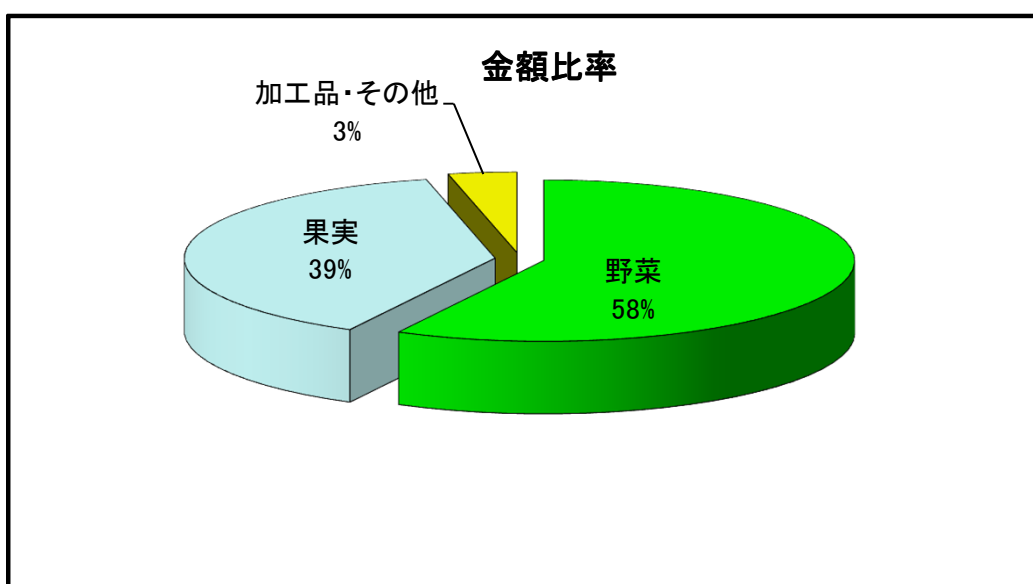
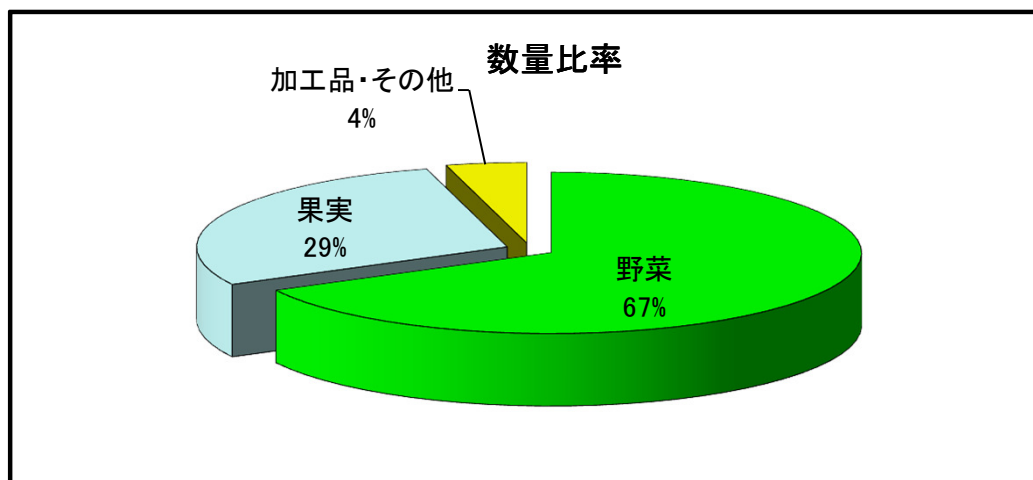
	取扱数量			取扱金額		
	青果	水産	合計	青果	水産	合計
	単位(t)	単位(t)	単位(t)	単位(千円)	単位(千円)	単位(千円)
S49年	81,131	26,553	107,684	9,637,581	11,822,067	21,459,648
S50年	79,614	24,197	103,811	10,269,147	12,117,041	22,386,188
S51年	76,896	23,280	100,176	11,120,315	13,499,003	24,619,318
S52年	80,246	23,565	103,811	11,448,560	15,866,550	27,315,110
S53年	83,731	25,242	108,973	12,375,723	15,997,596	28,373,319
S54年	83,820	26,349	110,169	12,938,856	18,992,782	31,931,638
S55年	84,151	26,145	110,296	13,839,252	19,307,753	33,147,005
S56年	81,344	25,586	106,930	14,978,546	20,129,294	35,107,840
S57年	85,532	25,912	111,444	14,929,312	22,106,810	37,036,122
S58年	85,948	27,047	112,995	15,837,887	22,014,049	37,851,936
S59年	84,740	27,869	112,609	16,216,879	23,153,764	39,370,643
S60年	83,013	28,225	111,238	16,348,454	23,499,637	39,848,091
S61年	86,178	28,376	114,554	15,977,293	22,522,728	38,500,021
S62年	87,724	29,216	116,940	16,096,904	23,546,370	39,643,274
S63年	86,468	30,005	116,473	17,310,325	23,291,184	40,601,509
H1年	83,911	30,241	114,152	17,399,189	24,160,652	41,559,841
H2年	79,403	30,017	109,420	19,257,530	25,016,169	44,273,699
H3年	77,285	29,762	107,047	20,657,810	25,058,345	45,716,155
H4年	83,560	29,090	112,650	19,237,075	24,713,517	43,950,592
H5年	79,855	28,539	108,394	18,916,093	23,992,515	42,908,608
H6年	76,540	27,778	104,318	19,043,188	22,167,545	41,210,733
H7年	78,034	27,995	106,029	18,714,054	21,142,050	39,856,104
H8年	76,140	25,976	102,116	18,133,400	20,964,567	39,097,967
H9年	75,575	24,807	100,382	17,408,482	21,120,502	38,528,984
H10年	70,011	23,567	93,578	18,425,646	19,572,136	37,997,782
H11年	72,066	22,394	94,460	17,107,269	18,808,891	35,916,160
H12年	73,151	20,434	93,585	15,831,693	17,248,615	33,080,308
H13年	69,831	19,745	89,576	15,161,955	15,837,761	30,999,716
H14年	67,192	18,049	85,241	14,302,997	14,654,169	28,957,166
H15年	61,437	17,140	78,577	13,267,640	13,206,486	26,474,126
H16年	57,031	16,848	73,879	13,142,481	12,787,946	25,930,427
H17年	56,444	15,585	72,029	12,323,375	12,310,573	24,633,948
H18年	53,966	15,214	69,180	12,643,467	12,407,685	25,051,152
H19年	52,539	14,630	67,169	12,245,980	11,979,639	24,225,619
H20年	51,160	13,682	64,842	11,882,877	11,310,862	23,193,739
H21年	48,601	12,660	61,261	10,939,805	10,403,361	21,343,166
H22年	44,068	12,248	56,316	11,138,887	10,068,961	21,207,848
H23年	41,410	11,862	53,272	9,895,180	9,494,804	19,389,984
H24年	39,248	12,626	51,874	9,446,119	9,269,924	18,716,043
H25年	37,143	11,509	48,652	9,289,630	9,170,060	18,459,690
H26年	35,422	11,442	46,864	9,031,571	9,167,836	18,199,407
H27年	33,120	12,058	45,178	9,261,325	9,203,588	18,464,913
H28年	31,738	12,159	43,897	9,373,525	9,199,202	18,572,727
H29年	31,832	10,987	42,819	9,271,794	8,634,777	17,906,571
H30年	30,990	10,297	41,287	9,305,462	8,372,363	17,677,825



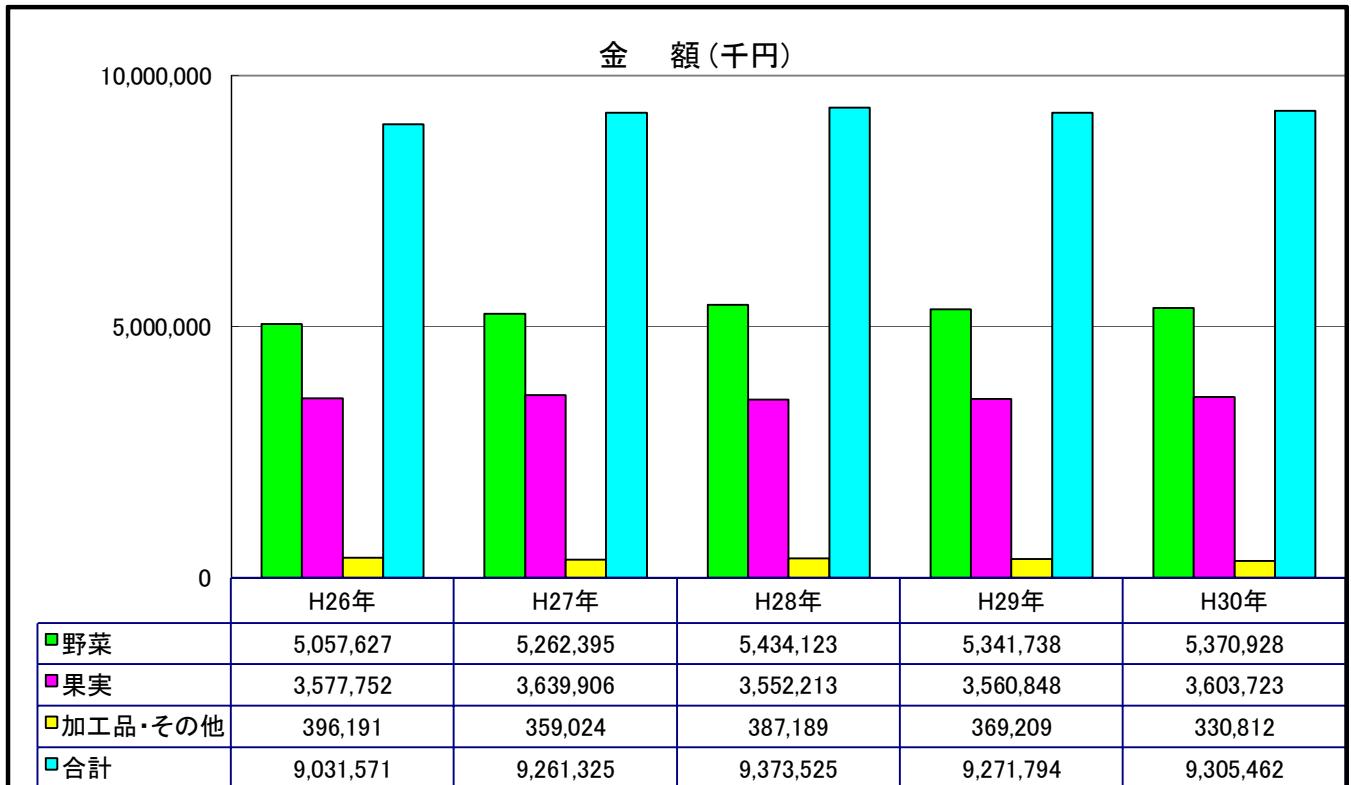
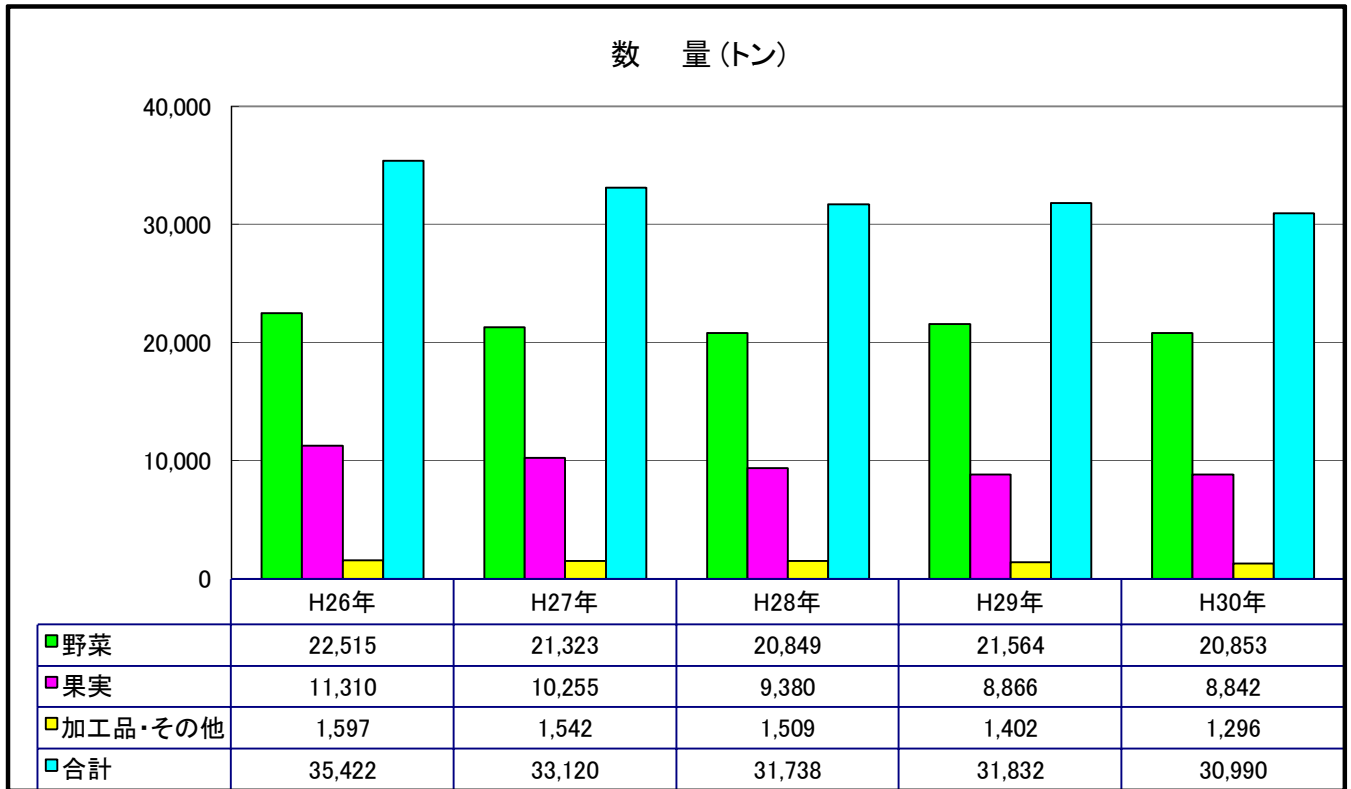
年間種別別取扱高

数量:kg 金額:円

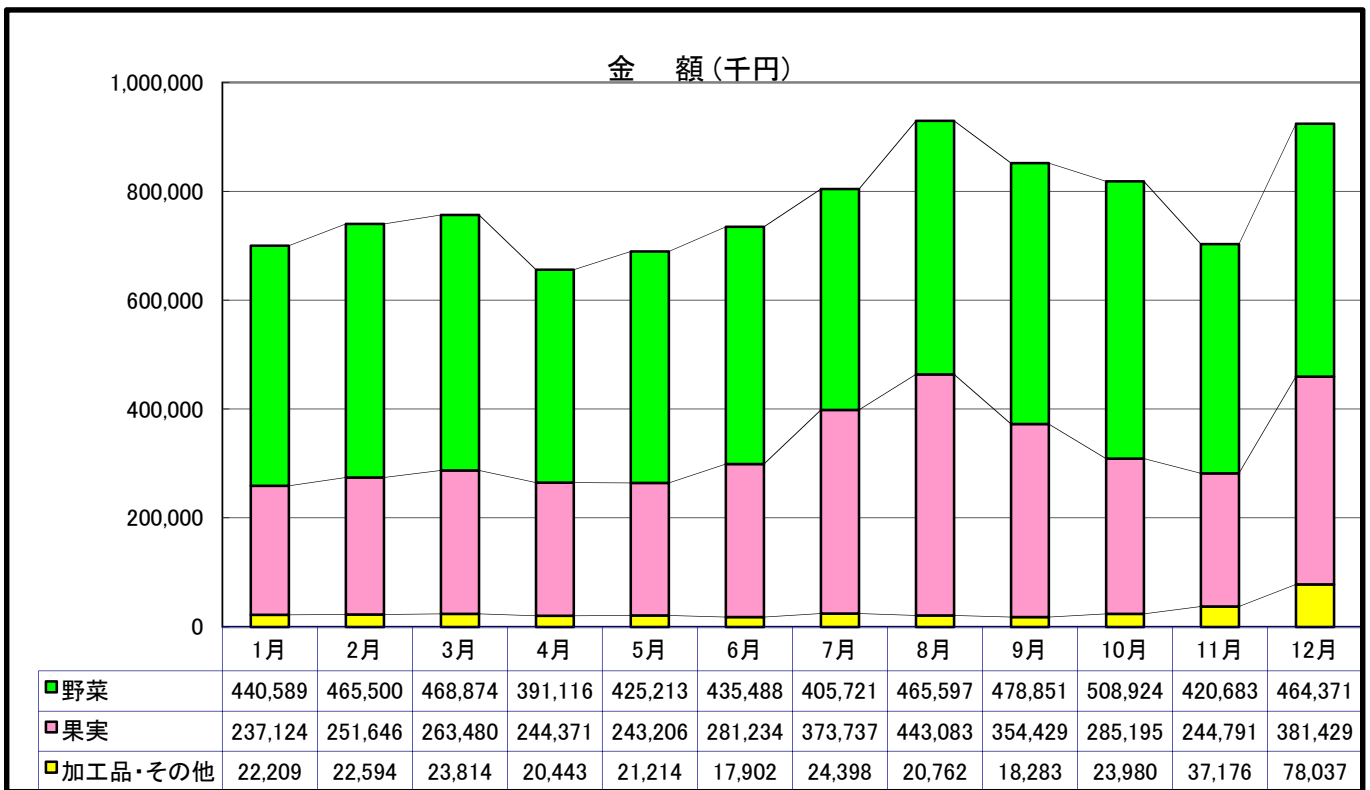
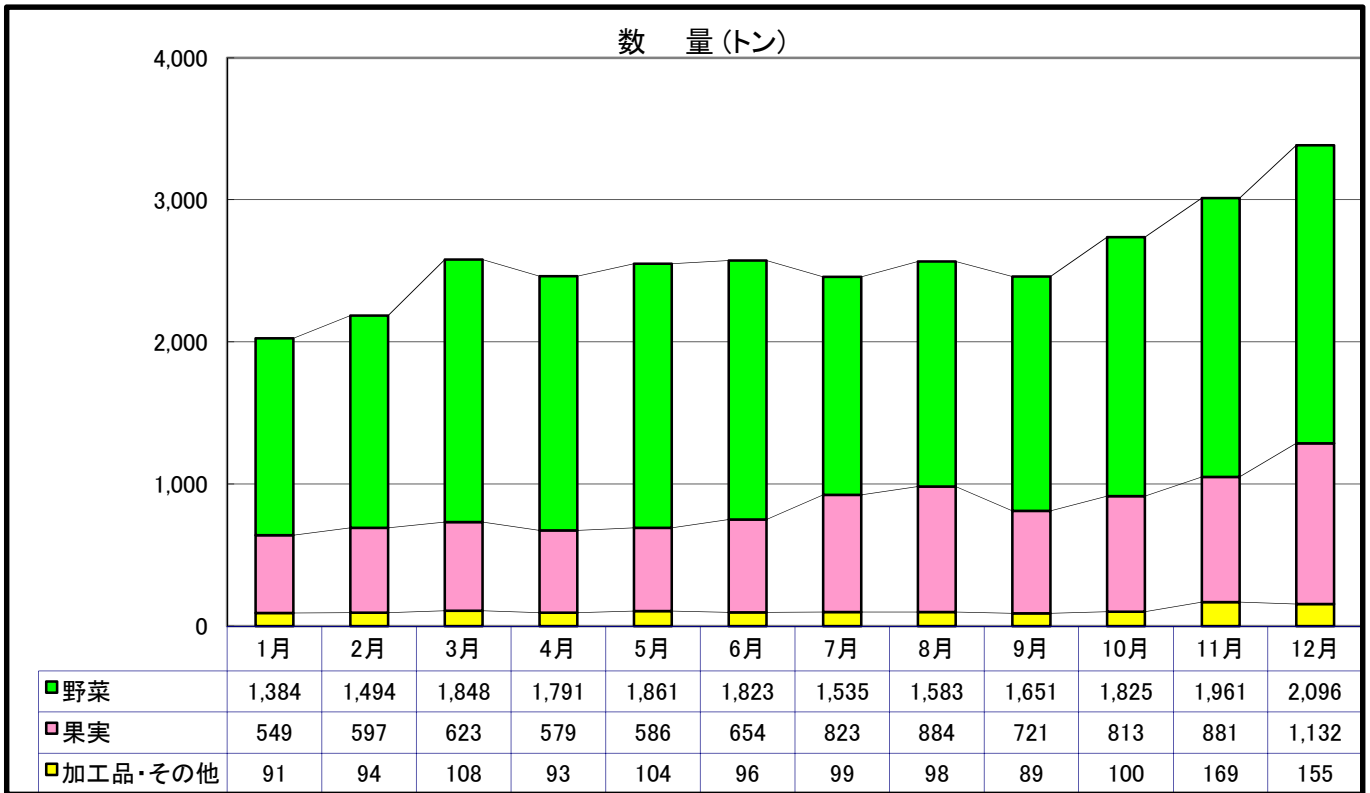
区分 種別	数量	前年対比	金額	前年対比
野菜	20,852,540	▲3.3%	5,370,927,582	0.55%
果実	8,842,048	▲0.27%	3,603,723,010	1.20%
加工品・その他	1,295,581	▲7.6%	330,811,757	▲10.4%
合 計	30,990,169	▲2.64%	9,305,462,349	0.36%



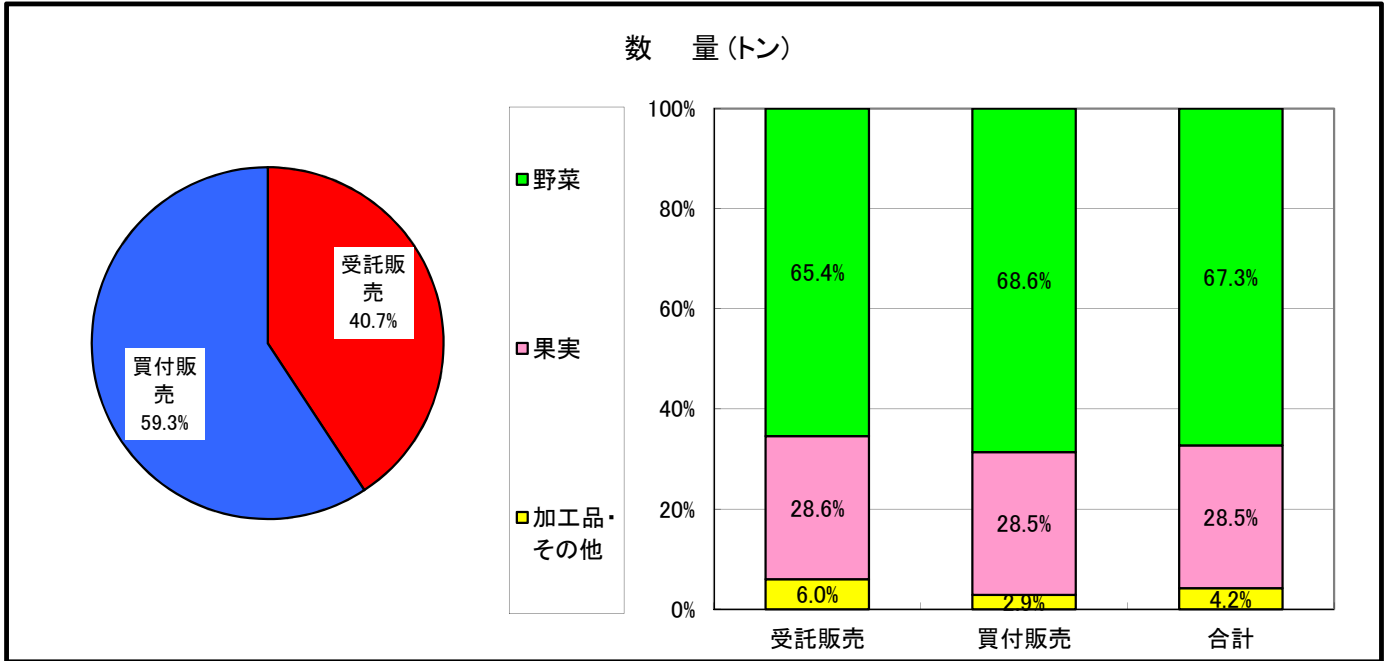
年別・種別別取扱高



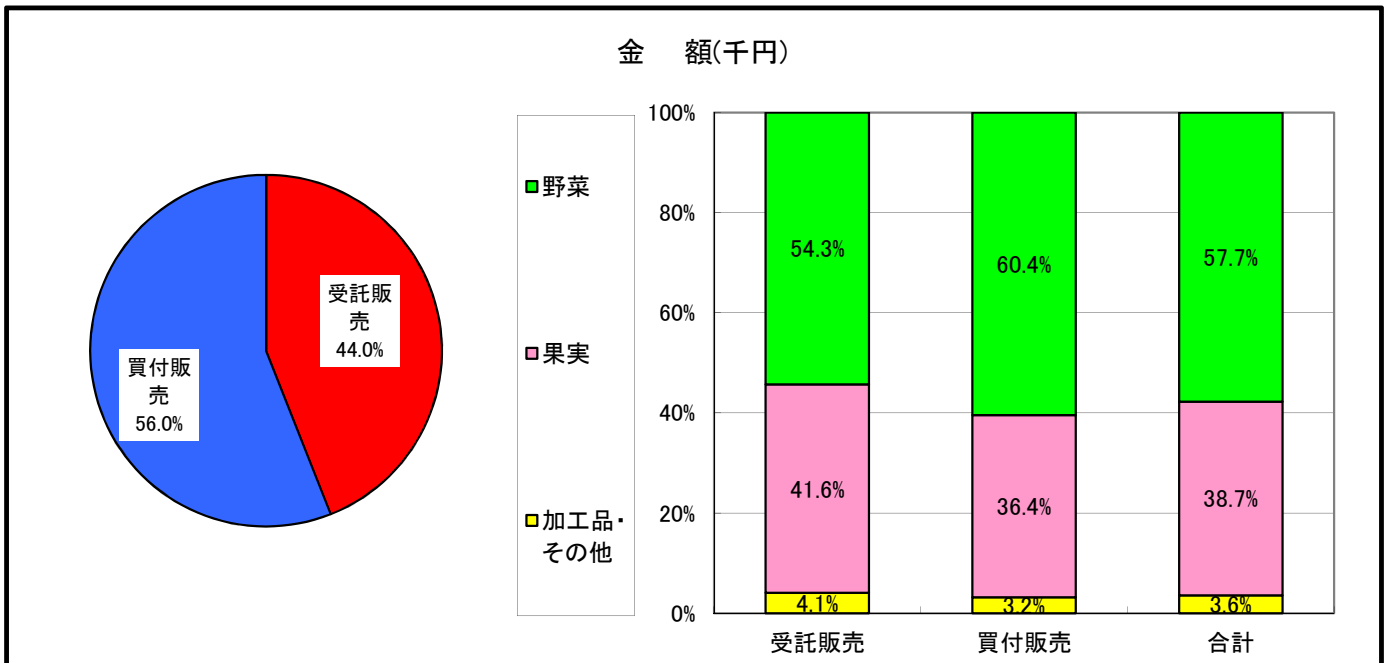
月別・種別別取扱高



年間（受託・買付販売別）取扱高



	受託販売	買付販売	合計
野菜	8,253	12,599	20,853
果実	3,605	5,237	8,842
加工品・その他	766	529	1,296
合計	12,625	18,365	30,990



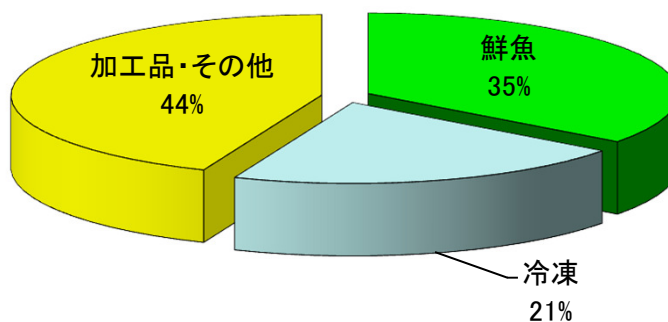
	受託販売	買付販売	合計
野菜	2,224,018	3,146,910	5,370,928
果実	1,705,382	1,898,341	3,603,723
加工品・その他	165,450	165,362	330,812
合計	4,094,850	5,210,613	9,305,462

年間種別別取扱高

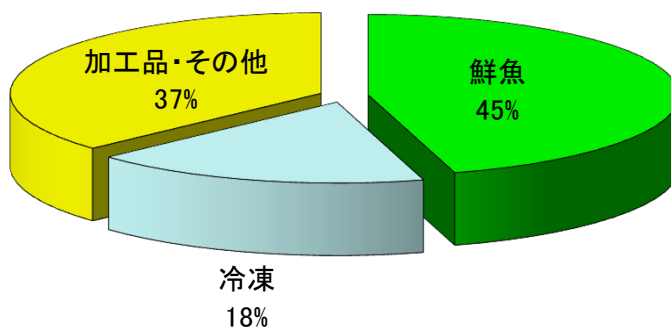
数量:kg 金額:円

区分 種別	数量	前年対比	金額	前年対比
鮮魚	3,622,802	▲3.23%	3,811,448,828	▲2.37%
冷凍	2,162,679	▲3.57%	1,471,893,363	▲2.3%
加工品・その他	4,512,004	▲9.77%	3,089,020,446	▲4.2%
合 計	10,297,485	▲6.27%	8,372,362,637	▲3.04%

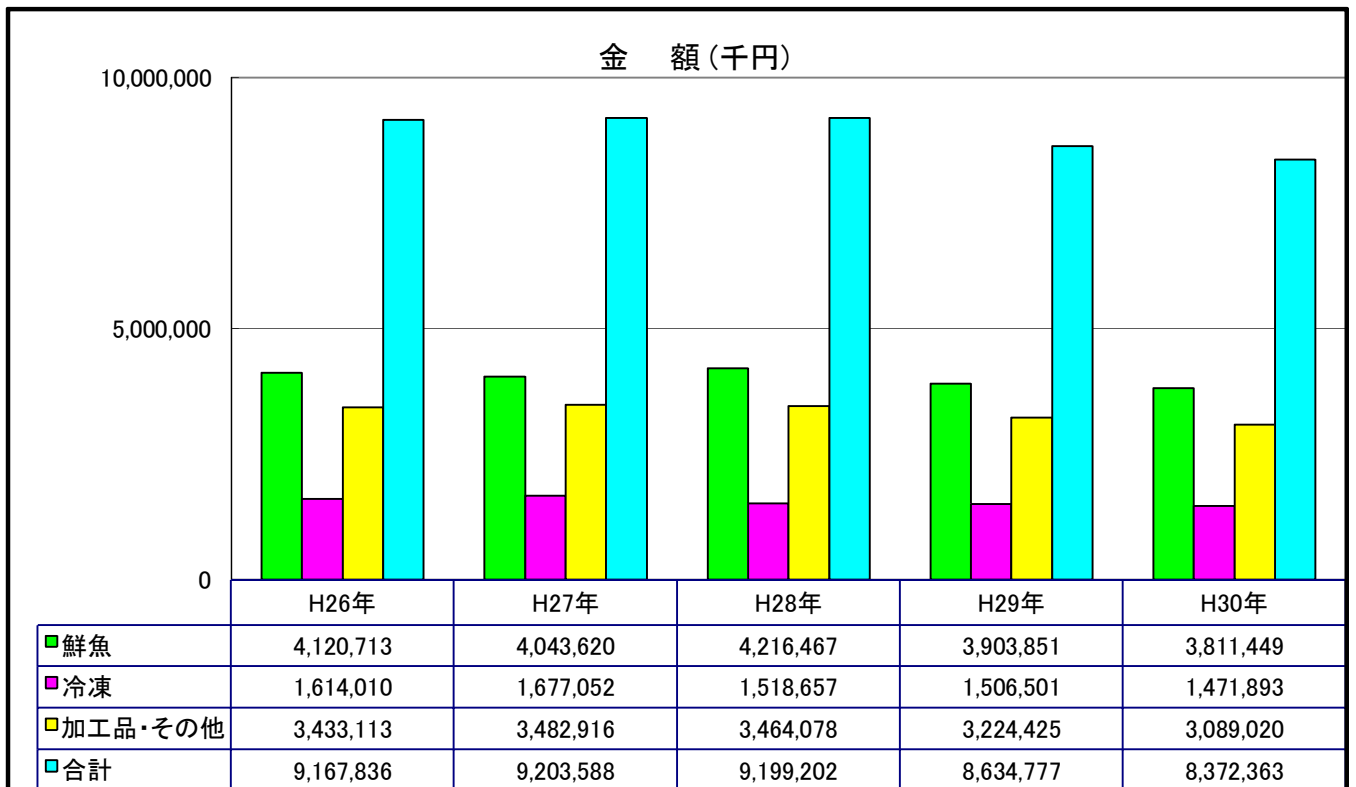
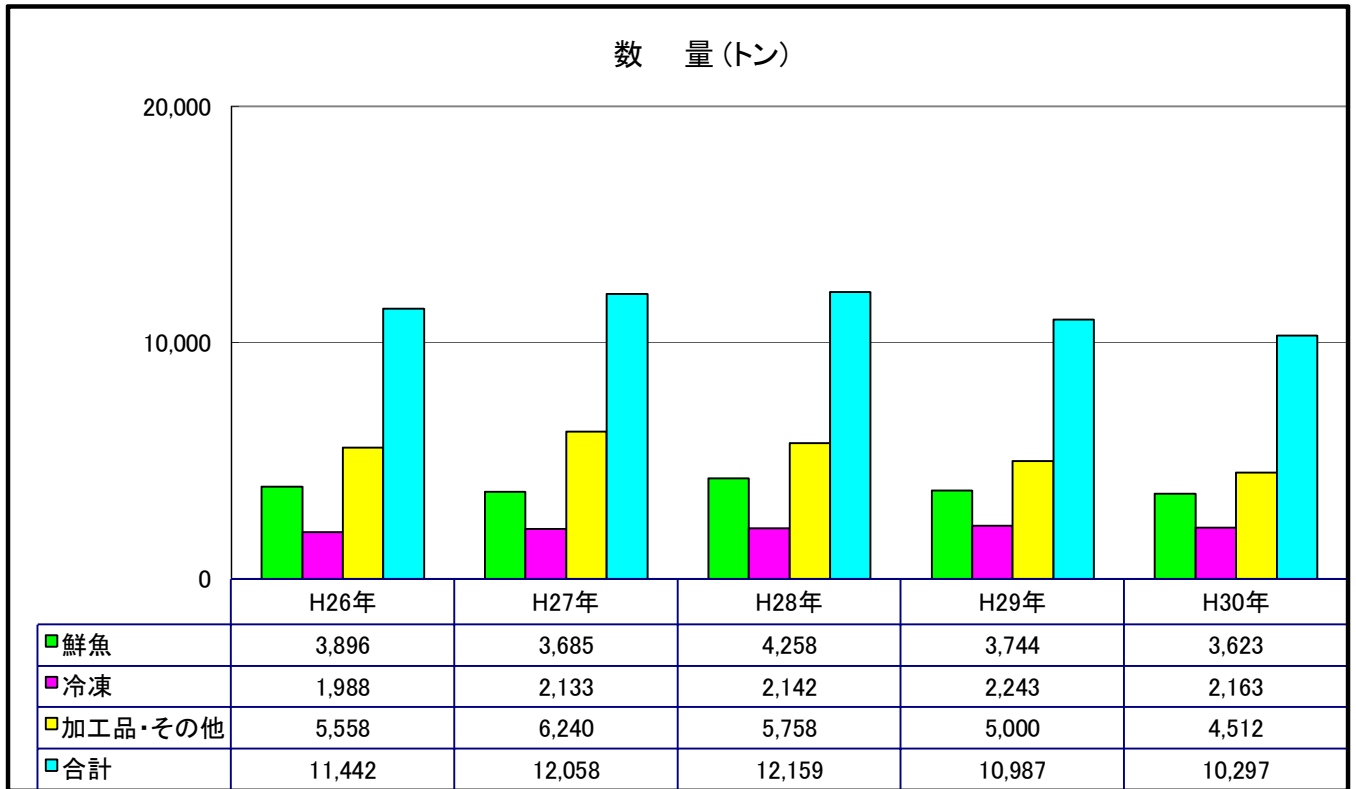
数量比率



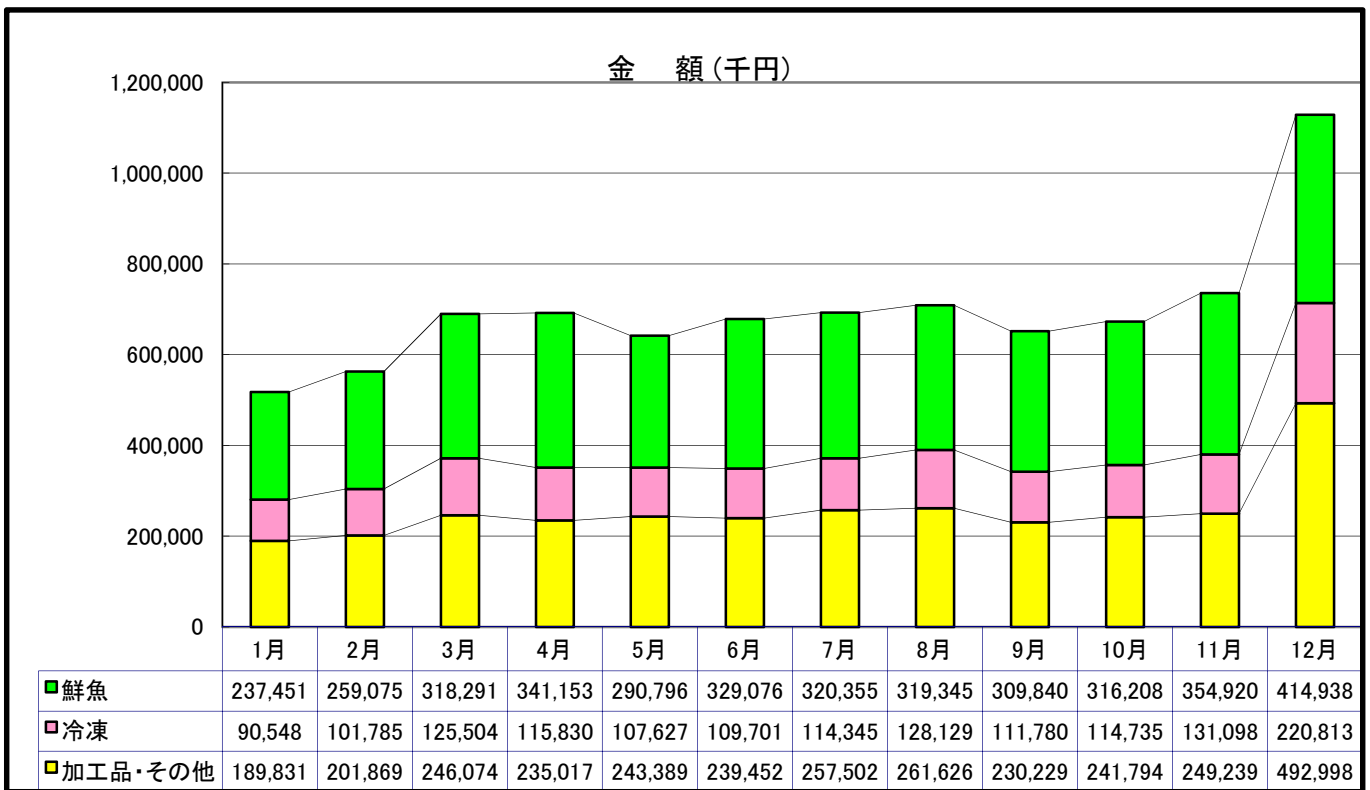
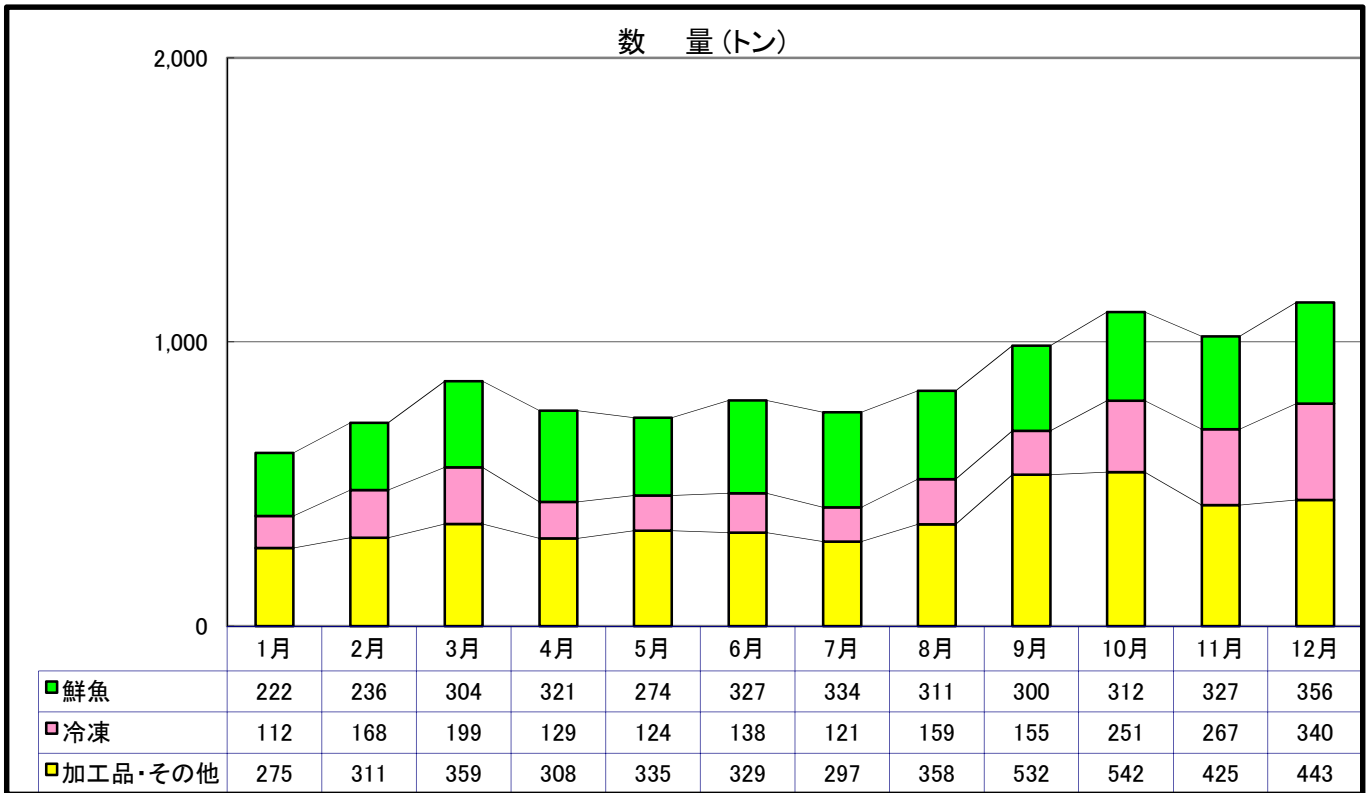
金額比率



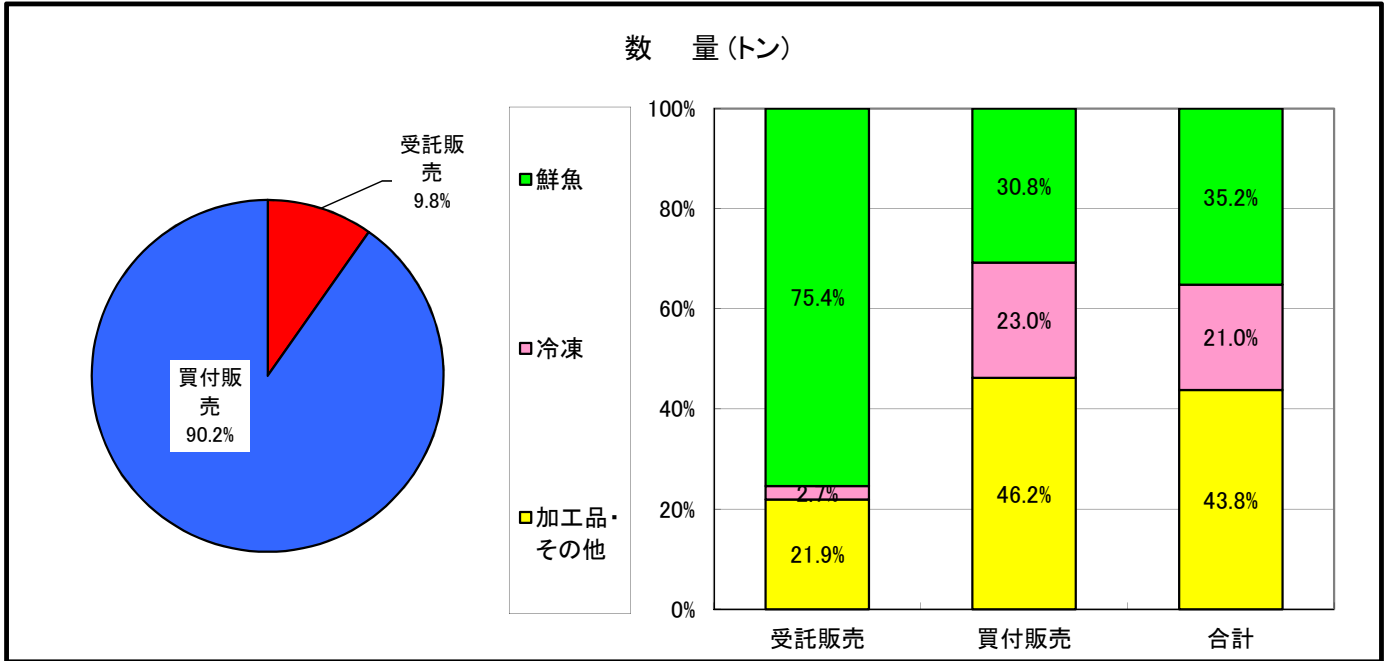
年別・種別別取扱高



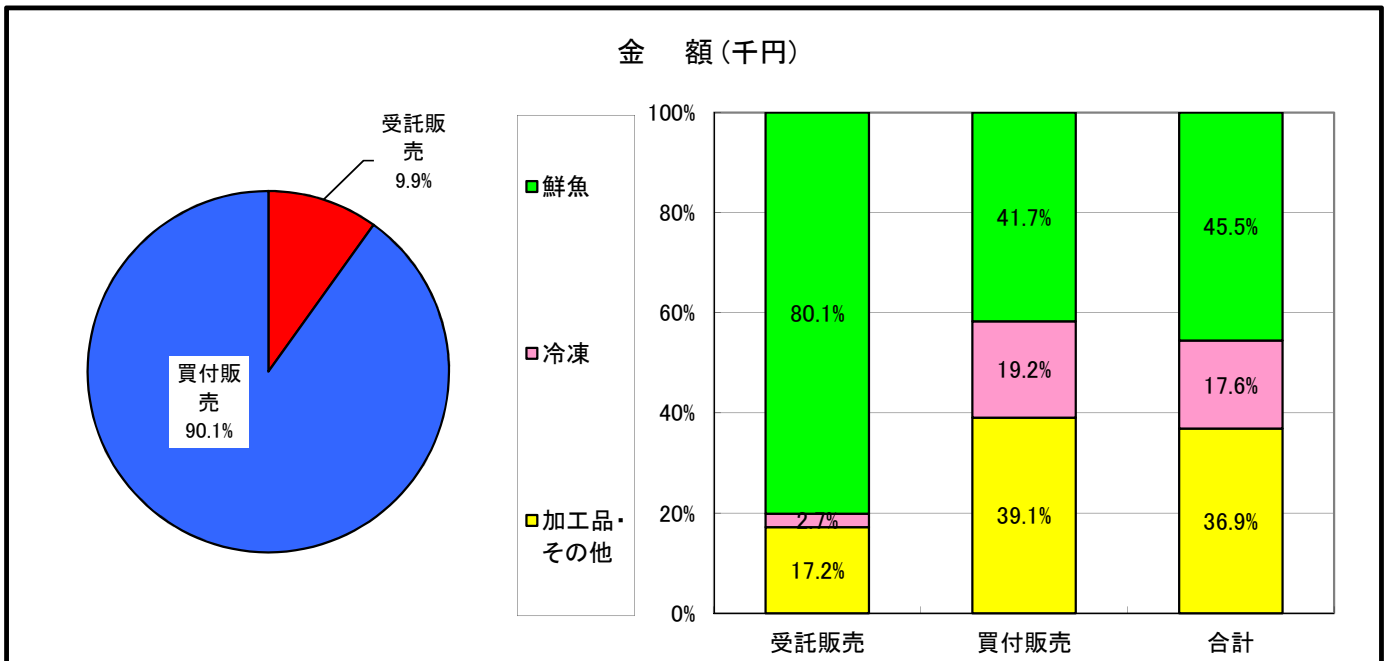
月別・種別別取扱高



年間（受託・買付販売別）取扱高



	受託販売	買付販売	合計
鮮魚	758	2,864	3,623
冷凍	27	2,137	2,163
加工品・その他	221	4,291	4,512
合計	1,005	9,292	10,297



	受託販売	買付販売	合計
鮮魚	664,664	3,145,881	3,811,449
冷凍	22,298	1,450,499	1,471,893
加工品・その他	142,637	2,946,383	3,089,020
合計	829,600	7,542,763	8,372,363