

# 地震ハザードマップ 揺れやすさマップ

甲府市

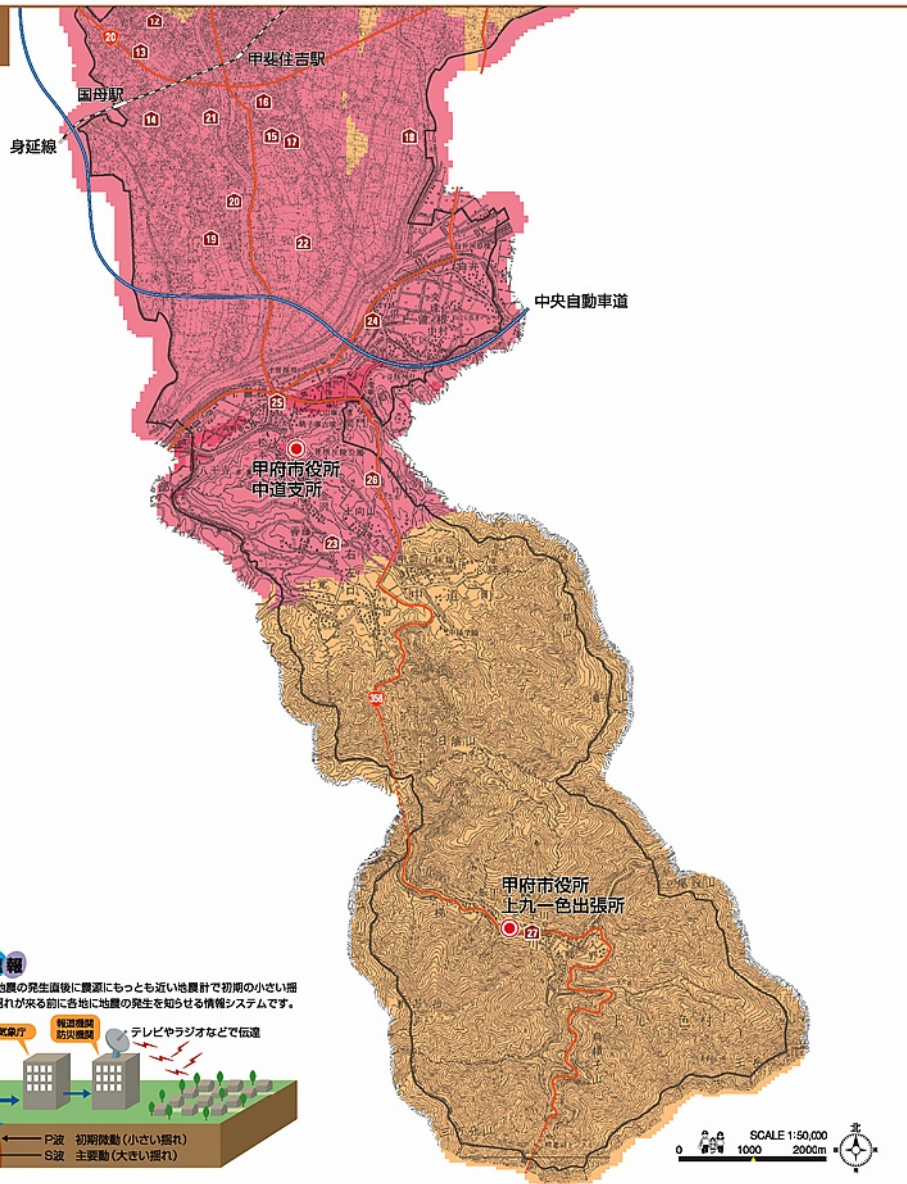
## 揺れやすさマップの見方

揺れやすさマップとは、甲府市域およびその周辺を震源とする地震が発生した場合の最大の地面の揺れの強さを50メートルメッシュで想定し、「震度階」として色で表現したものです。ここでは、甲府市周辺で想定される下記の地震のうち、各メッシュで最も大きく揺れるケースを合成して示しています。

- 「東海地震」 ●「釜無川断層による地震」
- 「藤の木島川断層による地震」 ●「管根丘陵断層による地震」

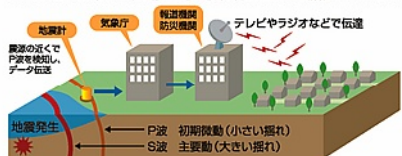
地震による地面の揺れは震源からの距離が近いほど大きくなりますが、表層地盤によっても大きく異なり、地盤が軟らかい場所は、硬い場所にくらべ揺れは大きくなります。

## 市南部



### 緊急地震速報

緊急地震速報とは、地震の発生直後に震源にもっとも近い地震計で初期の小さい揺れをとらえ、大きな揺れが来る前に各地に地震の発生を知らせる情報システムです。



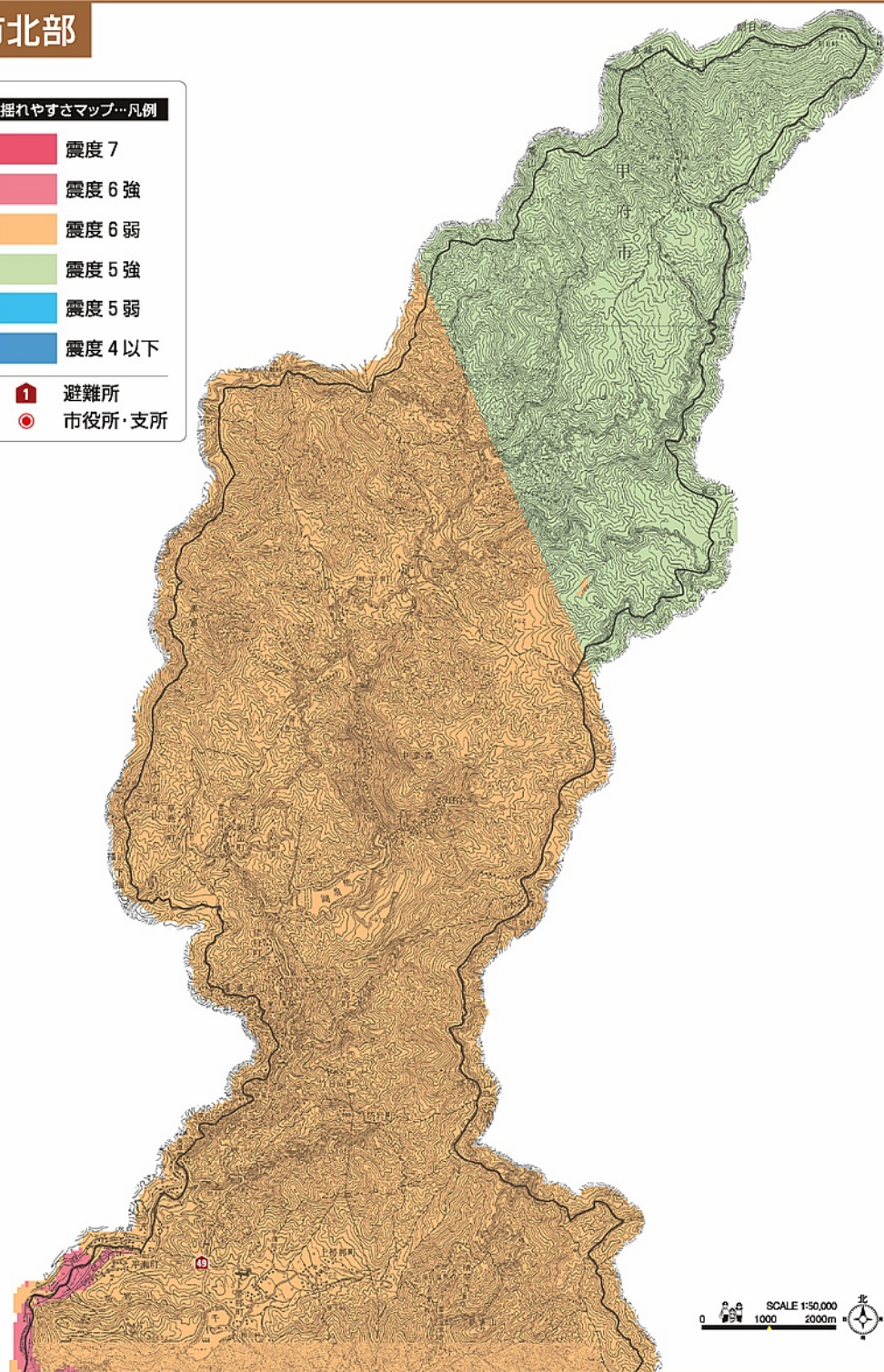
SCALE 1:50,000  
0 1000 2000m

## 市北部

### 揺れやすさマップ…凡例

- 震度 7
- 震度 6 強
- 震度 6 弱
- 震度 5 強
- 震度 5 弱
- 震度 4 以下

- 避難所
- 市役所・支所



SCALE 1:50,000  
0 1000 2000m