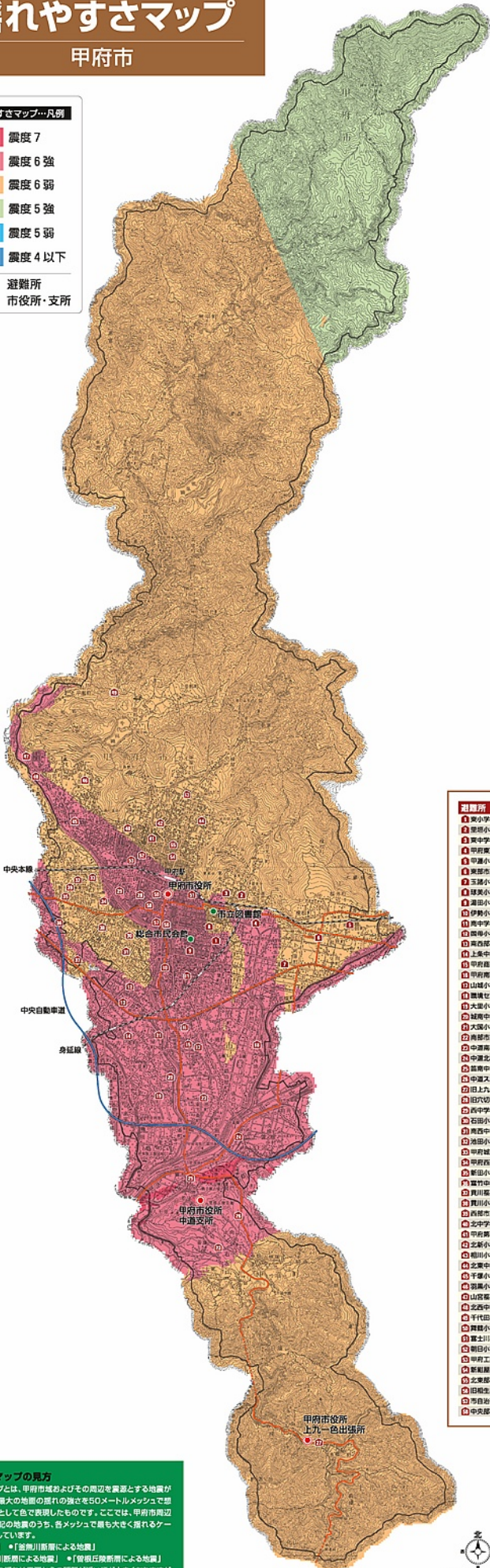


# 地震ハザードマップ 揺れやすさマップ

甲府市

## 揺れやすさマップ…凡例

- 震度 7
- 震度 6 強
- 震度 6 弱
- 震度 5 強
- 震度 5 弱
- 震度 4 以下
- 避難所
- 市役所・支所



### 揺れやすさマップの見方

揺れやすさマップとは、甲府市域およびその周辺を震源とする地震が発生した場合の最大の地面の揺れの強さを50メートルメッシュで想定し、「震度階」として色で表現したものです。ここでは、甲府市周辺で想定される下記の地震のうち、各メッシュで最も大きく揺れるケースを合成して示しています。

- 「震の太田川断層による地震」 ●「震の戸島断層による地震」
  - 「震の浅間川断層による地震」 ●「震の浅間川断層による地震」
- 地震による地面の揺れは震源からの距離が近いほど大きく揺れますが、震源距離によっても大きく揺れ、地震が数分間揺れる場所、深い場所にくらべ揺れは小さくなります。

避難所	電話番号
東小学校	233-4488
東小学校	233-2406
東中学校	233-1379
甲府南高校	237-6031
甲府小学校	232-3953
東部市民センター	235-0611
玉湯小学校	233-2447
理美小学校	233-4809
東部小学校	233-4382
伊勢小学校	233-3600
南中学校	233-1368
南小学校	234-4608
南西部市民センター	228-5571
上条小学校	243-3213
甲府東高校	241-7511
甲府南高校	241-3191
山城小学校	241-2101
環境センター管理棟	241-4311
大妻小学校	241-2605
城南中学校	241-5795
大園小学校	241-0092
南西部市民センター	241-0083
中津南小学校	256-4016
中津北小学校	256-3077
高南中学校	256-3061
中津スポーツ広場体育館	253-7373
旧上九一色小学校	※防災訓練等で対応
旧穴切小学校	※防災訓練等で対応
西中学校	222-1378
石田小学校	222-5414
西小学校	224-3522
東部小学校	222-8271
甲府城西高校	223-3101
甲府南高校	228-5161
新田小学校	228-7651
甲府市役所	228-0251
川淵市民センター	222-0210
真川小学校	222-2407
南西部市民センター	226-1762
北中学校	252-4804
甲府第一高校	253-3525
北新小学校	256-3660
甲府小学校	256-2409
北東中学校	253-1388
千歳小学校	253-8837
羽黒小学校	253-1941
山宮市民センター	253-6338
北新小学校	251-7911
千代田小学校	251-4059
西郷小学校	228-0548
富士川小学校	233-2403
新田小学校	252-3373
甲府工業学校	252-4898
北新小学校	252-2578
北東市民センター	254-6100
旧南小学校	※防災訓練等で対応
市立総合センター	228-8876
中央部市民センター	222-4242

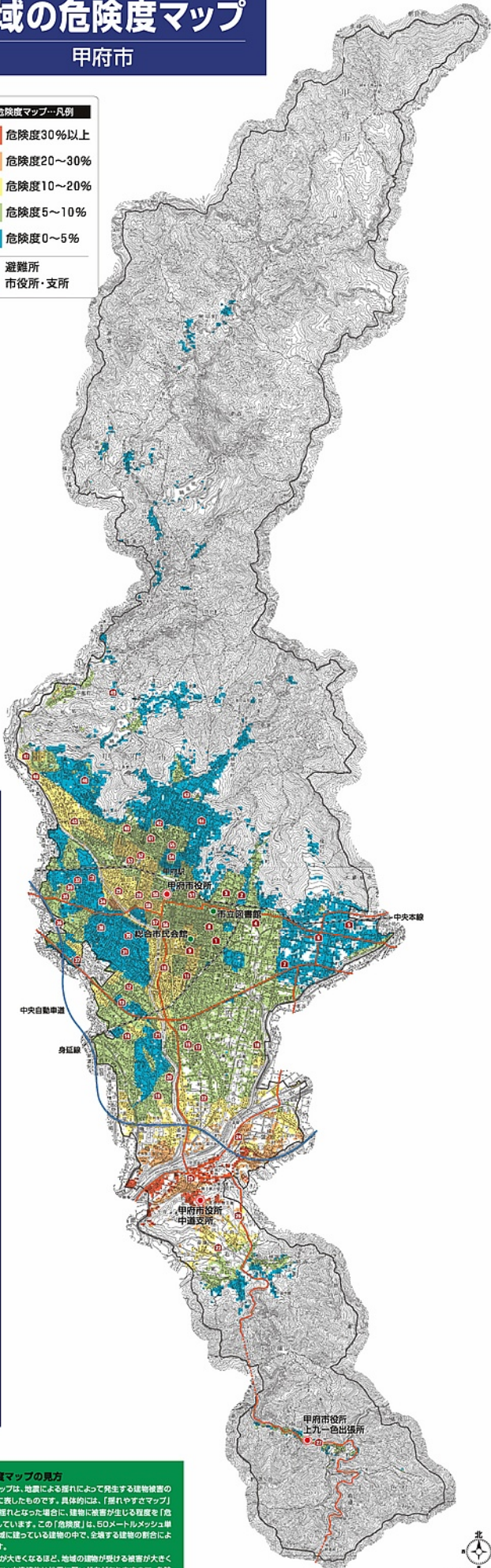


# 地震ハザードマップ 地域の危険度マップ

甲府市

## 地域の危険度マップ…凡例

- 危険度30%以上
- 危険度20~30%
- 危険度10~20%
- 危険度5~10%
- 危険度0~5%
- 避難所
- 市役所・支所



### 地域の危険度マップの見方

地域の危険度マップは、地震による揺れによって発生する建物被害の分布を、相対的に表したものです。具体的には、「揺れやすさマップ」で示した強さの揺れとなった場合に、建物に被害が生じる程度を「危険度」として表しています。この「危険度」は、50メートルメッシュ単位で示した地域に建っている建物の中で、全壊する建物の割合により決定しています。

危険度の数値が大きくなるほど、地域の建物が受ける被害が大きくなります。特に古い木造建物は地震に弱い傾向がありますので、危険度が低い地域であっても十分な対策が必要です。耐震診断を受け、必要に応じて耐震補強を行って下さい。



この地図は、国土院研究員の調査データ、甲府市の地形図(縮尺1:50,000)及び市役所(15000)を基に作成したものです。(作成年度 甲13年度、第111号)