

特定給食施設等の 栄養管理状況について

衛生薬務課 栄養指導員

給食施設とは

特定かつ多数の人に対して、継続的に食事を提供する施設

	特定給食施設	その他の給食施設
食数定義	1回100食または1日250食以上	1回20食または1日50食以上
届出義務	法で義務付けられている	
根拠法令	健康増進法第20条第1項	甲府市給食施設指導要綱

給食を提供していても、以下の施設は該当しない。

- ・不特定多数の人に対して提供している施設(利用者不定の飲食店等)
- ・継続的でない施設(特定の数日間のみのサービス業等)

必要な手続き

■変更が生じた場合・・・変更の日から一月以内に届出

- ・給食施設の名称及び所在地
- ・給食施設の設置者の氏名及び住所（法人にあつては、給食施設の設置者の名称、主たる事務所の所在地及び代表者の氏名）
- ・給食施設の種類
- ・一日の予定給食数及び各食ごとの予定給食数
- ・管理栄養士及び栄養士の員数

■休止、再開、廃止した場合・・・一月以内に届出

栄養士・管理栄養士の配置について

■特定給食施設であって特別の栄養管理が必要な施設

- ・医学的な管理を必要とする者に食事を供給する特定給食施設であって、継続的に一回三百食以上又は一日七百五十食以上の食事を供給する施設
- ・上記以外の管理栄養士の特別な栄養管理を必要とする特定給食施設であって、継続的に一回五百食以上又は一日千五百食以上の食事を供給する施設

→管理栄養士を置かなければならない

■上記以外の特定給食施設

→栄養士又は管理栄養士を置くように努めなければならない

さらに、(一回三百食又は一日七百五十食以上の食事を供給する施設の場合)

栄養士のうち少なくとも一人は管理栄養士であるように努めなければならない

給食施設における栄養管理

◇健康増進法施行規則◇

第9条 栄養管理の基準

- 1 当該特定給食施設を利用して食事の供給を受ける者の身体の状態、栄養状態、生活習慣等を定期的に把握し、これらに基づき、適当な熱量及び栄養素の量を満たす食事の提供及びその品質管理を行うとともに、これらの評価を行うよう努めること。
- 2 食事の献立は、身体状況等のほか、利用者の日常の食事の摂取量、嗜好等に配慮して作成するよう努めること。
- 3 献立表の掲示並びに熱量及びたんぱく質、脂質、食塩等の主な栄養成分の表示等により、利用者に対して、栄養に関する情報の提供を行うこと。
- 4 献立表その他必要な帳簿等を適正に作成し、当該施設に備えること。
- 5 衛生の管理については、食品衛生法その他関係法令の定めるところによること。

厚生労働省通知(令和2年3月31日健健発0331第2号別添2)には、災害等の備えについて、体制整備するよう示されている。

給食施設における栄養管理

①提供する食事の基準を定める

- ・・・利用者の年齢、性別、身体特性、生活習慣や食習慣等を把握したうえで、基準となる熱量・栄養素量を設定する

②献立を作成する

- ・・・利用者の身体の状態、日常の食事摂取量に占める給食の割合、嗜好等に配慮して献立を作成する
基準の熱量・栄養素量を満たしているか確認する

③品質管理、評価を行う

- ・・・衛生的で安全な管理ができるように作業・記録を行い、喫食の様子や残食状況を踏まえ、食事の評価を行う

給食施設における栄養管理

④評価と改善

- ・・・食事が計画通りの栄養素を供給できているか、
栄養管理が計画通りに進んでいるかを確認し、
評価に基づき改善する

⑤栄養に関する情報の提供

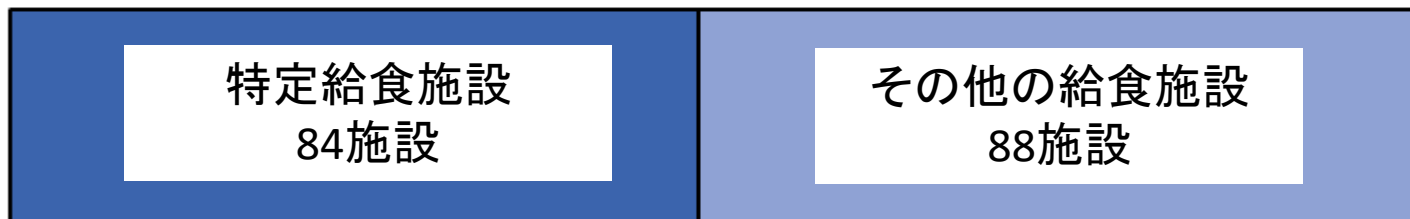
- ・・・利用者に対し、献立表の掲示や主な栄養成分の表示など
健康や栄養に関する情報の提供を行う

給食は、利用者が正しい食習慣を身につけ、より健康的な生活を送るための知識を習得する大切な機会です

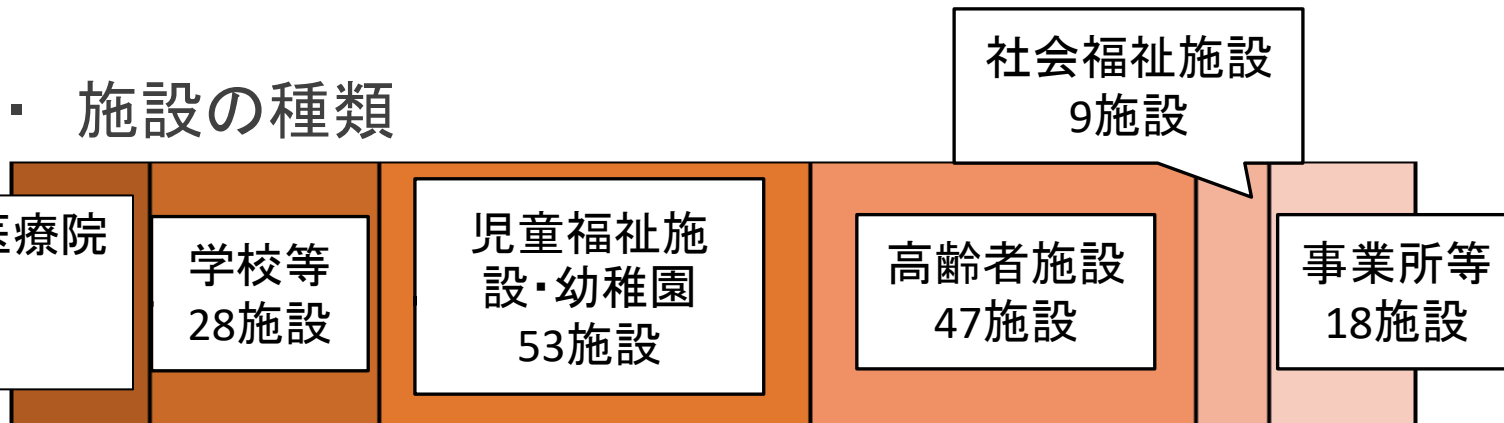
甲府市内の給食施設

・ 給食施設 172施設

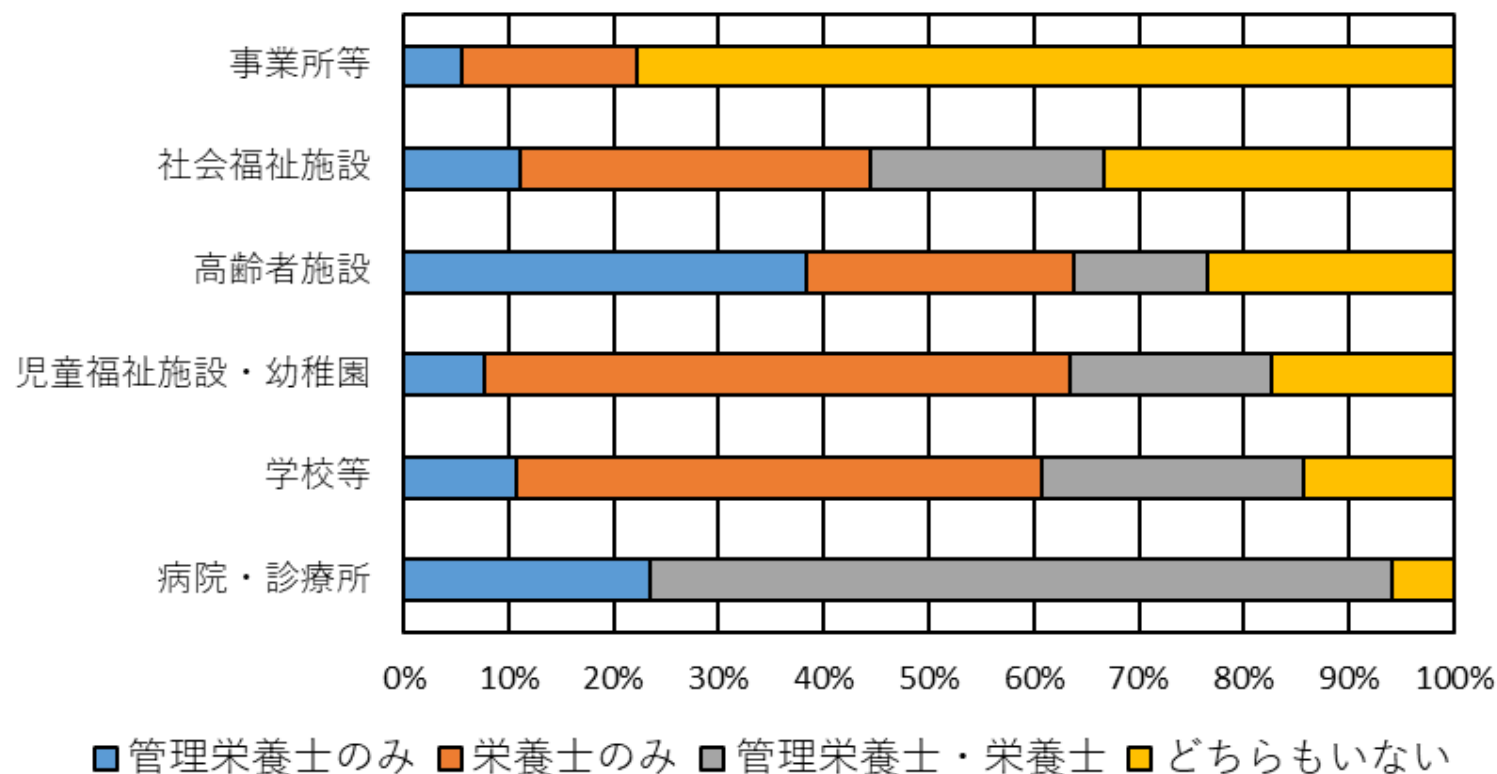
・ 給食施設の分類



・ 施設の種類の棒グラフ



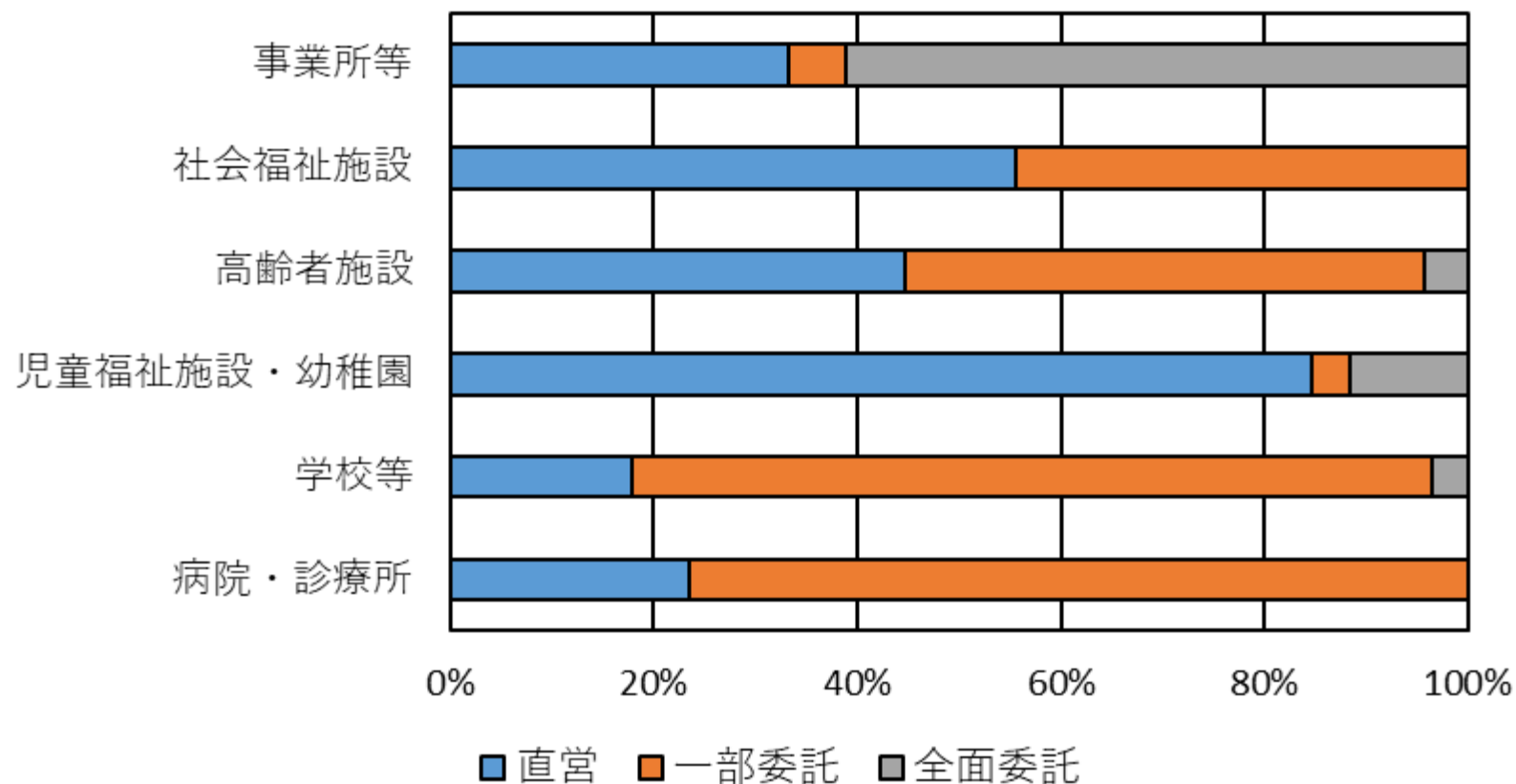
管理栄養士・栄養士配置状況



常勤している管理栄養士、栄養士を計上

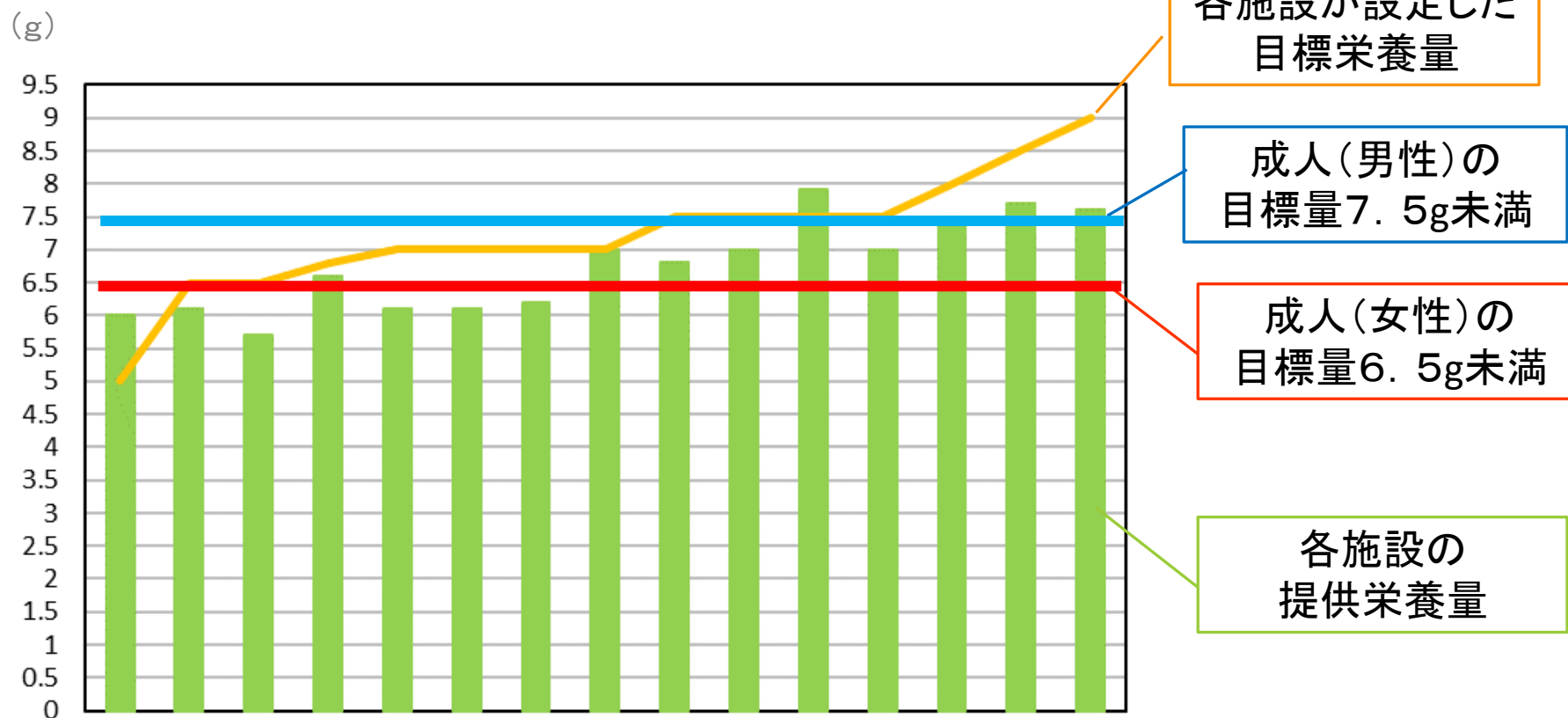
栄養管理報告書(令和6年度栄養管理状況)より集計

運営方式状況



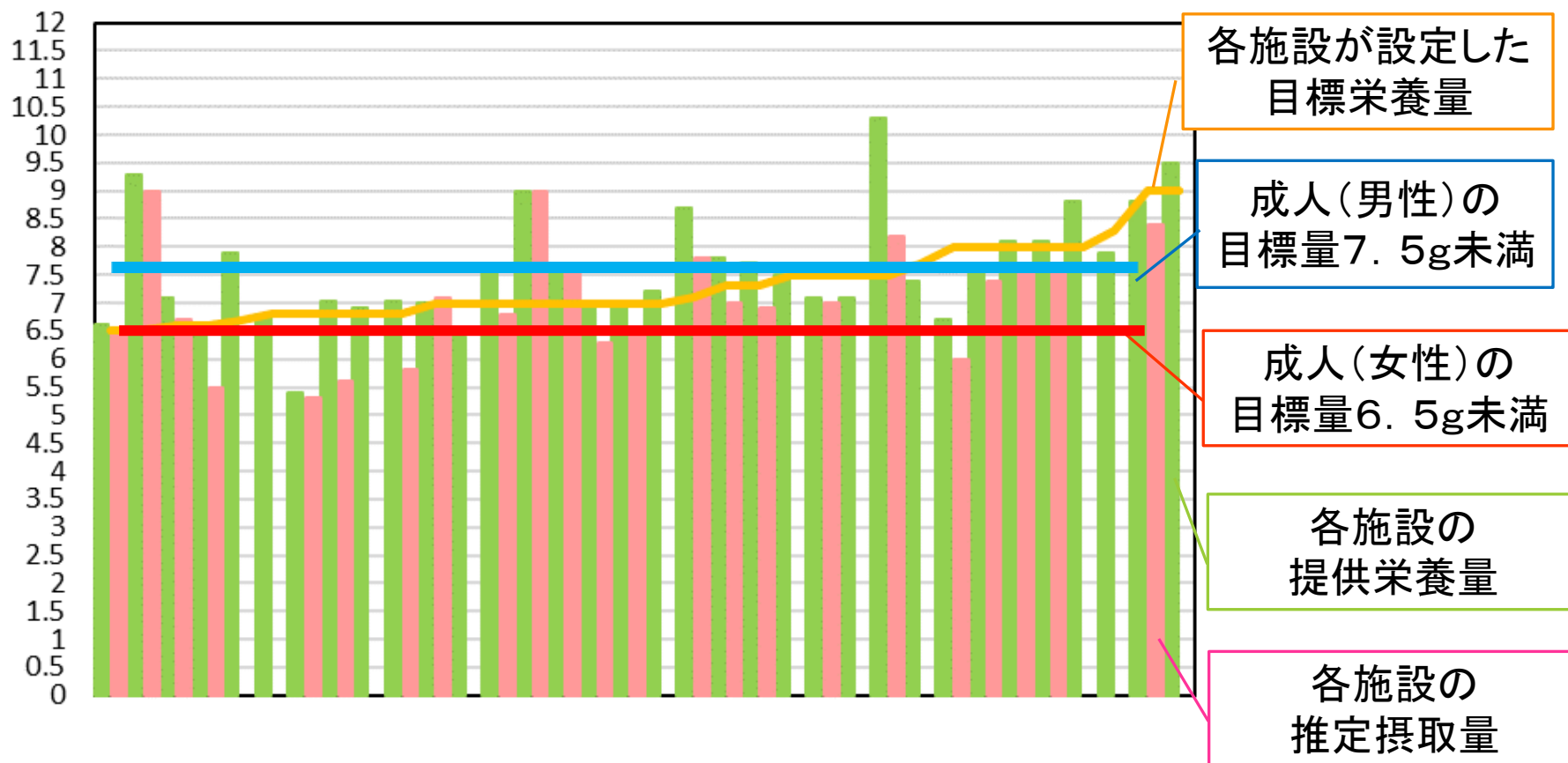
提供状況～食塩相当量～

病院・診療所 ※3食提供



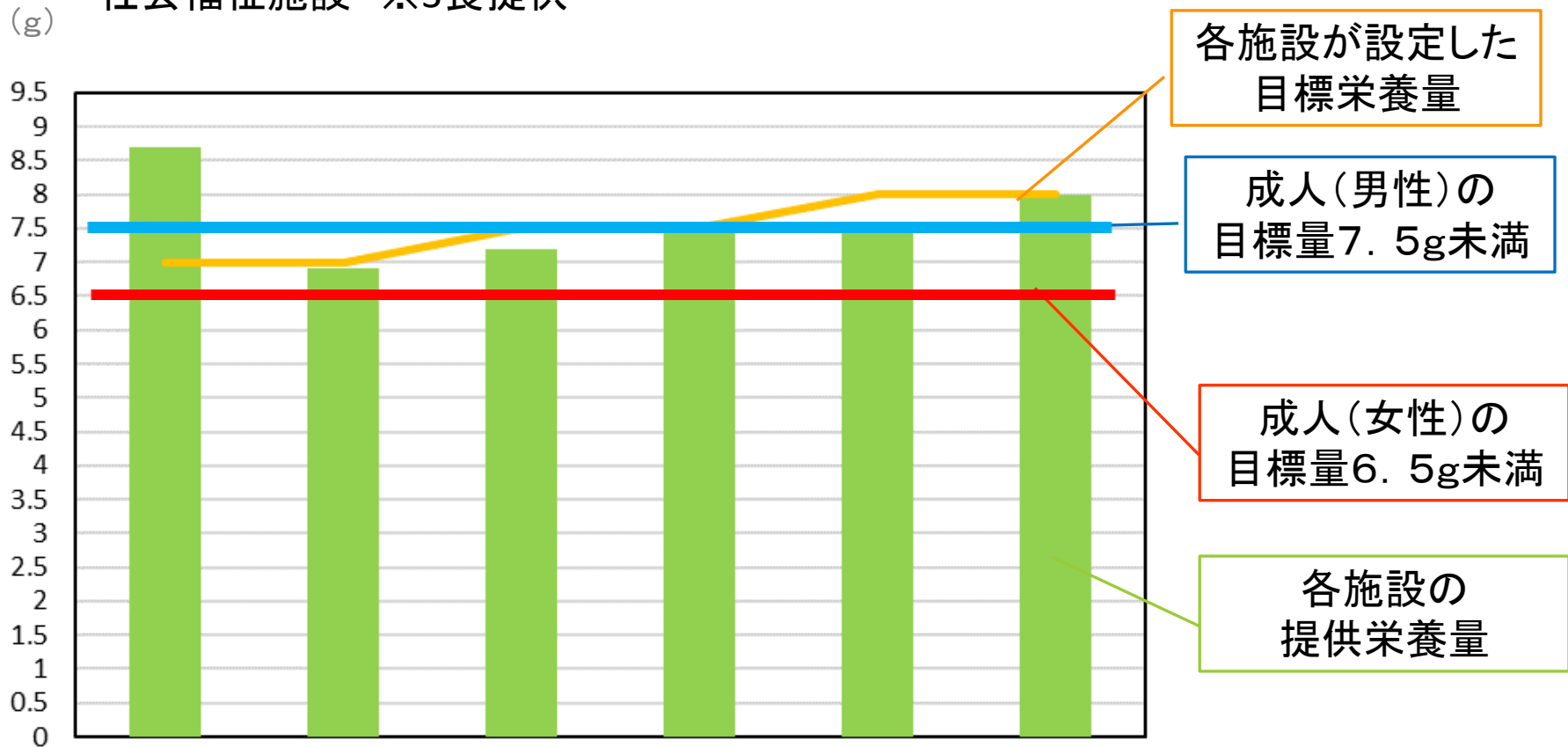
提供状況～食塩相当量～

(g) 高齢者施設 ※3食提供



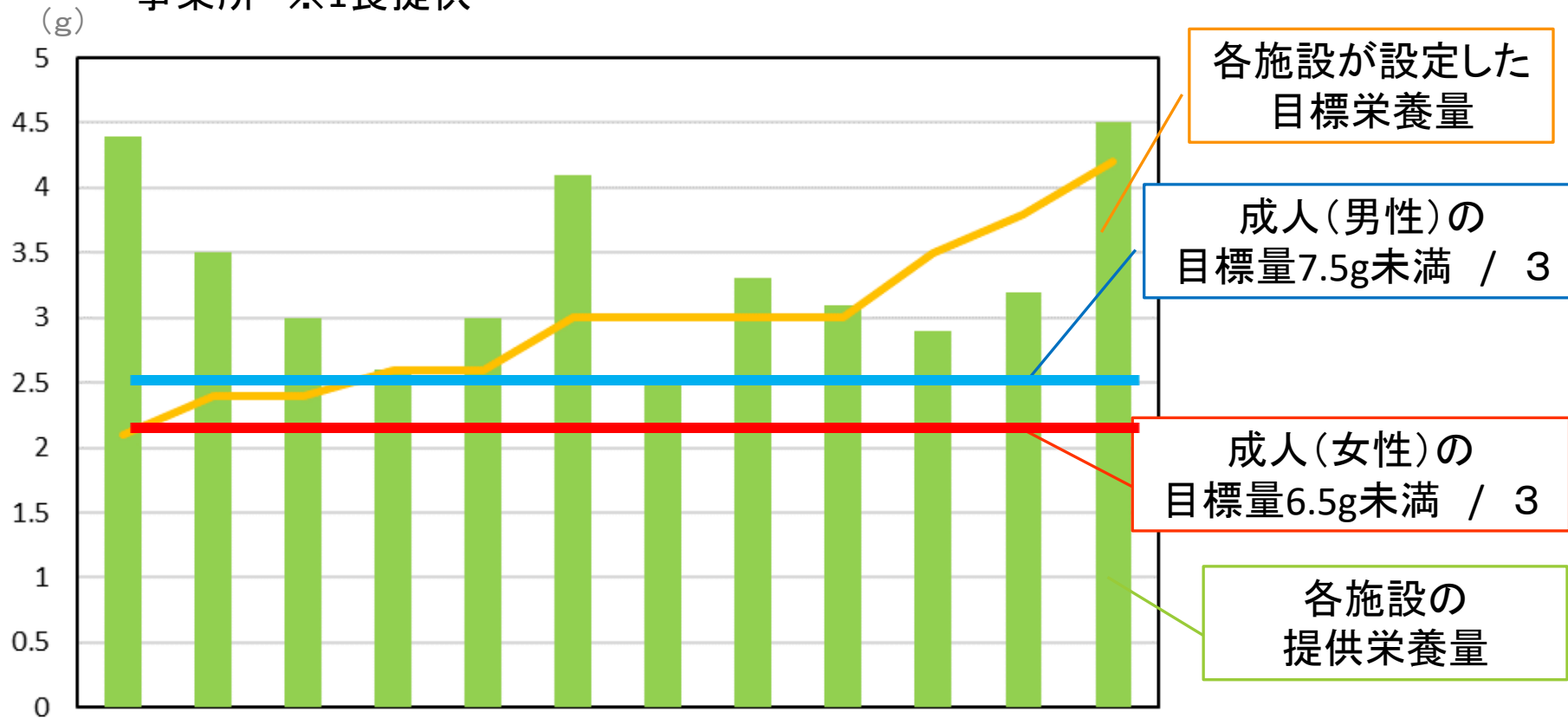
提供状況～食塩相当量～

社会福祉施設 ※3食提供



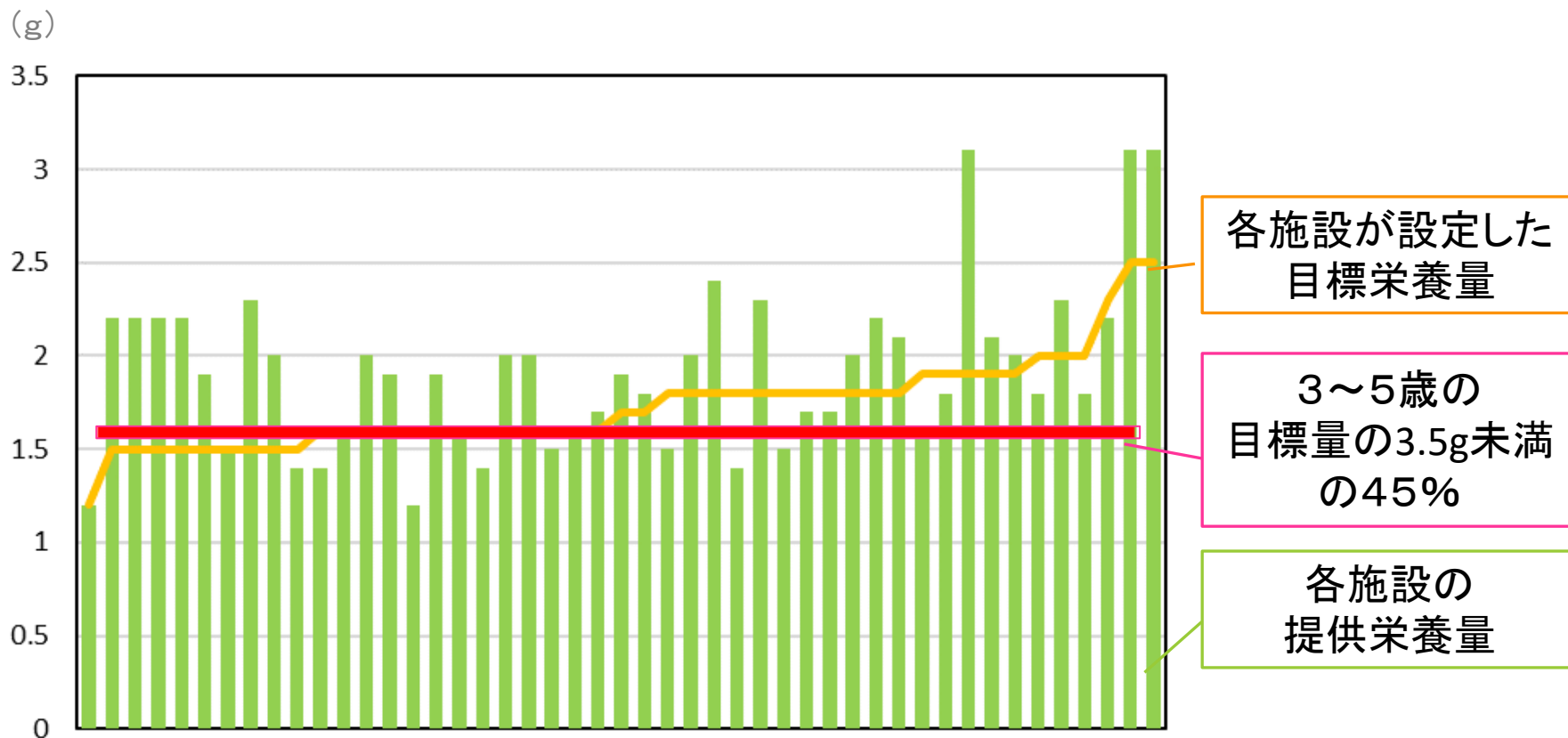
提供状況～食塩相当量～

事業所 ※1食提供



提供状況～食塩相当量～

児童福祉施設・幼稚園 ※1食提供



目標量 **350g/日**
健康日本21(第三次)

提供状況～野菜類～

			緑黄色野菜 (g)	その他の野菜 (g)	野菜漬物類 (g)	野菜類合計 (g)
3 食 提 供	病院 診療所	平均値	134.4	199.5	6.5	340.0
		中央値	137.7	203.5	3.0	347.7
		最小値	96.1	126.7	0.2	225.6
		最大値	172.0	250.0	20.0	420.0
	高齢者施設 (デイサービス 等を除く)	平均値	129.0	165.5	5.2	294.0
		中央値	128.0	172.1	3.9	307.0
		最小値	40.0	61.0	0.0	134.0
		最大値	260.0	217.9	20.0	402.3
	社会福祉施設	平均値	124.2	196.0	5.2	333.8
		中央値	123.0	180.0	3.2	319.2
		最小値	115.0	154.0	1.0	282.5
		最大値	140.0	260.0	13.5	400.0

目標量 **350g/日**
健康日本21(第三次)

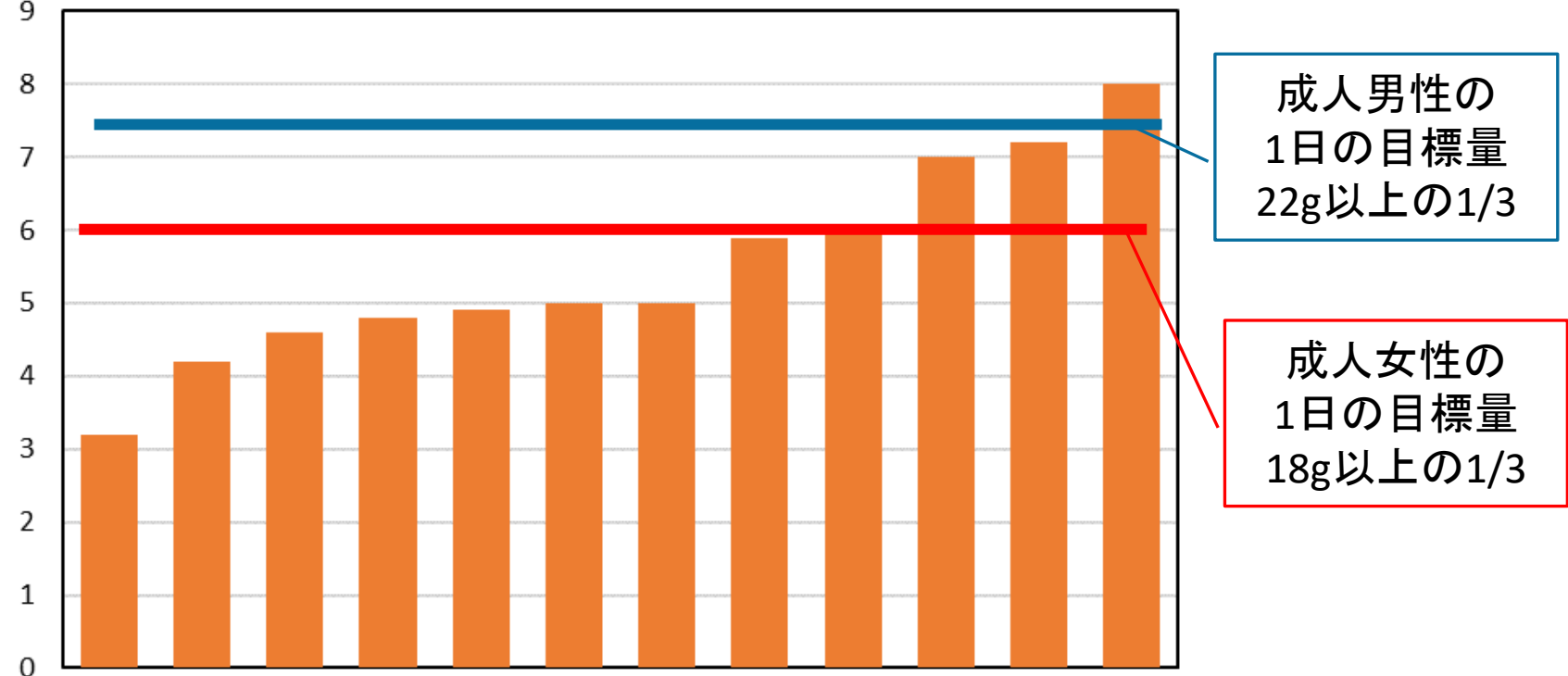
提供状況～野菜類～

			緑黄色野菜 (g)	その他の野菜 (g)	野菜漬物類 (g)	野菜類合計 (g)
1 食 提 供	事業所	平均値	45.4	93.4	5.2	143.6
		中央値	40.8	86.0	3.0	127.0
		最小値	22.0	51.9	0.3	84.0
		最大値	90.0	150.0	20.0	248.0
	児童福祉施設 幼稚園	平均値	32.7	54.0	0.1	86.8
		中央値	31.0	55.6	0.0	88.0
		最小値	15.0	12.9	0.0	47.0
		最大値	69.4	79.7	1.5	141.8

提供状況～食物繊維～

事業所(1食提供)における提供栄養量

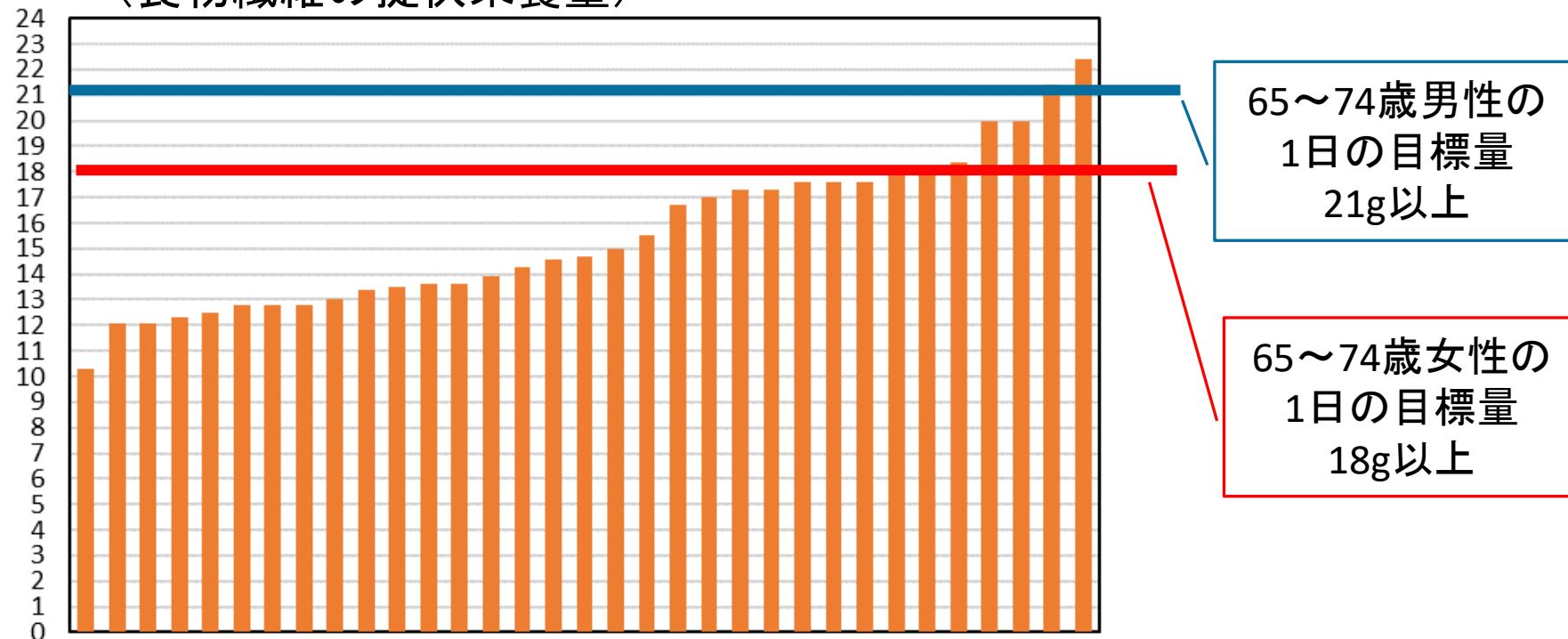
(g) (食物繊維の提供栄養量)



提供状況～食物繊維～

高齢者施設(3食提供)における提供栄養量

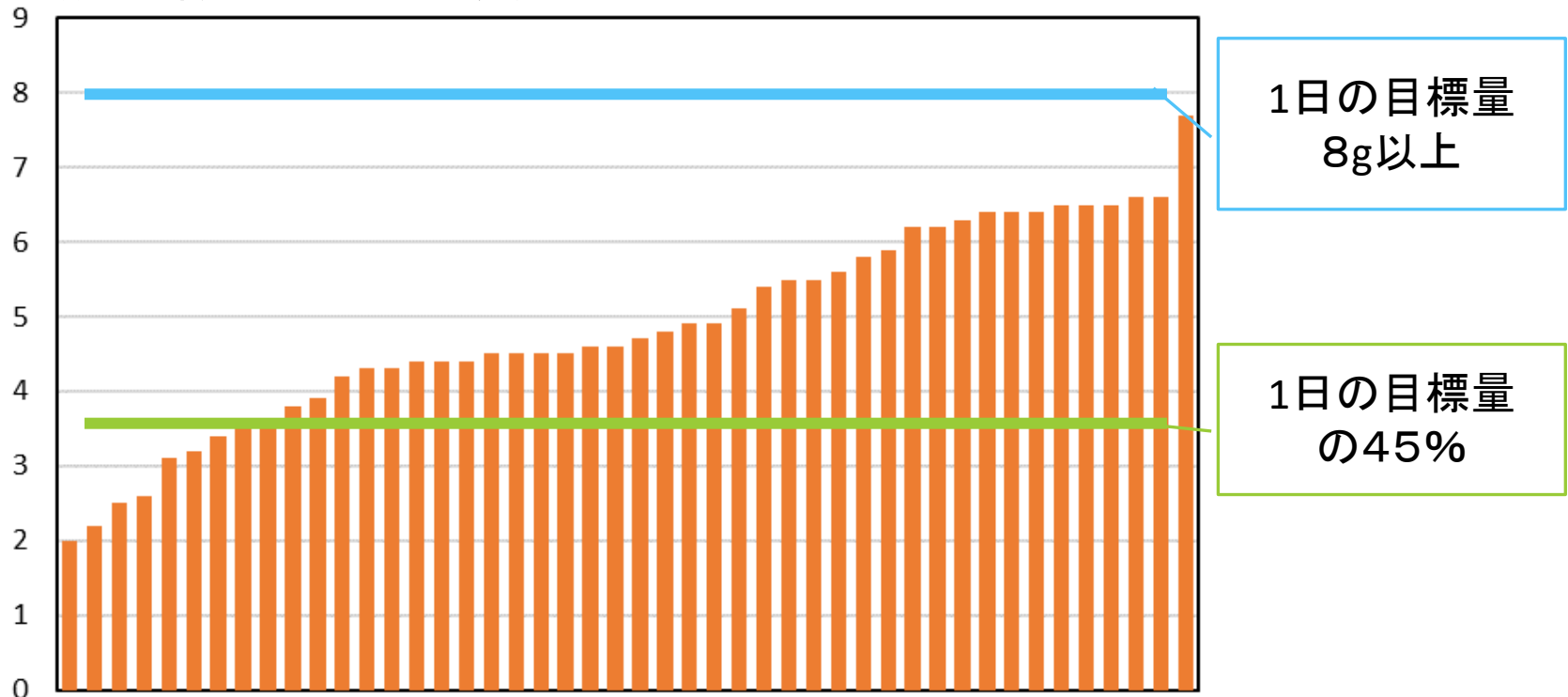
(g) (食物繊維の提供栄養量)



提供状況～食物繊維～

保育所・幼稚園等(昼・おやつ)における提供栄養量(3～5歳児)

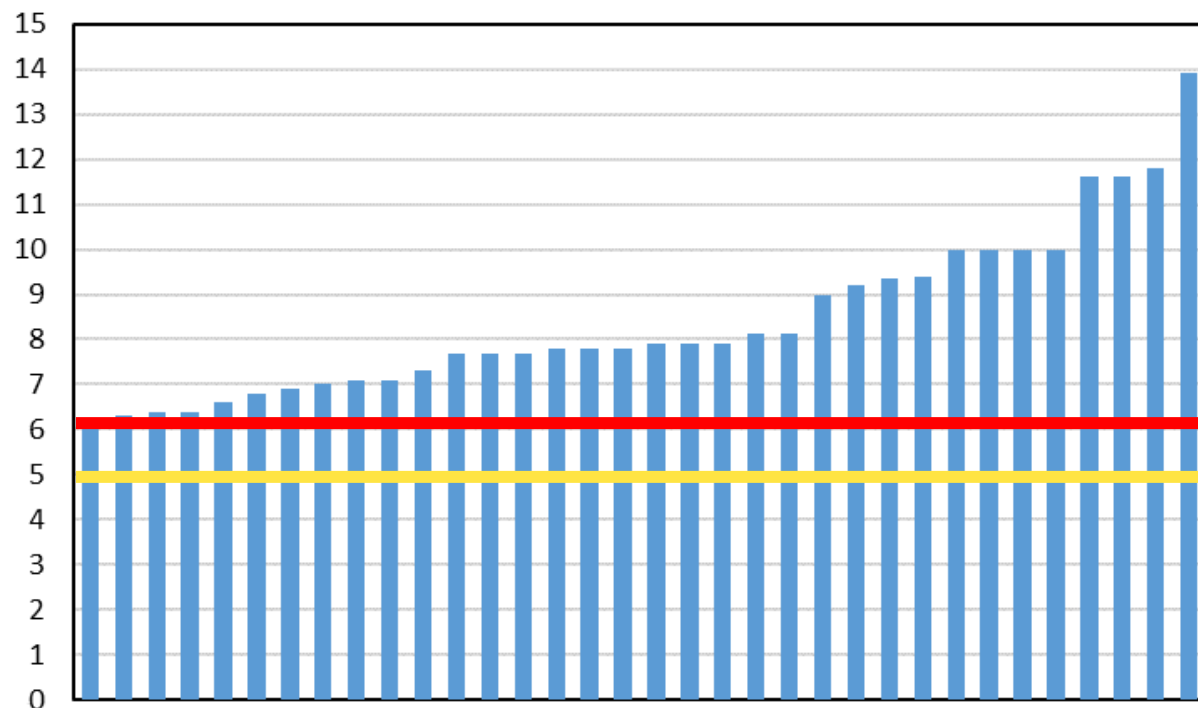
(g) (食物繊維の提供栄養量)



提供状況～鉄～

高齢者施設(3食提供)における提供栄養量

(mg) (鉄の提供栄養量)



鉄の食事摂取基準(mg/日)

75歳以上の推奨量

男性:6.5(mg/日)

女性:5.5(mg/日)

75歳以上の推定平均必要量

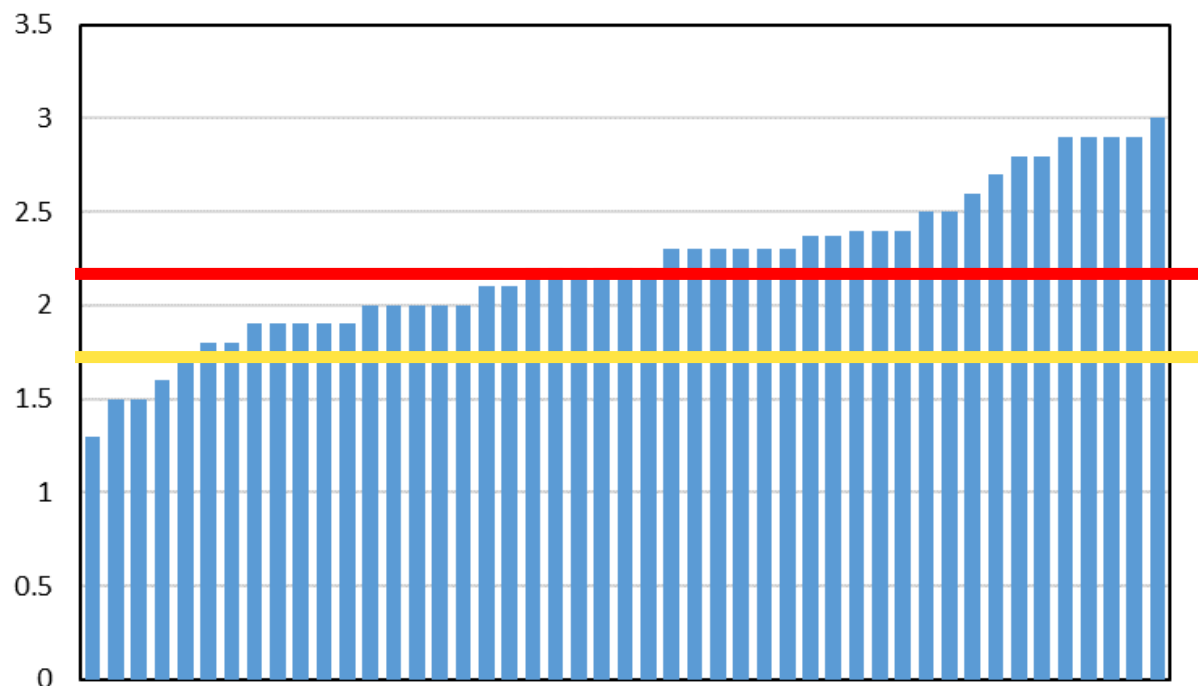
男性:5.5(mg/日)

女性:4.5(mg/日)

提供状況～鉄～

保育所・幼稚園等(1食提供)における提供栄養量

(mg) (鉄の提供栄養量)



鉄の食事摂取基準(mg/日)

3～5歳の推奨量

男性、女性:5.0(mg/日)

昼食等で1日の45%を摂取した場合

2.3(mg)

3～5歳の推定平均必要量

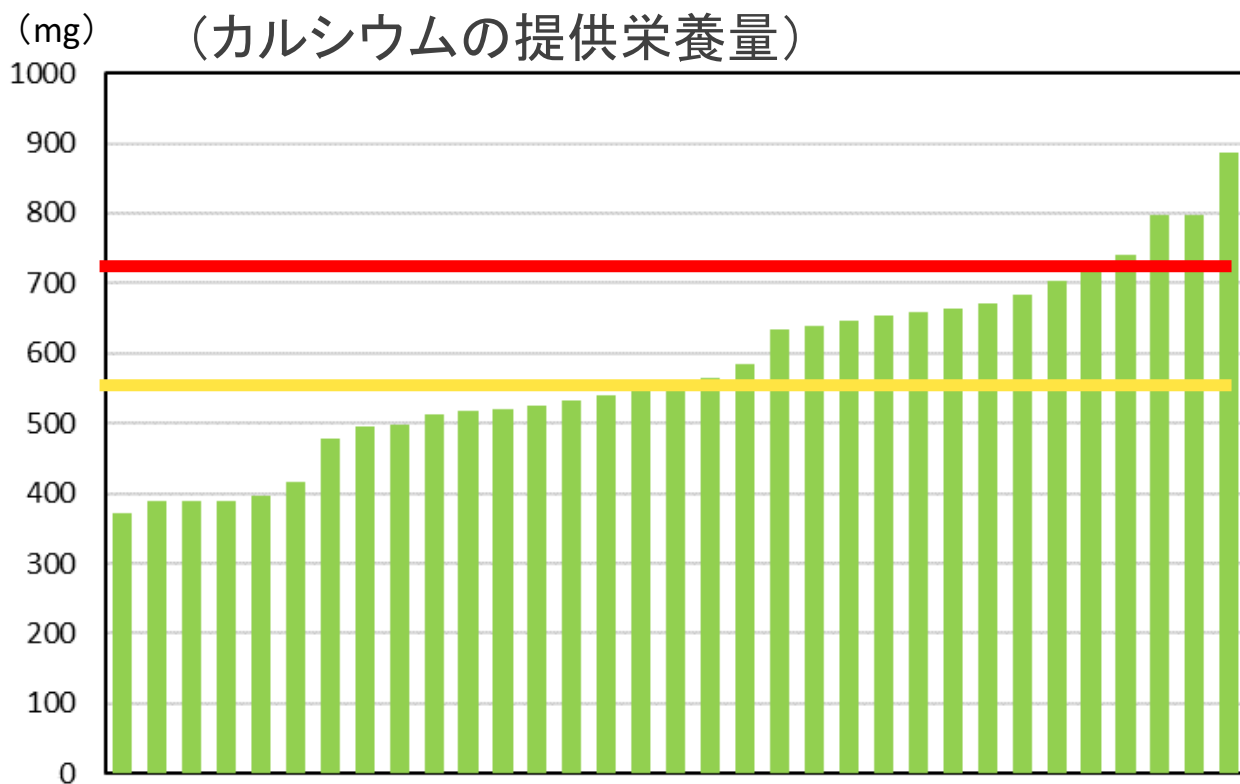
男性、女性:3.5(mg/日)

昼食等で1日の45%を摂取した場合

1.6(mg)

提供状況～カルシウム～

高齢者施設(3食提供)における提供栄養量



カルシウムの食事摂取基準
(mg/日)

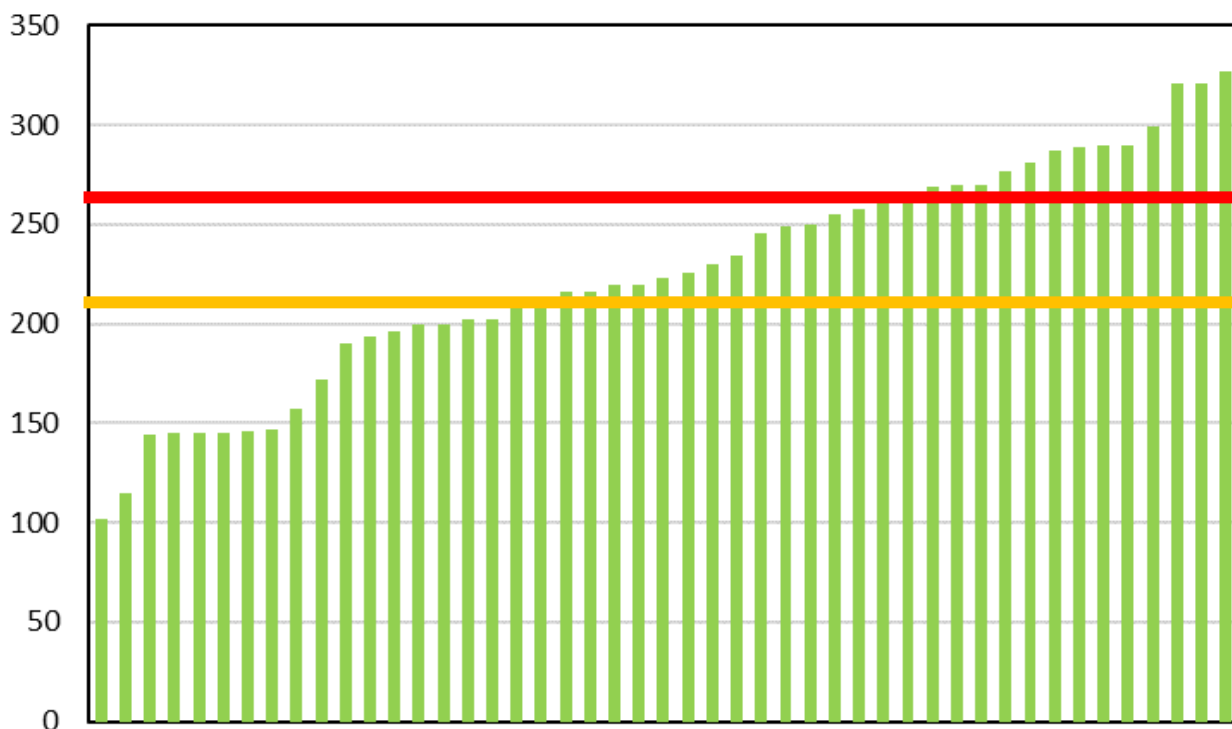
75歳以上の推奨量
男性: 750(mg/日)
女性: 600(mg/日)

75歳以上の推定平均必要量
男性: 600(mg/日)
女性: 500(mg/日)

提供状況～カルシウム～

保育所・幼稚園等(1食提供)における提供栄養量

(カルシウムの提供栄養量)



カルシウムの食事摂取基準
(mg/日)

3～5歳の推奨量

男性:600(mg/日)

女性:550(mg/日)

昼食等で1日の45%を摂取
した場合

男性:270(mg)

女性:248(mg)

3～5歳の推定平均必要量

男性:500(mg/日)

女性:450(mg/日)

昼食等で1日の45%を摂取
した場合

男性:225(mg)

女性:203(mg)

食材料料費

			R5年度 食材料費 (円)	R6年度 食材料費 (円)
3 食 提 供	病院 診療所	平均値	872	910
		中央値	794	823
		最小値	645	715
		最大値	1232	1277
	高齢者施設 (デイサービス 等を除く)	平均値	834	921
		中央値	800	865
		最小値	620	680
		最大値	1311	1250
	社会福祉施設	平均値	808	820
		中央値	775	810
		最小値	590	590
		最大値	1100	1100

食材料費

			R5年度 食材料費 (円)	R6年度 食材料費 (円)
1 食 提 供	事業所	平均値	304	323
		中央値	275	325
		最小値	150	150
		最大値	500	500
	児童福祉施設 幼稚園	平均値	274	279
		中央値	273	282
		最小値	112	118
		最大値	400	400

ご清聴ありがとうございました
今後ともよろしくお願いいたします