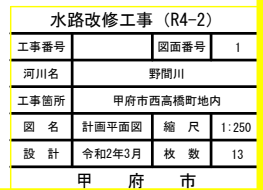
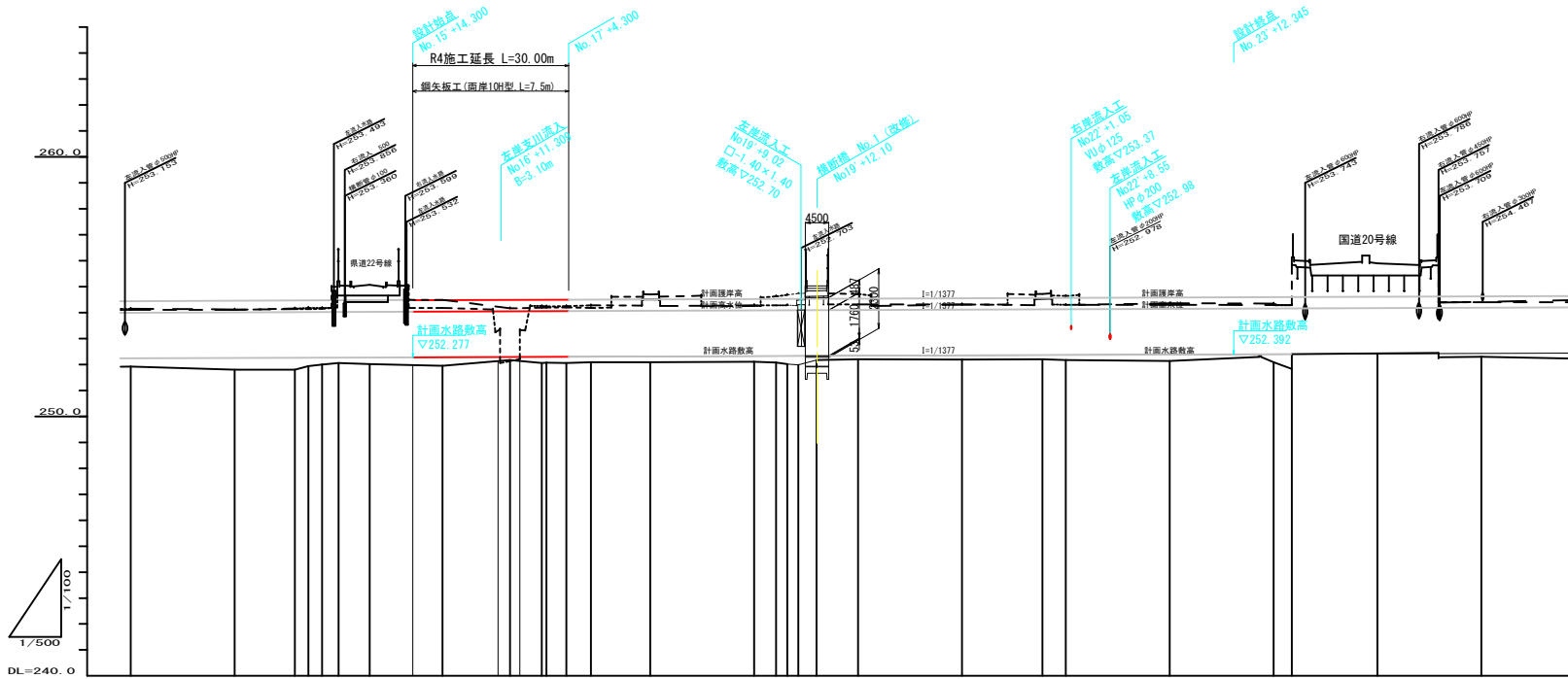



S=1 : 250



HS=1 : 500
VS=1 : 100



凡例	
————	現況河床高
—— — —	現況左岸護岸高
—— — — —	現況右岸護岸高

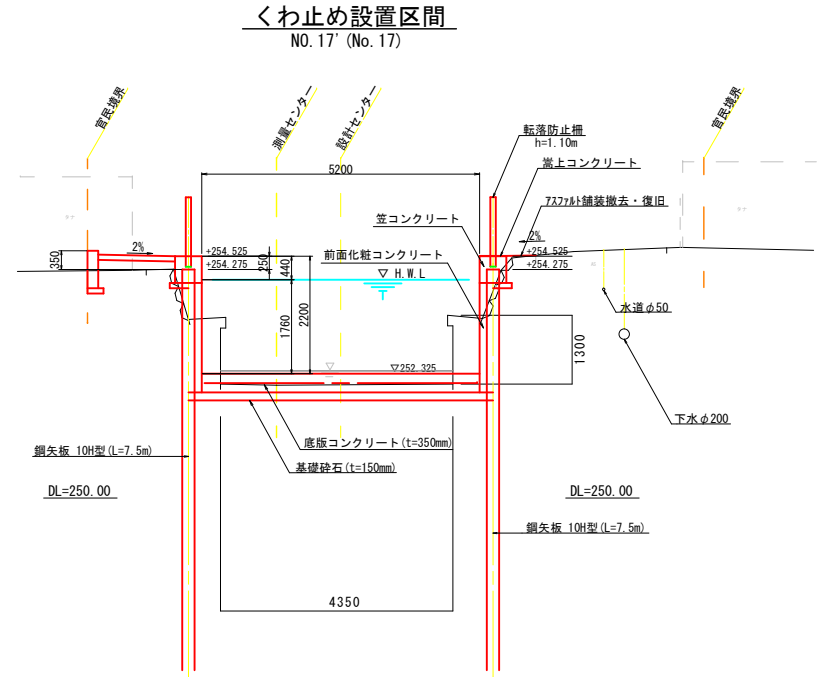
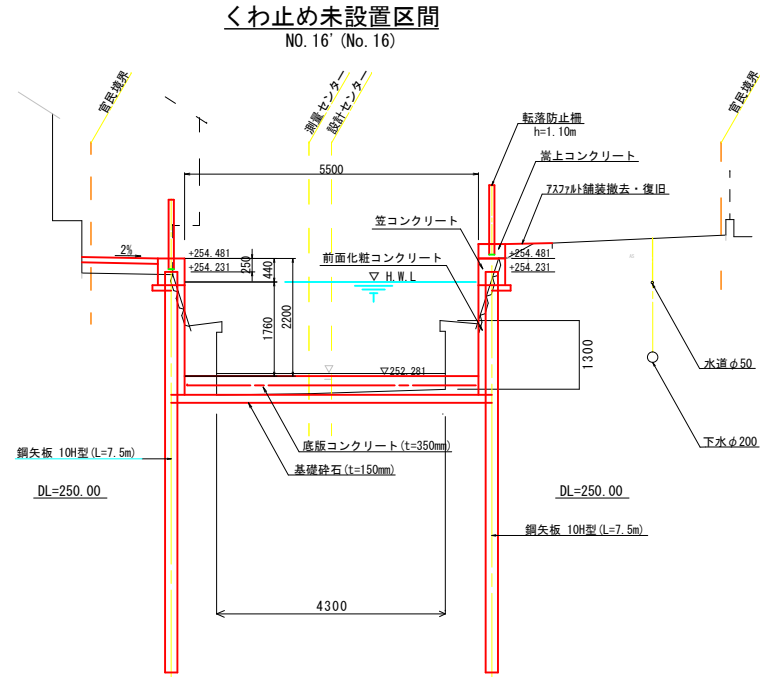
曲線	測點	測距離	現況			計畫			勾配	
			河床	左岸	右岸	河床	左岸 應岸	右岸 應岸		
	M0.13	20.00		251.520	254.11	254.15				
	M0.14	20.00	230.00	251.800	254.11	254.12				
	點 2 點 14 點 15 點 16 點 17 點 18 點 19 點 20 點 21 點 22 點 23 點 24 點 25 點 26 點 27 點 28 點 29 點 30 點 31 點 32 點 33 點 34 點 35 點 36 點 37 點 38 點 39 點 40 點 41 點 42 點 43 點 44 點 45 點 46 點 47 點 48 點 49 點 50 點 51 點 52 點 53 點 54 點 55 點 56 點 57 點 58 點 59 點 60 點 61 點 62 點 63 點 64 點 65 點 66 點 67 點 68 點 69 點 70 點 71 點 72 點 73 點 74 點 75 點 76 點 77 點 78 點 79 點 80 點 81 點 82 點 83 點 84 點 85 點 86 點 87 點 88 點 89 點 90 點 91 點 92 點 93 點 94 點 95 點 96 點 97 點 98 點 99 點 100 點 101 點 102 點 103 點 104 點 105 點 106 點 107 點 108 點 109 點 110 點 111 點 112 點 113 點 114 點 115 點 116 點 117 點 118 點 119 點 120 點 121 點 122 點 123 點 124 點 125 點 126 點 127 點 128 點 129 點 130 點 131 點 132 點 133 點 134 點 135 點 136 點 137 點 138 點 139 點 140 點 141 點 142 點 143 點 144 點 145 點 146 點 147 點 148 點 149 點 150 點 151 點 152 點 153 點 154 點 155 點 156 點 157 點 158 點 159 點 160 點 161 點 162 點 163 點 164 點 165 點 166 點 167 點 168 點 169 點 170 點 171 點 172 點 173 點 174 點 175 點 176 點 177 點 178 點 179 點 180 點 181 點 182 點 183 點 184 點 185 點 186 點 187 點 188 點 189 點 190 點 191 點 192 點 193 點 194 點 195 點 196 點 197 點 198 點 199 點 200 點 201 點 202 點 203 點 204 點 205 點 206 點 207 點 208 點 209 點 210 點 211 點 212 點 213 點 214 點 215 點 216 點 217 點 218 點 219 點 220 點 221 點 222 點 223 點 224 點 225 點 226 點 227 點 228 點 229 點 230 點 231 點 232 點 233 點 234 點 235 點 236 點 237 點 238 點 239 點 240 點 241 點 242 點 243 點 244 點 245 點 246 點 247 點 248 點 249 點 250 點 251 點 252 點 253 點 254 點 255 點 256 點 257 點 258 點 259 點 260 點 261 點 262 點 263 點 264 點 265 點 266 點 267 點 268 點 269 點 270 點 271 點 272 點 273 點 274 點 275 點 276 點 277 點 278 點 279 點 280 點 281 點 282 點 283 點 284 點 285 點 286 點 287 點 288 點 289 點 290 點 291 點 292 點 293 點 294 點 295 點 296 點 297 點 298 點 299 點 300 點 301 點 302 點 303 點 304 點 305 點 306 點 307 點 308 點 309 點 310 點 311 點 312 點 313 點 314 點 315 點 316 點 317 點 318 點 319 點 320 點 321 點 322 點 323 點 324 點 325 點 326 點 327 點 328 點 329 點 330 點 331 點 332 點 333 點 334 點 335 點 336 點 337 點 338 點 339 點 340 點 341 點 342 點 343 點 344 點 345 點 346 點 347 點 348 點 349 點 350 點 351 點 352 點 353 點 354 點 355 點 356 點 357 點 358 點 359 點 360 點 361 點 362 點 363 點 364 點 365 點 366 點 367 點 368 點 369 點 370 點 371 點 372 點 373 點 374 點 375 點 376 點 377 點 378 點 379 點 380 點 381 點 382 點 383 點 384 點 385 點 386 點 387 點 388 點 389 點 390 點 391 點 392 點 393 點 394 點 395 點 396 點 397 點 398 點 399 點 400 點 401 點 402 點 403 點 404 點 405 點 406 點 407 點 408 點 409 點 410 點 411 點 412 點 413 點 414 點 415 點 416 點 417 點 418 點 419 點 420 點 421 點 422 點 423 點 424 點 425 點 426 點 427 點 428 點 429 點 430 點 431 點 432 點 433 點 434 點 435 點 436 點 437 點 438 點 439 點 440 點 441 點 442 點 443 點 444 點 445 點 446 點 447 點 448 點 449 點 450 點 451 點 452 點 453 點 454 點 455 點 456 點 457 點 458 點 459 點 460 點 461 點 462 點 463 點 464 點 465 點 466 點 467 點 468 點 469 點 470 點 471 點 472 點 473 點 474 點 475 點 476 點 477 點 478 點 479 點 480 點 481 點 482 點 483 點 484 點 485 點 486 點 487 點 488 點 489 點 490 點 491 點 492 點 493 點 494 點 495 點 496 點 497 點 498 點 499 點 500 點 501 點 502 點 503 點 504 點 505 點 506 點 507 點 508 點 509 點 510 點 511 點 512 點 513 點 514 點 515 點 516 點 517 點 518 點 519 點 520 點 521 點 522 點 523 點 524 點 525 點 526 點 527 點 528 點 529 點 530 點 531 點 532 點 533 點 534 點 535 點 536 點 537 點 538 點 539 點 540 點 541 點 542 點 543 點 544 點 545 點 546 點 547 點 548 點 549 點 550 點 551 點 552 點 553 點 554 點 555 點 556 點 557 點 558 點 559 點 560 點 561 點 562 點 563 點 564 點 565 點 566 點 567 點 568 點 569 點 570 點 571 點 572 點 573 點 574 點 575 點 576 點 577 點 578 點 579 點 580 點 581 點 582 點 583 點 584 點 585 點 586 點 587 點 588 點 589 點 590 點 591 點 592 點 593 點 594 點 595 點 596 點 597 點 598 點 599 點 600 點 601 點 602 點 603 點 604 點 605 點 606 點 607 點 608 點 609 點 610 點 611 點 612 點 613 點 614 點 615 點 616 點 617 點 618 點 619 點 620 點 621 點 622 點 623 點 624 點 625 點 626 點 627 點 628 點 629 點 630 點 631 點 632 點 633 點 634 點 635 點 636 點 637 點 638 點 639 點 640 點 641 點 642 點 643 點 644 點 645 點 646 點 647 點 648 點 649 點 650 點 651 點 652 點 653 點 654 點 655 點 656 點 657 點 658 點 659 點 660 點 661 點 662 點 663 點 664 點 665 點 666 點 667 點 668 點 669 點 670 點 671 點 672 點 673 點 674 點 675 點 676 點 677 點 678 點 679 點 680 點 681 點 682 點 683 點 684 點 685 點 686 點 687 點 688 點 689 點 690 點 691 點 692 點 693 點 694 點 695 點 696 點 697 點 698 點 699 點 700 點 701 點 702 點 703 點 704 點 705 點 706 點 707 點 708 點 709 點 710 點 711 點 712 點 713 點 714 點 715 點 716 點 717 點 718 點 719 點 720 點 721 點 722 點 723 點 724 點 725 點 726 點 727 點 728 點 729 點 730 點 731 點 732 點 733 點 734 點 735 點 736 點 737 點 738 點 739 點 740 點 741 點 742 點 743 點 744 點 745 點 746 點 747 點 748 點 749 點 750 點 751 點 752 點 753 點 754 點 755 點 756 點 757 點 758 點 759 點 760 點 761 點 762 點 763 點 764 點 765 點 766 點 767 點 768 點 769 點 770 點 771 點 772 點 773 點 774 點 775 點 776 點 777 點 778 點 779 點 780 點 781 點 782 點 783 點 784 點 785 點 786 點 787 點 788 點 789 點 790 點 791 點 792 點 793 點 794 點 795 點 796 點 797 點 798 點 799 點 800 點 801 點 802 點 803 點 804 點 805 點 806 點 807 點 808 點 809 點 810 點 811 點 812 點 813 點 814 點 815 點 816 點 817 點 818 點 819 點 820 點 821 點 822 點 823 點 824 點 825 點 826 點 827 點 828 點 829 點 830 點 831 點 832 點 833 點 834 點 835 點 836 點 837 點 838 點 839 點 840 點 841 點 842 點 843 點 844 點 845 點 846 點 847 點 848 點 849 點 850 點 851 點 852 點 853 點 854 點 855 點 856 點 857 點 858 點 859 點 860 點 861 點 862 點 863 點 864 點 865 點 866 點 867 點 868 點 869 點 870 點 871 點 872 點 873 點 874 點 875 點 876 點 877 點 878 點 879 點 880 點 881 點 882 點 883 點 884 點 885 點 886 點 887 點 888 點 889 點 890 點 891 點 892 點 893 點 894 點 895 點 896 點 897 點 898 點 899 點 900 點 901 點 902 點 903 點 904 點 905 點 906 點 907 點 908 點 909 點 910 點 911 點 912 點 913 點 914 點 915 點 916 點 917 點 918 點 919 點 920 點 921 點 922 點 923 點 924 點 925 點 926 點 927 點 928 點 929 點 930 點 931 點 932 點 933 點 934 點 935 點 936 點 937 點 938 點 939 點 940 點 941 點 942 點 943 點 944 點 945 點 946 點 947 點 948 點 949 點 950 點 951 點 952 點 953 點 954 點 955 點 956 點 957 點 958 點 959 點 960 點 961 點 962 點 963 點 964 點 965 點 966 點 967 點 968 點 969 點 970 點 971 點 972 點 973 點 974 點 975 點 976 點 977 點 978 點 979 點 980 點 981 點 982 點 983 點 984 點 985 點 986 點 987 點 988 點 989 點 990 點 991 點 992 點 993 點 994 點 995 點 996 點 997 點 998 點 999 點 1000									
	M0.15	3.168	300.00		252.000	254.18	254.21			
	點 15 點 16 點 17 點 18 點 19 點 20 點 21 點 22 點 23 點 24 點 25 點 26 點 27 點 28 點 29 點 30 點 31 點 32 點 33 點 34 點 35 點 36 點 37 點 38 點 39 點 40 點 41 點 42 點 43 點 44 點 45 點 46 點 47 點 48 點 49 點 50 點 51 點 52 點 53 點 54 點 55 點 56 點 57 點 58 點 59 點 60 點 61 點 62 點 63 點 64 點 65 點 66 點 67 點 68 點 69 點 70 點 71 點 72 點 73 點 74 點 75 點 76 點 77 點 78 點 79 點 80 點 81 點 82 點 83 點 84 點 85 點 86 點 87 點 88 點 89 點 90 點 91 點 92 點 93 點 94 點 95 點 96 點 97 點 98 點 99 點 100 點 101 點 102 點 103 點 104 點 105 點 106 點 107 點 108 點 109 點 110 點 111 點 112 點 113 點 114 點 115 點 116 點 117 點 118 點 119 點 120 點 121 點 122 點 123 點 124 點 125 點 126 點 127 點 128 點 129 點 130 點 131 點 132 點 133 點 134 點 135 點 136 點 137 點 138 點 139 點 140 點 141 點 142 點 143 點 144 點 145 點 146 點 147 點 148 點 149 點 150 點 151 點 152 點 153 點 154 點 155 點 156 點 157 點 158 點 159 點 160 點 161 點 162 點 163 點 164 點 165 點 166 點 167 點 168 點 169 點 170 點 171 點 172 點 173 點 174 點 175 點 176 點 177 點 178 點 179 點 180 點 181 點 182 點 183 點 184 點 185 點 186 點 187 點 188 點 189 點 190 點 191 點 192 點 193 點 194 點 195 點 196 點 197 點 198 點 199 點 200 點 201 點 202 點 203 點 204 點 205 點 206 點 207 點 208 點 209 點 210 點 211 點 212 點 213 點 214 點 215 點 216 點 217 點 218 點 219 點 220 點 221 點 222 點 223 點 224 點 225 點 226 點 227 點 228 點 229 點 230 點 231 點 232 點 233 點 234 點 235 點 236 點 237 點 238 點 239 點 240 點 241 點 242 點 243 點 244 點 245 點 246 點 247 點 248 點 249 點 250 點 251 點 252 點 253 點 254 點 255 點 256 點 257 點 258 點 259 點 260 點 261 點 262 點 263 點 264 點 265 點 266 點 267 點 268 點 269 點 270 點 271 點 272 點 273 點 274 點 275 點 276 點 277 點 278 點 279 點 280 點 281 點 282 點 283 點 284 點 285 點 286 點 287 點 288 點 289 點 290 點 291 點 292 點 293 點 294 點 295 點 296 點 297 點 298 點 299 點 300 點 301 點 302 點 303 點 304 點 305 點 306 點 307 點 308 點 309 點 310 點 311 點 312 點 313 點 314 點 315 點 316 點 317 點 318 點 319 點 320 點 321 點 322 點 323 點 324 點 325 點 326 點 327 點 328 點 329 點 330 點 331 點 332 點 333 點 334 點 335 點 336 點 337 點 338 點 339 點 340 點 341 點 342 點 343 點 344 點 345 點 346 點 347 點 348 點 349 點 350 點 351 點 352 點 353 點 354 點 355 點 356 點 357 點 358 點 359 點 360 點 361 點 362 點 363 點 364 點 365 點 366 點 367 點 368 點 369 點 370 點 371 點 372 點 373 點 374 點 375 點 376 點 377 點 378 點 379 點 380 點 381 點 382 點 383 點 384 點 385 點 386 點 387 點 388 點 389 點 390 點 391 點 392 點 393 點 394 點 395 點 396 點 397 點 398 點 399 點 400 點 401 點 402 點 403 點 404 點 405 點 406 點 407 點 408 點 409 點 410 點 411 點 412 點 413 點 414 點 415 點 416 點 417 點 418 點 419 點 420 點 421 點 422 點 423 點 424 點 425 點 426 點 427 點 428 點 429 點 430 點 431 點 432 點 433 點 434 點 435 點 436 點 437 點 438 點 439 點 440 點 441 點 442 點 443 點 444 點 445 點 446 點 447 點 448 點 449 點 450 點 451 點 452 點 453 點 454 點 455 點 456 點 457 點 458 點 459 點 460 點 461 點 462 點 463 點 464 點 465 點 466 點 467 點 468 點 469 點 470 點 471 點 472 點 473 點 474 點 475 點 476 點 477 點 478 點 479 點 480 點 481 點 482 點 483 點 484 點 485 點 486 點 487 點 488 點 489 點 490 點 491 點 492 點 493 點 494 點 495 點 496 點 497 點 498 點 499 點 500 點 501 點 502 點 503 點 504 點 505 點 506 點 507 點 508 點 509 點 510 點 511 點 512 點 513 點 514 點 515 點 516 點 517 點 518 點 519 點 520 點 521 點 522 點 523 點 524 點 525 點 526 點 527 點 528 點 529 點 530 點 531 點 532 點 533 點 534 點 535 點 536 點 537 點 538 點 539 點 540 點 541 點 542 點 543 點 544 點 545 點 546 點 547 點 548 點 549 點 550 點 551 點 552 點 553 點 554 點 555 點 556 點 557 點 558 點 559 點 560 點 561 點 562 點 563 點 564 點 565 點 566 點 567 點 568 點 569 點 570 點 571 點 572 點 573 點 574 點 575 點 576 點 577 點 578 點 579 點 580 點 581 點 582 點 583 點 584 點 585 點 586 點 587 點 588 點 589 點 590 點 591 點 592 點 593 點 594 點 595 點 596 點 597 點 598 點 599 點 600 點 601 點 602 點 603 點 604 點 605 點 606 點 607 點 608 點 609 點 610 點 611 點 612 點 613 點 614 點 615 點 616 點 617 點 618 點 619 點 620 點 621 點 622 點 623 點 624 點 625 點 626 點 627 點 628 點 629 點 630 點 631 點 632 點 633 點 634 點 635 點 636 點 637 點 638 點 639 點 640 點 641 點 642 點 643 點 644 點 645 點 646 點 647 點 648 點 649 點 650 點 651 點 652 點 653 點 654 點 655 點 656 點 657 點 658 點 659 點 660 點 661 點 662 點 663 點 664 點 665 點 666 點 667 點 668 點 669 點 670 點 671 點 672 點 673 點 674 點 675 點 676 點 677 點 678 點 679 點 680 點 681 點 682 點 683 點 684 點 685 點 686 點 687 點 688 點 689 點 690 點 691 點 692 點 693 點 694 點 695 點 696 點 697 點 698 點 699 點 700 點 701 點 702 點 703 點 704 點 705 點 706 點 707 點 708 點 709 點 710 點 711 點 712 點 713 點 714 點 715 點 716 點 717 點 718 點 719 點 720 點 721 點 722 點 723 點 724 點 725 點 726 點 727 點 728 點 729 點 730 點 731 點 732 點 733 點 734 點 735 點 736 點 737 點 738 點 739 點 740 點 741 點 742 點 743 點 744 點 745 點 746 點 747 點 748 點 749 點 750 點 751 點 752 點 753 點 754 點									

※：緩断面図に示す地形図は、投影を示す。
 ※：（ ）内の現況高は、設計測点の近傍の測量値を示す。
 ※：測点表記で「表示」は、設計測点を示す。

水路改修工事 (R4-2)			
工事番号		図面番号	2
河川名	野間川		
工事箇所	甲府市西高橋町地内		
図 名	計画縦断図	縮 尺	V=1:100 H=1:500
設 計	令和2年3月	枚 数	13
甲 府 市			

標準断面図

S=1:50



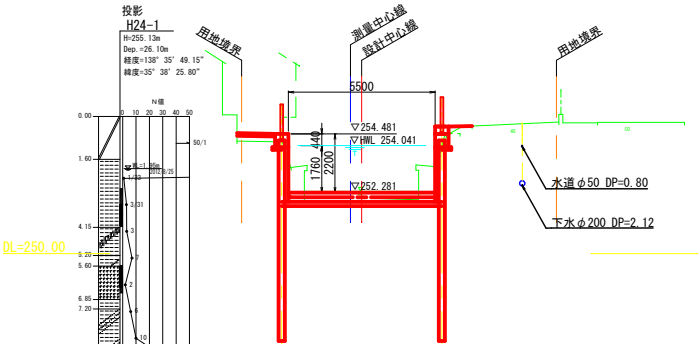
水路改修工事 (R4-2)				
工事番号		図面番号	3	
河川名	野間川			
工事箇所	甲府市西高橋町地内			
図名	標準断面図	縮尺	1:50	
股計	令和2年3月	枚数	13	
甲府市				

計画横断面図 (1)

S=1:100

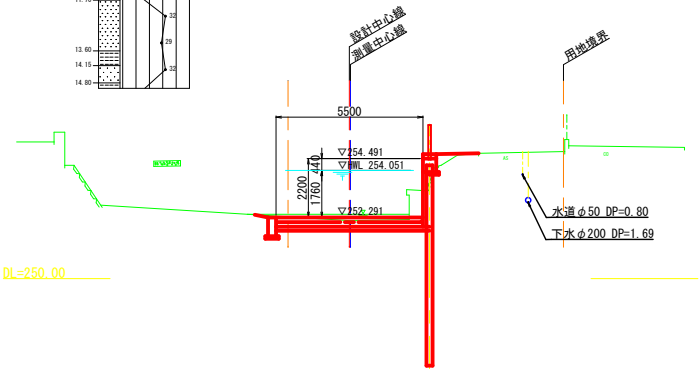
NO.16' (No.16)

GH=251.95



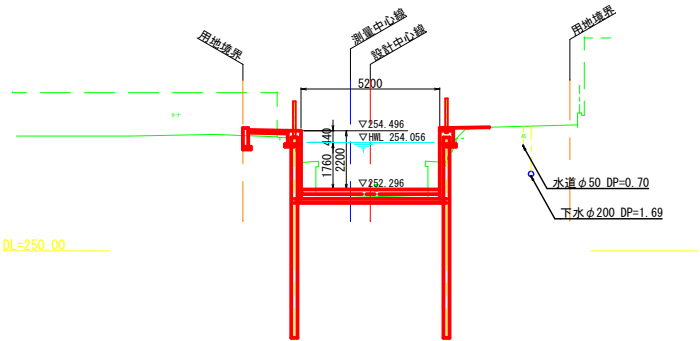
IP.9' (No.16+13.309)

GH=252.17



NO.17' (No.17)

GH=252.07

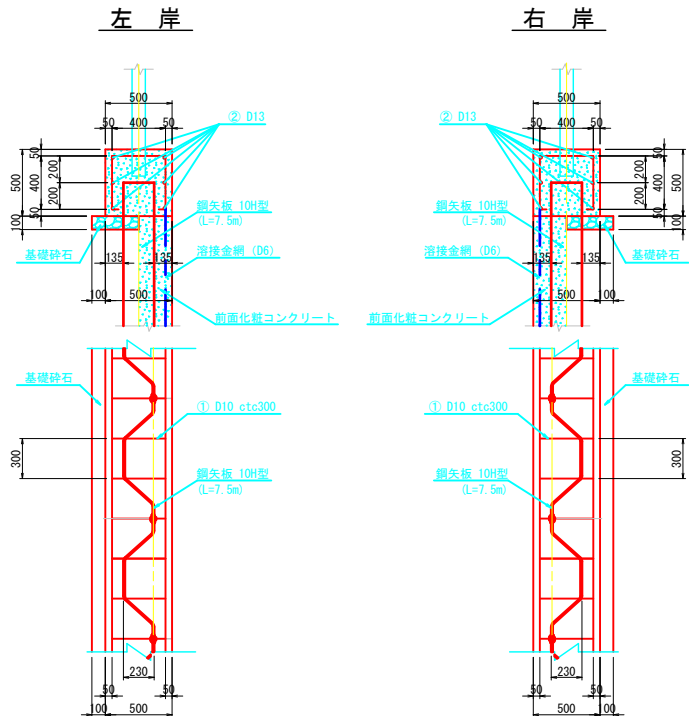


※：（ ）内の測点は、近傍の測量測点示す。

水路改修工事 (R4-2)			
工事番号		図面番号	4
河川名	野間川		
工事箇所	甲府市西高橋町地内		
図名	計画横断面図 (1)	縮尺	1:100
股計	令和2年3月	枚数	13
甲 府 市			

護岸工構造図

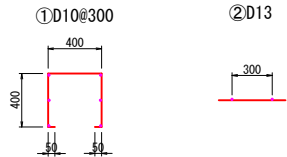
笠コンクリート詳細図 S=1:20



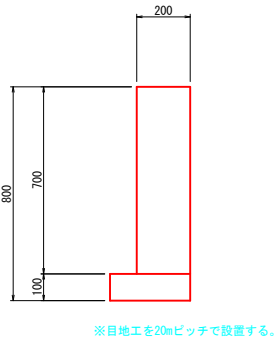
材料表 (10m当り)

笠コンクリート	2.500	m ³
前面化粧コンクリート (左岸)	5.182	m ³
前面化粧コンクリート (右岸)	5.182	m ³
笠コンクリート型枠	10.000	m ²
前面化粧コンクリート型枠	20.500	m ²
鉄筋工 (D10)	24	kg
鉄筋工 (D13)	60	kg
溶接金鋼	20.500	m
基礎砕石 (左岸)	0.034	m ³
基礎砕石 (右岸)	0.034	m ³
伸縮目地	0.250	m

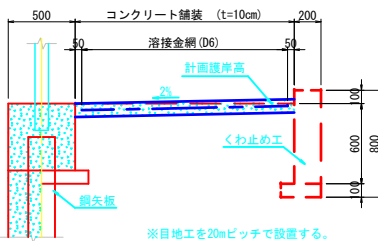
鉄筋加工図 S=1:20



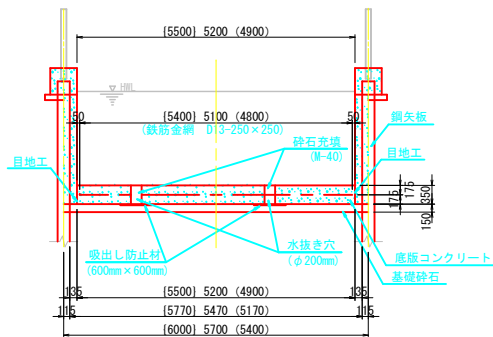
くわ止め構造図 S=1:10



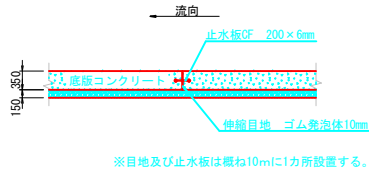
コンクリート舗装部詳細図 S=1:20



底版コンクリート詳細図 S=1:50



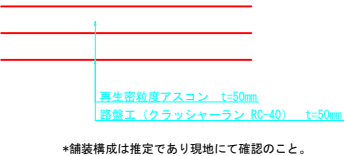
※水抜き穴は3mに1箇所設置する。
(河川縦断方向に概ね1.2mピッチ)
※ () 内寸法はN o 19' +14.35より上流に適用する。
※ [] 内寸法は1P.9 (N o 16' +13.309) より下流に適用する。



材料表 (10m当り)

コンクリート	1.400	m ³
型枠	14.000	m ²
基礎砕石	0.300	m ³
伸縮目地	0.070	m

アスファルト舗装部詳細図 S=1:5



*舗装構成は推定であり現地にて確認のこと。

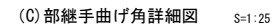
材料表 (10m当り)

材料種別	適用 水路 幅員	単位
	B=5.5m B=5.2m B=4.9m	
コンクリート	19.250 18.200 17.150	m ³
基礎砕石	0.900 0.855 0.810	m ³
鉄筋工	616.900 604.960 47.520	kg
水抜き穴 (VP-200)	5.810 5.810 3.519	m
吸出し防止材	6.48 6.48 1.6	m ³
砕石充填	0.198 0.198 0.176	m ³
伸縮目地	8.925 8.820 8.715	m
止水板	5.500 5.200 4.900	m

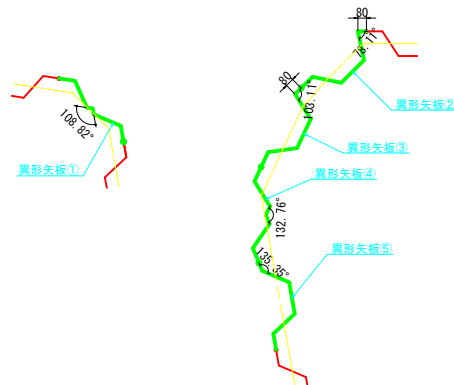
水路改修工事 (R4-2)			
工事番号		図面番号	5
河川名	野間川		
工事箇所	甲府市西高橋町地内		
図 名	護岸工構造図	縮 尺	図 示
設 計	令和2年3月	枚 数	13
甲 府 市			

S=1 : 250

(B) 部継手曲げ角詳細図 S=1:25



S=1:25

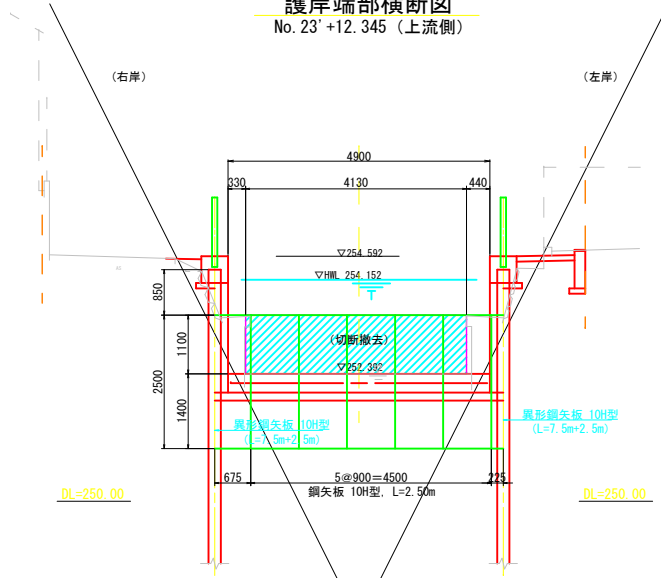


水路改修工事 (R4-2)			
工事番号		図面番号	6
河川名	野間川		
工事箇所	甲府市西高橋町地内		
図 名	鋼矢板割付図	縮 尺	図 示
設 計	令和2年3月	枚 数	13
甲 府 市			

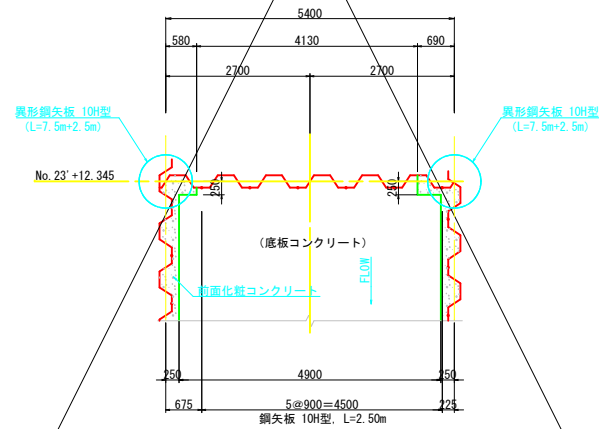
護岸端部処理工詳細図

S=1:50

護岸端部横断面
No. 23' +12.345 (上流側)

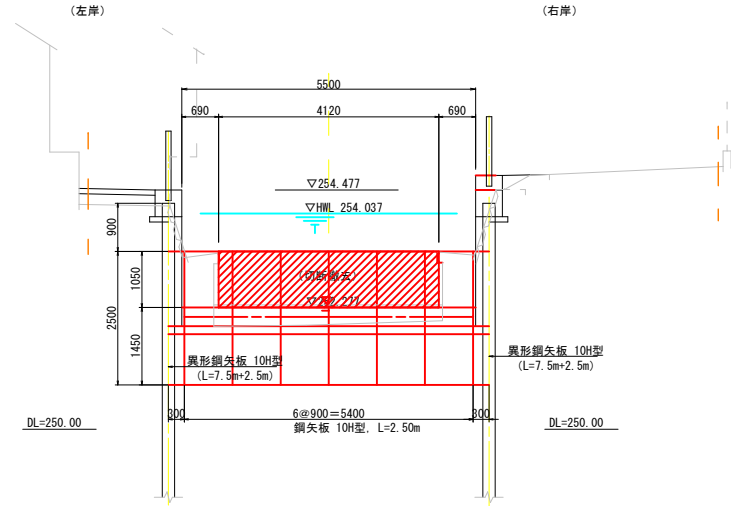


護岸端部平面図
No. 23' +12.345 (上流側)

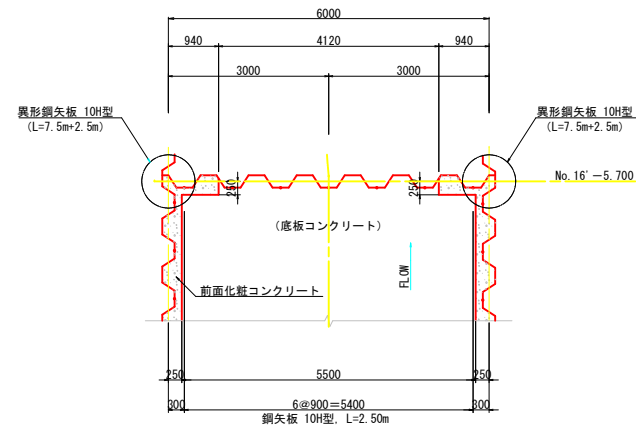


*鋼矢板の切断位置は現地地形を優先する。
*小口止矢板と現況護岸との隙間には間詰コンクリートを充填する。

護岸端部横断面
No. 16' -5.700 (下流側)



護岸端部平面図
No. 16' -5.700 (下流側)

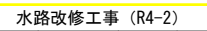


*鋼矢板の切断位置は現地地形を優先する。
*小口止矢板と現況護岸との隙間には間詰コンクリートを充填する。

水路改修工事 (R4-2)

工事番号		図面番号	7
河川名	野間川		
工事箇所	甲府市西高橋町地内		
図名	護岸端部 処理工詳細図	縮尺	1:50
設計	令和2年3月	枚数	13
甲府市			

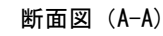
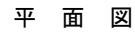
S=1 : 250



工事番号		図面番号	8
河川名	野間川		
工事箇所	甲府市西高橋町地内		
図 名	仮設平面図	縮 尺	1 : 250
設 計	令和2年3月	枚 数	13
甲 府 市			

S=1:50

断面図 (B-B)



部材名	寸 法	単位重量	数 量	質 量
覆工版	1000×2000		80.00㎡	
受 桁	H-350×350×12×19	135.0kg/m	48.00m	6480.0kg
は り	H-350×350×12×19	135.0kg/m	33.00m	4455.0kg
く い	H-300×300×10×15	93.0kg/m	187.50m	17437.5kg
覆工版		80.00㎡		
形 鋼		28372.5kg		

工事番号		図面番号	9
河川名	野間川		
工事箇所	甲府市西高橋町地内		
図 名	仮設構造物(図1)	縮 尺	1 : 100
設 計	令和2年3月	枚 数	13

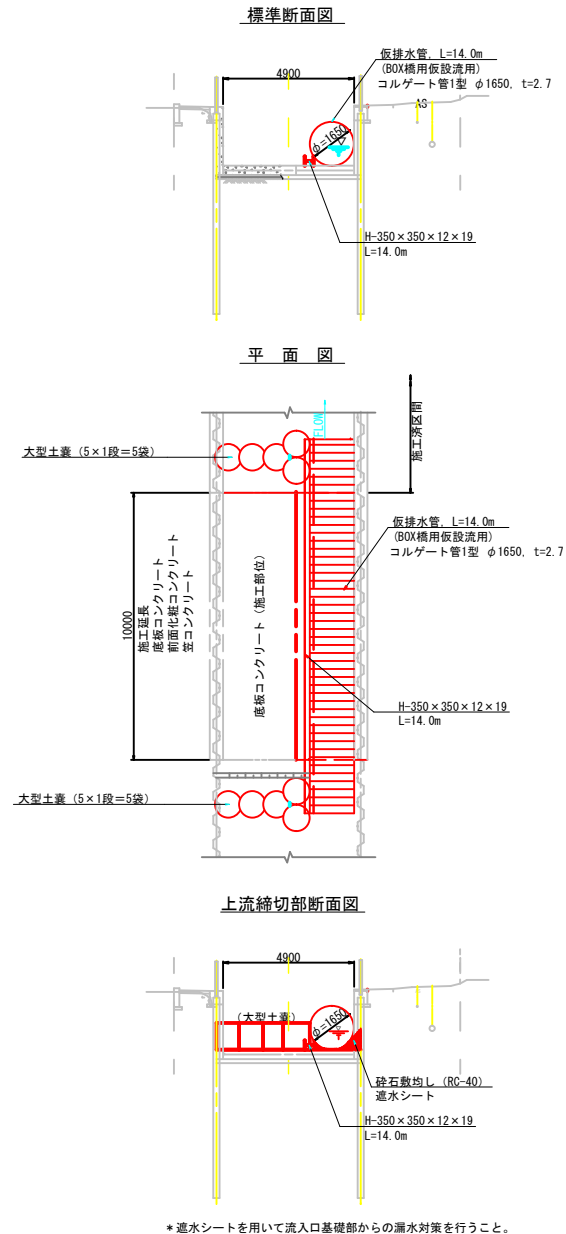
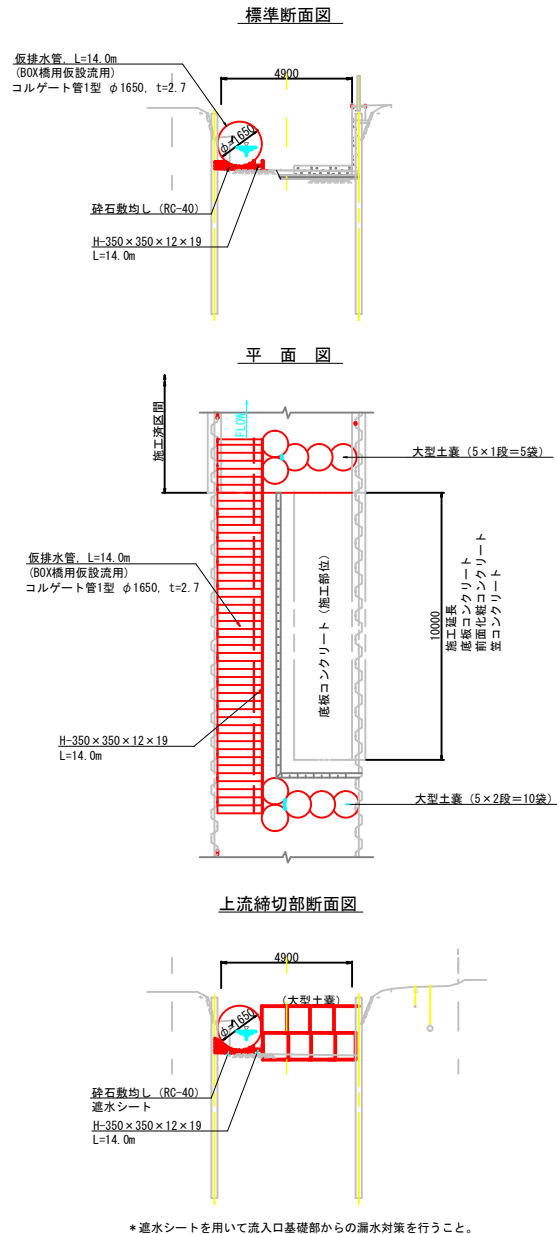
仮設構造図 (2)

S=1:100

仮設切廻し水路要領図 (参考図)

(右岸施工時)

(左岸施工時)

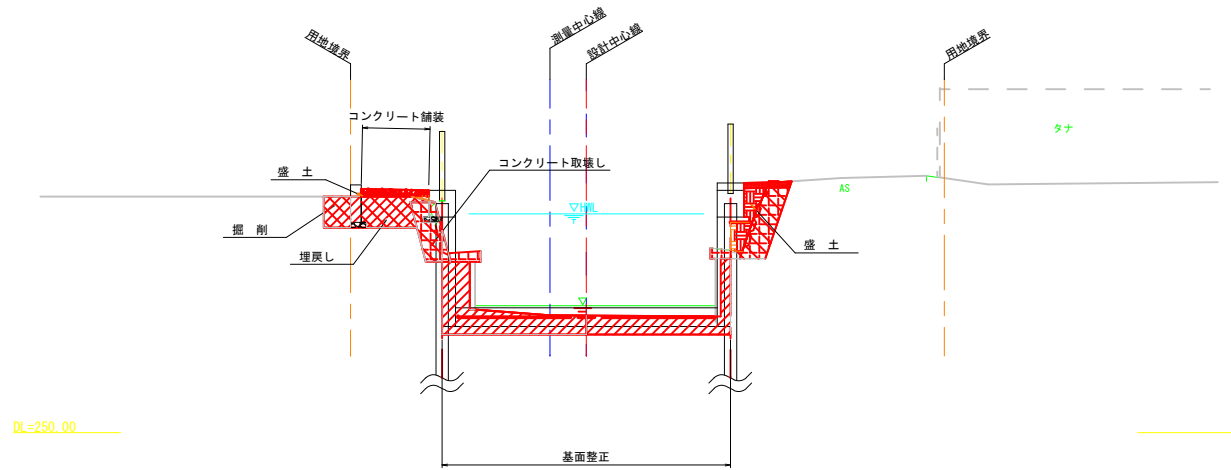


水路改修工事 (R4-2)			
工事番号		図面番号	10
河川名	野間川		
工事箇所	甲府市西高橋町地内		
図名	仮設構造図 (2)	縮尺	1:100
設計	令和2年3月	枚数	13
甲府市			

土工区分図

S=1:50

NO.20' (No.20)



掘削	
埋戻し	
盛土	
コンクリート取壊し	

※：（ ）内の測点は、近傍の測量測点示す。

水路改修工事 (R4-2)			
工事番号		図面番号	11
河川名	野間川		
工事箇所	甲府市西高橋町地内		
図名	土工区分図	縮尺	1:50
股計	令和2年3月	枚数	13
甲府市			

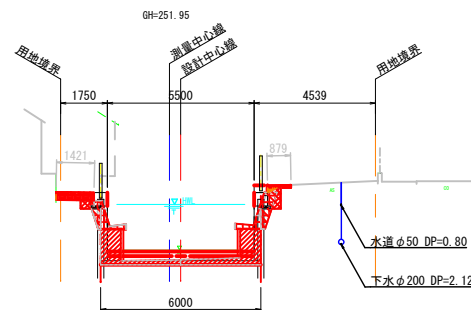
土工横断図 (1)

S=1:100

NO. 16' (No. 16)

左 岸	項目	単位	数量
	掘 削	m ²	1.46
	埋戻し	"	0.32
	盛 土	"	0.28
	コンクリート取返し	"	0.61
	基面整正	m	3.00

左 岸 (護岸工)	項目	単位	数量
	コンクリート舗装	m	1.42
	溶接金網	"	1.32
	アスファルト舗装	"	0.00



右 岸	項目	単位	数量	左右岸合計
	掘 削	m ²	1.77	3.2
	埋戻し	"	0.56	0.9
	盛 土	"	0.03	0.3
	コンクリート取返し	"	0.76	1.4
	基面整正	m	3.00	6.0

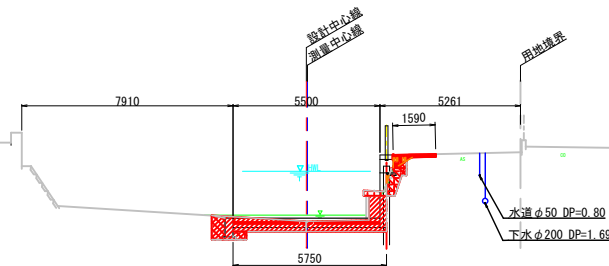
右 岸 (護岸工)	項目	単位	数量	左右岸合計
	コンクリート舗装	m	0.00	1.4
	溶接金網	"	0.00	1.3
	アスファルト舗装	"	0.88	0.9

DL=250.00

IP. 9' (No. 16+13.309)

左 岸	項目	単位	数量
	掘 削	m ²	2.12
	埋戻し	"	0.56
	盛 土	"	0.00
	コンクリート取返し	"	0.00
	基面整正	m	2.88

左 岸 (護岸工)	項目	単位	数量
	コンクリート舗装	m	0.00
	溶接金網	"	0.00
	アスファルト舗装	"	0.00



右 岸	項目	単位	数量	左右岸合計
	掘 削	m ²	1.98	4.1
	埋戻し	"	0.53	1.1
	盛 土	"	0.15	0.1
	コンクリート取返し	"	0.62	0.6
	基面整正	m	2.88	5.8

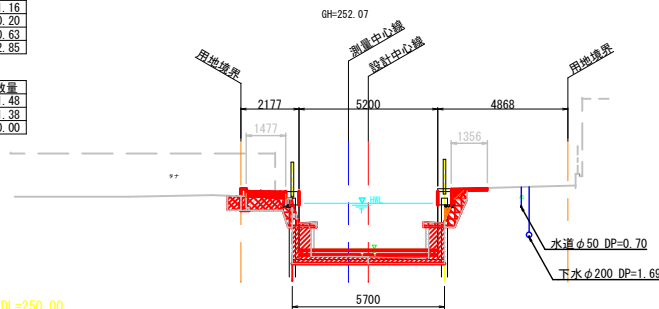
右 岸 (護岸工)	項目	単位	数量	左右岸合計
	コンクリート舗装	m	0.00	0.0
	溶接金網	"	0.00	0.0
	アスファルト舗装	"	1.59	1.6

DL=250.00

NO. 17' (No. 17)
(NO. 17' +4.30 (No. 17+4.30))

左 岸	項目	単位	数量
	掘 削	m ²	2.53
	埋戻し	"	1.16
	盛 土	"	0.20
	コンクリート取返し	"	0.63
	基面整正	m	2.85

左 岸 (護岸工)	項目	単位	数量
	コンクリート舗装	m	1.48
	溶接金網	"	1.38
	アスファルト舗装	"	0.00



右 岸	項目	単位	数量	左右岸合計
	掘 削	m ²	1.41	3.9
	埋戻し	"	0.59	1.7
	盛 土	"	0.15	0.4
	コンクリート取返し	"	0.74	1.4
	基面整正	m	2.85	5.7

右 岸 (護岸工)	項目	単位	数量	左右岸合計
	コンクリート舗装	m	0.00	1.5
	溶接金網	"	0.00	1.4
	アスファルト舗装	"	1.36	1.4

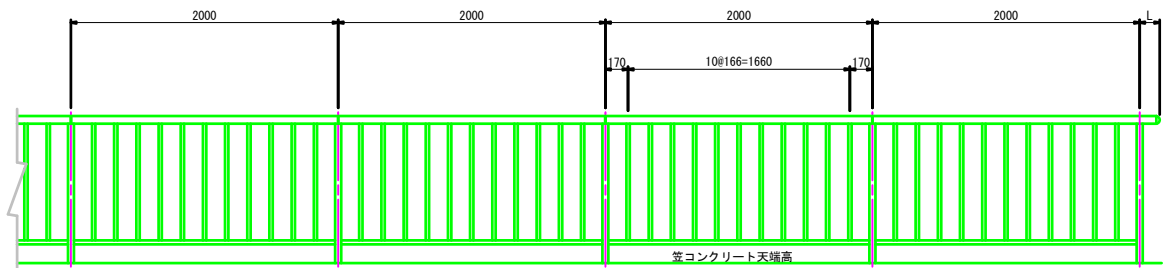
DL=250.00

※：() 内の測点は、近傍の測量測点示す。

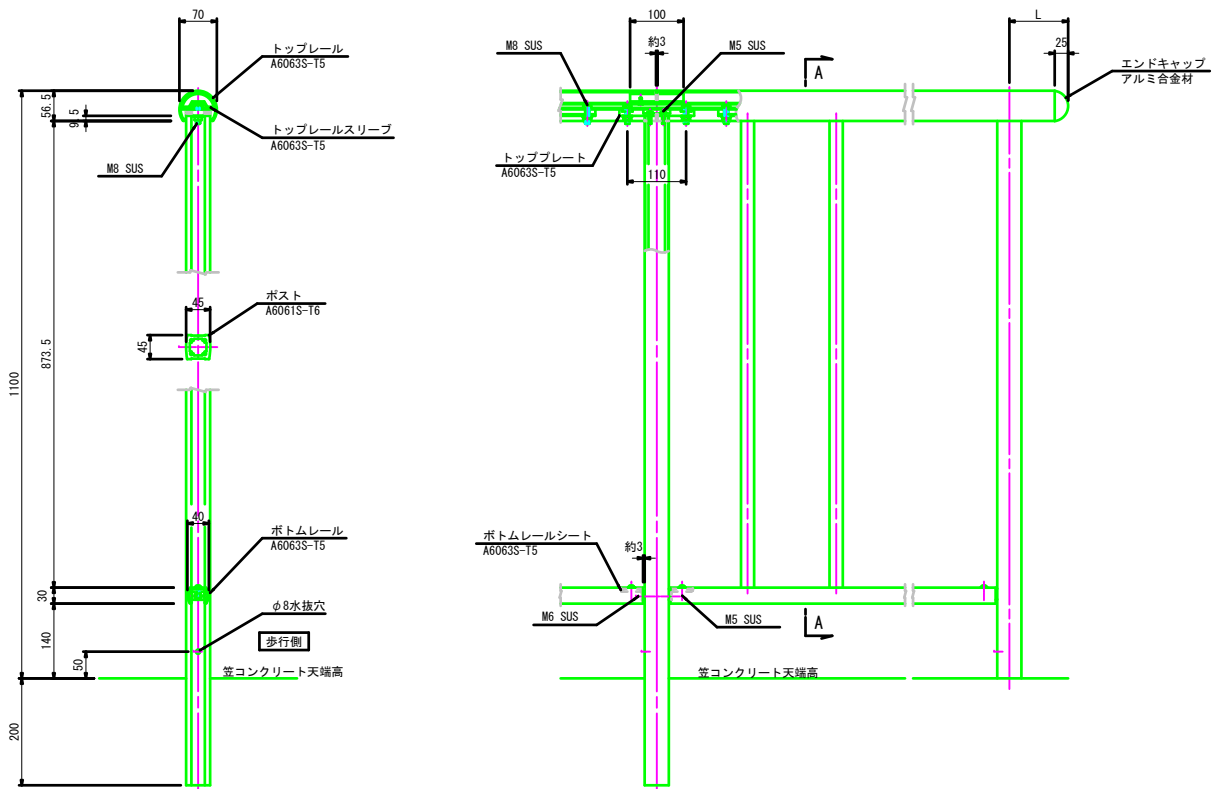
水路改修工事 (R4-2)			
工事番号		図面番号	12
河川名	野間川		
工事箇所	甲府市西高橋町地内		
図 名	土工横断図 (1)	縮 尺	1:100
設 計	令和2年3月	枚 数	13
甲 府 市			

転落防止柵構造図

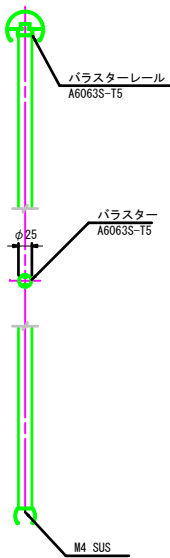
正面図 S=1:20



支柱部詳細図 S=1:5



断面A-A S=1:5



〈参考図〉

水路改修工事 (R4-2)			
工事番号	図面番号	13	
河川名	野間川		
工事箇所	甲府市西高橋町地内		
図名	転落防止柵構造図	縮尺	図示
設計	令和2年3月	枚数	13
甲府市			