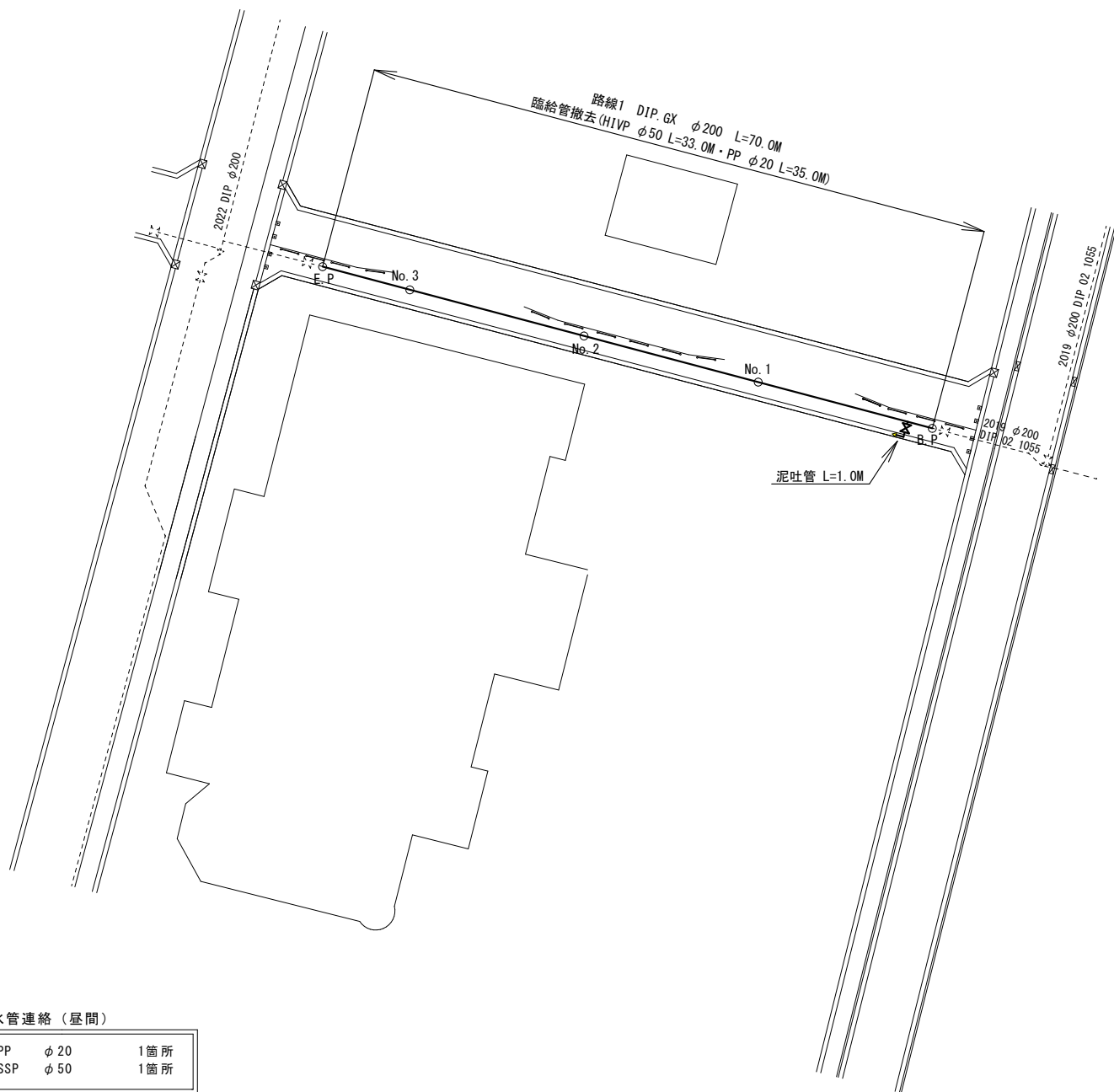
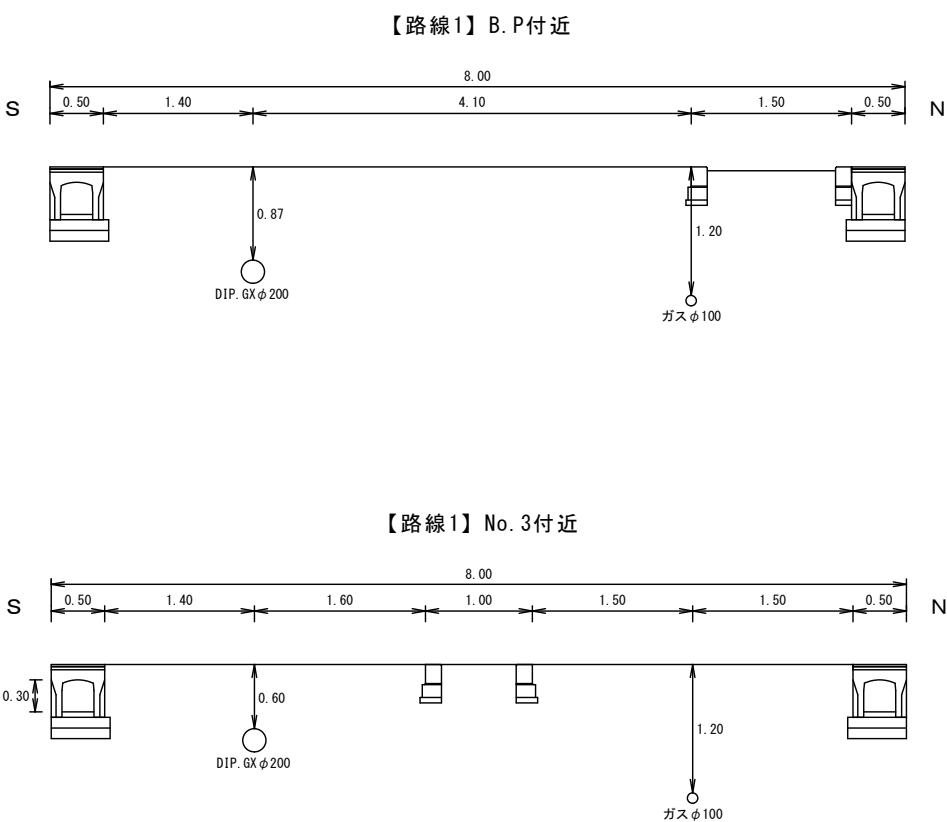


平面図 S=1 : 500

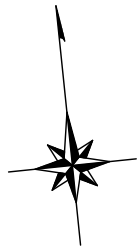


標準横断図 S=1 : 50



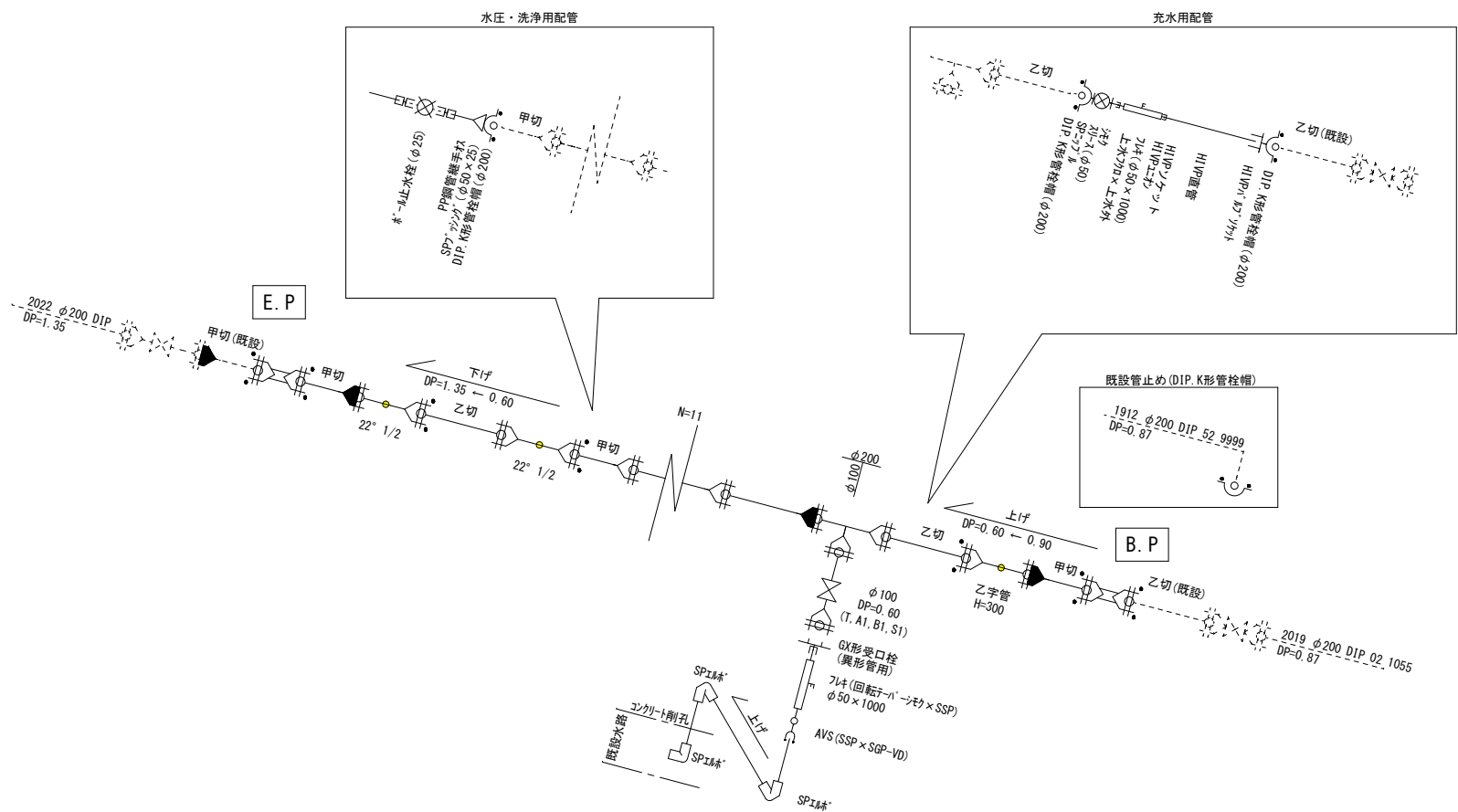
※縮尺はA2で出力した場合

工事件名	(配区-2) 配水管布設替工事（余フ）					
工事場所	甲府市朝日一丁目地内外（甲府駅周辺土地区画整理事業内）					
図面名	平面図・標準横断図	縮尺	図示	分割	2／3	
甲府市上下水道局	管理番号	R4-配区-2	マイクNo.			

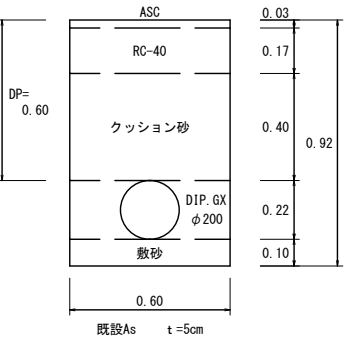


配管詳細図 S=任意

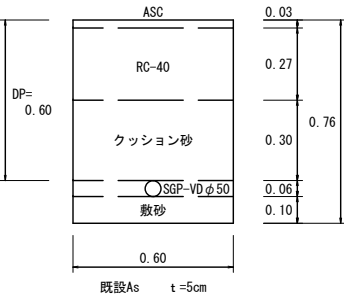
土工標準図 S=1 : 20



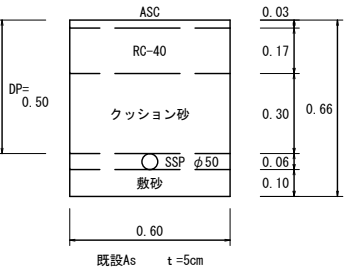
断面:A 路線1 DIP.GXφ200



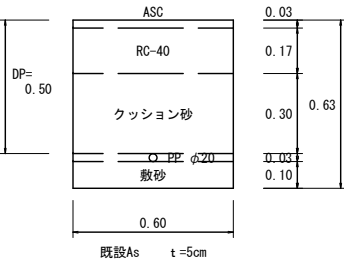
断面:B 泥吐管 SPφ50



断面:C 給水管 SSPφ50



断面:D 給水管 PPφ20



ライナー使用箇所※1

P-Link使用箇所※2

G-Link使用箇所※3

GX形直管はすべてS種管とする。

S種管（切管用）切管有効寸法1.0m以上とする。

甲切 是有頭（受口有り）の切管を表す。

乙切 は無頭（受口無し）の切管を表す。

※1 一体化長さ

曲管部

（φ200【45°以下】） : 1.0m

（φ200【45°を超え90°以下】） : 4.0m

（φ200【丁字管部】） : 1.0m

上記以内の直管受口にはライナーを使用すること。

※2 P-Link

直管受口に切管を接続する場合は、P-Linkを使用し接続すること。

※3 G-Link

異形管受口に切管を接続する場合は、G-Linkを使用し接続すること。

- ・施工順序について、事前に監督員に確認して下さい。
- ・土盛り等に変更があった場合には監督員の指示に従って下さい。
- ・現場状況により上記の配管と相違が生じる場合には、監督員との協議を行ってください。
- ・掘削深がH=1.5mを超える場合には土留工（軽量鋼矢板）を施すこと。

※縮尺はA2で出力した場合

工事件名	（配区-2）配水管布設替工事（余フ）						
工事場所	甲府市朝日一丁目地内外（甲府駅周辺土地区画整理事業内）						
図面名	配管詳細図・土工標準図	縮尺	図示	分割	3／3		
甲府市上下水道局	管理番号	R4-配区-2		マイクNo.			