



管理番号

R 5 - 広中 - 2

| | |
|-------|--------------------------------|
| 年度・科目 | 令和5年度 第41款 第01項 第01目 第20節 第50細 |
|-------|--------------------------------|

| | |
|---------|-----------------|
| 工 事 名 称 | (広中-2) 配水管布設替工事 |
|---------|-----------------|

工 事 場 所 昭和町築地新居地内（釜無川工業団地の南）

| | | |
|---------|-------------------------|-------|
| 請負契約年月日 | 令和 年 月 日 | 請負業者名 |
|---------|-------------------------|-------|

| | | | |
|------|----------|---|----------|
| 契約工期 | 令和 年 月 日 | ～ | 令和 年 月 日 |
|------|----------|---|----------|

中止又は延期年月日 令和 年 月 日 ~ 令和 年 月 日

| | | | | | |
|-------|----------|----|----------|----|----------|
| 検査年月日 | 令和 年 月 日 | 着手 | 令和 年 月 日 | 完成 | 令和 年 月 日 |
|-------|----------|----|----------|----|----------|

| | |
|-------|-------|
| 配管業者名 | 配管工氏名 |
|-------|-------|

| | | | |
|--------|---|--------|---|
| 検査員職氏名 | 印 | 立会人職氏名 | 印 |
|--------|---|--------|---|

| | | |
|-------|-----|-------|
| 担当課係名 | 水道課 | 水道第一係 |
|-------|-----|-------|

| | | | |
|--------|---|-------|---|
| 設計者職氏名 | 印 | 監督者氏名 | 印 |
|--------|---|-------|---|

(工事の内容)

D I P. G X $\phi 200$ L=479. 0m

D I P . K $\phi 100$ L = 1. 0m

RRVP $\phi 100$ L= 8.0m

仕切弁. GX $\phi 200$ 4基

| | | |
|-----|-----|----|
| 消火栓 | φ75 | 1基 |
|-----|-----|----|

| | | |
|--------|------|----|
| 泥吐弁.GX | φ100 | 1基 |
|--------|------|----|

| | |
|---------|----|
| 非常用連絡管室 | 1基 |
|---------|----|

| | | | | | | | | | | |
|-----|----------|--|--|--|--|--|--|--|--|--|
| 廃棄管 | 年度 | | | | | | | | | |
| | 管種 | | | | | | | | | |
| | 口径 | | | | | | | | | |
| | 延長 | | | | | | | | | |
| | マ/ク/口/No | | | | | | | | | |

[illegible]

| | | | |
|------|--|------|--|
| 土質区分 | | 湧水状況 | |
|------|--|------|--|

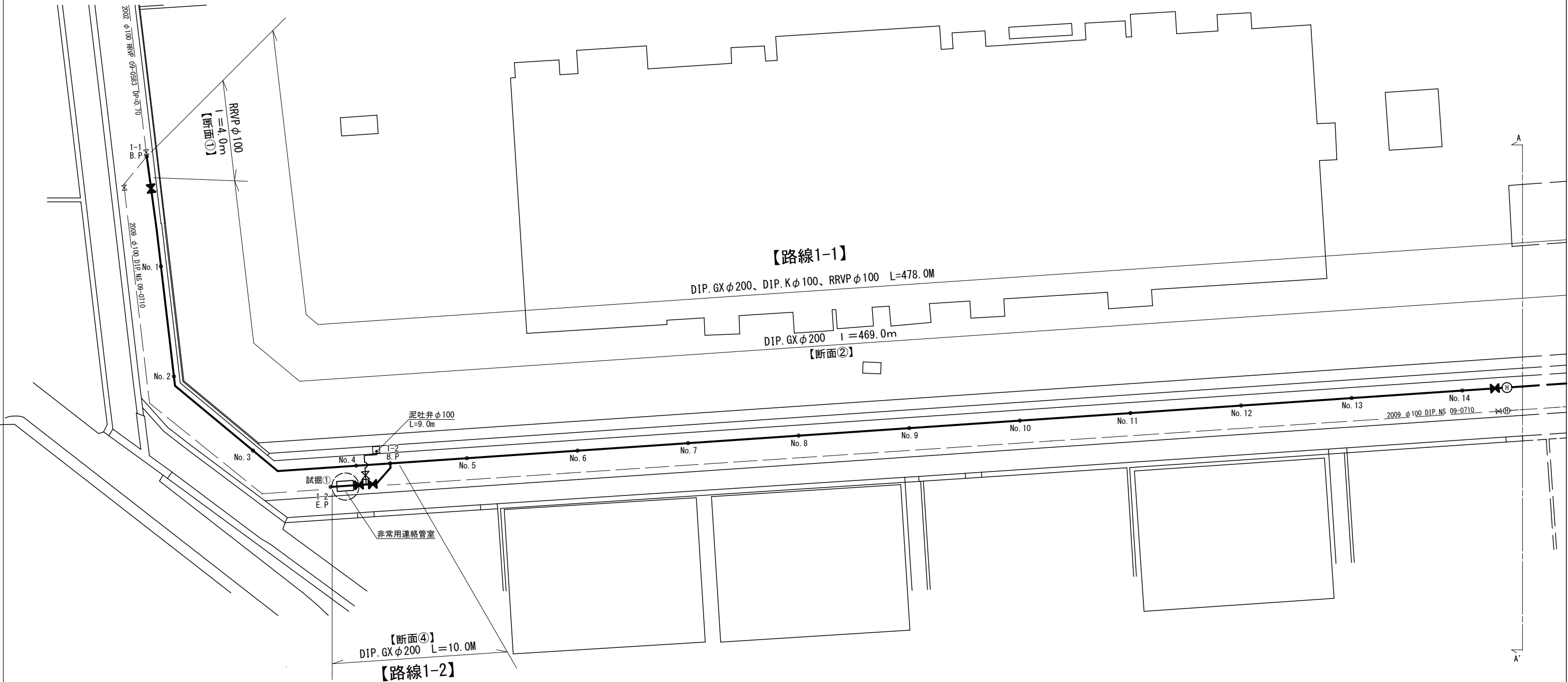
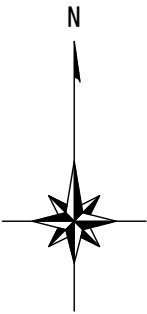
| | | | |
|-----|----------|-------|-----|
| 縮 尺 | 1 : 2500 | 分 割 数 | 1/6 |
|-----|----------|-------|-----|

| | |
|------|--|
| 図面番号 | |
|------|--|

| | | | | |
|-------|-----------|---------|----------|---|
| 出力年月日 | 令和5年5月18日 | 図面更新年月日 | 令和 年 月 日 | 印 |
|-------|-----------|---------|----------|---|

| | | | | | | | |
|----------|--------|--|--|--|--|--|--|
| 甲府市上下水道局 | マイクロNo | | | | | | |
|----------|--------|--|--|--|--|--|--|

平面図 1 S=1:500



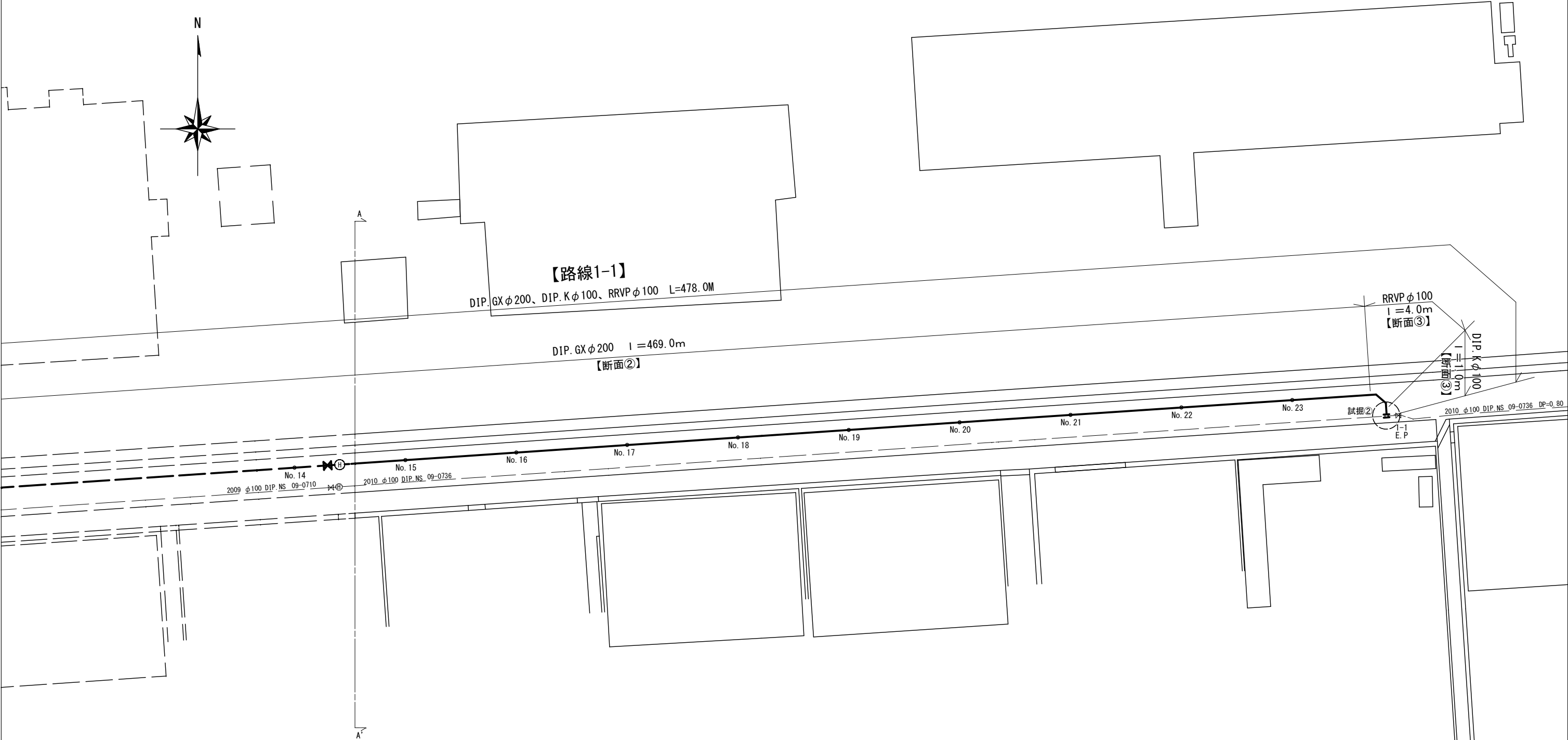
試掘内容

| | | |
|-----|--------------------|------------------|
| 試掘① | W2. 0×L4. 0×H2. 04 | 非常用連絡管室設置スペースの確認 |
| 試掘② | W1. 0×L1. 1×H1. 32 | 割丁字管施工箇所の確認 |

※縮尺はA2で出力した場合

| | | | | | | |
|----------|-----------------------|---------|---------|----|-------|--|
| 工事件名 | (広中-2) 配水管布設替工事 | | | | | |
| 工事場所 | 昭和町築地新居地内 (釜無川工業団地の南) | | | | | |
| 図面名 | 平面図1 | 縮尺 | 1 : 500 | 分割 | 2 / 6 | |
| 甲府市上下水道局 | 管理番号 | R5-広中-2 | マイクNo. | | | |

平面図 2 S=1:500

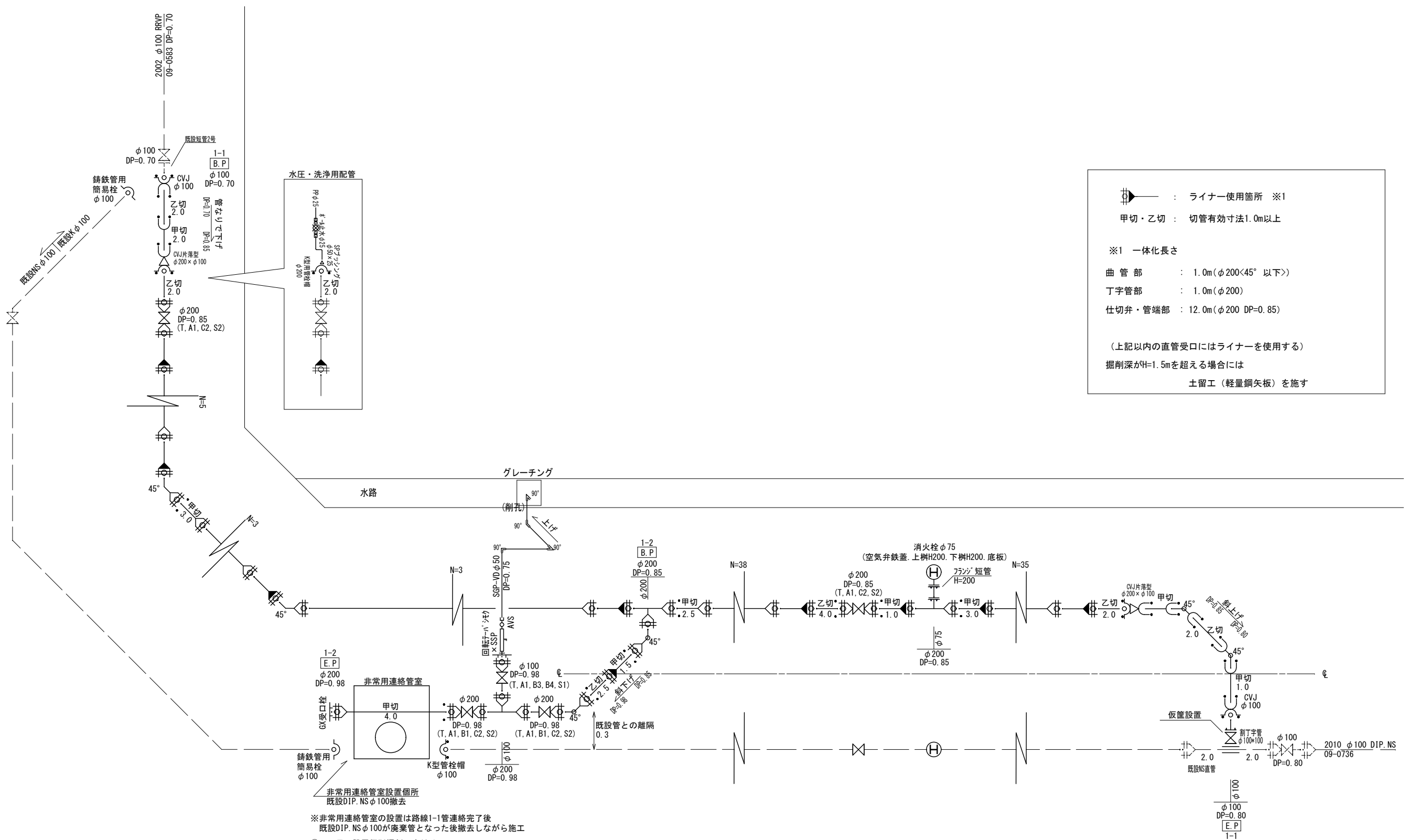


試掘内容

| | | |
|-----|--------------------|------------------|
| 試掘① | W2. 0×L4. 0×H2. 04 | 非常用連絡管室設置スペースの確認 |
| 試掘② | W1. 0×L1. 1×H1. 32 | 割丁字管施工箇所の確認 |

※縮尺はA2で出力した場合

| | | | | | | |
|----------|-------------------------|---------|---------|----|-------|--|
| 工事件名 | (広中-2) 配水管布設替工事 | | | | | |
| 工事場所 | 昭和町築地新居地内 (釜無川工業団地の南) | | | | | |
| 図 面 名 | 平面図2 | 縮 尺 | 1 : 500 | 分割 | 3 / 6 | |
| 甲府市上下水道局 | 管理番号 | R5-広中-2 | マイクNo. | | | |



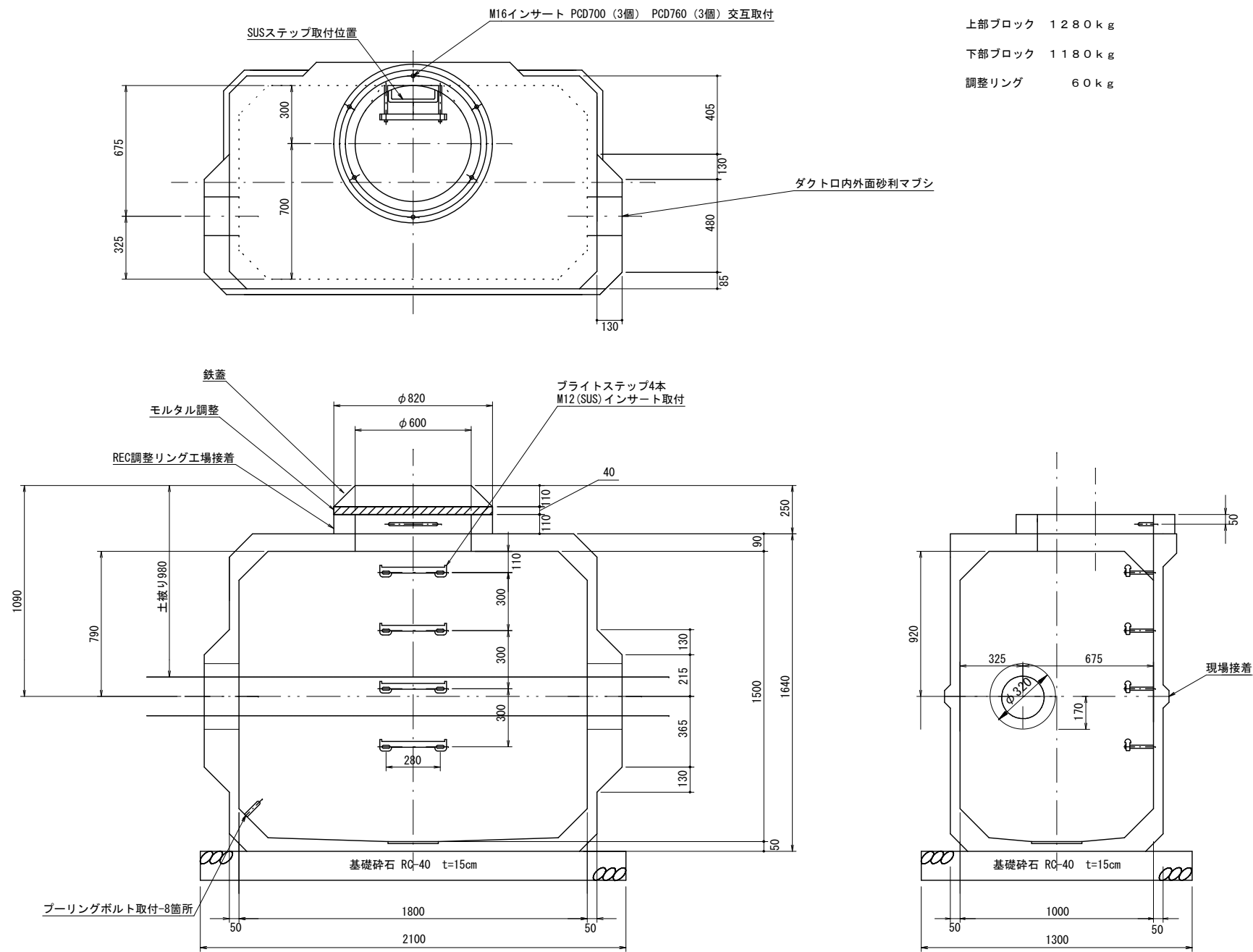
※非常用連絡管室の設置は路線1-1管連絡完了後
既設DIP、NSφ100が廃棄管となった後撤去しながら施工

| | | |
|-----------------------------|---|-------------------------|
| ① 1日目：設置箇所掘削、床付け | } | 1日目夜及び2日目夜は誘導員を配置し、夜間開放 |
| ② 2日目：非常用連絡管室設置設置、埋め戻しせずに養生 | | |
| ③ 3日目：埋め戻し、路面仮々復旧 | | |

※縮尺はA2で出力した場合

| | | | | | | | | | | | | |
|----------|--|-----------------------|---------|--|-----|--------|-----|--|----|--|-----|--|
| 工 事 件 名 | | (広中-2) 配水管布設替工事 | | | | | | | | | | |
| 工 事 場 所 | | 昭和町築地新居地内 (釜無川工業団地の南) | | | | | | | | | | |
| 図 面 名 | | 配管詳細図 | | | 縮 尺 | | 任 意 | | 分割 | | 4／6 | |
| 甲府市上下水道局 | | 管理番号 | R5-広中-2 | | | マイワNo. | | | | | | |

非常用連絡管室詳細図 S=1 : 20



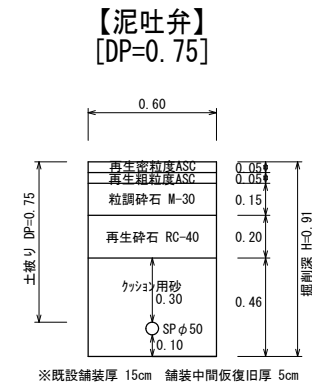
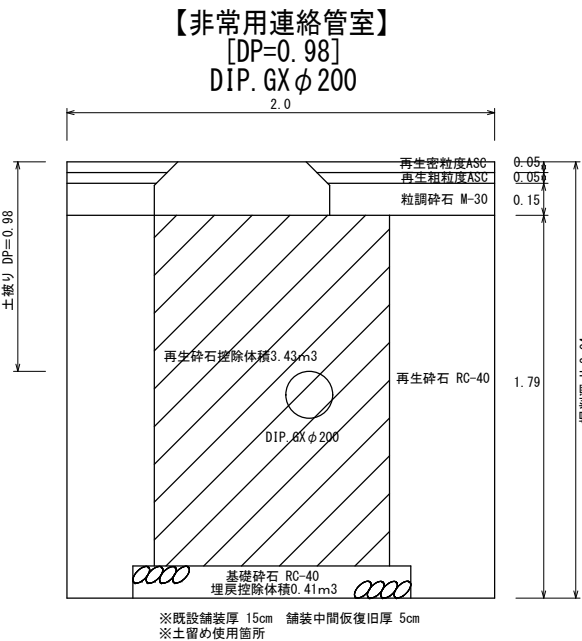
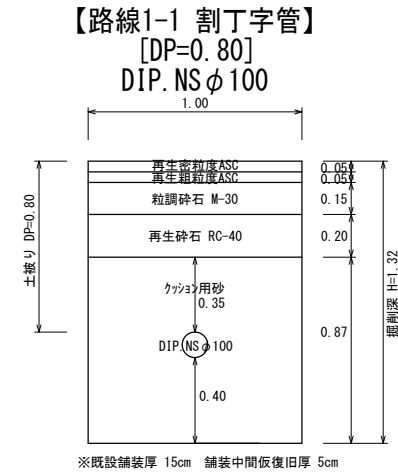
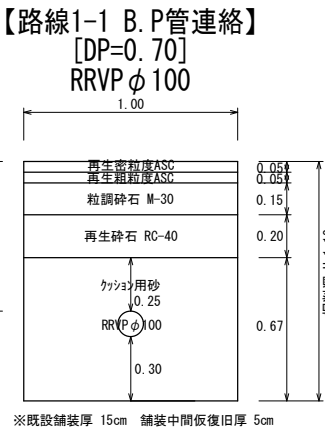
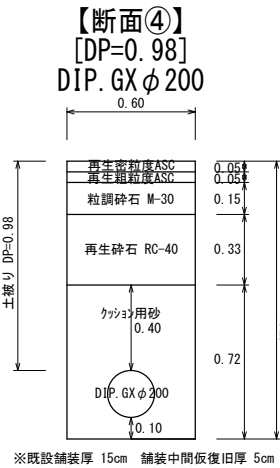
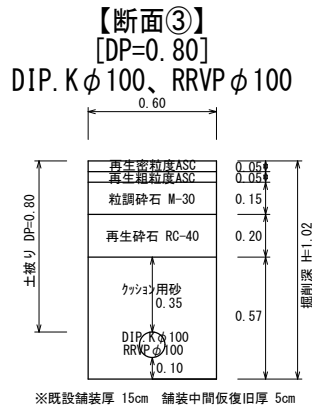
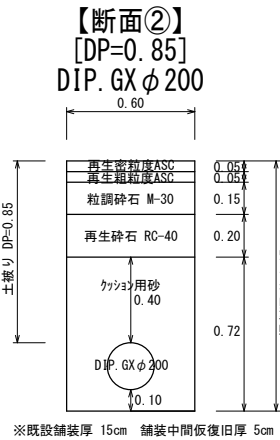
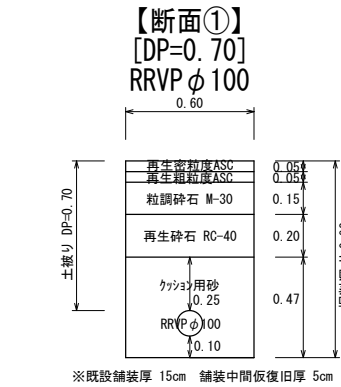
※縮尺はA2で出力した場合

| | | | | | | | |
|----------|-----------------------|---------|--------|----|-------|--|--|
| 工事件名 | (広中-2) 配水管布設替工事 | | | | | | |
| 工事場所 | 昭和町築地新居地内 (釜無川工業団地の南) | | | | | | |
| 図面名 | 非常用連絡管室詳細図 | 縮尺 | 1 : 20 | 分割 | 5 / 6 | | |
| 甲府市上下水道局 | 管理番号 | R5-広中-2 | マイクNo. | | | | |

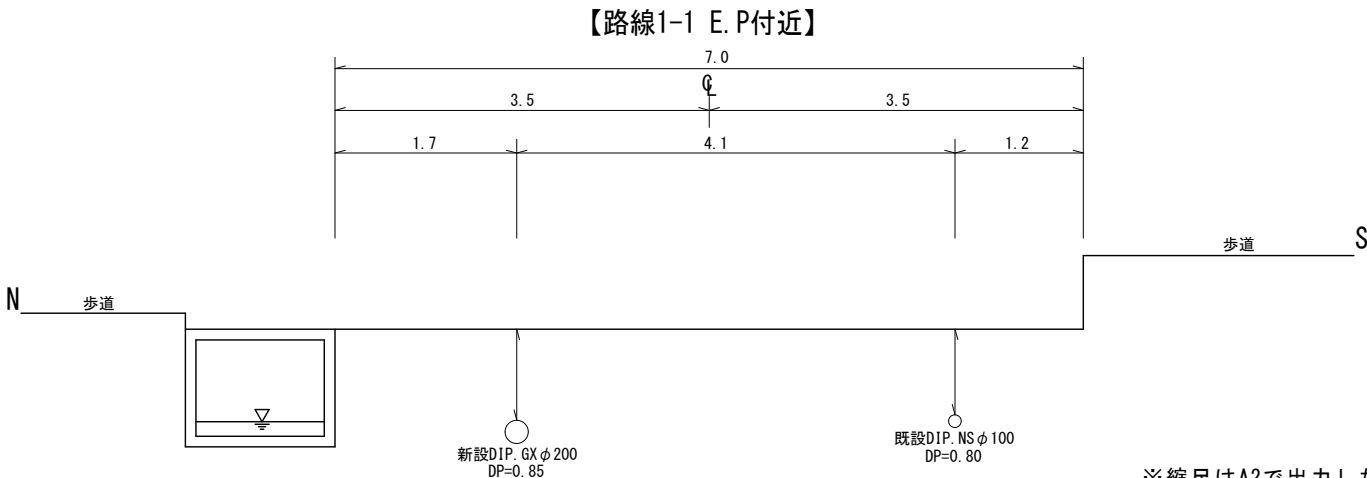
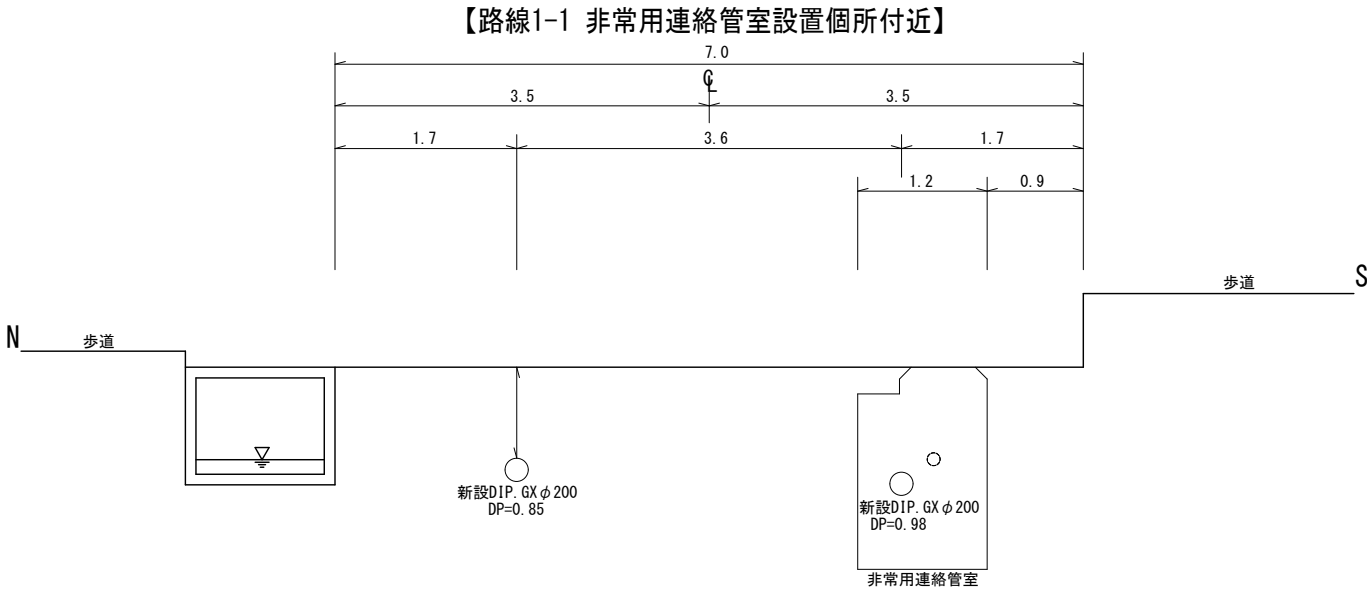
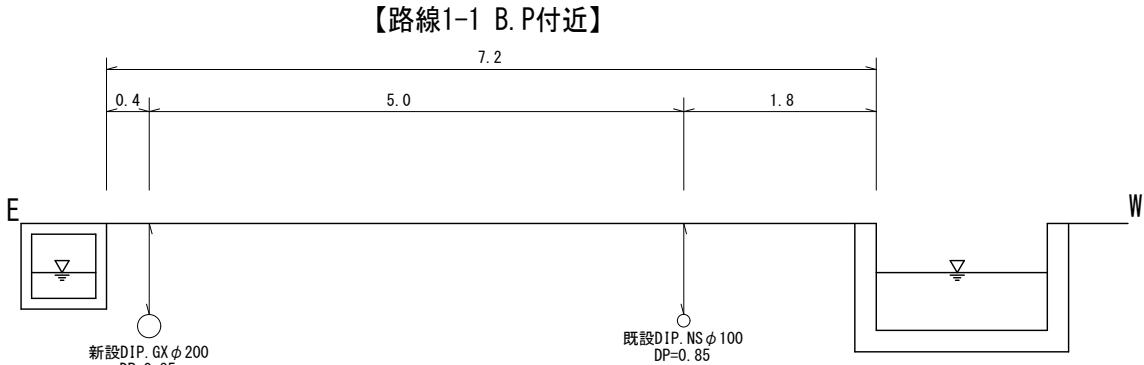
土工標準図 S=1:25

【車道舗装構成】

| | |
|------------|------|
| 再生密粒度ASC | 0.05 |
| 瀝青安定処理 | 0.10 |
| 粒調碎石 M-30 | 0.10 |
| 再生砕石 RC-40 | 0.20 |



標準断面図 S=1:50



※縮尺はA2で出力した場合

| | | | | | | |
|----------|----------------------|---------|--------|----|-------|--|
| 工事件名 | (広中-2) 配水管布設替工事 | | | | | |
| 工事場所 | 昭和町築地新居地内（釜無川工業団地の南） | | | | | |
| 図面名 | 土工標準図・標準断面図 | 縮尺 | 図示 | 分割 | 6 / 6 | |
| 甲府市上下水道局 | 管理番号 | R5-広中-2 | マイクNo. | | | |