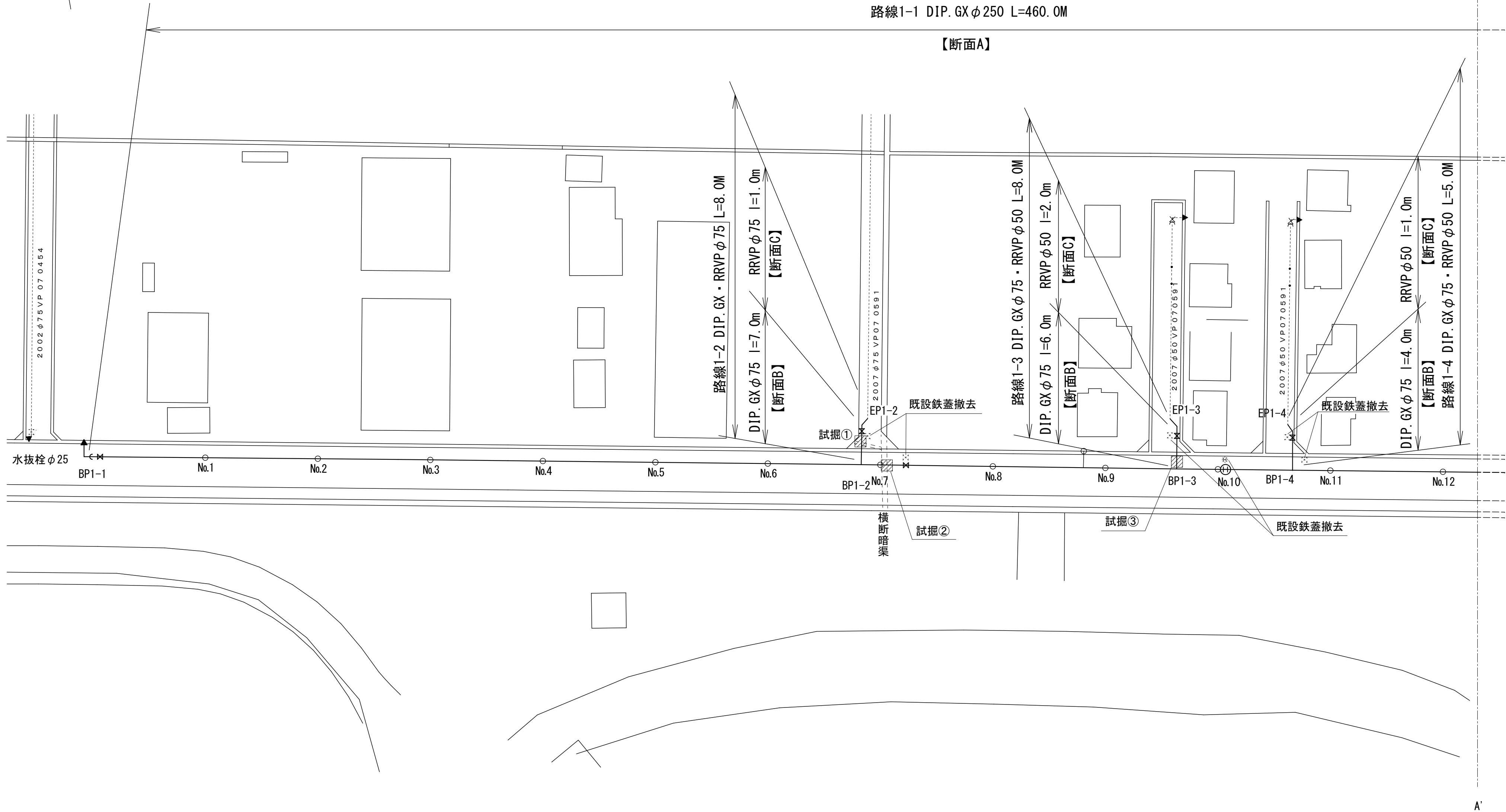
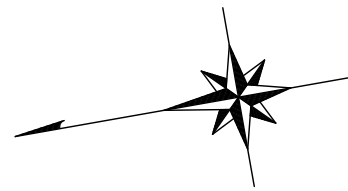




平面図(1/2) 1:500



給水管

管種	箇所数	区分
PP φ20	1箇所	昼

区画線工

規格	延長	区分
実線 W=15cm 白	2.5m	昼
実線 W=15cm 黄	5.6m	昼
点字 W=45cm 白	12.0m	昼
矢印・記号・文字 15cm換算 白	26.3m	昼

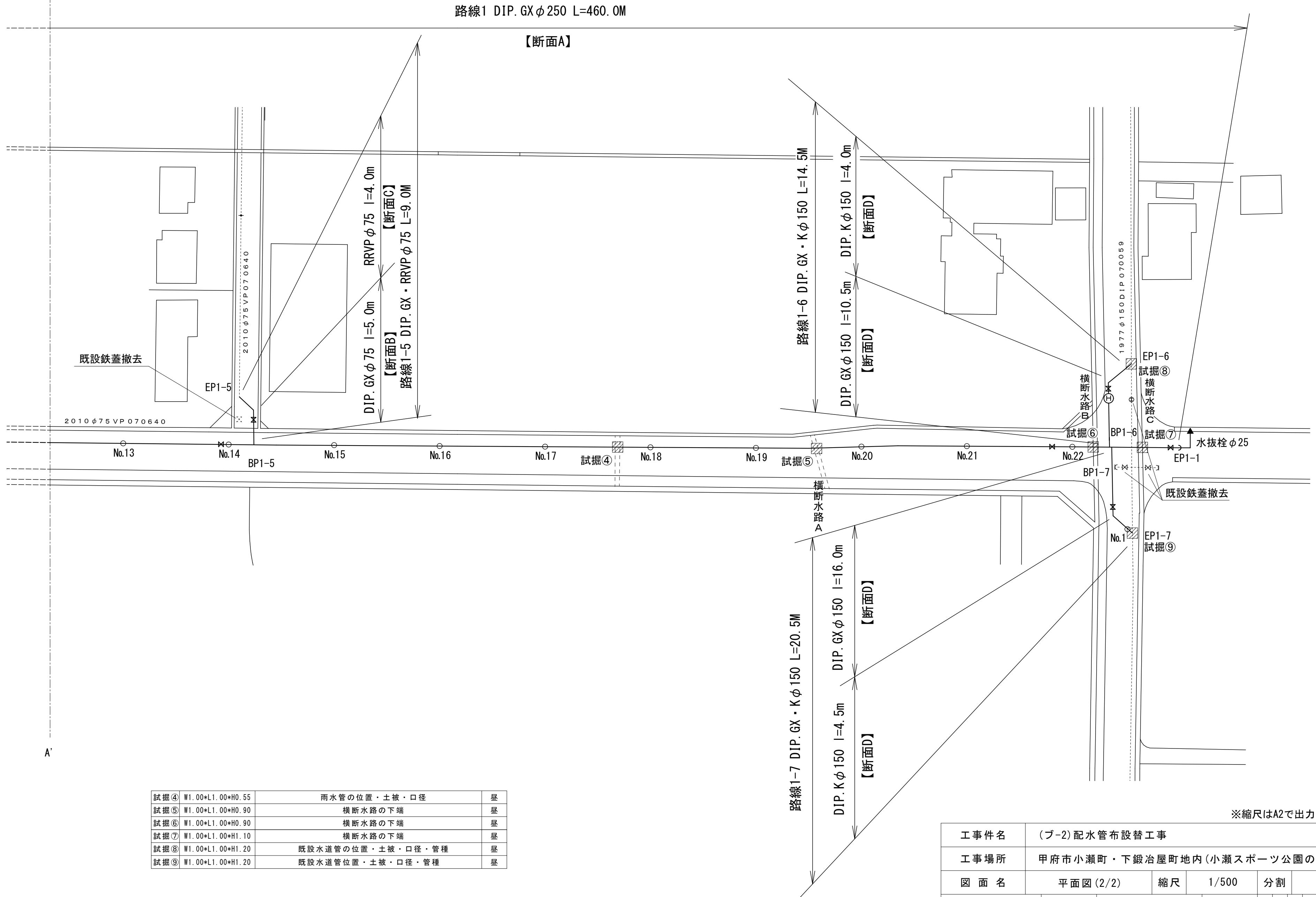
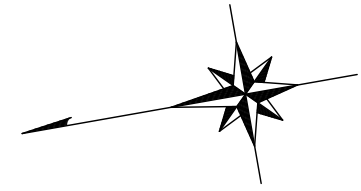
試掘工

	試掘内容	確認項目	区分
試掘①	W1.00*L1.00*H0.60	雨水管の位置・土被・口径	昼
試掘②	W1.00*L1.00*H1.15	横断暗渠の位置・下端	昼
試掘③	W1.00*L1.00*H1.10	既設下水道管の位置・土被・口径	昼

※縮尺はA2で出力した場合

工事件名	(ブ-2) 配水管布設替工事					
工事場所	甲府市小瀬町・下鍛冶屋町地内(小瀬スポーツ公園の東)					
図面名	平面図(1/2)	縮尺	1/500	分割	2/6	
甲府市上下水道局	管理番号	R5-ブ-2	マイクNo.			

平面図 (2/2) 1:500

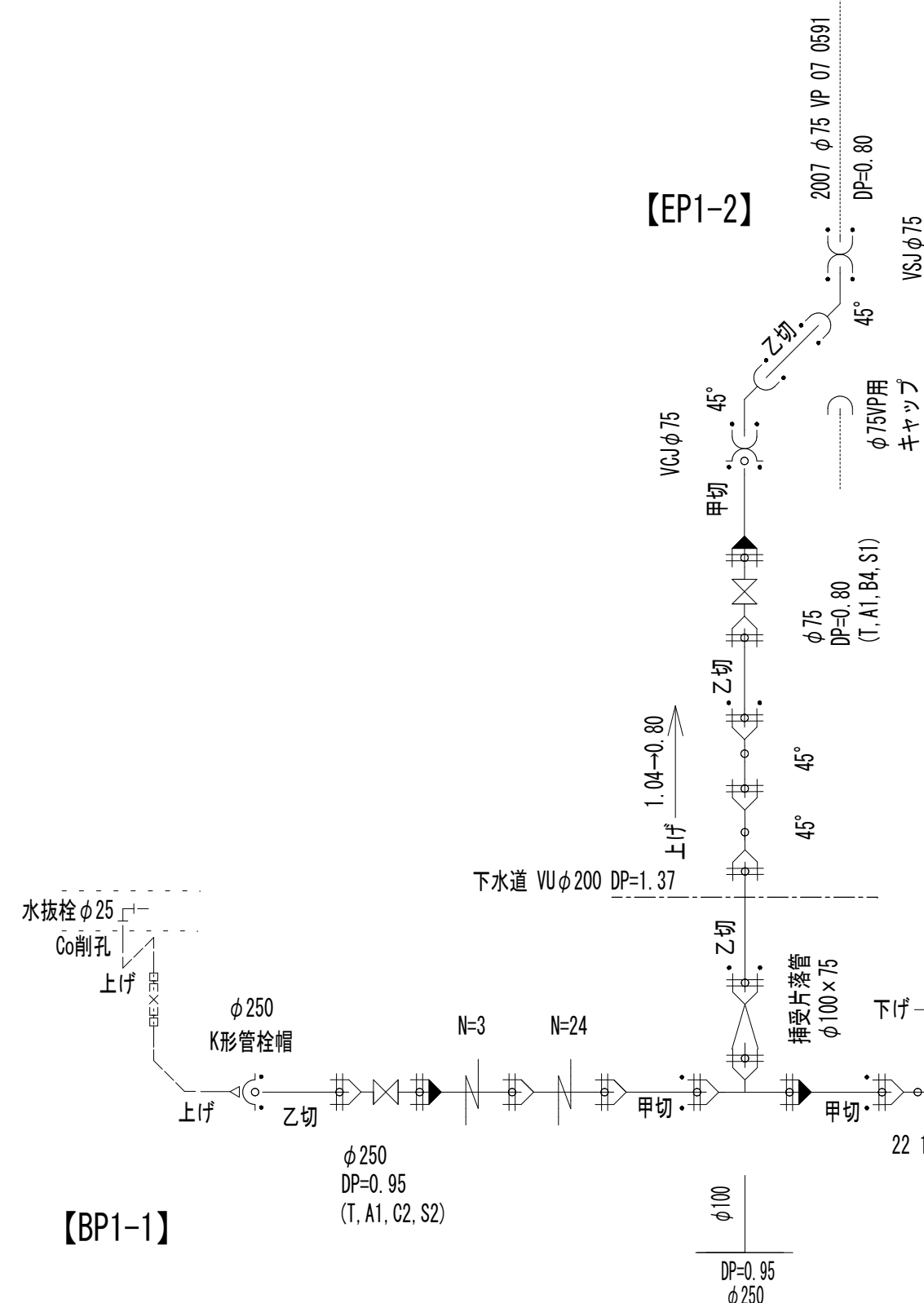


試掘④	W1.00*L1.00*H0.55	雨水管の位置・土被・口径	昼
試掘⑤	W1.00*L1.00*H0.90	横断水路の下端	昼
試掘⑥	W1.00*L1.00*H0.90	横断水路の下端	昼
試掘⑦	W1.00*L1.00*H1.10	横断水路の下端	昼
試掘⑧	W1.00*L1.00*H1.20	既設水道管の位置・土被・口径・管種	昼
試掘⑨	W1.00*L1.00*H1.20	既設水道管位置・土被・口径・管種	昼

※縮尺はA2で出力した場合						
工事件名	(ブ-2) 配水管布設替工事					
工事場所	甲府市小瀬町・下鍛冶屋町地内(小瀬スポーツ公園の東)					
図面名	平面図(2/2)	縮尺	1/500	分割	3/6	
甲府市上下水道局	管理番号	R5-ブ-2	マイクNo.			

# 配管詳細図(1/2) No Scale

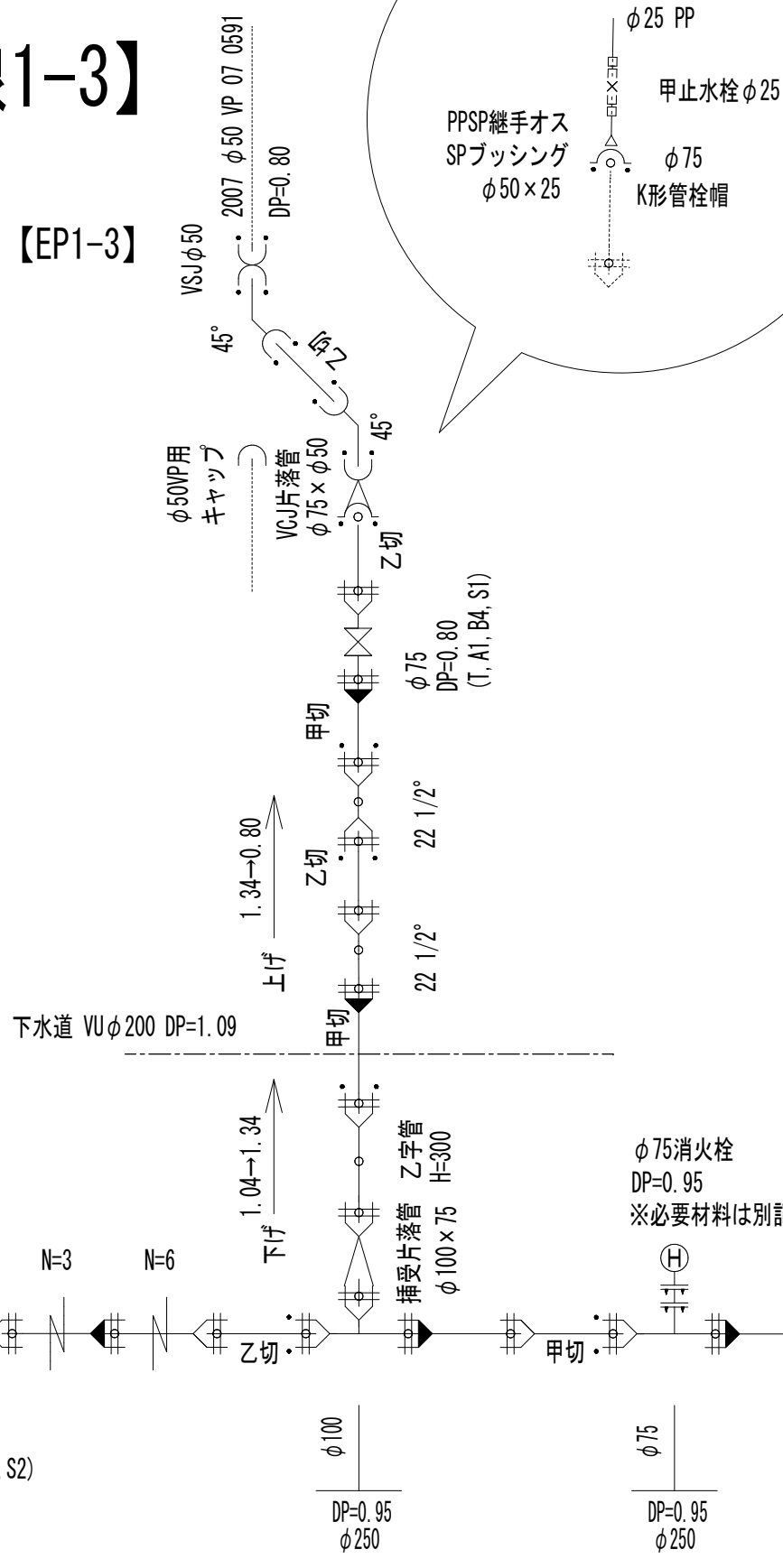
## 【路線1-2】



## 【BP1-2】

## 【路線1-3】

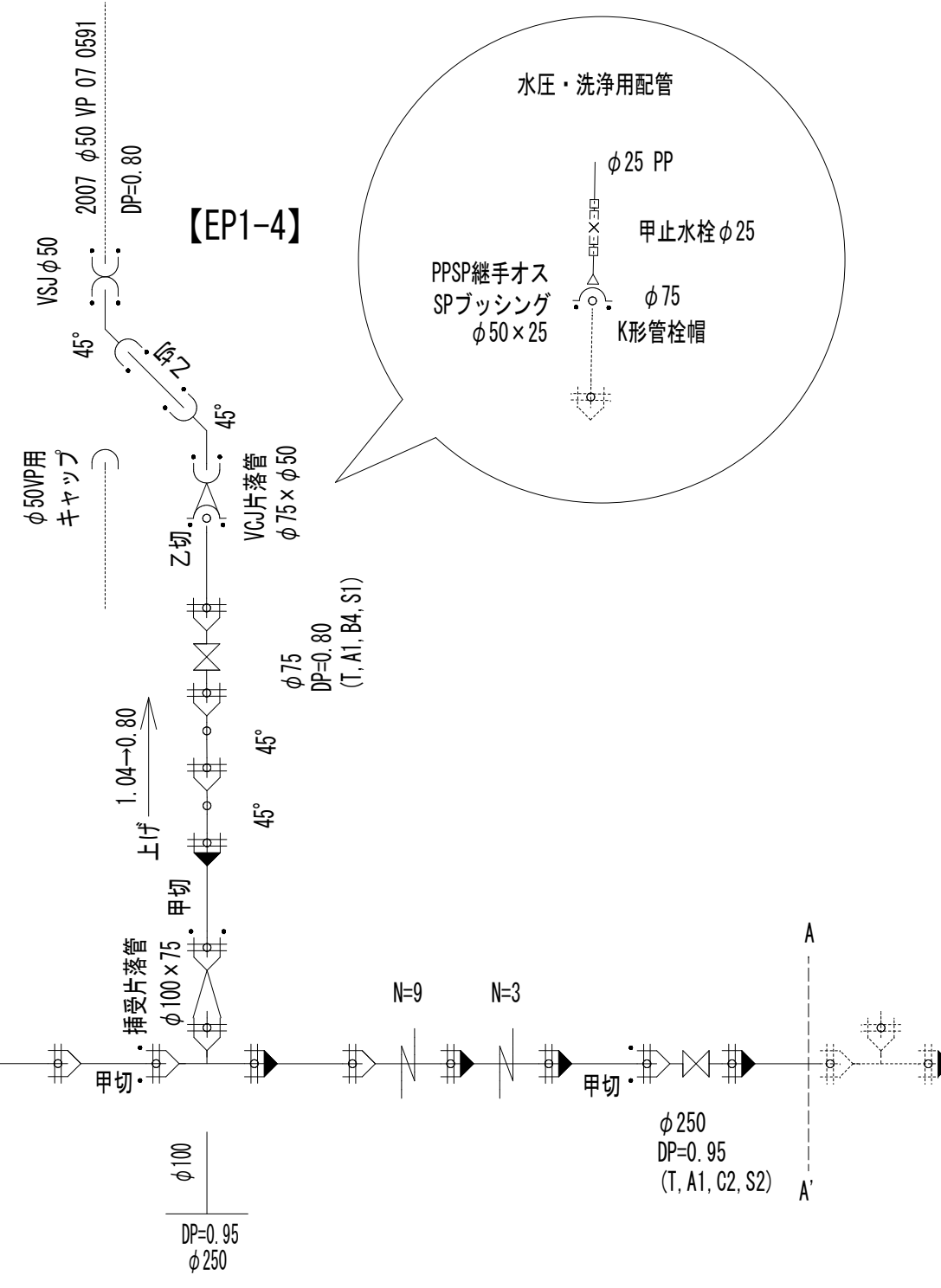
### 【EP1-3】



## 【BP1-3】

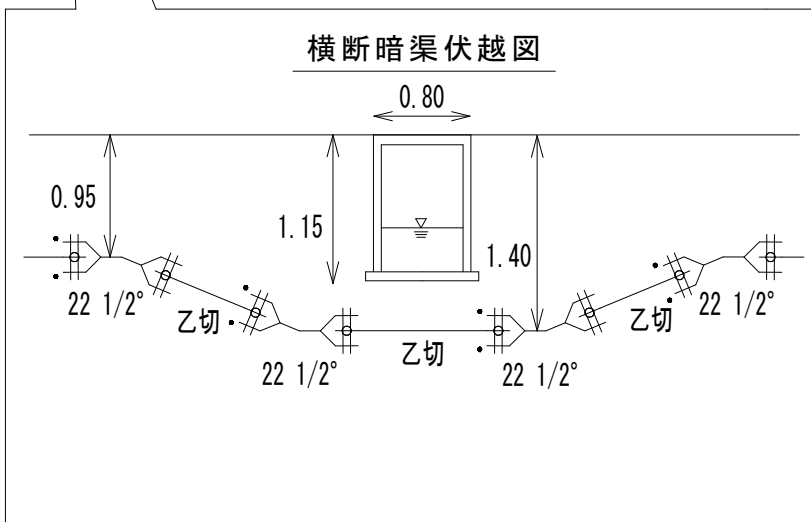
## 【路線1-4】

### 【EP1-4】



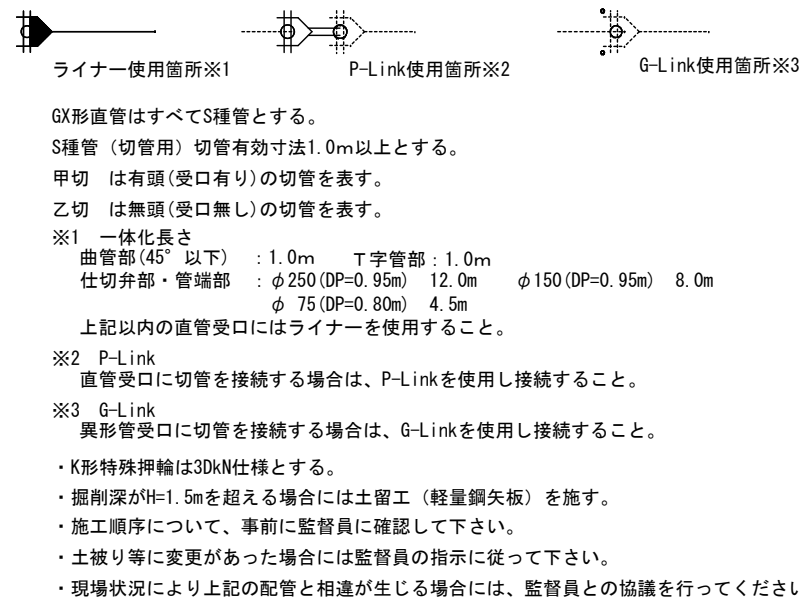
## 【BP1-4】

※消火栓材料構成  
リフト式浅層埋設用消火栓(補修弁付)  
鉄蓋(消火栓用φ500)  
消火栓用レジンコンクリート上樹H200(φ500)  
消火栓用レジンコンクリート下樹H200(φ500)  
消火栓用底版H40(φ500)  
フランジ短管H=250 GF  
GFカセット 2枚  
Fボルト(SUS304焼付防止処理)M16×75 8本

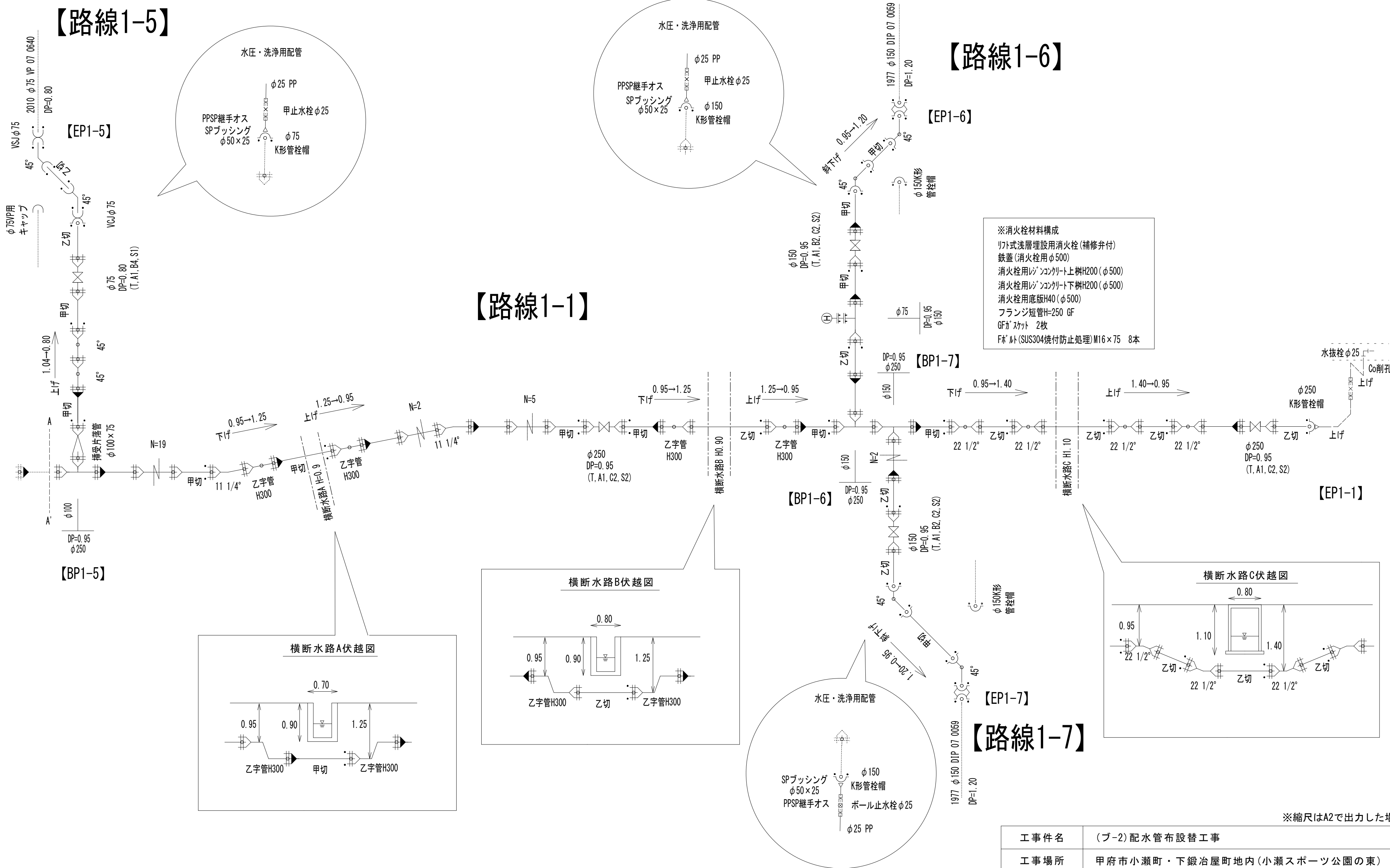


※縮尺はA2で出力した場合

工事件名	(ブ-2) 配水管布設替工事					
工事場所	甲府市小瀬町・下鍛冶屋町地内(小瀬スポーツ公園の東)					
図面名	配管詳細図(1/2)	縮尺	図示	分割	4/6	
甲府市上下水道局	管理番号	R5-ブ-2	マイクNo.			



配管詳細図(2/2) No Scale

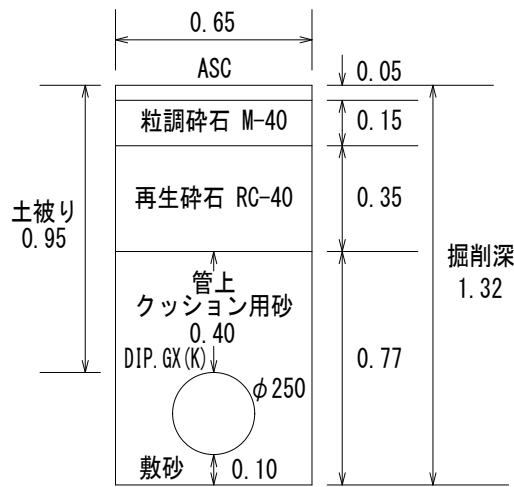


※縮尺はA2で出力した場合

工事件名	(ブ-2)配水管布設替工事					
工事場所	甲府市小瀬町・下鍛冶屋町地内(小瀬スポーツ公園の東)					
図面名	配管詳細図(2/2)	縮尺	図示	分割	5/6	
甲府市上下水道局	管理番号	R5-ブ-2	マイクNo.			

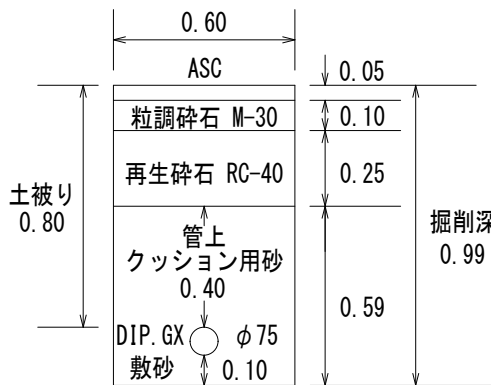
土工標準図 1:25

断面A【路線1-1】



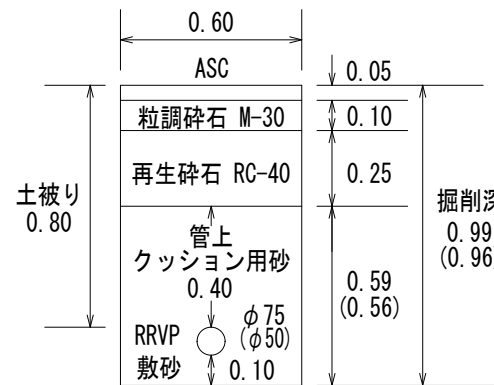
※舗装仮々復旧厚 3cm  
※管連絡および伏越部はこれに属さず

断面B【路線1-2・1-3・1-4・1-5】



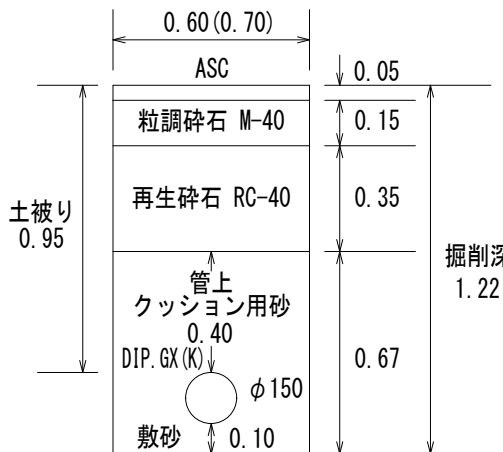
※舗装仮々復旧厚 3cm  
※管連絡および伏越部はこれに属さず

断面C【路線1-2・1-3・1-4・1-5】



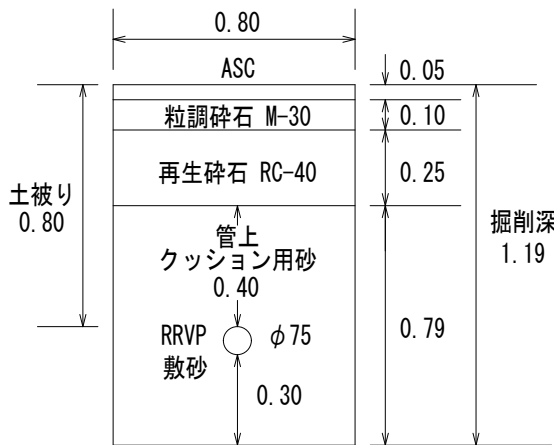
※舗装仮々復旧厚 3cm  
※管連絡および伏越部はこれに属さず  
※( )はRRVPφ50

断面D【路線1-6・1-7】



※舗装仮々復旧厚 3cm  
※管連絡および伏越部はこれに属さず  
※( )はK形

路線1-2・1-5 EP管連絡部



※舗装仮々復旧厚 3cm

路線1-3・1-4 EP管連絡部



※舗装仮々復旧厚 3cm

路線1-6・1-7 EP管連絡部



※舗装仮々復旧厚 3cm  
※土留工（軽量鋼矢板）を施す

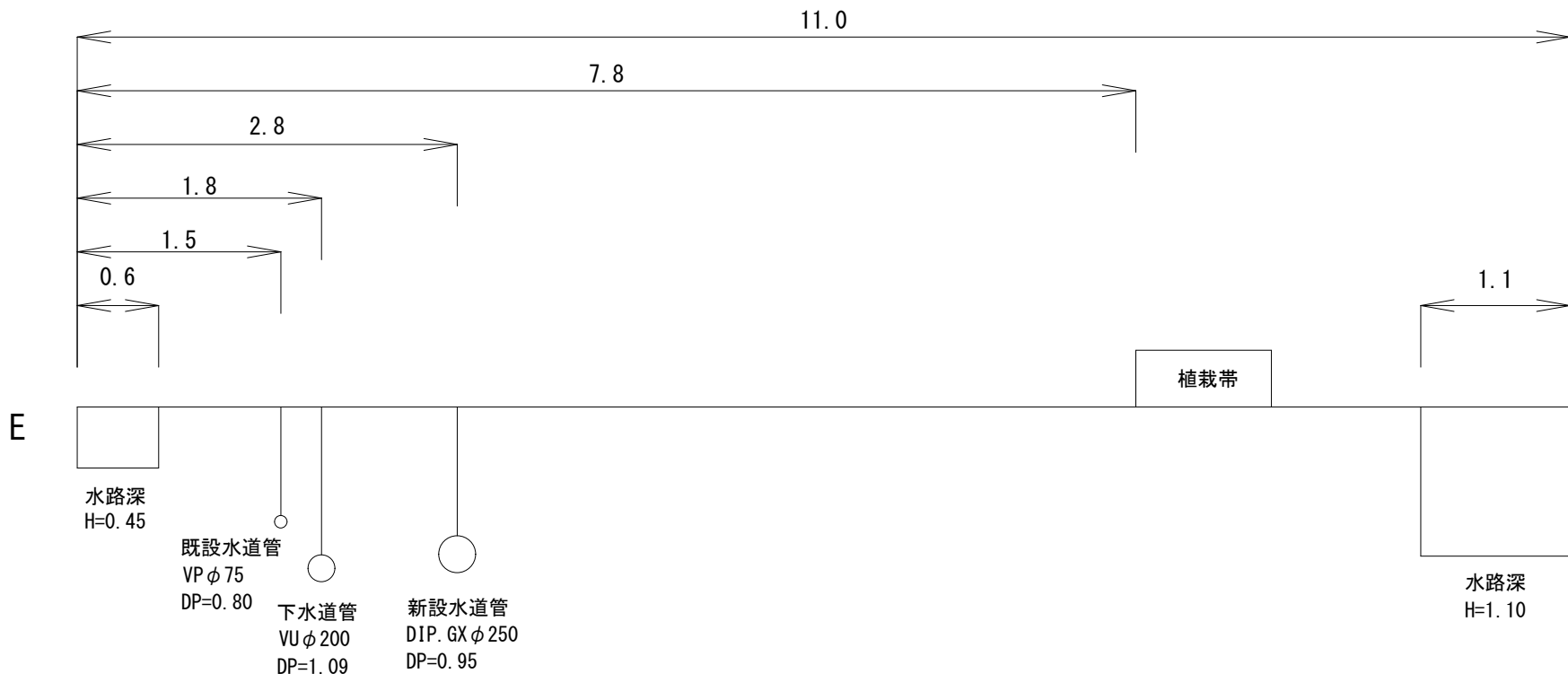
給水管 PP



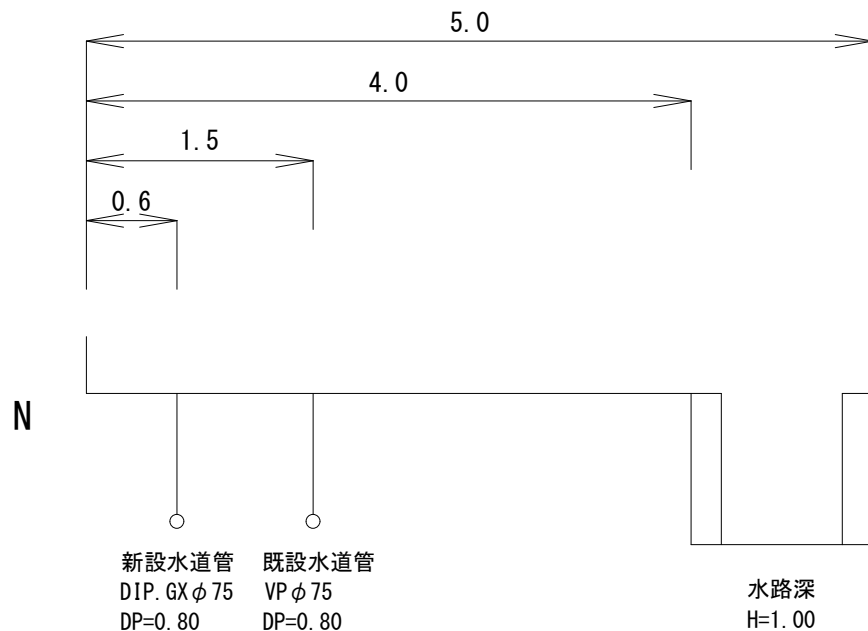
※舗装仮々復旧厚 3cm

標準断面図 1:50

路線1-1 (No.10付近)



路線1-2



※縮尺はA2で出力した場合

工事件名	(ブ-2) 配水管布設替工事					
工事場所	甲府市小瀬町・下鍛冶屋町地内(小瀬スポーツ公園の東)					
図面名	土工標準図・標準断面図	縮尺	図示	分割	6/6	
甲府市上下水道局	管理番号	R5-ブ-2	マイクNo.			