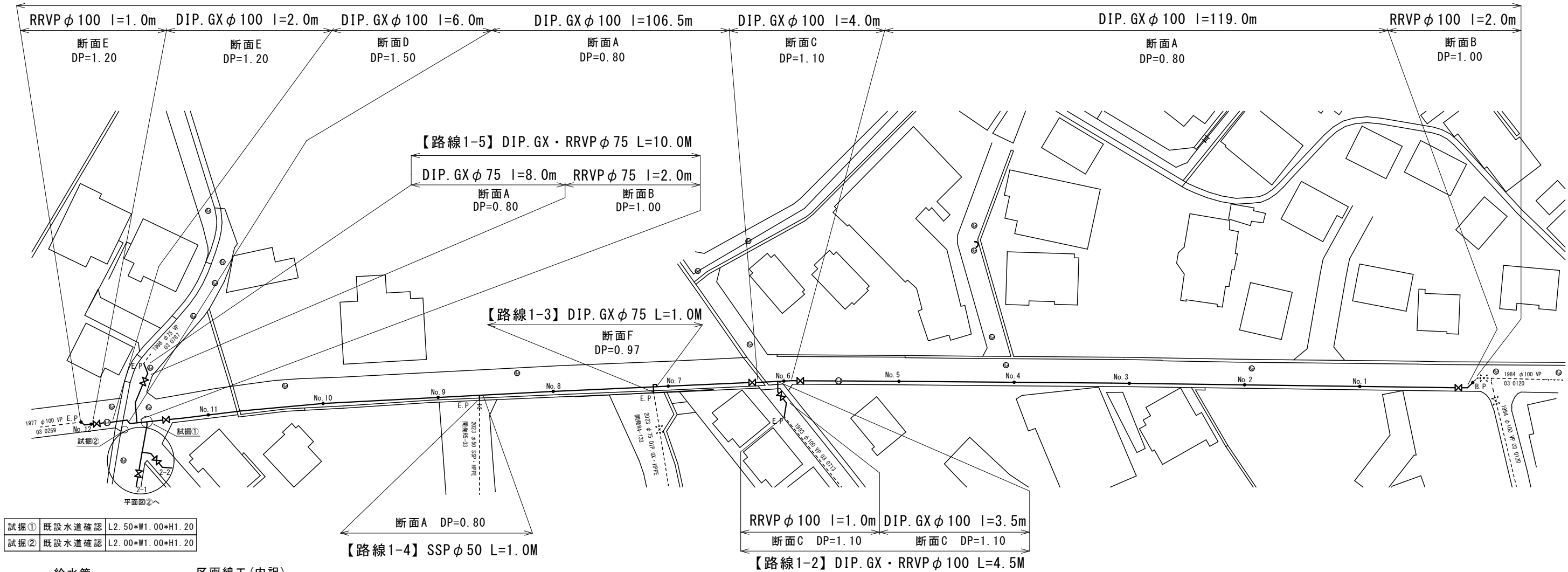




平面図① S=1:500

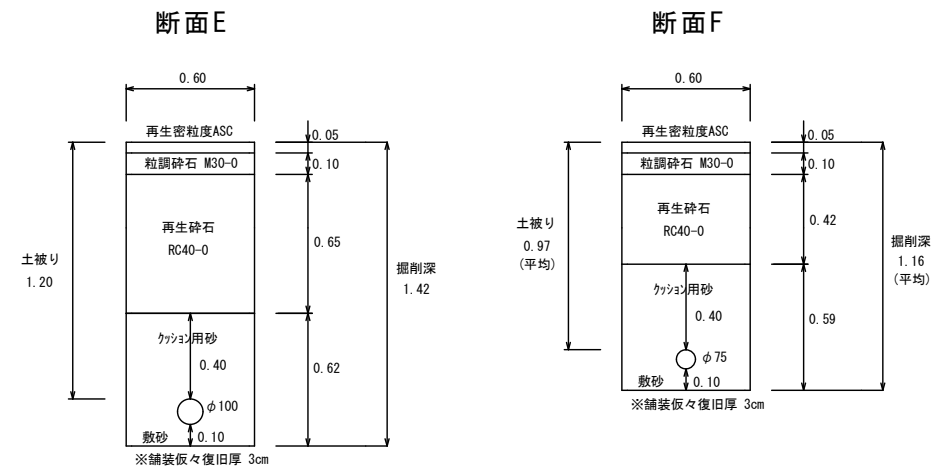
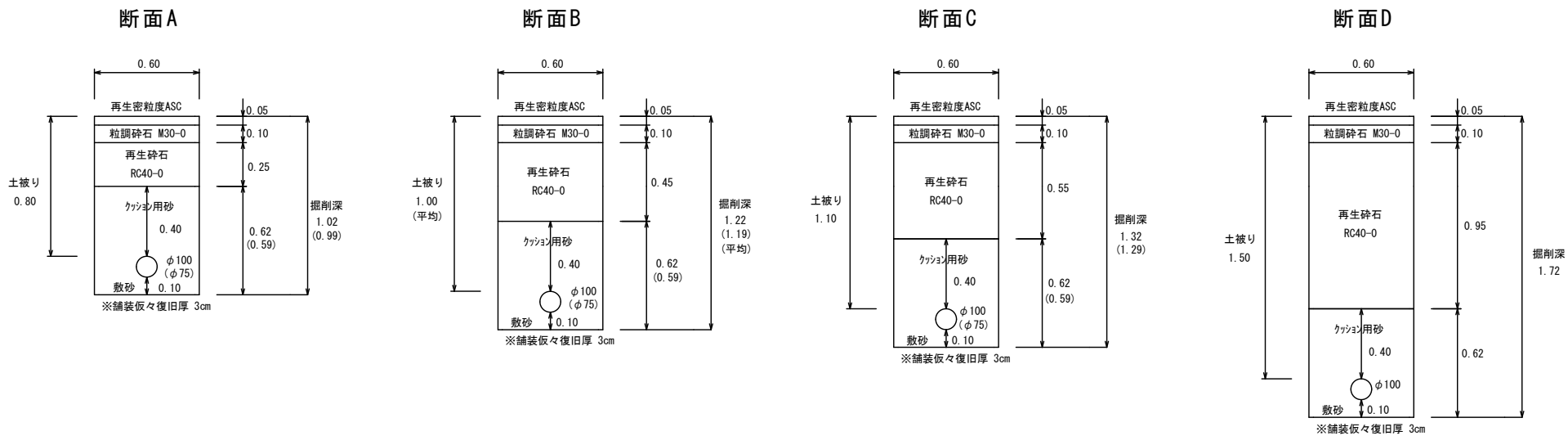
【路線1-1】DIP. GX・RRVPφ100 L=240.5M



| | | |
|-----|--------|-------------------|
| 試掘① | 既設水道確認 | L2.50*W1.00*H1.20 |
| 試掘② | 既設水道確認 | L2.00*W1.00*H1.20 |

| 給水管 | | 区画線工 (内訳) | |
|-----|----|--------------|-----------------------|
| φ20 | 9件 | 実線(白)w=15cm | L=223.5m |
| φ25 | 4件 | ゼブラ(白)w=45cm | L=12.3m |
| φ40 | 3件 | 文字等(白)w=15cm | L=35.2m |
| | | 実線(黄)w=15cm | L=5.6m |
| | | グリーン塗装 | A=122.3m ² |
| | | 薄層カラー舗装 | A=13.99m ² |

土工標準図 S=1:25

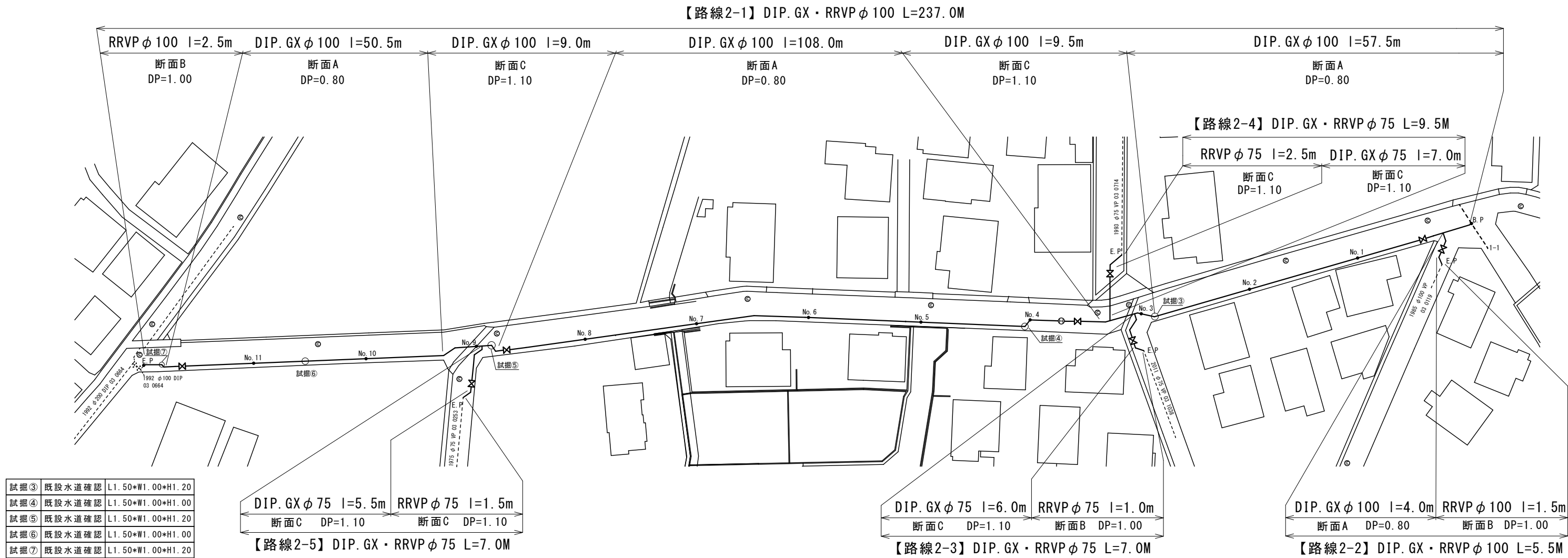


※縮尺はA2で出力した場合

| | | | | | |
|----------|------------------------------|---------|---------|----|-----|
| 工 事 件 名 | (更新-9)配水管布設替工事 | | | | |
| 工 事 場 所 | 甲府市富竹二・三丁目、貢川一丁目地内(県立文学館の南東) | | | | |
| 図 面 名 | 平面図①・土工標準図 | 縮尺 | 図示 | 分割 | 2/5 |
| 甲府市上下水道局 | 管理番号 | R5-更新-9 | マイクロNo. | | |

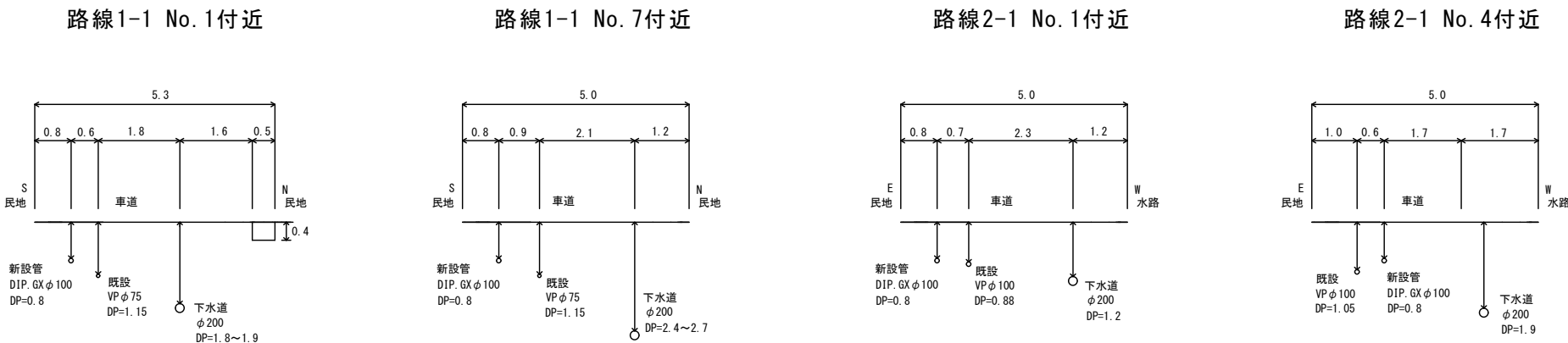


平面図② S=1:500

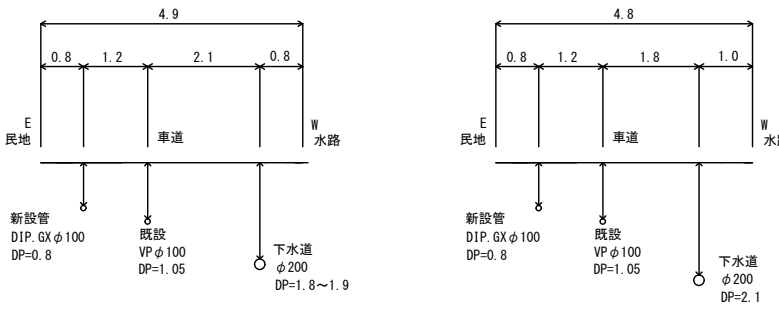


標準断面図 S=1:100

参考



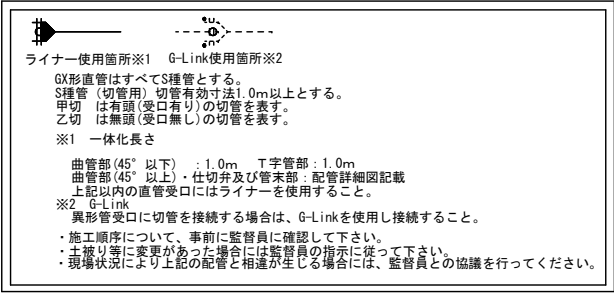
路線2-1 No.7付近 | 路線2-1 No.10付近



※縮尺はA2で出力した場合

| | | | | | | | |
|----------|--|------------------------------|---------|---------|----|-----|--|
| 工 事 件 名 | | (更新-9)配水管布設替工事 | | | | | |
| 工 事 場 所 | | 甲府市富竹二・三丁目、貢川一丁目地内(県立文学館の南東) | | | | | |
| 図 面 名 | | 平面図②・標準断面図 | 縮尺 | 図示 | 分割 | 3/5 | |
| 甲府市上下水道局 | | 管理番号 | R5-更新-9 | マイクロNo. | | | |

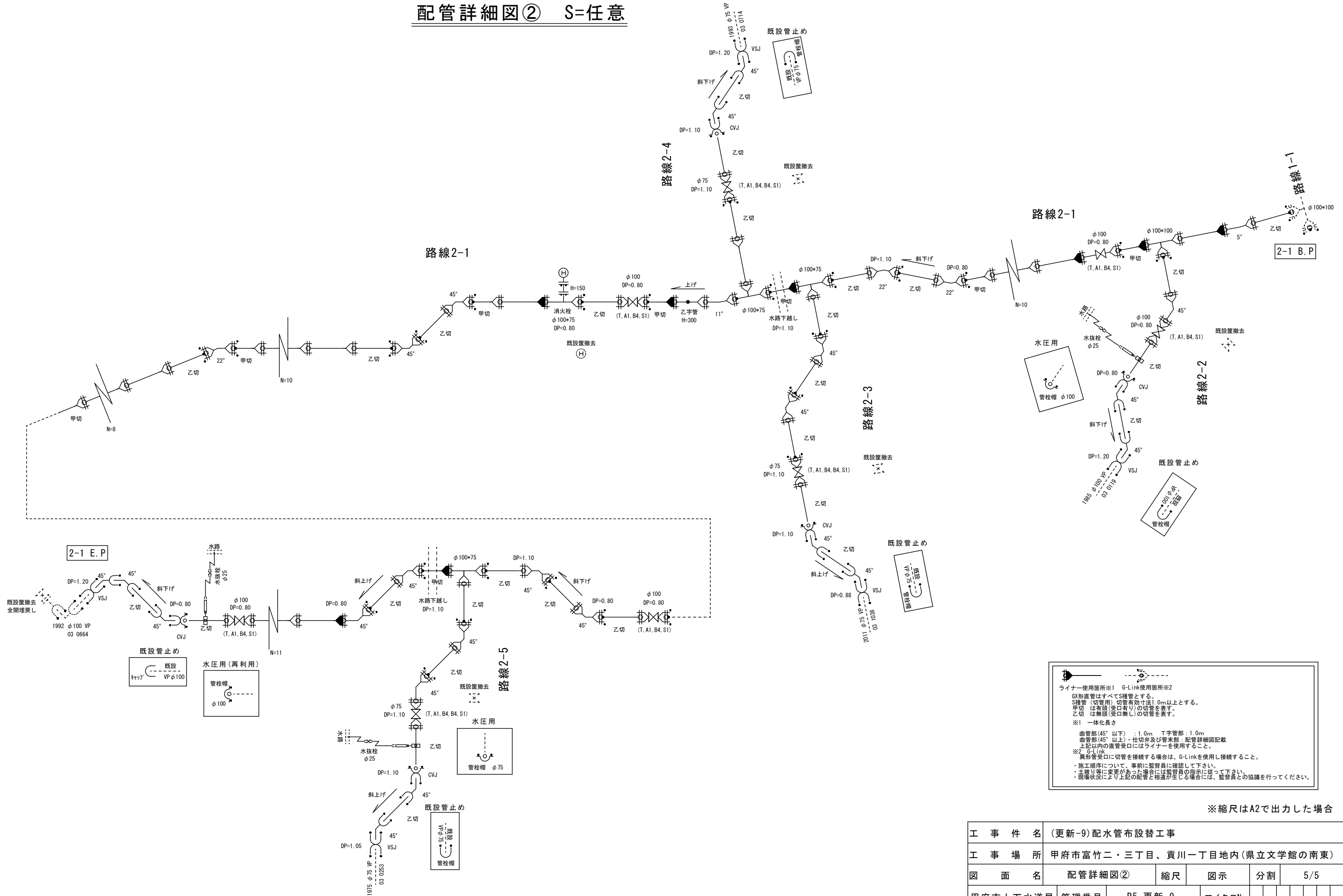
配管詳細図① S=任意



※縮尺はA2で出力した場合

| | | | | | | | | | | | | | |
|----------|--|------------------------------|---------|--|----|---------|--|----|--|-----|--|--|--|
| 工 事 件 名 | | (更新-9)配水管布設替工事 | | | | | | | | | | | |
| 工 事 場 所 | | 甲府市富竹二・三丁目、貢川一丁目地内(県立文学館の南東) | | | | | | | | | | | |
| 図 面 名 | | 配管詳細図① | | | 縮尺 | 図示 | | 分割 | | 4/5 | | | |
| 甲府市上下水道局 | | 管理番号 | R5-更新-9 | | | マイクロNo. | | | | | | | |

配管詳細図② S=任意



| | | | | | | |
|---------------------------------------|--------|---------|---------|-----|-----|--|
| 工 事 件 名 (更新-9) 配水管布設替工事 | | | | | | |
| 工 事 場 所 甲府市富竹二・三丁目、貢川一丁目地内 (県立文学館の南東) | | | | | | |
| 図 面 名 | 配管詳細図② | 縮 尺 | 図 示 | 割 分 | 5/5 | |
| 甲府市上下水道局 | 管理番号 | R5-更新-9 | マイクロNo. | | | |