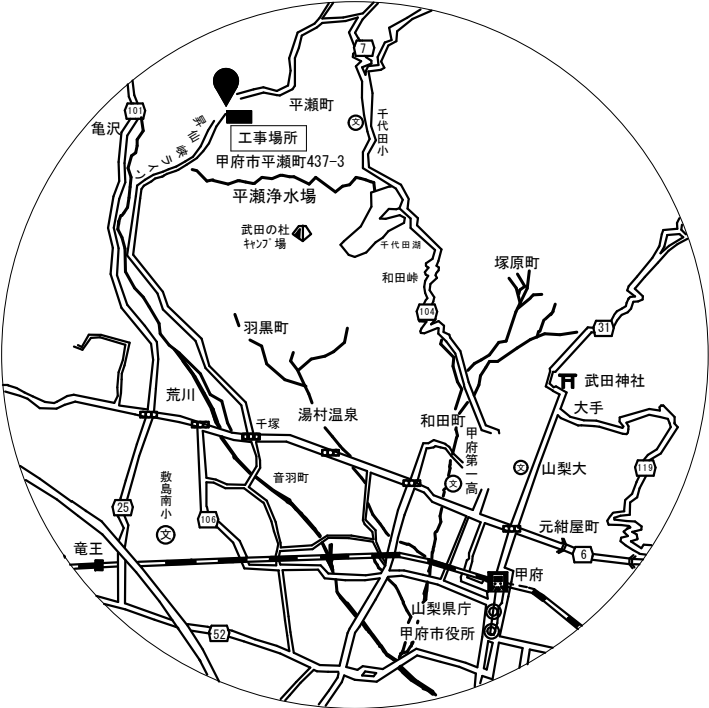


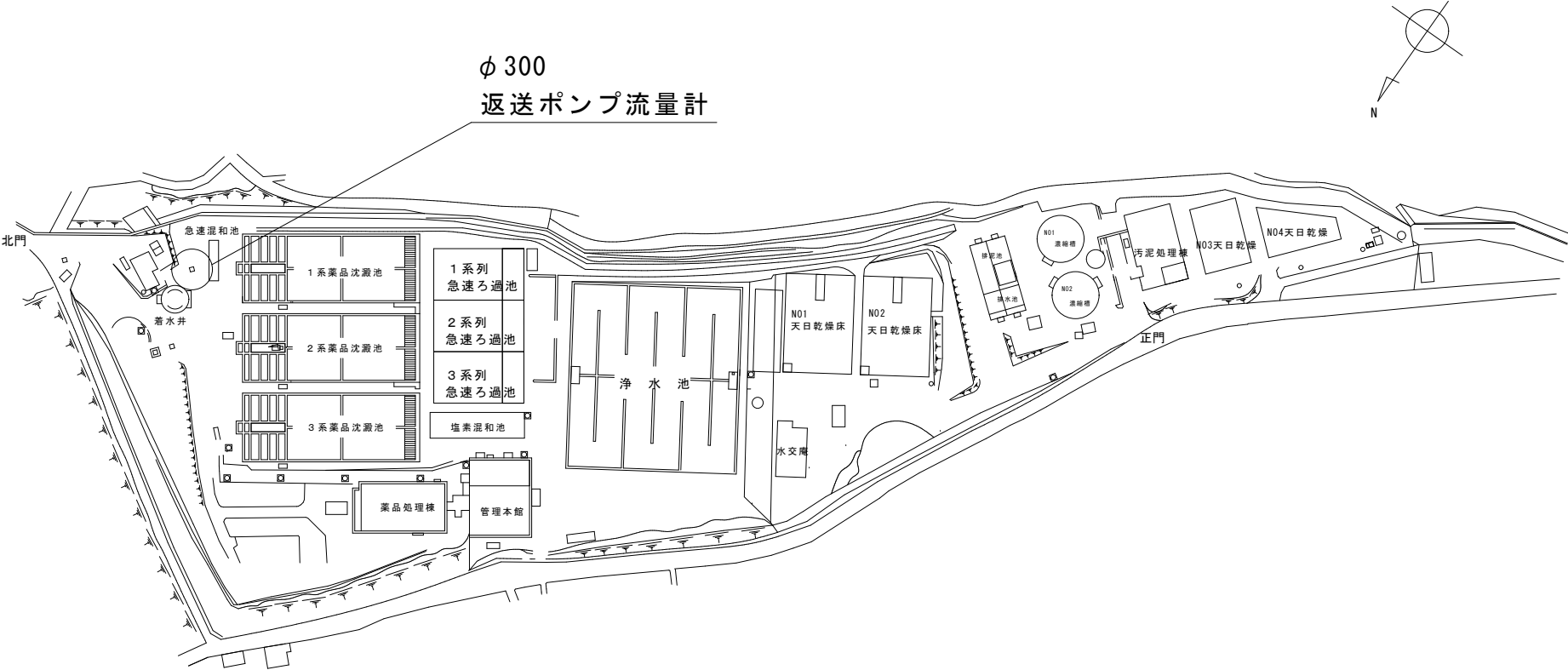
建設工事台帳

契約番号
R - -

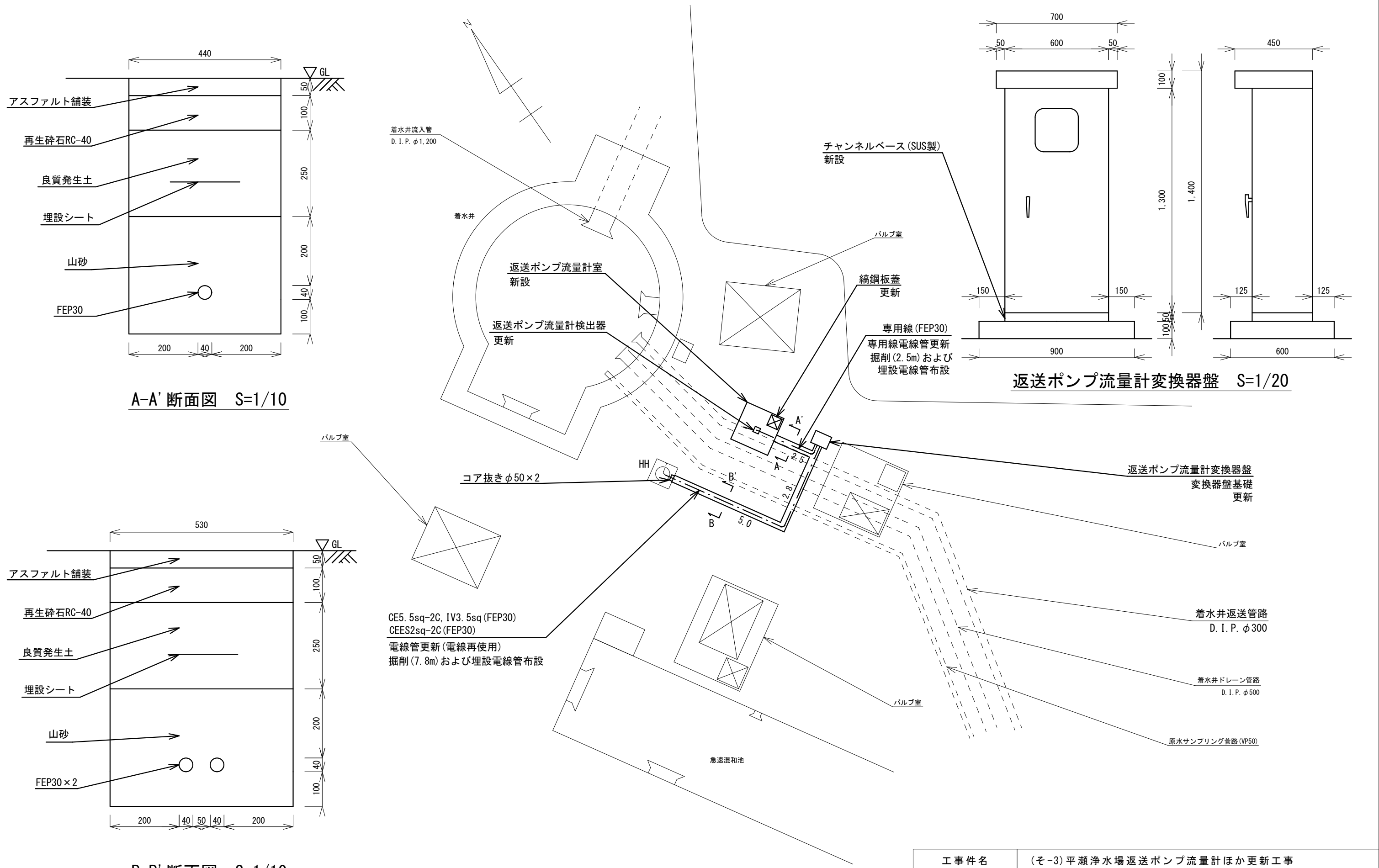
年度・科目	令和 5 年度 第 41 款 第 01 項 第 01 目 第020節 第018細									
工事名称	(そ-3)平瀬浄水場返送ポンプ流量計ほか更新工事									
工事場所	甲府市平瀬町437-3(平瀬浄水場)									
請負契約年月日	令和 年 月 日				請負業者名					
契約工期	令和 年 月 日				～			令和 年 月 日		
中止又は延期年月日	令和 年 月 日				～			令和 年 月 日		
検査年月日	令和 年 月 日			着手	令和 年 月 日			完成	令和 年 月 日	
配管業者名					配管工氏名					
検査員職氏名				印	立会人職氏名					印
担当課係名	浄 水 課 施 設 係									
技術職員氏名	赤 澤 暢 俊			印	監督者氏名			赤 澤 暢 俊		印
<div>(工事の内容)</div> <div>返送ポンプ流量計（φ300 1測線式）1組</div> <div>返送ポンプ流量計変換器盤（返送ポンプ流量計用 屋外自立盤）1面</div> <div>返送ポンプ流量計室（2, 350mm (H) × 2, 300mm (W) × 2, 300 (L) mm）1式</div>										
廃棄管	年度									
	管種									
	口径									
	延長									
	マイクロナ									
<div>(特記事項)</div> <div>本工事は、完全週休2日制を確保するモデル工事である。</div>										



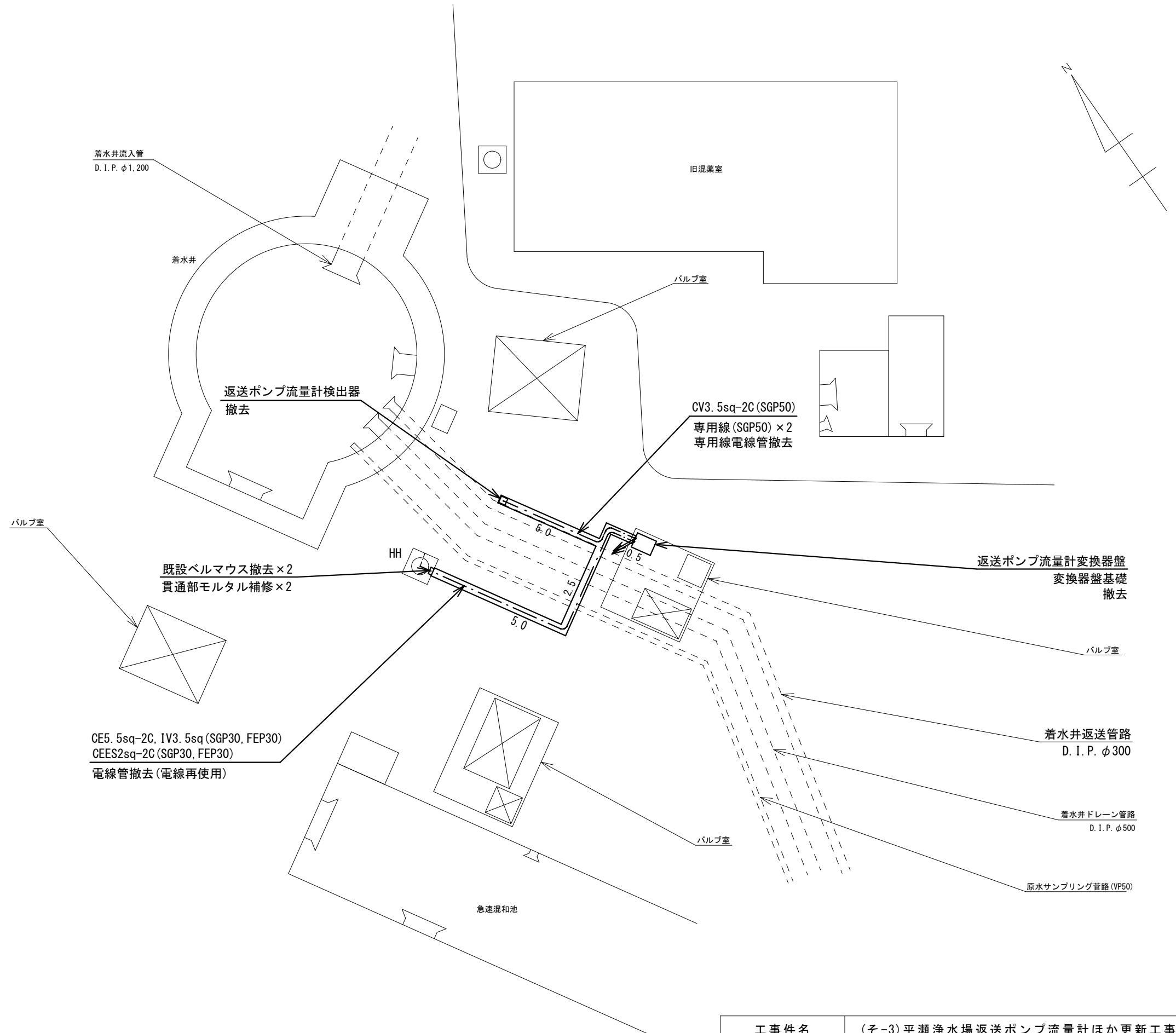
案内図



平瀬浄水場 場内配置図 S=1/3000

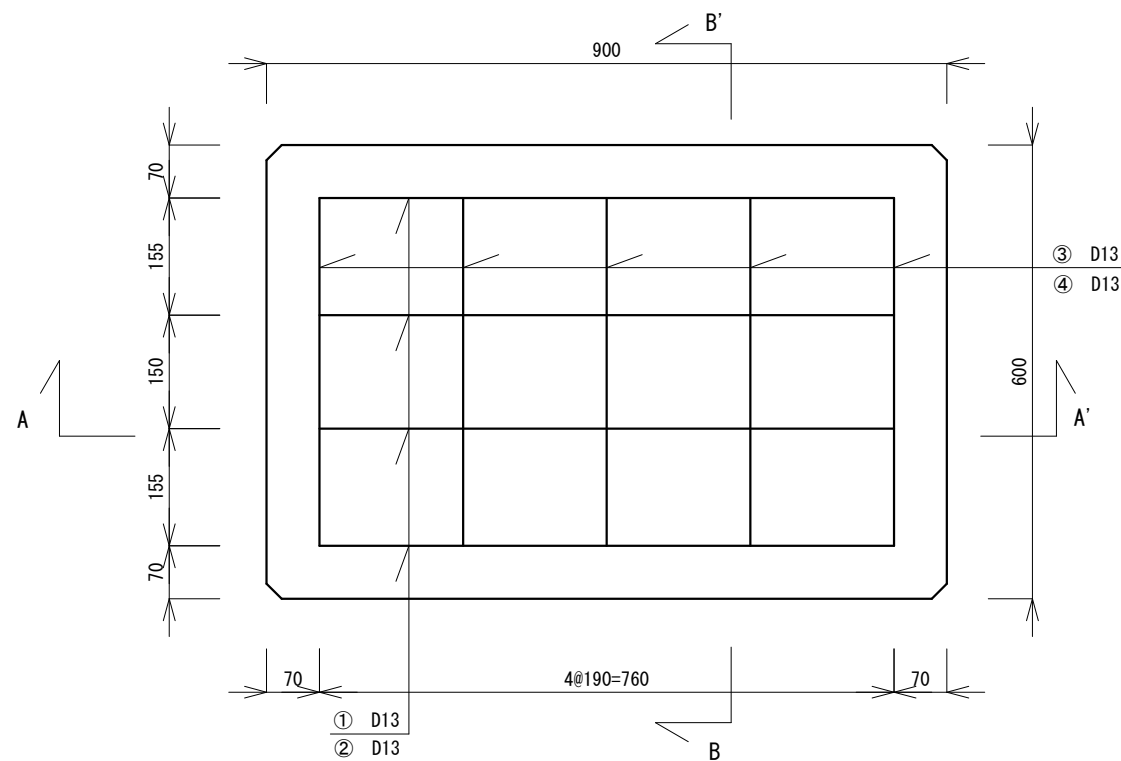


工 事 件 名	(そ-3) 平瀬浄水場返送ポンプ流量計ほか更新工事					
工 事 場 所	甲府市平瀬町437-3 (平瀬浄水場)					
図 面 名	返送ポンプ流量計位置図(更新)	縮 尺	NONE, 1/10 1/20	分 割	2/6	
甲府市上下水道局	契約番号		マイクロナ			

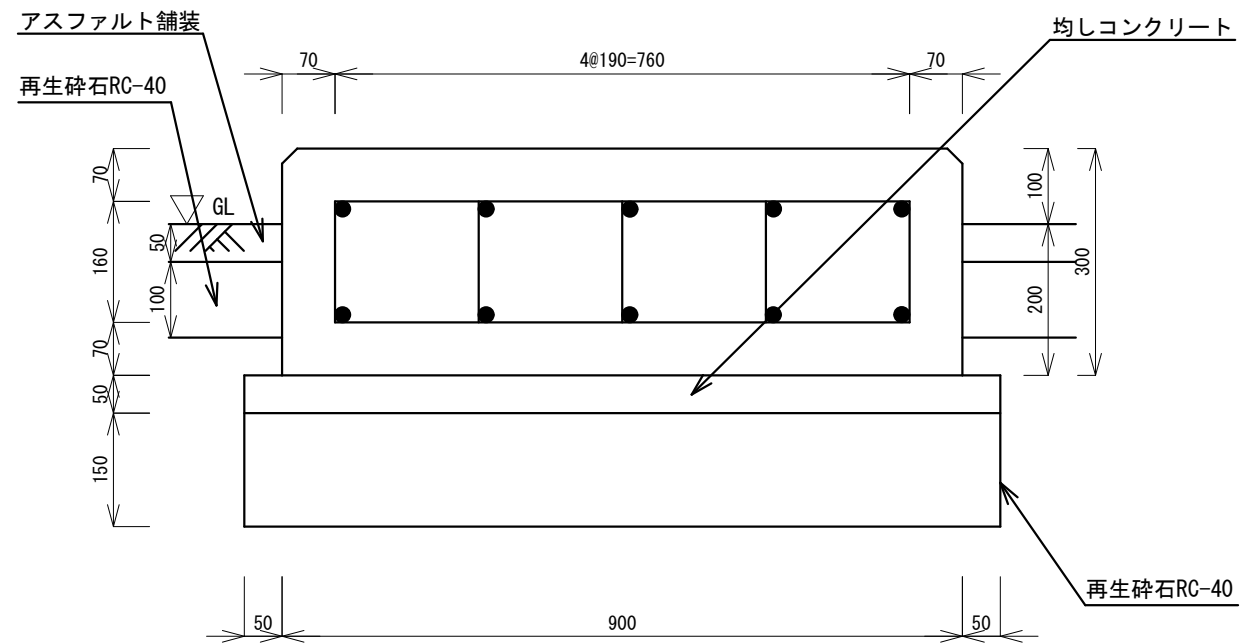


返送ポンプ流量計位置図(撤去)

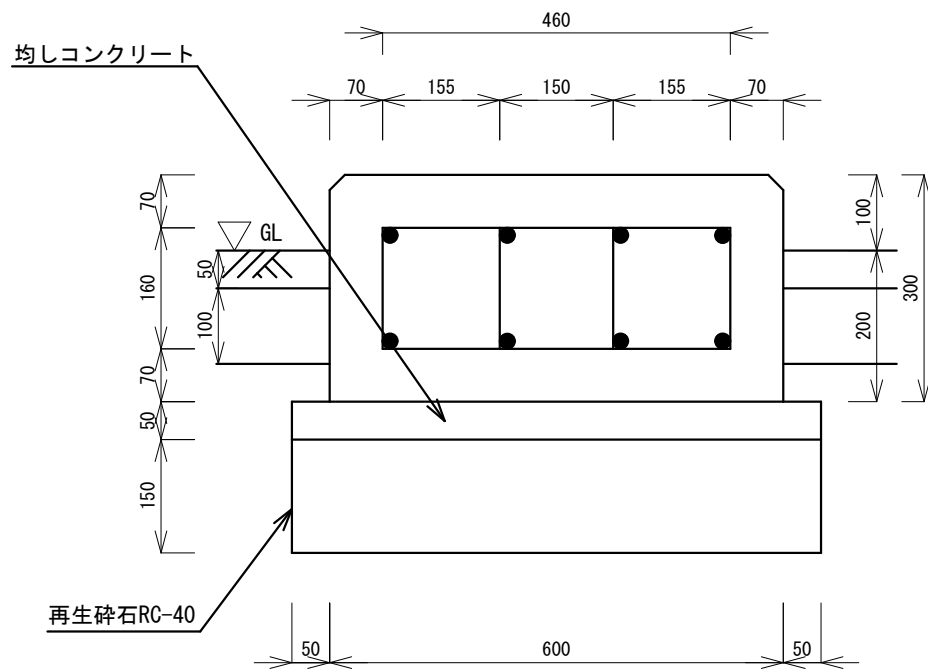
工 事 件 名	(そ-3) 平瀬浄水場返送ポンプ流量計ほか更新工事						
工 事 場 所	甲府市平瀬町437-3 (平瀬浄水場)						
図 面 名	返送ポンプ流量計位置図(撤去)	縮 尺	NONE	分 割	3/6		
甲府市上下水道局	契約番号		マイクロNo.				



平面図



A-A' 断面図



B-B' 断面図

配筋加工図

名称	径	加工図	加工長	本数	延長
①	D13		1,080	4	4,320
②	D13		1,080	4	4,320
③	D13		460	5	2,300
④	D13		460	5	2,300

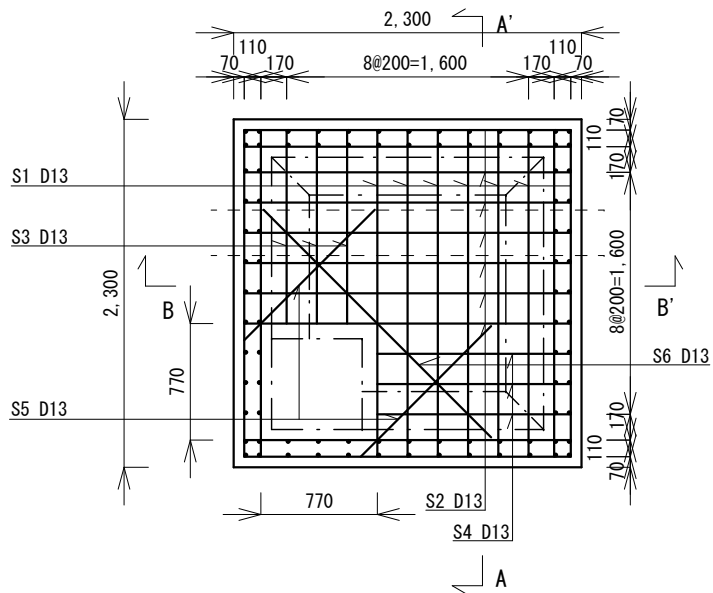
D13 13.24M

24N-8-25 0.16m3

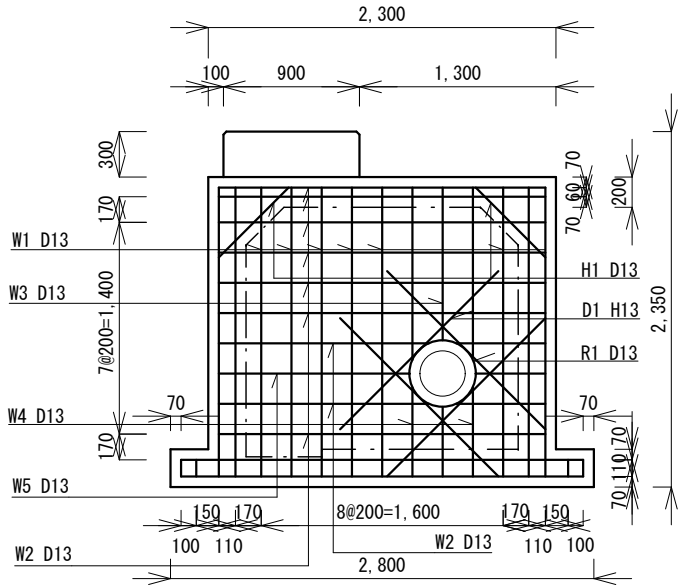
18N-8-25 0.04m3

返送ポンプ流量計変換器盤基礎図(新設)

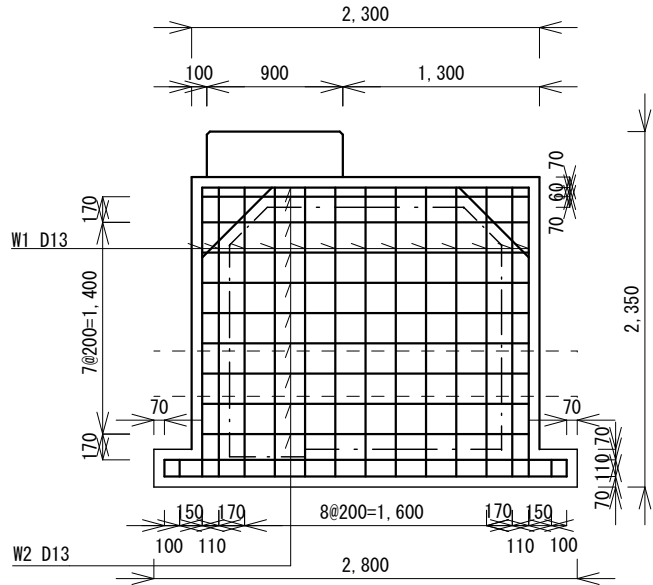
工事件名	(そ-3) 平瀬浄水場返送ポンプ流量計ほか更新工事						
工事場所	甲府市平瀬町437-3 (平瀬浄水場)						
図面名	返送ポンプ流量計変換器盤基礎図(新設)	縮尺	1/10	分割	4/6		
甲府市上下水道局	契約番号		マイクロナ				



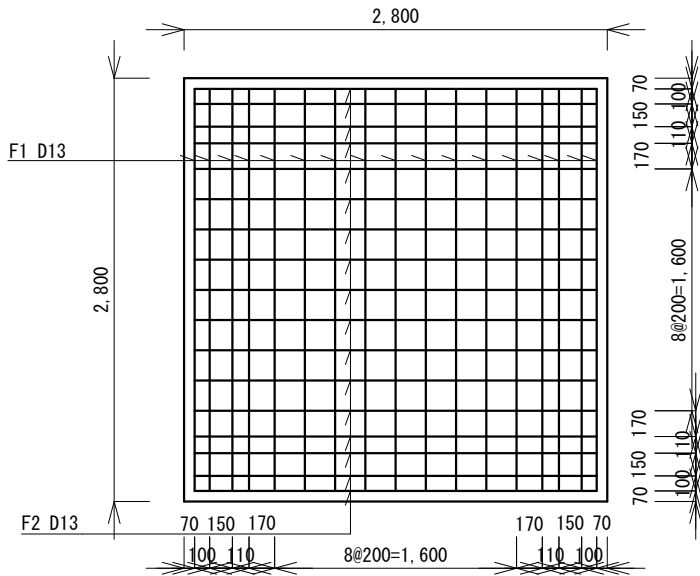
天版配筋図 S=1/50



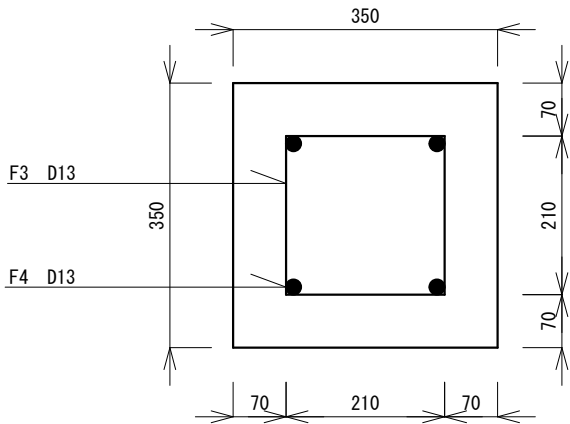
A-A' 断面図 S=1/50



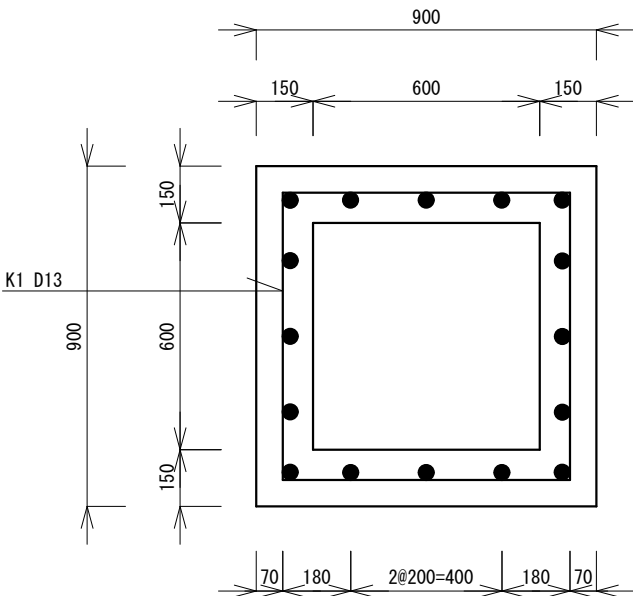
B-B' 断面図 S=1/50



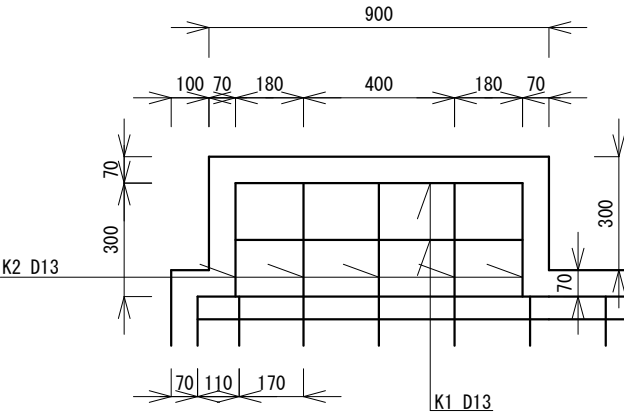
底版配筋図 S=1/50



架台コンクリート S=1/10



開口部配筋図 S=1/20



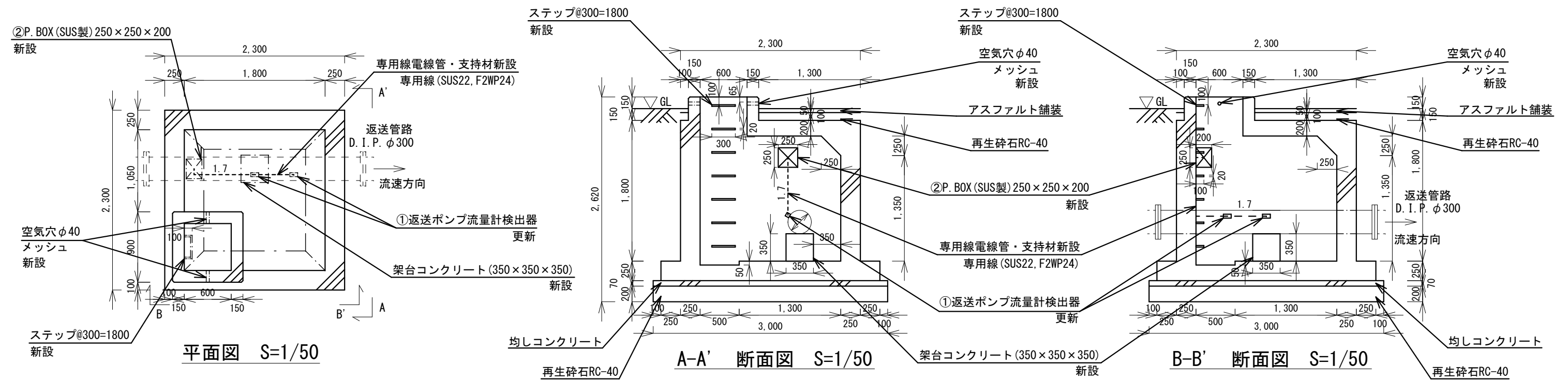
返送ポンプ流量計室配筋図(新設)

配筋加工図

名称	径	加工図	加工長	本数	延長
F1	D13		2,880	34	97,920
F2	D13		2,880	34	97,920
F3	D13		990	2	1,980
F4	D13		610	4	2,440
W1	D13		2,430	76	184,680
W2	D13		3,200	68	217,600
W3	D13		2,240	4	8,960
W4	D13		2,498	8	19,984
W5	D13		2,760	4	11,040
W6	D13		3,018	8	24,144
S1	D13		3,200	12	38,400
S2	D13		3,200	12	38,400
S3	D13		1,800	6	10,800
S4	D13		1,800	6	10,800
S5	D13		1220	4	4,880
S6	D13		2128	2	4,256
R1	D13		1,901	4	7,604
D1	D13		5,920	4	23,680
H1	D13		1,692	24	40,608
K1	D13		3,560	2	7,120
K2	D13		450	16	7,200

D13 860.4M

工事件名	(そ-3)平瀬浄水場返送ポンプ流量計ほか更新工事						
工事場所	甲府市平瀬町437-3 (平瀬浄水場)						
図面名	返送ポンプ流量計室配筋図(新設)	縮尺	1/10, 1/20, 1/50	分割	5/6		
甲府市上下水道局	契約番号		マイクNo.				



機器表

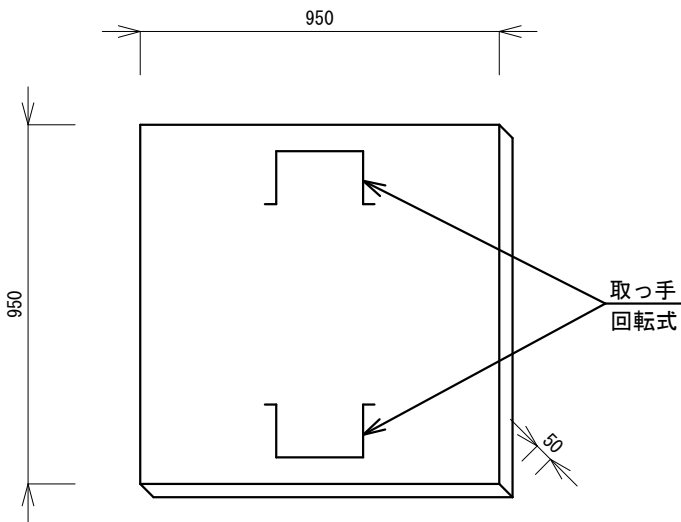
番号	名称	備考
①	返送ポンプ流量計検出器(超音波式)	防水仕様
②	P. BOX 250×250×200	SUS製
③	ピット蓋(縞鋼板蓋)950×950×50	SUS製

配線表

番号	自	至	ケーブルサイズ	接地線	電線管	備考
①	返送ポンプ流量計検出器	P. BOX (SUS製)	専用線	-	SUS22, F2WP24	新設(電線管・電線)
②	P. BOX (SUS製)	返送ポンプ流量計変換器	専用線	-	FEP30	新設(電線管・電線)

24N-8-25 6.18m3

18N-8-25 0.63m3



ピット蓋 S=1/20

返送ポンプ流量計室基礎図(新設)

工事件名	(そ-3) 平瀬浄水場返送ポンプ流量計ほか更新工事						
工事場所	甲府市平瀬町437-3 (平瀬浄水場)						
図面名	返送ポンプ流量計室基礎図(新設)	縮尺	1/20, 1/50	分割	6/6		
甲府市上下水道局	契約番号		マイクロNo.				