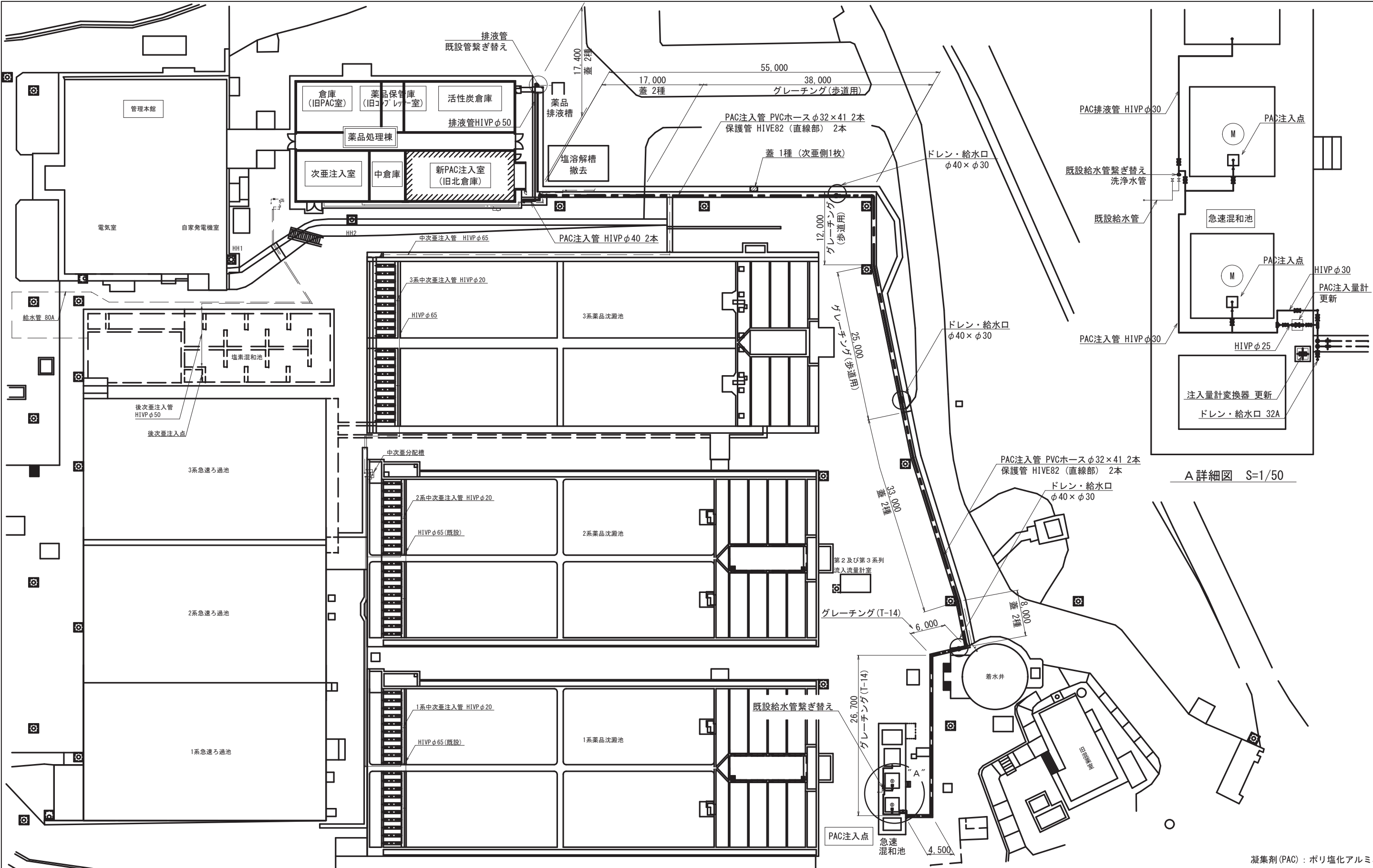


# (そ一7)平瀬浄水場PAC注入設備更新工事

## 図面一式

令和5年7月



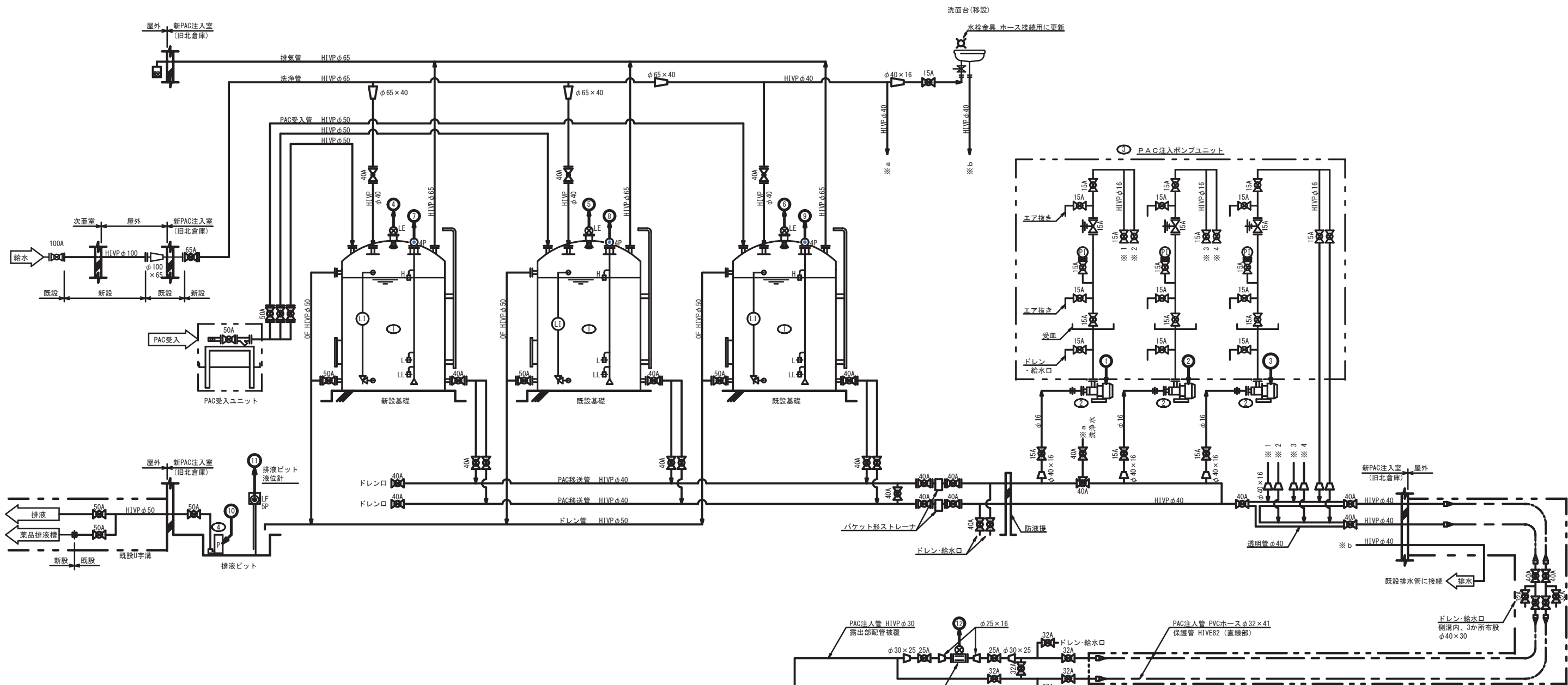
A 詳細図 S=1/50

凝集剤(PAC)：ポリ塩化アルミニウム

場内配管図 S=1/300

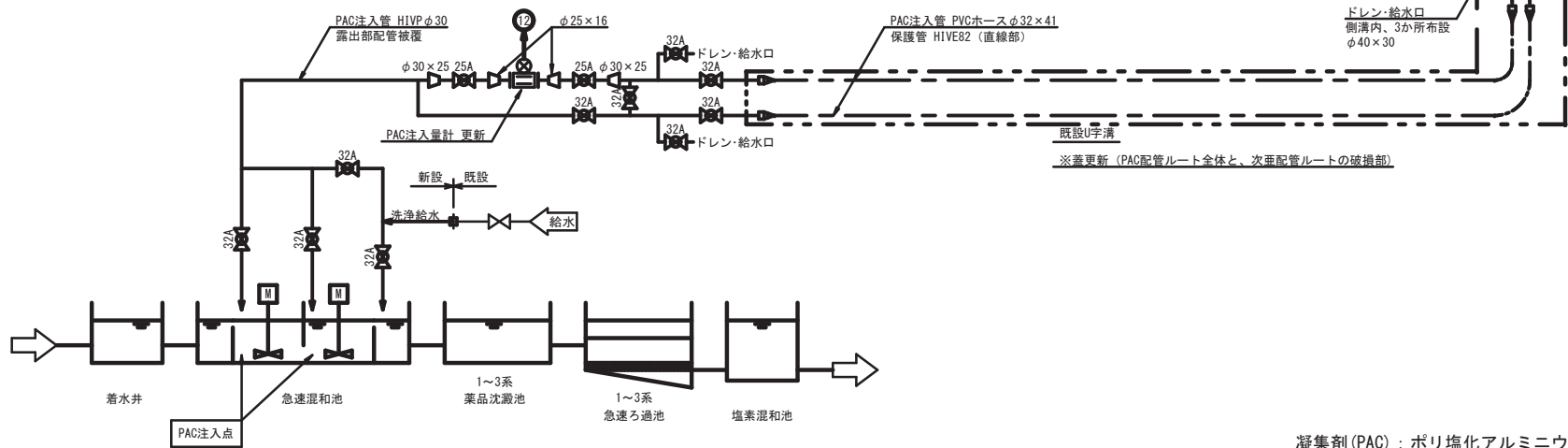
※ U字溝の蓋更新は、PAC配管ルート全体と、次亜配管ルートの破損部を更新する。

工 事 件 名	(そー 7) 平瀬浄水場 P A C 注入設備更新工事						
工 事 場 所	甲 府 市 平 瀬 町 437-3 (平瀬浄水場)						
図 面 名	場内配管図	縮 尺	1/300	割 割	1/13		
甲 府 市 上 下 水 道 局	契 約 番 号				マイ ク ロ No.		



凡例表	
記 号	名 称
	ボール弁
	ストップ弁
	三方弁
	ボールチャッキ弁
	背圧弁
	バケット形ストレーナ
	隔膜式圧力計
	電磁流量計
	超音波液面計
	電極式レベル計
	投込式レベル計(フロート)
	ホース継手(タケノコ)
	ユニオン
	防虫網

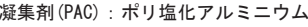
機器仕様			
機器番号	①	②	③
機器名称	PAC貯留槽	PAC注入ポンプユニット	PAC注入ポンプユニット
型 式	円筒形密閉槽	一軸ねじ式ポンプ	架台付ポンプ配管ユニット
仕 様	容量 20 m <sup>3</sup> (有効) 寸法 φ2,710×3,810H (直胴部) 材質 PE+SUS補強枠	インバータ制御 吐出量 60~5,000ml/min 吐出圧 MAX 0.2MPa AC210V 3φ 0.4kw 50Hz	概略寸法 1050×1500×1250H 材 質 SUS L50×50×4t 構 成 弁類15A 配管材料 HIVP φ16
数 量	3槽 (内1槽予備)	3台 (内1台予備)	1台
備 考	超音波液面計(分離形) フロート式液位計 目視液面計(φ270×127) 側面マンホール、梯子、手摺		メンテナンス受皿 PVC製 800×350×60H 6個

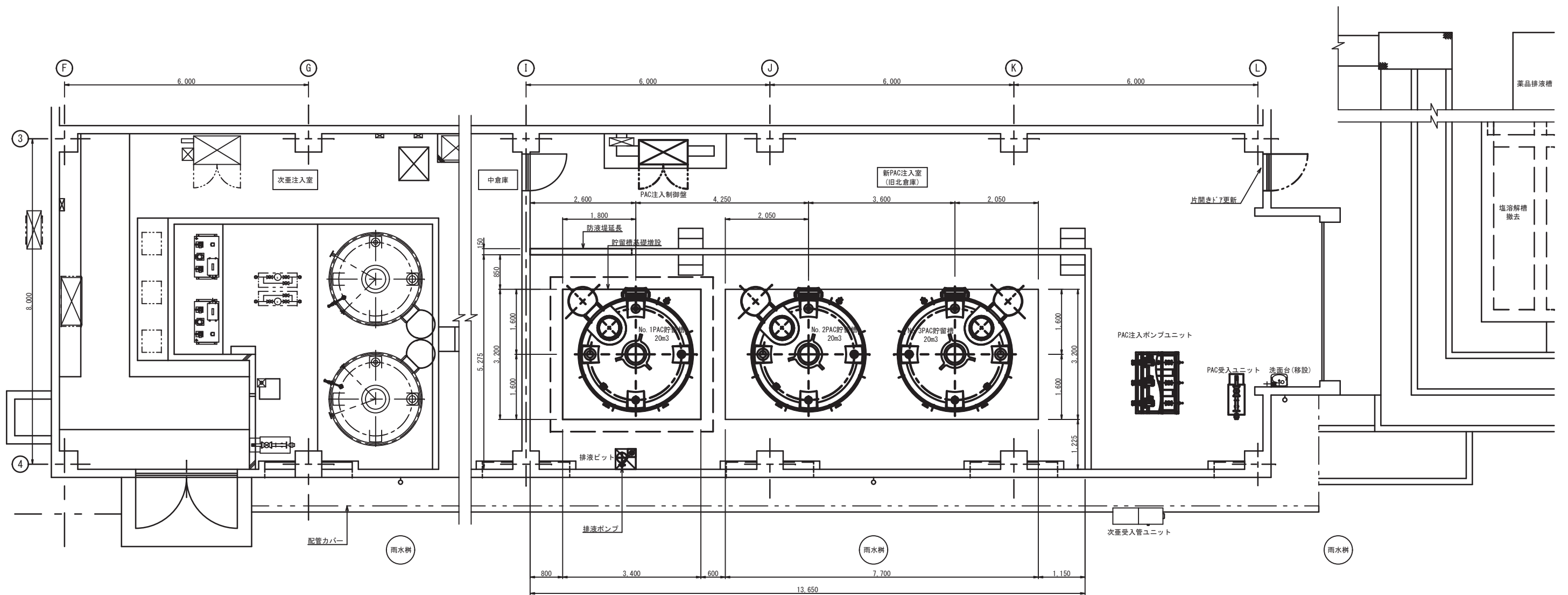


凝集剤(PAC)：ポリ塩化アルミニウム

工 事 件 名	(そー 7) 平瀬浄水場 P A C 注入設備更新工事						
工 事 場 所	甲府市平瀬町437-3 (平瀬浄水場)						
図 面 名	PAC注入設備 系統フローシート	縮 尺	NON	割 割	2/13		
甲府市上下水道局	契約番号				マイクロNo.		

P A C 注入設備系統フローシート S=NON

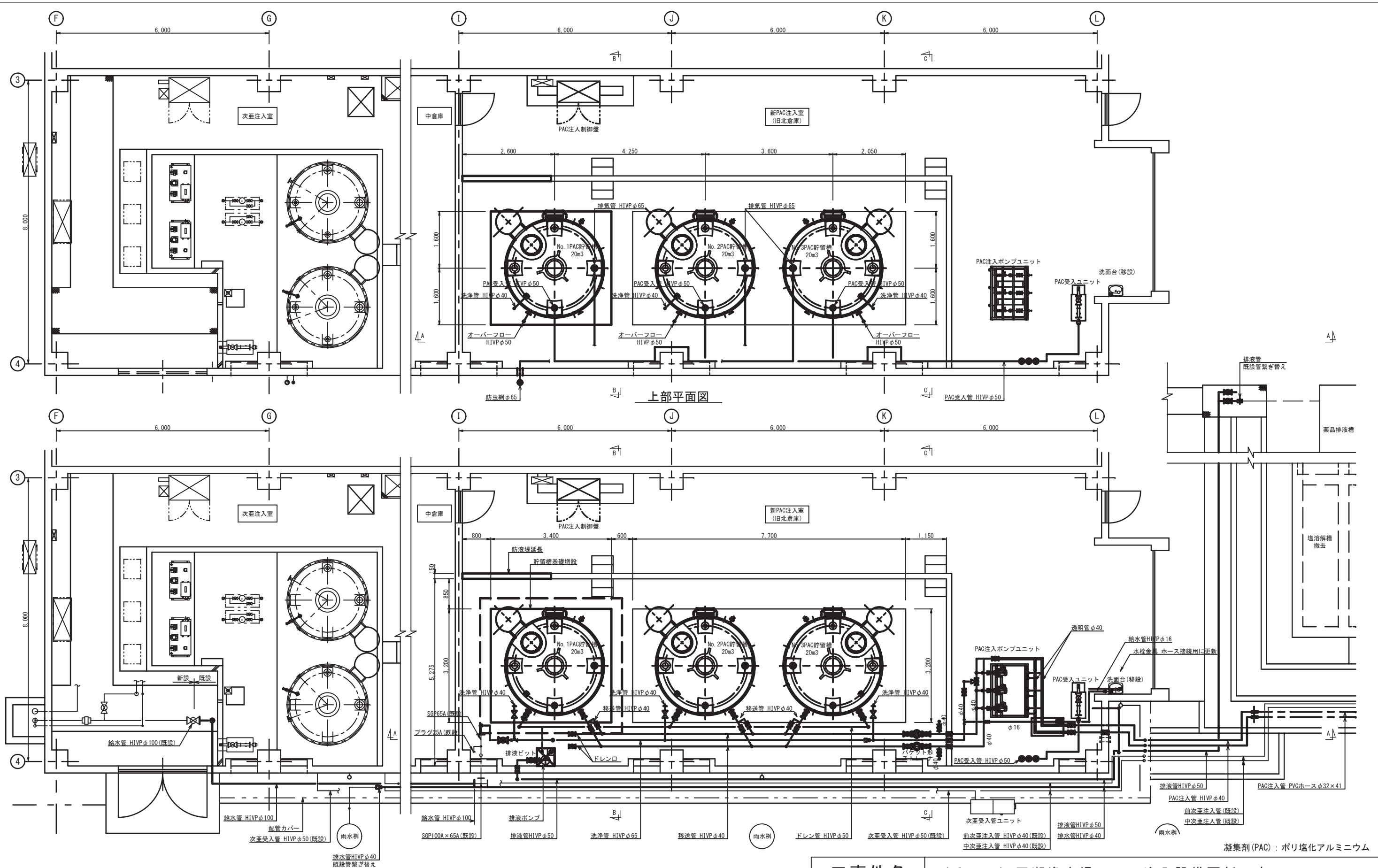




凝集剤 (PAC) : ポリ塩化アルミニウム

薬品処理棟配置図 S=1/50

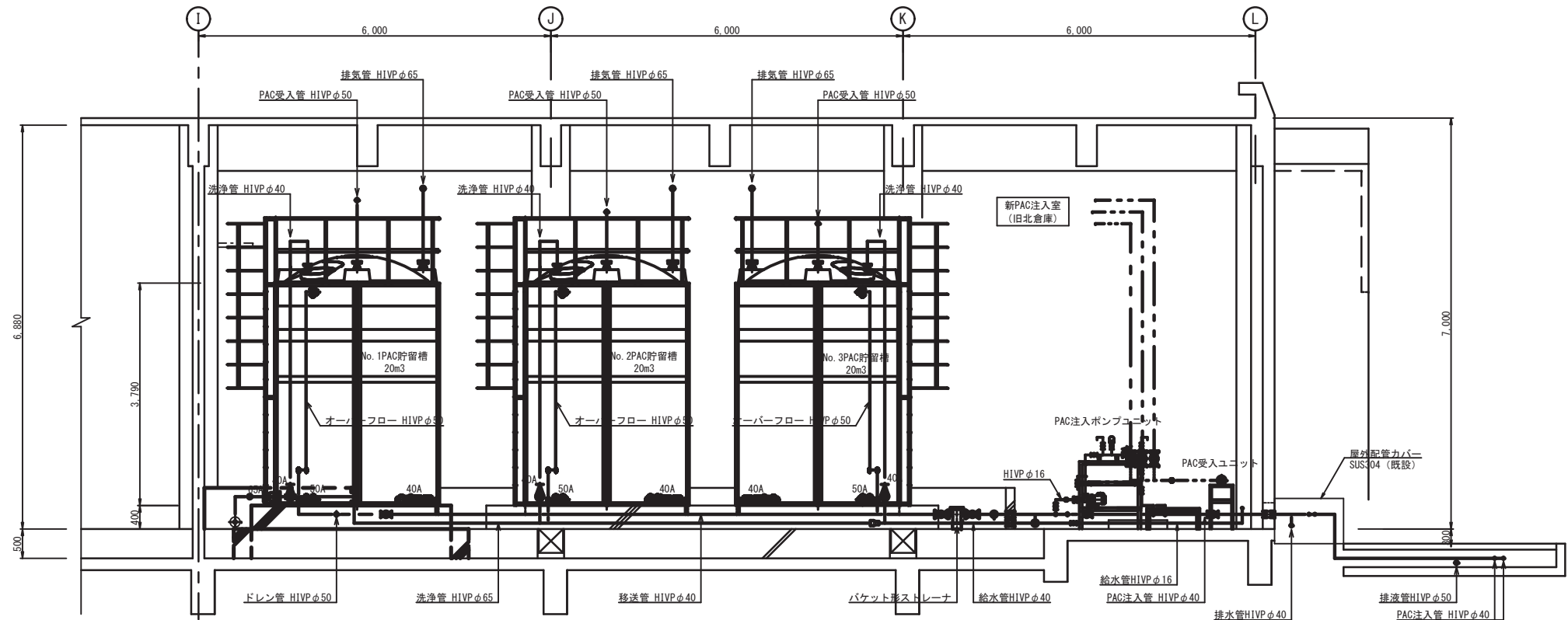
工 事 件 名	( そ ー 7 ) 平 瀬 浄 水 場 P A C 注 入 設 備 更 新 工 事									
工 事 場 所	甲 府 市 平 瀬 町 437-3 ( 平 瀬 浄 水 場 )									
図 面 名	薬 品 処 理 棟 配 置 図	縮 尺	1 / 50	分 割	4 / 13					
甲 府 市 上 下 水 道 局	契 約 番 号				マイ ク ロ No.					



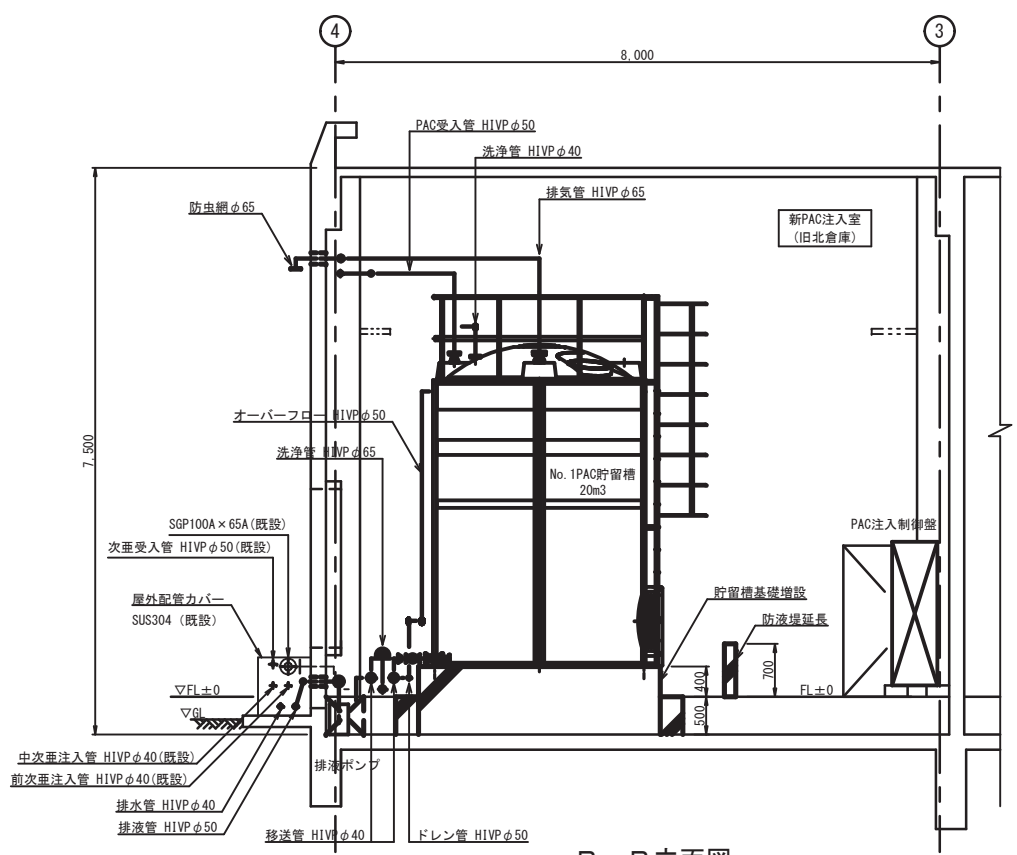
下部平面図

薬品処理棟平面図 S=1/50

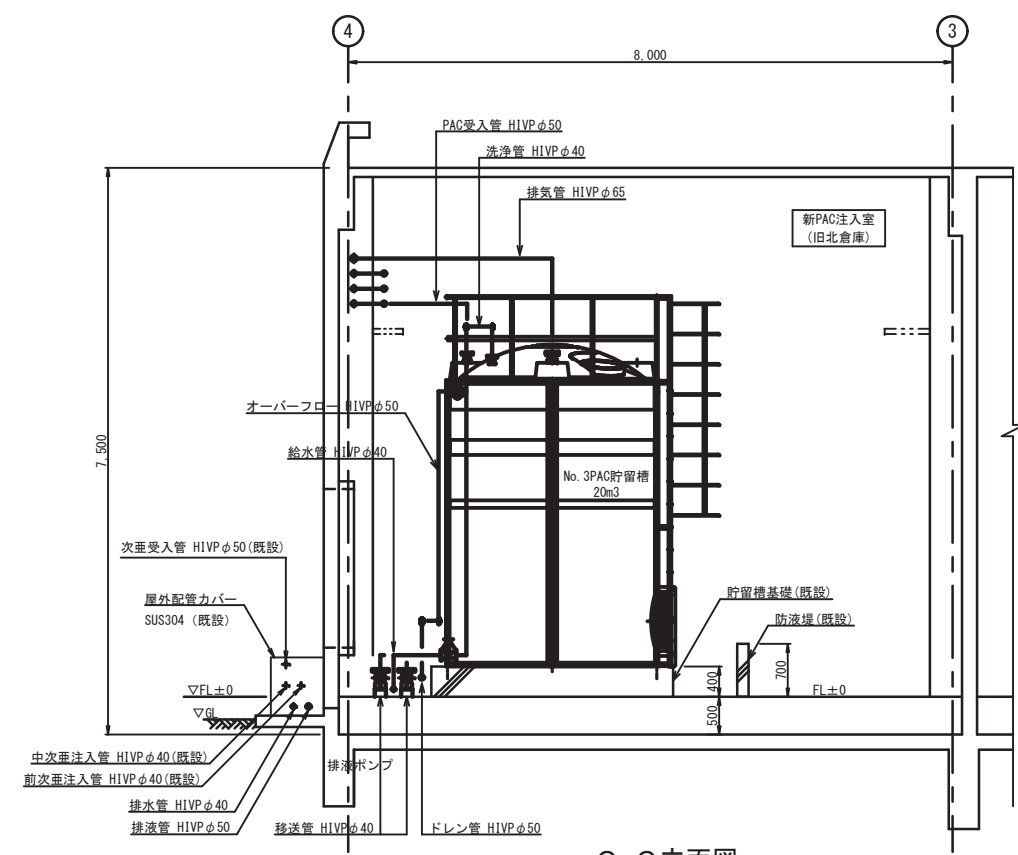
工 事 件 名	(そー 7) 平瀬浄水場 P A C 注入設備更新工事					
工 事 場 所	甲 府 市 平 瀬 町 437-3 (平瀬浄水場)					
図 面 名	薬品処理棟平面図	縮 尺	1/50	割 割	5/13	
甲 府 市 上 下 水 道 局		契 約 番 号	マイク ロ No.			



A-A 立面図



B-B 立面図

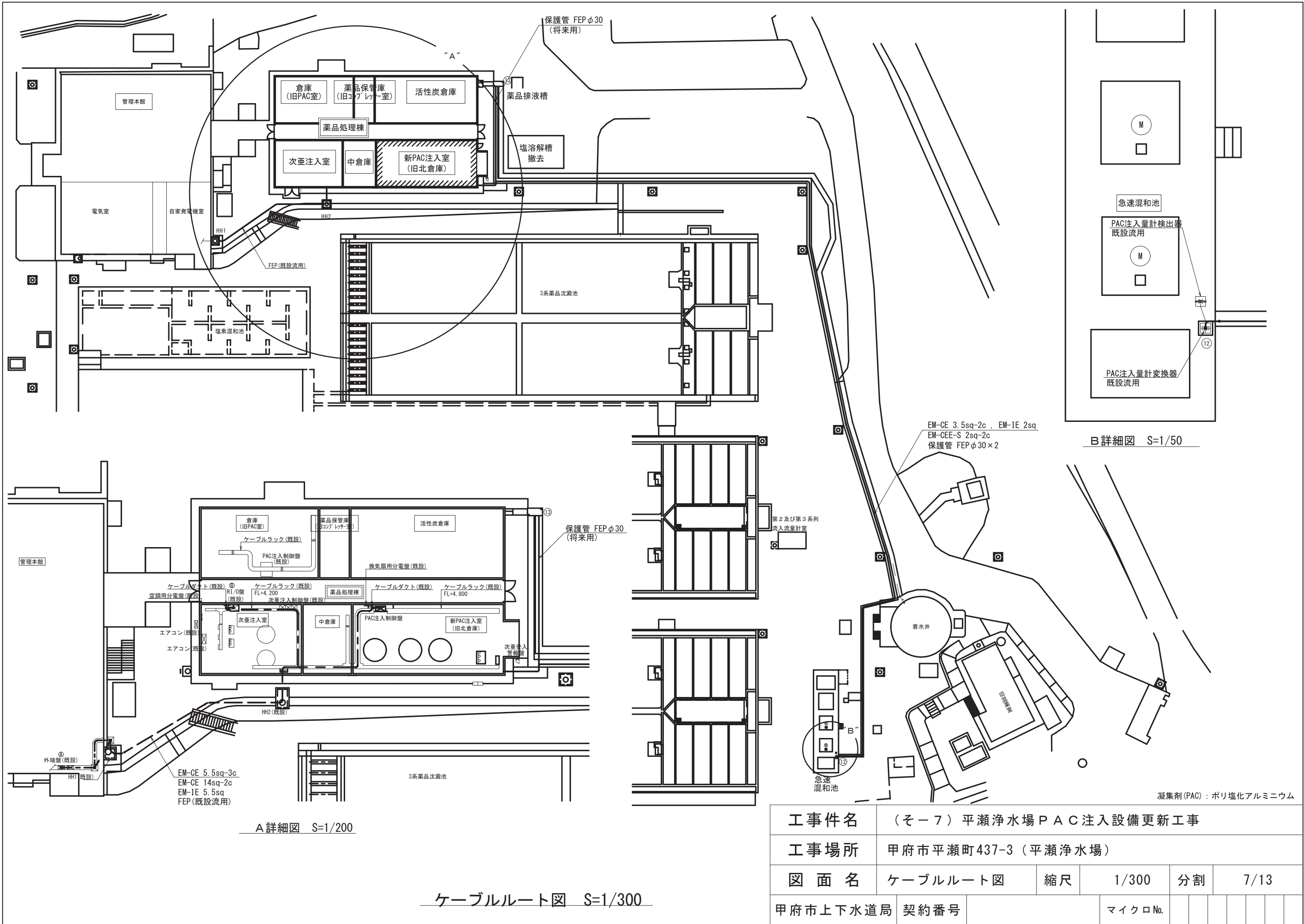


C-C 立面図

凝集剤 (PAC) : ポリ塩化アルミニウム

工 事 件 名	( そ ー 7 ) 平 瀬 浄 水 場 P A C 注 入 設 備 更 新 工 事									
工 事 場 所	甲 府 市 平 瀬 町 437-3 ( 平 瀬 浄 水 場 )									
図 面 名	PAC注入設備立面図	縮 尺	1/50	割 割	6/13					
甲 府 市 上 下 水 道 局	契 約 番 号				マ イ ク ロ N o.					

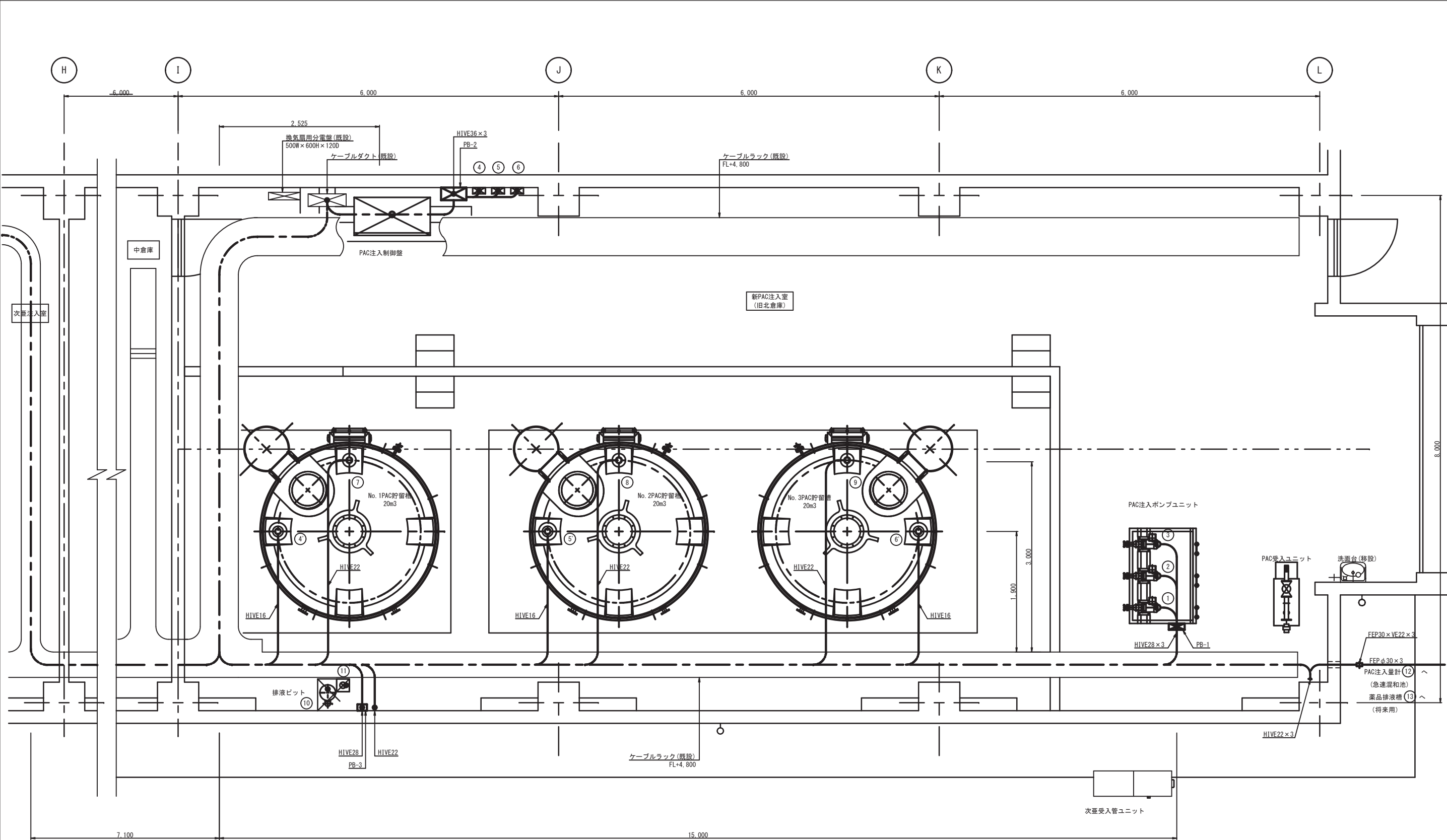




ケーブルルート図 S=1/300

工 事 件 名	（そー 7）平瀬浄水場 P A C 注入設備更新工事						
工 事 場 所	甲府市平瀬町437-3（平瀬浄水場）						
図 面 名	ケーブルルート図	縮 尺	1/300	割 割	7/13		
甲府市上下水道局	契約番号				マイクロNo.		





凝集剤(PAC)：ポリ塩化アルミニウム

工 事 件 名	(そー 7) 平瀬浄水場 P A C 注入設備更新工事						
工 事 場 所	甲府市平瀬町437-3 (平瀬浄水場)						
図 面 名	電線管布設図	縮 尺	1/30	割 割	8/13		
甲府市上下水道局	契約番号		マイクロ No.				

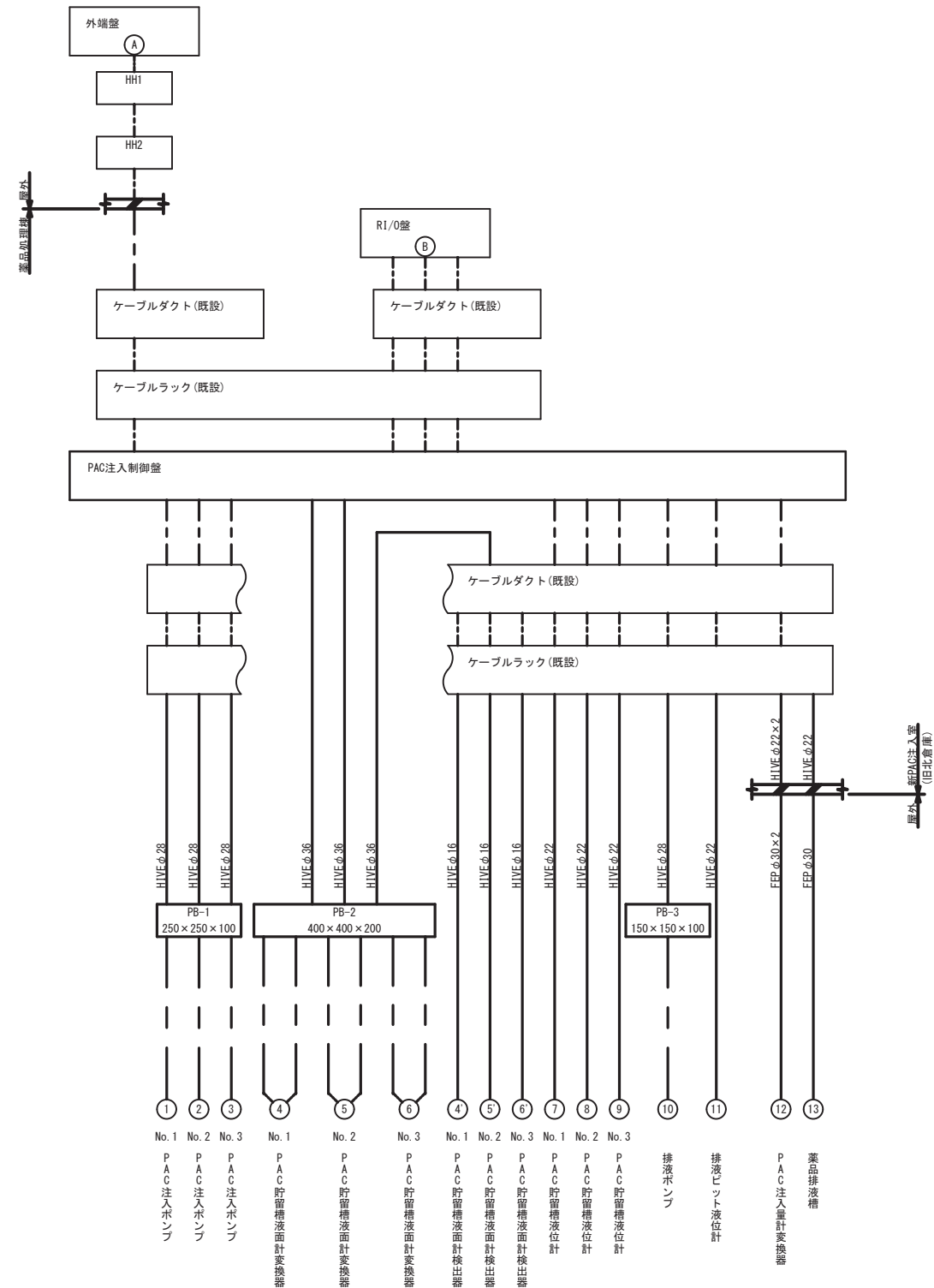
配線表

配線No.	配線区間		ケーブルサイズ	電線管		備 考
	自	至				
Ⓐ	外端壁	PAC注入制御壁	EM-CE 5.5sq-3c	FEP (既設)		
			EM-CE 14sq-2c			
			EM-IE 5.5sq			
Ⓑ	R1/O壁	PAC注入制御壁	EM-CEE 1.25sq-15c			
			EM-CEE 1.25sq-20c×2			
			EM-CEE-S 1.25sq-2c			
			EM-CEE-S 1.25sq-15c			
①	PAC注入制御壁	No. 1 PAC注入ポンプ	EM-CE 3.5sq-3c, EM-IE 2sq	HIVE φ28	PB-1	
②		No. 2 PAC注入ポンプ	EM-CE 3.5sq-3c, EM-IE 2sq	HIVE φ28		
③		No. 3 PAC注入ポンプ	EM-CE 3.5sq-3c, EM-IE 2sq	HIVE φ28		
④		No. 1 PAC貯留槽液面計変換器	EM-CE 2sq-2c, EM-IE 2sq	HIVE φ36	PB-2	
			EM-CEE-S 1.25sq-2c	HIVE φ36		
⑤		No. 2 PAC貯留槽液面計変換器	EM-CE 2sq-2c, EM-IE 2sq	④ と共用		
			EM-CEE-S 1.25sq-2c	④ と共用		
⑥	PAC注入制御壁	No. 3 PAC貯留槽液面計変換器	EM-CE 2sq-2c, EM-IE 2sq	④ と共用		
			EM-CEE-S 1.25sq-2c	④ と共用		
④			No. 1 PAC貯留槽液面計変換器	No. 1 PAC貯留槽液面計検出器		EM-CEE-S 1.25sq-2c
⑤	No. 2 PAC貯留槽液面計変換器	No. 2 PAC貯留槽液面計検出器	EM-CEE-S 1.25sq-2c	④ と共用	HIVE φ16	
⑥	No. 3 PAC貯留槽液面計変換器	No. 3 PAC貯留槽液面計検出器	EM-CEE-S 1.25sq-2c	④ と共用	HIVE φ16	
⑦	PAC注入制御壁	No. 1 PAC貯留槽液位計	EM-CEE 1.25sq-4c	HIVE φ22		
⑧		No. 2 PAC貯留槽液位計	EM-CEE 1.25sq-4c	HIVE φ22		
⑨		No. 3 PAC貯留槽液位計	EM-CEE 1.25sq-4c	HIVE φ22		
⑩		排液ポンプ	EM-CE 3.5sq-3c, EM-IE 2sq	HIVE φ28	PB-3	
⑪		排液ピット液位計	EM-CEE 1.25sq-5c	HIVE φ22		
⑫	PAC注入制御壁	PAC注入量計変換器	EM-CE 3.5sq-2c, EM-IE 2sq	HIVE φ22	FEP φ30	
			EM-CEE-S 2sq-2c	HIVE φ22	FEP φ30	
⑬	ケーブルラック (既設)	薬品排液槽		HIVE φ22	FEP φ30	電線管のみ

ブルボックス表

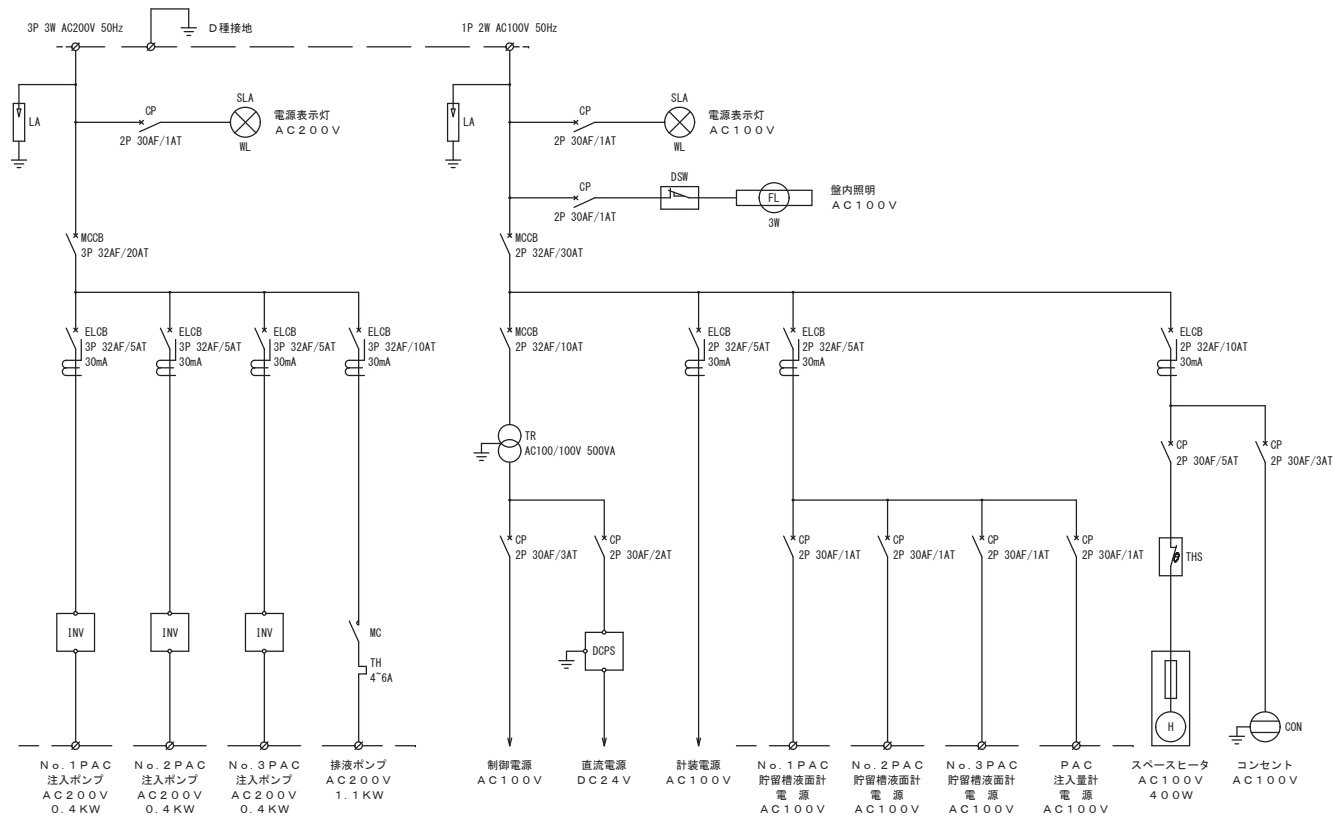
記号	寸法	材質	備考
PB-1	250 × 250 × 100	PVC	
PB-2	400 × 400 × 200	PVC	
PB-3	150 × 150 × 100	PVC	

配線系統図

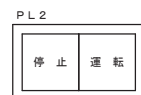


凝集剤 (PAC) : ポリ塩化アルミニウム

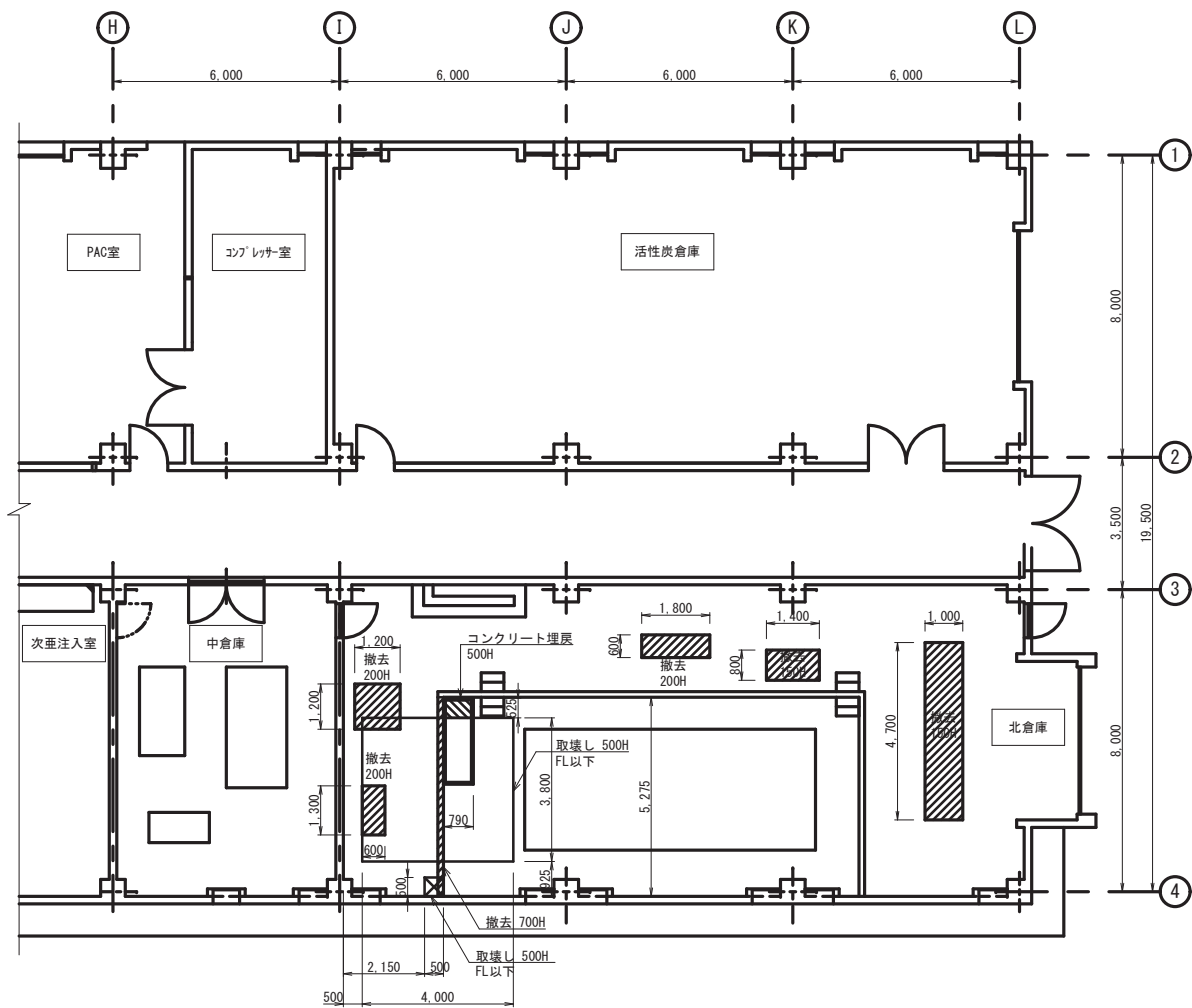
工 事 件 名	（そー 7）平瀬浄水場 P A C 注入設備更新工事									
工 事 場 所	甲 府 市 平 瀬 町 437-3 （平瀬浄水場）									
図 面 名	配線表・配線系統図	縮 尺	NON	割 割	9/13					
甲 府 市 上 下 水 道 局	契 約 番 号				マイ ク ロ No.					



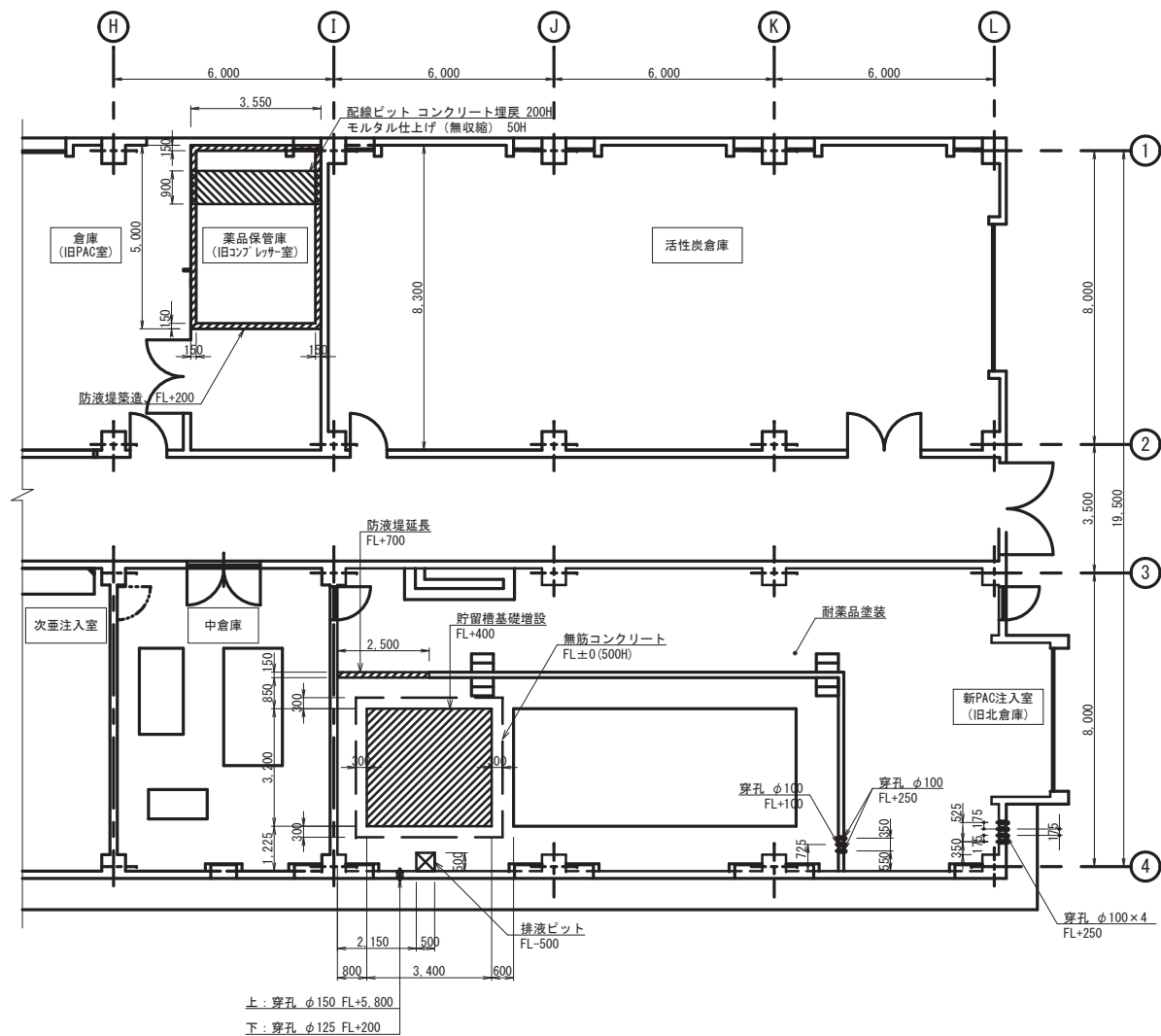
## 単線結線図

[illegible]

工 事 件 名	( そ - 7 ) 平瀬浄水場 P A C 注入設備更新工事												
工 事 場 所	甲府市平瀬町437-3 ( 平瀬浄水場 )												
図 面 名	PAC注入制御盤外形図 ・単線結線図	縮 尺	1/10		割 割	10/13							
甲府市上下水道局	契 約 番 号				マイ ク ロ No.								



基礎撤去図

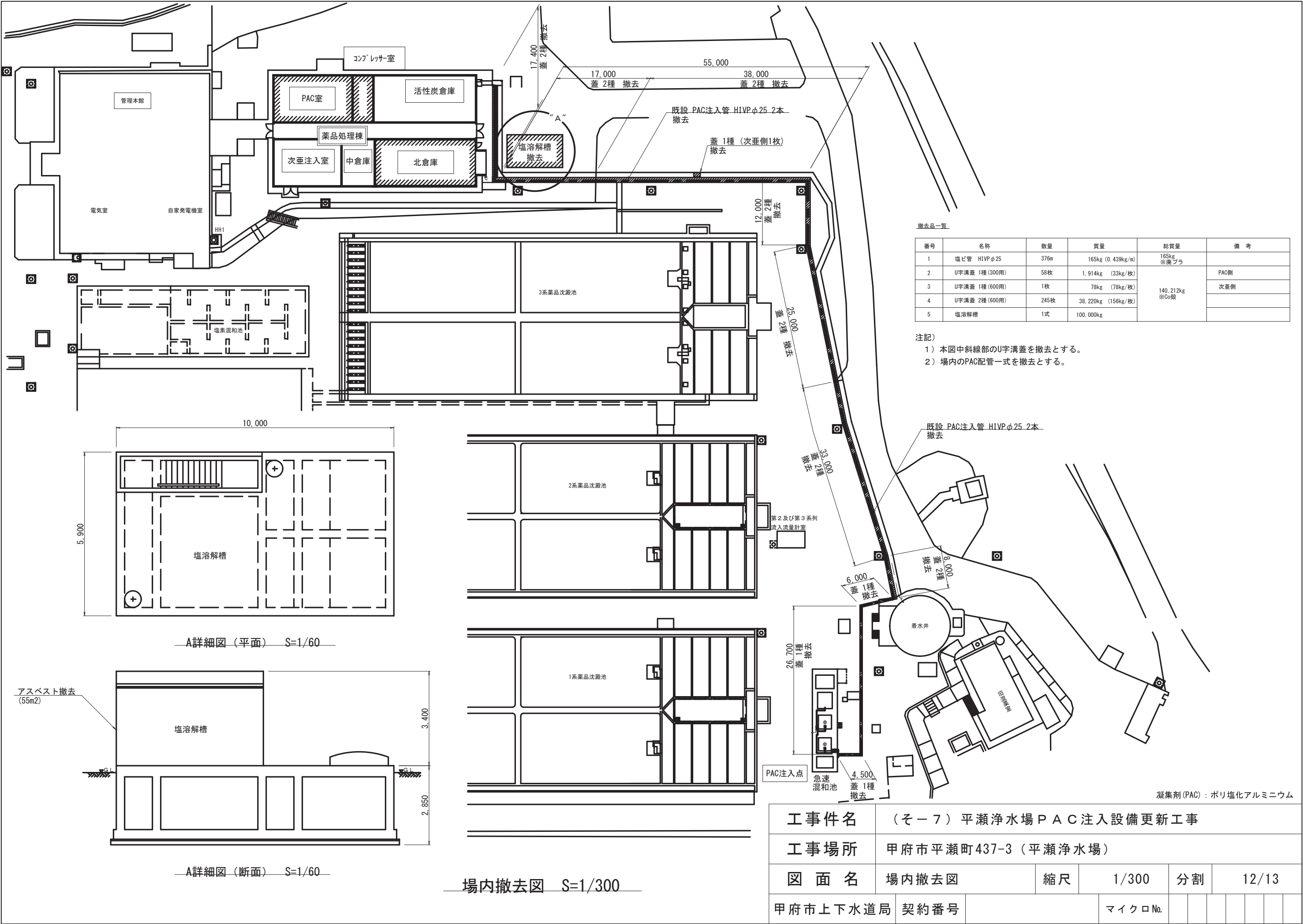


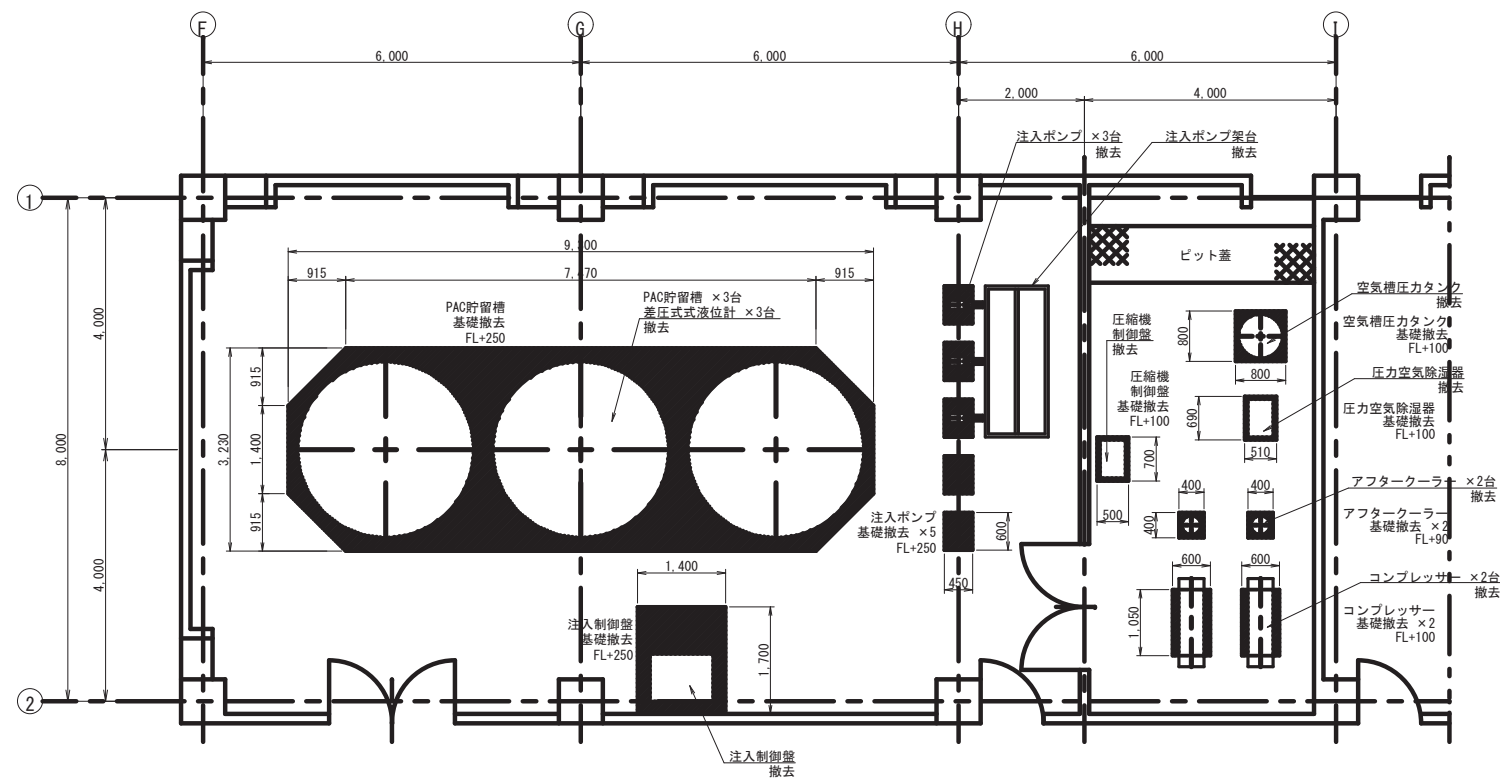
基礎築造図

※ 新PAC注入室および床全面、機械基礎表面に、耐薬品塗装を行う。  
防液堤内の壁面は、防液堤の高さまでを塗装する。

凝集剤 (PAC) : ポリ塩化アルミニウム

工 事 件 名	( そ ー 7 ) 平 瀬 浄 水 場 P A C 注 入 設 備 更 新 工 事						
工 事 場 所	甲 府 市 平 瀬 町 437-3 ( 平 瀬 浄 水 場 )						
図 面 名	薬品処理棟基礎改造図	縮 尺	1/100	割 割	11/13		
甲 府 市 上 下 水 道 局	契 約 番 号				マイ ク ロ No.		





平面図

機器 撤去品一覧

番号	機器名称	数量	質量	総質量	備 考
1	注入制御盤	1 面	450kg	750kg ※有価物	PAC注入室
2	圧縮機制御盤	1 面	300kg		コンプレッサー室
3	差圧式液位計	3 台	60kg (20kg/台)	30,370kg ※金属くず	PAC注入室
4	注入ポンプ	3 台	150kg (50kg/台)		PAC注入室
5	PAC貯留槽	3 基	29,100kg (9,700kg/基)		PAC注入室
6	ポンプ配管架台	1 基	80kg		PAC注入室
7	空気槽圧力タンク	1 基	400kg		コンプレッサー室
8	コンプレッサー	2 台	400kg (200kg/台)		コンプレッサー室
9	圧力空気除湿器	1 台	100kg		コンプレッサー室
10	アフタークーラー	2 台	80kg (40kg/台)		コンプレッサー室

注記)

- 1) 本図中斜線部の基礎コンクリートを撤去とする。
- 2) PAC注入設備室内の機器・配管・ケーブル類の一式を撤去とする。
- 3) コンプレッサー室内の機器・配管・ケーブル・ピット蓋の一式を撤去とする。

凝集剤 (PAC) : ポリ塩化アルミニウム

工 事 件 名	( そ ー 7 ) 平 瀬 浄 水 場 P A C 注 入 設 備 更 新 工 事									
工 事 場 所	甲 府 市 平 瀬 町 437-3 ( 平 瀬 浄 水 場 )									
図 面 名	既 設 設 備 撤 去 図	縮 尺	1 / 60	割 割	13 / 13					
甲 府 市 上 下 水 道 局	契 約 番 号				マイ ク ロ No.					