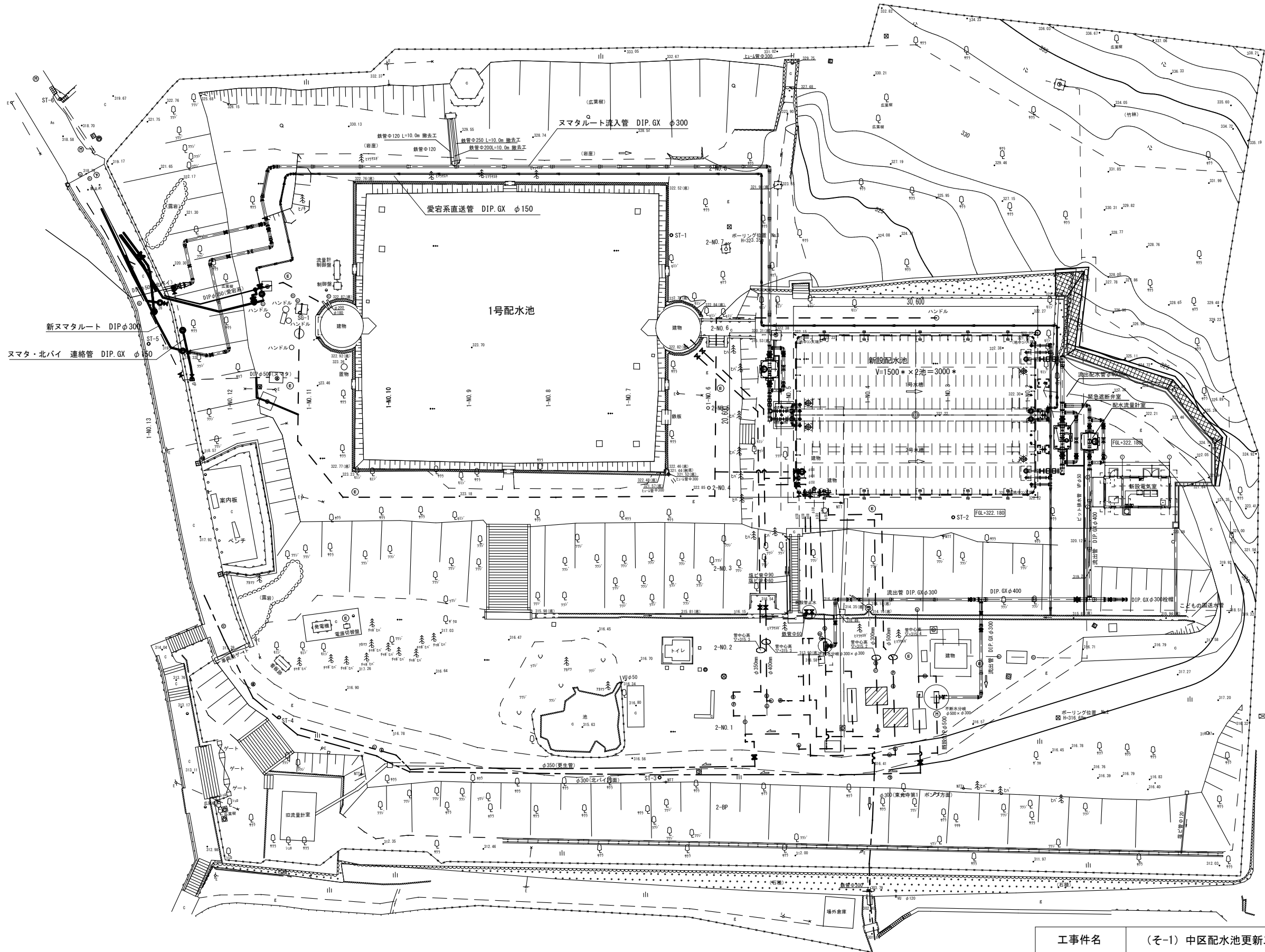


$S=1/250$ 

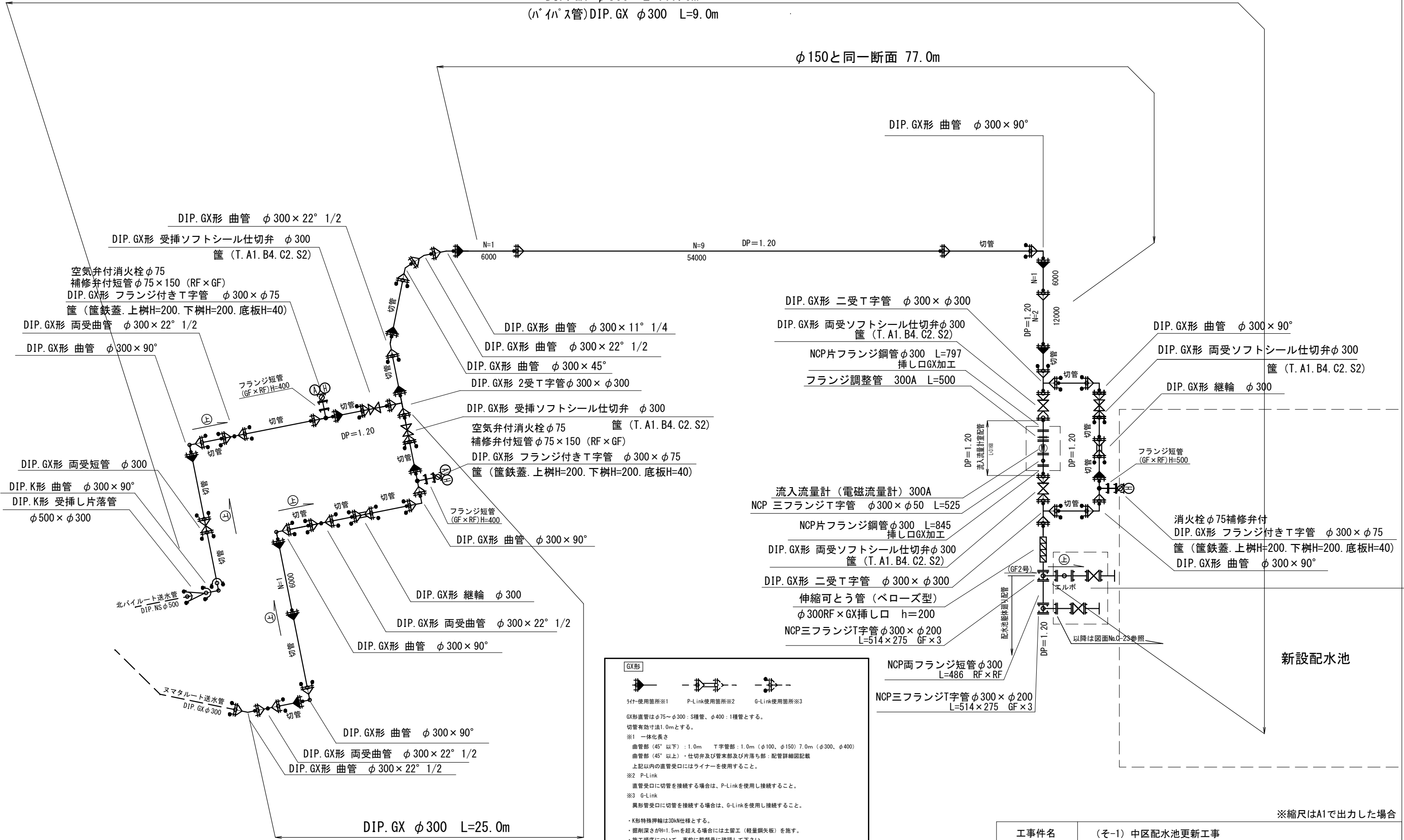
※縮尺はA1で出力した場合

工事件名	(そ-1) 中区配水池更新工事												
工事場所	甲府市愛宕町327番地 (中区配水池内)												
図 面 名	場内配管平面図			縮 尺	1 : 250		分 割	H-1					
甲府市上下水道局	管理番号	R5-そ-1			マイクNo.								

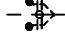
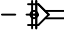

場内配管（流入管）管割図（1）

DIP. GX ϕ 300 L=117.0m
(パイパス管) DIP. GX ϕ 300 L=9.0m

ϕ 150と同一断面 77.0m



GX形



5ヶ所使用箇所※1 P-Link使用箇所※2 G-Link使用箇所※3

GX形直管は ϕ 75～ ϕ 300 : S種管、 ϕ 400 : I種管とする。
切管有効寸法1.0mとする。

※1 一体化長さ
曲管部 (45° 以下) : 1.0m T字管部 : 1.0m (ϕ 100, ϕ 150) 7.0m (ϕ 300, ϕ 400)
曲管部 (45° 以上) ・仕切弁及び管末部及び片落ち部 : 配管詳細図記載
上記以内の直管受口にはライナーを使用すること。

※2 P-Link
直管受口に切管を接続する場合は、P-Linkを使用し接続すること。

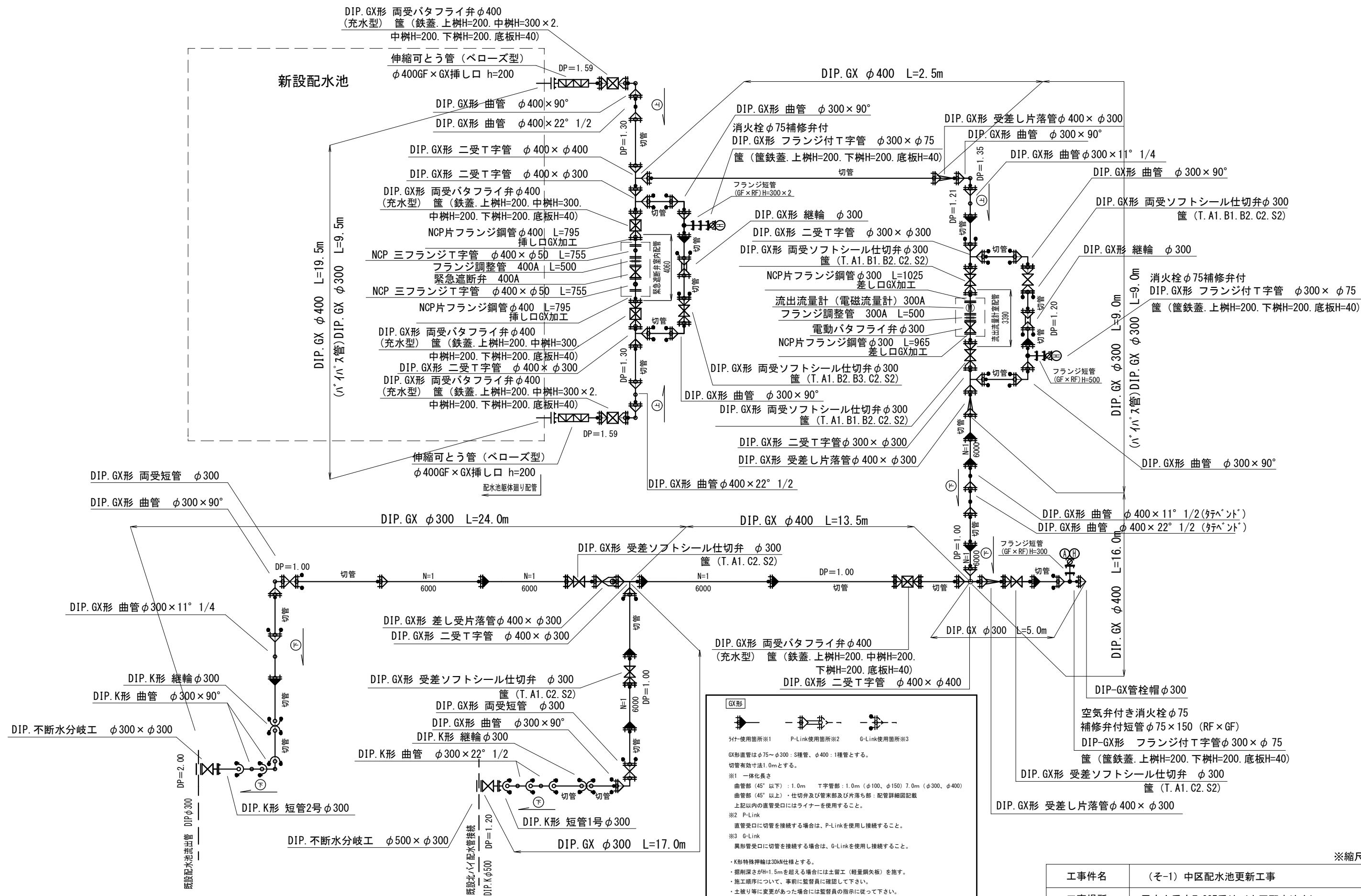
※3 G-Link
異形管受口に切管を接続する場合は、G-Linkを使用し接続すること。

・K形特殊押輪は30kN仕様とする。
・掘削深さがH=1.5mを超える場合には土留工 (軽量鋼矢板) を施す。
・施工順序について、事前に監督員に確認して下さい。
・土盛り等に変更があった場合には監督員の指示に従って下さい。
・現場状況により上記の配管と相違が生じる場合には、監督員との協議を行って下さい。
・NCPナイロンコーティング鋼管等の寸法は参考値であり、
起工測量にて寸法を確認し、施工すること。
・フランジはGF接合とし、同種金属の接合箇所にはGFガスケット1号を使用し、
異種金属の接合箇所にはGFガスケット2号を接合すること。

※縮尺はA1で出力した場合

工事件名	(そ-1) 中区配水池更新工事									
工事場所	甲府市愛宕町327番地 (中区配水池内)									
図面名	場内配管 (流入管) 管割図 (1)	縮尺	Free	分割	H-2					
甲府市上下水道局	管理番号	R5-そ-1	マイクNo.							

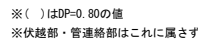
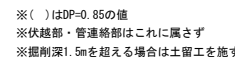
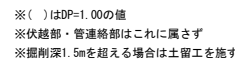
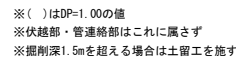
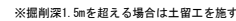
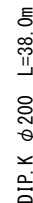
場内配管（流出管）管割図（2）



※縮尺はA1で出力した場合

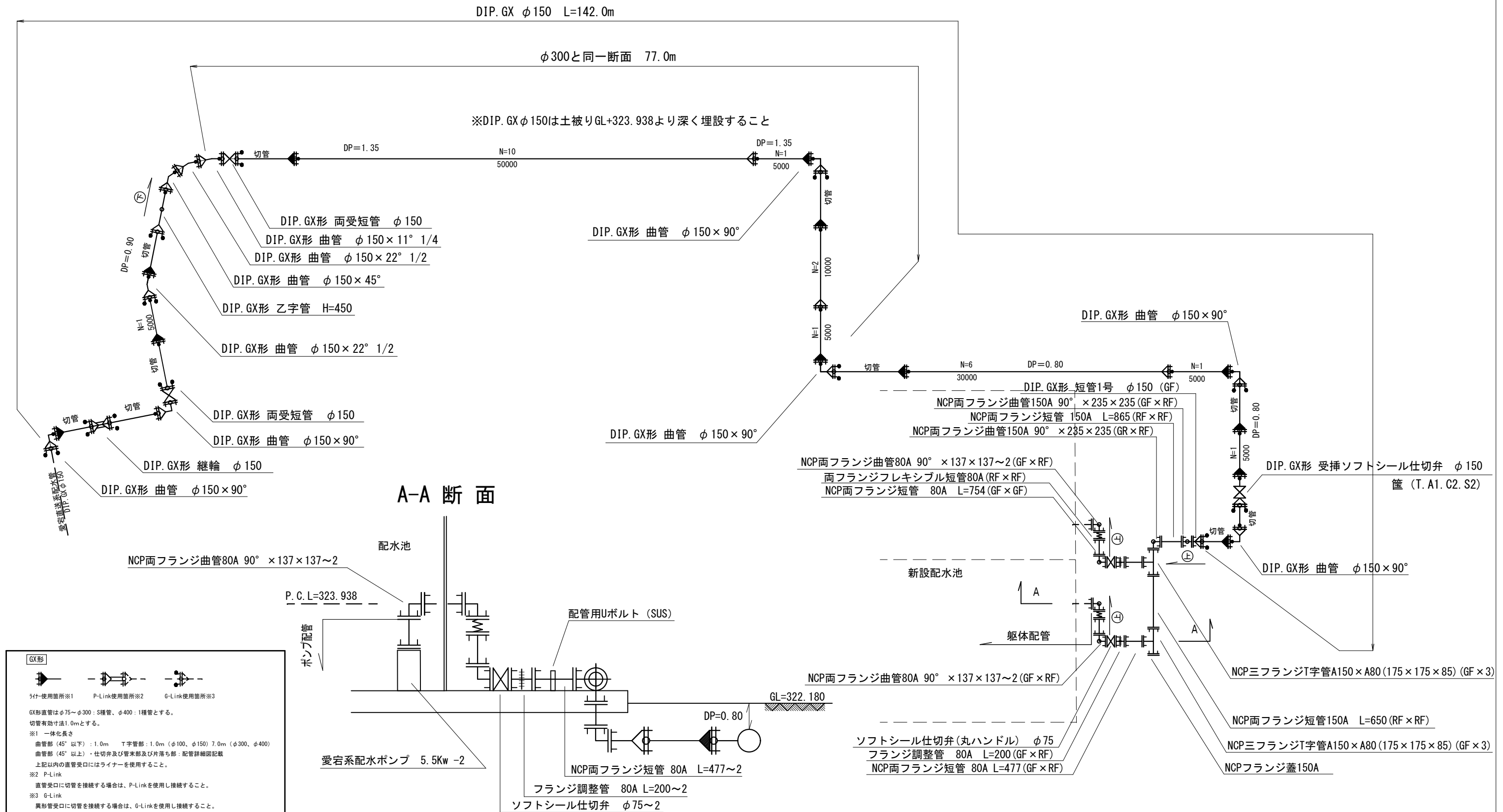
工事件名	(そ-1) 中区配水池更新工事												
工事場所	甲府市愛宕町327番地 (中区配水池内)												
図 面 名	場内配管 (流出管) 管割図 (2)			縮 尺	Free		分 割		H-3				
甲府市上下水道局	管理番号	R5-そ-1			マイクNo.								

土工標準図 S=1:20



工事件名	(そ-1) 中区配水池更新工事												
工事場所	甲府市愛宕町327番地 (中区配水池内)												
図 面 名	場内配管 (排水・越流管) 管制図 (3)			縮 尺	Free			分 割		H-4			
甲府市上下水道局	管理番号		R5-そ-1			マイクNo.							

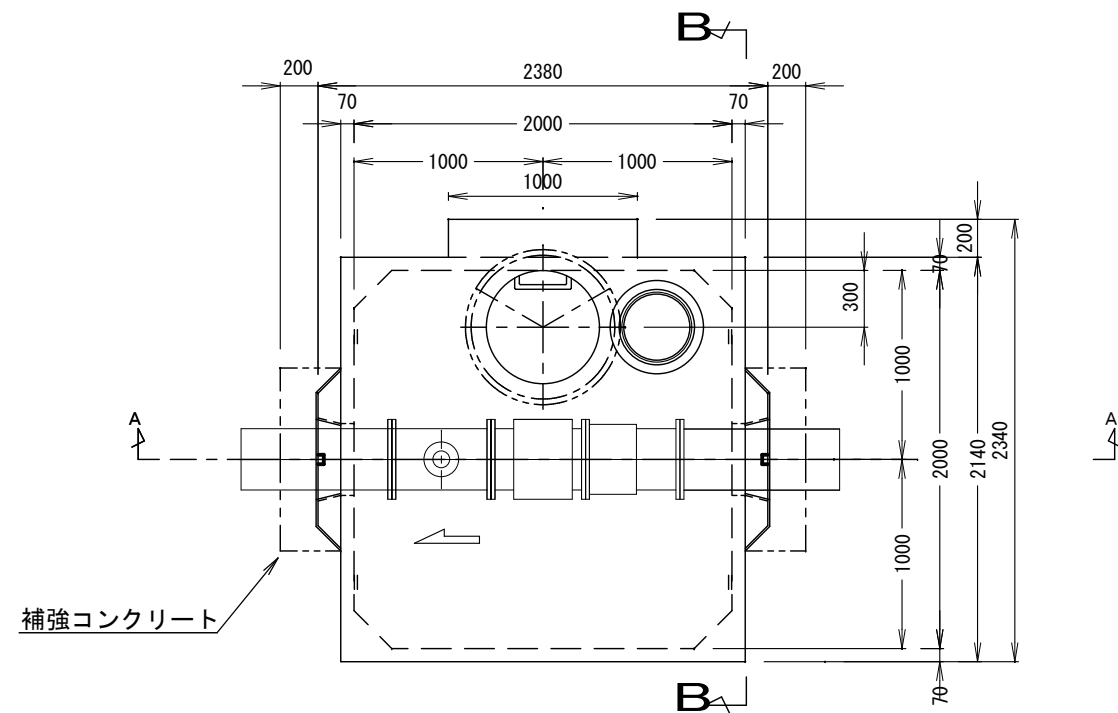
場内配管（愛宕系直送管）管割図（4）



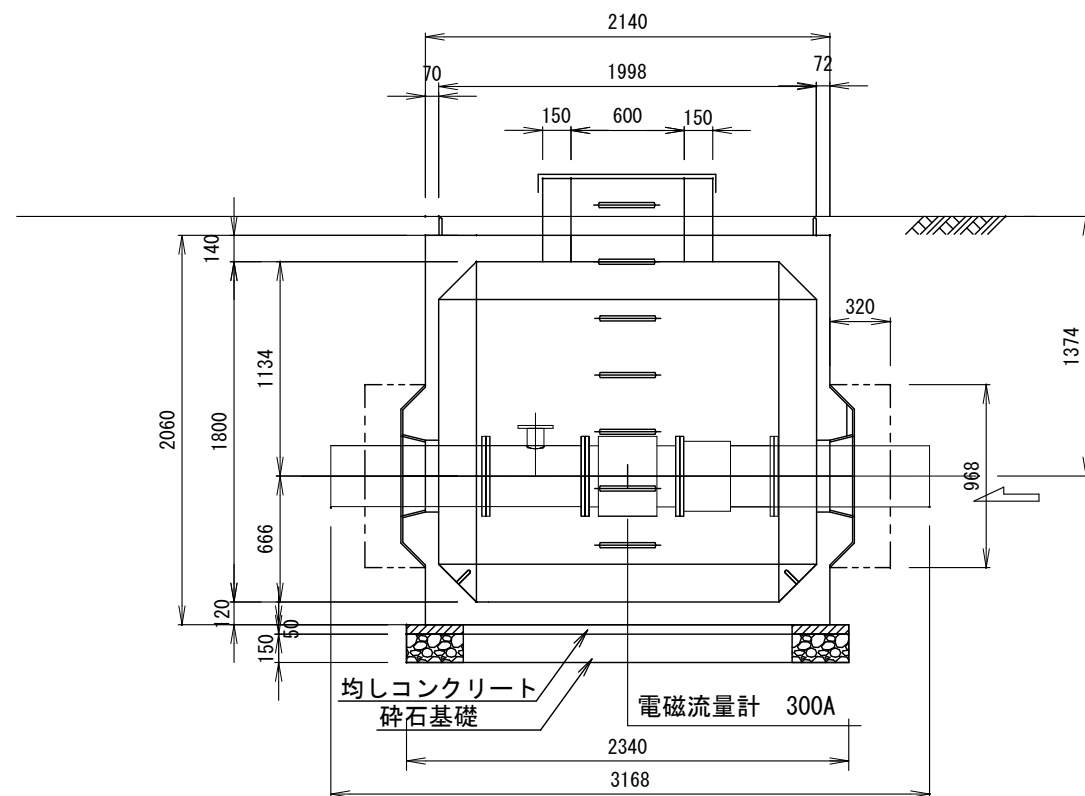
※縮尺はA1で出力した場合

工事件名	(そ-1) 中区配水池更新工事									
工事場所	甲府市愛宕町327番地（中区配水池内）									
図面名	場内配管（愛宕系直送管）管割図（4）	縮尺	Free	分割	H-5					
甲府市上下水道局	管理番号	R5-そ-1	マイクNo.							

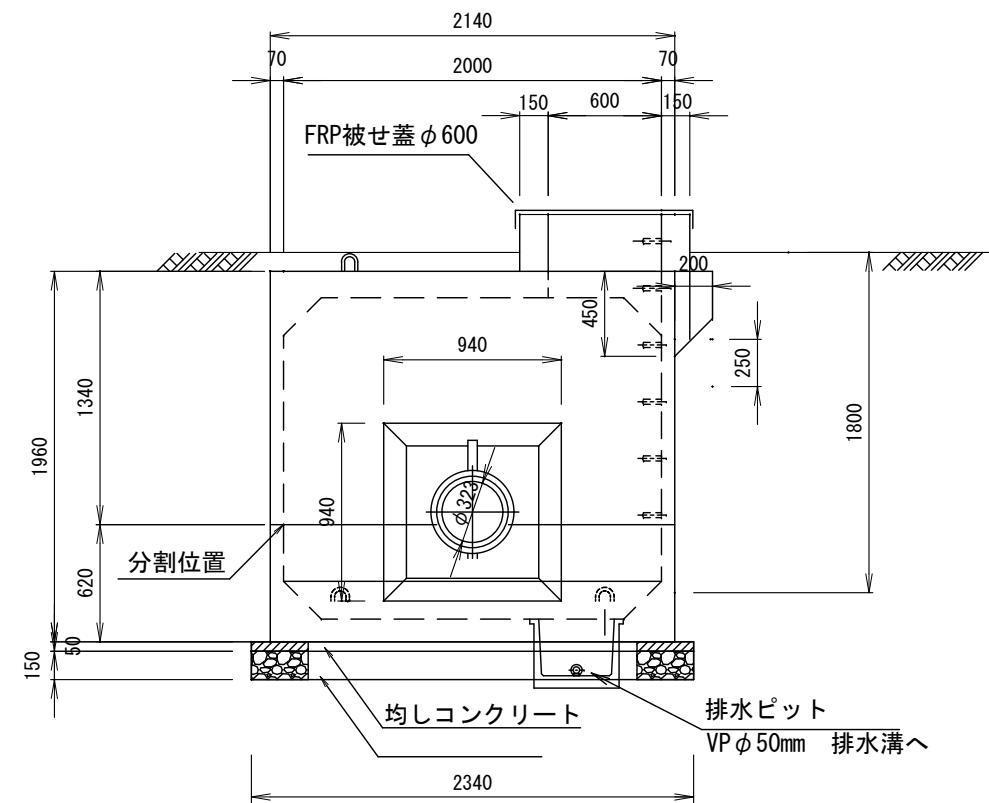
流入流量計室構造図（レジコン2000×2000×H1800）S=1/20（A1）



平面図



A-A断面図

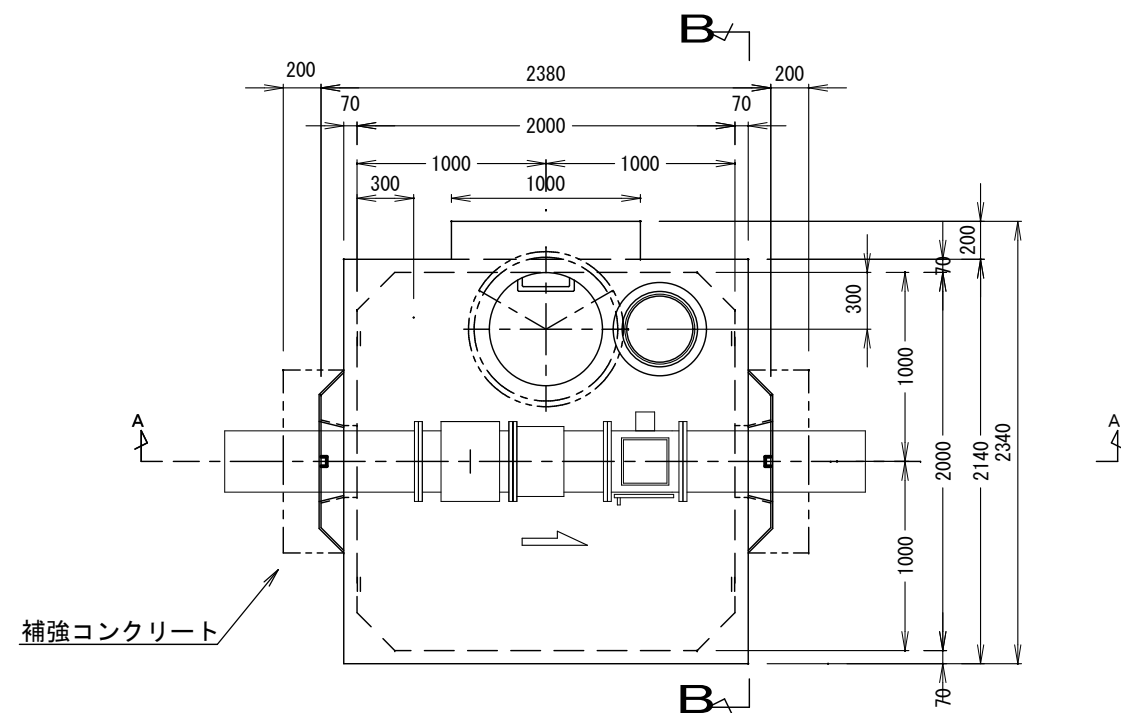


B-B断面図

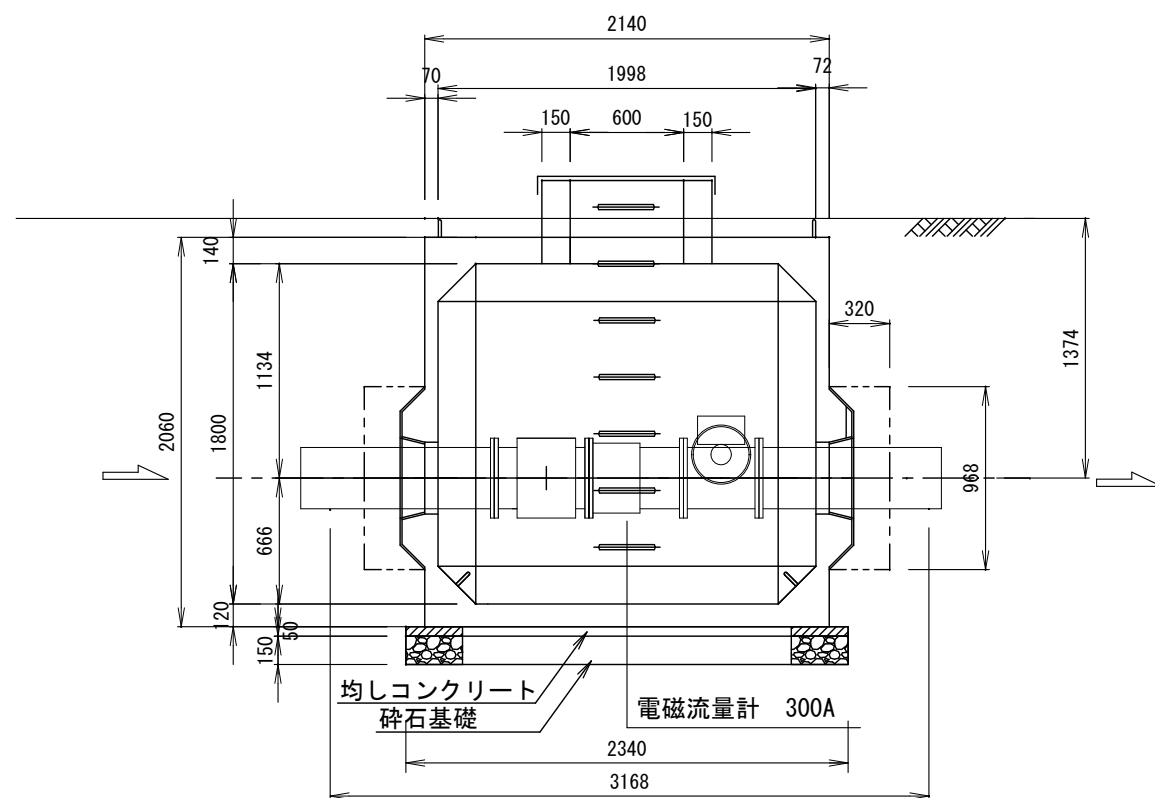
※縮尺はA1で出力した場合

工事件名	(そ-1) 中区配水池更新工事							
工事場所	甲府市愛宕町327番地（中区配水池内）							
図面名	流入流量計室構造図	縮尺	1:20	分割	H-6			
甲府市上下水道局	管理番号	R5-そ-1	マイクNo.					

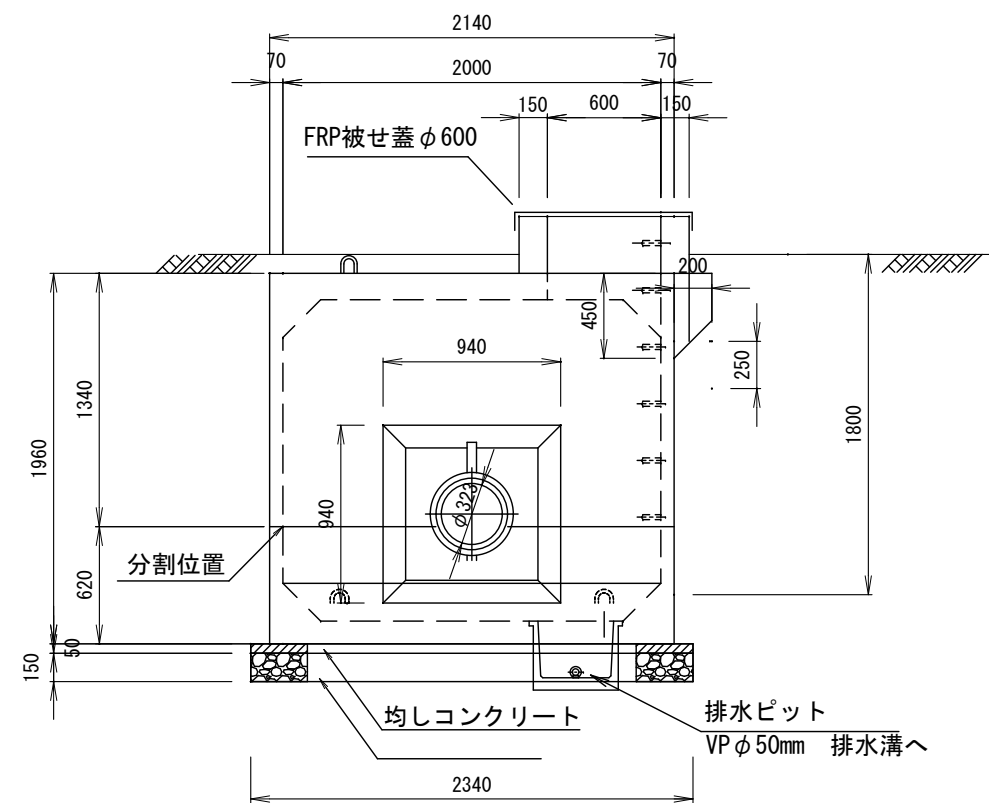
流出流量計室構造図（レジコン2000×2000×H1800）S=1/20（A1）



平面図



A-A断面図

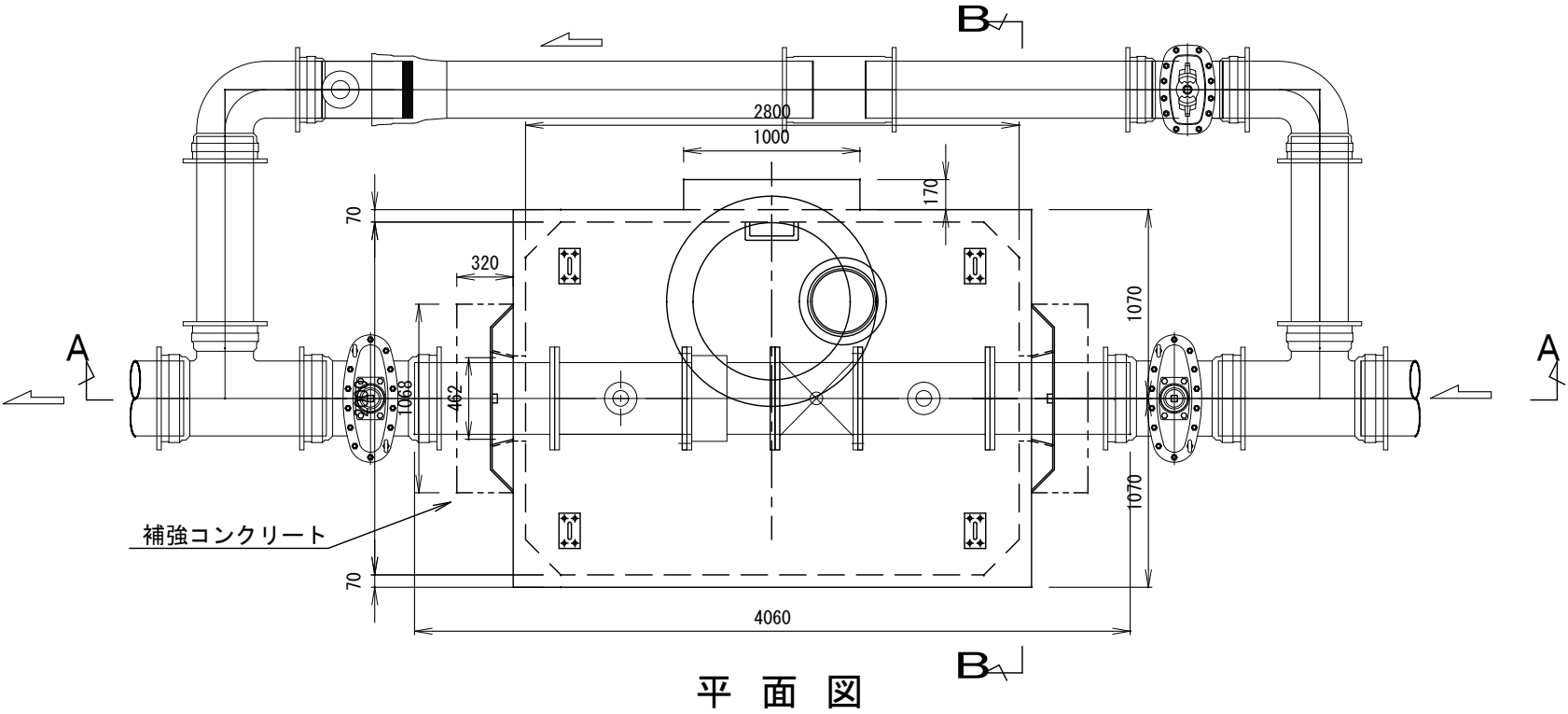


B-B断面図

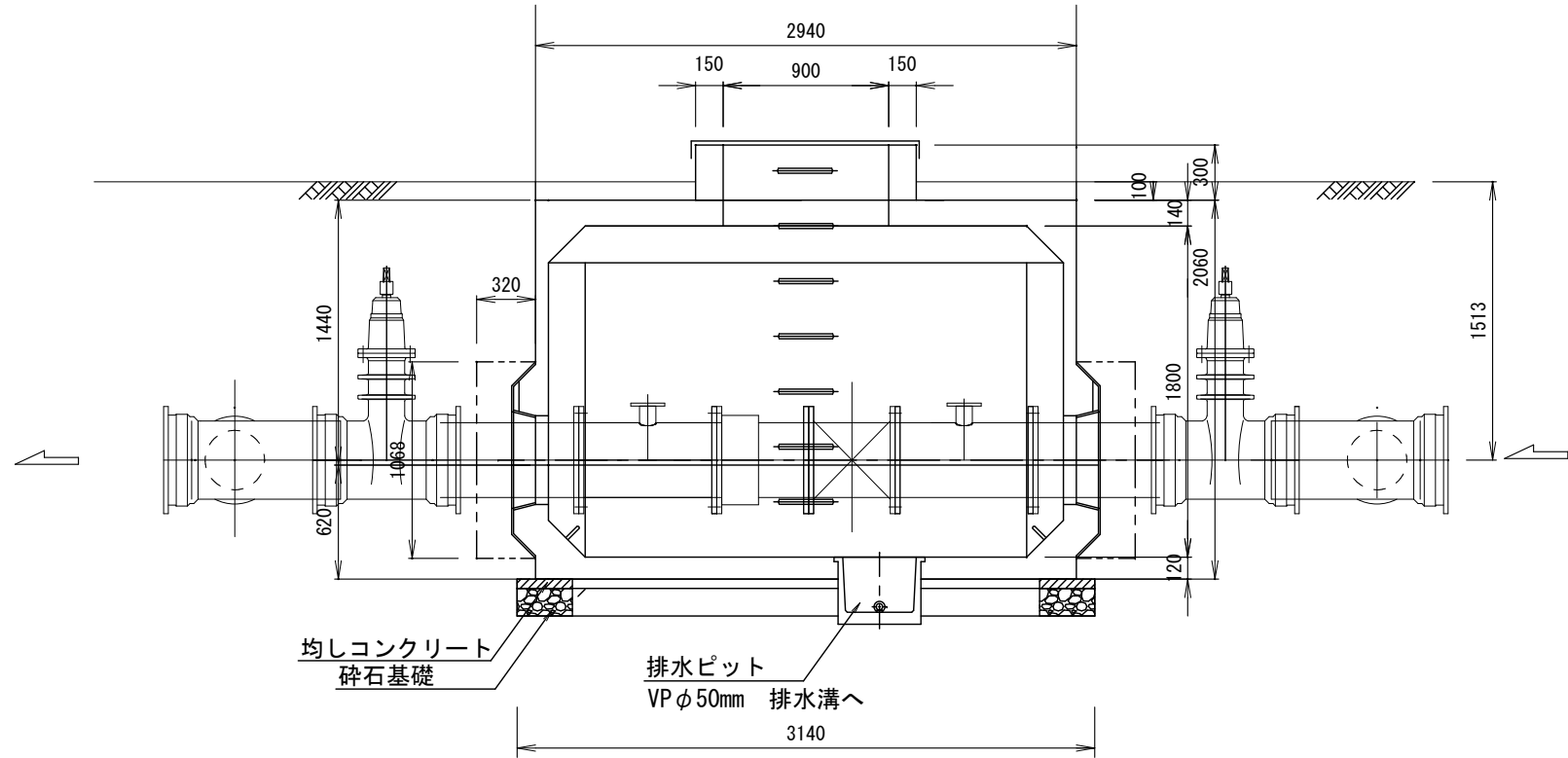
※縮尺はA1で出力した場合

工事件名	(そ-1) 中区配水池更新工事						
工事場所	甲府市愛宕町327番地（中区配水池内）						
図面名	流出流量計室構造図	縮尺	1:20	分割	H-7		
甲府市上下水道局	管理番号	R5-そ-1	マケNo.				

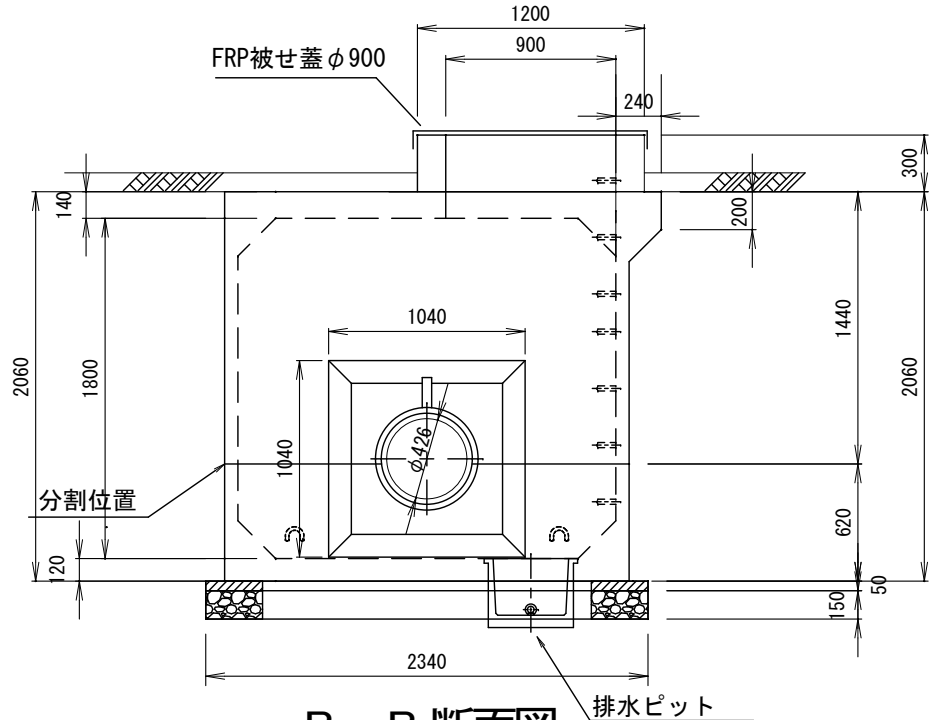
緊急遮断弁室構造図（レジコン2000×2800×H1800）S=1/20（A1）



平面図



A-A断面図



B-B断面図

※縮尺はA1で出力した場合

工事件名	(そ-1) 中区配水池更新工事						
工事場所	甲府市愛宕町327番地（中区配水池内）						
図面名	緊急遮断弁室構造図	縮尺	1:20	分割	H-8		
甲府市上下水道局	管理番号	R5-そ-1	マイクNo.				