



建設工事台帳	管 理 番 号
	R5 - 広中 - 1

R5 - 広中 - 1

[illegible][illegible]

甲府市上下水道局	マイクログ								
----------	-------	--	--	--	--	--	--	--	--

昭和補償井No.25

主要地方道甲府・市川三郷線

昭和補償井 No. 219

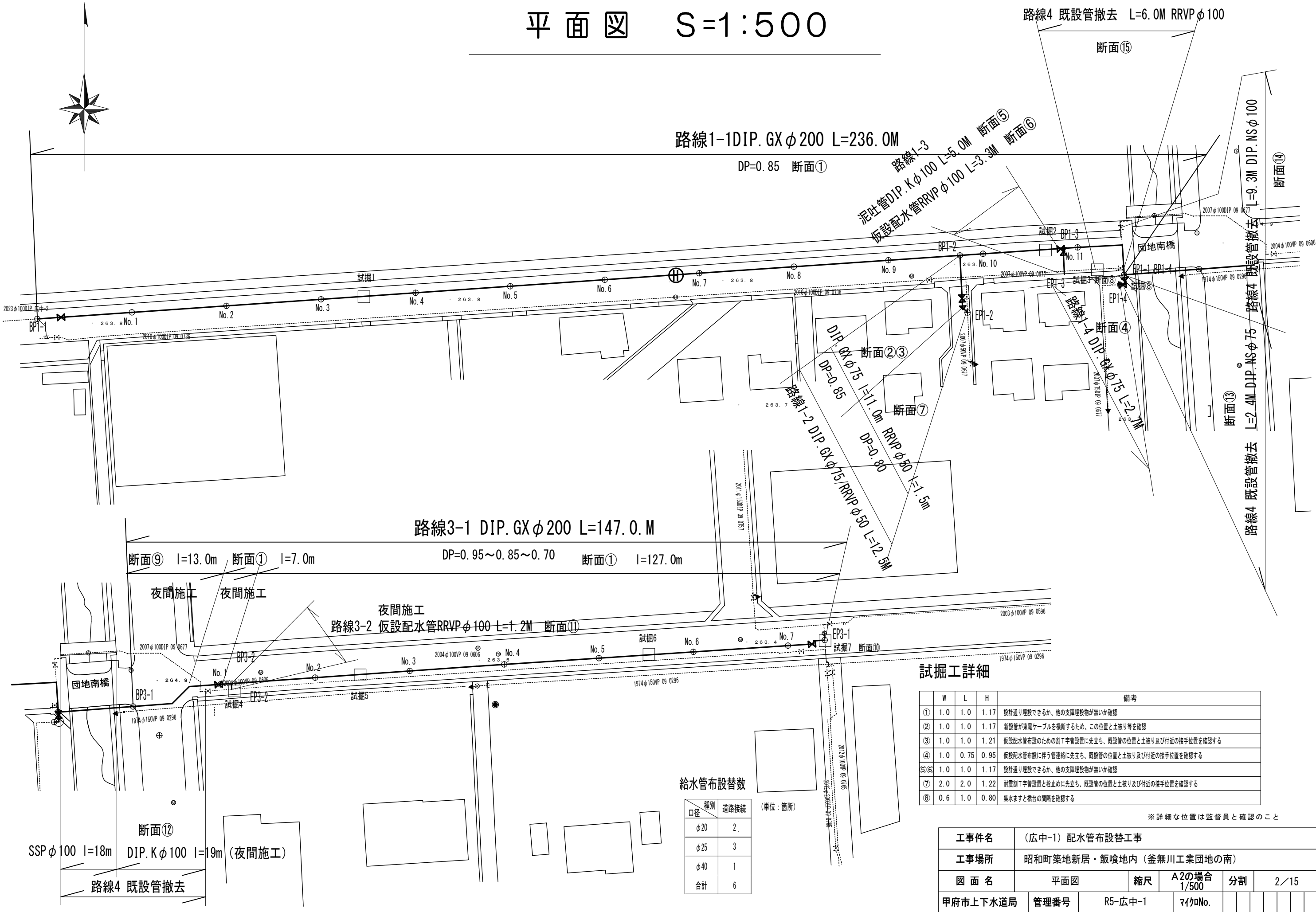
主要地方道甲府・市川三郷線

常永1号公園外に

1 : 2500

0 50 100 150 200 250 300 350 400 450 500

平面図 S=1:500



給水管布設替数

種別	道路接続	(単位:箇所)
口径		
φ20	2	
φ25	3	
φ40	1	
合計	6	

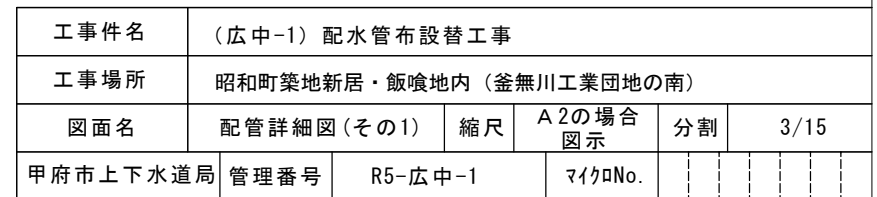
試掘工詳細

	W	L	H	備考
①	1.0	1.0	1.17	設計通り埋設できるか、他の支障埋設物が無いか確認
②	1.0	1.0	1.17	新設管が東電ケーブルを横断するため、この位置と土被り等を確認
③	1.0	1.0	1.21	仮設配水管布設のための割T字管設置に先立ち、既設管の位置と土被り及び付近の接手位置を確認する
④	1.0	0.75	0.95	仮設配水管布設に伴う管連絡に先立ち、既設管の位置と土被り及び付近の接手位置を確認する
⑤⑥	1.0	1.0	1.17	設計通り埋設できるか、他の支障埋設物が無いか確認
⑦	2.0	2.0	1.22	耐震割T字管設置と栓止め先立ち、既設管の位置と土被り及び付近の接手位置を確認する
⑧	0.6	1.0	0.80	集水ますと橋台の間隔を確認する

※詳細な位置は監督員と確認のこと

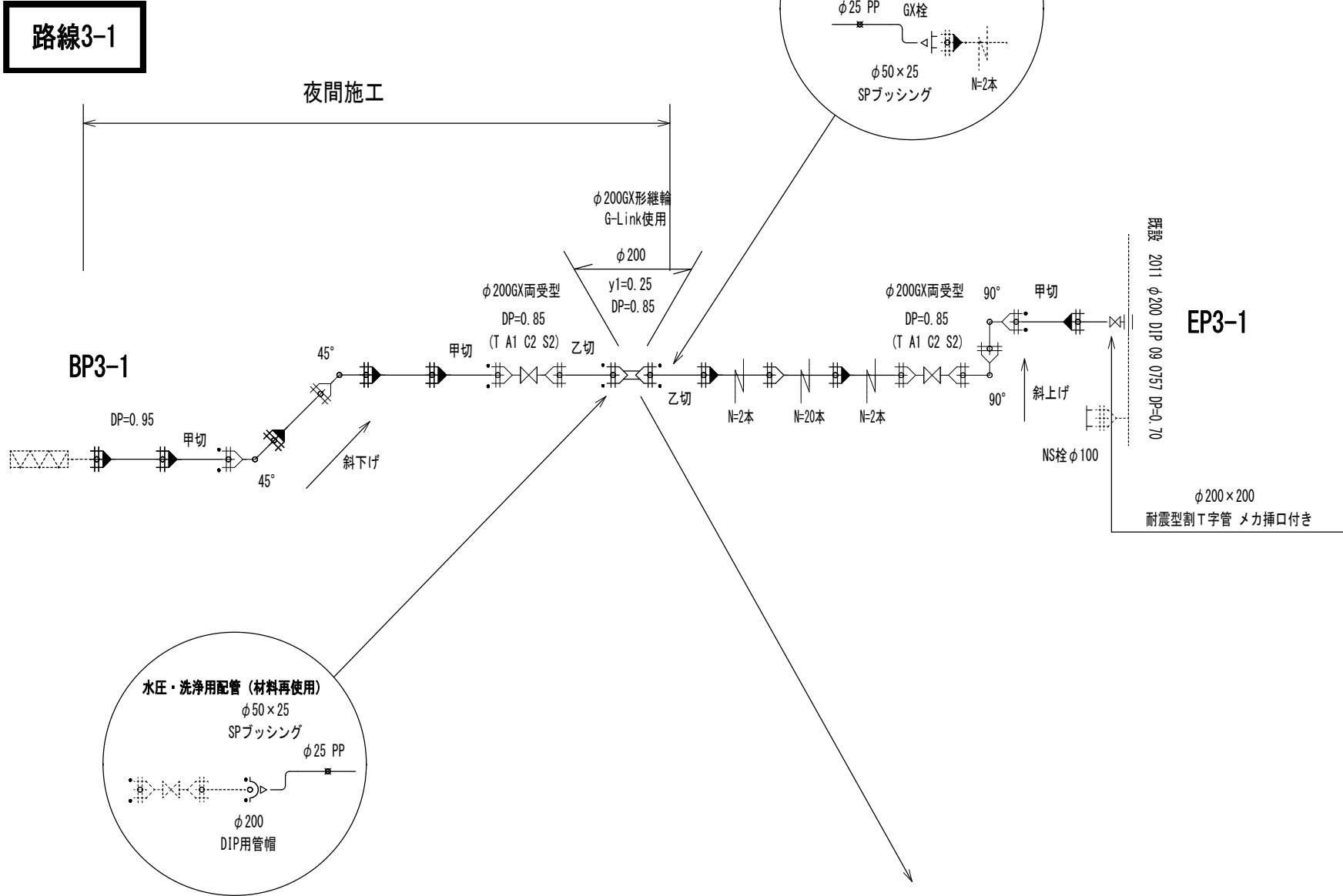
工事件名	(広中-1) 配水管布設替工事					
工事場所	昭和町築地新居・飯喰地内(釜無川工業団地の南)					
図面名	平面図	縮尺	A2の場合 1/500	分割	2/15	
甲府市上下水道局	管理番号	R5-広中-1	マイクNo.			

No Scale

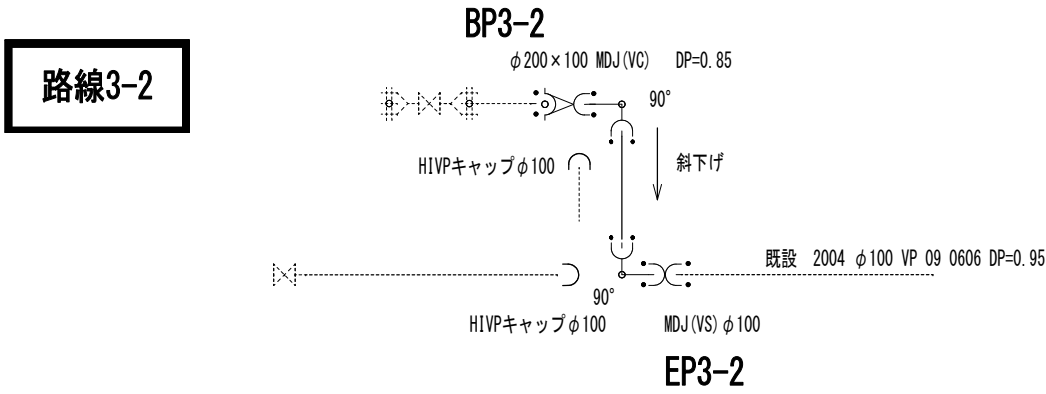


配管詳細図(その2)

No Scale



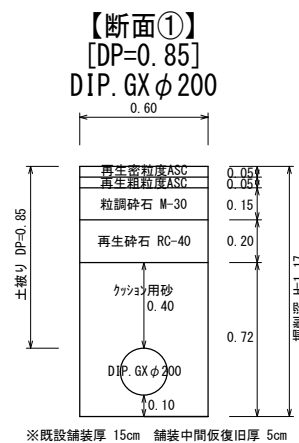
(路線3-2) 河川区域内の工事終了までの仮設配水管 (左岸側)



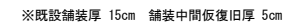
工事件名	(広中-1) 配水管布設替工事						
工事場所	昭和町築地新居・飯喰地内 (釜無川工業団地の南)						
図面名	配管詳細図(その2)	縮尺	A2の場合 図示	分割	4/15		
甲府市上下水道局	管理番号	R5-広中-1		マイクNo.			

土工標準図 S=1:25

[昭和町道]



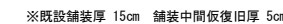
※既設舗装厚 15cm 舗装中間仮復旧厚 5cm



※ () 内は断面③で既設舗装厚 5cm 舗装中



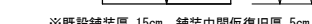
※既設舗装厚 5cm 舗装中間仮復旧厚 3cm



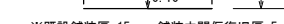
※ () 内は断面⑥で既設舗装厚 15cm 舗装



※既設鉄柱区 15m、鉄柱土間併集区 5m



※ (c) 電線DB 405

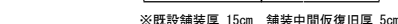


※既設舗装厚 15cm 舗装中間恢復旧厚 5cm

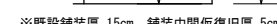
[県道]



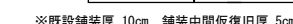
※既設舗装厚 10cm 舗装中間仮復旧厚 10c



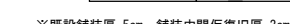
※既設鋪装厚 15cm 鋪装中間仮復旧厚 5cm



※壓軌鉗柱厚 15cm 鉗柱中間恢復旧厚 5cm

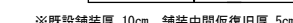
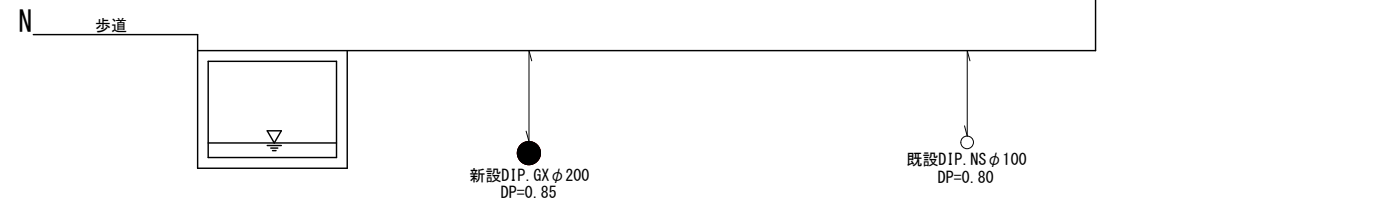


※既設鋪裝厚 10cm 鋪裝由間恢復旧厚 5cm

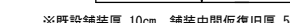


※既設鉄柱區 5.11 鉄柱土間圧縮区 2.11

横断図 S=1:50



※既設舗装厚 10cm 舗装中間仮復旧厚 5cm



※既設鋪裝厚 10cm 鋪裝中間恢復旧厚 5

※縮尺はA2で出力した場合

工 事 件 名	(広中-1) 配水管布設替工事									
工 事 場 所	昭和町築地新居・飯喰地内 (釜無川工業団地の南)									
図 面 名	土工標準図・標準横断図			縮 尺	図 示	分割	5/15			
甲府市上下水道局	管理番号	R5-広中-1			マイクNo.					