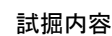


建設工事台帳							管 理 番 号				
							R5-ブー1				
年度・科目		令和5年度 第41款 第01項 第01目 第20節 第12細									
工 事 名 称		(ブ-1) 配水管布設替工事(余フ)									
工 事 場 所		中央市中楯地内(諏訪神社の北)									
請負契約年月日		令和 年 月 日			請負業者名						
契 約 工 期		令和 年 月 日			～		令和 年 月 日				
中止又は延期年月日		令和 年 月 日			～		令和 年 月 日				
検 査 年 月 日		令和 年 月 日		着手	令和 年 月 日		完成	令和 年 月 日			
配 管 業 者 名					配 管 工 氏 名						
検査員職氏名				印	立会人職氏名					印	
担 当 課 係 名		水道課									

給水管工事

区画線設置工

※縮尺はA2で出力した場合

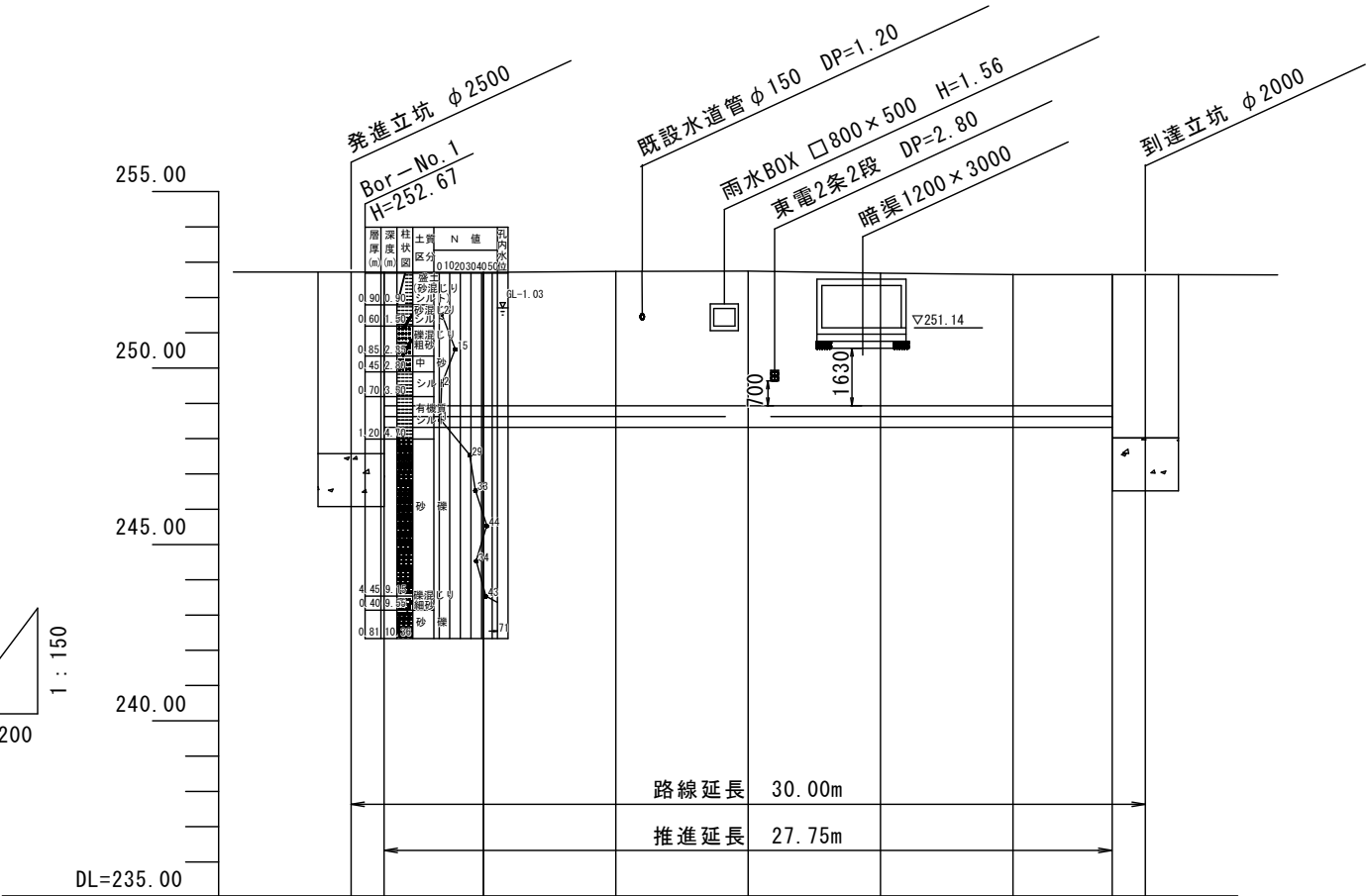
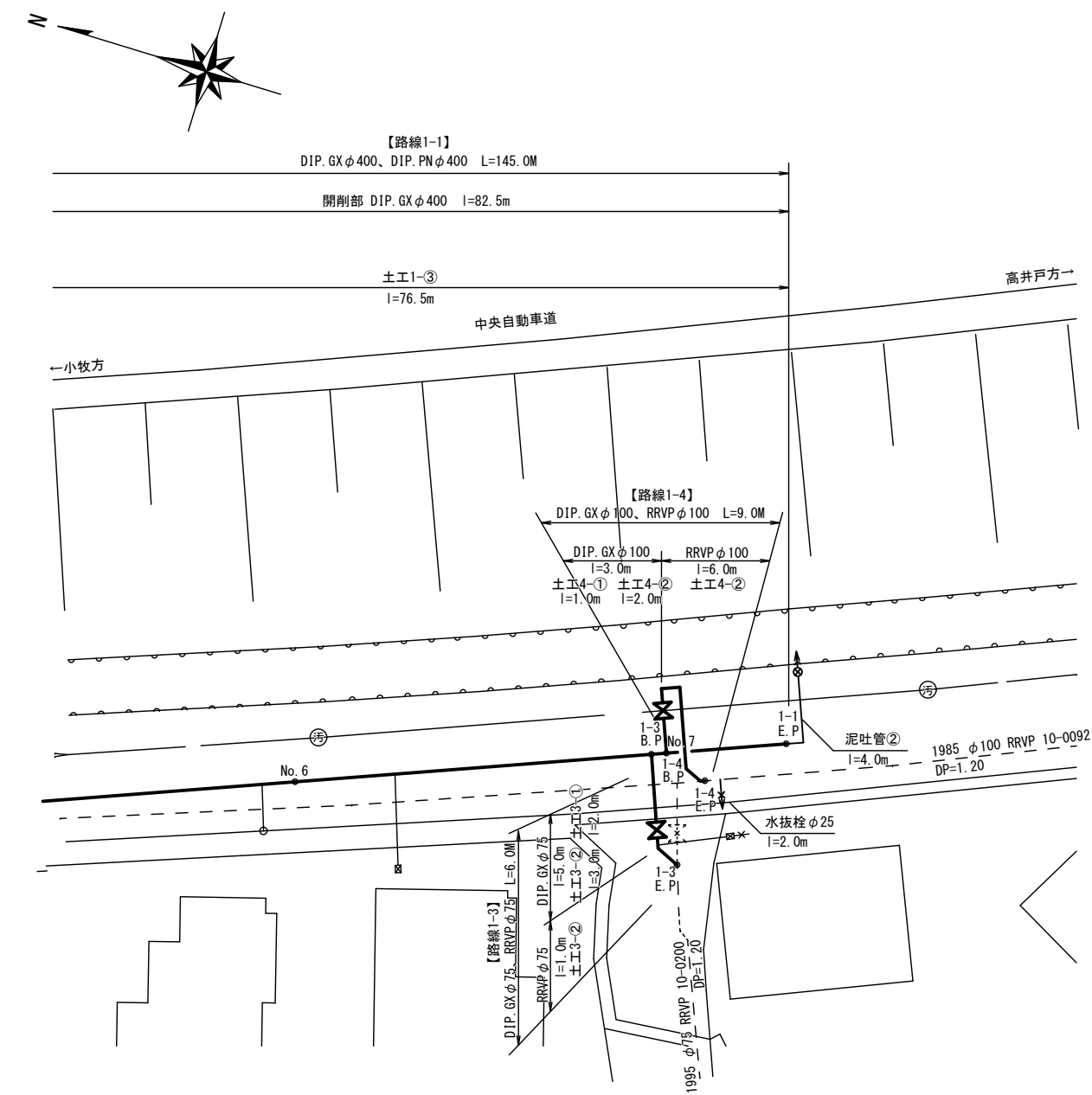
工 事 件 名	(ブ-1) 配水管布設替工事(余フ)					
工 事 場 所	中央市中楯地内 (諏訪神社の北)					
図 面 名	平面図1		縮 尺	1 : 250	分割	2 / 14
甲府市上下水道局	管理番号	R5-ブ-1		マイクNo.		

平面図 2 S=1:250

推進部縦断図

V=1:200

H=1:150



1:150
1:200

地盤高	252.70	252.70	252.69	252.72	252.73	252.67	252.63	252.63	252.63
推進管土被り	3.77	3.77	3.76	3.79	3.80	3.74	3.70	3.70	3.70
推進管中心高	248.625	248.625	248.625	248.625	248.625	248.625	248.625	248.625	248.625
単距離	0.000	1.250	3.750	5.000	5.000	5.000	5.000	4.000	1.000
追加距離	0.000	1.250	5.000	10.000	15.000	20.000	25.000	29.000	30.000

試掘内容

試掘①	W1.0×L3.0×H0.90	路線1-2E.P管連絡箇所的位置、土被り確認
試掘②	W2.0×L1.0×H1.40	下水取付管及び既設水道管の位置、土被り
試掘③	W2.0×L1.0×H1.40	下水取付管及び既設水道管の位置、土被り

給水管工事

宅内接続	道路接続
PP φ 20 : 8箇所	PP φ 20 : 1箇所
SSP φ 50 : 1箇所	

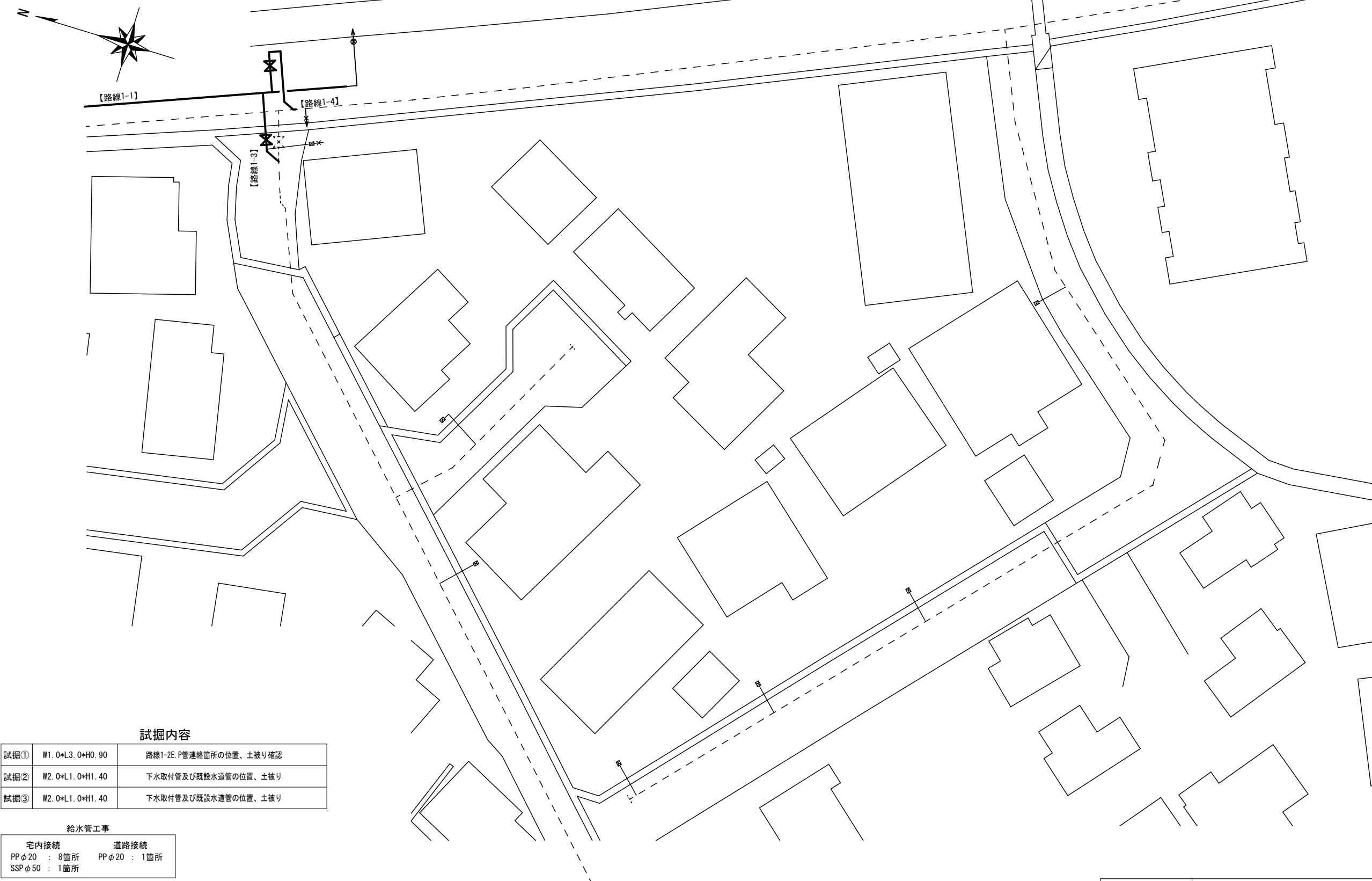
区画線設置工

実線 白	w=15cm : 4.8m
セブライ 白	w=45cm : 6.0m

※縮尺はA2で出力した場合

工事件名	(ブ-1) 配水管布設替工事(余フ)					
工事場所	中央市中楯地内(諏訪神社の北)					
図面名	平面図2・推進部縦断図	縮尺	図示	分割	3 / 14	
甲府市上下水道局	管理番号	R5-ブ-1	マイクNo.			

平面図 3 S=1:250



試掘内容

試掘①	W1. 0×L3. 0×H0. 90	路線1-2E. P管連絡箇所的位置、土被り確認
試掘②	W2. 0×L1. 0×H1. 40	下水取付管及び既設水道管の位置、土被り
試掘③	W2. 0×L1. 0×H1. 40	下水取付管及び既設水道管の位置、土被り

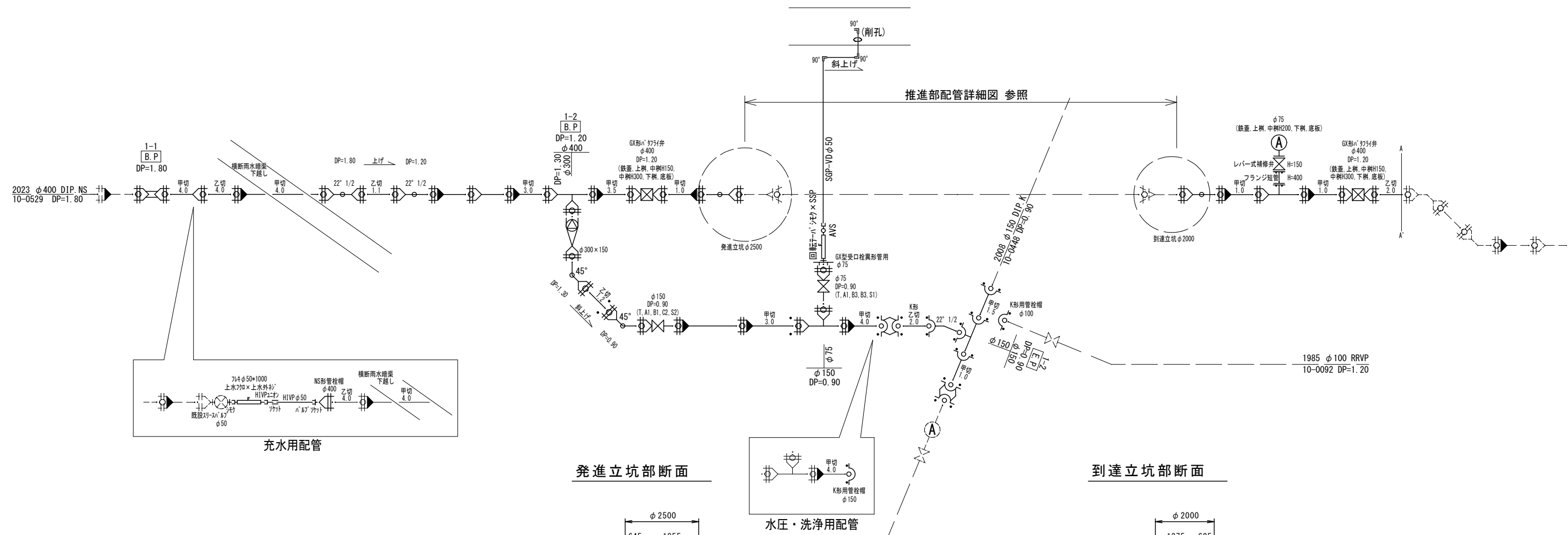
給水管工事	
宅内接続	道路接続
PP φ20 : 8箇所	PP φ20 : 1箇所
SSP φ50 : 1箇所	

区画線設置工	
実線 白	w=15cm : 4. 8m
セブライ 白	w=45cm : 6. 0m

※縮尺はA2で出力した場合

工事件名	(ブ-1) 配水管布設替工事(余フ)					
工事場所	中央市中楯地内(諏訪神社の北)					
図面名	平面図3	縮尺	1 : 250	分割	4 / 14	
甲府市上下水道局	管理番号	R5-ブ-1	マイクNo.			

開削部配管詳細図(1) S=任意



● — : ライナー使用箇所 ※1

甲切・乙切 : 切管有効寸法1.0m以上

※1 一体化長さ

曲 管 部 : 1.0m(φ150、100、75 ≤90°)

4.0m(φ400 ≤45°)

丁字管部 : 本管側・枝ともに1.0m(φ150、100、75)

本管側1.0m、枝6.0m(φ400)

仕切弁・管端部 : 4.0m(φ75 DP=1.20)

5.0m(φ100 DP=1.20)

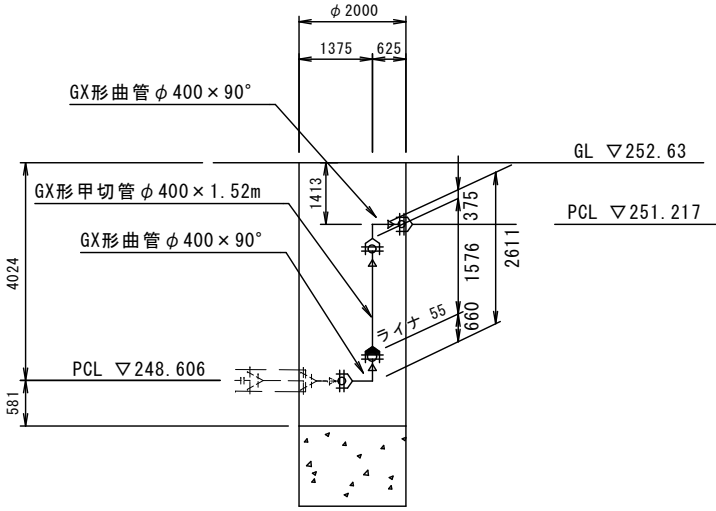
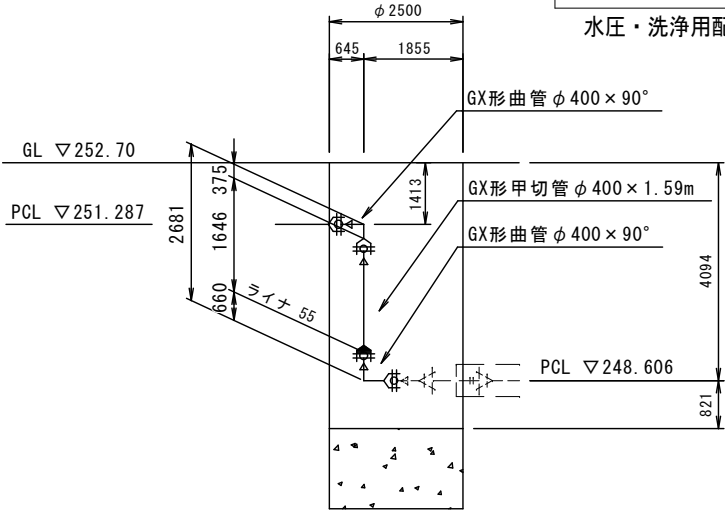
9.5m(φ150 DP=0.90)

13.0m(φ400 DP=1.40)

(上記以内の直管受口にはライナーを使用する)

※2 K形特殊押輪は3DN仕様とする

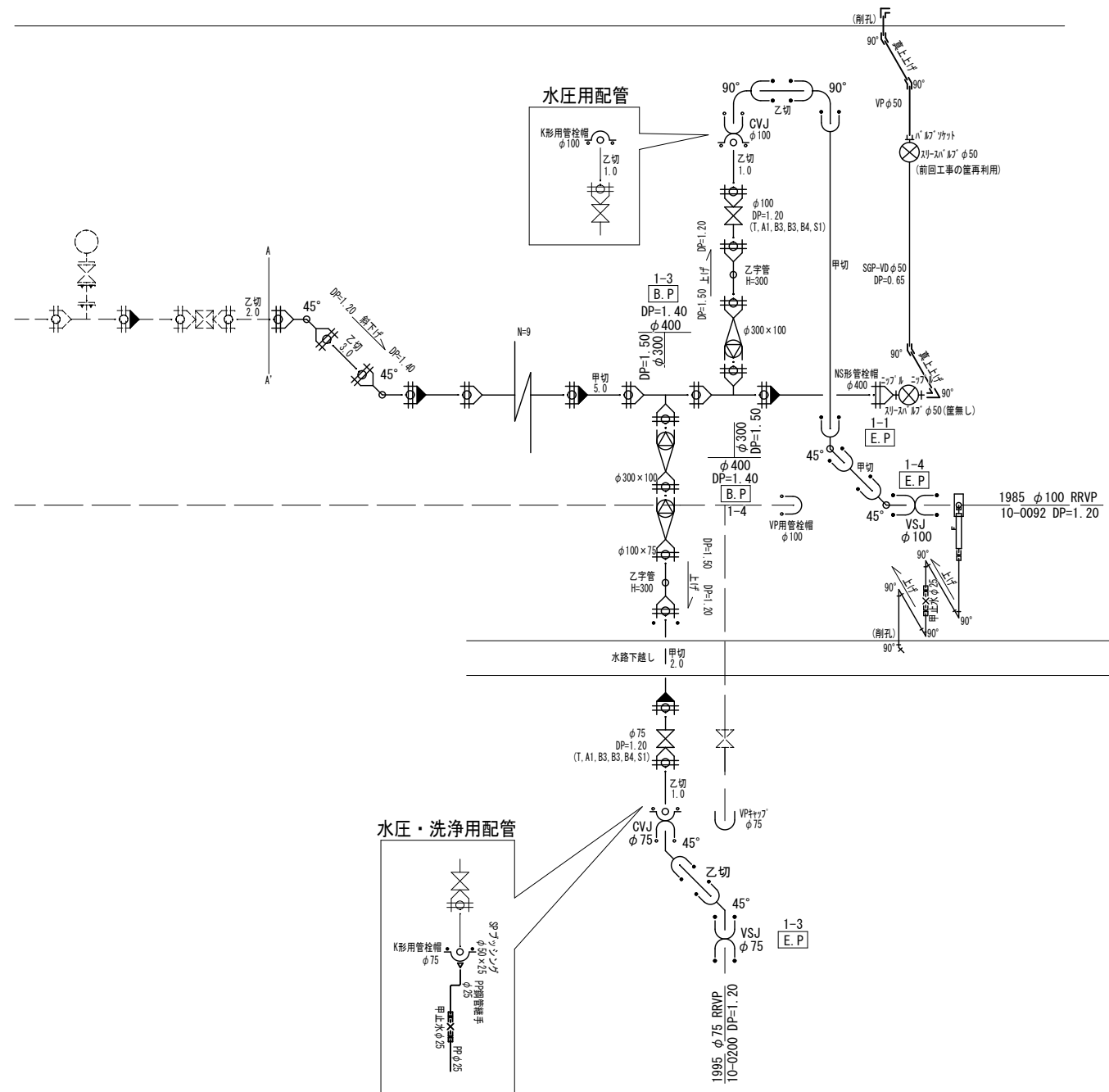
※3 掘削深がH=1.5mを超える場合には土留工(軽量鋼矢板)を施す




※縮尺はA2で出力した場合

工事件名	(ブ-1) 配水管布設替工事(余フ)						
工事場所	中央市中橋地内(諏訪神社の北)						
図 面 名	開削部配管詳細図(1)	縮尺	任意	分割	5 / 14		
甲府市上下水道局	管理番号	R5-ブ-1	マイクNo.				

開削部配管詳細図(2) S=任意

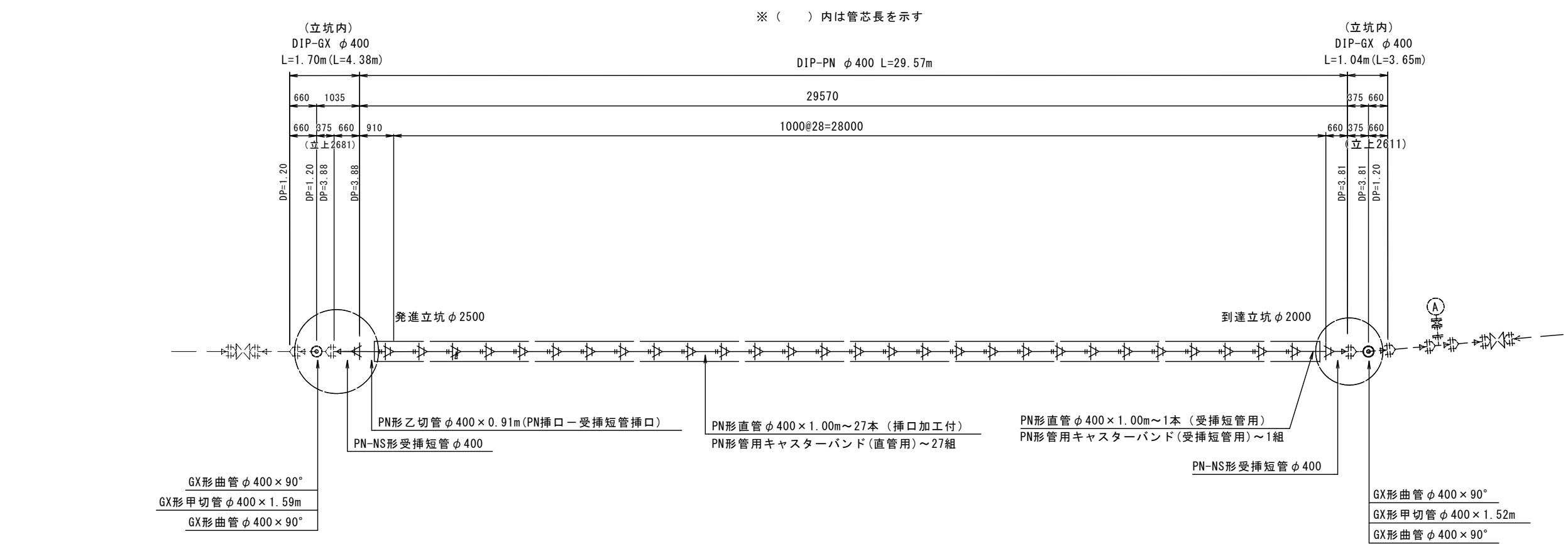


- 
 : ライナー使用箇所 ※1
- 甲切・乙切 : 切管有効寸法1.0m以上
- ※1 一体化長さ
- 曲 管 部 : 1.0m(ϕ 150、100、75 $\leq 90^\circ$)
 4.0m(ϕ 400 $\leq 45^\circ$)
- 丁字管部 : 本管側・枝ともに1.0m(ϕ 150、100、75)
 本管側1.0m、枝6.0m(ϕ 400)
- 仕切弁・管端部 : 4.0m(ϕ 75 DP=1.20)
 5.0m(ϕ 100 DP=1.20)
 9.5m(ϕ 150 DP=0.90)
 13.0m(ϕ 400 DP=1.40)
- (上記以内の直管受口にはライナーを使用する)
- ※2 K形特殊押輪は3DkN仕様とする
- ※3 掘削深がH=1.5mを超える場合には土留工（軽量鋼矢板）を施工

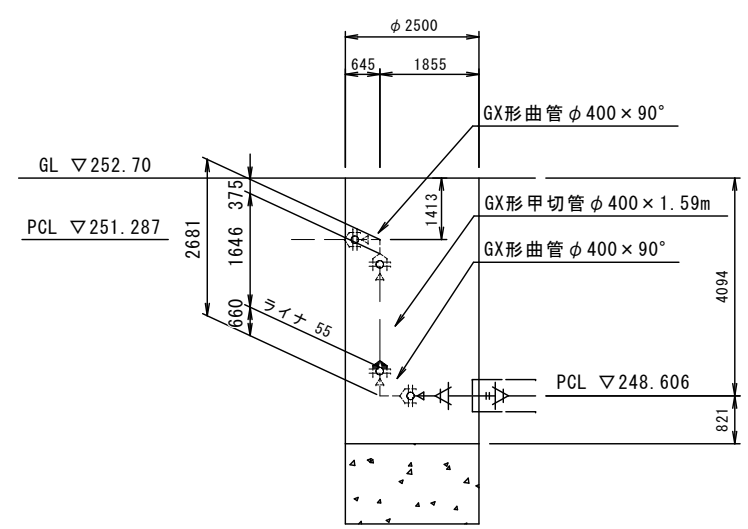
※縮尺はA2で出力した場合

工 事 件 名	(ブ-1) 配水管布設替工事(余フ)									
工 事 場 所	中央市中楯地内(諏訪神社の北)									
図 面 名	開削部配管詳細図(2)			縮尺	任意		分割	6/14		
甲府市上下水道局	管理番号	R5-ブ-1			マイクNo.					

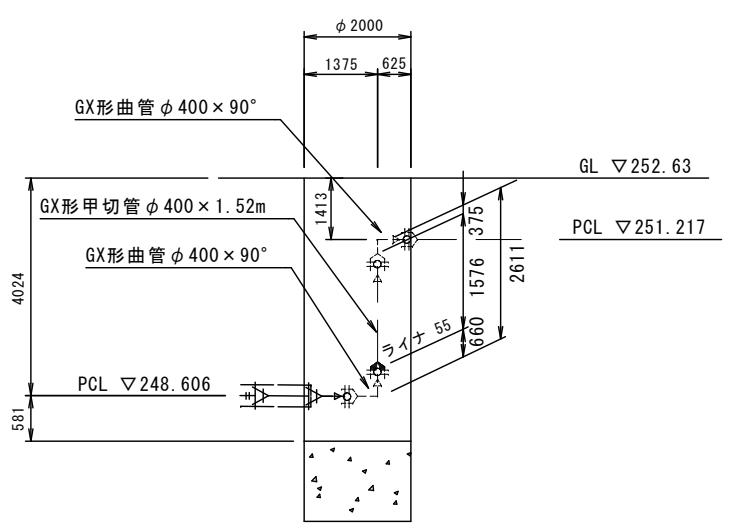
推進部配管詳細図 S=任意



発進立坑部断面



到達立坑部断面

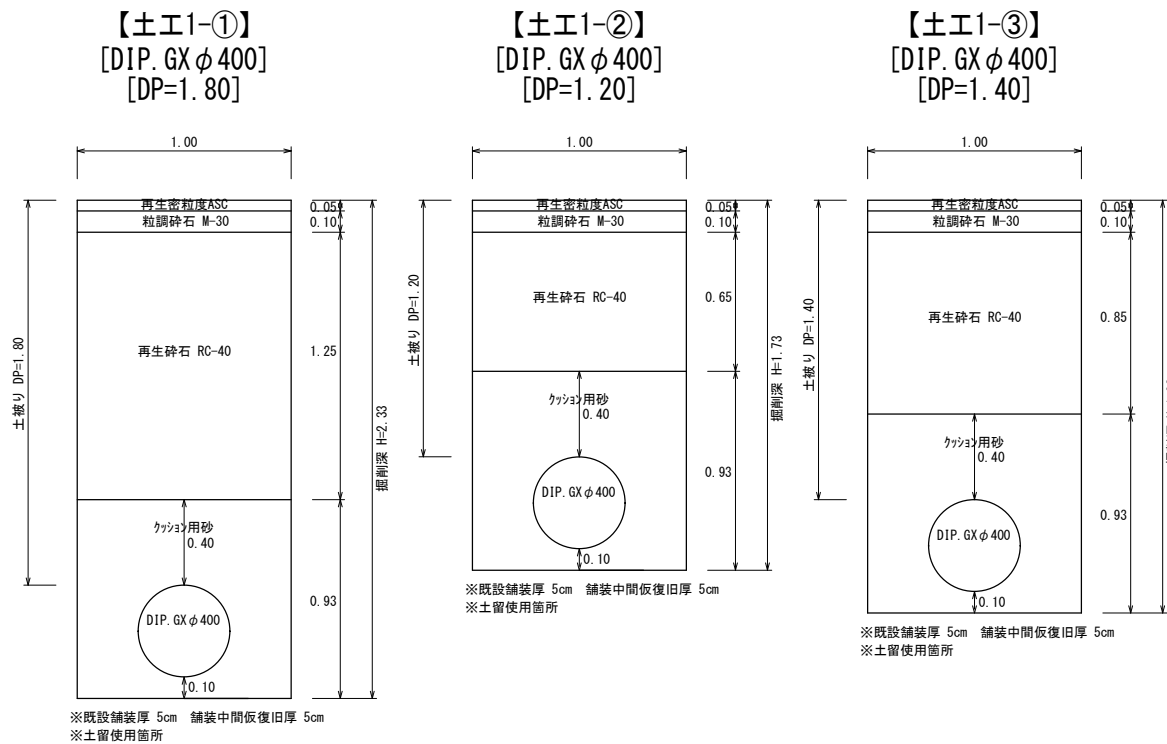


※縮尺はA2で出力した場合

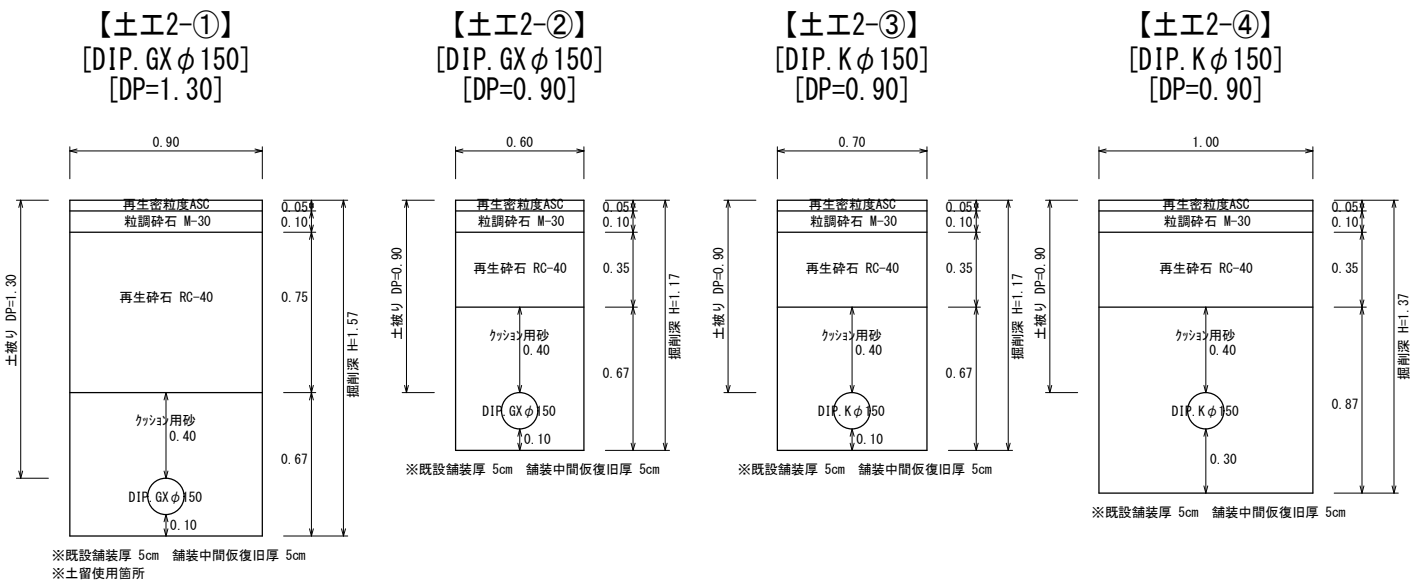
工事件名	(ブ-1) 配水管布設替工事(余フ)						
工事場所	中央市中楯地内 (諏訪神社の北)						
図 面 名	推進部配管詳細図	縮尺	任意	分割	7 / 14		
甲府市上下水道局	管理番号	R5-ブ-1		マイクNo.			

土工標準図 S=1:25

【路線1-1】

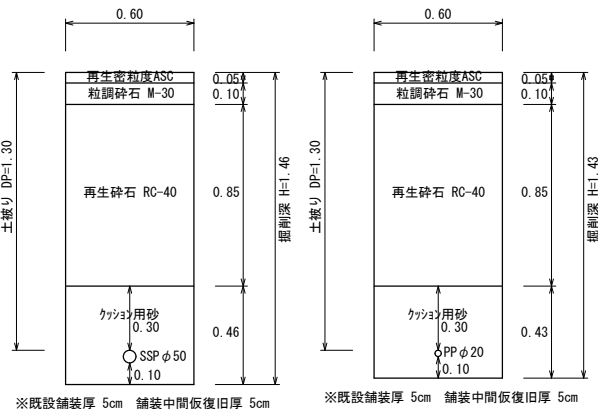


【路線1-2】

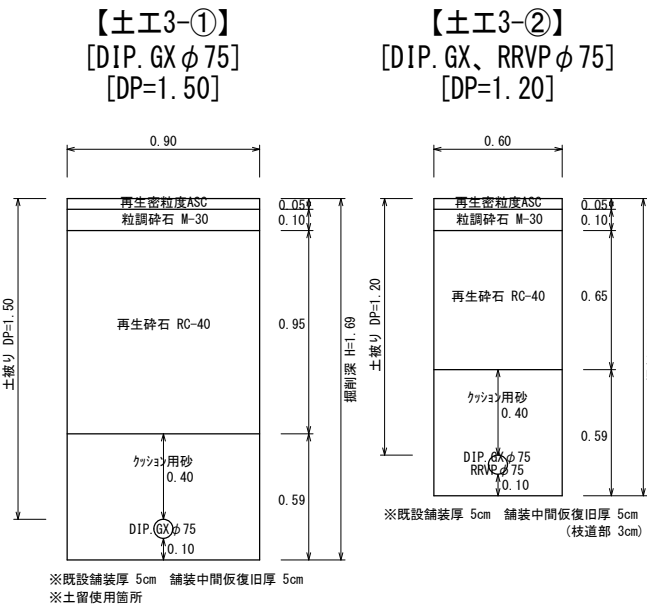


【給水管 φ 50】
[SSP φ 50]
[DP=1. 30]

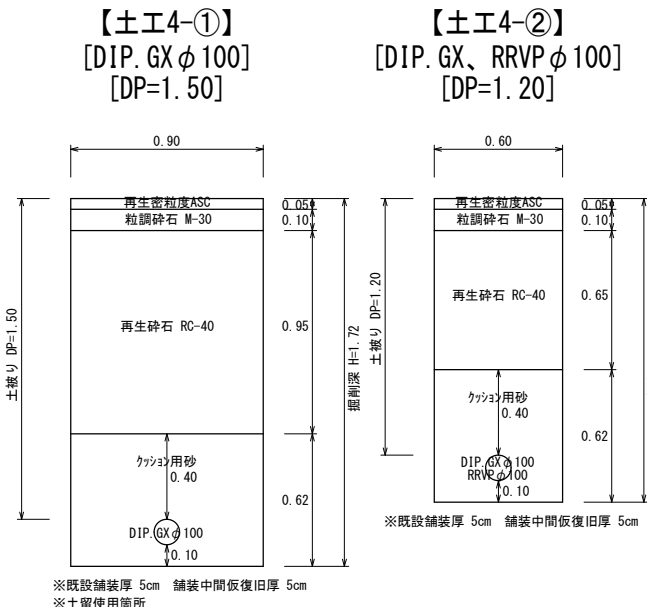
【給水管 φ 20】
[PP φ 20]
[DP=1. 30]



【路線1-3】

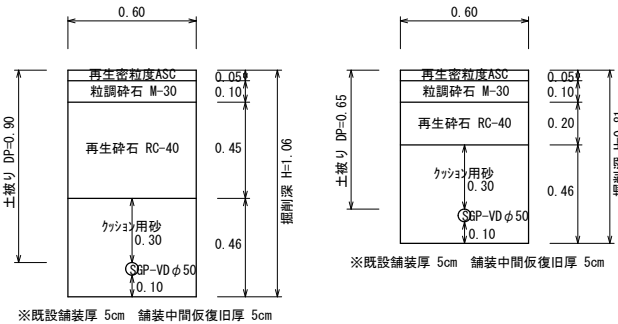


【路線1-4】



【泥吐管① φ 50】
[SGP-VD φ 50]
[DP=0. 90]

【泥吐管② φ 50】
[SGP-VD φ 50]
[DP=0. 65]

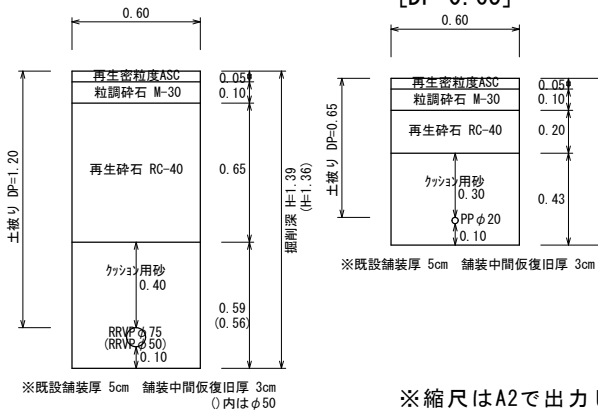


【水抜栓 φ 25】
[PP φ 25]
[DP=1. 10]



【サドル分水止、設置】
[RRVP φ 75、50]
[DP=1. 20]

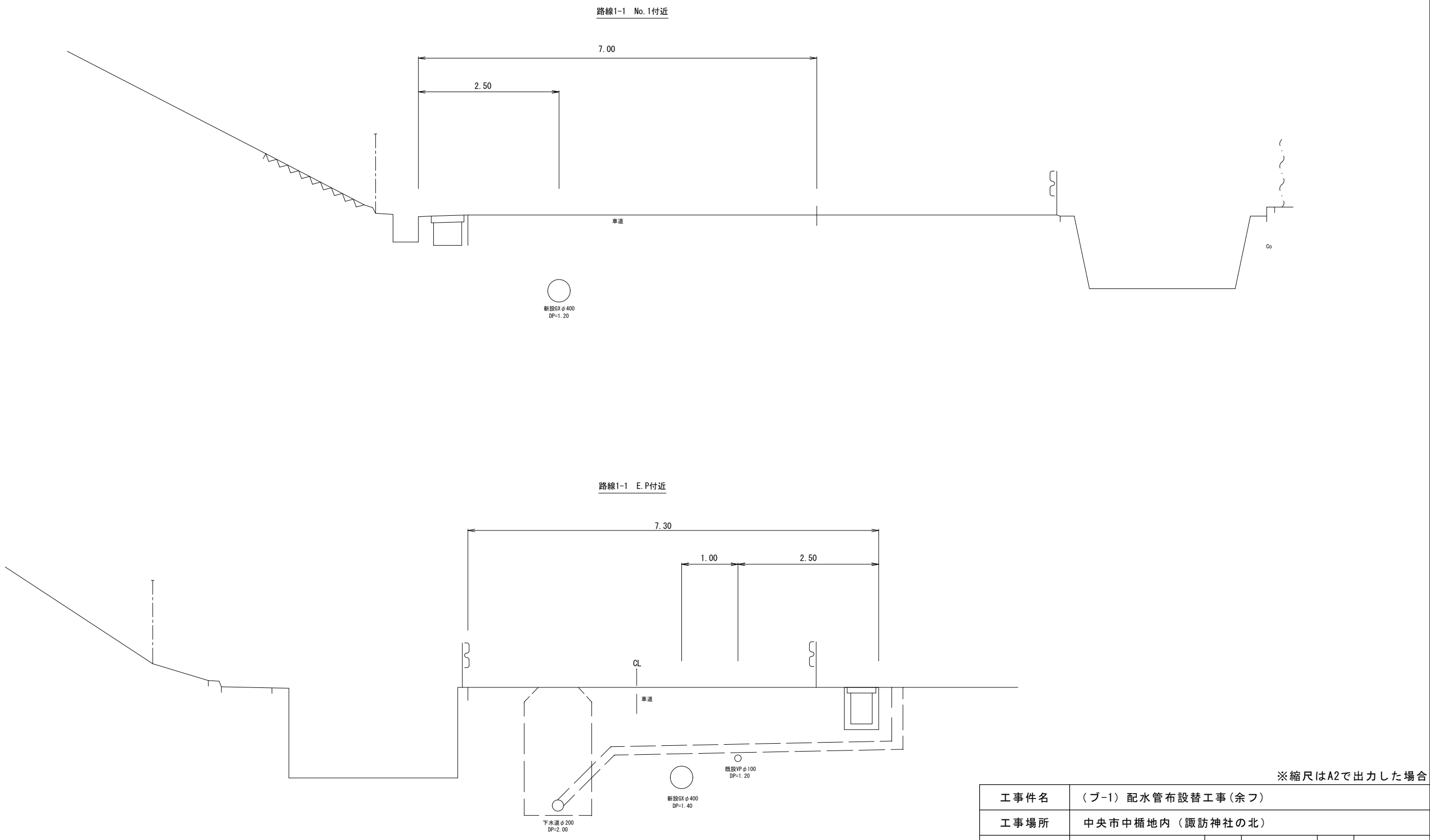
【給水管 φ 20】
[PP φ 20]
[DP=0. 65]



※縮尺はA2で出力した場合

工事件名	(ブ-1) 配水管布設替工事(余フ)						
工事場所	中央市中橋地内(諏訪神社の北)						
図面名	土工標準図	縮尺	1 : 25	分割	8 / 14		
甲府市上下水道局	管理番号	R5-ブ-1	マイクNo.				

標準横断図 S=1:50



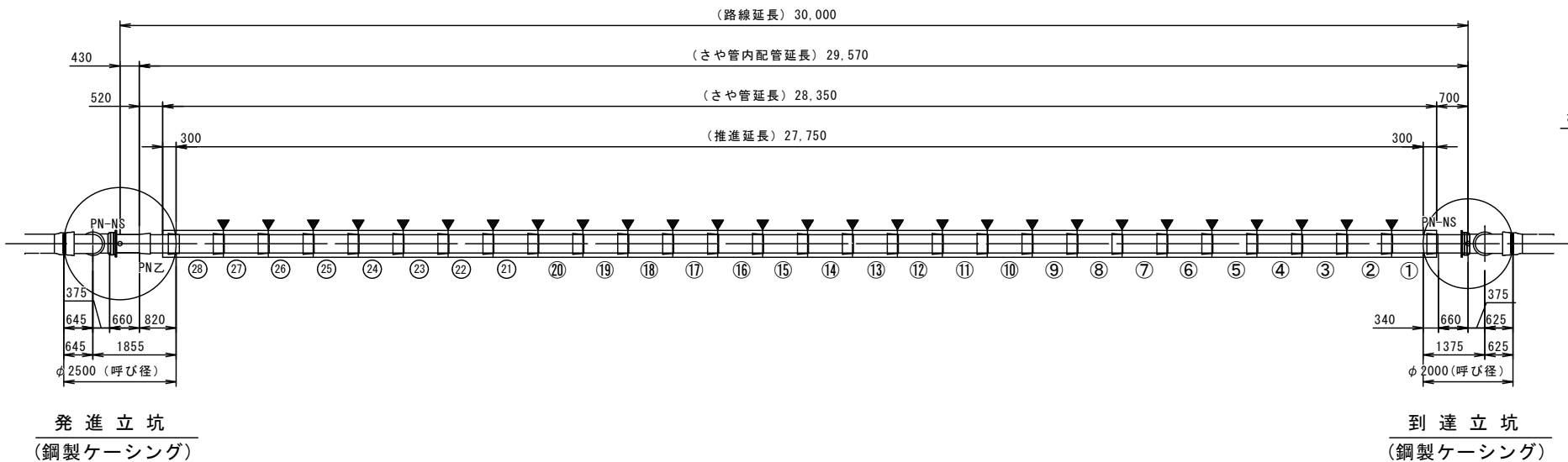
※縮尺はA2で出力した場合

工 事 件 名	(ブ-1) 配水管布設替工事(余フ)						
工 事 場 所	中央市中楯地内 (諏訪神社の北)						
図 面 名	標準横断図	縮 尺	1 : 50	分 割	9 / 14		
甲府市上下水道局	管理番号	R5-ブ-1		マイクNo.			

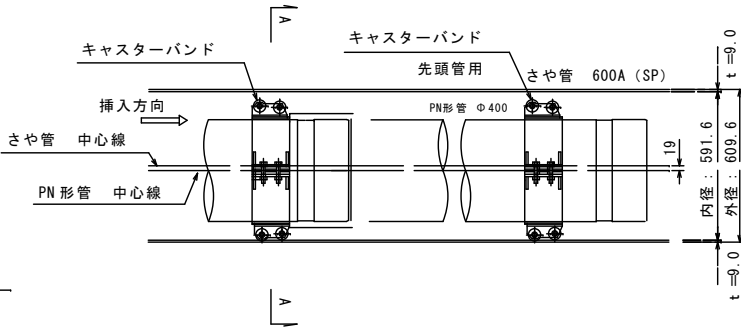
推進工概要図 S=任意

鋼製さや管方式 ボーリング方式 2重ケーシング式

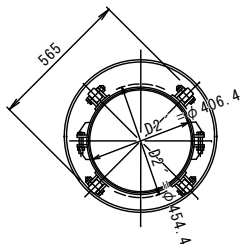
平面図



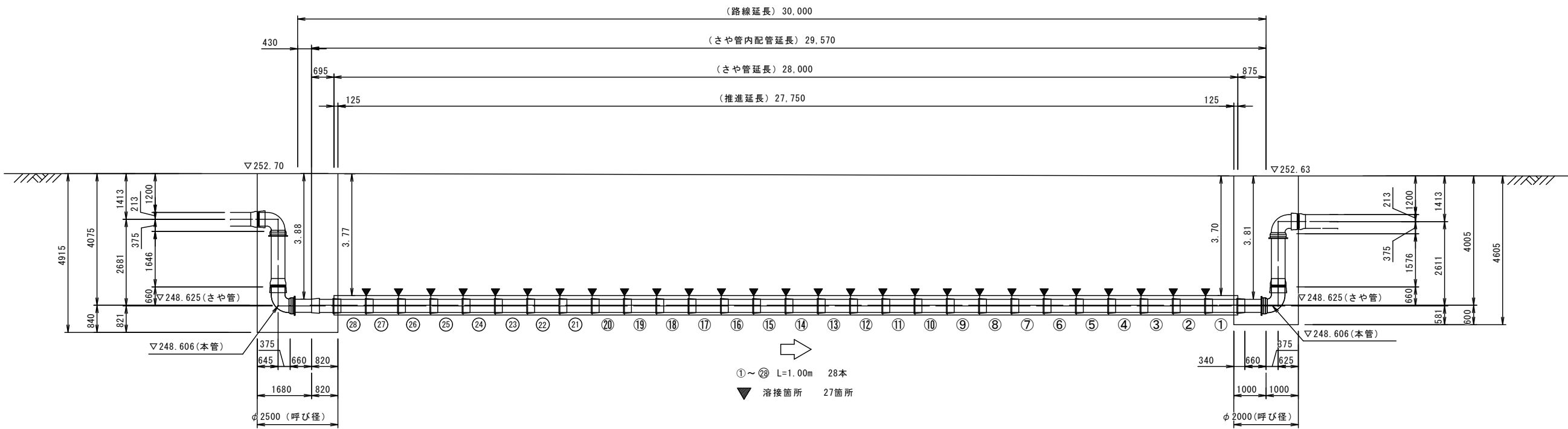
管挿入工参考図



A-A断面図



断面図



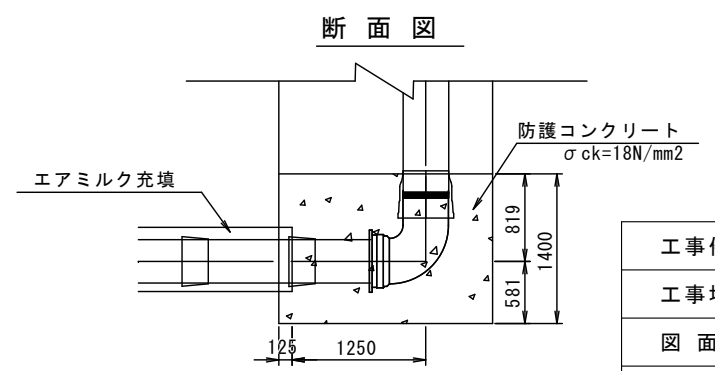
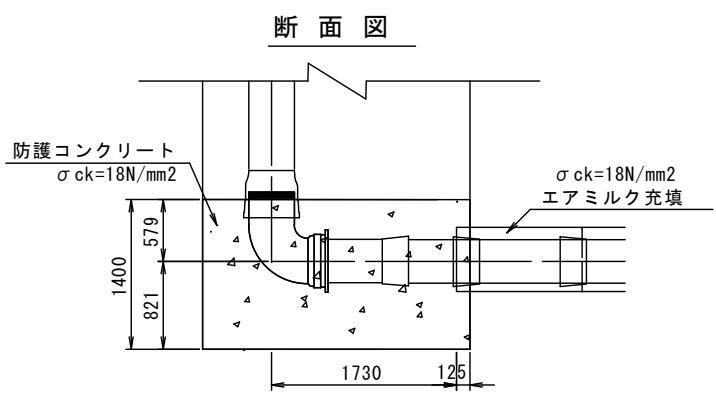
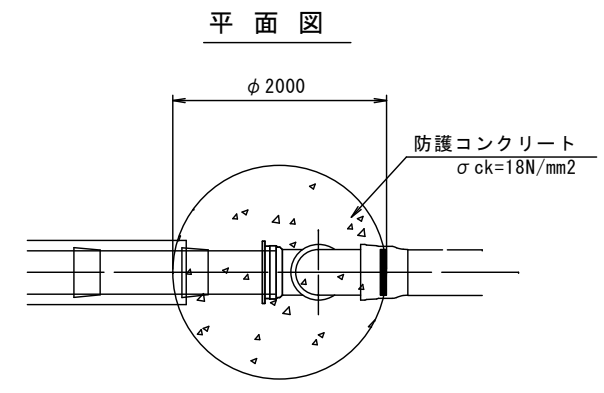
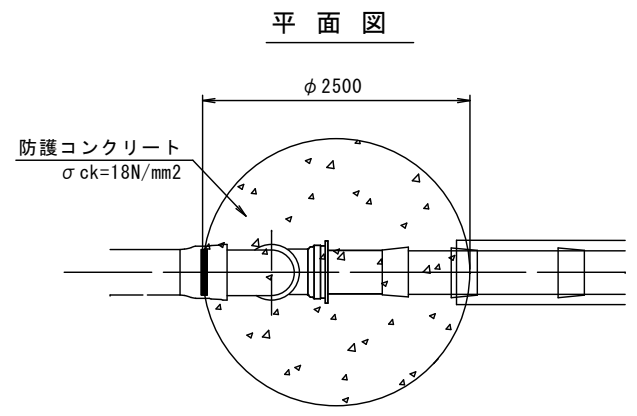
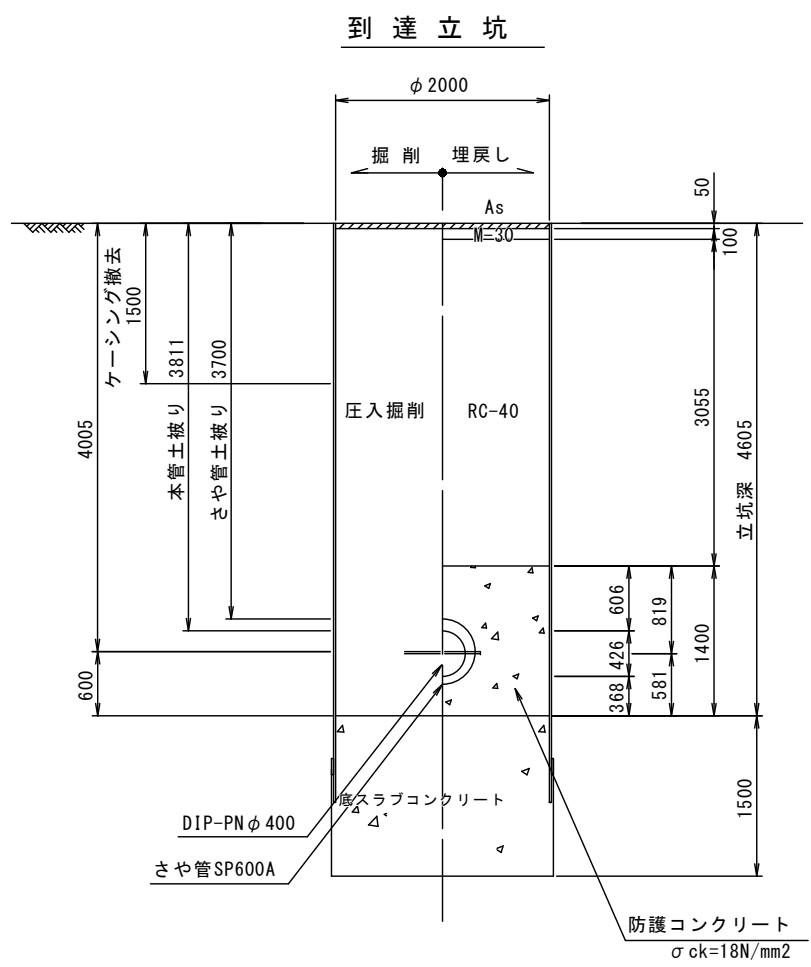
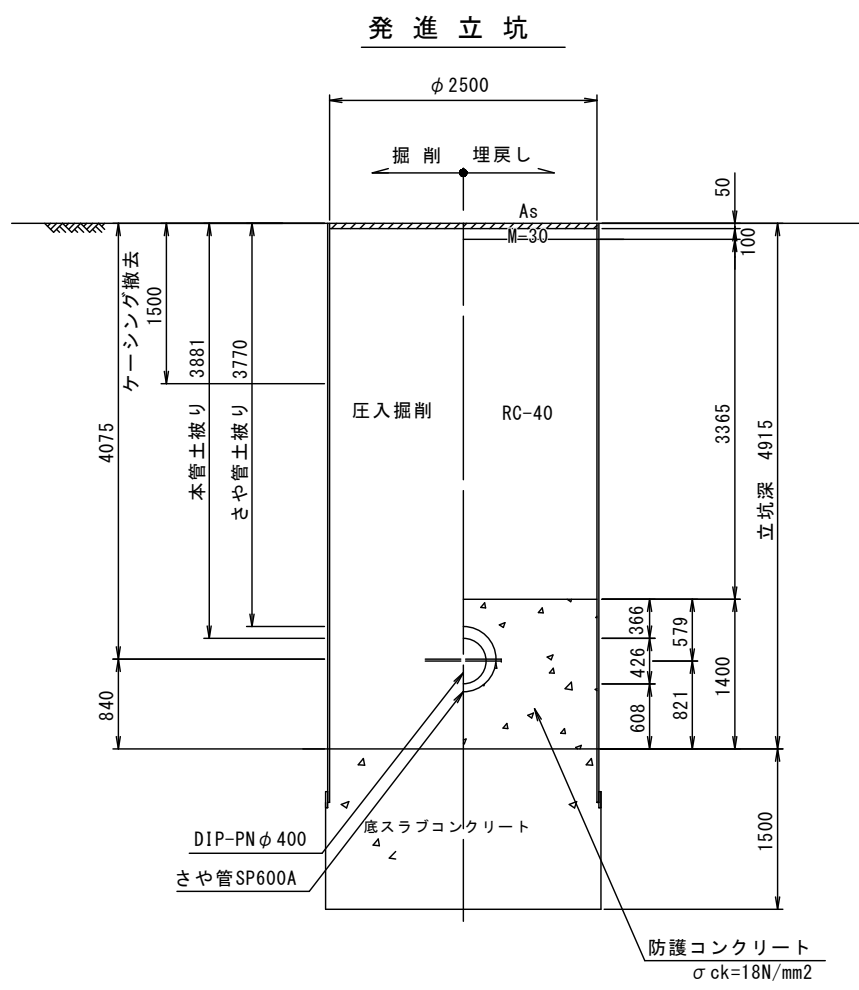
小口径管推進工法 鋼製さや管方式 ボーリング方式2重ケーシング式

さや管径	路線延長	さや管延長	推進延長	さや管（推進用鋼管）		鋼製さや管 推進工	内管引抜工	管挿入工 （PN管）	坑口工 鋼製ケーシング	鏡切工 鋼製ケーシング
				φ 600（外径609.6 t=9.0mm） L=1.00m 28本						
（mm）	（m）	（m）	（m）	（m）	（本）	（m）	（m）	（m）	（箇所）	（箇所）
φ 600（さや管用鋼管） （JIS G3444 STK400）	30.00	28.00	27.75	28.00	28	27.75	27.75	29.57	2	2

※縮尺はA2で出力した場合

工事件名	（ブ-1）配水管布設替工事（余フ）									
工事場所	中央市中橋地内（諏訪神社の北）									
図面名	推進工概要図	縮尺	任意	分割	10／14					
甲府市上下水道局	管理番号	R5-ブ-1		マイクNo.						

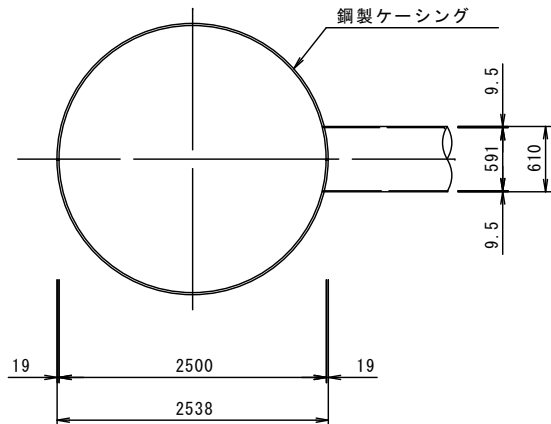
立坑土工図 S=1/50
(鋼製ケーシング立坑)



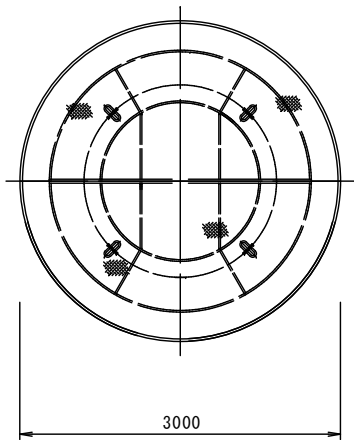
※縮尺はA2で出力した場合

工事件名	(ブ-1) 配水管布設替工事(余フ)					
工事場所	中央市中楯地内 (諏訪神社の北)					
図面名	立坑土工図	縮尺	1 : 50	分割	11 / 14	
甲府市上下水道局	管理番号	R5-ブ-1	マイクNo.			

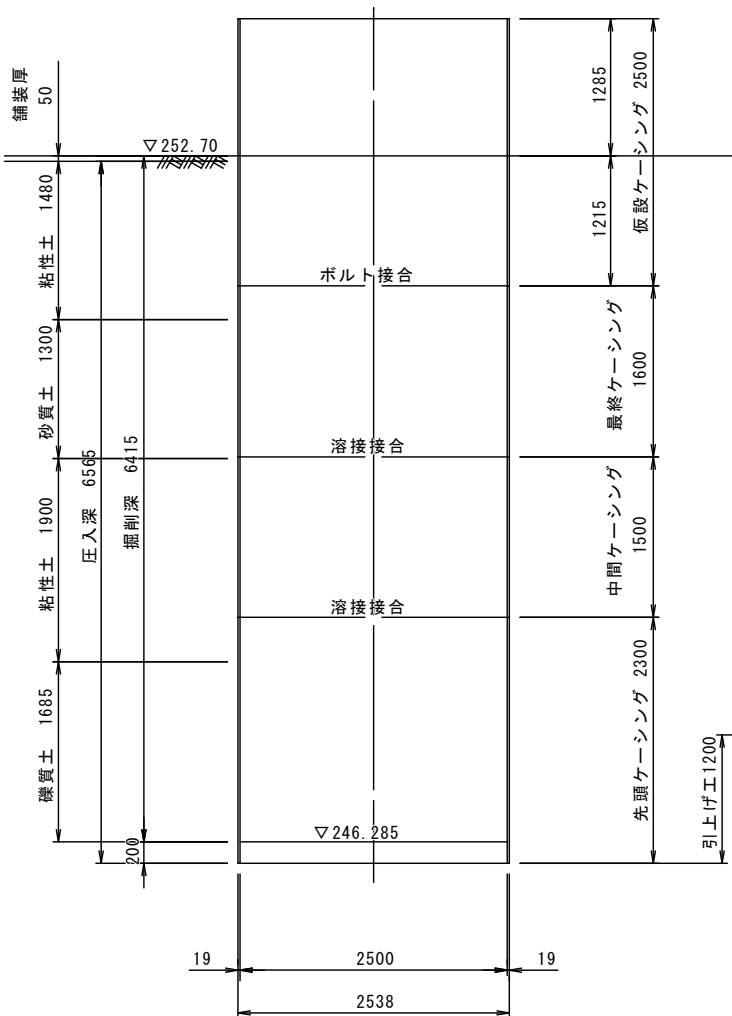
平面図



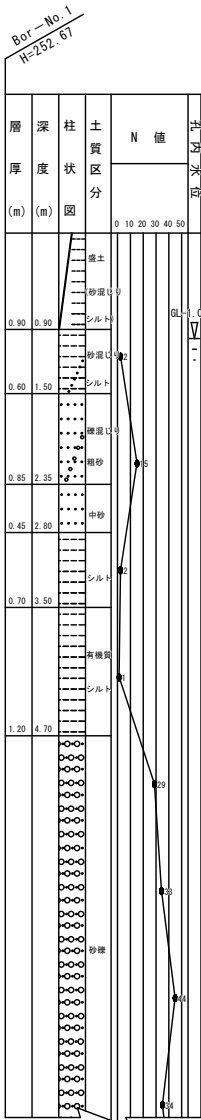
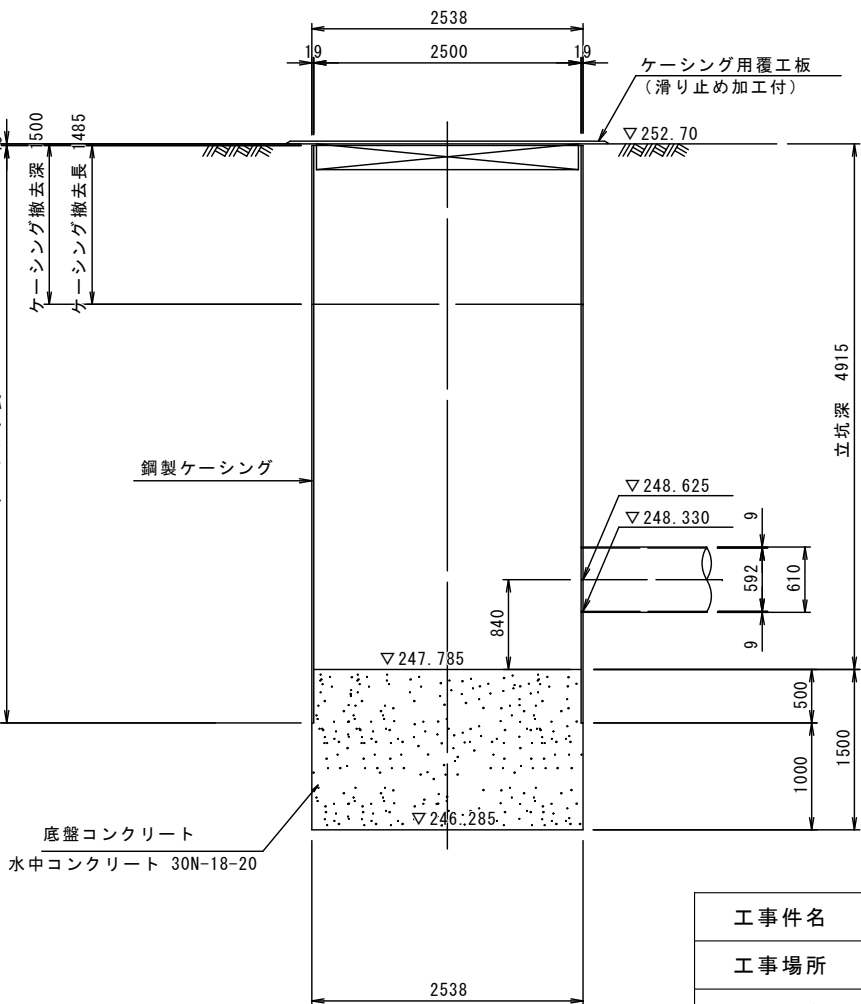
覆工板配置図



圧入掘削完了時



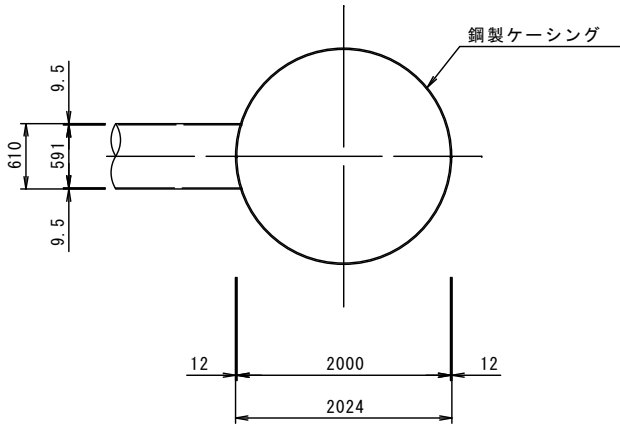
底スラブコンクリート打設・引抜完了時



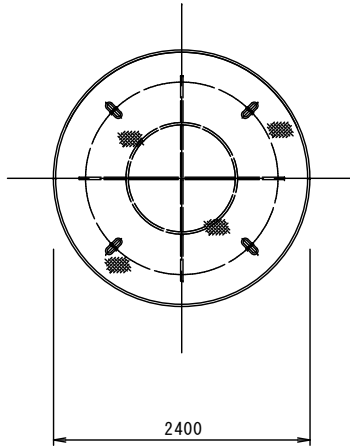
※縮尺はA2で出力した場合

工事件名	(ブ-1) 配水管布設替工事(余フ)					
工事場所	中央市中楯地内(諏訪神社の北)					
図面名	発進立坑構造図	縮尺	1:50	分割	12/14	
甲府市上下水道局	管理番号	R5-ブ-1	マイクNo.			

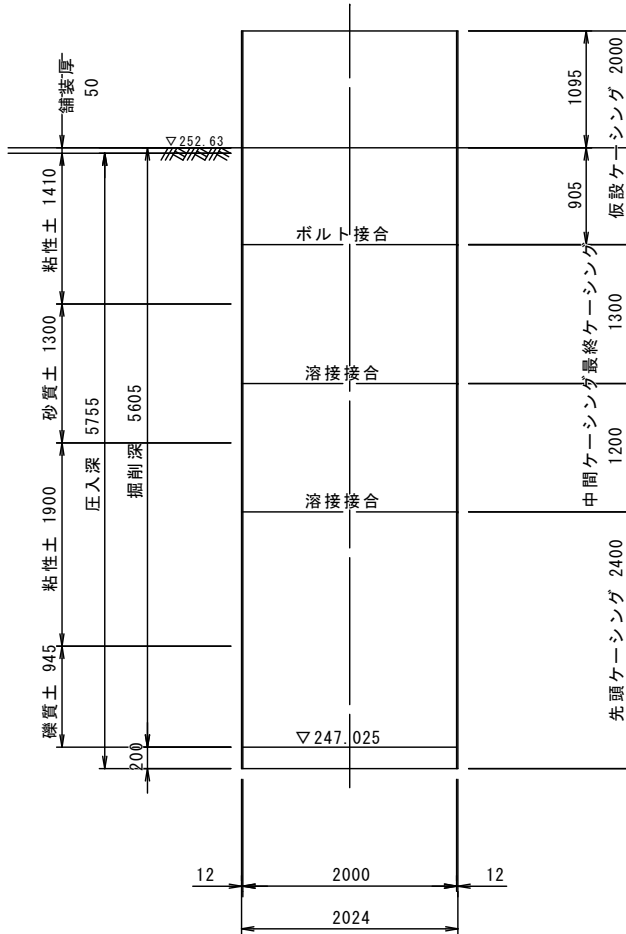
平面図



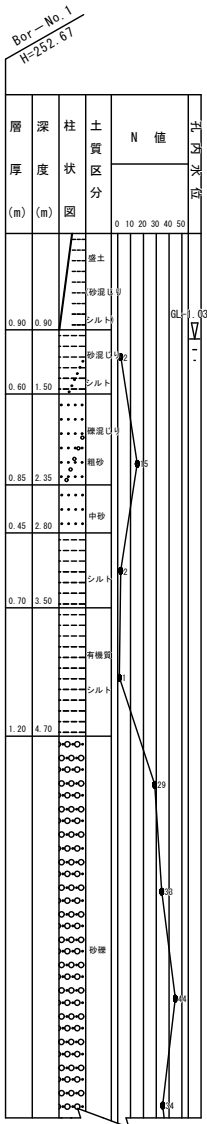
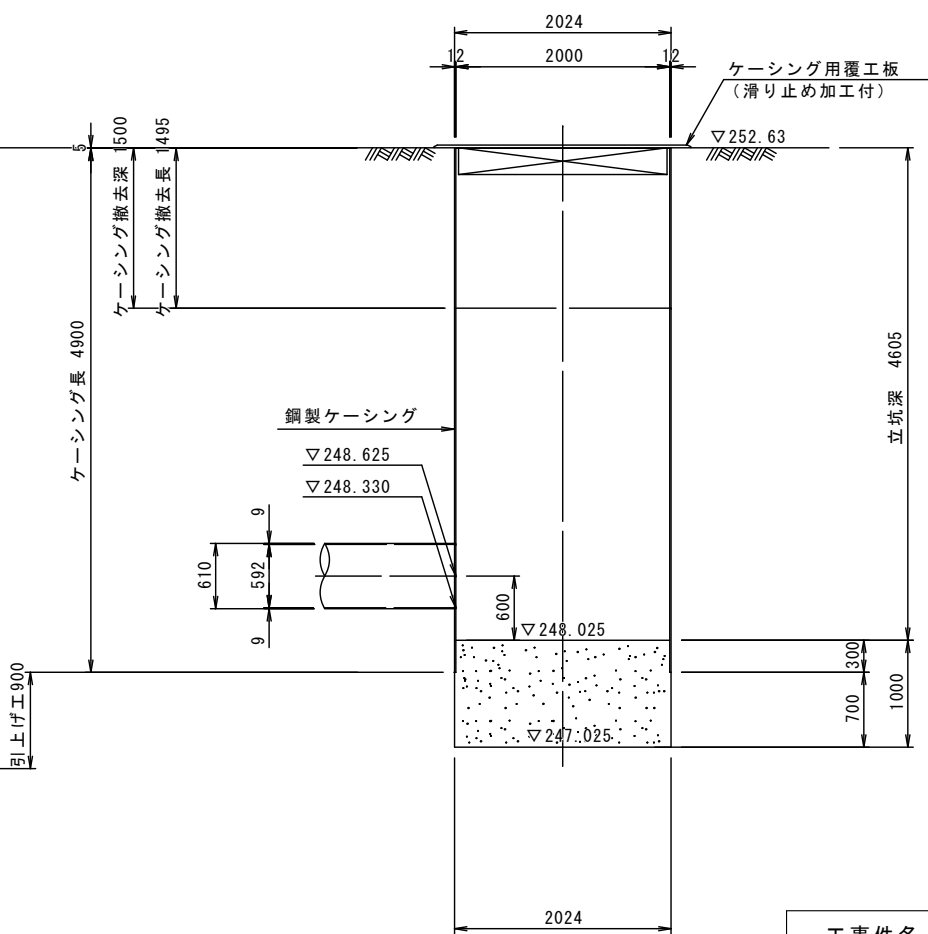
覆工板配置図



圧入掘削完了時



底スラブコンクリート打設・引抜完了時



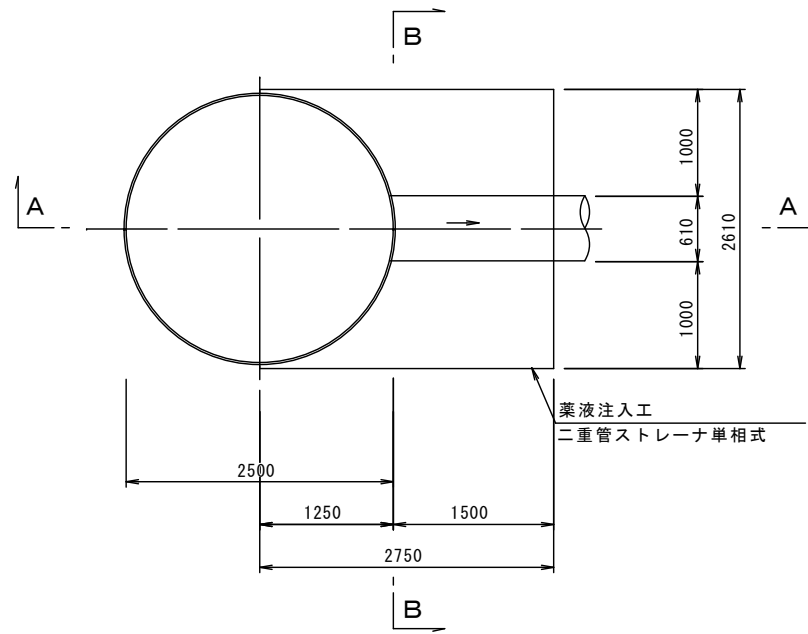
※縮尺はA2で出力した場合

工事件名	(ブ-1) 配水管布設替工事(余フ)					
工事場所	中央市中樋地内 (諏訪神社の北)					
図面名	到達立坑構造図	縮尺	1 : 50	分割	13 / 14	
甲府市上下水道局	管理番号	R5-ブ-1	マイクNo.			

発進立坑薬液注入図

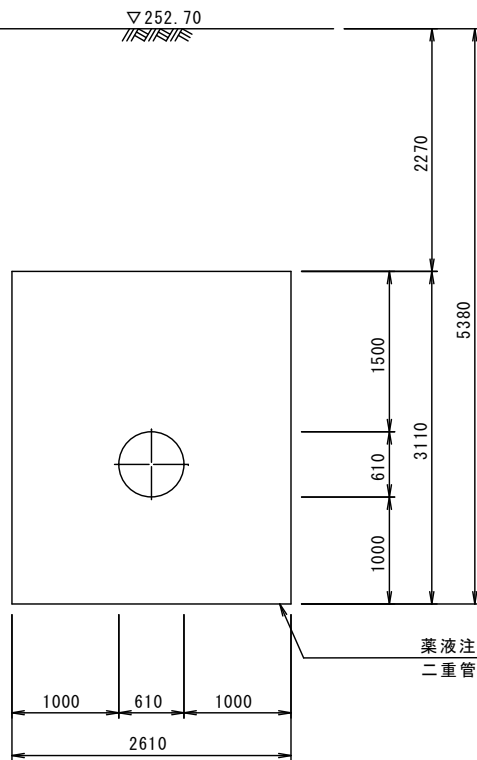
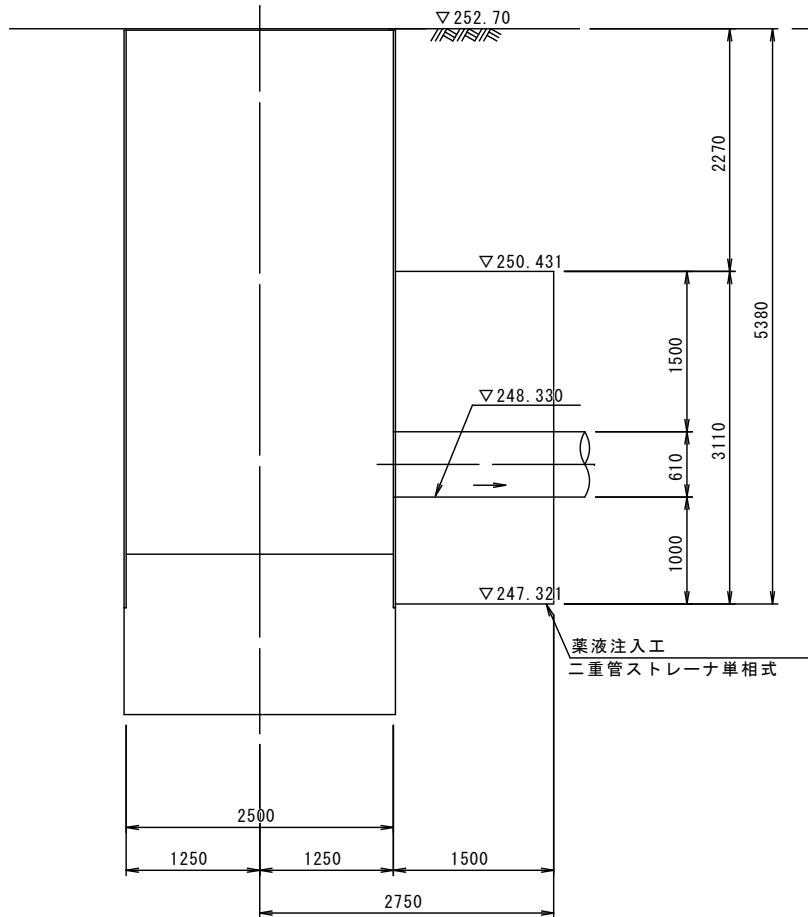
S=1 : 50

平面図



A-A断面図

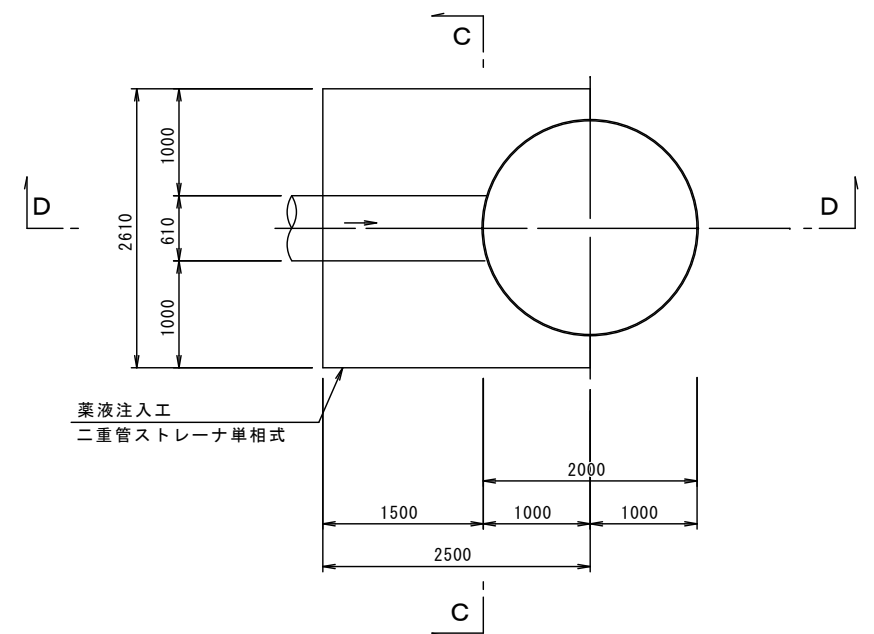
B-B断面図



到達立坑薬液注入図

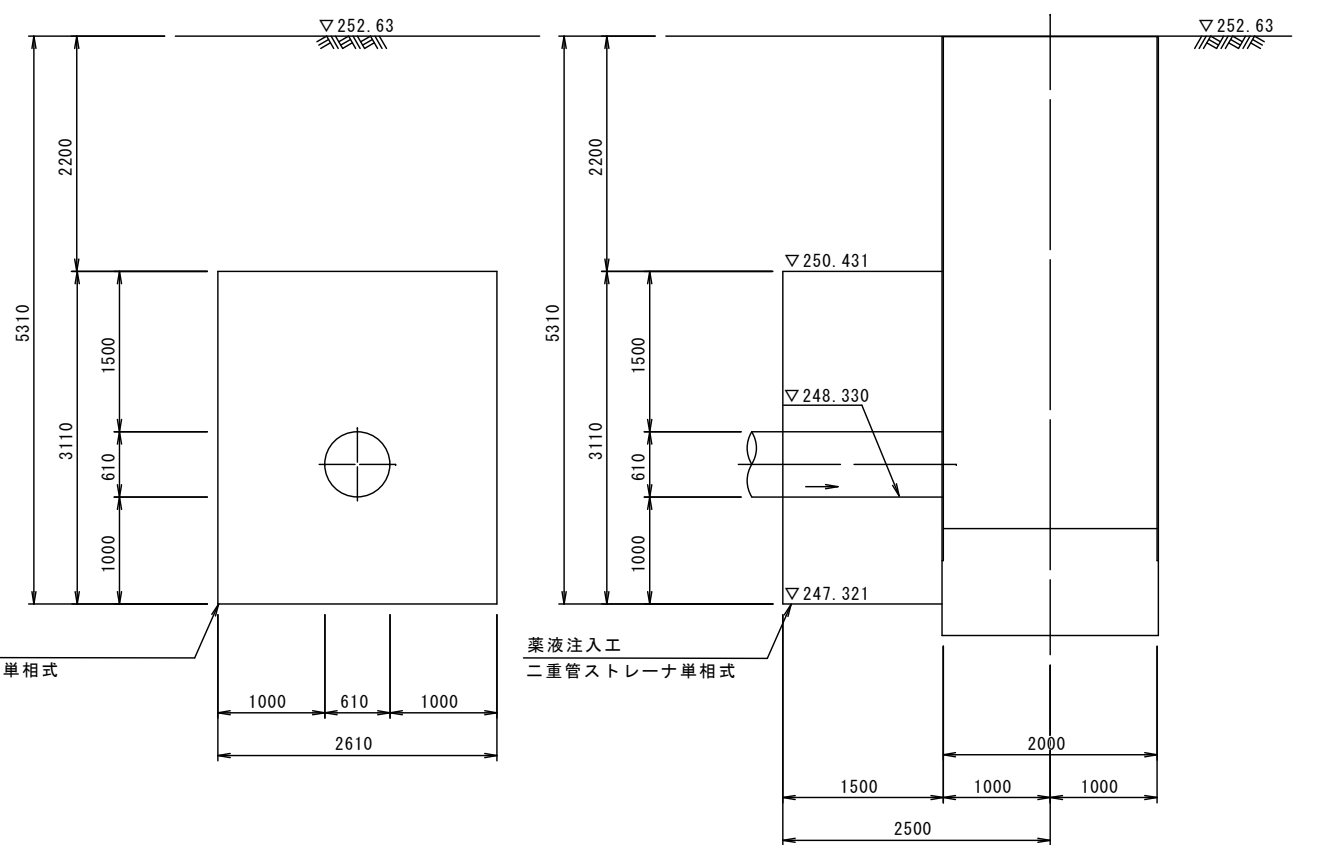
S=1 : 50

平面図

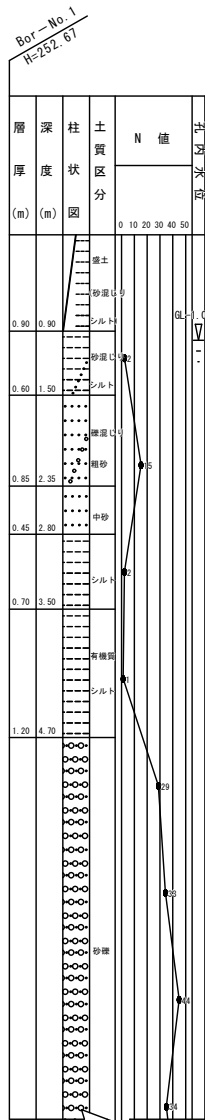


C-C断面図

D-D断面図



※縮尺はA2で出力した場合



工事件名	(ブ-1) 配水管布設替工事(余フ)					
工事場所	中央市中橋地内(諏訪神社の北)					
図面名	立坑薬液注入図	縮尺	1 : 50	分割	14 / 14	
甲府市上下水道局	管理番号	R5-ブ-1	マイクNo.			