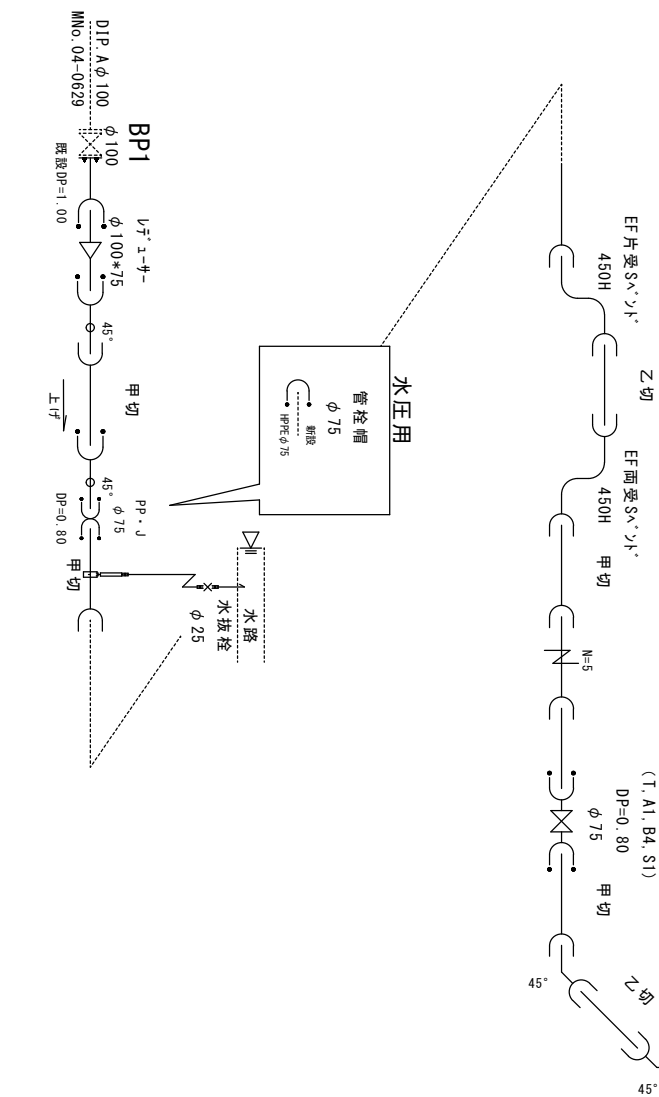


配管詳細図 S=任意



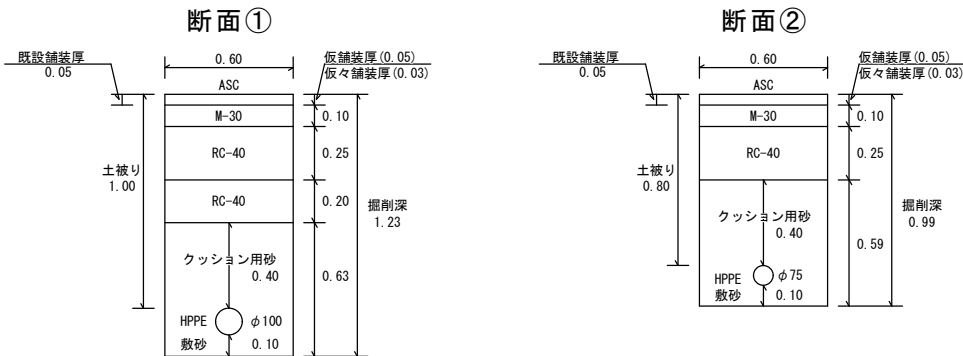
給水工事

- PP φ 20 : 2箇所
- PP φ 25 : 2箇所
- SSP φ 40 : 2箇所
- SSP φ 50 : 1箇所

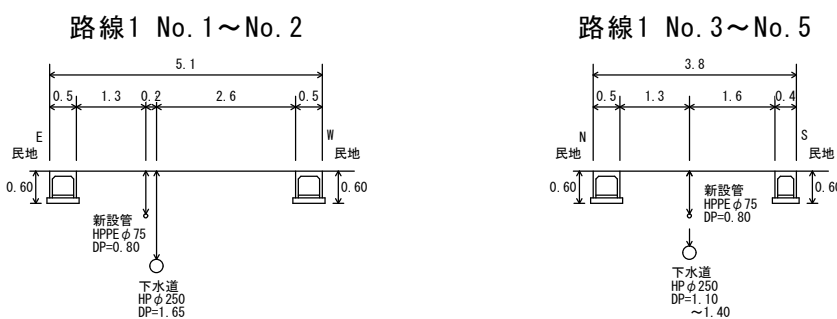
平面図 S=1:500



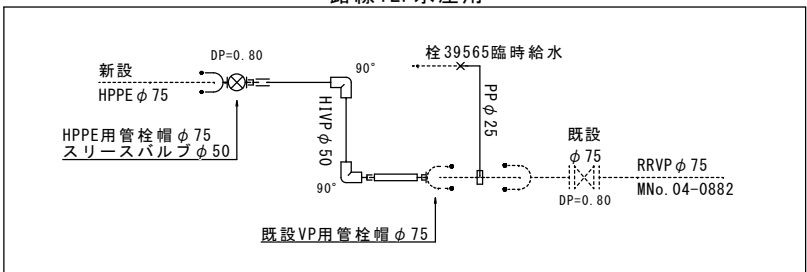
土工標準図 S=1:25



標準横断面図 S=1:100



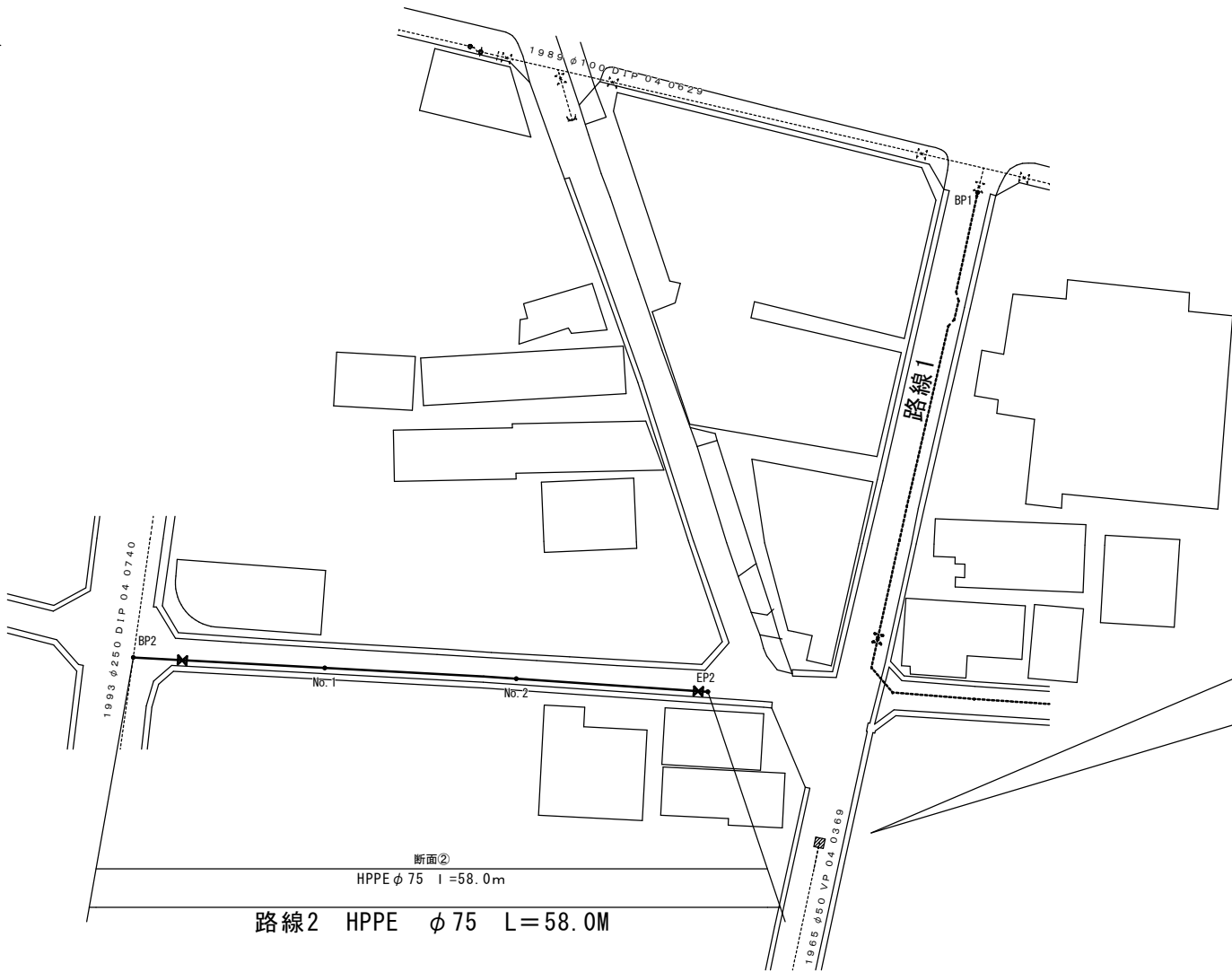
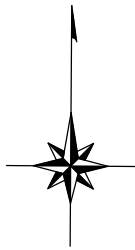
路線1EP水圧用



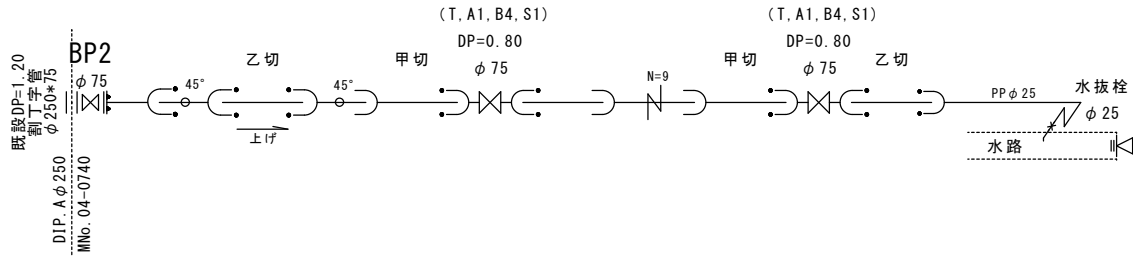
※縮尺はA2で出力した場合

工 事 件 名	(更新-19)配水管布設替工事(余フ)									
工 事 場 所	甲府市丸の内二丁目地内(市立舞鶴小学校の北東)									
図 面 名	平面図・配管詳細図	縮尺	図示	分割	2/4					
甲府市上下水道局	管理番号	R5-更新-19	マイクロNo.							

平面図 S=1:500

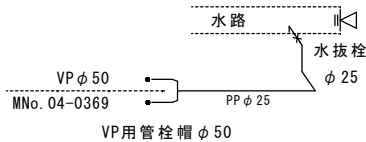


配管詳細図 S=任意



切替用

栓15156既設分水栓付近

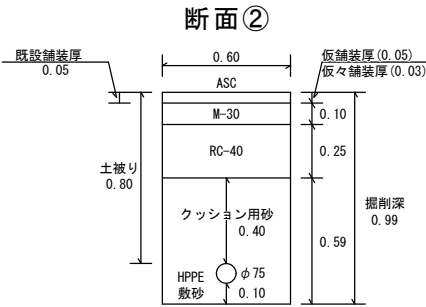


既設本管VPφ50を南からの通水のみとする

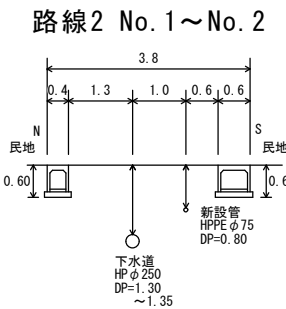
給水工事

PPφ25 : 1箇所
SSPφ40 : 1箇所

土工標準図 S=1:25



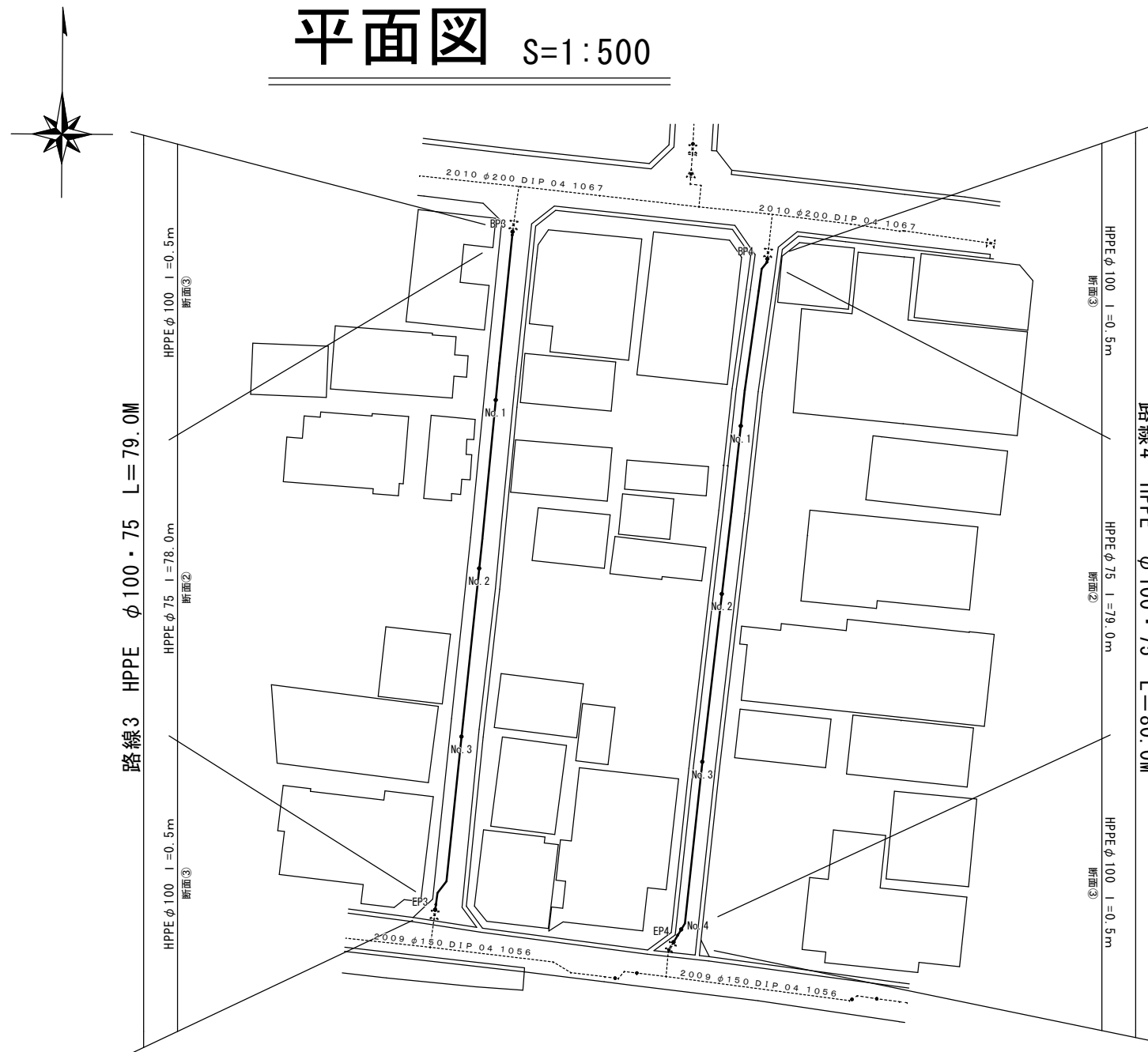
標準横断面図 S=1:100



※縮尺はA2で出力した場合

工 事 件 名	(更新-19)配水管布設替工事(余フ)									
工 事 場 所	甲府市丸の内二丁目地内(市立舞鶴小学校の北東)									
図 面 名	平面図・配管詳細図	縮尺	図示	分割	3/4					
甲府市上下水道局	管理番号	R5-更新-19	マイクロNo.							

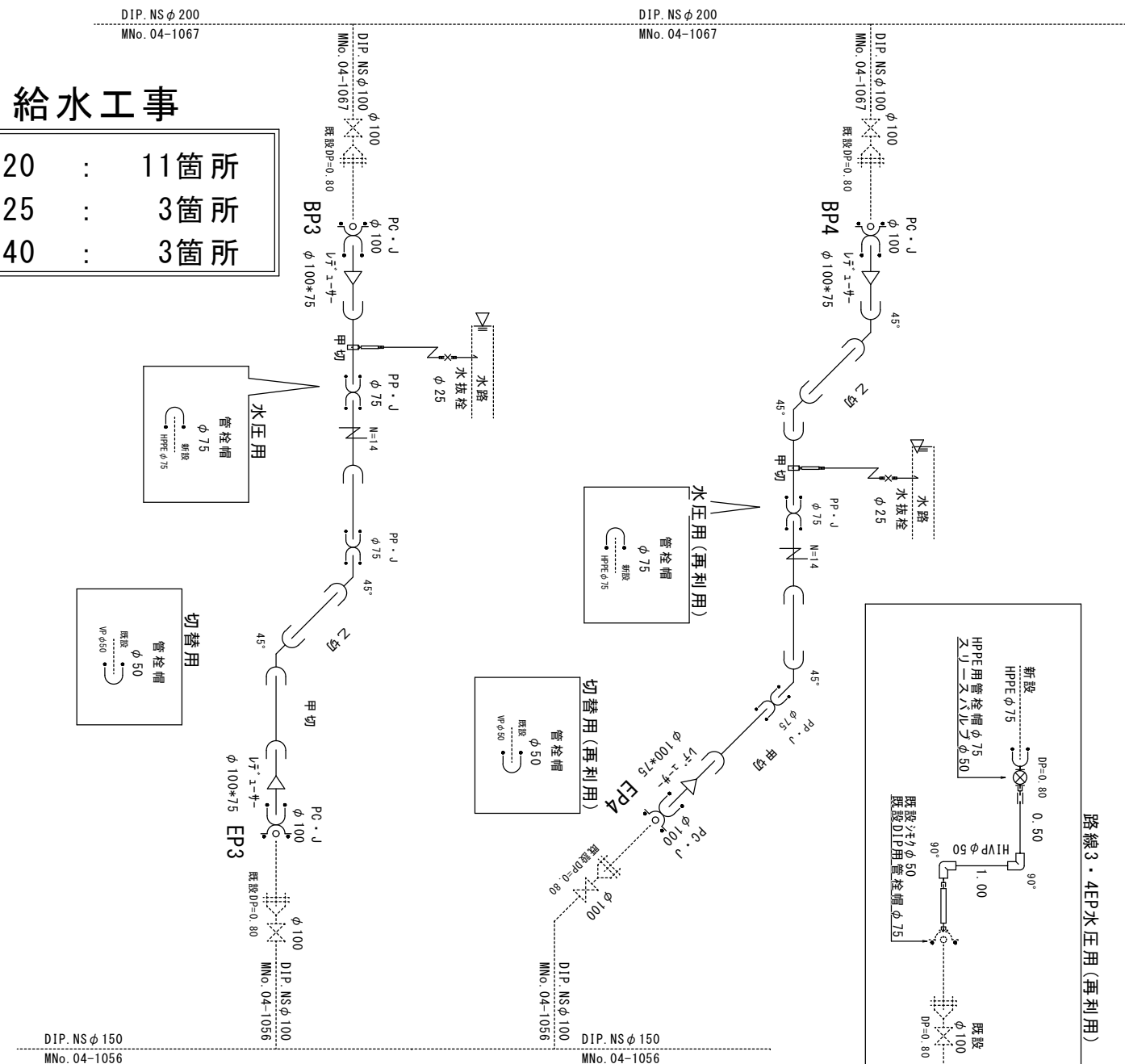
平面図 S=1:500



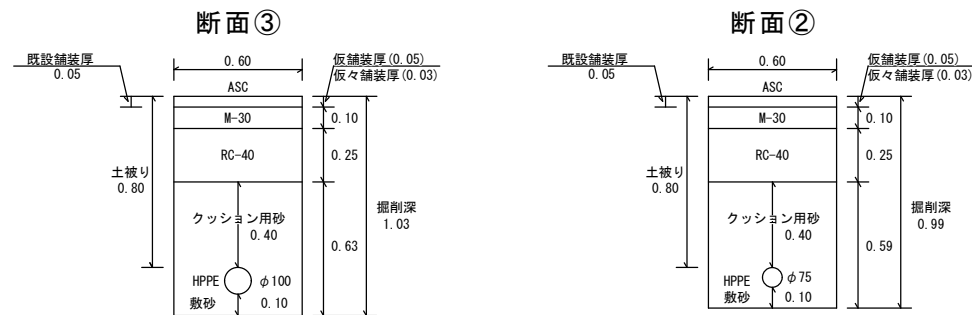
配管詳細図 S=任意

給水工事

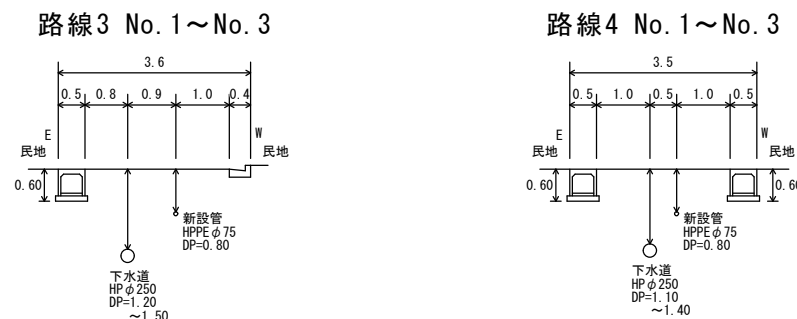
PP φ 20 : 11箇所
PP φ 25 : 3箇所
PP φ 40 : 3箇所



土工標準図 S=1:25



標準横断図 S=1:100



※縮尺はA2で出力した場合

工 事 件 名	(更新-19) 配水管布設替工事 (余付)							
工 事 場 所	甲府市丸の内二丁目地内 (市立舞鶴小学校の北東)							
図 面 名	平面図・配管詳細図 土工標準図・標準横断図	縮尺	図示	分割	4/4			
甲府市上下水道局	管理番号	R5-更新-19	マイクロNo.					