

甲府市 リサイクルプラザ

耐震性貯水槽 φ6400

吸管投入孔 φ600*2

一次掘削範囲 φ9000

ウェル・イント設置
L=28.3m 28本

敷き鉄板設置 N=16枚
(1500*6000)

標識設置
φ600 「防火水そう」

配置図

S=1/250 (A1)
S=1/500 (A3)

耐震性貯水槽設置 N=1箇所
鋼製100m3級
縦円筒型
井筒沈下工法

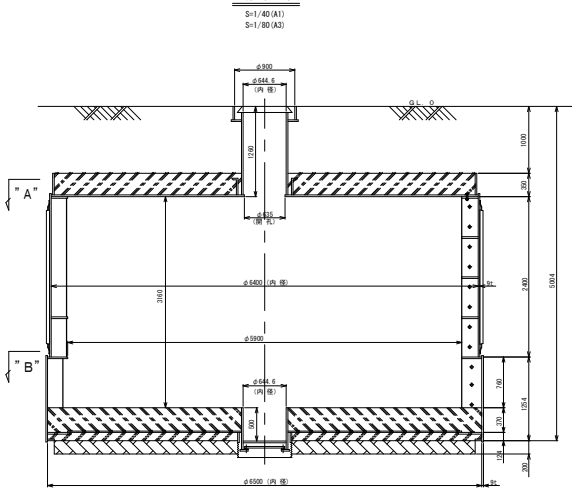
※第三者侵入防止のため看板等を設置し
注意喚起を行うこと。

※作業ヤードにおいては、第三者侵入防止のための防護柵(ガードフェンス)を設置すること。

工 事 名	耐震性貯水槽100m3型設置工事		
工事場所	甲府市	上町	地内
路線名等	甲府市リサイクルプラザ 敷地内		
図面名称	配置図		
縮 尺	図 示	図面番号	1/7
甲 府 市			

完成予定図

断面図



容 積 表

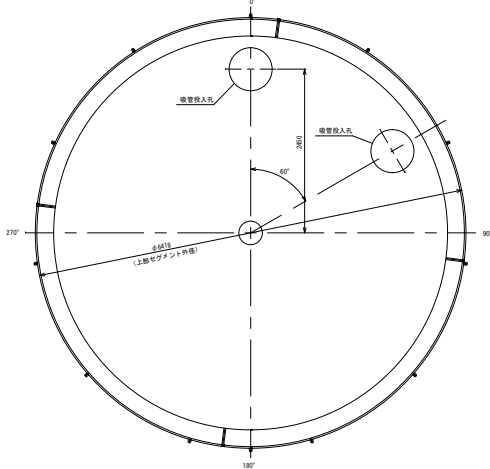
項 目	サイズ (内径 x 高さ)	容積 (m3)
上部セグメント	φ 6400 x 2400	77.21
下部セグメント	φ 6500 x 760	25.22
内 部 部 材		△0.66
容 積 総 合 計		101.77m3

仕 上 表

名 称	材 質	厚
内 部 塗 装	ノンタルエポキシ樹脂系	200 μ
外 部 塗 装	ハイソリッド変性エポキシ系重防食塗料	200 μ
床 仕 上 げ	金ゴテ仕上げ	
内 部 取 合 部	コーキング (硬質シリコン樹脂系)	

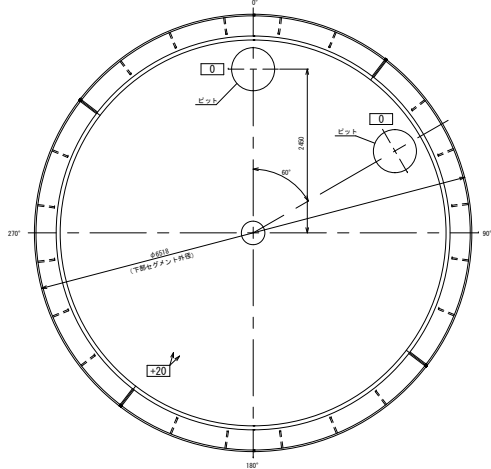
"A" 断面

S-1/40 (A1)
S-1/80 (A2)



"B" 断面

S-1/40 (A1)
S-1/80 (A2)



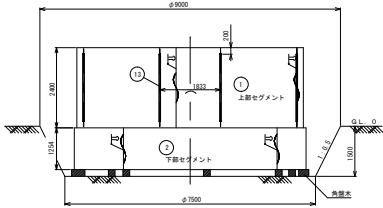
工 事 名	耐震性貯水槽100m3型設置工事		
工事場所	甲府市 上町 地内		
路線名等	甲府市リサイクルプラザ 敷地内		
図面名称	完成予定図		
縮 尺	図 示	図面番号	2/7
甲 府 市			

(セグメント4分割、底頂版3分割仕様)

組立施工図

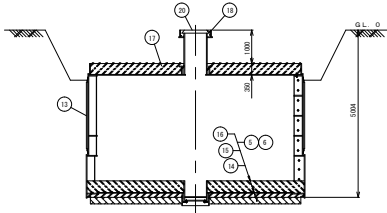
セグメント組立立面図

※角型木は下部セグメント水平レベル調整用に用いる。
S=1/80 (A1)
S=1/80 (A1)
S=1/160 (A3)



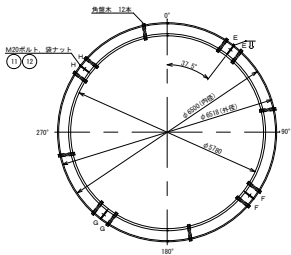
断面図

S=1/80 (A1)
S=1/160 (A3)



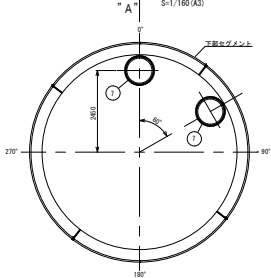
② 下部セグメント組立平面図

※角型木は下部セグメント水平レベル調整用に用いる。
S=1/80 (A1)
S=1/160 (A3)



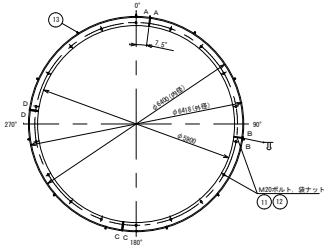
⑦ 栗石止め据付平面図

S=1/80 (A1)
S=1/160 (A3)



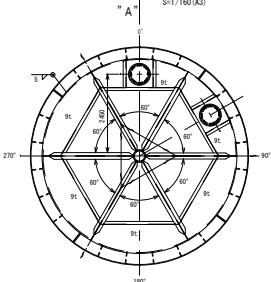
① 上部セグメント組立平面図

S=1/80 (A1)
S=1/160 (A3)



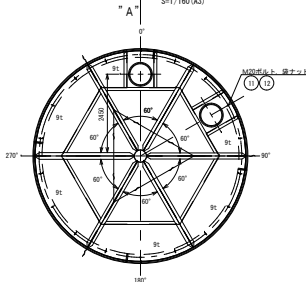
⑤ ⑥ 底版組立平面図

S=1/80 (A1)
S=1/160 (A3)



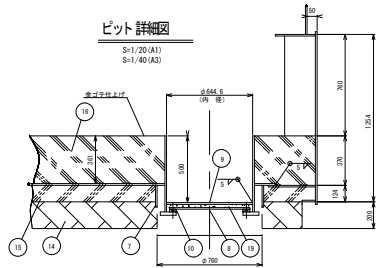
③ ④ 頂版組立平面図

S=1/80 (A1)
S=1/160 (A3)



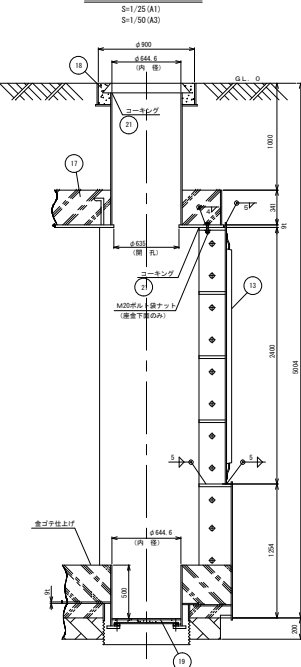
ビット詳細図

S=1/20 (A1)
S=1/40 (A2)



"A" 断面詳細図

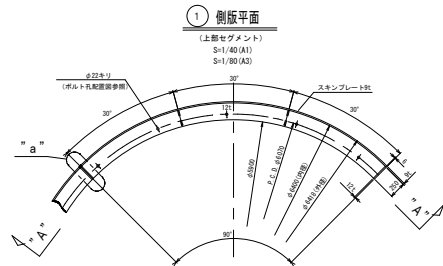
S=1/25 (A1)
S=1/50 (A3)



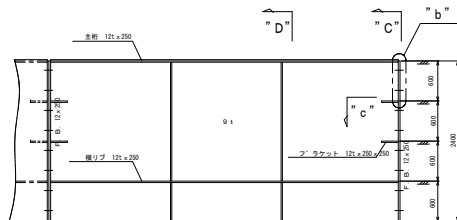
				総重量		17289.2kg
22	支柱	SS400	1	388.8	388.8	
21	コーキング		32.3m	—	—	積算シリコン樹脂系
20	人孔蓋	F. C. D.	2	—	—	
19	防水モルタル等		0.02m3	—	—	ビット
18	第4回コンクリート	N/vec2 21以上	0.12m3	—	—	(吸管投入孔) 21-φ25 (88)
17	第3回コンクリート	N/vec2 21以上	10.39m3	—	—	(頂版) 21-φ25 (88)
16	第2回コンクリート	N/vec2 21以上	11.70m3	—	—	(底版) 21-φ25 (88)
15	第1回コンクリート	N/vec2 21以上	4.00m3	—	—	(底版) 21-φ25 (88)
14	栗石 (砕石)		6.05m3	—	—	
13	電気防食用マグネシウム陽極棒		11	7.7	84.7	
12	M20平座金	SS400	114	0.02	2.28	亜鉛メッキ
11	M20×50Lボルト袋ナット	SS400	48	0.3	14.4	亜鉛メッキ
	M20×45Lボルト袋ナット	SS400	18	0.3	5.4	亜鉛メッキ
	M20×40Lボルト袋ナット	SS400	24	0.3	7.2	亜鉛メッキ
10	ビット用パッキン	天然ゴム	2	—	—	
9	ビット用塞ぎ板	SS400	2	22.9	45.8	上蓋
8	ビット用塞ぎ板	SS400	2	24.9	49.8	下蓋
7	栗石止め	SS400	2	16.5	33.0	
6	底版	SS400	2	1056.2	2112.4	
5	底版 (ビット付)	SS400	1	1269.2	1269.2	
4	頂版	SS400	2	1249.7	2499.4	
3	頂版 (吸管投入孔)	SS400	1	1724.0	1724.0	
2	下部セグメント	SS400	4	979.7	3918.8	
1	上部セグメント	SS400	4	1283.5	5134.0	
符号	名称	材質	数量	単重	重量	備考

工 事 名	耐震性貯水槽100m3型設置工事			
工事場所	甲府市 上町 地内			
路線名等	甲府市リサイクルプラザ 敷地内			
図面名称	組立施工図			
縮 尺	図 示	図面番号	3/7	
甲 府 市				

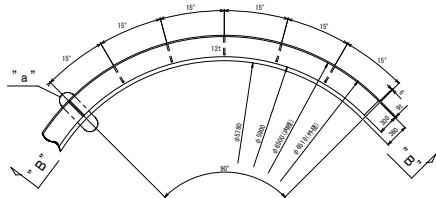
側版詳細図



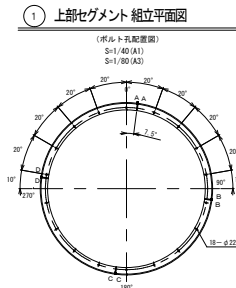
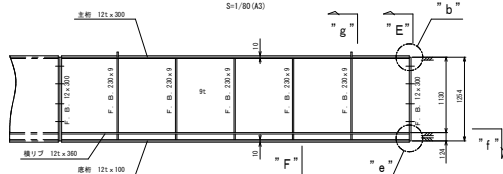
"A" ~ "A" 断面



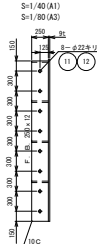
② 側版平面



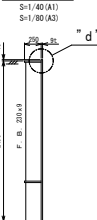
"B" ~ "B" 断面



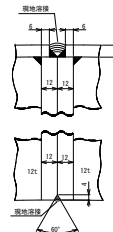
"C" 断面



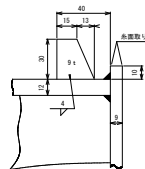
"D" 断面



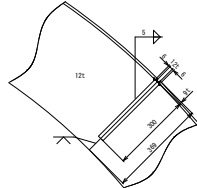
"a" 詳細



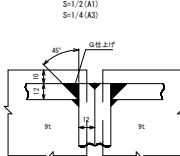
"d" & "g" 詳細



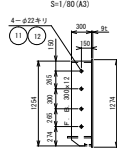
"f" 断面



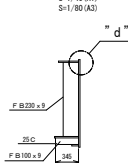
"b" 詳細



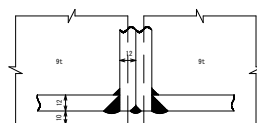
"E" 断面



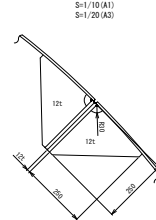
"F" 断面



"e" 詳細



"c" 断面

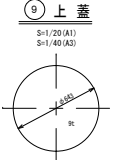
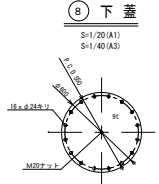
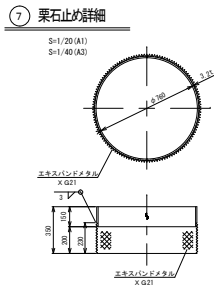
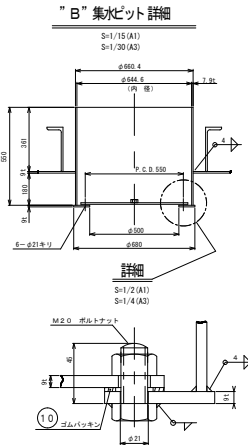
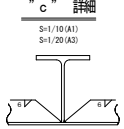
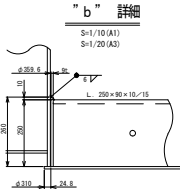
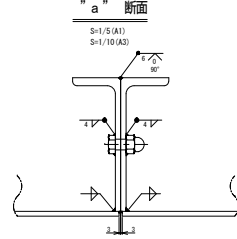
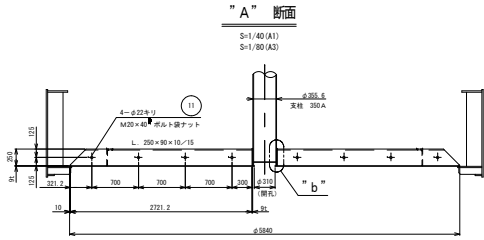
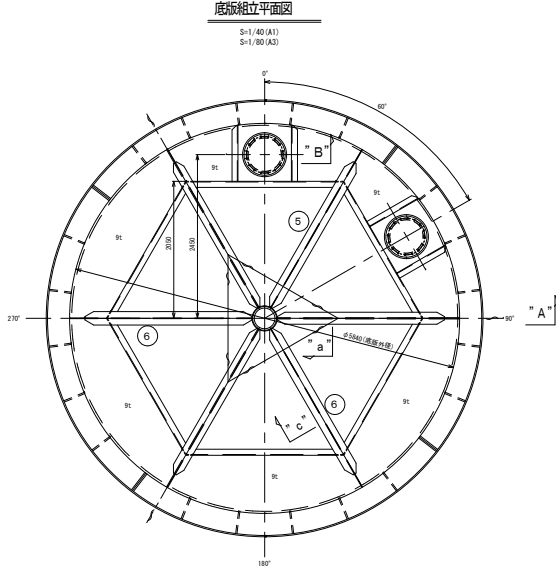


- 注
1.) 溶接は特記の外脚長4%
面連続すみ肉溶接とする。
 2.) ①②セグメントは4組分を示す。
 3.) 〇 マーキング及び栗石止めセット用
マーキングを行うこと。

				総重量		9069.1kg
⑫	平座金	M20	SS400	96	0.02	1.92
	重量の合計 (kg)			1	1.92	1.92
⑪	ボルト、袋ナット	M20 × 50L	SS400	48	0.3	14.4
	重量の合計 (kg)			1	14.4	14.4
②	ピース	PL-9 × 30 × 28	SS400	2	0.1	0.2
	ブラケット	FB-9 × 100 × 345	SS400	5	2.4	12.0
	縦リブ	FB-9 × 230 × 1118	SS400	5	18.2	91.0
	底桁	PL-12 × 100 × φ6500/4	SS400	1	47.1	47.1
	横リブ	PL-12 × 360 × φ6500/4	SS400	1	162.7	162.7
	主桁	PL-12 × 300 × φ6500/4	SS400	1	136.9	136.9
	継手板	FB-12 × 300 × 1254	SS400	2	35.4	70.8
	側版	PL-9 × 1274 × 5100	SS400	1	459.0	459.0
①	重量の合計 (kg)			4	979.7	3918.8
	縦リブ	FB-9 × 230 × 588	SS400	2	9.6	19.2
	縦リブ	FB-9 × 230 × 1788	SS400	2	29.1	58.2
	ブラケット	PL-12 × 250 × 250	SS400	4	2.9	11.6
	横リブ・主桁	PL-12 × 250 × φ6400/4	SS400	2	113.2	226.4
	継手板	FB-12 × 250 × 2400	SS400	2	56.5	113.0
	側版	PL-9 × 2410 × 5022	SS400	1	855.1	855.1
	重量の合計 (kg)			4	1283.5	5134.0
符号	名称	サイズ	材質	数量	単重	重量
						備考

工 事 名	耐震性貯水槽100m3型設置工事		
工事場所	甲府市 上町 地内		
路線名等	甲府市リサイクルプラザ 敷地内		
図面名称	側版詳細図		
縮 尺	図 示	図面番号	4/7
甲 府 市			

底版・集水ピット詳細図

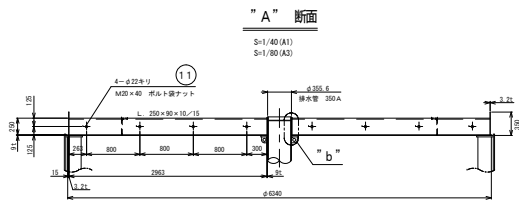
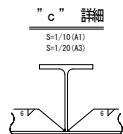
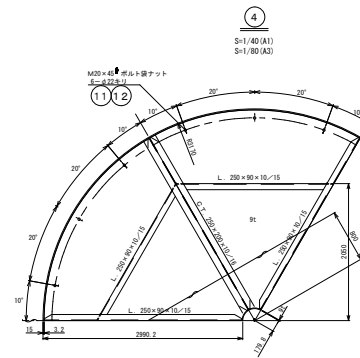
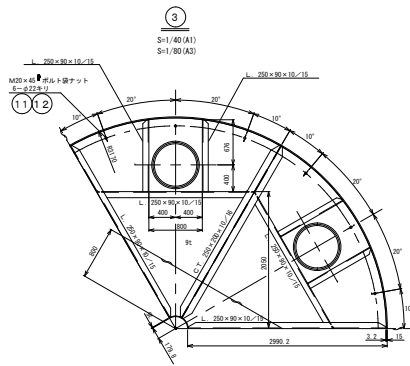
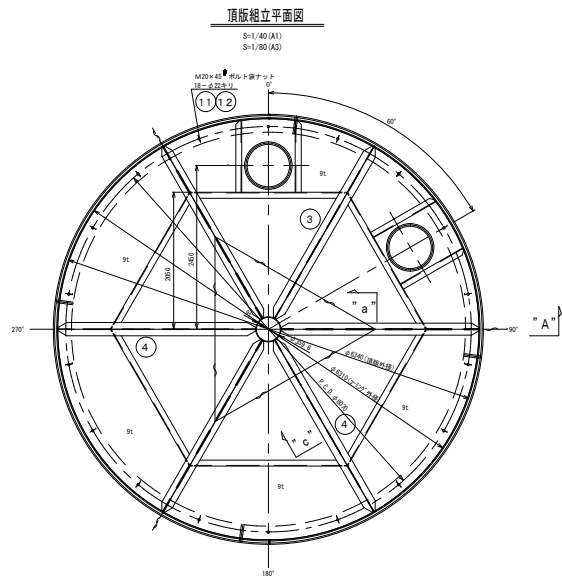


注
1.) 集水ピットの下蓋及び、上蓋は
現地にて取付のこと。
2.) 溶接は特記の外、脚長4mm
両面連続すみ肉溶接とする。

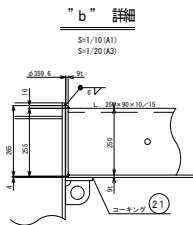
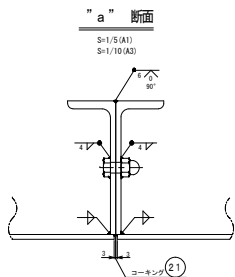
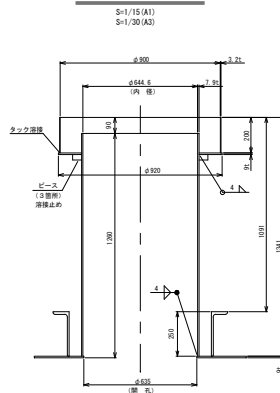
				総重量			3513.8kg
(11)	ボルト、袋ナット	M20×40L	SS400	12	0.3	3.6	
		重量の合計 (kg)		1	3.6	3.6	
(10)		ゴムパッキン	天然ゴム	2	—	—	
					—	—	
(9)	ビット塞ぎ板	PL-9×φ643	SS400	1	22.9	22.9	上蓋
		重量の合計 (kg)		2	22.9	45.8	
(8)	ナット	M20	SS400	1	0.1	0.1	
	ボルト、ナット	M20×45L	SS400	16	0.3	4.8	
	ビット塞ぎ板	PL-9×φ600	SS400	1	20.0	20.0	
	重量の合計 (kg)		2	24.9	49.8		
(7)	栗石止め	鉄板 230×φ760	SS400	1	7.5	7.5	
	栗石止め	PL-3.2×150×φ760	SS400	1	9.0	9.0	
	重量の合計 (kg)		2	16.5	33.0		
(6)	ダブリングプレート	PL-9×φ359.6×1/3	SS400	1	7.1	7.1	
	防接材	CT-250×200×10×16×2721	SS400	1	121.9	121.9	
	防接材	L-250×90×10×15×2350	SS400	2	69.1	138.2	
	防接材	L-250×90×10×15×2721	SS400	2	80.0	160.0	
	底版	PL-9×φ5840×120°	SS400	1	629.0	629.0	
	重量の合計 (kg)		2	1056.2	2112.4		
(5)	ダブリングプレート	PL-9×φ359.6×1/3	SS400	1	7.1	7.1	
	ビット	PL-9×φ680-φ500	SS400	2	11.8	23.6	
	ビット	650A×7.9t×550	STPY400	2	69.9	139.8	
	防接材	CT-250×200×10×16×2721	SS400	1	121.9	121.9	
	防接材	L-250×90×10×15×832	SS400	4	24.5	98.0	
	防接材	L-250×90×10×15×2350	SS400	2	69.1	138.2	
	防接材	L-250×90×10×15×2721	SS400	2	80.0	160.0	
	底版	PL-9×φ5840×120°	SS400	1	580.6	580.6	
	重量の合計 (kg)		1	1269.2	1269.2		
	符号名称		サイズ	材質	数量	単重	

工 事 名	耐震性貯水槽100m3型設置工事
工事場所	甲府市 上町 地内
路線名等	甲府市リサイクルプラザ 敷地内
図面名称	底版・集水ピット詳細図
縮 尺	図 示
図面番号	5/7
甲 府 市	

頂版・吸管投入孔詳細図



吸管投入孔詳細図



注
1.) 溶接は特記の外脚長 4mm
面連続すみ肉溶接とする。

					総重量		4232.8kg
⑫	平座金	M20	SS400	18	0.02	0.36	
	重量の合計 (kg)			1	0.36	0.36	
⑪	ボルト、袋ナット	M20×45L	SS400	18	0.3	5.4	
	ボルト、袋ナット	M20×40L	SS400	12	0.3	3.6	
重量の合計 (kg)				1	9.0	9.0	
④	ダブリングプレート	PL-9×φ359.6×1/3	SS400	1	7.2	7.2	
	コーミング	PL-3.2×341×6604	SS400	1	56.6	56.6	
	防接材	CT-250×200×10×16×2963	SS400	1	132.7	132.7	
	防接材	L-250×90×10×15×2350	SS400	2	69.1	138.2	
	防接材	L-250×90×10×15×2963	SS400	2	87.1	174.2	
	頂版	PL-9×φ6340×120°	SS400	1	740.8	740.8	
重量の合計 (kg)				2	1249.7	2499.4	
③	ダブリングプレート	PL-9×φ359.6×1/3	SS400	1	7.2	7.2	
	コーミング	PL-3.2×341×6604	SS400	1	56.6	56.6	
	吸管投入孔	PL-9×φ920-φ660.4	SS400	2	22.8	45.6	
	吸管投入孔	FB-6×50×30	SS400	6	0.1	0.6	
	吸管投入孔	PL-3.2×φ900×200	SS400	2	14.3	28.6	
	吸管投入孔	650A×7.9t×1251	STPY400	2	158.9	317.8	
	防接材	CT-250×200×10×16×2963	SS400	1	132.7	132.7	
	防接材	L-250×90×10×15×1076	SS400	4	31.6	126.4	
	防接材	L-250×90×10×15×2350	SS400	2	69.1	138.2	
	防接材	L-250×90×10×15×2963	SS400	2	87.1	174.2	
重量の合計 (kg) 土被り 1.00m				1	1724.0	1724.0	
符号	名称	サイズ	材質	数量	単重	重量	備考

工事名	耐震性貯水槽100m3型設置工事		
工事場所	甲府市 上町 地内		
路線名等	甲府市リサイクルプラザ 敷地内		
図面名称	頂版・吸管投入孔詳細図		
縮尺	図示	図面番号	6/7
甲府市			

②② 支柱端部隅詳細



							総重量	388.8kg
22	塞ぎ板	PL-9tx330	SS400	2	6.0	12.0		
	頂版受け金物ブラケット	PL-12tx90x90	SS400	8	0.6	4.8		
	頂版受け金物	PL-12txφ558-φ358	SS400	1	13.6	13.6		
	支柱	350Ax11.1tx3800	STPG	1	358.4	358.4		
重量の合計 (kg)				1	388.8	388.8		
符号	名 称	サイズ	材質	数量	単重	総重	備 考	

工 事 名	耐震性貯水槽100m3型設置工事		
工事場所	甲府市 上町 地内		
路線名等	甲府市リサイクルプラザ 敷地内		
図面名称	支柱詳細図		
縮 尺	図 示	図面番号	7/7
甲 府 市			