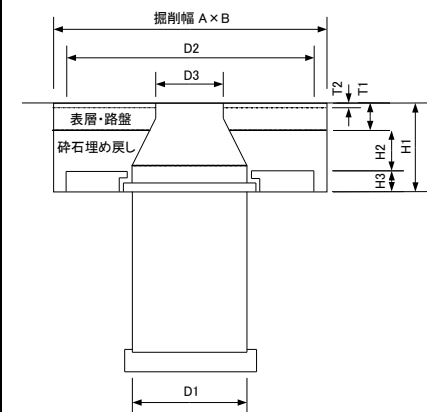


数量総括表 浮上抑制ブロック設置工法

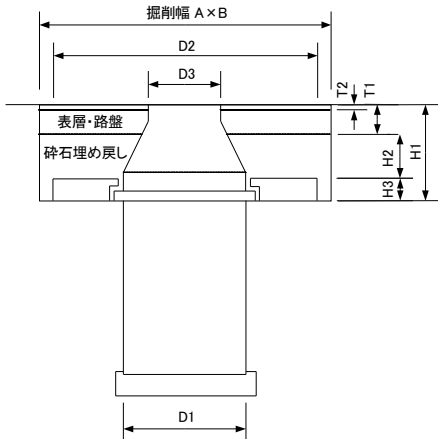
工 種	項 目	形状・寸法	甲府市内				計
材料	浮上抑制ブロック	組立1号用 (標準)	5				5 組
		組立1号用 (全カット)	5				5 組
土工	機械掘削工	0.13m3	24.11				24 m3
	埋戻し	再生切込碎石	8.17				8 m3
	基面整正工		27.51				27 m2
	残土処分		24.11				24 m3
付帯工	舗装切断工	t=15cmまで	76.45				76 m
	舗装版破碎工		31.15				31 m2
	Asガラ処分		4.65				4.6 m3
	表層工	密粒度As t=5cm (タックコート)	31.15				31 m2
	上層路盤工	M-40、安定処理 t=10cm (プライムコート)	31.15				31 m2
		M-40 t=20cm	31.15				31 m2
	下層路盤工	RC-40 t=25cm	31.15				31 m2
	濁水処分		0.27				0.27 m3
	区画線工	実線 白、W150	8.00				8 m
		実線 白、W450	1.30				1 m
		実線 黄、W150	3.26				3 m

[illegible]

バックホウ掘削 $V1=(M-A1) \times (H1-T2)$
 埋戻し土量 $V2=(M-A1) \times (H1-T2) - A2 \times 0.20$
 路盤材 $V3=\text{数量計算書(2)より}$
 購入材 $V4=V2-V3$
 不陸整正工 $A3=M-A1$

材料および土工数量計算書(2)

整理 番号	人孔 番号	人孔 種類	掘削幅			道路 種別	舗装 厚	路盤 厚	路面切断延長		舗装版破碎工		舗装復旧工(A2)		路盤工			濁水処分					
			A	B	掘削 面積 M				t=15cm まで	t=30cm まで	面積 A1	Asカラ W1	仮復旧		上層		t=25cm RC-40	舗装厚					
													表層工		t=10cm M-40 (安定処理)	t=20cm M-40		t=5cm 密粒As プライム	t=5cm 密粒As タック	A3	A3	A3	t=5cm
													m	m			m2						
4	J122122005	組立 1号	2.000	1.645	3.290	B型	0.150	0.450	7.29		2.76	0.41		2.76	2.76	2.76	2.76		0.026				
5	J122122007	組立 1号	2.000	2.000	4.000	B型	0.150	0.450	8.00		3.47	0.52		3.47	3.47	3.47	3.47		0.028				
6	J122122008	組立 1号	2.000	1.645	3.290	B型	0.150	0.450	7.29		2.76	0.41		2.76	2.76	2.76	2.76		0.026				
7	J122122009	組立 1号	2.000	1.645	3.290	B型	0.150	0.450	7.29		2.76	0.41		2.76	2.76	2.76	2.76		0.026				
8	J122122010	組立 1号	2.000	2.000	4.000	B型	0.150	0.450	8.00		3.47	0.52		3.47	3.47	3.47	3.47		0.028				
9	J122122011	組立 1号	2.000	2.000	4.000	B型	0.150	0.450	8.00		3.47	0.52		3.47	3.47	3.47	3.47		0.028				
10	J122122012	組立 1号	2.000	1.645	3.290	B型	0.150	0.450	7.29		2.76	0.41		2.76	2.76	2.76	2.76		0.026				
11	J123122013	組立 1号	2.000	2.000	4.000	B型	0.150	0.450	8.00		3.47	0.52		3.47	3.47	3.47	3.47		0.028				
12	J123122014	組立 1号	2.000	2.000	4.000	B型	0.150	0.450	8.00		3.47	0.52		3.47	3.47	3.47	3.47		0.028				
13	J122122018	組立 1号	2.000	1.645	3.290	B型	0.150	0.450	7.29		2.76	0.41		2.76	2.76	2.76	2.76		0.026				
	合計								76.45		31.15	4.65		31.15	31.15	31.15	31.15		0.270				



数量総括表 過剰間隙水圧消散工法

工 種	項 目	形状・寸法					計
材料	間隙水圧 消散ドレーン	ドレーン材延長	70.15				70 m
		接続ジョイント	27				27 個
		ドレーンキャップ	7				7 個
		先端ビッド	17				17 個
		消耗材料費	83.75				83.75 m
	消散管	VP直管 φ50	18.12				18.12 m
		管明示テープ	18.12				18.12 m
		90° T字管	8				8 個
		90° 曲管	16				16 個
		逆止弁	2				2 個
		削孔工 φ100	2				2 箇所
土工	機械掘削工	0.13m ³	11.32				11 m ³
	機械埋戻し工	単粒度碎石 5号 碎石消散帯	1.89				1.8 m ³
		RC-40	0.64				0.6 m ³
		再生砂	1.46				1 m ³
	残土処分		11.32				11 m ³
付帯工 (仮復旧)	舗装版破碎工		13.30				13 m ²
	Asガラ処分		0.68				0.6 m ³
	不陸整正		13.30				13 m ²
	表層工	密粒度As t=5cm (タックコート)	13.30				13 m ²
	上層路盤工	M-40、安定処理 t=10cm (プライムコート)	13.30				13 m ²
		M-40 t=20cm	13.30				13 m ²
	下層路盤工	RC-40 t=25cm	13.30				13 m ²
	区画線工	実線 白、W150	0.50				0.50 m
		実線 黄、W150	3.98				3.50 m
試掘工	機械掘削工	0.13m ³	16.95				16 m ³
	機械埋戻し工	RC-40	18.28				18 m ³
	残土処分		16.95				16 m ³
	舗装切断工	t=15cmまで	40.60				40 m
	舗装版破碎工		13.30				13 m ²
	Asガラ処分		2.01				2.0 m ³
	表層工	密粒度As t=5cm (プライムコート)	13.30				13 m ²
	濁水処分		0.14				0.14 m ³

材料及び土工数量計算書（1）

人孔 番号	人孔 種類	タイプ	道路 種別	舗装 厚	路盤 厚	掘削幅			掘削 深	ドレーン材 (φ100)							先端 ビット	消耗材料費			消散管設置工 (φ50)							機械 掘削工	機械埋戻工				残土
						A	B	掘削 面積		ドレーン長	本数	ドレーン 全長	ドレーン 全長計	接続 ジョイント		ドレーン キャップ		粘性土	砂質土		V P 直管	90° T字管	90° 曲管	45° 曲管	逆止 弁	削孔 工	バックホ 0.10m3	砕石 消散帯	RC-40	再生砂	発生量		
														個/本	個				個	個												m	m/本
1 J120123018	組立3号	側溝	B型	0.05	0.55	2.57	3.22	3.50	0.90	4.83	5	24.15	24.15	2	10	5	5.63	28.15	9.206	4	9		1	1	2.98		0.32	0.73	2.98				
2 J121122002	組立3号	側溝	B型	0.05	0.55	2.60	4.12	3.50	0.90	4.37	5	21.85	21.85	2	10	5	5.17	25.85	8.909	4	7		1	1	2.98		0.32	0.73	2.98				
3 J122122004	組立3号	消散帯	B型	0.05	0.55	2.65	2.65	6.30	0.90	3.45	7	24.15	24.15	1	7	7	4.25	29.75							5.36	1.89		5.36					
合計													70.15		27	7	17		83.75	18.12	8	16		2	2	11.32	1.89	0.64	1.46	11.32			

材料及び土工数量計算書（2）

人孔 番号	人孔 種類	タイプ	道路 種別	舗装 厚	路盤 厚	掘削幅			掘削 深	路面切断延長		舗装版破碎工		舗装復旧工 仮復旧				路盤工										濁水処分		
						A	B	掘削 面積		t=15 cmまで	t=30 cmまで	面積	Asが [*] ラ	表層工		基層工		t=10cm M-40 (安定処理)	t=20cm M-40	t=30cm M-40				t=25cm RC-40			t=5cm	t=15cm		
														t=5cm 密粒As プライム	t=5cm 密粒As タック															
m	m	m	m	m2	m	m	m	m2	m3	m2	m2	m2	m2	m2	m2	m2	m2	m2	m2	m2	m2	m2	m2	m3	m3	m3				
1																														
J120123018	組立3号	側溝	B型	0.05	0.55	2.57	3.22	3.50	0.90			3.50	0.18		3.50			3.50	3.50					3.50						
2																														
J121122002	組立3号	側溝	B型	0.05	0.55	2.60	4.12	3.50	0.90			3.50	0.18		3.50			3.50	3.50					3.50						
3																														
J122122004	組立3号	消散帯	B型	0.05	0.55	2.65	2.65	6.30	0.90			6.30	0.32		6.30			6.30	6.30					6.30						
合計												13.30	0.68		13.30			13.30	13.30				13.30							

試掘工数量計算書（1）

人孔番号	人孔種類	タイプ	道路種別	舗装厚	路盤厚	掘削幅			掘削深	ドレーン材 (φ100)							先端ビット	消耗材料費			消散管設置工 (φ50)							機械掘削工	機械埋戻工		残土			
						A	B	掘削面積		ドレーン長	本数	ドレーン全長	ドレーン全長計	接続ジョイント		ドレーンキャップ		粘性土	砂質土		V P直管	90° T字管	90° 曲管	45° 曲管	逆止弁	削孔工	バック材 0.10m3	砕石 消散帯	RC-40	発生量				
														個/本	個				個	m											m/本	m	m	箇所
1																																		
J120123018	組立3号	側溝	B型	0.15	0.45	2.57	3.22	3.50	1.50																		4.73		5.08	4.73				
2																																		
J121122002	組立3号	側溝	B型	0.15	0.45	2.60	4.12	3.50	1.50																		4.73		5.08	4.73				
3																																		
J122122004	組立3号	消散帯	B型	0.15	0.45	2.65	2.65	6.30	1.50																		7.49		8.12	7.49				
合計																											16.95		18.28	16.95				

試掘工数量計算書 (2)

[illegible]