

S=1:250



HS=1 : 500  
VS=1 : 100



※：縦断面に示す地形図は、投影を示す。  
 ※：（ ）内の現況高は、設計測点の近傍の測量値を示す。  
 ※：測点表記で ' 表示は、設計測点を示す。

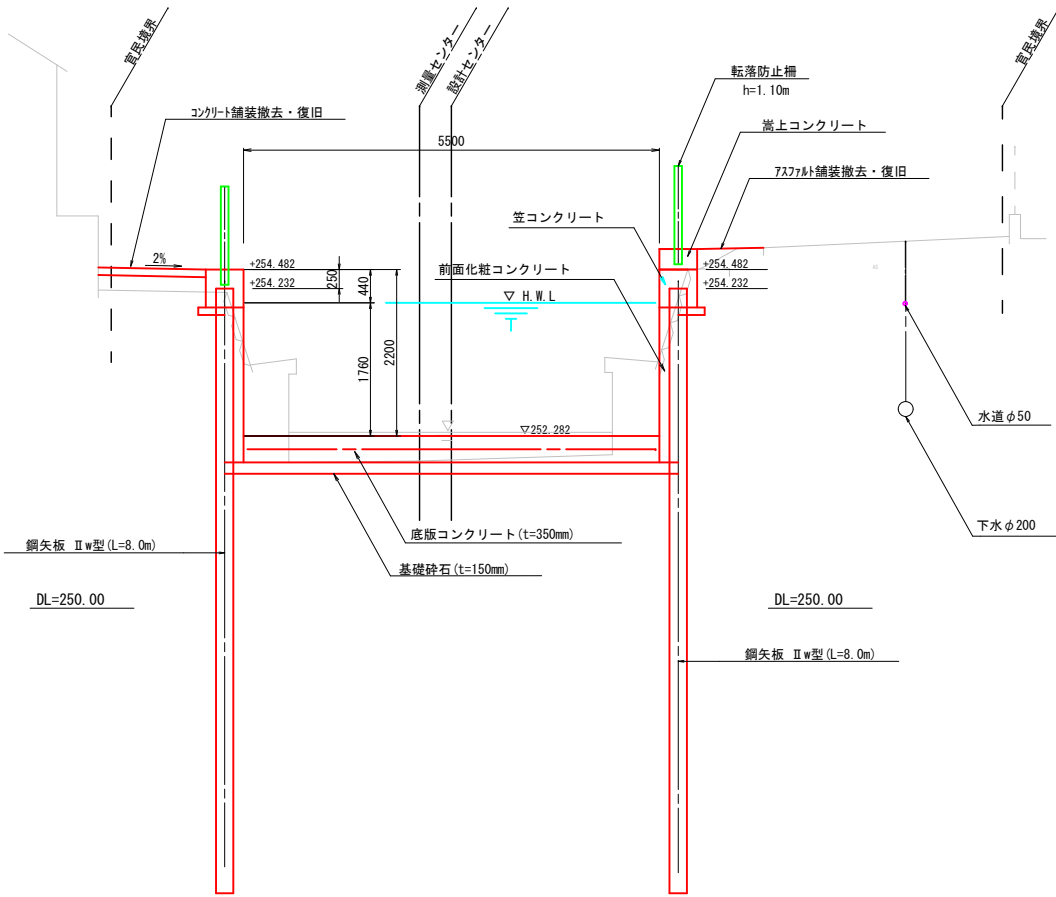
水路改修工事（R5-1）（余フ）			
工事番号	—	図面番号	2
河川名	野 間 川		
工事箇所	甲府市 西高橋町 地内		
図 名	計画縦断図	總 尺	図示
設 計	令和5年度	枚 数	13
甲 府 市			

標準断面図

S=1:50

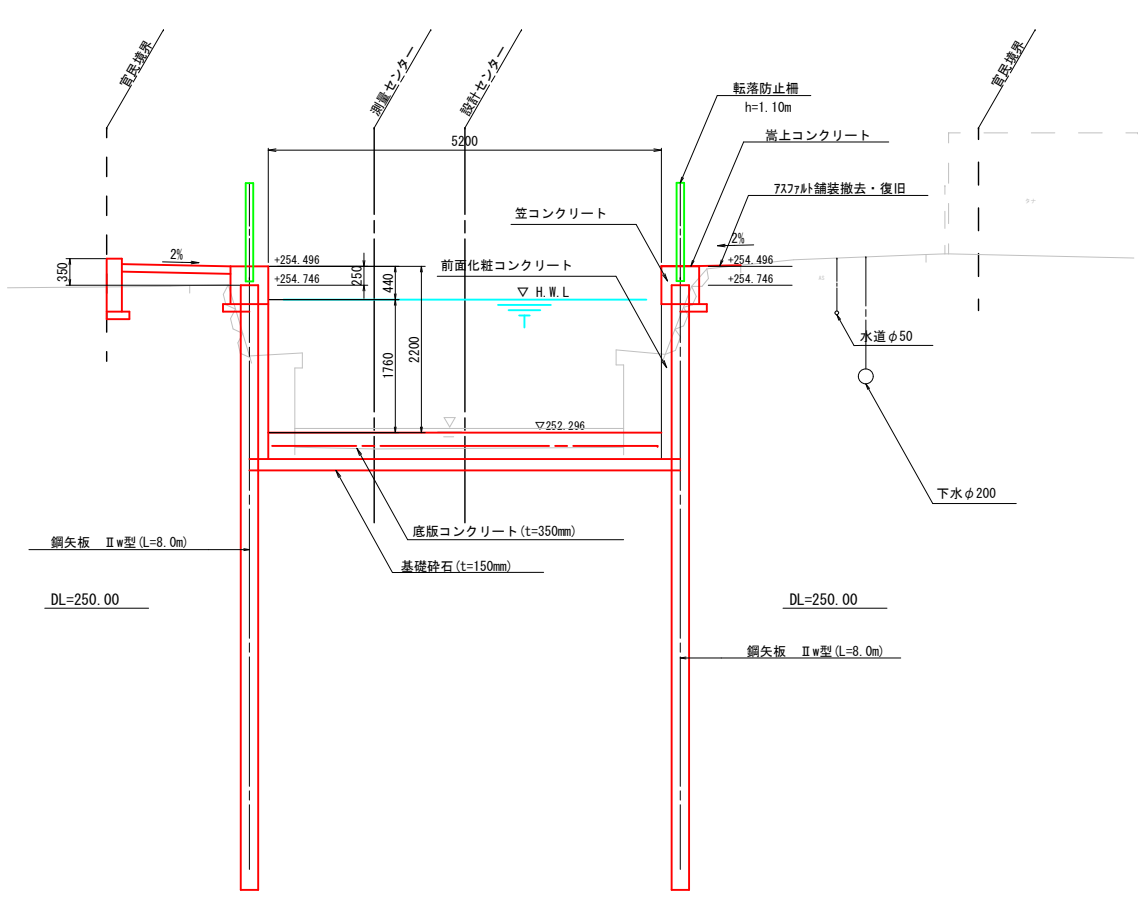
くわ止め未設置区間

NO. 16' (No. 16)



くわ止め設置区間

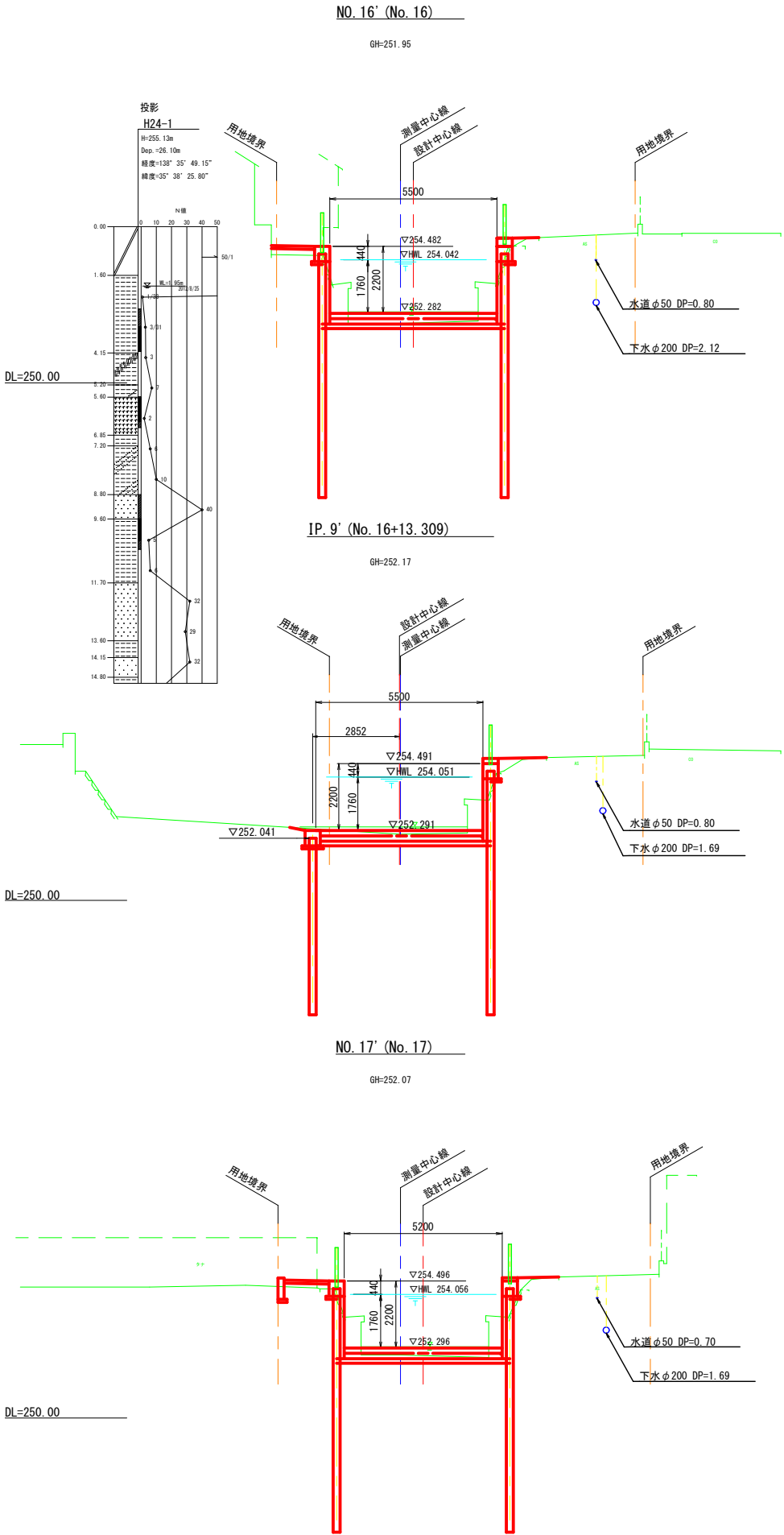
NO. 17' (No. 17)



水路改修工事（R5-1）（余フ）			
工事番号	—	図面番号	3
河川名	野 間 川		
工事箇所	甲府市 西高橋町 地内		
図 名	標準断面図	縮 尺	図示
設 計	令和5年度	枚 数	13
甲 府 市			

計画横断面図 (1)

S=1:100

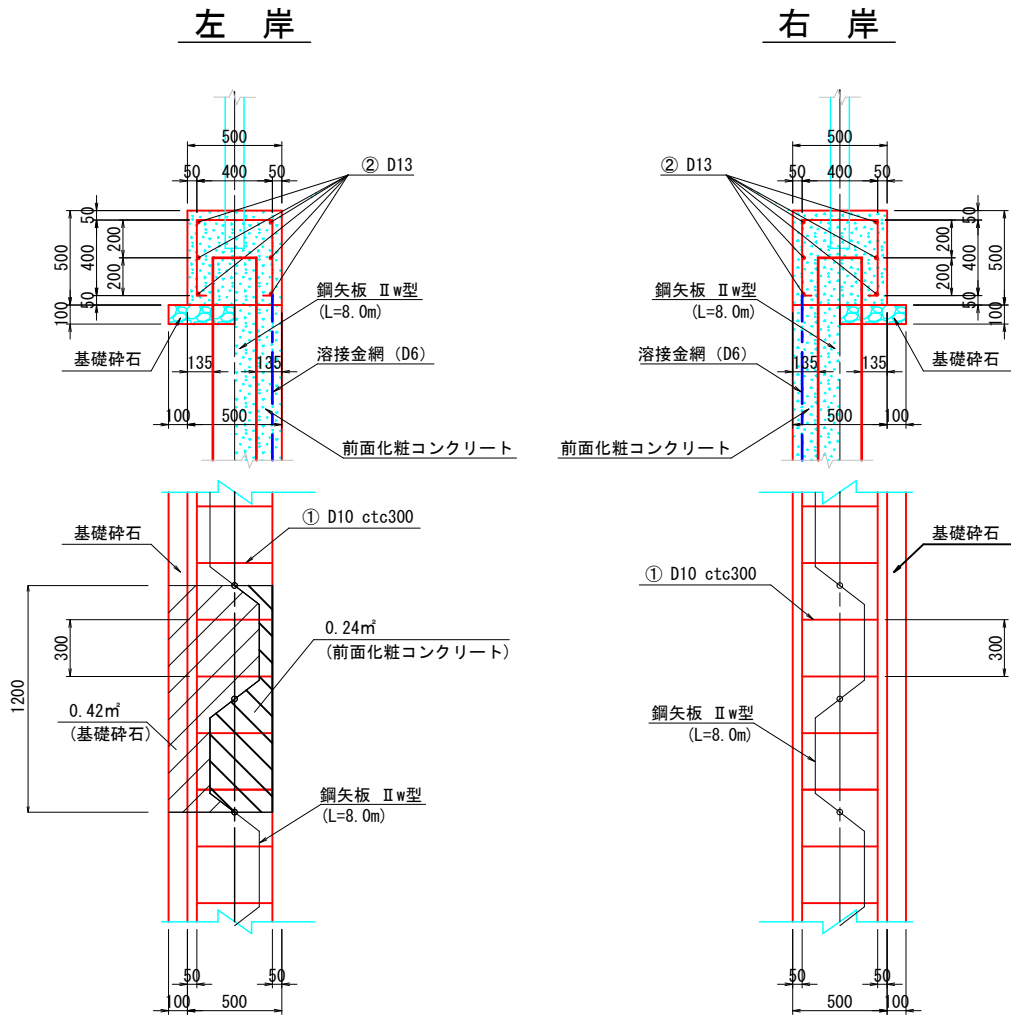


※：（ ）内の測点は、近傍の測量測点示す。

水路改修工事（R 5－1）（余フ）			
工事番号	—	図面番号	4
河川名	野 間 川		
工事箇所	甲府市 西高橋町 地内		
図 名	計画横断面図	縮 尺	図示
設 計	令和5年度	枚 数	13
甲 府 市			

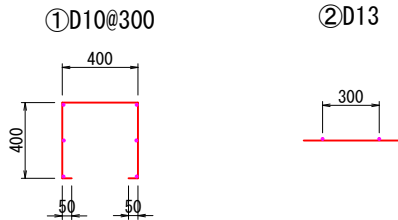
護岸工構造図

笠コンクリート詳細図 S=1:20

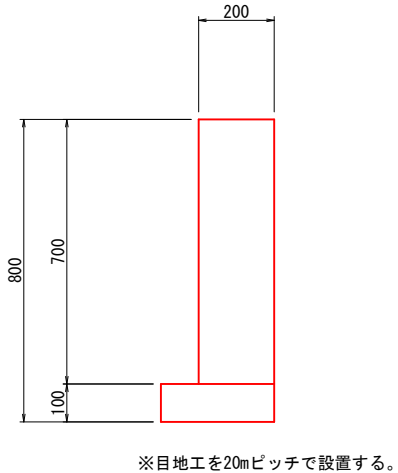


材料表 (10m 当り)		
笠コンクリート	2.500	m³
前面化粧コンクリート (左岸)	4.100	m³
前面化粧コンクリート (右岸)	4.100	m³
笠コンクリート型枠	10.000	m²
前面化粧コンクリート型枠	20.500	m²
鉄筋工 (D10)	24	kg
鉄筋工 (D13)	60	kg
溶接金網	20.500	m²
基礎碎石 (左岸)	3.500	m³
基礎碎石 (右岸)	3.500	m³
伸縮目地	0.250	m²

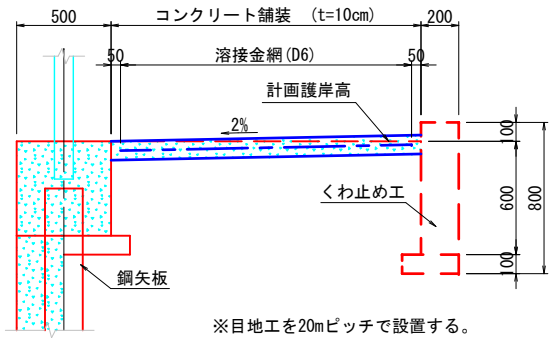
鉄筋加工図 S=1:20



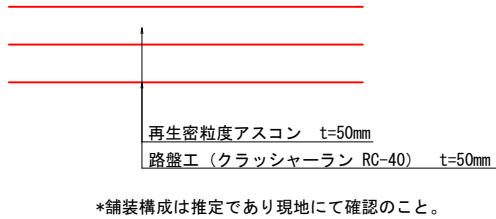
くわ止め構造図 S=1:10



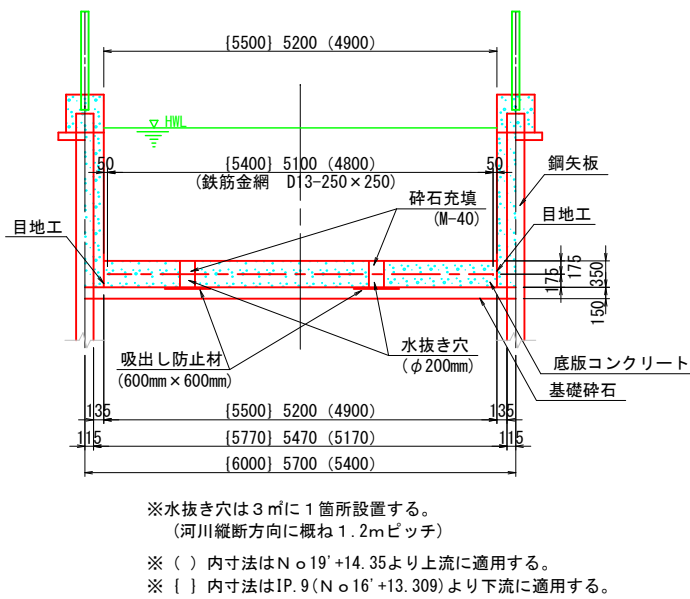
コンクリート舗装部詳細図 S=1:20



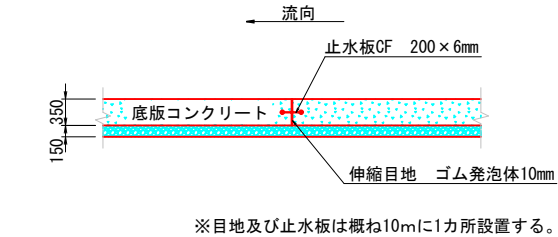
アスファルト舗装部詳細図 S=1:5



底版コンクリート詳細図 S=1:50



材料表 (10m 当り)				
材料種別	適用 水路幅員			単位
	B=5.5m	B=5.2m	B=4.9m	
コンクリート	19.250	18.200	17.150	m³
基礎碎石	0.900	0.855	0.810	m³
鉄筋工	616.900	604.960	47.520	kg
水抜き穴 (VP-200)	5.810	5.810	3.519	m
吸出し防止材	6.48	6.48	1.16	m²
碎石充填	0.198	0.198	0.176	m³
伸縮目地	8.925	8.820	8.715	m²
止水板	5.500	5.200	4.900	m

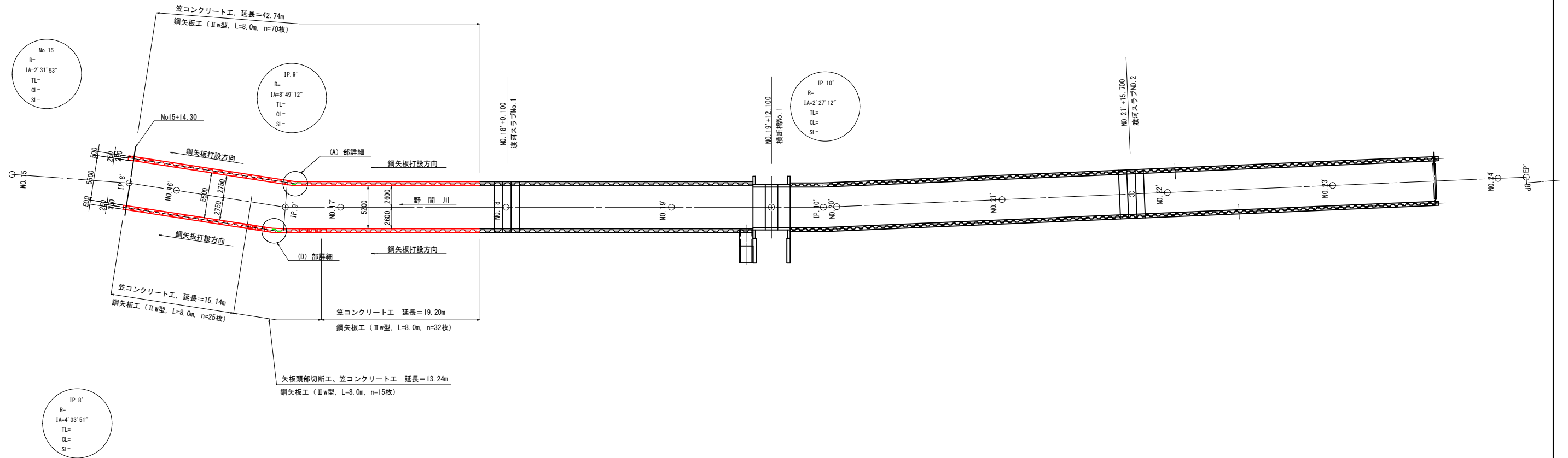


材料表 (10m 当り)		
コンクリート	1.400	m³
型枠	14.000	m²
基礎碎石	0.300	m³
伸縮目地	0.070	m²

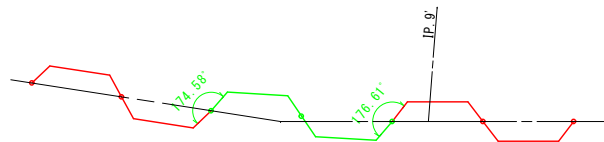
水路改修工事（R５－１）（余フ）			
工事番号	一	図面番号	5
河川名	野 間 川		
工事箇所	甲府市 西高橋町 地内		
図 名	護岸工構造図	縮 尺	図示
設 計	令和5年度	枚 数	13
甲 府 市			

S=1:250

S=1:25



S=1:25



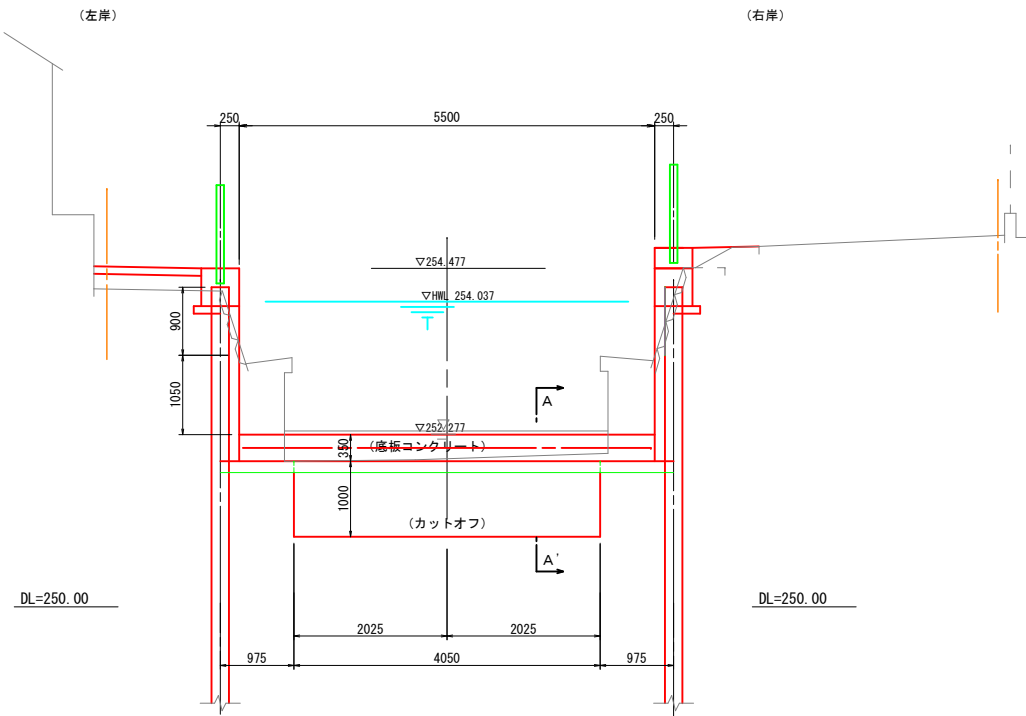
水路改修工事（R5-1）（余フ）			
工事番号	—	図面番号	6
河川名	野 間 川		
工事箇所	甲府市 西高橋町 地内		
図 名	鋼矢板割付図	縮 尺	図 示
設 計	令和5年度	枚 数	13
甲 府 市			

護岸端部処理工詳細図

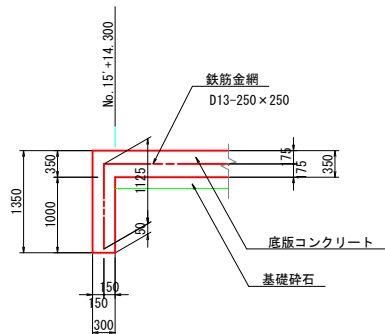
S=1:50

護岸端部横断面図

No. 15' +14.300 (下流側)

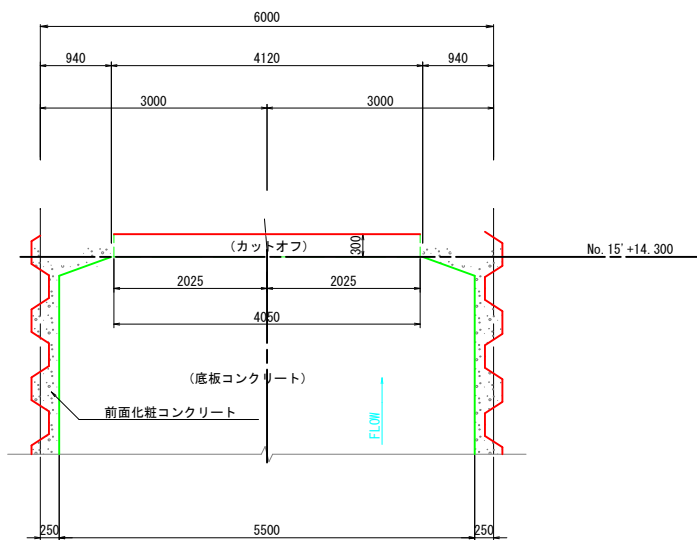


断面 A-A'



護岸端部平面図

No. 15' +14.300 (下流側)

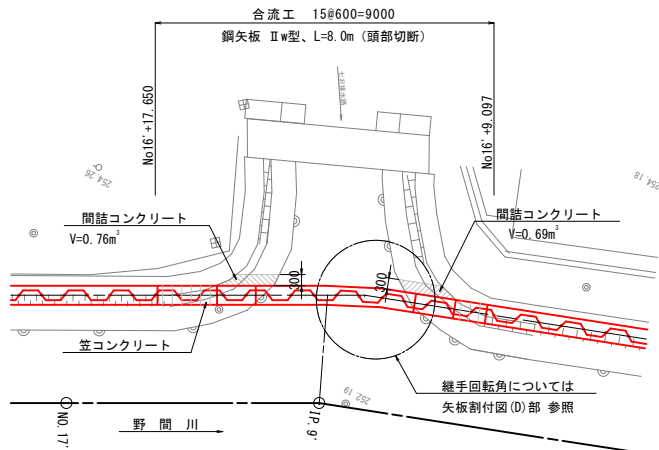


\*鋼矢板の切断位置は現況地形を優先する。  
\*小口止矢板と現況護岸との隙間には間詰コンクリートを充填する。

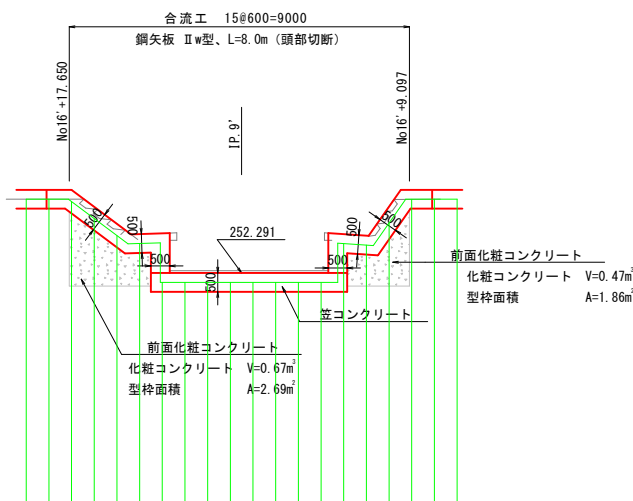
水路改修工事（R5-1）（余フ）			
工事番号	—	図面番号	7
河川名	野 間 川		
工事箇所	甲府市 西高橋町 地内		
図 名	護岸端部 処理工詳細図	縮 尺	図示
設 計	令和5年度	枚 数	13
甲 府 市			

合流工詳細図

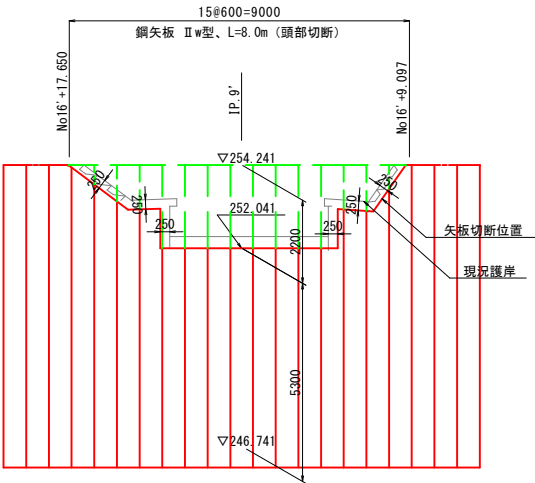
平面図 S=1:100



正面図 S=1:100



矢板詳細図 S=1:100

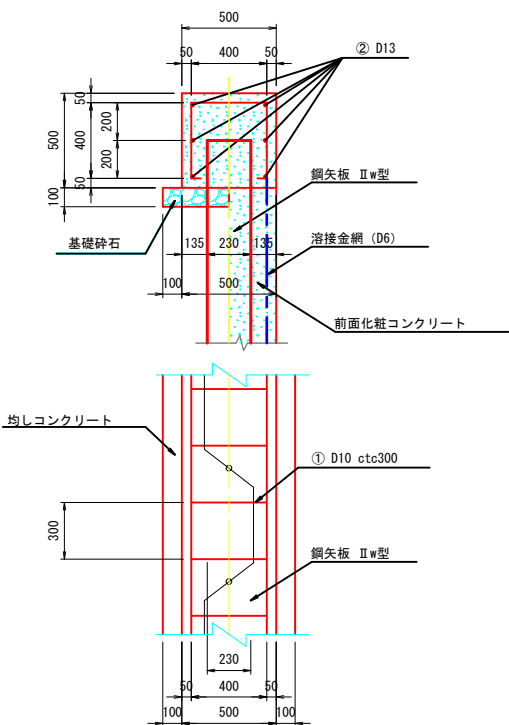


特記事項：矢板切断は現況地形優先とし、離隔距離0.25m位置とする。

笠コンクリート詳細図  
(合流工部)

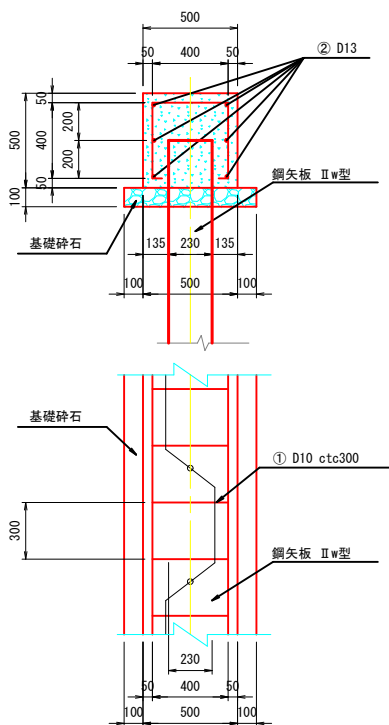
S=1:20

標準部



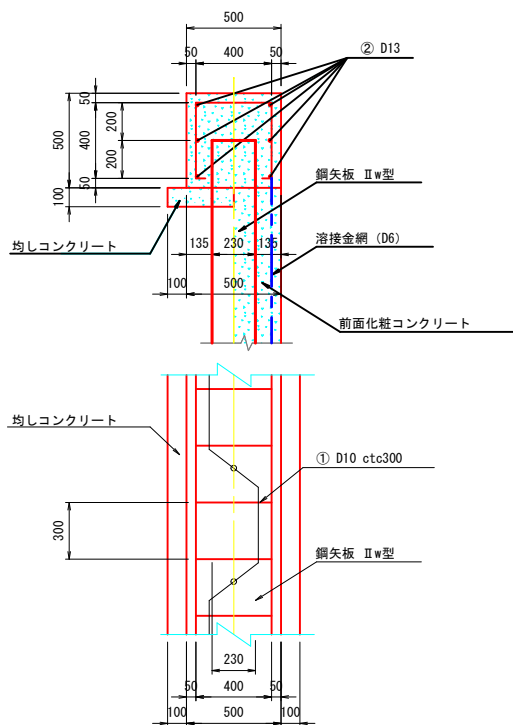
材料表 (10m当り) (標準部)		
笠コンクリート	2.500	m <sup>3</sup>
前面化粧コンクリート	4.100	m <sup>2</sup>
笠コンクリート型枠	10.000	m <sup>2</sup>
前面化粧コンクリート型枠	20.500	m <sup>2</sup>
鉄筋工 (D10)	24	kg
鉄筋工 (D13)	60	kg
溶接金網	20.500	m <sup>2</sup>
基礎砕石	0.350	m <sup>3</sup>
伸縮目地	0.250	m <sup>2</sup>

河床部



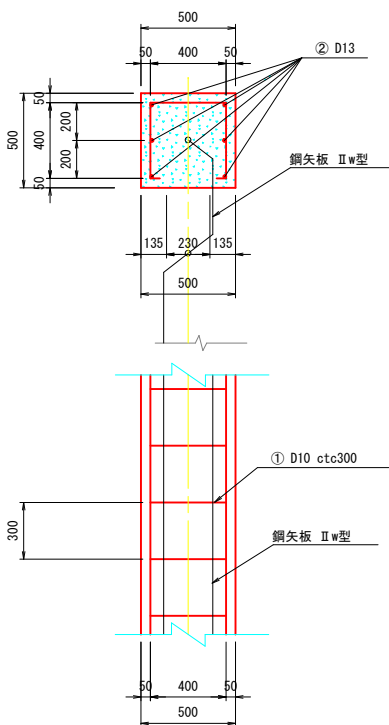
材料表 (10m当り) (河床部)		
笠コンクリート	2.500	m <sup>3</sup>
笠コンクリート型枠	10.000	m <sup>2</sup>
鉄筋工 (D10)	24	kg
鉄筋工 (D13)	60	kg
基礎砕石	0.700	m <sup>3</sup>
伸縮目地	0.250	m <sup>2</sup>

法面部



材料表 (10m当り) (法面部)		
笠コンクリート	2.500	m <sup>3</sup>
前面化粧コンクリート	1.710	m <sup>2</sup>
笠コンクリート型枠	15.000	m <sup>2</sup>
前面化粧コンクリート型枠	8.540	m <sup>2</sup>
鉄筋工 (D10)	24	kg
鉄筋工 (D13)	60	kg
溶接金網	8.540	m <sup>2</sup>
均しコンクリート	0.350	m <sup>3</sup>
均しコンクリート型枠	1.000	m <sup>2</sup>
伸縮目地	0.250	m <sup>2</sup>

鉛直部

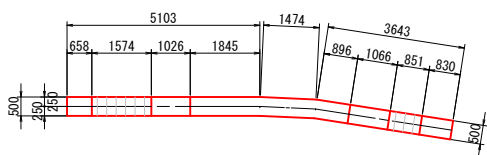


材料表 (10m当り) (鉛直部)		
笠コンクリート	2.500	m <sup>3</sup>
笠コンクリート型枠	20.000	m <sup>2</sup>
鉄筋工 (D10)	24	kg
鉄筋工 (D13)	60	kg

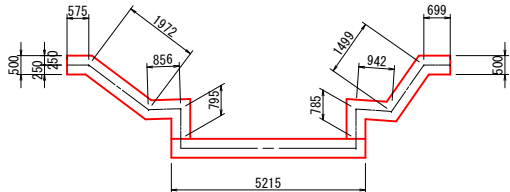
笠コンクリート寸法図 S=1:100

S=1:100

平面図



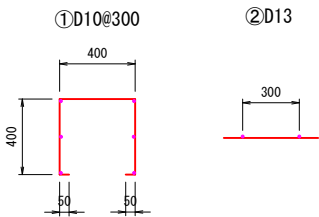
縦断面図



笠コンクリートType別数量

標準部： 1.24m  
河床部： 5.22m  
法面部： 5.27m  
鉛直部： 1.58m

鉄筋加工図 S=1:20

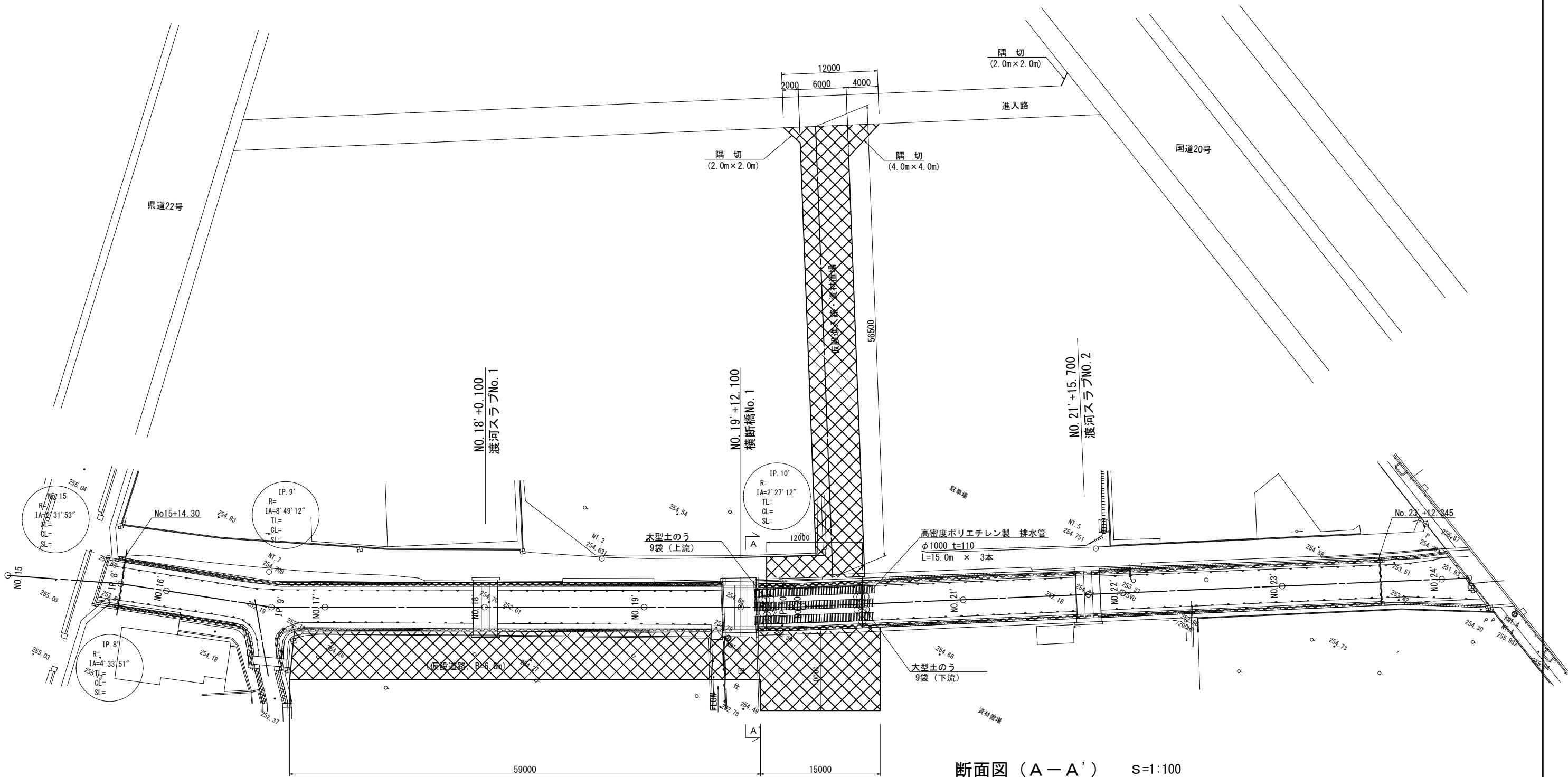


水路改修工事 (R5-1) (余フ)

工事番号	—	図面番号	8
河川名	野間川		
工事箇所	甲府市 西高橋町 地内		
図名	合流工詳細図	縮尺	図示
設計	令和5年度	枚数	13
甲府市			

仮設平面図

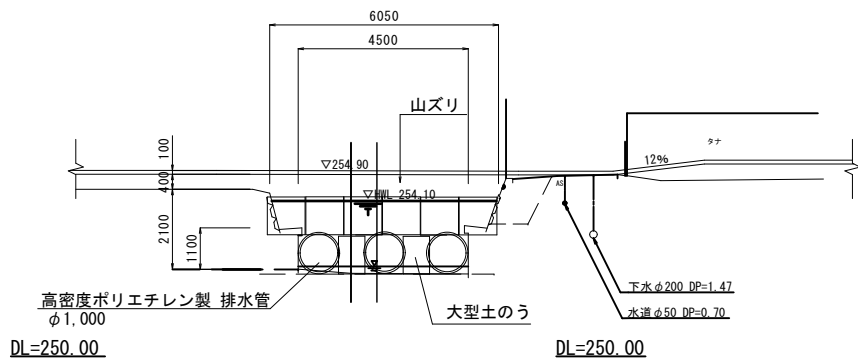
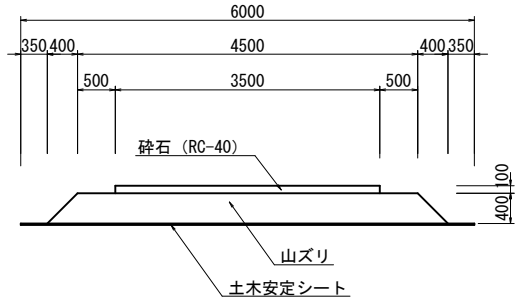
S=1:250



断面図 (A-A') S=1:100

仮設道路標準断面図

S=1:50



水路改修工事（R5－1）（余フ）			
工事番号	－	図面番号	9
河川名	野間川		
工事箇所	甲府市 西高橋町 地内		
図名	仮設平面図	縮尺	図示
設計	令和5年度	枚数	13
甲府市			

仮設構造図 (2)

S=1:100

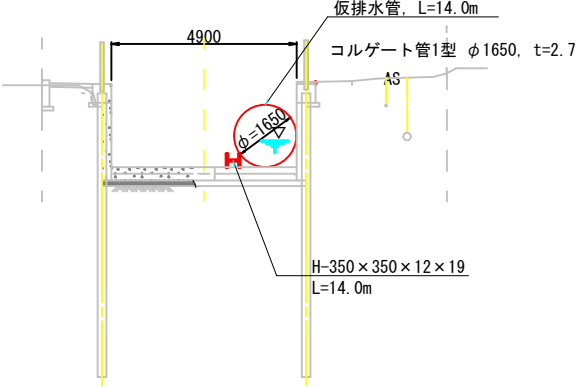
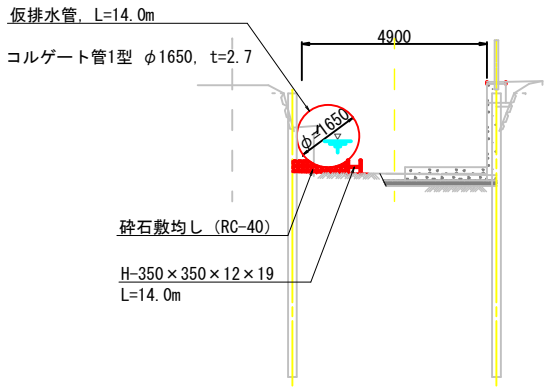
仮設切廻し水路要領図  
(参考図)

(右岸施工時)

(左岸施工時)

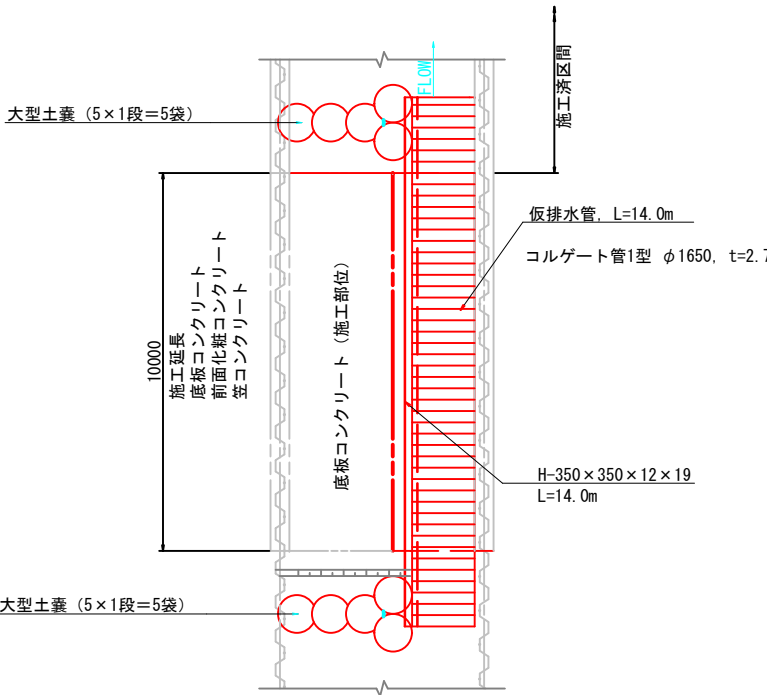
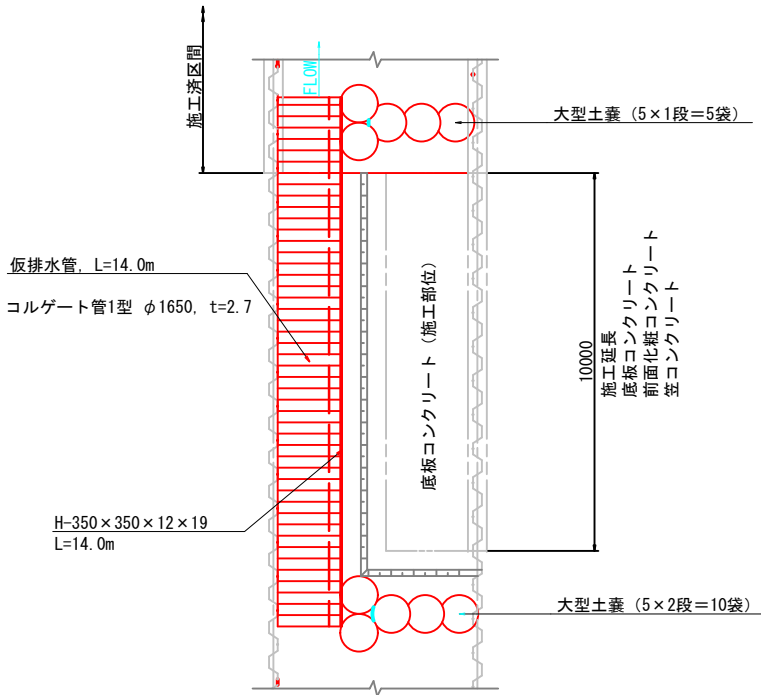
標準断面図

標準断面図



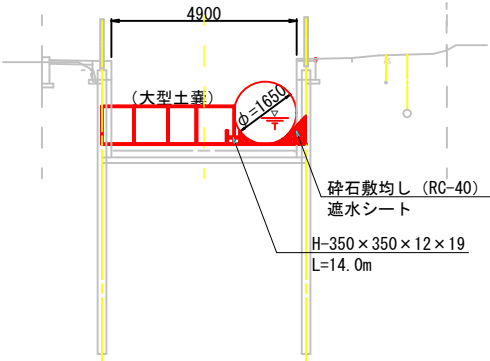
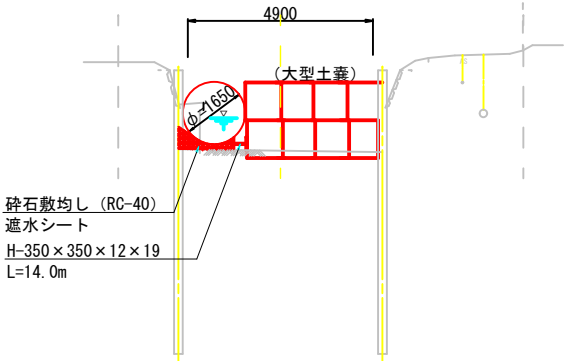
平面図

平面図



上流締切部断面図

上流締切部断面図



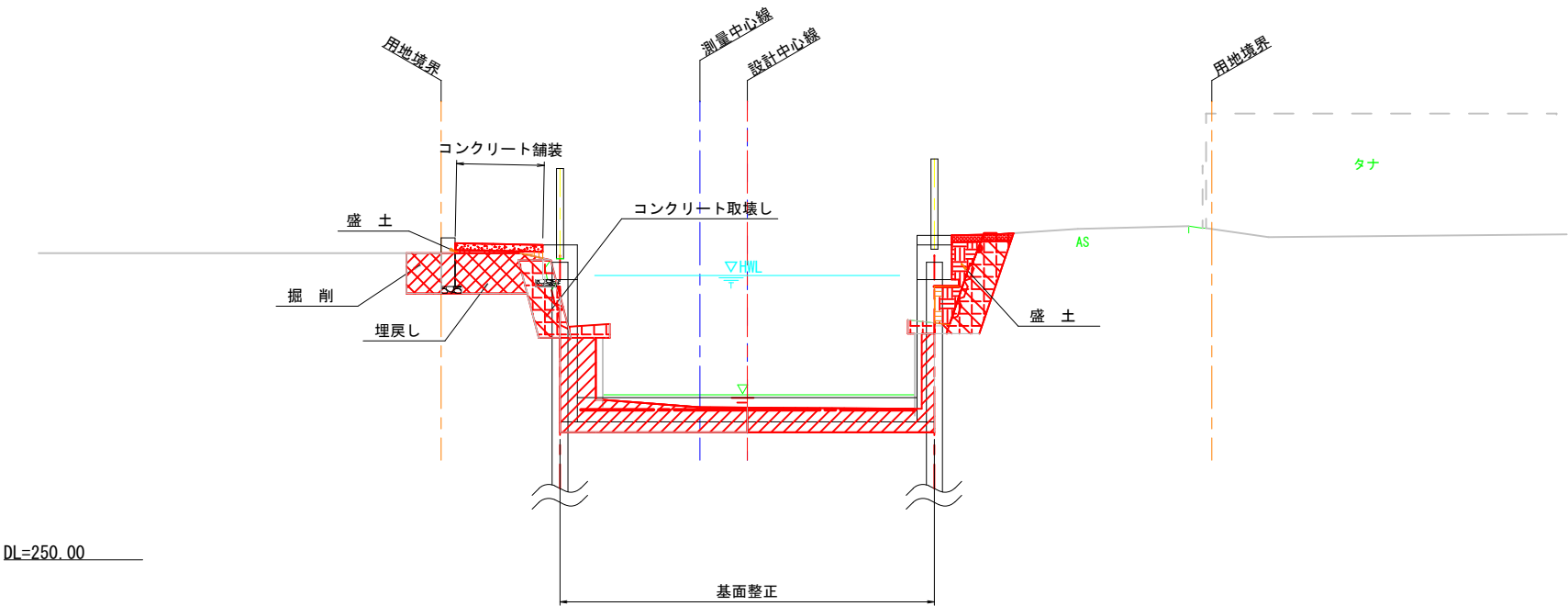
\* 遮水シートを用いて流入口基礎部からの漏水対策を行うこと。

\* 遮水シートを用いて流入口基礎部からの漏水対策を行うこと。

水路改修工事 (R 5 - 1) (余フ)			
工事番号	—	図面番号	10
河川名	野 間 川		
工事箇所	甲府市 西高橋町 地内		
図 名	仮設構造図	縮 尺	図示
設 計	令和5年度	枚 数	13
甲 府 市			

土工区分図

S=1:50



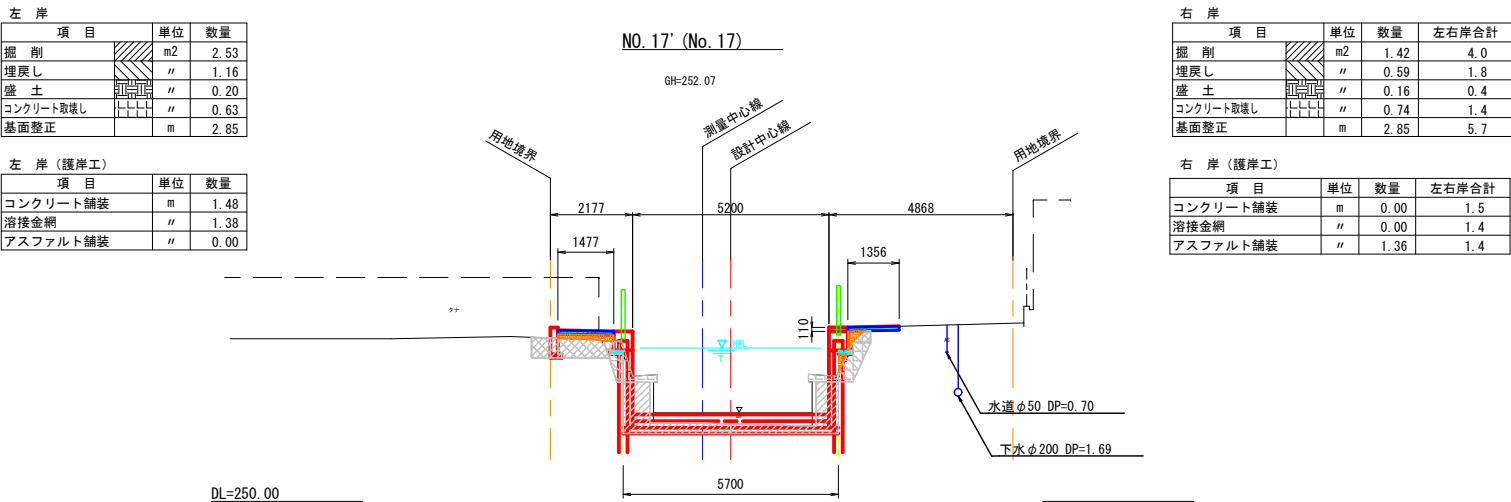
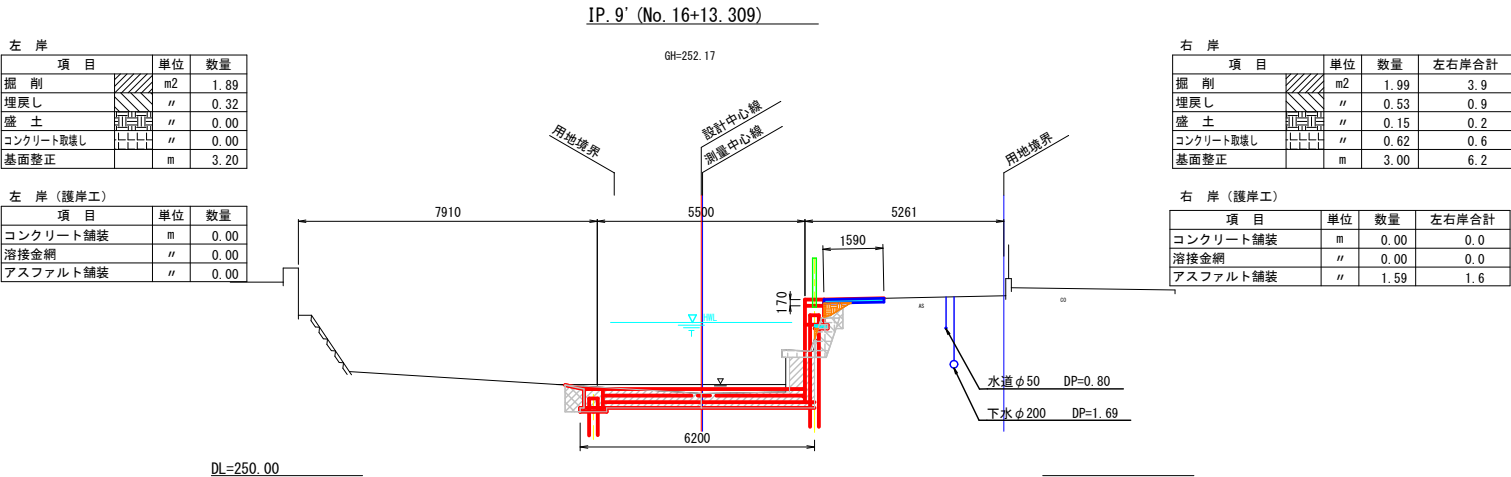
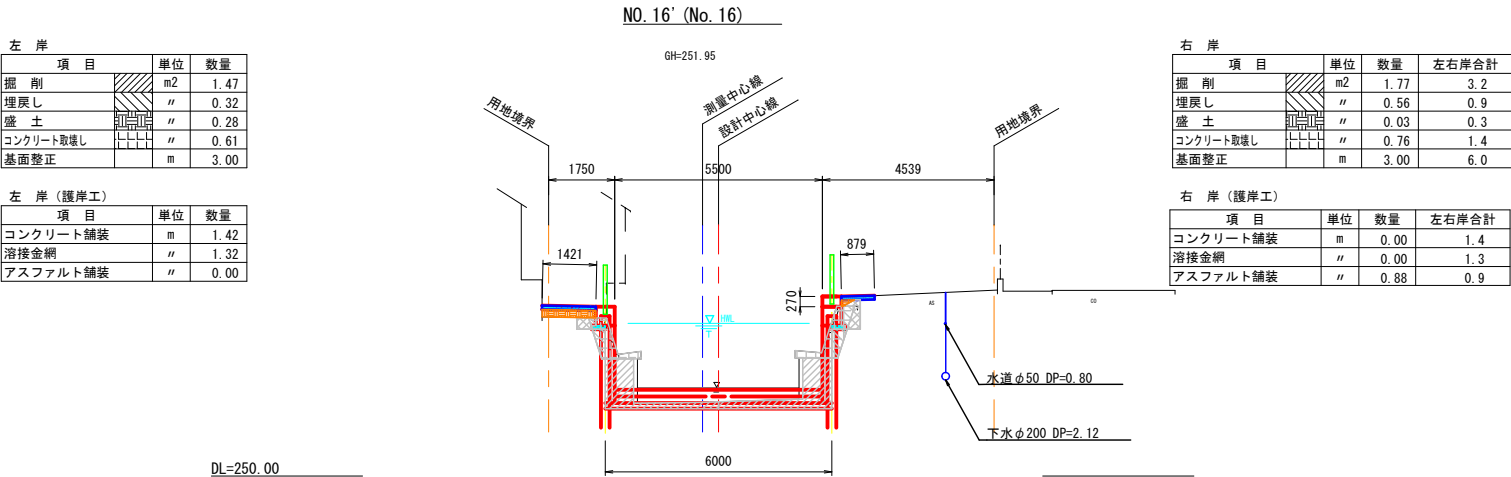
掘削	
埋戻し	
盛土	
コンクリート取壊し	

※：（ ）内の測点は、近傍の測量測点示す。

水路改修工事（R 5－1）（余フ）			
工事番号	－	図面番号	11
河川名	野間川		
工事箇所	甲府市 西高橋町 地内		
図名	土工区分図	縮尺	図示
設計	令和5年度	枚数	13
甲府市			

土工横断図 (1)

S=1:100

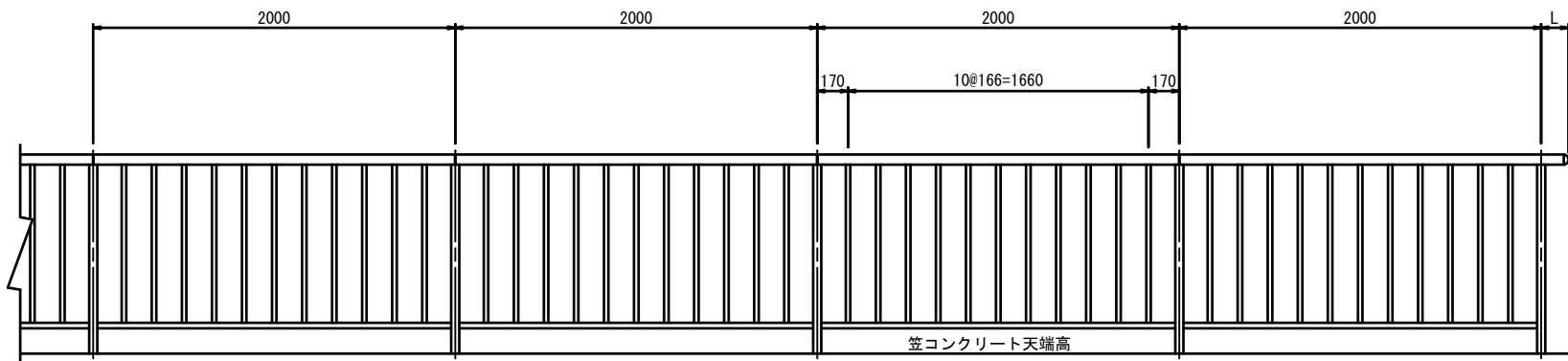


※：( ) 内の測点は、近傍の測量測点示す。

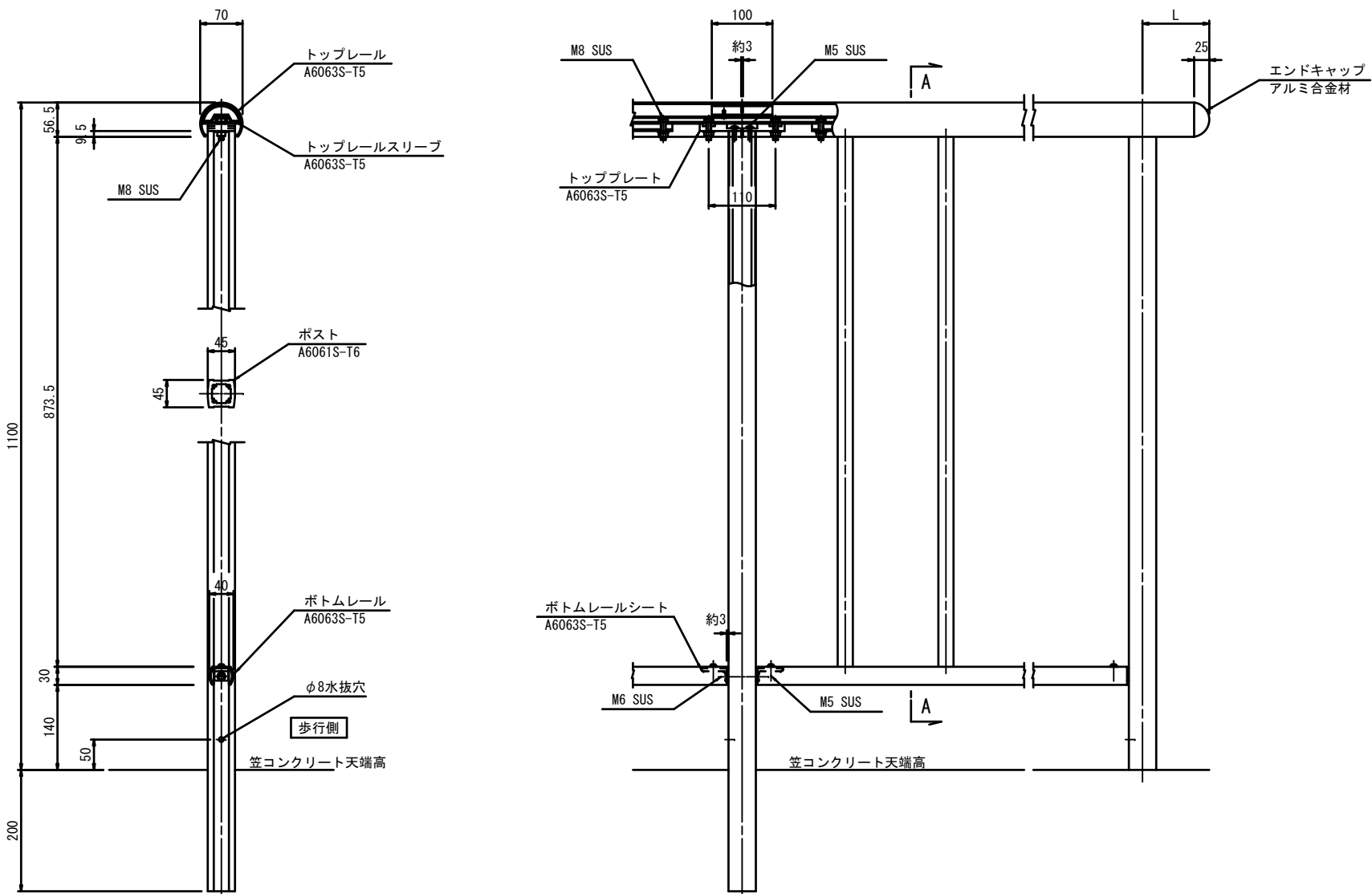
水路改修工事 (R5-1) (余フ)			
工事番号	—	図面番号	12
河川名	野 間 川		
工事箇所	甲府市 西高橋町 地内		
図 名	土工横断図	縮 尺	図示
設 計	令和5年度	枚 数	13
甲 府 市			

### 転落防止柵構造図

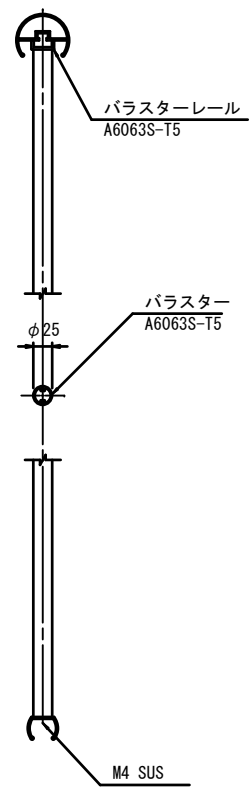
正面図 S=1:20



支柱部詳細図 S=1:5



断面A-A S=1:5



〈参考図〉

水路改修工事（R5-1）（余フ）			
工事番号	—	図面番号	13
河川名	野 間 川		
工事箇所	甲府市 西高橋町 地内		
図 名	転落防止柵 構造図	縮 尺	図示
設 計	令和5年度	枚 数	13
甲 府 市			