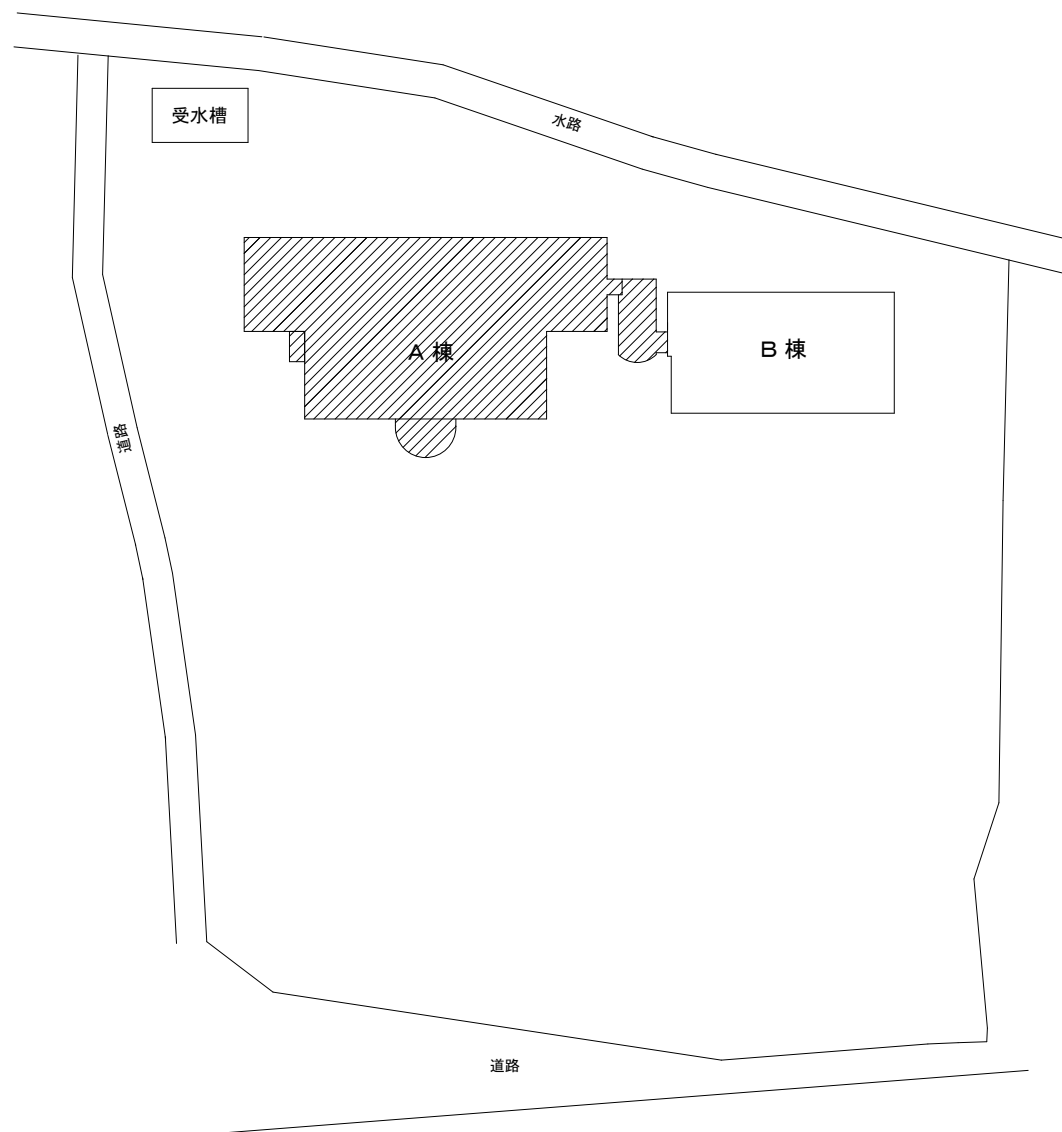
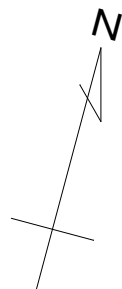


施工場所：甲府商科専門学校
甲府市西下条町1020



 施工箇所
A棟

※防水については、元請業者・施工業者・材料製造業者連名の10年間保証とすること
 ※騒音作業については学校休業日に行うこととし、工程表を作成の上、学校と監督員の承認を受けること
 （夏季休暇期間中の8/8～9/10は課外授業が行われるため騒音に配慮する事）

□「甲府市暴力団排除条例の施行に伴う公共工事から暴力団排除」を目的として、受注者は、下請負者を用いる場合には、金額・工種の如何にかかわらず、末端の下請負業者まで反映させた、「下請施工体系図」を作成し、協議が無いよう記載内容を十分確認の上、進捗なく監督員へ提出するものとする。

また、提出した下請施工体系図の内容に変更が生じた場合は、その都度変更するものとし、進捗なく監督員へ提出するものとする。

なお、提出は打合せ簿によるものとする。

□工事写真の取扱い

- ・電子媒体により納品すること。
- ・納品時には、正副1部ずつを納品すること。
- ・使用する媒体は、CD-Rとする。たゞし、やむを得ない理由がある場合に限り、DVD-Rの使用も可とする。
- ・電子媒体に対して必ずウイルスチェックを行うこと。（ウイルス対策ソフトは特に指定しないが、最新のウイルスも検出できるように最新のデータに更新したものを利用すること。）
- ・電子媒体には以下の情報を明記すること。

※再生資源利用計画書（実施書）書及び再生資源利用促進計画書（実施書）書の提出（請求金額100万円以上の工事）
 調査者は国土交通省のホームページから「建設リサイクル報告書様式（計画書・実施書）」（EXCEL 様式）の最新バージョンをダウンロードし、作成出力した再生資源利用計画書及び再生資源利用促進計画書を出し、1部（紙）は施工計画書に添付し監督官に提出するものとする。（以前より使用していたエクセルを使用した様式の提出はH30年3月31日をもって対応していないため不可）
 工事完了後は速やかに、当初入力した工事データを実績値に修正した再生資源利用実施書及び再生資源利用促進実施書をH30年1月31日までに監督官に提出するものとする。
 ※入力時の最新版を国土交通省のホームページからダウンロードして入手保管するものとする。
[URL http://www.mlit.go.jp/sogoseisaku/region/recycle/d03project/d0306/page_03060101cresai1top.htm](http://www.mlit.go.jp/sogoseisaku/region/recycle/d03project/d0306/page_03060101cresai1top.htm)

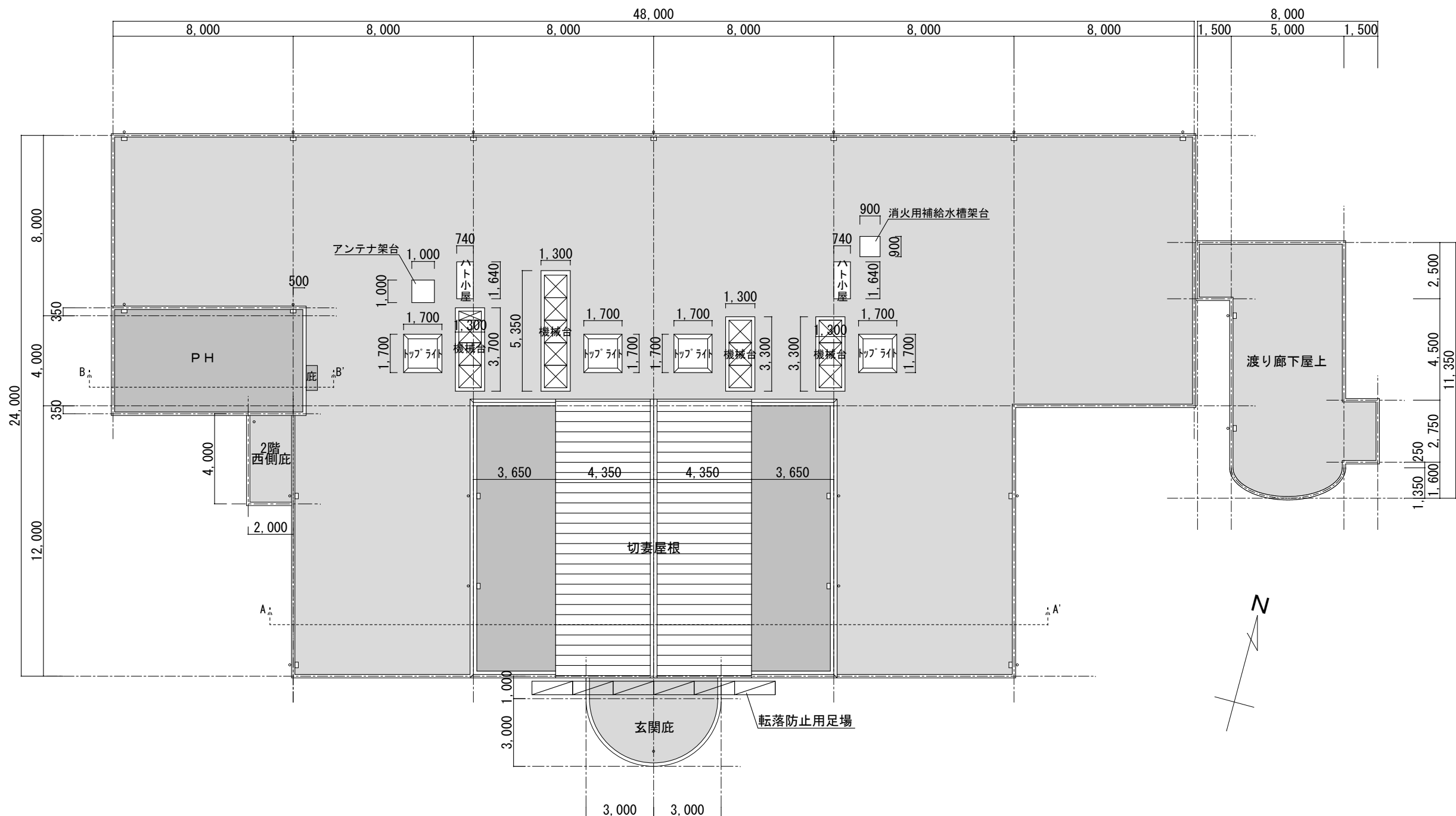
ロ工事カルテに関する特記仕様（請負金額500万円以上の工事）

受注者は、工事実績情報サービス（CORINS）入力システム（（財）日本建設情報総合センター）に基づき、受注・変更・完成・訂正時に工事実績情報として「登録のための確認お願い」を作成し監督員の確認（機関印または監督員の記名・押印及び電子メールアドレスを記入）を受けたうえ、（財）日本建設情報総合センターに登録申請するとともに、「登録内容確認書」の写しを監督員に提出しなければならない。

提出の期限は、以下のとおりとする。

- ①受注時登録データの提出期限は、契約締結後10日以内（土・日曜日及び祝日等を除く）とする。
- ②完成時登録データの提出期限は、業務完了後10日以内とする。
- ③訂正時登録データの提出期限は、訂正作業完了後「工事実績」に「現場代理人」または「監理・技術責任者」に変更があった場合は、変更があった日から10日以内（土・日曜日及び祝日等を除く）に変更データに登録申請しなければならない。工事請負代金のみ変更の場合は、原則として登録を必要としない。ただし、工事請負代金2,500万円を超えて変更する場合には変更時登録を行うものとする。
- ④訂正時は、適宜登録機関に登録申請をしなければならない。

<div> <div></div> <div></div> <div></div> <div></div> </div>	<div> <div></div> <div></div> <div></div> <div></div> </div>	<div> <div></div> <div></div> <div></div> <div></div> </div>	<div> <div></div> <div></div> <div></div> <div></div> </div>	<div> <div></div> <div></div> <div></div> <div></div> </div>	縮 尺	<div> <div>工事名称</div> <div>商科専門学校A棟屋上防水改修工事</div> </div>	<div> <div>01</div> <div>No.</div> </div>
					1/Free		
					設計年月日 令和5年5月	<div> <div>図面名称</div> <div>案内図・配置図</div> </div>	

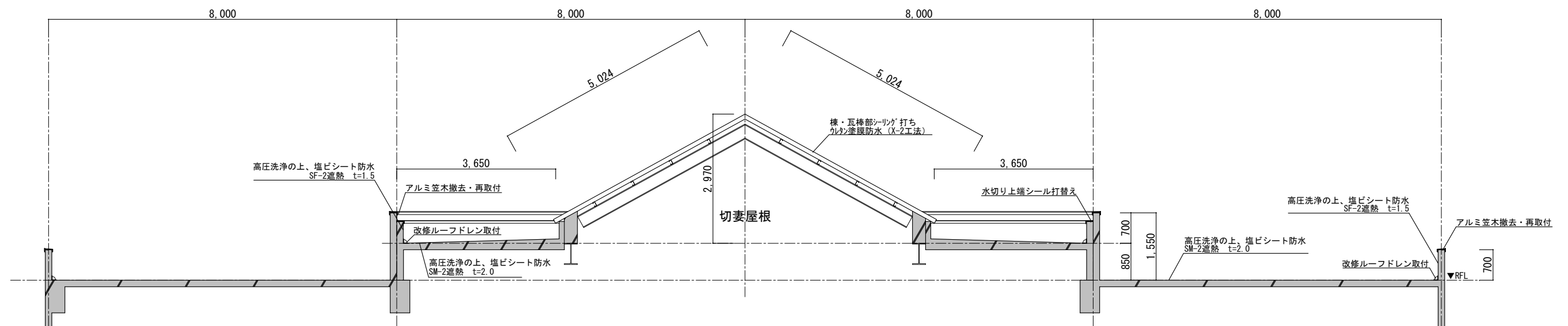


A棟平面図 1/200

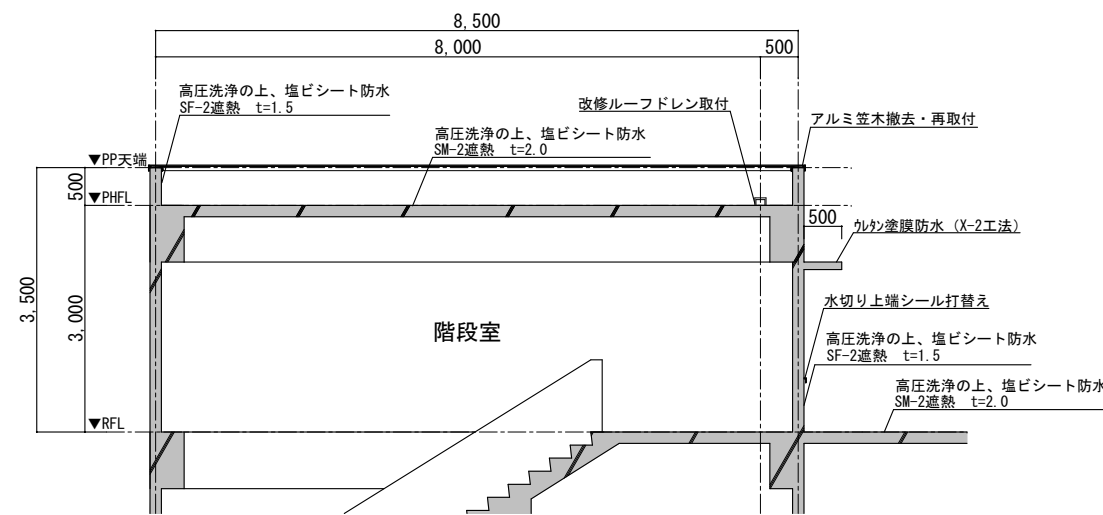
A 棟屋上
平場：高圧洗浄の上、塩ビシート防水
SM-2遮熱 t=2.0（軽歩行用）
立上り：高圧洗浄の上、塩ビシート防水
SF-2遮熱 t=1.5
アルミ笠木撤去・再取付
その他：各架台ウレタン塗膜防水（X-2工法）
切妻屋根ウレタン塗膜防水（X-2工法）
改修ルーフトレン取付

渡り廊下屋上
平場：高圧洗浄の上、塩ビシート防水
SM-2遮熱 t=2.0（軽歩行用）
立上り：高圧洗浄の上、塩ビシート防水
SF-2遮熱 t=1.5
アルミ笠木撤去・再取付
その他：各架台ウレタン塗膜防水（X-2工法）
改修ルーフトレン取付

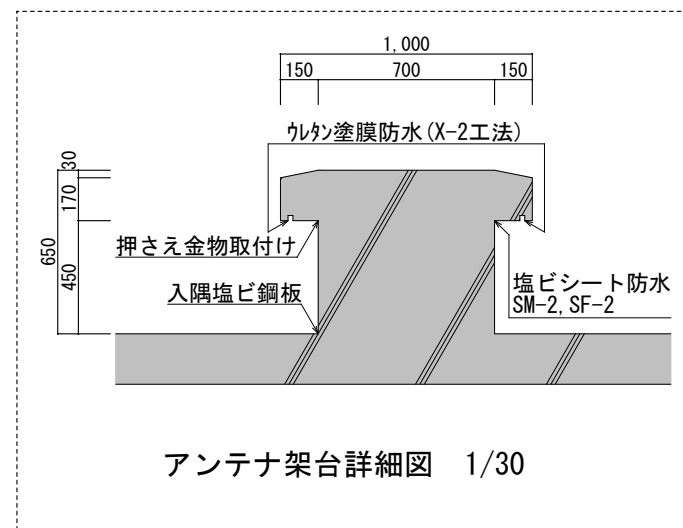
玄関庇・2階西側庇防水改修工事
平場：高圧洗浄の上、塩ビシート防水
SM-2 t=1.5
立上り：高圧洗浄の上、塩ビシート防水
SF-2遮熱 t=1.5
アルミ笠木撤去・再取付
その他：改修ルーフトレン取付



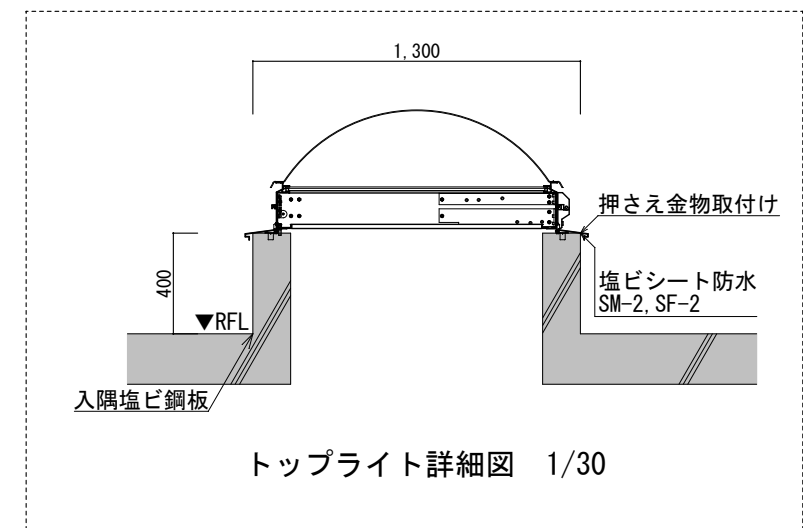
A-A' 断面図 1/100



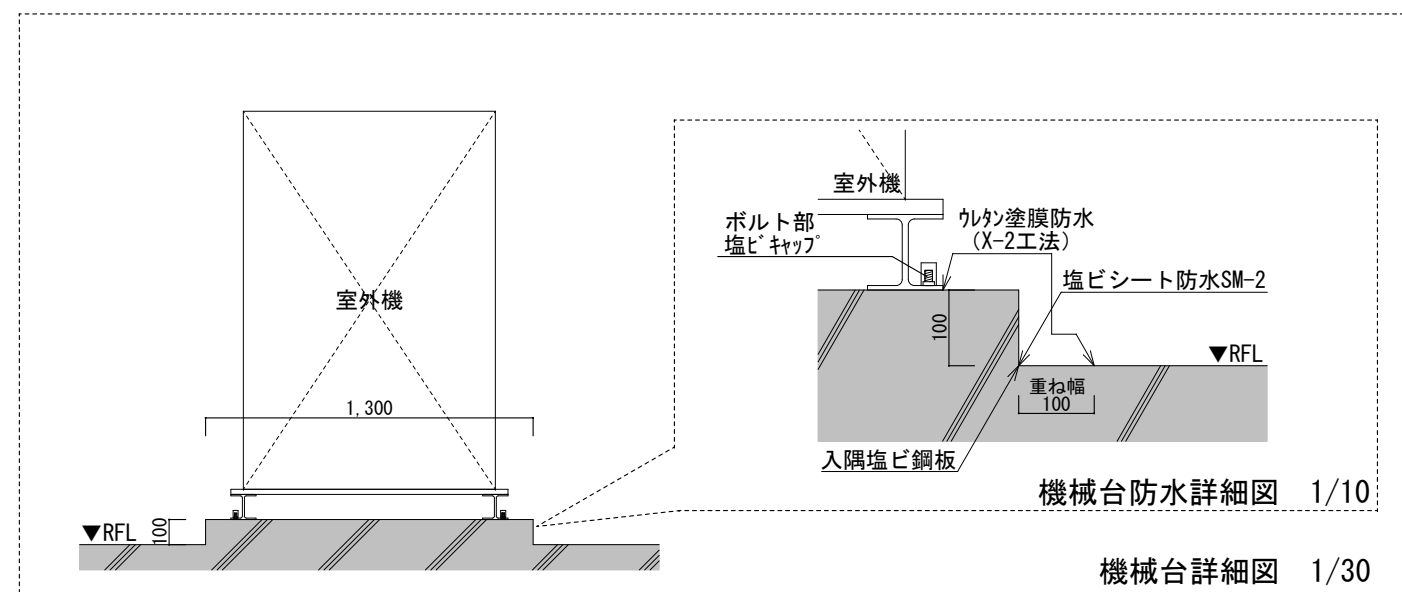
B-B' 断面図 1/100



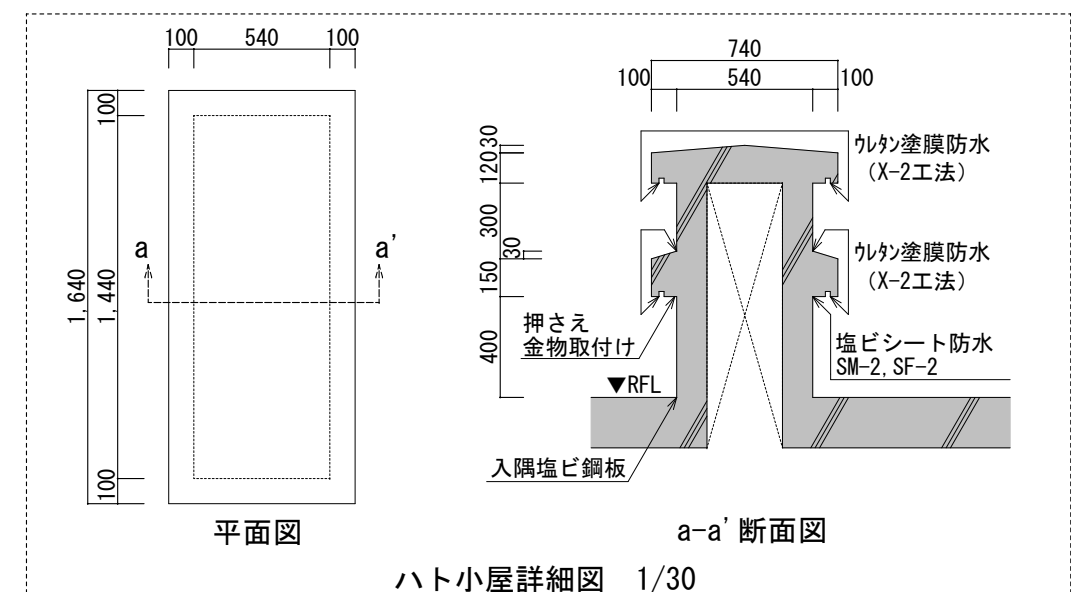
アンテナ架台詳細図 1/30



トップライト詳細図 1/30



機械台詳細図 1/30



ハト小屋詳細図 1/30