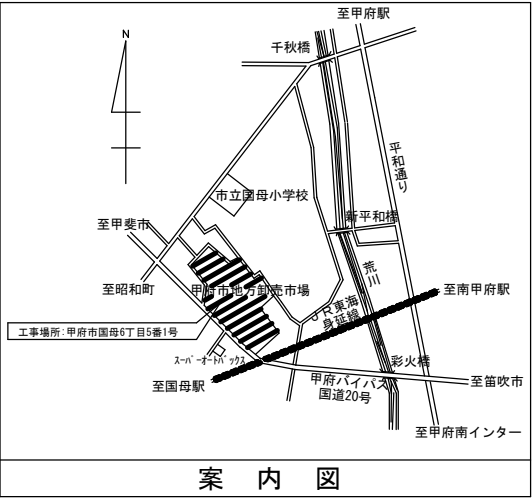


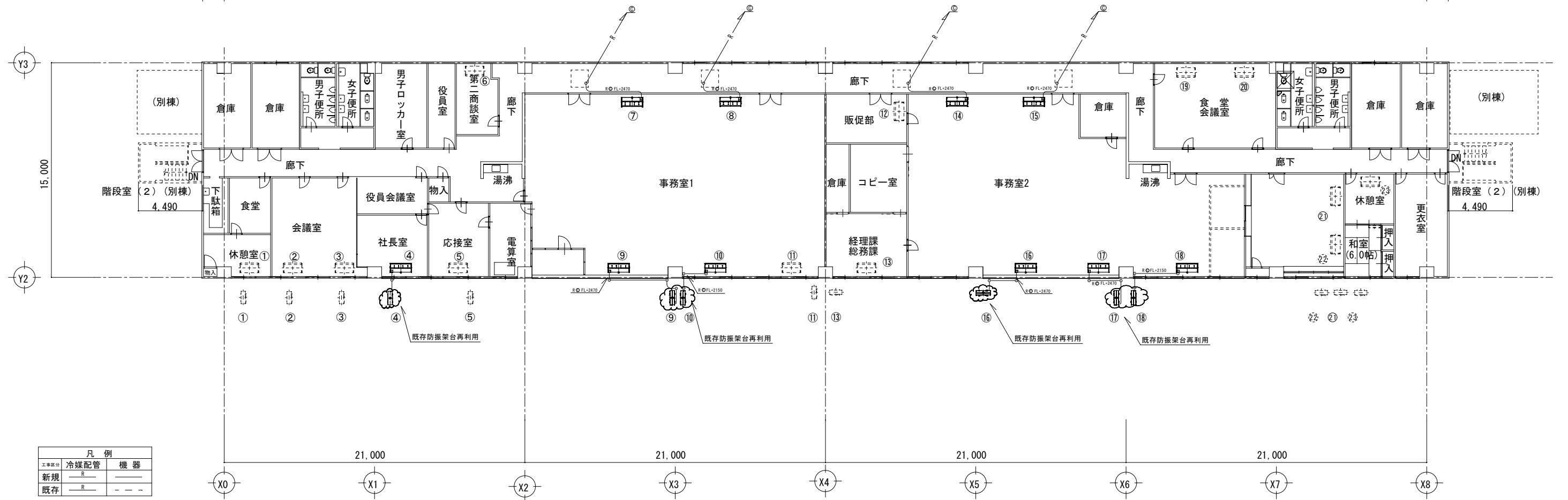
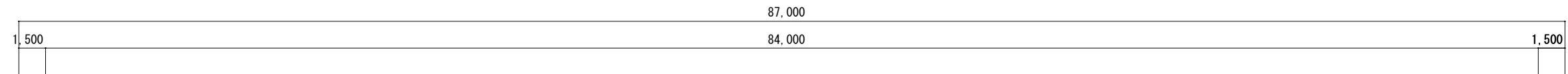
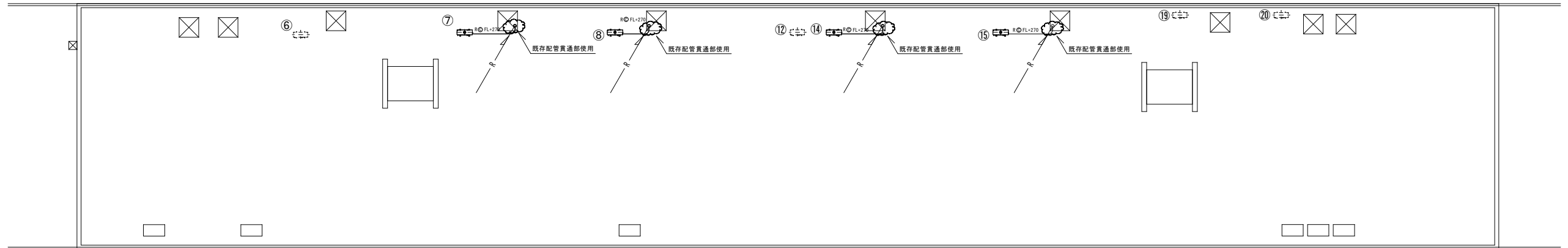
配置図 S=FREE



特記事項

- 1. 本工事により不要になった機器等については、撤去し適正に処分し証明書を提出すること。
- 2. 配管気密試験は、使用機器メーカーの定める方法・圧力で行い試験成績書及び試験写真を提出すること。
- 3. リモコン取付箇所は、監督員と協議の上決定すること。
- 4. 機器設置に伴う支持金物類は、強固に取付を行い、屋外で使用する支持金物及びボルト、ナット類はSUS製を使用すること。
- 5. 室外機架台及び転倒防止ワイヤーは既設を再使用するが、防振ゴムについては全て新品と交換すること。
- 6. 本工事における現場実施工程については監督員及び水産卸業者2者と協議し決定する。
- 7. 試運転終了後、取扱説明書及び操作マニュアルを作成し、施設使用者に説明を行うこと。

				承認設計担当				縮尺 S=NON		工事名称 市場水産棟事務所空調設備取替工事		01 No.
								設計年月日 令和5年6月		図面名称 案内図・配置図 機器表 特記事項		



凡 例		
工事区分	冷媒配管	機 器
新規	R	
既存	R	---

冷媒管サイズ表		
記号	ガス管(φ)	液管(φ)
(A)	9.5	6.4
(B)	12.7	6.4
(C)	15.9	9.5
(D)	19.1	9.5
(E)	22.2	9.5
(F)	25.4	9.5
(G)	22.2	12.7
(H)	25.4	12.7
(I)	28.6	12.7
(J)	28.6	15.9
(K)	31.8	19.1
(L)	38.1	19.1

## 水産棟