

番号	管体延長		掘削幅	砂基礎	碎石基礎	水替工	
	φ 200	φ 200R					
S1071/素掘り	162.8	m	m	0.85	m	13.8	
S1011/軽量鋼/水道同一		m	54.0	m	0.95	m	5.1
S1011/軽量鋼/水道再掘削		m	12.4	m	0.95	m	1.2
S1011/素掘り		m	7.7	m	0.85	m	0.7
S1011/軽量鋼/県道		m	5.1	m	1.00	m	0.5
S1012/建込簡易/県道		m	9.1	m	1.05	m	1.0
計	162.8	m	88.3	m		13.8	8.5

◎土工(0.1BH)

番号	掘削 機械	埋戻					残土
		M30-0 (上層路盤)	RC40-0 (下層路盤)	発生土 (埋戻し)	山砂	RC40-0	発生土
S1071/素掘り	183.4	14.1	35.3		66.7		183.4
S1011/軽量鋼/水道同一	110.2	5.2	7.8	34.5		24.5	71.9
S1011/軽量鋼/水道再掘削	30.3	1.2	1.9	19.6		5.8	8.5
S1011/素掘り	8.7	0.7	1.0			2.0	8.7
計	332.6	21.2	46.0	54.1	66.7	32.3	272.5

◎人孔設置工

人孔種類	番号	数	躯体						斜壁		リング		調整 器具	削孔		可とう継手	
			60	90	120	150	180	210	45	60	10	15	20	φ 200	φ 200R	VU200	PRP200
1号	S1071/素掘り	1	1						1				1	1		2	
	S1011/軽量鋼/水道同一														1		1
	S1011/軽量鋼/水道再掘削	1					1		1		1		1				1
	S1011/軽量鋼/県道													1			1
	S1012/建込簡易/県道	1		1						1		1	1		1		2
計(1号)		3	1	1			1		2	1	1	2	3	1	3	2	5
0号	S1071/素掘り	1	1						1			1	1			1	
計(0号)		1	1						1			1	1			1	

◎人孔設置箇所数

	点検口 φ 200	小型人孔			0号・特1			1号		
		H≦2	2<H	受口プラグ	H≦2	2<H≦3	3<H≦4	H≦3	3<H≦4	4<H≦5
S1071/素掘り		6			1			1		
S1011/軽量鋼/水道同一		1	2							
S1011/軽量鋼/水道再掘削								1		
S1011/素掘り		1								
S1011/軽量鋼/県道										
S1012/建込簡易/県道								1		
合計		8	2		1			3		

◎発生土処理【単費計上】

番号	本管	取付管
S1071/素掘り		0.2
S1011/軽量鋼/水道同一	34.5	1.0
S1011/軽量鋼/水道再掘削	19.6	1.6
S1011/軽量鋼/県道	3.1	
S1012/建込簡易/県道	7.0	
合計		67.0

◎砂差額【単費計上】

番号	本管	砂基礎	取付管
S1071/素掘り	66.7	13.8	0.6
S1011/軽量鋼/水道同一			0.7
S1011/軽量鋼/水道再掘削			0.9
合計			82.7

番号	軽量鋼矢板				軽量金属支保工		
	2.0m以下	2.5m以下	使用賃料(円)	使用重量(t)	1 段	2段	使用賃料(円)
S1011/軽量鋼/水道同一	23.0	32.0		1.0	23.0	32.0	
S1011/軽量鋼/水道再掘削		13.0		1.0		13.0	
S1011/軽量鋼/県道	5.5			0.9	5.5		
計	28.5	45.0		1.0	28.5	45.0	

番号	建込簡易土留		
	2.0m	使用賃料(円)	使用重量(t)
S1012/建込簡易/県道	10.0		4.1
計	10.0		4.1

◎公設樹設置工及び取付け管工

番号	小口径 公共樹	標識シート	土 工							1箇所当り
			掘削		埋戻				残土	
			機械	人力	M30-0 (上層路盤)	RC40-0 (下層路盤)	発生土 (埋戻し)	山砂	発生土	
S1071/素掘り	2 箇所	1.10 m	0.3	0.3	0.1	0.2	0.1	0.3	0.5	
S1011/軽量鋼/水道同一	1 箇所	2.50 m	1.1	1.1	0.2	0.3	1.0	0.7	1.1	
S1011/軽量鋼/水道再掘削	1 箇所	3.10 m	1.6	1.6	0.2	0.3	1.6	0.9	1.4	
計	4 箇所	1.95 m	0.8	0.8	0.2	0.3	0.7	0.6	0.9	

番号	舗装版切断(m)		舗装本復旧(m2)		既設舗装厚 (m)	ガラ (m3)	仮復旧			
	本管	取付管	本管	取付管			延長	幅員	面積	取付管
S1071/素掘り	332.0	4.4	別紙舗装計算書参照		0.05		166.0	0.85	141.1	1.4
S1011/軽量鋼/水道同一	110.0	5.0			0.05		55.0	0.95	52.3	1.7
S1011/軽量鋼/水道再掘削	26.0	6.2			0.05		13.0	0.95	12.4	2.2
S1011/素掘り	16.0				0.05		8.0	0.85	6.8	
S1011/軽量鋼/県道	11.0				0.10	0.6	5.5	1.00	5.5	
S1012/建込簡易/県道	20.0				0.10	1.1	10.0	1.05	10.5	
計	530.6				—	1.7	257.5	—	233.9	

◎RC40-0・発生土埋戻し差額【単費計上】

番号	本管	取付管
S1071/素掘り		0.2
S1011/軽量鋼/水道同一	34.5	1.0
S1011/軽量鋼/水道再掘削	19.6	1.6
S1011/軽量鋼/県道	3.1	
S1012/建込簡易/県道	7.0	
合計		67.0

◎仮復旧・仮々復旧【単費計上】

	舗装厚 (m)	復旧面積 (m2)	破砕面積 (m2)	ガラ (m3)
仮復旧(加熱)	0.03	217.9	217.9	6.5
【県道】仮々復旧(加熱)	0.05	16.0	16.0	0.8
【県道】仮復旧(加熱)	0.10	16.0		
合計			233.9	7.3

数量計算表

工 事 名 : 積翠寺処理分区下水道管布設工事 (R5-1)

補助

S1071/素掘り

平均掘削深及び路線延長

管体延長

公設樹及び取付管

土

留

工

掘削幅B = 0.85 m

路線番号	人孔番号 (上流) (下流)	掘削深 (上流)	平均 掘削深	路線 延長	H×L	人 孔 種 別	減長	管体 延長	公設樹 φ150			土 留 工						
		(下流)	(H)	(L)			(L')	(L-L')	設置 箇所数	取付管 延長	延長計	建 込 簡 易 土 留						
		m	m	m			m	m	箇所	m	m	L=1.5	L=2.0	L=2.5	L=3.0	L=3.5	L=4.0	L=4.5
S1071	No. 1071-1	1.34				6	0.38											
	No. 1071-1-1	1.32	1.33	45.00	59.85	7	0.15	44.47	1	0.9	0.9							
	No. 1071-1-1	1.32				7	0.15											
	No. 1071-2	1.42	1.37	25.00	34.25	7	0.15	24.70										
	No. 1071-2	1.42				7	0.15											
	No. 1071-3	1.42	1.42	17.00	24.14	7	0.15	16.70										
	No. 1071-3	1.42				7	0.15											
	No. 1071-4	1.32	1.37	18.00	24.66	7	0.15	17.70										
	No. 1071-4	1.32				7	0.15											
	No. 1071-4-1	1.32	1.32	11.00	14.52	7	0.15	10.70										
	No. 1071-4-1	1.32				7	0.15											
	No. 1071-5	1.32	1.32	22.00	29.04	1	0.45	21.40										
	No. 1071-5	1.34				1	0.45		1	1.3	1.3							
	No. 1071-5-1	1.32	1.33	8.00	10.64	7	0.15	7.40										
	No. 1071-5-1	1.32				7	0.15											
	No. 1071-6	1.34	1.33	20.00	26.60	7	0.15	19.70										
	小 計			166.00	223.70		3.23	162.77	2		2.2							
	合 計			Σ L	Σ (H*L)		3.23	162.77	Σ N		Σ (N*I)							
				166.00	223.70				2		2.2							

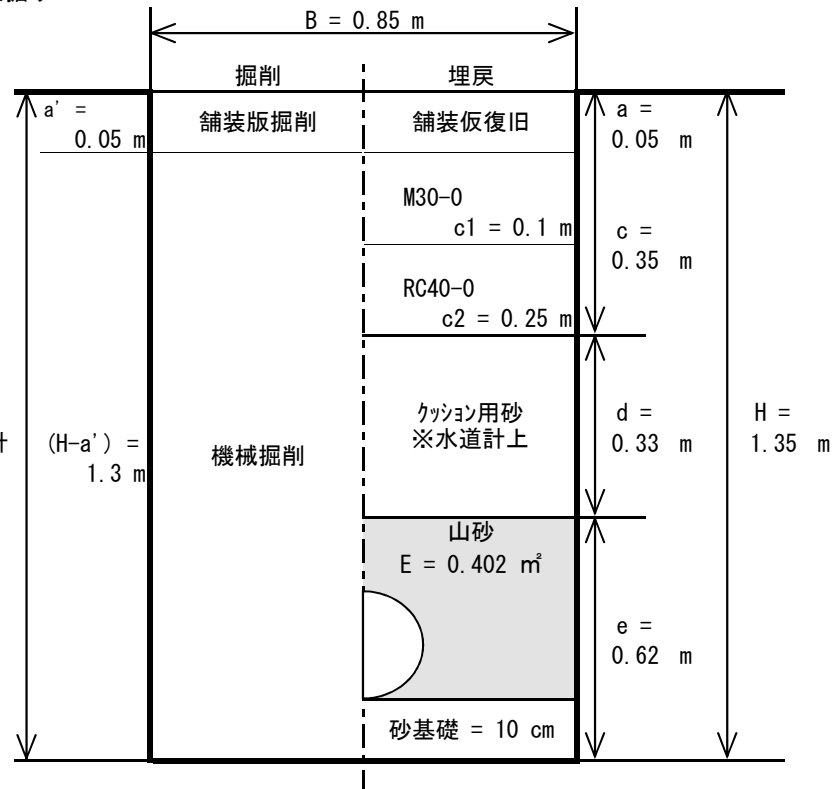
・ 本 管 土 工 計 算 書

工 事 名 : 積翠寺処理分区下水道管布設工事 (R5-1)

補助

項 目	種 別	計 算 式	数 量
平 均 掘 削 深	H	$\Sigma (H \cdot L) / \Sigma L$ 223.70 / 166.00	1.35
舗 装 版 掘 削	V1 バックホウ	$W * \Sigma L$ 0.85 * 166.00	141.1
機 械 掘 削	V2 バックホウ	$(H-a') * B * \Sigma L$ 1.30 * 0.85 * 166.00	183.4
掘 削 土 量 計	V3		183.4
機 械 埋 戻	V4 M30-0	$C1 * B * \Sigma L$ 0.10 * 0.85 * 166.00	14.1
機 械 埋 戻	V5 RC40-0	$C2 * B * \Sigma L$ 0.25 * 0.85 * 166.00	35.3
(水道管同一断面埋戻し控除後)		$d * B * \Sigma L$	(0.0)
機 械 埋 戻	V6 発生土	$d * B * \Sigma L$ 0.33 * 0.85 * 166.00	46.6
管上30cm		$E * \Sigma L$	
機 械 埋 戻	V7 山砂	$E * \Sigma L$ 0.402 * 166.00	66.7
砂基礎		基礎厚 * B * 管体延長	
機 械 埋 戻	山砂	$0.100 * 0.85 * 162.77$	13.8
(水道管同一断面埋戻し控除後)		$V6$	(0.0)
仮 置 土	V8 ダンプトラック	46.6	46.6
(水道管同一断面埋戻し控除後)		$V3 - V8/0.9$	(183.4)
残 土	V9 ダンプトラック	183.4 - 51.8	131.6
舗 装 仮 復 旧 面 積		$W * \Sigma L$ 0.85 * 166.00	141.1
舗 装 版 切 断		本数 * ΣL 2 * 166.00	332.0

(舗装道・機械掘削) 素掘り
S1071/素掘り



項 目	a	a'	c	d	管断面積	e	E
舗 装 道	舗装版厚						
	復旧	掘削	c1=0.1 c2=0.25	H-a-c-e	内径 : 0.202 管厚 : 0.007	0.3+0.007*2 +0.202+0.1	0.85*(0.62-0.1) -0.04
数 量	0.05	0.05	0.35	0.33	0.04	0.62	0.402

a : 舗装版復旧厚
c : 碎石類厚
d : 発生土, 埋戻用材厚
e : 基礎厚+管上30cm埋戻厚
a' : 舗装版掘削厚
H : 掘削深

水道管同一断面 埋戻し発生土控除	水道管径	B(m)	H(m)	L(m)	控除土量
	100	0.85	0.33	166.0	46.6

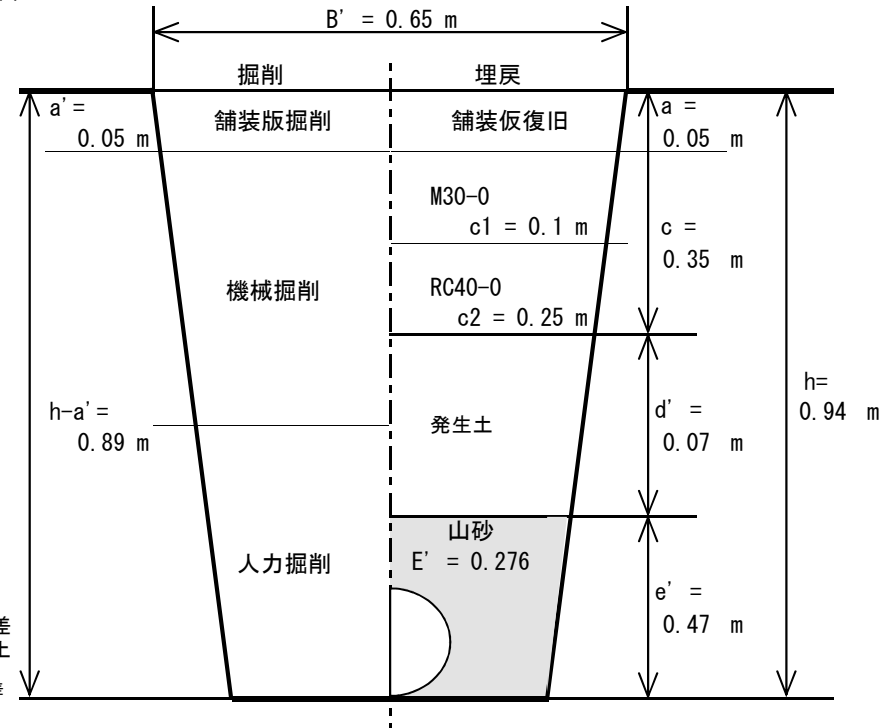
・ 取 付 管 土 工 計 算 書

工 事 名 : 積翠寺処理分区下水道管布設工事 (R5-1)

補助 S1071/素掘り

(舗装道・機械併用人力掘削)

項 目	種 別	計 算 式	数 量
取 付 管 平 均 延 長	l	$\Sigma (N \cdot l) / \Sigma N$ 2.2 / 2	1.10
本 管 平 均 土 被 り	h1	H - 本管外径 - 0.10 1.35 - 0.216 - 0.10	1.03
平 均 掘 深 さ	h2		0.85
取 付 管 平 均 掘 削 深	h	$(h1+h2) / 2$ 1.88 / 2	0.94
舗 装 版 掘 削	V1	$B' * l$ 0.65 * 1.10	0.7
機 械 掘 削	V2	$(h-a') * B' * l/2$ 0.89 * 0.65 * 0.55	0.3
人 力 掘 削	V2'	$(h-a') * B' * l/2$ 0.89 * 0.65 * 0.55	0.3
機 械 埋 戻	V3	$C1 * B' * l$ 0.10 * 0.65 * 1.10	0.1
機 械 埋 戻	V4	$C2 * B' * l$ 0.25 * 0.65 * 1.10	0.2
機 械 埋 戻	V5	$d' * B' * l$ 0.07 * 0.65 * 1.10	0.1
機 械 埋 戻	V6	$E' * l$ 0.276 * 1.10	0.3
残 土 処 理	V7	$V2 + V2' - V5/0.9$ 0.3 + 0.3 - 0.1	0.5
舗 装 仮 復 旧 面 積		$B * \Sigma (N \cdot l)$ 0.65 * 2.2	1.4
舗 装 版 切 断		$\text{本数} * \Sigma (N \cdot l)$ 2 * 2.2	4.4



RC40-0との差額を単費計上

クッション用砂との差額を単費計上

0.1m³を単費計上

項 目	a	a'	c	d'	管断面積	e'	E'
舗 装 道	復旧	掘削	c1=0.1 c2=0.25	h-a-c-e'	内径 : 0.155 管厚 : 0.005	0.3 + 0.155 + 0.005 * 2	0.65*0.47-0.03
数 量	0.05	0.05	0.35	0.07	0.03	0.47	0.276

a : 舗装版復旧厚
c : 碎石類厚
d' : 発生土、埋戻用材厚
e' : 砂埋戻厚
a' : 舗装版掘削厚
h : 掘削深

マンホール数量表

工 事 名 : 積翠寺処理分区下水道管布設工事(R5-1)

補助 S1071/素掘り

人孔番号	種 別	人孔深	底 版	管 取 付 け 壁								直 壁			斜壁		リング			調整器具	削 孔 数		可とう継手	小型人孔用受口プラグ	副管	
				60	90	120	150	180	210	240	30	60	90	45	60	10	15	20	φ 150		φ 200	外副管			内副管	
No. 1071-1	0号	1. 23	1	1										1				1	1			1				
No. 1071-1-1	小型	1. 21																								
No. 1071-2	小型	1. 31																								
No. 1071-3	小型	1. 31																								
No. 1071-4	小型	1. 21																								
No. 1071-4-1	小型	1. 21																								
No. 1071-5	1号	1. 23	1	1										1				1	1		1	2				
No. 1071-5-1	小型	1. 21																								
No. 1071-6	小型	既設																								

マンホール数量表

工 事 名 : 積翠寺処理分区下水道管布設工事(R5-1)

補助 S1071/素掘り

種別	ページ	人孔深	底 版	管 取 付 け 壁								直 壁			斜壁		リング			調整器具	削 孔 数		可 継とう	設置箇所数		
				60	90	120	150	180	210	240	30	60	90	45	60	10	15	20	φ 150		φ 200					
1号	No. 1	1. 23	1	1										1				1	1		1	2	1号	3m以下	1 箇所	
	No. 2																					3m超4m以下				
	計		1	1									1				1	1		1	2	4m超5m以下				
2号	No. 1																					2号	4m以下			
	No. 2																						4m超5m以下			
	計																						5m超6m以下			
3号	No. 1																					3号	4m以下			
	No. 2																						4m超5m以下			
	計																						5m超6m以下			
特1号	No. 1																					0号 特1	2m以下	1 箇所		
	No. 2																						2m超3m以下			
	計																						3m超4m以下			
0号	No. 1	1. 23	1	1									1				1	1		1		小型	2m以下	6 箇所		
	No. 2																						2m超3. 5m以下			
	計		1	1									1				1	1		1		点検口	φ 200			

副管種別	合計高	箇所	平均高	直管本数
外副管				
内副管				

S1011/輕量鋼/水道同一

土 留 工 掘削幅B = 0.95 m

[illegible]

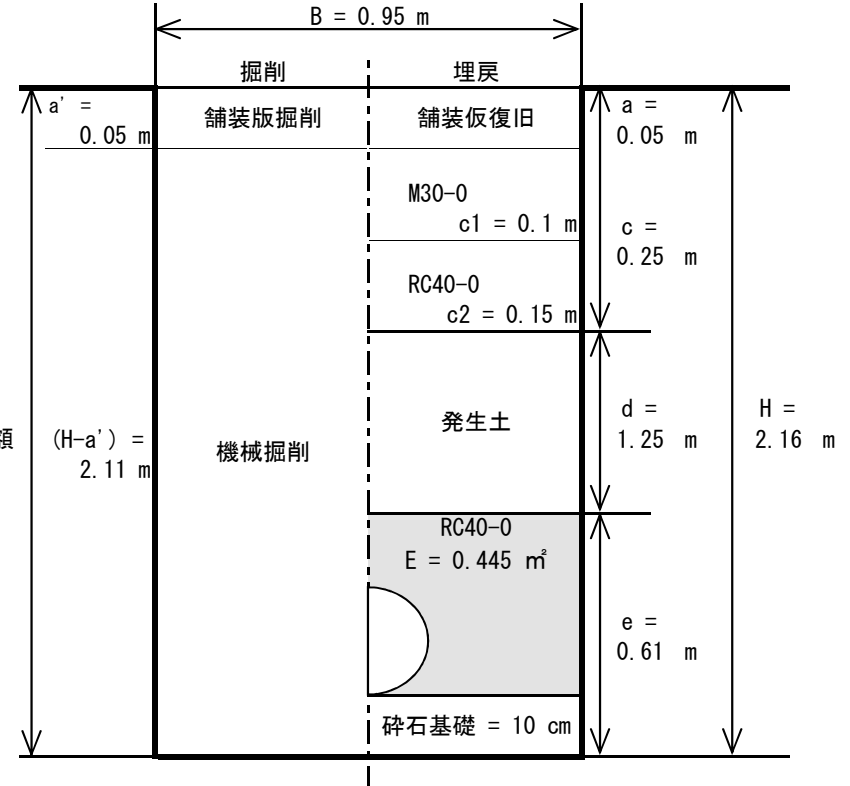
・ 本 管 土 工 計 算 書

工 事 名 : 積翠寺処理分区下水道管布設工事 (R5-1)

補助

項 目	種 別	計 算 式	数 量
平均掘削深	H	$\Sigma (H \cdot L) / \Sigma L$ 118.96 / 55.00	2.16
舗装版掘削	V1 バックホウ	$W * \Sigma L$ 0.95 * 55.00	52.3
機械掘削	V2 バックホウ	$(H-a') * B * \Sigma L$ 2.11 * 0.95 * 55.00	110.2
掘削土量計	V3		110.2
機械埋戻	V4 M30-0	$C1 * B * \Sigma L$ 0.10 * 0.95 * 55.00	5.2
機械埋戻	V5 RC40-0	$C2 * B * \Sigma L$ 0.15 * 0.95 * 55.00	7.8
(水道管同一断面埋戻控除後)		$d * B * \Sigma L$ 1.25 * 0.95 * 55.00	(34.5)
機械埋戻	V6 発生土		65.3
管上30cm		$E * \Sigma L$ 0.445 * 55.00	24.5
機械埋戻	V7 RC40-0		24.5
碎石基礎		基礎厚 * B * 管体延長 0.100 * 0.95 * 53.95	5.1
機械埋戻	RC40-0		5.1
(水道管同一断面埋戻控除後)		$V6$ 65.3	(34.5)
仮置土	V8 ダンプトラック		65.3
(水道管同一断面埋戻控除後)		$V3 - V8/0.9$ 110.2 - 72.6	(71.9)
残土	V9 ダンプトラック		37.6
舗装仮復旧面積		$W * \Sigma L$ 0.95 * 55.00	52.3
舗装版切断		本数 * ΣL 2 * 55.00	110.0

(舗装道・機械掘削) 軽量鋼矢板
S1011/軽量鋼/水道同一



RC40-0との差額
を単費計上

単費計上

項 目	a	a'	c	d	管断面積	e	E
舗装道	舗装版厚						
	復旧	掘削	c1=0.1 c2=0.15	H-a-c-e	内径 : 0.2 管厚 : 0.003	0.3+0.003*2 +0.2+0.1	0.95*(0.61-0.1) -0.04
数 量	0.05	0.05	0.25	1.25	0.04	0.61	0.445

a : 舗装版復旧厚
c : 碎石類厚
d : 発生土, 埋戻用材厚
e : 基礎厚+管上30cm埋戻厚
a' : 舗装版掘削厚
H : 掘削深

水道管同一断面 埋戻発生土控除	水道管径	B(m)	H(m)	L(m)	控除土量
	75	0.95	0.59	55.0	30.8

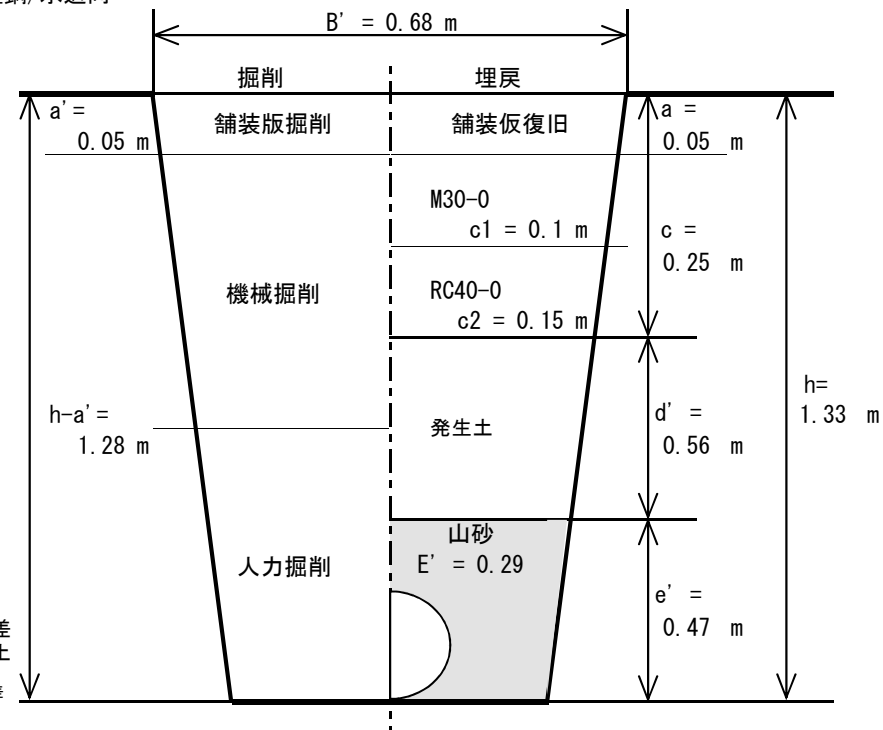
・ 取 付 管 土 工 計 算 書

工 事 名 : 積翠寺処理分区下水道管布設工事 (R5-1)

補助 S1011/軽量鋼/水道同一

(舗装道・機械併用人力掘削)

項 目	種 別	計 算 式	数 量
取 付 管 平 均 延 長	l	$\Sigma (N \cdot l) / \Sigma N$ 2.5 / 1	2.50
本 管 平 均 土 被 り	h1	H - 本管外径 - 0.10 2.16 - 0.206 - 0.10	1.85
平 均 掘 削 深 さ	h2		0.80
取 付 管 平 均 掘 削 深	h	$(h1+h2) / 2$ 2.65 / 2	1.33
舗 装 版 掘 削	V1	$B' \cdot l$ 0.68 * 2.50	1.7
機 械 掘 削	V2	$(h-a') \cdot B' \cdot l/2$ 1.28 * 0.68 * 1.25	1.1
人 力 掘 削	V2'	$(h-a') \cdot B' \cdot l/2$ 1.28 * 0.68 * 1.25	1.1
機 械 埋 戻	V3	$C1 \cdot B' \cdot l$ 0.10 * 0.68 * 2.50	0.2
機 械 埋 戻	V4	$C2 \cdot B' \cdot l$ 0.15 * 0.68 * 2.50	0.3
機 械 埋 戻	V5	$d' \cdot B' \cdot l$ 0.56 * 0.68 * 2.50	1.0
機 械 埋 戻	V6	$E' \cdot l$ 0.29 * 2.50	0.7
残 土 処 理	V7	$V2 + V2' - V5/0.9$ 1.1 + 1.1 - 1.1	1.1
舗 装 仮 復 旧 面 積		$B \cdot \Sigma (N \cdot l)$ 0.68 * 2.5	1.7
舗 装 版 切 断		$\text{本数} \cdot \Sigma (N \cdot l)$ 2 * 2.5	5.0



項 目	a	a'	c	d'	管断面積	e'	E'
舗 装 道	復旧	掘削	c1=0.1 c2=0.15	h-a-c-e'	内径 : 0.155 管厚 : 0.005	0.3 + 0.155 + 0.005 * 2	0.68*0.47-0.03
数 量	0.05	0.05	0.25	0.56	0.03	0.47	0.290

a : 舗装版復旧厚
c : 碎石類厚
d' : 発生土、埋戻用材厚
e' : 砂埋戻厚
a' : 舗装版掘削厚
h : 掘削深

マンホール数量表

工 事 名：積翠寺处理分区下水道管布設工事(R5-1)

補助 S1011/輕量鋼/水道同一

[illegible]

マンホール数量表

工 事 名 : 積翠寺処理分区下水道管布設工事(R5-1)

補助 S1011/軽量鋼/水道同一

種別	ページ	人孔深	底 版	管 取 付 け 壁								直 壁			斜壁		リング			調整器具	削 孔 数		可 継とう 手	設置箇所数		
				60	90	120	150	180	210	240	30	60	90	45	60	10	15	20	φ 150		φ 200R					
1号	No. 1																				1	1	1号	3m以下		
	No. 2																							3m超4m以下		
	計																				1	1		4m超5m以下		
2号	No. 1																						2号	4m以下		
	No. 2																							4m超5m以下		
	計																							5m超6m以下		
3号	No. 1																						3号	4m以下		
	No. 2																							4m超5m以下		
	計																							5m超6m以下		
特1号	No. 1																						0号 特1	2m以下		
	No. 2																							2m超3m以下		
	計																							3m超4m以下		
0号	No. 1																						小型	2m以下	1 箇所	
	No. 2																							2m超3. 5m以下	2 箇所	
	計																						点検口	φ 200R		

副管種別	合計高	箇所	平均高	直管本数
外副管				
内副管				

S1011/輕量鋼/水道再掘削

掘削幅B = 0.95 m

13.00

・ 本 管 土 工 計 算 書

工 事 名 : 積翠寺処理分区下水道管布設工事(R5-1)

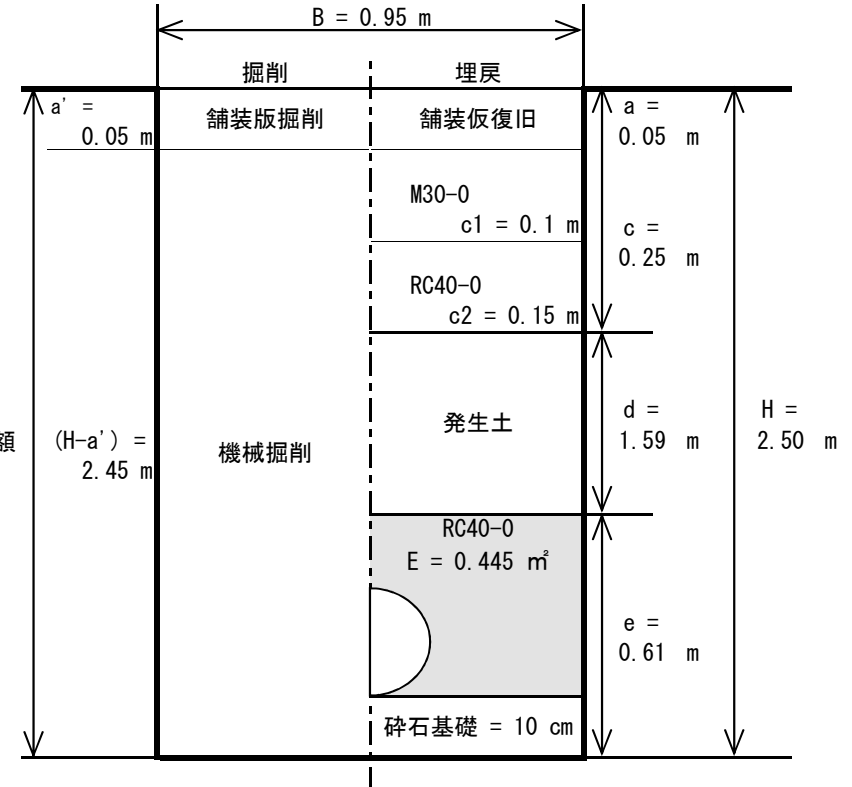
補助

項 目	種 別	計 算 式	数 量
平 均 掘 削 深	H	$\Sigma (H \cdot L) / \Sigma L$ 32.50 / 13.00	2.50
舗 装 版 掘 削	V1 バックホウ	$W * \Sigma L$ 0.95 * 13.00	12.4
機 械 掘 削	V2 バックホウ	$(H-a') * B * \Sigma L$ 2.45 * 0.95 * 13.00	30.3
掘 削 土 量 計	V3		30.3
機 械 埋 戻	V4 M30-0	$C1 * B * \Sigma L$ 0.10 * 0.95 * 13.00	1.2
機 械 埋 戻	V5 RC40-0	$C2 * B * \Sigma L$ 0.15 * 0.95 * 13.00	1.9
機 械 埋 戻	V6 発生土	$d * B * \Sigma L$ 1.59 * 0.95 * 13.00	(19.6) 19.6
管上30cm 機 械 埋 戻	V7 RC40-0	$E * \Sigma L$ 0.445 * 13.00	5.8
碎石基礎 機 械 埋 戻	RC40-0	基礎厚 * B * 管体延長 0.100 * 0.95 * 12.40	1.2
(水道管同一断面埋戻控除後)	V6		(19.6)
仮 置 土	V8 ダンプトラック	19.6	19.6
残 土	V9 ダンプトラック	$V3 - V8/0.9$ 30.3 - 21.8	(8.5) 8.5
舗 装 仮 復 旧 面 積		$W * \Sigma L$ 0.95 * 13.00	12.4
舗 装 版 切 断		本数 * ΣL 2 * 13.00	26.0

RC40-0との差額
を単費計上

単費計上

(舗装道・機械掘削) 軽量鋼矢板
S1011/軽量鋼/水道再掘削



項 目	a	a'	c	d	管断面積	e	E
舗 装 道	復旧	掘削	c1=0.1 c2=0.15	H-a-c-e	内径 : 0.2 管厚 : 0.003	0.3+0.003*2 +0.2+0.1	0.95*(0.61-0.1) -0.04
数 量	0.05	0.05	0.25	1.59	0.04	0.61	0.445

a : 舗装版復旧厚
c : 碎石類厚
d : 発生土, 埋戻用材厚
e : 基礎厚+管上30cm埋戻厚
a' : 舗装版掘削厚
H : 掘削深

水道管同一断面 埋戻発生土控除	水道管径	B(m)	H(m)	L(m)	控除土量

・ 取 付 管 土 工 計 算 書

工 事 名 : 積翠寺処理分区下水道管布設工事 (R5-1)

補助 S1011/軽量鋼/水道再掘削

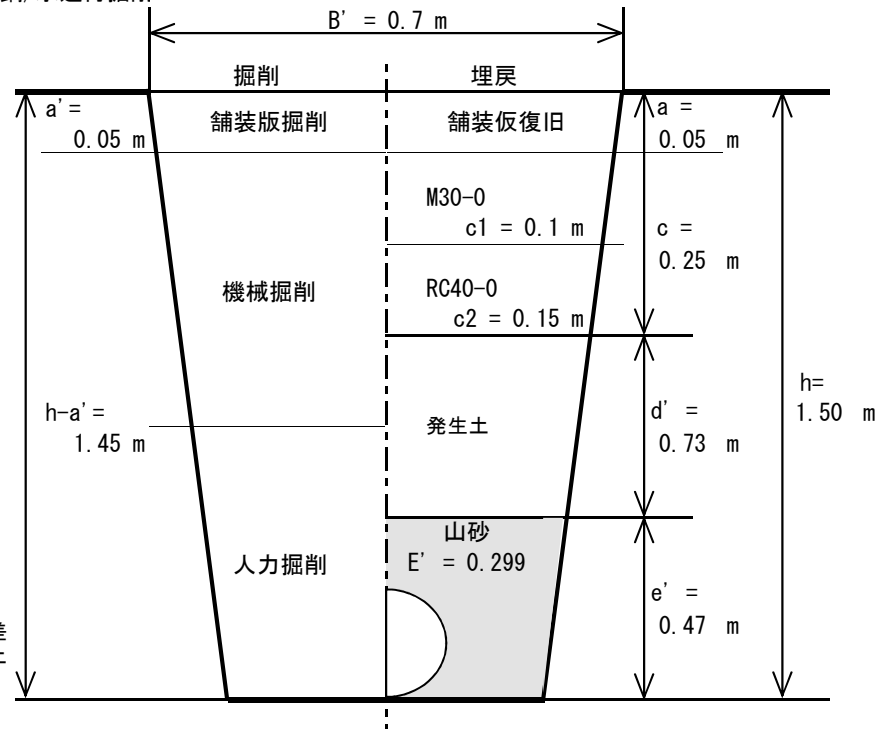
(舗装道・機械併用人力掘削)

項 目	種 別	計 算 式	数 量
取 付 管 平 均 延 長	l	$\Sigma (N \cdot l) / \Sigma N$ 3.1 / 1	3.10
本 管 平 均 土 被 り	h1	H - 本管外径 - 0.10 2.50 - 0.206 - 0.10	2.19
平 均 掘 削 深 さ	h2		0.80
取 付 管 平 均 掘 削 深	h	$(h1+h2) / 2$ 2.99 / 2	1.50
舗 装 版 掘 削	V1	$B' \cdot l$ 0.70 * 3.10	2.2
機 械 掘 削	V2	$(h-a') \cdot B' \cdot l/2$ 1.45 * 0.70 * 1.55	1.6
人 力 掘 削	V2'	$(h-a') \cdot B' \cdot l/2$ 1.45 * 0.70 * 1.55	1.6
機 械 埋 戻	V3	$C1 \cdot B' \cdot l$ 0.10 * 0.70 * 3.10	0.2
機 械 埋 戻	V4	$C2 \cdot B' \cdot l$ 0.15 * 0.70 * 3.10	0.3
機 械 埋 戻	V5	$d' \cdot B' \cdot l$ 0.73 * 0.70 * 3.10	1.6
機 械 埋 戻	V6	$E' \cdot l$ 0.299 * 3.10	0.9
残 土 処 理	V7	$V2 + V2' - V5/0.9$ 1.6 + 1.6 - 1.8	1.4
舗 装 仮 復 旧 面 積		$B \cdot \Sigma (N \cdot l)$ 0.70 * 3.1	2.2
舗 装 版 切 断		$\text{本数} \cdot \Sigma (N \cdot l)$ 2 * 3.1	6.2

RC40-0との差額を単費計上

クッション用砂との差額を単費計上

1.6m³を単費計上



項 目	a	a'	c	d'	管断面積	e'	E'
舗 装 道	復旧	掘削	c1=0.1 c2=0.15	h-a-c-e'	内径 : 0.155 管厚 : 0.005	0.3 + 0.155 + 0.005 * 2	0.7 * 0.47 - 0.03
数 量	0.05	0.05	0.25	0.73	0.03	0.47	0.299

a : 舗装版復旧厚
c : 碎石類厚
d' : 発生土、埋戻用材厚
e' : 砂埋戻厚
a' : 舗装版掘削厚
h : 掘削深

マンホール数量表

工 事 名：積翠寺处理分区下水道管布設工事(R5-1)

補助 S1011/輕量鋼/水道再掘削

[illegible]

マンホール数量表

工 事 名 : 積翠寺処理分区下水道管布設工事 (R5-1)

補助 S1011/軽量鋼/水道再掘削

種別	ページ	人孔深	底 版	管 取 付 け 壁								直 壁			斜壁		リング			調整器具	削 孔 数		可 継 と う	設置箇所数		
				60	90	120	150	180	210	240	30	60	90	45	60	10	15	20	φ 150		φ 200R					
1号	No. 1	2.41	1					1						1			1		1			1	1号	3m以下	1 箇所	
	No. 2																					3m超4m以下				
	計		1					1					1			1		1		1		4m超5m以下				
2号	No. 1																					2号	4m以下			
	No. 2																						4m超5m以下			
	計																						5m超6m以下			
3号	No. 1																					3号	4m以下			
	No. 2																						4m超5m以下			
	計																						5m超6m以下			
特1号	No. 1																					0号 特1	2m以下			
	No. 2																						2m超3m以下			
	計																						3m超4m以下			
0号	No. 1																					小型	2m以下			
	No. 2																						2m超3. 5m以下			
	計																					点検口	φ 200R			

副管種別	合計高	箇所	平均高	直管本数
外副管				
内副管				

S1011/素掘り

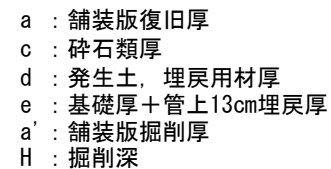
掘削幅B = 0.85 m

[illegible]

工 事 名 : 積翠寺处理分区下水道管布設工事(R5-1)

(舗装道・機械掘削) 素掘り
S1011/素掘り

水道工事にて
計上



a : 舖裝版復旧厚
c : 碎石類厚
d : 発生土，埋戻用材厚
e : 基礎厚+管上13cm埋戻厚
a' : 舖裝版掘削厚
H : 掘削深

水道管同一断面 埋戻発生土控除	水道管径	B (m)	H (m)	L (m)	控除土量
	75	0.85	0.59	8.0	4.0

マンホール数量表

工 事 名：積翠寺处理分区下水道管布設工事(R5-1)

補助 S1011/素掘り

人孔番号	種 別	人孔深	底 版	管 取 付 け 壁								直 壁			斜壁		リング			調整器具	削 孔 数		可とう継手	小型人孔用受口プラグ	副管	
				60	90	120	150	180	210	240	30	60	90	45	60	10	15	20	φ 150		φ 200R	外副管			内副管	
No. 1011-3	小型	1.24																								
No. 1011-4	小型	既設																								

マンホール数量表

工 事 名 : 積翠寺処理分区下水道管布設工事(R5-1)

補助 S1011/素掘り

種別	ページ	人孔深	底 版	管 取 付 け 壁								直 壁			斜壁		リング			調整器具	削 孔 数		可継とう	設置箇所数		
				60	90	120	150	180	210	240		30	60	90	45	60	10	15	20		φ150	φ200R				
1号	No. 1																							1号	3m以下	
	No. 2																								3m超4m以下	
	計																								4m超5m以下	
2号	No. 1																							2号	4m以下	
	No. 2																								4m超5m以下	
	計																								5m超6m以下	
3号	No. 1																							3号	4m以下	
	No. 2																								4m超5m以下	
	計																								5m超6m以下	
特1号	No. 1																							0号 特1	2m以下	
	No. 2																								2m超3m以下	
	計																								3m超4m以下	
0号	No. 1																							小型	2m以下	1 箇所
	No. 2																								2m超3. 5m以下	
	計																							点検口	φ200R	

副管種別	合計高	箇所	平均高	直管本数
外副管				
内副管				

数量計算表

工 事 名 : 積翠寺処理分区下水道管布設工事 (R5-1)

補助

S1011/軽量鋼/県道

平均掘削深及び路線延長

管体延長

公設樹及び取付管

土 留 工

掘削幅B = 1 m

路線番号	人孔番号 (上流) (下流)	掘削深 (上流)	平均 掘削深	路線 延長	H×L	人孔 種別	減長	管体 延長	公設樹 φ150			軽 量 鋼 矢 板						鋼 製 支 保 工		
		(下流)	(H)	(L)			(L')	(L-L')	設置 箇所数	取付管 延長	延長計	掘削深 1.5m以下	2.0m以下	2.5m以下	3.0m以下	3.5m以下	3.8m以下	掘削深 2.0m以下	3.5m以下	3.8m以下
		m	m	m			m	m	箇所	m	m	m	m	m	m	m	m	1段 m	2段 m	3段 m
S1011	変化点	1.62																		
	No. 1012-1-1	1.81	1.72	5.50	9.46	1	0.45	5.05					5.50					5.50		
	小 計			5.50	9.46		0.45	5.05					5.50					5.50		
	合 計			Σ L 5.50	Σ (H*L) 9.46		0.45	5.05	Σ N		Σ (N*1)		5.50					5.50		

・ 本 管 土 工 計 算 書

工 事 名 : 積翠寺処理分区下水道管布設工事(R5-1)

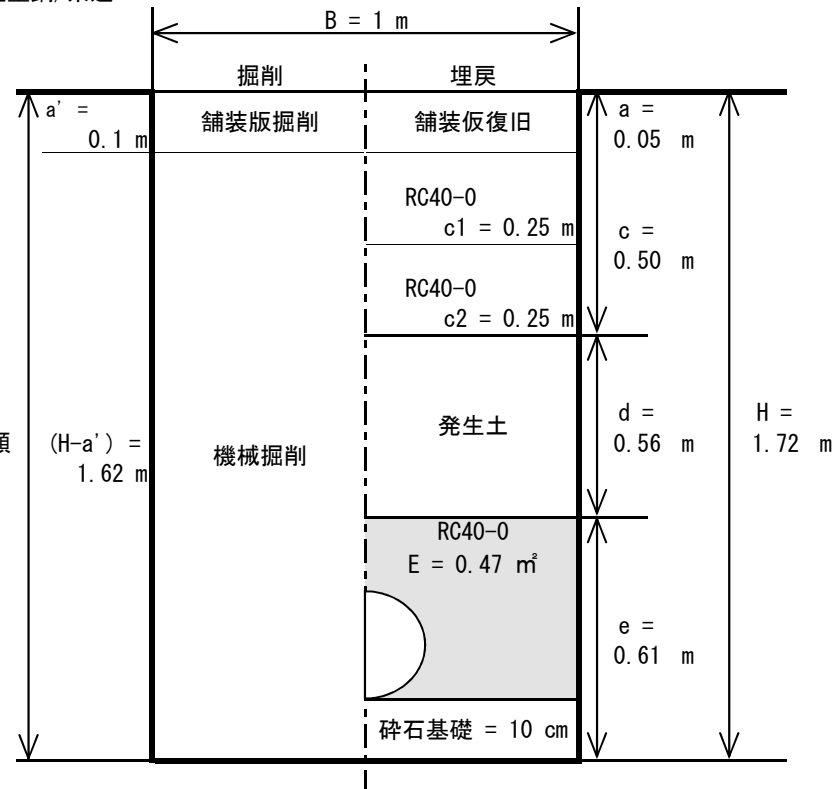
補助

項 目	種 別	計 算 式	数 量
平 均 掘 削 深	H	$\Sigma (H \cdot L) / \Sigma L$ 9.46 / 5.50	1.72
舗 装 版 掘 削	V1 バックホウ	$W * \Sigma L$ 1.00 * 5.50	5.5
機 械 掘 削	V2 バックホウ	$(H-a') * B * \Sigma L$ 1.62 * 1.00 * 5.50	8.9
掘 削 土 量 計	V3		8.9
機 械 埋 戻	V4 RC40-0	$G1 * B * \Sigma L$ 0.25 * 1.00 * 5.50	1.4
機 械 埋 戻	V5 RC40-0	$G2 * B * \Sigma L$ 0.25 * 1.00 * 5.50	1.4
機 械 埋 戻	V6 発生土	$d * B * \Sigma L$ 0.56 * 1.00 * 5.50	(3.1) 3.1
管上30cm 機 械 埋 戻	V7 RC40-0	$E * \Sigma L$ 0.470 * 5.50	2.6
碎石基礎 機 械 埋 戻	RC40-0	基礎厚 * B * 管体延長 0.100 * 1.00 * 5.05	0.5
(水道管同一断面埋戻控除後)	V6		(3.1)
仮 置 土	V8 ダンプトラック	3.1	3.1
残 土	V9 ダンプトラック	V3 - V8/0.9 8.9 - 3.4	(5.5) 5.5
舗 装 仮 復 旧 面 積		$W * \Sigma L$ 1.00 * 5.50	5.5
舗 装 版 切 断		本数 * ΣL 2 * 5.50	11.0

RC40-0との差額
を単費計上

単費計上

(舗装道・機械掘削) 軽量鋼矢板
S1011/軽量鋼/県道



項 目	a	a'	c	d	管断面積	e	E
舗 装 道	復旧	掘削	c1=0.25 c2=0.25	H-a-c-e	内径：0.2 管厚：0.003	0.3+0.003*2 +0.2+0.1	1*(0.61-0.1) -0.04
数 量	0.05	0.10	0.50	0.56	0.04	0.61	0.470

a : 舗装版復旧厚
c : 碎石類厚
d : 発生土, 埋戻用材厚
e : 基礎厚+管上30cm埋戻厚
a' : 舗装版掘削厚
H : 掘削深

水道管同一断面 埋戻発生土控除	水道管径	B(m)	H(m)	L(m)	控除土量

マンホール数量表

工 事 名：積翠寺处理分区下水道管布設工事(R5-1)

補助 S1011/輕量鋼/県道

[illegible]

マンホール数量表

工 事 名 : 積翠寺処理分区下水道管布設工事(R5-1)

補助 S1011/軽量鋼/県道

種別	ページ	人孔深	底 版	管 取 付 け 壁							直 壁			斜壁		リング			調整器具	削 孔 数		可継とう	設置箇所数		
				60	90	120	150	180	210	240	30	60	90	45	60	10	15	20		φ150	φ200R				
1号	No. 1																				1	1	1号	3m以下	
	No. 2																							3m超4m以下	
	計																				1	1		4m超5m以下	
2号	No. 1																						2号	4m以下	
	No. 2																							4m超5m以下	
	計																							5m超6m以下	
3号	No. 1																						3号	4m以下	
	No. 2																							4m超5m以下	
	計																							5m超6m以下	
特1号	No. 1																						0号特1	2m以下	
	No. 2																							2m超3m以下	
	計																							3m超4m以下	
0号	No. 1																						小型	2m以下	
	No. 2																							2m超3.5m以下	
	計																						点検口	φ200R	

副管種別	合計高	箇所	平均高	直管本数
外副管				
内副管				

数量計算表

工 事 名 : 積翠寺処理分区下水道管布設工事 (R5-1)

補助

S1012/建込簡易/県道

平均掘削深及び路線延長

管体延長

公設樹及び取付管

土 留 工

掘削幅B = 1.05 m

路線番号	人孔番号 (上流) (下流)	掘削深 (上流)	平均 掘削深	路線 延長	H×L	人 孔 種 別	減長	管体 延長	公設樹 φ150			建 込 簡 易 土 留						
		(下流)	(H)	(L)			(L')	(L-L')	設置 箇所数	取付管 延長	延長計	L=1.5	L=2.0	L=2.5	L=3.0	L=3.5	L=4.0	L=4.5
		m	m	m			m	m	箇所	m	m	m	m	m	m	m	m	m
S1012	No. 1012-1-1	1.83				1	0.45											
	No. 1012-1	1.83	1.83	10.00	18.30	1	0.45	9.10					10.00					
	小 計			10.00	18.30		0.90	9.10					10.00					
	合 計			Σ L	Σ (H*L)		0.90	9.10	Σ N		Σ (N*L)		10.00					
				10.00	18.30								10.00					

・本管土工計算書

工事名：積翠寺処理分区下水道管布設工事(R5-1)

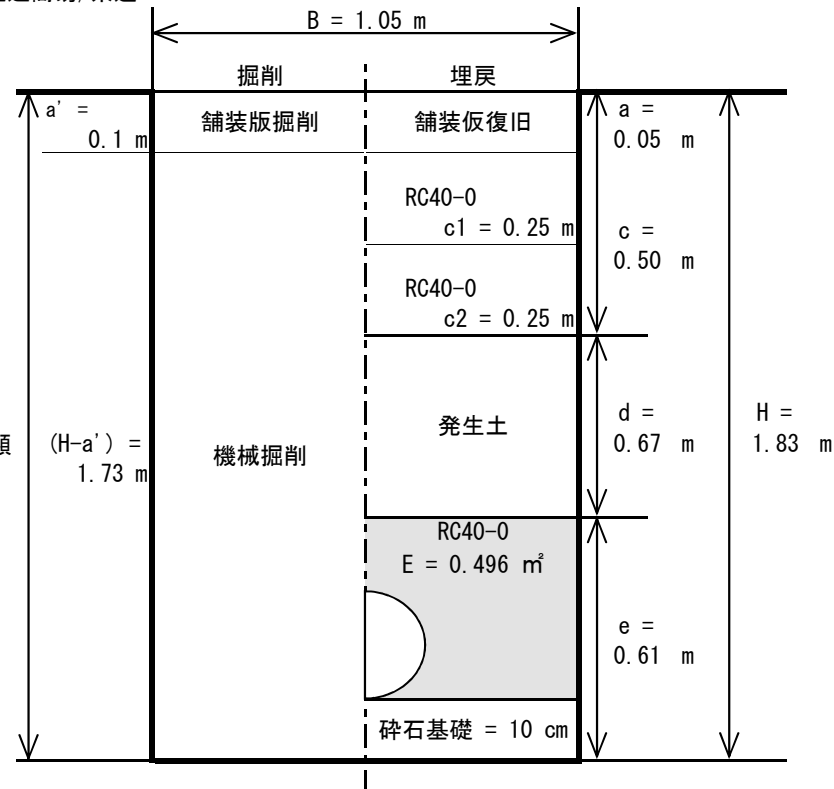
補助

項目	種別	計算式	数量
平均掘削深	H	$\Sigma(H \cdot L) / \Sigma L$ 18.30 / 10.00	1.83
舗装版掘削	V1 バックホウ	$W * \Sigma L$ 1.05 * 10.00	10.5
機械掘削	V2 バックホウ	$(H-a') * B * \Sigma L$ 1.73 * 1.05 * 10.00	18.2
掘削土量計	V3		18.2
機械埋戻	V4 RC40-0	$C1 * B * \Sigma L$ 0.25 * 1.05 * 10.00	2.6
機械埋戻	V5 RC40-0	$C2 * B * \Sigma L$ 0.25 * 1.05 * 10.00	2.6
機械埋戻	V6 発生土	$d * B * \Sigma L$ 0.67 * 1.05 * 10.00	(7.0) 7.0
管上30cm 機械埋戻	V7 RC40-0	$E * \Sigma L$ 0.496 * 10.00	5.0
碎石基礎 機械埋戻	RC40-0	基礎厚 * B * 管体延長 0.100 * 1.05 * 9.10	1.0
(水道管同一断面埋戻控除後)	V6		(7.0)
仮置土	V8 ダンプトラック	7	7.0
残土	V9 ダンプトラック	V3 - V8/0.9 18.2 - 7.8	(10.4) 10.4
舗装仮復旧面積		$W * \Sigma L$ 1.05 * 10.00	10.5
舗装版切断		本数 * ΣL 2 * 10.00	20.0

RC40-0との差額
を単費計上

単費計上

(舗装道・機械掘削) 建込簡易土留
S1012/建込簡易/県道



項目	a	a'	c	d	管断面積	e	E
舗装道	復旧	掘削	c1=0.25 c2=0.25	H-a-c-e	内径：0.2 管厚：0.003	0.3+0.003*2 +0.2+0.1	1.05*(0.61-0.1) -0.04
数量	0.05	0.10	0.50	0.67	0.04	0.61	0.496

a : 舗装版復旧厚
c : 碎石類厚
d : 発生土, 埋戻用材厚
e : 基礎厚+管上30cm埋戻厚
a' : 舗装版掘削厚
H : 掘削深

水道管同一断面 埋戻発生土控除	水道管径	B(m)	H(m)	L(m)	控除土量

マンホール数量表

工 事 名：積翠寺处理分区下水道管布設工事(R5-1)

補助 S1012/建込簡易/県道

[illegible]

マンホール数量表

工 事 名 : 積翠寺処理分区下水道管布設工事(R5-1)

補助 S1012/建込簡易/県道

種別	ページ	人孔深	底 版	管 取 付 け 壁								直 壁			斜壁		リング			調整器具	削 孔 数		可とう継手	設置箇所数		
				60	90	120	150	180	210	240	30	60	90	45	60	10	15	20	φ 150		φ 200R					
1号	No. 1	1.72	1		1								1				1			1			2	1号	3m以下	1 箇所
	No. 2																								3m超4m以下	
	計		1		1								1				1			1		2			4m超5m以下	
2号	No. 1																							2号	4m以下	
	No. 2																								4m超5m以下	
	計																								5m超6m以下	
3号	No. 1																							3号	4m以下	
	No. 2																								4m超5m以下	
	計																								5m超6m以下	
特1号	No. 1																							0号 特1	2m以下	
	No. 2																								2m超3m以下	
	計																								3m超4m以下	
0号	No. 1																							小型	2m以下	
	No. 2																								2m超3. 5m以下	
	計																							点検口	φ 200R	

副管種別	合計高	箇所	平均高	直管本数
外副管				
内副管				

番号	管体延長				掘削幅	砂基礎	砕石基礎	水替工
	φ200R		φ150					
S1070/素掘り	m		37.1	m	0.80	m	3.0	
S1010/素掘り	21.2	m		m	0.85	m	1.8	
		m		m				
		m		m				
計	21.2	m	37.1	m		3.0	1.8	

◎土工(0.1BH)

番号	掘削	埋戻				残土
	機械	M30-0 (上層路盤)	RC40-0 (下層路盤)	RC40-0	クッション用砂	発生土
S1070/素掘り	31.3	3.0	4.6		13.1	31.3
S1010/素掘り	24.5	1.8	2.7	6.5		24.5
計	55.8	4.8	7.3	6.5	13.1	55.8

◎公設樹設置工及び取付け管工

◎公設樹設置工及び取付け管工			土 工								1箇所当り	
番号	小口径 公共樹	標識シート	掘削		埋戻				残土			
			機械	人力	M30-0 (上層路盤)	RC40-0 (下層路盤)	RC40-0 (埋戻し)	クッショ ン用砂	発生土			
S1070/素掘り	2 箇所	1.05 m	0.3	0.3	0.1	0.1		0.3	0.6			
S1010/素掘り	2 箇所	3.85 m	1.1	1.1	0.3	0.4	0.4	1.1	2.2			
	箇所	m										
	箇所	m										
計	4 箇所	2.45 m	0.7	0.7	0.2	0.3	0.2	0.7	1.4			

◎人孔設置工

人孔種類	数	躯体							直壁			斜壁		リング		調整 器具	削孔		外副管			内副管			可とう継手	
		60	90	120	150	180	210	240	30	60	90	45	60	10	15	20	φ150	φ200R	副管高	直管本数	箇所数	副管高	直管本数	箇所数	VU150	PRP200
S1070/素掘り 0号																	1								1	
計																	1								1	

◎人孔設置箇所数

	点検口 φ200	小型人孔			0号・特1			1号		
		H≦2	2<H	受口プラグ	H≦2	2<H≦3	3<H≦4	H≦3	3<H≦4	4<H≦5
S1070/素掘り	3									
S1010/素掘り		1		1						
合計	3	1		1						

番号	舗装版切断(m)		舗装本復旧(m2)		既設舗装厚 (m)	ガラ (m3)	仮復旧			
	本管	取付管	本管	取付管			延長	幅員	面積	取付管
S1070/素掘り	76.0	4.2	別紙舗装計算書参照		0.05		38.0	0.80	30.4	1.4
S1010/素掘り	43.0	15.4			0.05		21.5	0.85	18.3	5.0
計	138.6				—		59.5	—	55.1	

仮復旧(加熱, t=30mm)	55.1	m2
ガラ処理(仮復旧分)	1.7	m3

S1070/素掘り

掘削幅B = 0.8 m

[illegible]

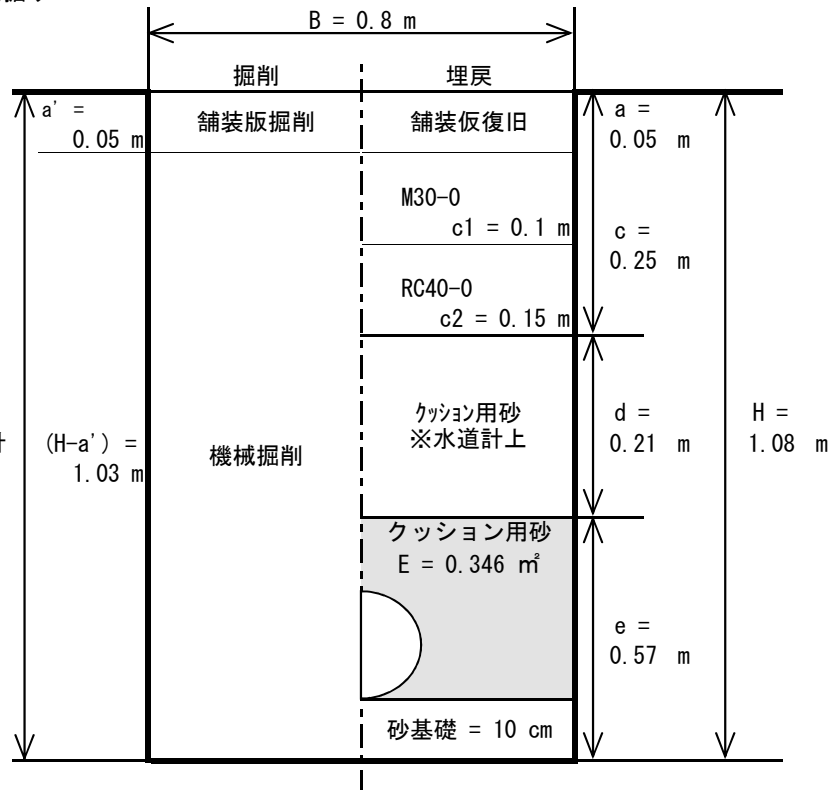
・ 本 管 土 工 計 算 書

工 事 名 : 積翠寺処理分区下水道管布設工事 (R5-1)

単独

項 目	種 別	計 算 式	数 量
平 均 掘 削 深	H	$\Sigma (H \cdot L) / \Sigma L$ 41.16 / 38.00	1.08
舗 装 版 掘 削	V1 バックホウ	$W * \Sigma L$ 0.80 * 38.00	30.4
機 械 掘 削	V2 バックホウ	$(H-a') * B * \Sigma L$ 1.03 * 0.80 * 38.00	31.3
掘 削 土 量 計	V3		31.3
機 械 埋 戻	V4 M30-0	$C1 * B * \Sigma L$ 0.10 * 0.80 * 38.00	3.0
機 械 埋 戻	V5 RC40-0	$C2 * B * \Sigma L$ 0.15 * 0.80 * 38.00	4.6
(水道管同一断面埋戻控除後)		$d * B * \Sigma L$	(0.0)
機 械 埋 戻	V6 RC40-0	$d * B * \Sigma L$ 0.21 * 0.80 * 38.00	6.4
管上30cm		$E * \Sigma L$	
機 械 埋 戻	V7 クッション用砂	$E * \Sigma L$ 0.346 * 38.00	13.1
砂基礎		基礎厚 * B * 管体延長	
機 械 埋 戻	クッション用砂	$0.100 * 0.80 * 37.12$	3.0
(水道管同一断面埋戻控除後)			(31.3)
残 土	V9 ダンプトラック		31.3
舗 装 仮 復 旧 面 積		$W * \Sigma L$ 0.80 * 38.00	30.4
舗 装 版 切 断		本数 * ΣL 2 * 38.00	76.0

(舗装道・機械掘削) 素掘り
S1070/素掘り



項 目	a	a'	c	d	管断面積	e	E
舗 装 道	復旧	掘削	c1=0.1 c2=0.15	H-a-c-e	内径 : 0.155 管厚 : 0.005	0.3+0.005*2 +0.155+0.1	0.8*(0.57-0.1) -0.03
数 量	0.05	0.05	0.25	0.21	0.03	0.57	0.346

a : 舗装版復旧厚
c : 碎石類厚
d : 発生土, 埋戻用材厚
e : 基礎厚+管上30cm埋戻厚
a' : 舗装版掘削厚
H : 掘削深

水道管同一断面埋戻発生土控除	水道管径	B(m)	H(m)	L(m)	控除土量
	20	0.80	0.21	38.0	6.4

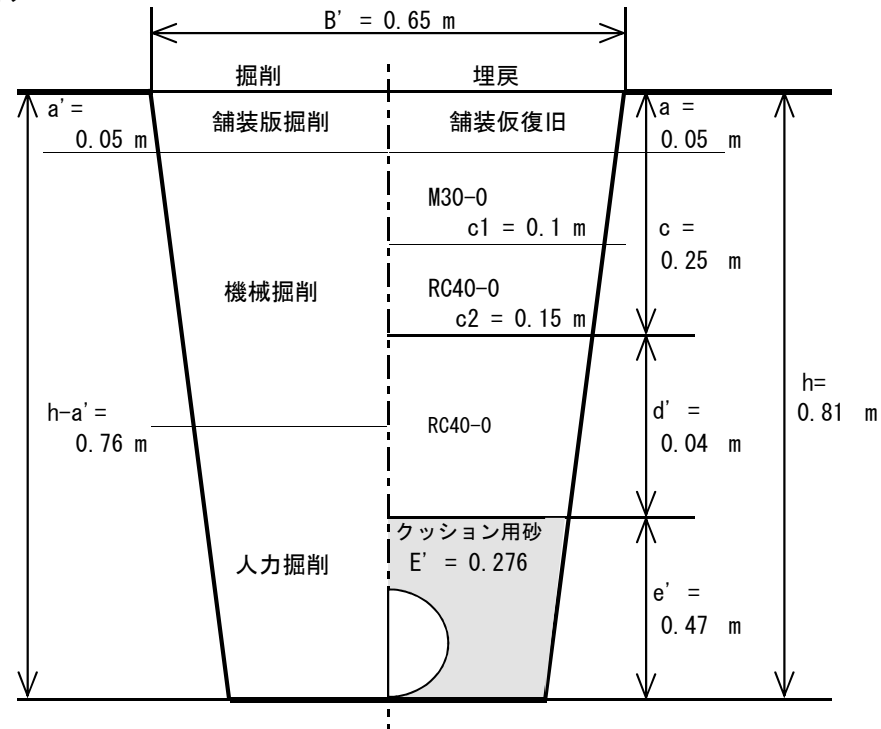
・ 取 付 管 土 工 計 算 書

工 事 名 : 積翠寺処理分区下水道管布設工事 (R5-1)

単独 S1070/素掘り

(舗装道・機械併用人力掘削)

項 目	種 別	計 算 式	数 量
取 付 管 平 均 延 長	l	$\Sigma (N \cdot l) / \Sigma N$ 2.1 / 2	1.05
本 管 平 均 土 被 り	h1	H - 本管外径 - 0.10 1.08 - 0.165 - 0.10	0.82
平 均 柵 深 さ	h2		0.80
取 付 管 平 均 掘 削 深	h	$(h1+h2) / 2$ 1.62 / 2	0.81
舗 装 版 掘 削	V1	$B' * l$ 0.65 * 1.05	0.7
機 械 掘 削	V2	$(h-a') * B' * l/2$ 0.76 * 0.65 * 0.53	0.3
人 力 掘 削	V2'	$(h-a') * B' * l/2$ 0.76 * 0.65 * 0.53	0.3
機 械 埋 戻	V3	$C1 * B' * l$ 0.10 * 0.65 * 1.05	0.1
機 械 埋 戻	V4	$C2 * B' * l$ 0.15 * 0.65 * 1.05	0.1
機 械 埋 戻	V5	$d' * B' * l$ 0.04 * 0.65 * 1.05	
機 械 埋 戻	V6	$E' * l$ 0.276 * 1.05	0.3
残 土 処 理	V7	$V2 + V2'$ 0.3 + 0.3	0.6
舗 装 仮 復 旧 面 積		$B * \Sigma (N \cdot l)$ 0.65 * 2.1	1.4
舗 装 版 切 断		$\text{本数} * \Sigma (N \cdot l)$ 2 * 2.1	4.2



項 目	a	a'	c	d'	管断面積	e'	E'
舗 装 道	復旧	掘削	c1=0.1 c2=0.15	h-a-c-e'	内径 : 0.155 管厚 : 0.005	0.3 + 0.155 + 0.005 * 2	0.65*0.47-0.03
数 量	0.05	0.05	0.25	0.04	0.03	0.47	0.276

a : 舗装版復旧厚
c : 碎石類厚
d' : 発生土, 埋戻用材厚
e' : 砂埋戻厚
a' : 舗装版掘削厚
h : 掘削深

マンホール数量表

工 事 名：積翠寺处理分区下水道管布設工事(R5-1)

単独 S1070/素掘り

[illegible]

マンホール数量表

工 事 名 : 積翠寺処理分区下水道管布設工事(R5-1)

単独 S1070/素掘り

種別	ページ	人孔深	底 版	管 取 付 け 壁							直 壁			斜壁		リング			調整器具	削 孔 数		可継とう	設置箇所数		
				60	90	120	150	180	210	240	30	60	90	45	60	10	15	20		φ150	φ150				
1号	No. 1																						1号	3m以下	
	No. 2																							3m超4m以下	
	計																							4m超5m以下	
2号	No. 1																						2号	4m以下	
	No. 2																							4m超5m以下	
	計																							5m超6m以下	
3号	No. 1																						3号	4m以下	
	No. 2																							4m超5m以下	
	計																							5m超6m以下	
特1号	No. 1																						0号 特1	2m以下	
	No. 2																							2m超3m以下	
	計																							3m超4m以下	
0号	No. 1																			1		1	小型	2m以下	
	No. 2																							2m超3.5m以下	
	計																			1		1	点検口	φ200	3箇所

副管種別	合計高	箇所	平均高	直管本数
外副管				
内副管				

数 量 計 算 表

工 事 名 : 積翠寺処理分区下水道管布設工事 (R5-1)

単独

S1010/素掘り

平均掘削深及び路線延長

管体延長

公設樹及び取付管

土 留 工

掘削幅B = 0.85 m

路線番号	人孔番号 (上流) (下流)	掘削深 (上流)	平均 掘削深	路線 延長	H×L	人 孔 種 別	減長	管体 延長	公設樹 φ150			土 留 工						
		(下流)	(H)	(L)			(L')	(L-L')	設置 箇所数	取付管 延長	延長計	L=1.5	L=2.0	L=2.5	L=3.0	L=3.5	L=4.0	L=4.5
		m	m	m			m	m	箇所	m	m	m	m	m	m	m	m	m
S1010	No. 1010-1	1.31				7	0.15		1	6.2	6.2							
	No. 1011-1	1.46	1.39	21.50	29.89	7	0.15	21.20	1	1.5	1.5							
	小 計			21.50	29.89		0.30	21.20	2		7.7							
	合 計			Σ L 21.50	Σ (H×L) 29.89		0.30	21.20	Σ N 2		Σ (N×l) 7.7							

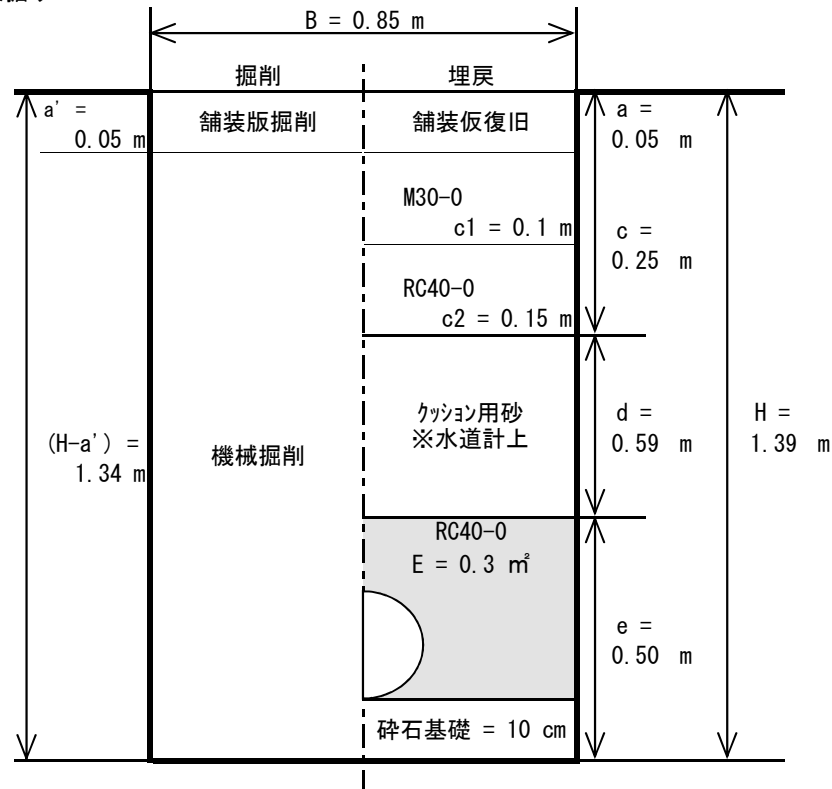
・ 本 管 土 工 計 算 書

工 事 名 : 積翠寺処理分区下水道管布設工事 (R5-1)

単独

項 目	種 別	計 算 式	数 量
平 均 掘 削 深	H	$\Sigma (H \cdot L) / \Sigma L$ 29.89 / 21.50	1.39
舗 装 版 掘 削	V1 バックホウ	$W * \Sigma L$ 0.85 * 21.50	18.3
機 械 掘 削	V2 バックホウ	$(H-a') * B * \Sigma L$ 1.34 * 0.85 * 21.50	24.5
掘 削 土 量 計	V3		24.5
機 械 埋 戻	V4 M30-0	$C1 * B * \Sigma L$ 0.10 * 0.85 * 21.50	1.8
機 械 埋 戻	V5 RC40-0	$C2 * B * \Sigma L$ 0.15 * 0.85 * 21.50	2.7
(水道管同一断面埋戻控除後)		$d * B * \Sigma L$	(0.0)
機 械 埋 戻	V6 RC40-0	$d * B * \Sigma L$ 0.59 * 0.85 * 21.50	10.8
管上19cm		$E * \Sigma L$	
機 械 埋 戻	V7 RC40-0	$E * \Sigma L$ 0.300 * 21.50	6.5
碎石基礎		基礎厚 * B * 管体延長	
機 械 埋 戻	RC40-0	$0.100 * 0.85 * 21.20$	1.8
(水道管同一断面埋戻控除後)			(24.5)
残 土	V9 ダンプトラック		24.5
舗 装 仮 復 旧 面 積		$W * \Sigma L$ 0.85 * 21.50	18.3
舗 装 版 切 断		本数 * ΣL 2 * 21.50	43.0

(舗装道・機械掘削) 素掘り
S1010/素掘り



項 目	a	a'	c	d	管断面積	e	E
舗 装 道	舗装版厚 復旧	掘削	c1=0.1 c2=0.15		内径 : 0.2 管厚 : 0.003	H-a-c-d	0.85*(0.5-0.1) -0.04
数 量	0.05	0.05	0.25	0.59	0.04	0.50	0.300

a : 舗装版復旧厚
c : 碎石類厚
d : 発生土, 埋戻用材厚
e : 基礎厚+管上19cm埋戻厚
a' : 舗装版掘削厚
H : 掘削深

水道管同一断面埋戻発生土控除	水道管径	B(m)	H(m)	L(m)	控除土量
	75	0.85	0.59	21.5	10.8

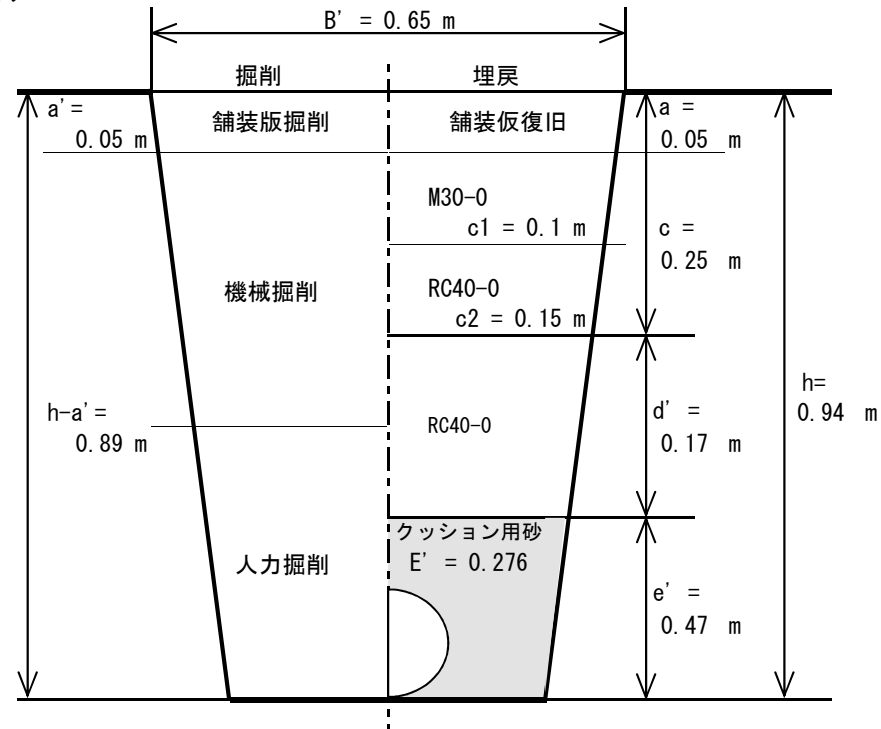
・ 取 付 管 土 工 計 算 書

工 事 名 : 積翠寺処理分区下水道管布設工事 (R5-1)

単独 S1010/素掘り

(舗装道・機械併用人力掘削)

項 目	種 別	計 算 式	数 量
取 付 管 平 均 延 長	l	$\Sigma (N \cdot l) / \Sigma N$ 7.7 / 2	3.85
本 管 平 均 土 被 り	h1	H - 本管外径 - 0.10 1.39 - 0.206 - 0.10	1.08
平 均 柵 深 さ	h2		0.80
取 付 管 平 均 掘 削 深	h	$(h1+h2) / 2$ 1.88 / 2	0.94
舗 装 版 掘 削	V1	$B' \cdot l$ 0.65 * 3.85	2.5
機 械 掘 削	V2	$(h-a') \cdot B' \cdot l/2$ 0.89 * 0.65 * 1.93	1.1
人 力 掘 削	V2'	$(h-a') \cdot B' \cdot l/2$ 0.89 * 0.65 * 1.93	1.1
機 械 埋 戻	V3	$C1 \cdot B' \cdot l$ 0.10 * 0.65 * 3.85	0.3
機 械 埋 戻	V4	$C2 \cdot B' \cdot l$ 0.15 * 0.65 * 3.85	0.4
機 械 埋 戻	V5	$d' \cdot B' \cdot l$ 0.17 * 0.65 * 3.85	0.4
機 械 埋 戻	V6	$E' \cdot l$ 0.276 * 3.85	1.1
残 土 処 理	V7	$V2 + V2'$ 1.1 + 1.1	2.2
舗 装 仮 復 旧 面 積		$B \cdot \Sigma (N \cdot l)$ 0.65 * 7.7	5.0
舗 装 版 切 断		$\text{本数} \cdot \Sigma (N \cdot l)$ 2 * 7.7	15.4



項 目	a	a'	c	d'	管断面積	e'	E'
舗 装 道	復旧	掘削	c1=0.1 c2=0.15	h-a-c-e'	内径 : 0.155 管厚 : 0.005	0.3 + 0.155 + 0.005 * 2	0.65*0.47-0.03
数 量	0.05	0.05	0.25	0.17	0.03	0.47	0.276

a : 舗装版復旧厚
c : 碎石類厚
d' : 発生土, 埋戻用材厚
e' : 砂埋戻厚
a' : 舗装版掘削厚
h : 掘削深

マンホール数量表

工 事 名：積翠寺处理分区下水道管布設工事(R5-1)

単独 S1010/素掘り

[illegible]

マンホール数量表

工 事 名 : 積翠寺処理分区下水道管布設工事(R5-1)

単 独 S1010/素掘り

種別	ページ	人孔深	底 版	管 取 付 け 壁							直 壁			斜 壁		リング			調整器具	削 孔 数		可継とう	設置箇所数		
				60	90	120	150	180	210	240	30	60	90	45	60	10	15	20		φ150	φ200R				
1号	No. 1																						1号	3m以下	
	No. 2																							3m超4m以下	
	計																							4m超5m以下	
2号	No. 1																						2号	4m以下	
	No. 2																							4m超5m以下	
	計																							5m超6m以下	
3号	No. 1																						3号	4m以下	
	No. 2																							4m超5m以下	
	計																							5m超6m以下	
特1号	No. 1																						0号 特1	2m以下	
	No. 2																							2m超3m以下	
	計																							3m超4m以下	
0号	No. 1																						小型	2m以下	1 箇所
	No. 2																							2m超3. 5m以下	
	計																						点検口	φ200R	

副管種別	合計高	箇所	平均高	直管本数
外副管				
内副管				

数 量 総 括 表

補助

路線番号	延長	表層工		悪化安定処理工	路盤工	不陸整正工		舗装版直接掘削積込(m ³)	ガラ処理(m ³)		舗装版切断工(m)		アスカーブ設置(m)	区画線工(m)					備考
		1.4≦b≦3.0	3.0<b			3m ³ /100m ²	6m ³ /100m ²		Co	As	Co15cm以下	As15cm以下		実線(白)W150	実線(黄)W150	実線(黄)W200	ゼブラ(白)W450	文字・記号・矢印	
1号箇所	165.5		571					571		28.6		6.3		17.0					
3号箇所	74.8	196						196		9.8		6.2							
計	240.3	196	571					767		38.4		12.5		17.0					
改め		196	571					767		38		12		17					

単独

路線番号	延長	表層工		悪化安定処理工	路盤工	不陸整正工		舗装版直接掘削積込(m ³)	ガラ処理(m ³)		舗装版切断工(m)		アスカーブ設置(m)	区画線工(m)					備考
		1.4≦b≦3.0	3.0<b			3m ³ /100m ²	6m ³ /100m ²		Co	As	Co15cm以下	As15cm以下		実線(白)W150	実線(黄)W150	実線(黄)W200	ゼブラ(白)W450	文字・記号・矢印	
1号箇所						571							17						
2号箇所	39.5	92				92		93		4.7		7.4							
3号箇所	25.8		110			306		110		5.5				1					
計	65.3	92	110			969		203		10.2		7.4	17.0	1.0					
改め		92	110			969		203		10		7	17	1					

合計

路線番号	延長	表層工		悪化安定処理工	路盤工	不陸整正工		舗装版直接掘削積込(m ³)	ガラ処理(m ³)		舗装版切断工(m)		アスカーブ設置(m)	区画線工(m)					
		1.4≦b≦3.0	3.0<b			3m ³ /100m ²	6m ³ /100m ²		Co	As	Co15cm以下	As15cm以下		実線(白)W150	実線(黄)W150	実線(黄)W200	ゼブラ(白)W450	文字・記号・矢印	
	305.6	288	681			969		970		48		19	17	18					

舗装面積計算書

1号箇所(補助・昼間)

断面位置	距離	表層工(As) m ²		不陸整正工 (補足材t=3cm)		舗装版破碎 (As) t=5cm		摘 要
自 B.P1		3.60		3.60		3.60		○ 舗装版切断 (As) 3.6 + 2.7 = 6.3 m
至 B.P1+10.0	10.00	3.15	33.8	3.15	33.8	3.15	33.8	
自 B.P1+10.0		3.05		3.05		3.05		○ 舗装版切断 (Co) =
至 No. 1	10.00	3.10	30.8	3.10	30.8	3.10	30.8	
自 No. 1		3.10		3.10		3.10		○ アスカブ設置 17.0 = 17 m
至 No. 1+6.0	6.00	3.50	19.8	3.50	19.8	3.50	19.8	
自 No. 1+6.0		3.50		3.50		3.50		○ 区画線 外側線(実線 白 W=15cm) 17.0 = 17.0 m
至 No. 1+8.4	2.40	3.80	8.8	3.80	8.8	3.80	8.8	
自 No. 1+8.4		3.80		3.80		3.80		○ 面積控除(表層工・不陸整正工) 1号人孔 0.70*0.70*3.14/4 * 1 = 0.38 小型人孔 0.42*0.42*3.14/4 * 7 = 0.97 仕切弁 0.37*0.37*3.14/4 * 1 = 0.11 ガードレール基礎 0.15*0.42 * 18 = 1.13 Co基礎 0.40*0.25 * 1 = 0.10 石① 0.40*0.20 * 1 = 0.08 石② 0.55*0.80 * 1 = 0.44 石③ 0.40*0.20 * 1 = 0.08 計 3.3 m ²
至 No. 1+16.8	8.40	3.80	31.9	3.80	31.9	3.80	31.9	
自 No. 1+16.8		3.65		3.65		3.65		○ 面積控除(舗装版破碎) 小型人孔 0.42*0.42*3.14/4 * 1 = 0.14 消火栓 0.52*0.52*3.14/4 * 1 = 0.21 仕切弁(角) 0.60*0.60 * 1 = 0.36 止水栓 0.16*0.16*3.14/4 * 3 = 0.06 ガードレール基礎 0.15*0.42 * 18 = 1.13 Co基礎 0.40*0.25 * 1 = 0.10 石① 0.40*0.20 * 1 = 0.08 石② 0.55*0.80 * 1 = 0.44 石③ 0.40*0.20 * 1 = 0.08 計 2.6 m ²
至 No. 2	3.20	3.70	11.8	3.70	11.8	3.70	11.8	
自 No. 2		3.70		3.70		3.70		
至 No. 2+1.8	1.80	3.70	6.7	3.70	6.7	3.70	6.7	
自 No. 2+1.8		3.80		3.80		3.80		
至 No. 2+8.0	6.20	3.70	23.3	3.70	23.3	3.70	23.3	
自 No. 2+8.0		3.60		3.60		3.60		
至 No. 3	12.00	4.70	49.8	4.70	49.8	4.70	49.8	
自 No. 3		4.70		4.70		4.70		
至 No. 3+1.3	1.30	4.90	6.2	4.90	6.2	4.90	6.2	
自 No. 3+1.3		4.90		4.90		4.90		
至 No. 3+10.0	8.70	3.15	35.0	3.15	35.0	3.15	35.0	
自 No. 3+10.0		3.15		3.15		3.15		
至 No. 4	10.00	2.80	29.8	2.80	29.8	2.80	29.8	
自 No. 4		2.80		2.80		2.80		
至 No. 4+8.5	8.50	3.15	25.3	3.15	25.3	3.15	25.3	
自 No. 4+8.5		3.15		3.15		3.15		
至 No. 5	11.50	3.60	38.8	3.60	38.8	3.60	38.8	
自 No. 5		3.60		3.60		3.60		
至 No. 5+14.8	14.80	3.65	53.7	3.65	53.7	3.65	53.7	
自 No. 5+14.8		3.75		3.75		3.75		
至 No. 5+19.2	4.40	3.60	16.2	3.60	16.2	3.60	16.2	
自 No. 5+19.2		3.90		3.90		3.90		
至 No. 6	0.80	3.90	3.1	3.90	3.1	3.90	3.1	
自 No. 6		3.90		3.90		3.90		
至 No. 7	20.00	3.50	74.0	3.50	74.0	3.50	74.0	
自 No. 7		3.50		3.50		3.50		
至 No. 7+5.1	5.10	3.40	17.6	3.40	17.6	3.40	17.6	
自 No. 7+5.1		3.15		3.15		3.15		
至 No. 7+9.4	4.30	2.85	12.9	2.85	12.9	2.85	12.9	
自 No. 7+9.4		2.85		2.85		2.85		
至 No. 8	10.60	2.80	29.9	2.80	29.9	2.80	29.9	
自 No. 8		2.80		2.80		2.80		
至 No. 8+5.5	5.50	2.75	15.3	2.75	15.3	2.75	15.3	
(E.P1)								
計	距離 165.5	平均幅員 3.47	574.5	574.5		574.5		
控除			3.3	3.3		2.6		
合計			571.2	571.2		571.9		
改め		舗装復旧面積 (m ²)						
		571		571		571		
						ガラ処理 (m ³) t=5cm		
						As 28.6		

舗装面積計算書

2号箇所(単独・昼間)

断面位置		距離	表層工(As) m ²		不陸整正工(補足材t=3cm)		舗装版破碎(As) t=5cm		摘 要
自	B. P2		3.60		3.60		3.60		○ 舗装版切断 (As) 6.1 + 1.3 = 7.4 m
至	B. P2+1.9	1.90	3.10	6.4	3.10	6.4	3.10	6.4	
自	B. P2+1.9		3.10		3.10		3.10		○ 舗装版切断 (Co) = m
至	B. P2+13.2	11.30	2.50	31.6	2.50	31.6	2.50	31.6	
自	B. P2+13.2		2.50		2.50		2.50		○ アスカーブ設置 = m
至	No. 1	6.80	3.00	18.7	3.00	18.7	3.00	18.7	
自	No. 1		3.00		3.00		3.00		○ 区画線 = m
至	No. 1+0.6	0.60	3.00	1.8	3.00	1.8	3.00	1.8	
自	No. 1+0.6		3.00		3.00		3.00		
至	No. 1+6.6	6.00	1.90	14.7	1.90	14.7	1.90	14.7	
自	No. 1+6.6		1.90		1.90		1.90		
至	No. 1+8.2	1.60	1.90	3.0	1.90	3.0	1.90	3.0	
自	No. 1+8.2		1.60		1.60		1.60		○ 面積控除(表層工・不陸整正工) 点検口 0.28*0.28*3.14/4 * 3 = 0.18 止水栓 0.16*0.16*3.14/4 * 2 = 0.04 計 0.2 m ²
至	No. 1+14.5	6.30	1.50	9.8	1.50	9.8	1.50	9.8	
自	No. 1+14.5		1.50		1.50		1.50		○ 面積控除(舗装版破碎) = m ²
至	No. 1+17.0	2.50	1.50	3.8	1.50	3.8	1.50	3.8	
自	No. 1+17.0		1.35		1.35		1.35		
至	No. 1+19.5	2.50	1.30	3.3	1.30	3.3	1.30	3.3	
	(E. P2)								
計		距離 39.5	平均幅員 2.36	93.1	93.1		93.1		
控除				0.2	0.2				
合計				92.9	92.9		93.1		
改め			舗装復旧面積 (m ²) 92		92		93		
					ガラ処理 (m ³) t=5cm As 4.7				

舗装面積計算書

3号箇所(補助・昼間)

断面位置	距離	表層工(As) m ²	不陸整正工(補足材t=3cm)	舗装版破碎(As) t=5cm	摘要
自 B. P3 至 B. P3+1.4	1.40	3.20 2.70 4.1	3.20 2.70 4.1	3.20 2.70 4.1	○ 舗装版切断 (As) 2.7 + 3.5 = 6.2 m
自 B. P3+1.4 至 B. P3+2.9	1.50	2.70 2.60 4.0	2.70 2.60 4.0	2.70 2.60 4.0	○ 舗装版切断 (Co) = m
自 B. P3+2.9 至 B. P3+3.8	0.90	2.60 2.30 2.2	2.60 2.30 2.2	2.60 2.30 2.2	○ アスカーブ設置 = m
自 B. P3+3.8 至 B. P3+16.0	12.20	2.30 1.90 25.6	2.30 1.90 25.6	2.30 1.90 25.6	○ 区画線 = m
自 B. P3+16.0 至 B. P3+16.6	0.60	2.10 2.30 1.3	2.10 2.30 1.3	2.10 2.30 1.3	
自 B. P3+16.6 至 No. 1	3.40	2.30 2.40 8.0	2.30 2.40 8.0	2.30 2.40 8.0	
自 No. 1 至 No. 1+3.4	3.40	2.40 2.35 8.1	2.40 2.35 8.1	2.40 2.35 8.1	○ 面積控除(表層工・不陸整正工)
自 No. 1+3.4 至 No. 1+3.8	0.40	2.35 2.15 0.9	2.35 2.15 0.9	2.35 2.15 0.9	1号人孔 0.70*0.70*3.14/4 * 1 = 0.38 小型人孔 0.42*0.42*3.14/4 * 3 = 0.42 仕切弁 0.37*0.37*3.14/4 * 1 = 0.11
自 No. 1+3.8 至 No. 1+12.8	9.00	2.15 2.65 21.6	2.15 2.65 21.6	2.15 2.65 21.6	計 0.9 m ²
自 No. 1+12.8 至 No. 2	7.20	2.65 2.40 18.2	2.65 2.40 18.2	2.65 2.40 18.2	
自 No. 2 至 No. 2+5.5	5.50	2.40 2.80 16.0	2.40 2.80 16.0	2.40 2.80 16.0	○ 面積控除(舗装版破碎)
自 No. 2+5.5 至 No. 2+6.4	0.90	2.80 3.00 2.4	2.80 3.00 2.4	2.80 3.00 2.4	スリースハブ 0.23*0.23*3.14/4 * 1 = 0.04 止水栓 0.16*0.16*3.14/4 * 1 = 0.02
自 No. 2+6.4 至 No. 3	13.60	2.60 2.60 35.4	2.60 2.60 35.4	2.60 2.60 35.4	計 0.1 m ²
自 No. 3 至 No. 3+4.4	4.40	2.60 2.90 12.1	2.60 2.90 12.1	2.60 2.90 12.1	
自 No. 3+4.4 至 No. 3+7.9	3.50	2.60 2.60 9.1	2.60 2.60 9.1	2.60 2.60 9.1	
自 No. 3+7.9 至 No. 3+9.1	1.20	3.20 3.40 4.0	3.20 3.40 4.0	3.20 3.40 4.0	
自 No. 3+9.1 至 No. 3+12.0	2.90	3.40 4.40 11.3	3.40 4.40 11.3	3.40 4.40 11.3	
自 No. 3+12.0 至 No. 3+14.8	2.80	4.40 4.70 12.7	4.40 4.70 12.7	4.40 4.70 12.7	
計	距離 74.8	平均幅員 2.63 197.0	197.0	197.0	
控除		0.9	0.9	0.1	
合計		196.1	196.1	196.9	
改め		舗装復旧面積 (m ²) 196	196	196	
				ガラ処理 (m ³) t=5cm As 9.8	

舗装面積計算書

3号箇所(単独・昼間)

断面位置		距離	表層工(As) m ²		不陸整正工(補足材t=3cm)		舗装版破碎(As) t=5cm		摘 要
自	No. 3+14.8		4.70		4.70		4.70		○ 舗装版切断 (As) = <input type="text"/> m
至	No. 3+17.3	2.50	4.70	11.8	4.70	11.8	4.70	11.8	
自	No. 3+17.3		5.25		5.25		5.25		○ 舗装版切断 (Co) = <input type="text"/> m
至	No. 3+19.2	1.90	5.50	10.2	5.50	10.2	5.50	10.2	
自	No. 3+19.2		6.00		6.00		6.00		○ アスカーブ設置 = <input type="text"/> m
至	No. 4	0.80	6.00	4.8	6.00	4.8	6.00	4.8	
自	No. 4		6.00		6.00		6.00		○ 区画線 外側線(実線 白 W=15cm) 1.0 = 1.0 m
至	No. 4+5.7	5.70	6.00	34.2	6.00	34.2	6.00	34.2	
自	No. 4+5.7		4.20		4.20		4.20		○ 面積控除(表層工・不陸整正工) 小型人孔 0.42*0.42*3.14/4 * 2 = 0.28 止水栓 0.16*0.16*3.14/4 * 1 = 0.02 計 <input type="text"/> 0.3 m ²
至	No. 4+8.1	2.40	3.40	9.1	3.40	9.1	3.40	9.1	
自	No. 4+8.1		3.60		3.60		3.60		○ 面積控除(舗装版破碎) = <input type="text"/> m ²
至	No. 4+18.0	9.90	3.00	32.7	3.00	32.7	3.00	32.7	
自	No. 4+18.0		3.00		3.00		3.00		計 <input type="text"/> m ²
至	No. 5	2.00	3.00	6.0	3.00	6.0	3.00	6.0	
自	No. 5		3.00		3.00		3.00		計 <input type="text"/> m ²
至	No. 5+0.6	0.60	3.00	1.8	3.00	1.8	3.00	1.8	
	(E. P3)								
計		距離 25.8	平均幅員 4.29	110.6	110.6		110.6		
控除				0.3	0.3				
合計				110.3	110.3		110.6		
改め			舗装復旧面積 (m ²) 110		110		110		
					ガラ処理 (m ³) t=5cm As 5.5				

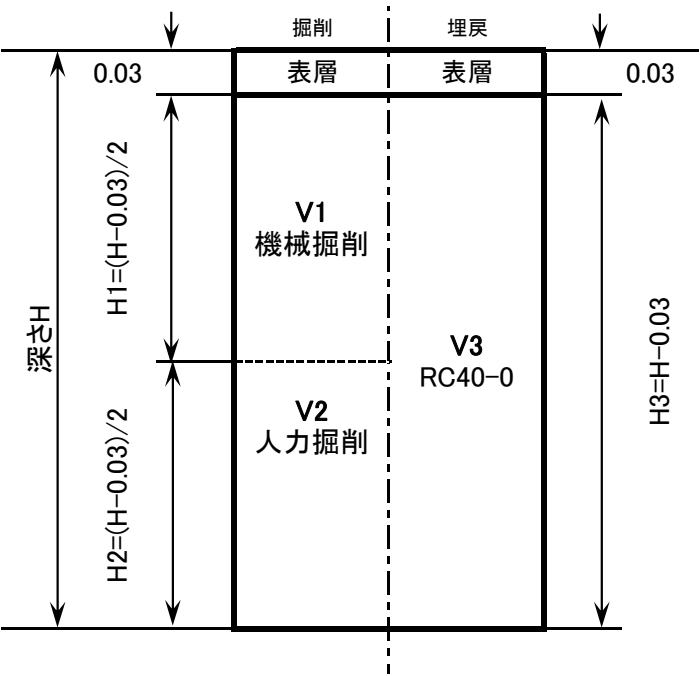
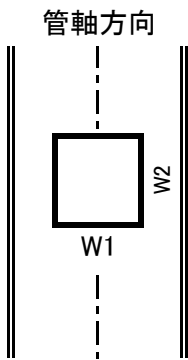
試掘工

積翠寺処理分区下水道管布設工事(R5-1) 単独

試掘箇所 7 箇所

	W1		W2		深さH	
試掘①～③	1.00	m	1.00	m	1.10	m
試掘④	1.80	m	1.80	m	1.80	m
試掘⑤⑥	1.00	m	1.00	m	1.20	m
試掘⑦	2.00	m	2.00	m	1.80	m
		m		m		m
平均	1.26	m	1.26	m	1.33	m

A	V1	V2	V3
面積	機械掘削 土砂	人力掘削 土砂	機械埋戻 RC40-0
1.00 m ²	0.54 m ³	0.54 m ³	1.07 m ³
3.24 m ²	2.87 m ³	2.87 m ³	5.73 m ³
1.00 m ²	0.59 m ³	0.59 m ³	1.17 m ³
4.00 m ²	3.54 m ³	3.54 m ³	7.08 m ³
m ²	m ³	m ³	m ³
平均 1.75 m ²	1.32 m ³	1.32 m ³	2.62 m ³



○土工

工種	計算式			数量
舗装切断工(t=50)	(1.26+ 1.26) *	2	*7 箇所	35.3 m
舗装版破碎(仮復旧t=30)	1.75 *	7 箇所		12.3 m ²
As塊処理(仮復旧t=30)	12.30 *	0.03		0.37 m ³
機械掘削	1.32 *	7 箇所		9.2 m ³
人力掘削	1.32 *	7 箇所		9.2 m ³
発生土処理	9.20 +	9.20		18.4 m ³
表層工(仮舗装t=30)	1.75 *	7 箇所		12.3 m ²
機械埋戻(RC40-0)	2.62 *	7 箇所		18.3 m ³
交通誘導員				人

濁水処理計算

補助

舗装厚入力(m)	延長入力						合計
	L1 管路	L2 舗装	L3	L4	L5	L6	
t1 = 0.05	499.6	12.5					512.1 m
t2 = 0.10	31.0						31.0 m
t3 =							0.0 m

t1 = 0.05	V1=	0.023	*	0.05	*	512.1	=	0.5889
t2 = 0.10	V2=	0.023	*	0.10	*	31.0	=	0.0713
t3 = 0.00	V3=	0.023	*	0.00	*	0.0	=	0.0000
収集濁水量	V						=	0.66 m ³

運搬 (2t積みダンプトラック)	0.66	*	1.1 (比重)	/	2 (2t積み)	=	1 台
---------------------	------	---	-------------	---	-------------	---	-----

単独

舗装厚入力(m)	延長入力(m)						合計
	L1 管路	L2 舗装	L3 試掘	L4	L5	L6	
t1 = 0.05	138.6	7.4	35.3				181.3 m
t2 =							0.0 m
t3 =							0.0 m

t1 = 0.05	V1=	0.023	*	0.05	*	181.3	=	0.2085
t2 = 0.00	V2=	0.023	*	0.00	*	0.0	=	0.0000
t3 = 0.00	V3=	0.023	*	0.00	*	0.0	=	0.0000
収集濁水量	V						=	0.21 m ³

運搬 (2t積みダンプトラック)	0.21	*	1.1 (比重)	/	2 (2t積み)	=	台
---------------------	------	---	-------------	---	-------------	---	---