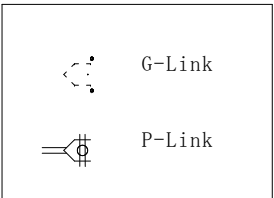


配管詳細図（3/3） S = 任意

仕切弁 庫
T (鉄蓋) : H=130
A1 : H=150
A2 : H=150
A3 : H=300
B1 : H=100
B2 : H=150
B3 : H=200
B4 : H=300
C1 : H=200
C2 : H=300
S1 : H=60
S2 : H=60

底板下には砕石 (t =100) 以上を基礎砕石として
施工すること
仕切弁のボルト部が見える高さに底板を設置すること



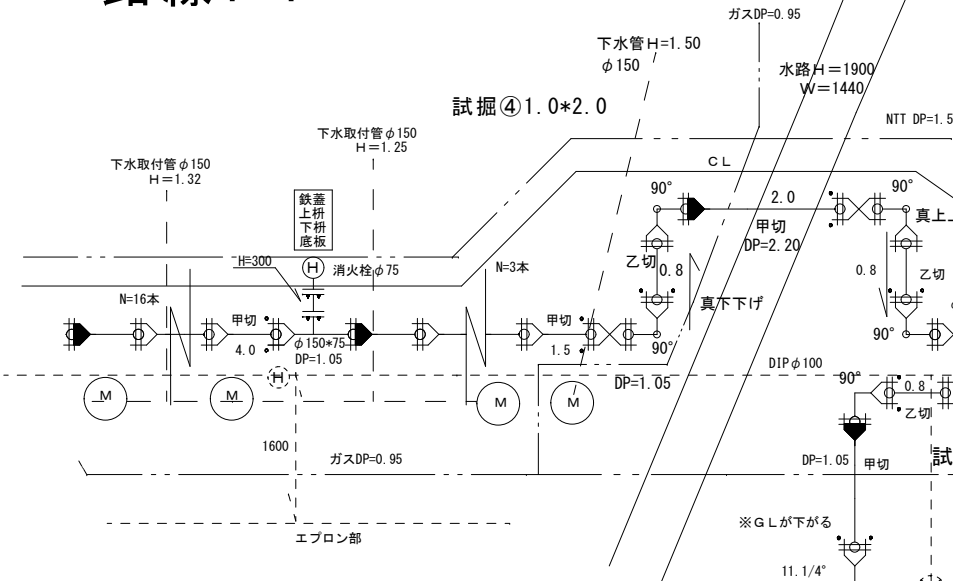
ライナー使用箇所※1 P-Link使用箇所※2 G-Link使用箇所※3

GX形直管はすべてS種管とする。
S種管 (切管用) 切管有効寸法0.8m以上とする。 切管部は補修材を塗りよく乾かすこと
甲切 は有頭 (受口有り) の切管を表す。 切断機を使い切断すること
乙切 は無頭 (挿し口有り) の切管を表す。

※1 一体化長さ 左右最低1.0m以上かつ、合計下記以上
曲管部 (45° 以下) : 1.0m T字管部 : 1.0m
曲管部 (45° 以上) : 4.0m両側 (φ150・φ200)
仕切弁及び管末部 : 10.0m (φ200・DP=1.05) 8.0m (φ150・DP=1.05)
5.5m (φ100・DP=1.05) 5.5m (φ75・DP=1.05)
一体化延長が上記以上となるようにライナーを使用すること。
※2 P-Link
直管受口に切管を接続する場合は、P-Linkを使用し接続すること。
※3 G-Link
異形管受口に切管を接続する場合は、G-Linkを使用し接続すること。

・施工順序について、事前に監督員に確認して下さい。
・土被り等に変更があった場合には監督員の指示に従って下さい。
・現場状況により上記の配管と相違が生じる場合には、監督員との協議を行ってください。

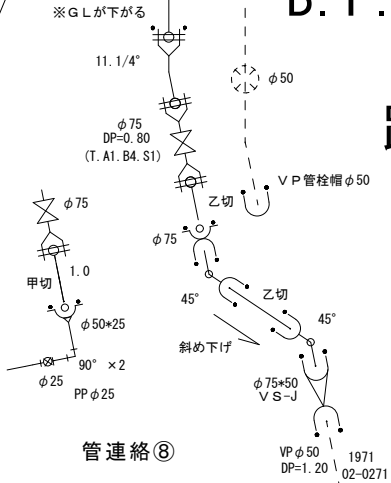
路線1-1



B. P.

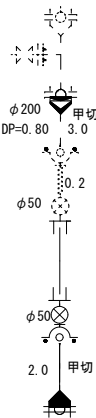
路線1-7

水圧検査・洗浄用配管



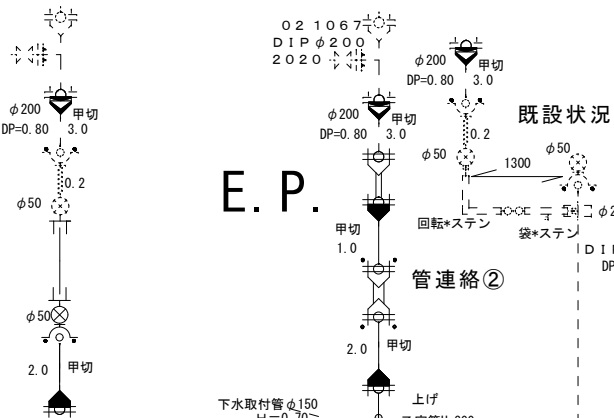
E. P.

試掘② 1.0*2.0

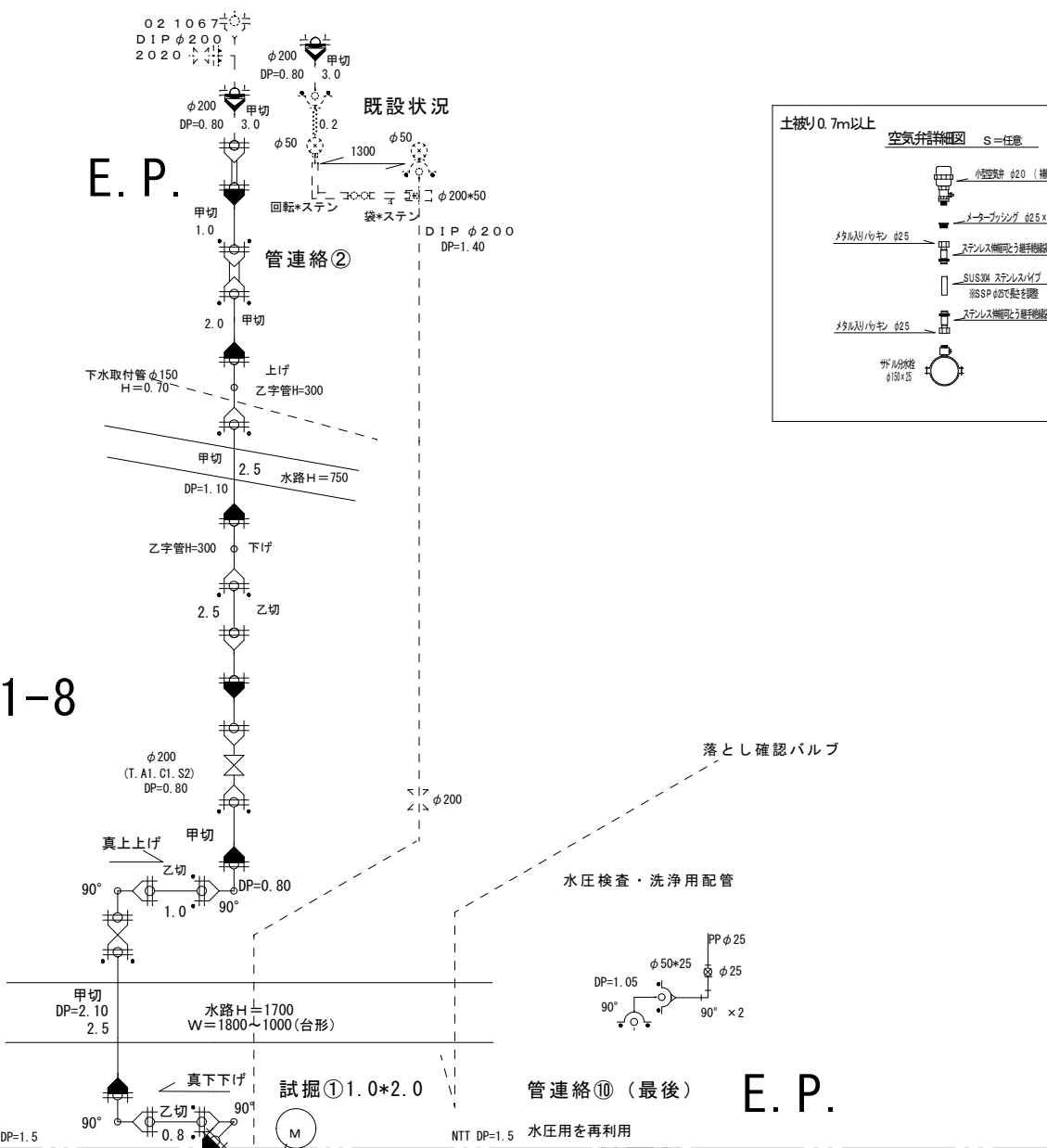


水圧検査・洗浄用配管

管連絡①

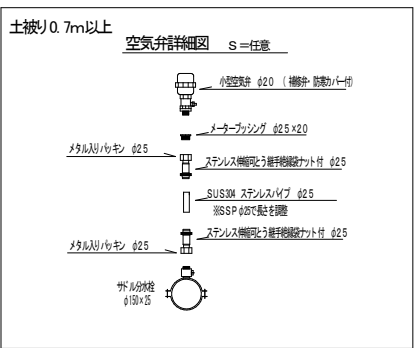
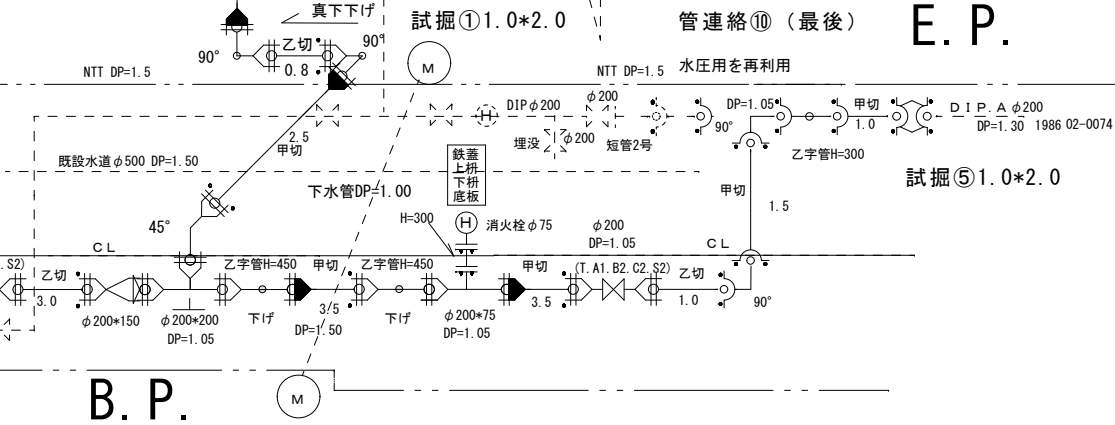


路線1-8



B. P.

路線1-1



工 事 件 名	(更新-2) 配水管布設替工事									
工 事 場 所	甲府市北新一丁目・美咲二丁目地内 (市立北新小学校の南)									
図 面 名	配管詳細図	縮尺	図示	分割	6/8					
甲府市上下水道局	契約番号	R 5 - 更新 - 2	マイクロNo.							