

工事数量総括表							
工 事 名		下水道改良工事(公共R5-10)			事業区分	公共下水道事業	
					処理区分	干塚処理分区	
工事区分(1)	工種(2)	種別(3)	細別(4)	規格(5)	計上数量		単位
					当初	変更	
管路							
	管きょ工(開削)						
	管路土工						
		管路掘削	機械掘削	バックホウ0.28m3	414.9		m3
		管路埋戻	機械埋戻	バックホウ0.28m3	2.2		m3
			バックホウ0.28m3	粒度調整碎石	57.3		m3
			バックホウ0.28m3	再生クラッシャーラン	299.1		m3
			バックホウ0.28m3	現場発生土	36.7		m3
			バックホウ0.28m3	クッション砂			
	発生土処理						
			発生土仮置工	4tDT 運搬距離0.5Km(現場～仮置場)	299.1		m3
			埋戻土運搬工	4tDT 運搬距離0.5Km(仮置場～現場)	299.1		m3
			積込み(ルーズ)		299.1		m3
			発生土運搬工	4tDT 運搬距離8.0km	82.6		m3
	管布設工						
		硬質塩化ビニル管	呼び径 φ 200		69		m
		伸縮可とう管接手(管)	マンホール用可とう接手	塩ビ管用 φ 200	4		組
		マンホール削孔接続	0号、1号用(1種)	塩ビ管200mm φ 252	3		箇所
			底部工	既設人孔	2		箇所
			既設人孔撤去	インバート部	0.2		m3
		埋設標識テープ			69		m
	管基礎工						
		砂基礎			7.2		m3
	既設管撤去						
		管撤去	硬質塩化ビニル管撤去		57.0		m
		マンホール撤去	鉄筋コンクリート		0.8		m3
		殻等運搬処理	殻運搬	鉄筋コンクリート	0.8		m3
			現場発生品運搬(廃プラスチック・スクラップ)		1		回
	管路土留工						
	たて込み簡易土留め						
			たて込み簡易土留め建込(両側分)	掘削深3.0m以下	89.4		m
			たて込み簡易土留め引抜(両側分)	掘削深3.0m以下	89.4		m
			たて込み簡易土留め建込(両側分)	掘削深3.5m以下	42.0		m
			たて込み簡易土留め引抜(両側分)	掘削深3.5m以下	42.0		m
			たて込み簡易土留め賃料		1		式
	開削水替工						
		開削水替			1		式
	マンホール工						
	組立マンホール工						
		組立1号マンホール					

工事数量総括表						
工 事 名		下水道改良工事(公共R5-10)			事業区分 処理区分	公共下水道事業 干塚処理分区
工事区分(1)	工種(2)	種別(3)	細別(4)	規格(5)	計上数量	
					当初	変更
				組立1号マンホール設置	1	
				底部工(組立式)	1	
				マンホール鉄蓋(受枠付)φ600T-14 甲府市型 雨水侵入防止型	1	
				調整器具 コマ型調整器具	1	
				調整リング I 種 600*100	1	
				1号マンホール 斜壁 I 種 600*900*600	1	
				1号マンホール 直壁 I 種 900*300	1	
				1号マンホール 管取付け壁 I 種 900*2400	1	
				1号マンホール 底版 I 種 有効高130~150	1	
		小型マンホール				
			小型マンホール	径300mm 深さ2.0m超~3.5m以下 本管径200mm	6	
	付帯工					
		舗装工(管路)				
			舗装版切断	アスファルト舗装 15cm以下	44	
			舗装版破碎	アスファルト舗装 障害等なし	22.3	
			表層	1.4m未満 平均舗装厚30mm	22.3	
			殻等運搬処理			
				殻運搬 アスファルト殻	0.7	
				濁水運搬	1	
		道路付属物撤去				
			コンクリート構造物撤去	無筋コンクリート	9.6	
			殻運搬処理	無筋コンクリート殻	9.6	
		道路付属物設置工				
			マンホール設置	着脱式 φ80 H=800	2	
			基準点復旧		7	
	植栽工					
			掘取	低木	2	
	舗装工					
		舗装打換え工				
			舗装版切断	アスファルト舗装 15cm以下	16.3	
			舗装版破碎	アスファルト舗装 障害等なし	116.3	
			殻等運搬処理	殻運搬 アスファルト殻	5.8	
			上層路盤			
				上層路盤 仕上がり厚100mm RC40-0	106.2	
				不陸整正 補足材あり 29mm以上34mm以下	116.3	
			表層	幅員3.0m以上 平均仕上がり厚50mm	116.3	
			コンクリート舗装			
				コンクリート 無筋 人力打設	10.6	
				型枠 一般型枠 無筋	5.5	
				目地板 瀝青質目地版 t=10mm	1.0	

番号	管体延長		掘削幅	砂基礎	水替工
	φ 200				
路線1(As舗装)	16.6	m	1.05	m	1.7
路線1(未舗装)	52.4	m	1.05	m	5.5
路線2		m	1.05	m	
		m		m	
計	69.0	m			7.2

番号	建込簡易土留								
	1.5	2.0	2.5	3.0	3.5	4.0	4.5	使用賃料(円)	使用重量(t)
路線1(As舗装)				2.0	17.0				
路線1(未舗装)				28.6	25.0				
路線2				58.8					
計				89.4	42.0				

◎土工

番号	掘削	埋戻					残土
	機械	M30-0 (上層路盤)	RC40-0 (下層路盤)	RC40-0 (埋戻し)	発生土 (埋戻し)	クッション用砂	発生土
路線1(As舗装)	64.3	2.0	5.0	44.9		9.6	64.3
路線1(未舗装)	168.7				122.6	27.1	32.5
路線2	174.4				176.5		-21.7
試掘(No.6)	7.5	0.2	0.6	6.8			7.5
計	414.9	2.2	5.6	51.7	299.1	36.7	82.6

◎既設構造物取壊し(Co擁壁)

番号	断面 (0.22*0.8)	延長	撤去 数量	
路線1(As舗装)	m2	m		m3
路線1(未舗装)	0.18 m2	53.55 m	9.64	m3
路線2				
計		53.55 m	9.64	m3

◎人孔設置工

人孔種類	数	躯体							直壁			斜壁		リング			調整 器具	削孔		外副管			内副管			可とう 継手
		60	90	120	150	180	210	240	30	60	90	45	60	10	15	20		φ 150	φ 200	副管高	直管本数	箇所数	副管高	直管本数	箇所数	
線1(As舗装) 1号	1							1	1				1	1			1		3							4
路線1(未舗装)																										
路線2																										
計	1							1	1				1	1			1		3							4

◎人孔設置箇所数

	小型人孔			0号・特1			1号		
	H≦2	2<H	受口プラグ	H≦2	2<H≦3	3<H≦4	H≦3	3<H≦4	4<H≦5
路線1(As舗装)		1						1	
路線1(未舗装)		5							
路線2									
合計		6						1	

番号	舗装版切断(m)		舗装本復旧(m2)		既設舗装厚 (m)	ガラ (m3)	仮復旧			
	本管	取付管	本管	取付管			延長	幅員	面積	取付管
路線1(As舗装)	38.0		別紙舗装計算書参照		0.03	0.6	19.0	1.05	20.0	
路線1(未舗装)								1.05		
路線2								1.05		
試掘(No.6)	6.0				0.03	0.1	1.5	1.50	2.3	
計	44.0				—	0.7	20.5	—	22.3	

	供用日数	実日数
路線1(As舗装)		
路線1(未舗装)		
路線2		
合計		

◎積上安全費

交通整理員(昼)	人
交通整理員(昼)	人
交通整理員(昼)	人
交通整理員合計	人

番号	管体延長		掘削幅	砂基礎	水替工
	φ 200				
路線1(As舗装)	16.6	m	1.05	m	1.7
		m		m	
		m		m	
		m		m	
計	16.6	m		1.7	

番号	建込簡易土留								使用賃料(円)	使用重量(t)
	1.5	2.0	2.5	3.0	3.5	4.0	4.5			
路線1(As舗装)				2.0	17.0					
計				2.0	17.0					

◎土工

番号	掘削	埋戻				残土
	機械	M30-0 (上層路盤)	RC40-0 (下層路盤)	RC40-0 (埋戻し)	クッション用砂	発生土
路線1(As舗装)	64.3	2.0	5.0	44.9	9.6	64.3
試掘(No.6)	7.5	0.2	0.6	6.8		7.5
計	71.8	2.2	5.6	51.7	9.6	71.8

(W1.5*L1.5*H3.4)

◎人孔設置工

人孔種類	数	躯体							直壁			斜壁		リング			調整器具	削孔		外副管			内副管			可とう継手
		60	90	120	150	180	210	240	30	60	90	45	60	10	15	20		φ 150	φ 200	副管高	直管本数	箇所数	副管高	直管本数	箇所数	
線1(As舗装) 1号	1							1	1				1	1			1		3							4
2号																										
特1																										
計	1							1	1				1	1			1		3							4

◎人孔設置箇所数

	小型人孔			0号・特1			1号		
	H≤2	2<H	受口プラグ	H≤2	2<H≤3	3<H≤4	H≤3	3<H≤4	4<H≤5
路線1(As舗装)		1						1	
合計		1						1	

番号	舗装版切断(m)		舗装本復旧(m2)		既設舗装厚 (m)	ガラ (m3)	仮復旧			
	本管	取付管	本管	取付管			延長	幅員	面積	取付管
路線1(As舗装)	38.0		別紙舗装計算書参照		0.03	0.6	19.0	1.05	20.0	
試掘(No.6)	6.0				0.03	0.1	1.5	1.50	2.3	
計	44.0				—	0.7	20.5	—	22.3	

	供用日数	実日数
路線1(As舗装)		
合計		

◎積上安全費

交通整理員(昼)	人
交通整理員(夜)	人

◎取付管及び人孔設置日数(別紙参照)

取付管設置工	日
小型人孔設置工	日
1号人孔設置工	日
合 計	日

※誘導員日数に合算

数 量 計 算 表

工 事 名 : 下水道改良工事(公共R5-10)

単独

路線1(As舗装)

平均掘削深及び路線延長

管体延長

公設樹及び取付管

土

留

工

掘削幅B = 1.05 m

路線番号	人孔番号 (上流) (下流)	掘削深 (上流)	平均 掘削深	路線 延長	H×L	人 孔 種 別	減長	管体 延長	公設樹 φ150			建 込 簡 易 土 留						
		(下流)	(H)	(L)			(L')	(L-L')	設置 箇所数	取付管 延長	延長計	L=1.5	L=2.0	L=2.5	L=3.0	L=3.5	L=4.0	L=4.5
		m	m	m			m	m	箇所	m	m	m	m	m	m	m	m	m
路線1-1	既設J109146029	2.79				1	0.45											
	No. 1	2.80	2.80	2.00	5.60	7	0.15	1.40							2.00			
路線1-3	No. 5	3.49				7	0.15											
	No. 6(1号)	3.50	3.50	3.10	10.85	1	0.45	2.50								3.10		
	No. 6(1号)	3.52				1	0.45											
	No. 7	3.04	3.28	12.42	40.74	7	0.15	11.82								12.42		
	No. 7	3.04				7	0.15											
	既設J109146023	3.05	3.05	1.50	4.58	1	0.45	0.90								1.50		
	小 計			19.02	61.77		2.40	16.62							2.00	17.02		
	合 計			Σ L	Σ (H×L)				Σ N		Σ (N×l)				2.00	17.02		
				19.02	61.77		2.40	16.62							2.00	17.02		

・ 本 管 土 工 計 算 書

工 事 名 : 下水道改良工事(公共R5-10)

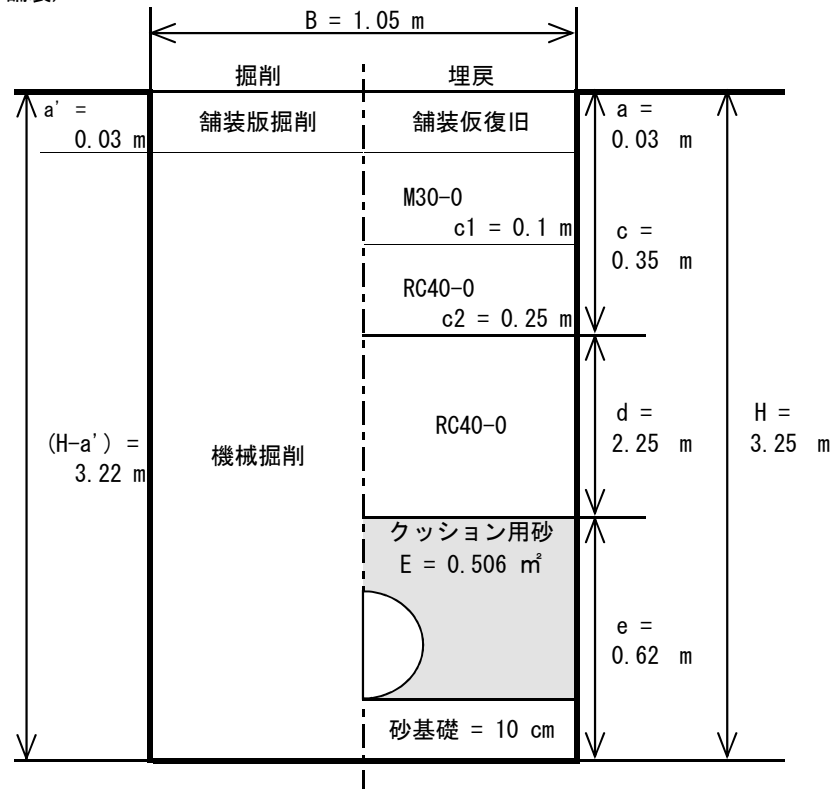
単独

項 目	種 別	計 算 式	数 量
平 均 掘 削 深	H	$\Sigma (H \cdot L) / \Sigma L$ 61.77 / 19.02	3.25
舗 装 版 掘 削	V1 バックホウ	$W * \Sigma L$ 1.05 * 19.02	20.0
機 械 掘 削	V2 バックホウ	$(H-a') * B * \Sigma L$ 3.22 * 1.05 * 19.02	64.3
掘 削 土 量 計	V3		64.3
機 械 埋 戻	V4 M30-0	$G1 * B * \Sigma L$ 0.10 * 1.05 * 19.02	2.0
機 械 埋 戻	V5 RC40-0	$G2 * B * \Sigma L$ 0.25 * 1.05 * 19.02	5.0
機 械 埋 戻	V6 RC40-0	$d * B * \Sigma L$ 2.25 * 1.05 * 19.02	(44.9) 44.9
管上30cm 機 械 埋 戻	V7 クッション用砂	$E * \Sigma L$ 0.506 * 19.02	9.6
砂基礎 機 械 埋 戻	クッション用砂	基礎厚 * B * 管体延長 0.100 * 1.05 * 16.62	1.7
			(64.3) 64.3
残 土	V9 ダンプトラック		64.3
舗 装 仮 復 旧 面 積		$W * \Sigma L$ 1.05 * 19.02	20.0
舗 装 版 切 断		本数 * ΣL 2 * 19.02	38.0

項 目	a	a'	c	d	管断面積	e	E
舗 装 道	舗装版厚 復旧	掘削	c1=0.1 c2=0.25	H-a-c-e	内径 : 0.202 管厚 : 0.007	0.3+0.007*2 +0.202+0.1	1.05*(0.62-0.1) -0.04
数 量	0.03	0.03	0.35	2.25	0.04	0.62	0.506

水道管同一断面 埋戻発生土控除	水道管径	B(m)	H(m)	L(m)	控除土量

(舗装道・機械掘削) 建込簡易土留
路線1(As舗装)



a : 舗装版復旧厚
c : 碎石類厚
d : 発生土, 埋戻用材厚
e : 基礎厚+管上30cm埋戻厚
a' : 舗装版掘削厚
H : 掘削深

マンホール数量表

工事名：下水道改良工事(公共R5-10)

单独 路線1 (As舗装)

[illegible]

マンホール数量表

工 事 名 : 下水道改良工事(公共R5-10)

単独 路線1(As舗装)

種別	ページ	人孔深	底 版	管 取 付 け 壁								直 壁			斜壁		リング			調整器具	削 孔 数		可 継とう 手	設置箇所数		
				60	90	120	150	180	210	240	30	60	90	45	60	10	15	20	φ 150		φ 200					
1号	No. 1	3. 41	1							1	1			1			1			1		3	4	1号	3m以下	
	No. 2																								3m超4m以下	1 箇所
	計		1							1	1			1			1			1		3	4		4m超5m以下	
2号	No. 1																							2号	4m以下	
	No. 2																								4m超5m以下	
	計																								5m超6m以下	
3号	No. 1																							3号	4m以下	
	No. 2																								4m超5m以下	
	計																								5m超6m以下	
特1号	No. 1																							0号 特1	2m以下	
	No. 2																								2m超3m以下	
	計																								3m超4m以下	
0号	No. 1																							小型	2m以下	
	No. 2																								2m超3. 5m以下	1 箇所
	計																							点検口	φ 200	

副管種別	合計高	箇所	平均高	直管本数
外副管				
内副管				

番号	管体延長		掘削幅	砂基礎	水替工
	φ 200				
路線1(未舗装)	52.4	m	1.05	m	5.5
		m		m	
		m		m	
		m		m	
計	52.4	m		5.5	

番号	建込簡易土留								使用賃料(円)	使用重量(t)
	1.5	2.0	2.5	3.0	3.5	4.0	4.5			
路線1(未舗装)				28.6	25.0					
計				28.6	25.0					

◎土工

番号	掘削 機械	埋戻				残土
		(上層路盤)	(下層路盤)	発生土 (埋戻し)	クッション用砂	発生土
路線1(未舗装)	168.7			122.6	27.1	32.5
計	168.7			122.6	27.1	32.5

◎既設構造物取壊し(Co擁壁)

番号	断面 (0.22*0.8)	延長	撤去 数量	
路線1(未舗装)	0.18	m2	53.55	m
			9.64	m3
計		53.55	m	9.64

◎人孔設置工

人孔種類	数	躯体							直壁			斜壁		リング			調整 器具	削孔		外副管			内副管			可とう 継手
		60	90	120	150	180	210	240	30	60	90	45	60	10	15	20		φ 150	φ 200	副管高	継管本数	箇所数	副管高	直管本数	箇所数	
線1(未舗装) 1号																										
2号																										
特1																										
計																										

◎人孔設置箇所数

	小型人孔			0号・特1			1号		
	H≦2	2<H	受口プラグ	H≦2	2<H≦3	3<H≦4	H≦3	3<H≦4	4<H≦5
路線1(未舗装)		5							
合計		5							

番号	舗装版切断(m)		舗装本復旧(m2)		既設舗装厚 (m)	ガラ (m3)	仮復旧			
	本管	取付管	本管	取付管			延長	幅員	面積	取付管
			別紙舗装計算書参照							
計					—			—		

	供用日数	実日数
路線1(未舗装)		
合計		

◎積上安全費

交通整理員(昼)	人
交通整理員(夜)	人

◎取付管及び人孔設置日数(別紙参照)

取付管設置工	日
小型人孔設置工	日
1号人孔設置工	日
合 計	日

※誘導員日数に合算

路線1(未舗装)

掘削幅B = 1.05 m

[illegible]

・ 本 管 土 工 計 算 書

工 事 名 : 下水道改良工事(公共R5-10)

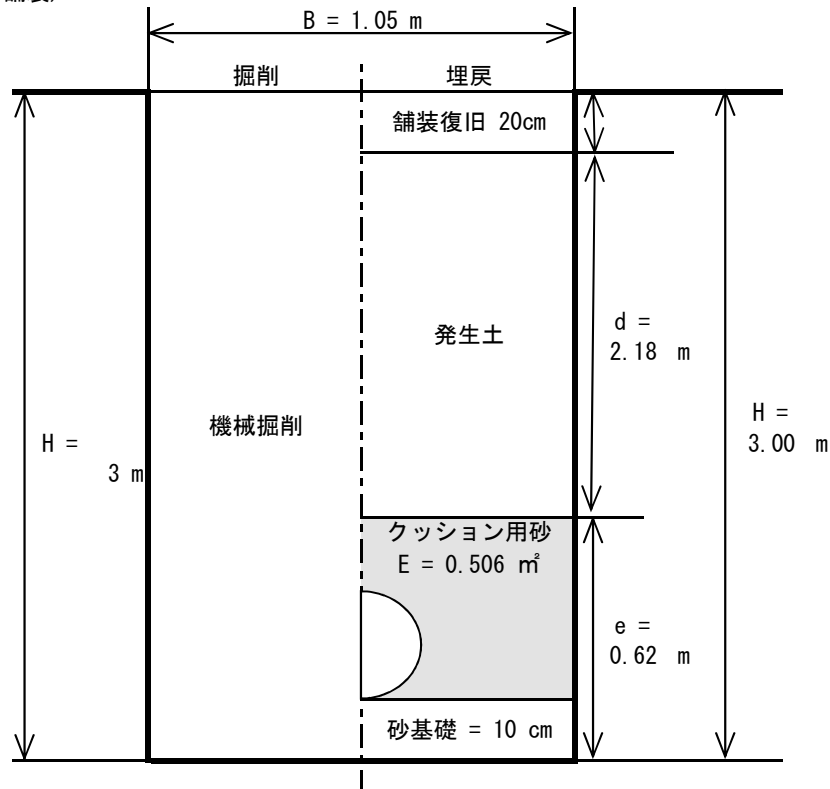
単独

項 目	種 別	計 算 式	数 量
平 均 掘 削 深	H	$\Sigma (H \cdot L) / \Sigma L$ 160.81 / 53.55	3.00
機 械 掘 削	V2	$H * B * \Sigma L$ 3.00 * 1.05 * 53.55	168.7
掘 削 土 量 計	V3		168.7
機 械 埋 戻	V6	$d * B * \Sigma L$ 2.18 * 1.05 * 53.55	122.6
管上30cm 機 械 埋 戻	V7	$E * \Sigma L$ 0.506 * 53.55	27.1
砂基礎 機 械 埋 戻		基礎厚 * B * 管体延長 0.100 * 1.05 * 52.35	5.5
仮 置 土	V8	V6 122.6	122.6
残 土	V9	V3 - V8/0.9 168.7 - 136.2	32.5

項 目			c	d	管断面積	e	E
砂 利 道				H-a-c-e	内径 : 0.202 管厚 : 0.007	0.3+0.007*2 +0.202+0.1	1.05*(0.62-0.1) -0.04
数 量	0.20			2.18	0.04	0.62	0.506

水道管同一断面 埋戻発生土控除	水道管径	B(m)	H(m)	L(m)	控除土量

(砂利道・機械掘削) 建込簡易土留
路線1(未舗装)



c : 碎石類厚
d : 発生土, 埋戻用材厚
e : 基礎厚+管上30cm埋戻厚
H : 掘削深

番号	管体延長		掘削幅	砂基礎	水替工
	φ 200				
路線2	57.0	m	1.05	m	
		m		m	
		m		m	
		m		m	
計	57.0	m			

番号	建込簡易土留								
	1.5	2.0	2.5	3.0	3.5	4.0	4.5	使用賃料(円)	使用重量(t)
路線2				58.8					
計				58.8					

◎土工

番号	掘削	埋戻				残土
	機械	発生土 (埋戻し)				発生土
路線2	174.4	176.5				-21.7
計	174.4	176.5				-21.7

◎人孔設置工

人孔種類	数	躯体							直壁			斜壁		リング			調整 器具	削孔		外副管			内副管			可とう 継手
		60	90	120	150	180	210	240	30	60	90	45	60	10	15	20		φ 150	φ 200	副管高	直管本数	箇所数	副管高	直管本数	箇所数	
路線2	1号																									
	2号																									
	特1																									
	計																									

◎人孔設置箇所数

	小型人孔			0号・特1			1号		
	H≦2	2<H	受口プラグ	H≦2	2<H≦3	3<H≦4	H≦3	3<H≦4	4<H≦5
路線2									
合計									

番号	舗装版切断(m)		舗装本復旧(m2)		既設舗装厚 (m)	ガラ (m3)	仮復旧			
	本管	取付管	本管	取付管			延長	幅員	面積	取付管
路線2			別紙舗装計算書参照							
計					—					

	供用日数	実日数
路線2		
合計		

◎積上安全費

交通整理員(昼)	人
交通整理員(夜)	人

◎取付管及び人孔設置日数(別紙参照)

取付管設置工	日
小型人孔設置工	日
1号人孔設置工	日
合 計	日

※誘導員日数に合算

单独 路線2

掘削幅B = 1.05 m

路線番号	人孔番号 (上流) (下流)	掘削深	平均掘削深	路線延長	H×L	人孔種別	減長	管体延長	公設樹 φ150			建込簡易土留						
		(上流) (下流)	(H)	(L)			(L')	(L-L')	設置箇所数	取付管延長	延長計	L=1.5	L=2.0	L=2.5	L=3.0	L=3.5	L=4.0	L=4.5
		m	m	m			m	m	箇所	m	m	m	m	m	m	m	m	m
路線2	J109146029	2.70				1	0.45											
	J109146028	2.81	2.76	9.62	26.55	1	0.45	8.72					9.62					
	J109146028	2.81				1	0.45											
	J109146023	2.94	2.88	49.15	141.55	1	0.45	48.25					49.15					

・ 本 管 土 工 計 算 書

工 事 名 : 下水道改良工事(公共R5-10)

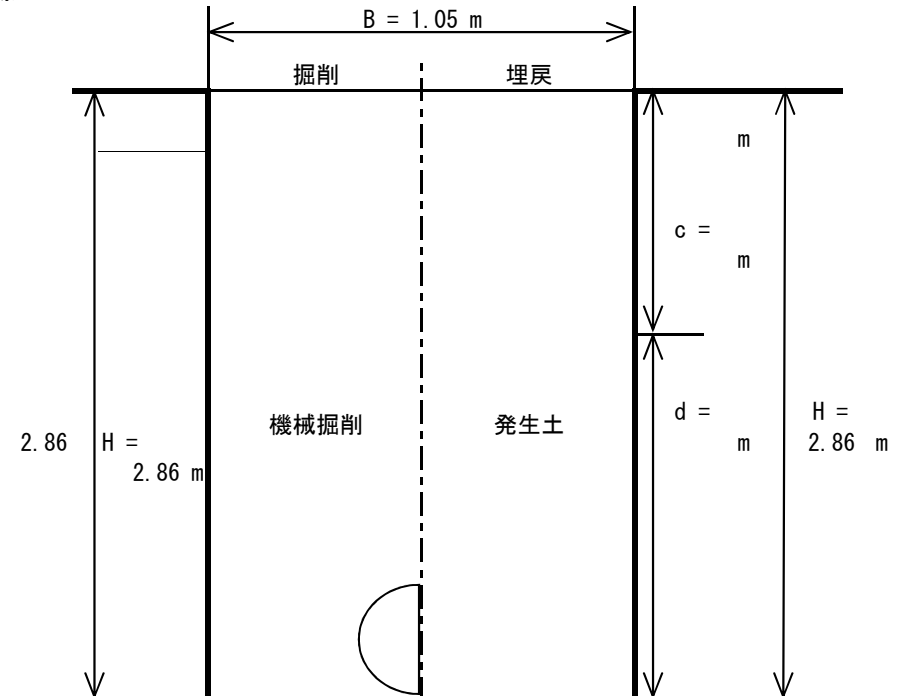
単独

項 目	種 別	計 算 式	数 量
平 均 掘 削 深	H	$\Sigma (H \cdot L) / \Sigma L$ 168.10 / 58.77	2.86
機 械 掘 削	V2	$H * B * \Sigma L$ 2.86 * 1.05 * 58.77	176.5
掘 削 土 量 計	V3	V2 - 管体控除 176.50 - 2.15	174.4
機 械 埋 戻	V6	$d * B * \Sigma L$ 2.86 * 1.05 * 58.77	176.5
残 土	V9	V3 - V6/0.9 174.4 - 196.1	(174.4) -21.7

項 目		c	d	管断面積	e	E
砂 利 道		c1=2.86	H-a-c-e	内径 : 0.202 管厚 : 0.007		0.216*0.216*3.14/4 *58.77
数 量				0.04		-2.15

水道管同一断面 埋戻発生土控除	水道管径	B(m)	H(m)	L(m)	控除土量

(砂利道・機械掘削) 建込簡易土留
路線2



c : 碎石類厚
d : 発生土, 埋戻用材厚
e : 基礎厚+管上30cm埋戻厚
H : 掘削深
E : 管体控除

撤 去 数 量 計 算 表

工 事 名 : 下水道管工事 (R3D-11)

平均掘削深及び路線延長						管体延長					公設樹及び取付管				
路線番号	人孔番号 (上流) (下流)	掘削深 (上流)	平均 掘削深	路線 延長	H×L	人 孔 種 別	減長	撤去 延長	廃プラ チック 質量	エアモルタル充填工		公設樹 φ150			
		(下流)	(H)	(L)			(L')	(L-L')		充填 延長	充填 体積	撤去 箇所数	取付管 延長	延長計	廃プラ 質量
		m	m	m				m		m	kg	m	m3	箇所	m
2	J109146029					1	0.45								
	J109146028			9.62		1	0.45	8.72	57.30						
	J109146028					1	0.45								
	J109146023			49.15		1	0.45	48.25	317.09						
	小 計			58.77			1.80	56.97	374.39						
	合 計			Σ L 58.77	Σ (H*L)		1.80	56.97	374.39			Σ N		Σ (N*I)	

※廃プラスチック質量 (建設物価 P. 689)

塩ビ管φ200 : 26.288kg/本 ÷ 4m/本 = 6.572kg/m

※廃プラスチック重量換算係数 (建設物価 P. 903)

廃塩化ビニル管・継手 : 200kg/m³ (荷積み状態時)

廃プラスチックの運搬体積 :

取付管 : 374.39 / 200 = 1.87m³

※コンクリート塊重量換算係数 (建設物価 P. 903)

コンクリート塊換算値 : 2.35t/m³

コンクリート塊の運搬体積 :

人孔番号	種別	人孔深	鉄蓋		鉄蓋質量 (kg)	底版 (枚)	管取付壁 (m)	斜壁 (m)	リング (m)	撤去人孔質量	
			T-14	T-25						(kg)	
J109146029	1号	残置									
J109146028	1号	2.83	1		76	1	2.10	0.45	0.15	310+1190+320+90=	1,910
J109146023	1号	残置									
小 計			1		76						1,910

※人孔鉄蓋 (受枠共) : T-14、1箇所

※質量参考 : プレホール工業会

人孔 1,910 / 2350 = 0.81 m³

舖 裝 計 算 書

[illegible]