

工 事 数 量 総 括 表

工 事 名	都市計画道路舗装工事（R 5・北口2号線 外）				事 業 区 分		甲府駅周辺土地区画整理事業			
					工 事 区 分		舗装工事			
工事区分(1)	工 種(2)	種 別(3)	細 別(4)	規 格(5)	単位	実施数量	計上数量	変更数量	計上数量	摘 要
舗装【補助費対象】北口2号線					式	1.00	1.0			
道路土工					式	1.00	1.0			
掘削工					式	1.00	1.0			
掘削					m3	27.36	30.0			
作業土工					式	1.00	1.0			
作業土工					式	1.00	1.0			
床堀り					m3	57.03	60.0			
埋戻し				発生土	m3	31.6	30.0			
残土処理工					式	1.00	1.0			
残土処理工					式	1.00	1.0			
土砂等運搬				現場発生土	m3	49.28	50.0			
舗装工					式	1.00	1.0			
ブロック舗装工（歩道部）					式	1.00	1.0			
上層路盤				RC40-0 t=10cm	m2	253.98	254.0			
表層				インターロッキングブロック t=6cm 2色直線配置	m2	253.98	254.0			
アスファルト舗装工（自転車道部）					式	1.00	1.0			
上層路盤				RC40-0 t=10cm	m2	225.57	226.0			
表層				ペンカラー着色舗装 t=3cm	m2	225.57	226.0			
排水構造物工					式	1.00	1.0			
側溝工					式	1.00	1.0			
自由勾配側溝				縦断用 300×300	m	79.69	80.0			
側溝蓋				コンクリート蓋 300用 L=0.5m	枚	71.00	71.0			
側溝蓋				グレーチング蓋 300用 細目 L=0.5m	枚	7.00	7.0			
道路付属施設工					式	1.00	1.0			
道路付属物工					式	1.00	1.0			
地先境界ブロック				150×120 B種	m	47.80	48.0			
植樹帯縁石				150×180 B型	m	138.30	138.0			
歩行者自転車分離柵基礎ブロック				300×300×500	個	24.00	24.0			
車止めポスト設置				φ110 H=810 取外式 景観色	本	8.00	8.0			
照明灯基礎				500×500×1500	基	4.00	4.0			
付帯工					式	1.00	1.0			
擁壁工					式	1.00	1.0			
境界壁				B150-H300	m	3.00	3.0			
構造物撤去工					式	1.00	1.0			
構造物取壊し工					式	1.00	1.0			

工事数量総括表

[illegible]

工 事 数 量 総 括 表

工 事 名	都市計画道路舗装工事（R 5・北口 2 号線 外）	単位	事 業 区 分		甲府駅周辺土地区画整理事業					
			工 事 区 分		舗装工事					
工事区分(1)	工 種(2)	種 別(3)	細 別(4)	規 格(5)	単位	実施数量	計上数量	変更数量	計上数量	摘 要
舗装【補助費対象】 1 0－1 号線					式	1.00	1.0			
道路土工					式	1.00	1.0			
道路土工					式	1.00	1.0			
掘削					m3	223.43	223.0			※353.072-(152.514*0.85)
置換工				購入土(RC40-0)	m3	135.42	135.0			※219.300-(152.514*0.55)
作業土工					式	1.00	1.0			
作業土工					式	1.00	1.0			
床堀り					m3	22.28	22.0			小規模のため
埋戻し				発生土	m3	5.92	6.0			
残土処理工					式	1.00	1.0			
残土処理工					式	1.00	1.0			
土砂等運搬				現場発生土	m3	232.75	233.0			(223.43+13.19)-(3.49/0.9)
舗装工					式	1.00	1.0			
透水性舗装工（歩道部）					式	1.00	1.0			
フィルター層				フィルター材 t=5cm	m2	103.32	103.0			
上層路盤				RC40-0 t=10cm	m2	103.32	103.0			
表層				開粒度アスファルト t=3cm	m2	103.32	103.0			
アスファルト舗装工（車道部）					式	1.00	1.0			
下層路盤				RC40-0 t=20cm	m2	249.29	249.0			※401.800m2-152.514m2
上層路盤				M30-0 t=10cm	m2	249.29	249.0			※401.800m2-152.514m2
表層				再生密粒度アスファルト t=5cm	m2	249.29	249.0			※401.800m2-152.514m2
縁石工					式	1.00	1.0			
縁石工					式	1.00	1.0			
歩車道境界ブロック				ライン導水ブロック 標準	m	43.50	44.0			
歩車道境界ブロック				ライン導水ブロック 車両乗入(5cm)	m	7.70	8.0			
歩車道境界ブロック				ライン導水ブロック 摺付/車両乗入	m	3.00	3.0			
歩車道境界ブロック				ライン導水ブロック 摺付/歩道切下	m	1.00	1.0			
歩車道境界ブロック				ライン導水ブロック 標準柵	m	0.60	0.6			
歩車道境界ブロック				ライン導水ブロック 車両乗入柵	m	0.60	0.6			
歩車道境界ブロック				ライン導水ブロック 標準点検口	m	1.20	1.2			
排水構造物工					式	1.00	1.0			
側溝工					式	1.00	1.0			
自由勾配側溝				縦断用 300×300	m	8.80	9.00			
側溝蓋				コンクリート蓋 300用 L=0.5m	枚	7.00	7.0			
付帯工					式	1.00	1.0			

工 事 数 量 総 括 表

工 事 名	都市計画道路舗装工事（R 5・北口2号線 外）				事 業 区 分		甲府駅周辺土地区画整理事業			
					工 事 区 分		舗装工事			
工事区分(1)	工 種(2)	種 別(3)	細 別(4)	規 格(5)	単位	実施数量	計上数量	変更数量	計上数量	摘 要
管路【単独費対象】					式	1.00	1.0			
管渠工（開削）					式	1.00	1.0			
	管路土工	管路掘削		機械掘削	m3	90.40	90.0			
		管路埋戻		発生土	m3	67.60	68.0			
		管路埋戻		クッション用砂	m3	17.70	18.0			
		発生土処理		4t級	m3	15.30	15.0			
管布設工					式	1.00	1.0			
		硬質塩化ビニル管		VUφ200mm	m	34.40	34.4			
		伸縮可とう継手(管)		可とう継手 VU200用・拡張バンドタイプ	箇所	1.00	1.0			
		埋設標識テープ		2倍	m	34.40	34.4			
管基礎工					式	1.00	1.0			
		砂基礎		クッション用砂	m3	3.60	4.0			
管路土留工					式	1.00	1.0			
		たて込み簡易土留		建込・引抜 H=2.5m以下	式	1.00	1.0			4.4t
マンホール工					式	1.00	1.0			
組立マンホール工					式	1.00	1.0			
		組立1号マンホール			箇所	1.00	1.0			
		組立1号マンホール材料		マンホール鉄蓋(受枠付)φ600	式	1.00	1.0			
取付管およびます工					式	1.00	1.0			
管路土工					式	1.00	1.0			
		管路掘削		機械掘削	m3	6.60	6.6			
		管路埋戻		発生土	m3	4.80	4.8			
		管路埋戻		クッション用砂	m3	1.70	1.7			
		発生土処理		4t級	m3	1.30	1.3			
ます設置工					式	1.00	1.0			
		ます			箇所	1.00	1.0			
取付管布設工					式	1.00	1.0			
		取付管		VUφ150、本管：塩ビ管	m	5.50	5.5			
		埋設標識シート		2倍	m	5.50	5.5			
舗装【単独費対象】					式	1.00	1.0			
道路土工					式	1.00	1.0			
作業土工					式	1.00	1.0			
		掘削		掘削（汚染区域）	m3	151.36	151.0			
		埋戻し		発生土 置換（汚染区域）	m3	105.60	106.0			
アスファルト舗装工（車道部）					式	1.00	1.0			

土工箇所調書【北口2号線】

種 別	細 別		数 量	摘 要
道路土工 【歩道部】	掘削		9.66 m3	
道路土工 【自転車道部】	掘削		17.70 m3	
		合計	27.36 m3	
作業土工 【排水構造物】	床掘		24.74 m3	
作業土工 【境界壁】	床掘		0.21 m3	
作業土工 【植樹柵縁石】	床掘		22.13 m3	
作業土工 【車止め】	床掘		2.80 m3	
作業土工 【地先境界ブロック】	床掘		7.15 m3	
		合計	57.03 m3	
作業土工 【排水構造物】	埋戻 発生土		8.68 m3	
作業土工 【境界壁】	埋戻 発生土		0.15 m3	
作業土工 【植樹柵縁石】	埋戻 発生土		16.60 m3	
作業土工 【車止め】	埋戻 発生土		2.32 m3	
作業土工 【地先境界ブロック】	埋戻 発生土		3.85 m3	
		合計	31.60 m3	

道路土工計算書【北口2号線】

測点	単距離	掘削							
		断面積	立積						
	(m)	(m2)	(m3)						
歩道部									
No.10－5.5～No.10	5.50	0.12	0.66						
No.10～No.11	20.00	0.12	2.40						
No.11～No.12	20.00	0.12	2.40						
No.12～No.13	20.00	0.12	2.40						
No.13+15.0	15.00	0.12	1.80						
小計			9.66						
自転車道部									
No.10－5.5～No.10	5.50	0.20	1.10						
No.10～No.11	20.00	0.24	4.80						
No.11～No.12	20.00	0.20	4.00						
No.12～No.13	20.00	0.24	4.80						
No.13+15.0	15.00	0.20	3.00						
小計			17.70						
合計		27.36							

作業土工計算書 No.1 【北口 2 号線】

測点	単距離	床掘C		埋戻H					
		断面積	立積	断面積	立積				
	(m)	(m2)	(m3)	(m2)	(m3)				
排水構造物									
No.10－3.9～No.10	3.90	0.22	0.86	0.11	0.43				
No.10～No.11	20.00	0.22	4.40	0.11	2.20				
No.11～No.11+14.0	14.00	0.22	3.08	0.11	1.54				
No.11+14.0～No.12	6.00	0.40	2.40	0.11	0.66				
No.12～No.13	20.00	0.40	8.00	0.11	2.20				
No.13+15.0	15.00	0.40	6.00	0.11	1.65				
小計			24.74		8.68				
境界壁									
境界壁	3.00	0.07	0.21	0.05	0.15				
小計			0.21		0.15				
植樹柵縁石									
植樹柵縁石No.1	24.10	0.16	3.86	0.12	2.89				
植樹柵縁石No.2	14.40	0.16	2.30	0.12	1.73				
植樹柵縁石No.3	14.40	0.16	2.30	0.12	1.73				
植樹柵縁石No.4	32.40	0.16	5.18	0.12	3.89				
植樹柵縁石No.5	14.40	0.16	2.30	0.12	1.73				
植樹柵縁石No.6	14.40	0.16	2.30	0.12	1.73				
植樹柵縁石No.7	24.20	0.16	3.87	0.12	2.90				
小計			22.13		16.60				
合計			47.08		25.43				

作業土工計算書 No.2 【北口2号線】

測点	単距離	床掘C		埋戻H					
		断面積	立積	断面積	立積				
	(m)	(m2)	(m3)	(m2)	(m3)				
車止め									
車止めNo.1（東）	0.40	0.25	0.10	0.10	0.04				
車止めNo.2（東）	0.40	0.25	0.10	0.10	0.04				
車止めNo.3（東）	0.40	0.25	0.10	0.10	0.04				
車止めNo.4（東）	0.40	0.25	0.10	0.10	0.04				
車止めNo.1（西）	0.40	0.25	0.10	0.10	0.04				
車止めNo.2（西）	0.40	0.25	0.10	0.10	0.04				
車止めNo.3（西）	0.40	0.25	0.10	0.10	0.04				
車止めNo.4（西）	0.40	0.25	0.10	0.10	0.04				
小計			2.80		2.32				
地先境界ブロック									
地先境界ブロック	14.00	0.13	1.82	0.07	0.98				
地先境界ブロック	2.00	0.13	0.26	0.07	0.14				
地先境界ブロック	23.00	0.13	2.99	0.07	1.61				
地先境界ブロック	2.00	0.13	0.26	0.07	0.14				
地先境界ブロック	14.00	0.13	1.82	0.07	0.98				
小計			7.15		3.85				
合計			9.95		6.17				

舗装工数量集計表【北口2号線】

[illegible]

舗装工箇所調書【北口2号線】

細 別	規 格 / 寸 法	測 点	左/右	数 量	摘 要
歩道舗装	インターロッキングブロック舗装	No.10-5.5 ～ No.10	右	17.794 m2	
		No.10 ～ No.11	右	64.609 m2	
		No.11 ～ No..12	右	62.438 m2	
		No.12 ～ No.13	右	61.135 m2	
		No.13 ～ No.13+15.0	右	48.000 m2	
		合計		253.976 m2	
歩道舗装	上層路盤	No.10-5.5 ～ No.10	右	17.794 m2	
		No.10 ～ No.11	右	64.609 m2	
		No.11 ～ No..12	右	62.438 m2	
		No.12 ～ No.13	右	61.135 m2	
		No.13 ～ No.13+15.0	右	48.000 m2	
		合計		253.976 m2	
自転車道舗装	着色アスファルト舗装	No.10-5.5 ～ No.10	左	17.461 m2	
		No.10 ～ No.11	左	56.986 m2	
		No.11 ～ No..12	左	52.515 m2	
		No.12 ～ No.13	左	57.991 m2	
		No.13 ～ No.13+15.0	左	40.618 m2	
		合計		225.571 m2	
自転車道舗装	上層路盤	No.10-5.5 ～ No.10	左	17.461 m2	
		No.10 ～ No.11	左	56.986 m2	
		No.11 ～ No..12	左	52.515 m2	
		No.12 ～ No.13	左	57.991 m2	
		No.13 ～ No.13+15.0	左	40.618 m2	
		合計		225.571 m2	

排水構造物工数量集計表【北口2号線】

[illegible]

排水構造物延長調書【北口2号線】

細別	規格/寸法	測点		左/右	数量		摘要
自由勾配側溝	縦断用 B300×H300	No.10－3.9	～ No.10	左	3.90	m	
		No.10	～ No.11	左	20.00	m	
		No.11	～ No.12	左	20.00	m	
		No.12	～ No.13	左	20.00	m	
		No.13	～ No.13+15..786	左	15.79	m	
		合計			79.69	m	

底部コンクリート数量計算書【北口2号線】

規格/寸法	測点	単距離	底部コンクリート				
			幅	厚み	断面積	平均	立積
		L(m)	W(m)	t(mm)	(m ²)	(m ²)	(m ³)
B300×H300	No.10－3.9～No.10	3.90	0.30	50	0.015	0.015	0.06
	No.10～No.11	20.00	0.30	50	0.015	0.015	0.30
	No.11～No.12	20.00	0.30	50	0.015	0.015	0.30
	No.12～No.13	20.00	0.30	50	0.015	0.015	0.30
	No.13+15.786	15.79	0.30	50	0.015	0.015	0.24
	合計	79.69					1.20
						m ³ /10m	0.15

排水構造物数量計算書【北口2号線】

規格/寸法	測点	単距離	基礎Co	基礎碎石	蓋版		摘要
					コンクリート蓋	グレーチング	
		L(m)	m ³ /10m	m ³ /10m	枚	枚	
B300×H300	No.10－3.9～No.10	3.90	0.50	0.60	3	0	
	No.10～No.11	20.00	0.50	0.60	18	2	
	No.11～No.12	20.00	0.50	0.60	18	2	
	No.12～No.13	20.00	0.50	0.60	18	2	
	No.13+15.786	15.79	0.50	0.60	14	1	
	合計	79.69	0.50	0.60	71	7.00	

道路付属施設工数量集計表【北口2号線】

[illegible]

道路付属施設延長調書【北口2号線】

測点	地先境界 ブロック	植樹帯縁石	歩行者自転車 分離柵基礎ブロック	車止め	照明灯基礎
	150mm× 120mm B種	150mm× 180mm 2号	300mm×300mm×500mm	φ110 取外式 H=810	
	m	m	個	本	基
左側		14.4	24	4	1
		14.4			1
		14.4			1
		14.4			1
右側		24.1		4	
		32.4			
		24.2			
合計	47.8	138.3	24	8	4

基礎コンクリート・型枠・基礎碎石調書【北口2号線】

種別		細別	規格/寸法	単位	数量	摘要
車止め基礎		基礎コンクリート	18-8-25BB	m3	0.384	0.4m×0.4m×0.3m×8箇所
		型枠	均し型枠	m2	3.84	(0.4m×0.3m)×4×8箇所
		基礎碎石	RC-40	m3	0.2	0.5m×0.5m×0.1m×8箇所
照明灯基礎		基礎コンクリート	18-8-25BB	m3	1.5	0.5m×0.5m×1.5m×4箇所
		型枠	均し型枠	m2	24	(0.5m×1.5m)×4×8箇所
		基礎碎石	RC-40	m3	0.1	0.5m×0.5m×0.1m×4箇所

付帯工数量集計表【北口2号線】

[illegible]

境界壁延長調書【北口2号線】

[illegible]

構造物撤去工数量集計表【北口2号線】

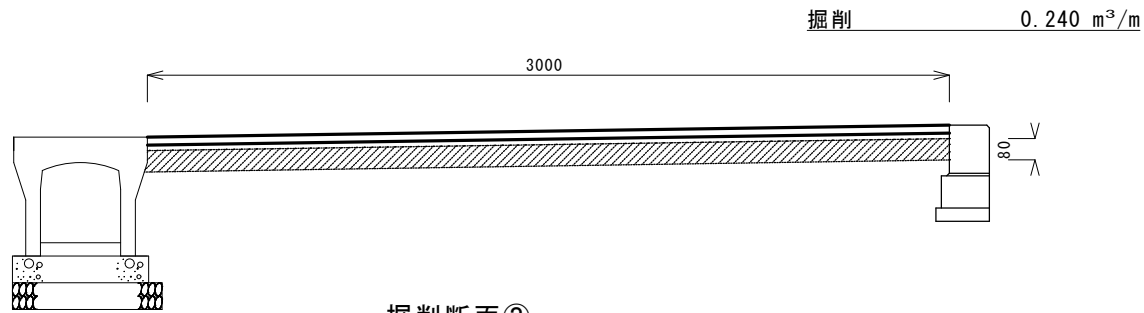
[illegible]

構造物撤去工一覧表【北口2号線】

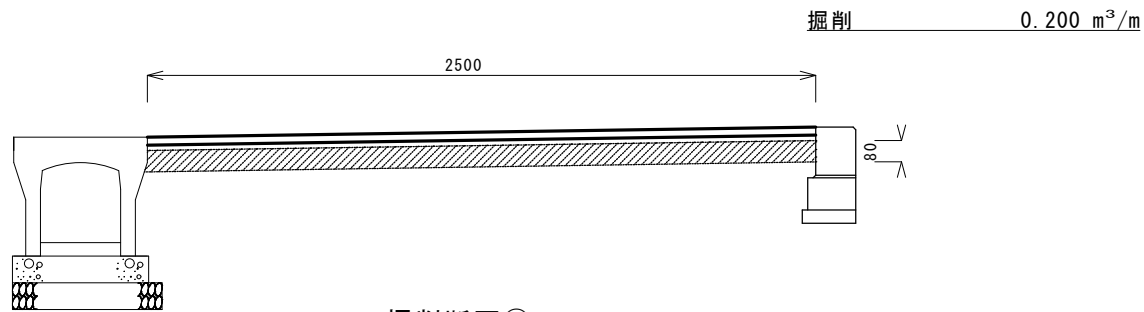
細 別	規 格	単 位	数 量	摘 要
舗装版切断	アスファルト舗装 t≦5cm	m	10.00	測点No.13+15.0m
舗装版破碎	アスファルト舗装 t≦5cm(機械)	m2	572.30	現道車道部 W7.0m×L80.9m + 隅切り部：6.0m
構造物取壊	鉄筋構造物(機械)	m3	3.34	既設側溝撤去 { (0.4m×0.445m)-(0.3m×0.3m)× 38.0m}
構造物取壊	無筋構造物(機械)	m3	5.50	残置構造物 (0.2m×0.5m×55.0m)
切断濁水運搬処理	アスファルト	m3	0.01	0.023×0.05m×10m
アスファルト殻 運搬処理	アスファルト	m3	28.62	572.3m2×0.05m
コンクリート殻 運搬処理	鉄筋コンクリート	m3	3.34	
コンクリート殻 運搬処理	無筋コンクリート	m3	5.50	

掘削埋戻断面図【北口2号線】

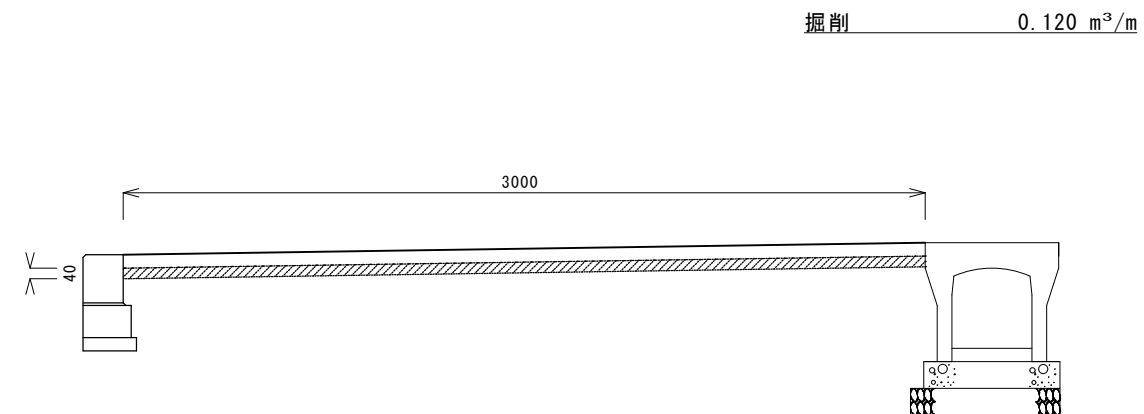
掘削断面①
自転車道部



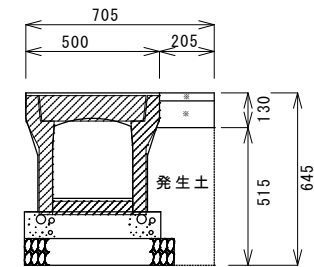
掘削断面②
自転車道部



掘削断面③
歩道部

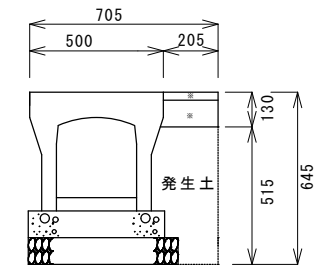


掘削断面④
側溝部



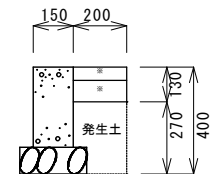
床掘	0.215 m³/m
埋戻（発生土）	0.112 m³/m
鉄筋Coとりこわし	0.088 m³/m
※舗装工計上	

掘削断面⑤
側溝部




床掘	0.404 m³/m
埋戻（発生土）	0.112 m³/m
※舗装工計上	

掘削断面⑥
境界壁部

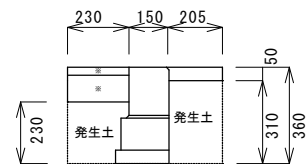


床掘	0.069 m³/m
埋戻（発生土）	0.049 m³/m
※舗装工計上	

※  は、既設構造物の撤去をあらわす。

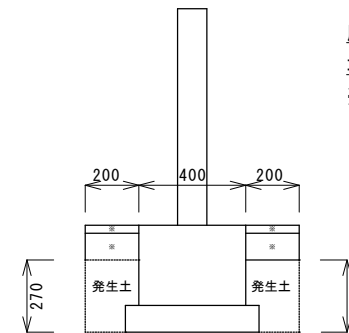
掘削埋戻断面図【北口2号線】

掘削断面⑦
植樹帯縁石部



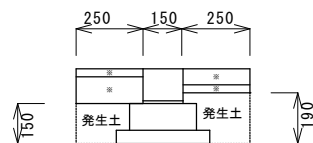
床掘	0.161 m ³ /m
埋戻（発生土）	0.119 m ³ /m
※舗装工計上	

掘削断面⑨
基礎ブロック部



床掘	0.248 m ³ /m
埋戻（発生土）	0.098 m ³ /m
※舗装工計上	

掘削断面⑧
地先境界ブロック部



床掘	0.120 m ³ /m
埋戻（発生土）	0.066 m ³ /m
※舗装工計上	

土工箇所調書【10－1号線】

種 別	細 別		数 量	摘 要
道路土工 【歩道部】	掘削		13.20 m3	
道路土工 【車道部】	掘削		339.87 m3	
		合計	353.07 m3	
道路土工 【車道部】	置換工		219.30 m3	
		合計	219.30 m3	
作業土工 【縁石】	床掘		8.44 m3	
作業土工 【排水構造物】	床掘		4.75 m3	
		合計	13.19 m3	
作業土工 【縁石】	埋戻 発生土		2.25 m3	
作業土工 【排水構造物】	埋戻 発生土		1.23 m3	
		合計	3.49 m3	

道路土工計算書【10 - 1号線】

測点	単距離	掘削		置換工					
		断面積	立積	断面積	立積				
	(m)	(m2)	(m3)	(m2)	(m3)				
歩道部									
No.6～No.7	20.00	0.23	4.60						
No.7～No.8	20.00	0.23	4.60						
No.8～No.8+17.412	17.41	0.23	4.00						
小計			13.20						
車道部									
No.6～No.7	20.00	5.92	118.40	3.82	76.4				
No.7～No.8	20.00	5.92	118.40	3.82	76.4				
No.8～No.8+17.412	17.41	5.92	103.07	3.82	66.5				
小計			339.87		219.3				
合計			353.07		219.3				

作業土工計算書【10－1号線】

測点	単距離	床掘C		埋戻H			
		断面積	立積	断面積	立積		
	(m)	(m2)	(m3)	(m2)	(m3)		
縁石							
NO.6～NO.6+0.600	0.60	0.15	0.09	0.04	0.02		
NO.6+0.600～NO.6+2.300	1.70	0.39	0.66	0.11	0.19		
NO.6+2.300～NO.6+3.300	1.00	0.15	0.15	0.04	0.04		
NO.6+3.300～NO.6+6.300	3.00	0.15	0.45	0.04	0.12		
NO.6+6.300～NO.6+6.900	0.60	0.15	0.09	0.04	0.02		
NO.6+6.900～NO.7+5.900	19.00	0.15	2.85	0.04	0.76		
NO.7+5.900～NO.7+6.500	0.60	0.39	0.23	0.11	0.07		
NO.7+6.500～NO.8+3.596	17.10	0.15	2.57	0.04	0.68		
NO.8+3.596～NO.8+4.596	1.00	0.15	0.15	0.04	0.04		
NO.8+4.596～NO.8+10.596	6.00	0.15	0.90	0.04	0.24		
NO.8+10.596～NO.8+11.596	1.00	0.15	0.15	0.04	0.04		
NO.8+11.596～NO.8+12.196	0.60	0.15	0.09	0.04	0.02		
NO.8+12.196～NO.8+16.596	4.40	0.15	0.66	0.04	0.18		
NO.8+16.596～NO.8+17.596	1.00	0.15	0.15	0.04	0.04		
小計	57.60		8.44		2.25		
排水構造物							
NO.8+18.5～NO.9+7.0	8.80	0.54	4.75	0.14	1.23		
小計			4.8		1.2		
合計		13.19		3.49			

舗装工数量集計表【10－1号線】

細 別	規 格 / 寸 法	測 点	左/右	数 量	摘 要
歩道舗装	透水性舗装 表層	No.6 ～ No..7	右	36.00 m2	1.8m×20m
		No.7 ～ No.8	右	36.00 m2	1.8m×20m
		No.8 ～ No.8+17.4	右	31.32 m2	1.8m×17.4m
		合計		103.32 m2	
歩道舗装	上層路盤 RC40-0	No.6 ～ No..7	右	36.00 m2	1.8m×20m
		No.7 ～ No.8	右	36.00 m2	1.8m×20m
		No.8 ～ No.8+17.4	右	31.32 m2	1.8m×17.4m
		合計		103.32 m2	
歩道舗装	フィルター層 フィルター材	No.6 ～ No..7	右	36.000 m2	1.8m×20m
		No.7 ～ No.8	右	36.000 m2	1.8m×20m
		No.8 ～ No.8+17.4	右	31.320 m2	1.8m×17.4m
		合計		103.32 m2	

舗装工数量集計表【10－1号線】

細 別	規 格 / 寸 法	測 点	左/右	数 量	摘 要
車道舗装	アスファルト舗装 表層	No.6 ～ No.7	右	140.0 m2	7m×20m
		No.7 ～ No.8	右	140.0 m2	7m×20m
		No.8 ～ No.8+17.4	右	121.8 m2	7m×17.4m
		合計		401.8 m2	
車道舗装	上層路盤 M30-0	No.6 ～ No.7	右	140.0 m2	7m×20m
		No.7 ～ No.8	右	140.0 m2	7m×20m
		No.8 ～ No.8+17.4	右	121.8 m2	7m×17.4m
		合計		401.8 m2	
車道舗装	下層路盤 RC40-0	No.6 ～ No.7	右	140.0 m2	7m×20m
		No.7 ～ No.8	右	140.0 m2	7m×20m
		No.8 ～ No.8+17.4	右	121.8 m2	7m×17.4m
		合計		401.8 m2	

縁石工数量集計表【10－1号線】

工 種	種 別	細 別	規 格	単 位	元 数 量	変 更 数 量	摘 要
縁 石 工	縁 石 工	導 水 ブ ロ ッ ク (1)	標準 小型水路内蔵型	m	43.50		
		導 水 ブ ロ ッ ク (2)	車両乗入/5cm 小型水路内蔵型	m	7.70		
		導 水 ブ ロ ッ ク (3)	摺付/車両乗入 小型水路内蔵型	m	3.00		
		導 水 ブ ロ ッ ク (4)	摺付/歩道切下 小型水路内蔵型	m	1.00		
		導 水 ブ ロ ッ ク (5)	標準柵 小型水路内蔵型	m	0.60		
		導 水 ブ ロ ッ ク (6)	車両乗入柵 小型水路内蔵型	m	0.60		
		導 水 ブ ロ ッ ク (7)	標準点検口 小型水路内蔵型	m	1.20		

縁石工延長調書【10-1号線】

細 別	規 格 / 寸 法	測 点	左/右	数 量	摘 要
導水ブロック(1型)	標準	NO.6+3.300 ～ NO.6+6.300	右	3.00 m	
		NO.6+6.900 ～ NO.7+5.900	右	19.00 m	
		NO.7+6.500 ～ NO.8+3.596	右	17.10 m	
		NO.8+12.196 ～ NO.8+16.596	右	4.40 m	
		合計		43.50 m	
導水ブロック(2型)	車両乗入/5cm	NO.6+0.6 ～ NO.6+2.300	右	1.70 m	
		NO.8+4.596 ～ NO.8+10.596	右	6.00 m	
		合計		7.70 m	
導水ブロック(4型)	摺付/車両乗入	NO.6+2.300 ～ NO.6+3.300	右	1.00 m	
		NO.8+3.596 ～ NO.8+4.596	右	1.00 m	
		NO.8+10.596 ～ NO.8+11.596	右	1.00 m	
		合計		3.00 m	

縁石工延長調書【10-1号線】

細 別	規 格 / 寸 法	測 点	左/右	数 量	摘 要
導水ブロック(5型)	摺付/歩道切下	NO.8+16.596 ～ NO.8+17.596	右	1.00 m	
		合計		1.00 m	
導水ブロック(6型)	標準柵	NO.7+5.900 ～ NO.7+6.500	右	0.60 m	1基
		合計		0.60 m	
導水ブロック(7型)	車両乗入柵	NO.6 ～ NO.6+0.6	右	0.60 m	1基
		合計		0.60 m	
導水ブロック(9型)	標準点検口	NO.6+6.300 ～ NO.6+6.900	右	0.60 m	1基
		NO.8+11.596 ～ NO.8+12.196	右	0.60 m	1基
		合計		1.20 m	

管渠工箇所調書【10-1号線】

[illegible]

排水構造物工数量集計表【10-1号線】

[illegible]

排水構造物工延長調書【10-1号線】

細別	規格/寸法	測点	左/右	数量	摘要
自由勾配側溝	縦断用 B300×H300	No.8+18.369～ ～ No.9+7.217	右	8.80 m	
		合計		8.80 m	

底部コンクリート数量計算書【10-1号線】

規格/寸法	測点	単距離	底部コンクリート				
			幅	厚み	断面積	平均	立積
		L(m)	W(m)	t(mm)	(m2)	(m2)	(m3)
B300×H300	No.8+18.5～No.9+7.0	8.80	0.30	50	0.015	0.015	0.13
	合計	8.80					0.13
						m3/10m	0.15

排水構造物数量計算書【10-1号線】

規格/寸法	測点	単距離	基礎Co	基礎碎石	蓋版		摘要
					コンクリート蓋	グレーチング	
		L(m)	m3/10m	m3/10m	枚	枚	
B300×H300	No.8+18.5～No.9+7.0	8.80	0.50	0.60	7	0	
	合計	8.80	0.50	0.60	7	0.00	

構造物撤去工数量集計表【10-1号線】

[illegible]

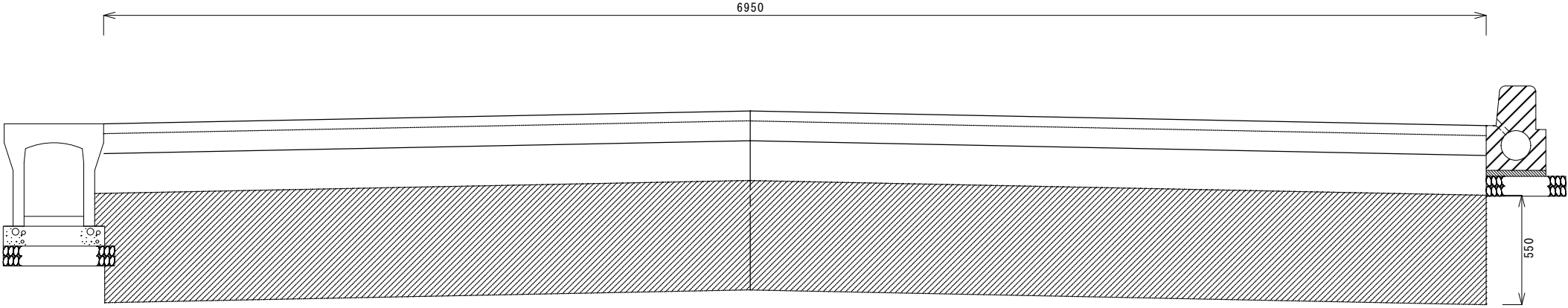
構造物撤去工一覽表【10-1号線】

細 別	規 格	単 位	数 量	摘 要
As舗装版切断	アスファルト舗装 t≦5cm	m	18.00	7.0m×2+2.0m×2
アスファルト 舗装版破碎	アスファルト舗装 t≦5cm(機械)	m2	516.60	歩道部：2.0m×(20.0m+20.0m+17.4m) 車道部：7.0m×(20.0m+20.0m+17.4m)
切断濁水運搬処理	アスファルト	m3	0.02	0.023×0.05×18.0m
アスファルト殻 運搬処理	アスファルト	m3	25.83	516.60×0.05m

掘削埋戻断面図【10-1号線】

掘削断面①
車道部

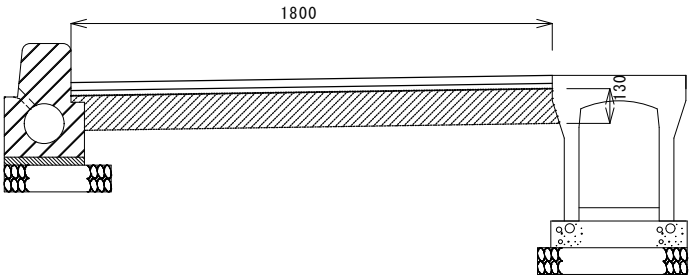
掘削	5.917 m ³ /m
置換 (RC-40)	3.824 m ³ /m



掘削埋戻断面図【10-1号線】

掘削断面②
歩道部

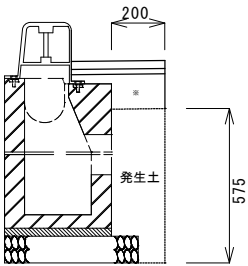
掘削 0.234 m³/m



掘削断面④
縁石部

床掘 0.392 m³/m
埋戻（発生土） 0.105 m³/m

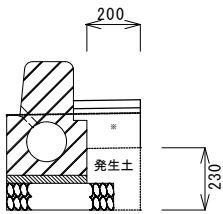
※舗装工計上



掘削断面③
縁石部

床掘 0.152 m³/m
埋戻（発生土） 0.036 m³/m

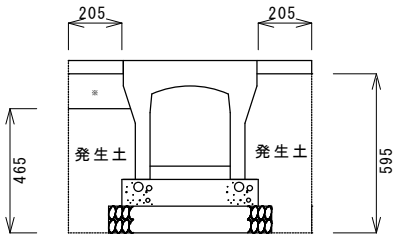
※舗装工計上



掘削断面⑤
側溝部

床掘 0.541 m³/m
埋戻（発生土） 0.222 m³/m

※舗装工計上



[illegible][illegible]

[illegible]

電線共同溝工数量集計表

[illegible]

電力用管路 (ECVP $\phi 100$) 数量計算書 (電力部)

[illegible]

タ° クトスリーフ° 長 控除延長(タ°)

長さ (m)	0.450	0.305
--------	-------	-------

直管部(実延長)=直管部-控除延長(ℓ')×本数分

管枕=単位断面個数×(直管部/2.0m+曲管部(実延長)/1.0m:各々切上げ)

[illegible]

直管部(実延長)=直管部-控除延長(㌔)×本数分
管枕=単位断面個数×(直管部/2.0m+曲管部(実延長)/1.0m：各々切上げ)

W=400 数量計算書

特殊部番号	測 点	管 路		管 路 長 (m)									
		形 態	枚数	延 長	敷設延長								
10-1号線													
JR-1終点側		E引 φ 100×1	1	7.500	(7.500) 7.500								
JR-T1		E引 φ 100×1	1	7.500	(7.400) 7.400								
JR-T2		E引 φ 100×1	1	7.500	(7.400) 7.400								
JR-T3		E引 φ 100×1	1	7.500	(7.400) 7.400								
JR-T4		E引 φ 100×1	1	7.500	(7.400) 7.400								
JR-3		E引 φ 100×1	1	7.500	(7.400) 7.400								
JR-1～JR-2		T引・C引 φ 75×1	1	7.500	(7.500) 7.500								
JR-1～JR-2		T引・C引 φ 75×1	1	7.500	(7.500) 7.500								
JR-1～JR-2		T引・C引 φ 75×1	1	7.500	(7.500) 7.500								
JR-1～JR-2		T引・C引 φ 75×1	1	7.500	(7.500) 7.500								
JR-2～JR-4		T引・C引 φ 75×1	1	7.500	(7.500) 7.500								
JR-2～JR-4		T引・C引 φ 75×1	1	7.500	(7.500) 7.500								
	計				(89.500) 89.500								

特殊部(壁)控除 通信樹・分岐樹(壁)控除

長さ (m)	0.150	0.100	
--------	-------	-------	--

数 量 計 算 表

工 事 名 : 都市計画道路舗装工事 (R5・北口2号線 外)

単独

平均掘削深及び路線延長

管体延長

公設樹及び取付管

土 留 工

掘削幅B = 1.05 m

路線番号	人孔番号 (上流) (下流)	掘削深 (上流)	平均 掘削深	路線 延長	H×L	人 孔 種 別	減長	管体 延長	公設樹 φ150			建 込 簡 易 土 留						
		(下流)	(H)	(L)			(L')	(L-L')	設置 箇所数	取付管 延長	延長計	L=1.5	L=2.0	L=2.5	L=3.0	L=3.5	L=4.0	L=4.5
		m	m	m			m	m	箇所	m	m	m	m	m	m	m	m	m
58-3	No.58-3-1	2.29				1	0.45		1	5.5	5.5							
	No.58-3-2	2.63	2.46	35.00	86.10	7	0.15	34.40						35.00				
	小 計			35.00	86.10		0.60	34.40	1		5.5			35.00				
	合 計			Σ L 35.00	Σ (H×L) 86.10		0.60	34.40	Σ N 1		Σ (N×L) 5.5			35.00				

・ 本 管 土 工 計 算 書

工 事 名 : 都市計画道路舗装工事 (R5・北口2号線 外) 単独

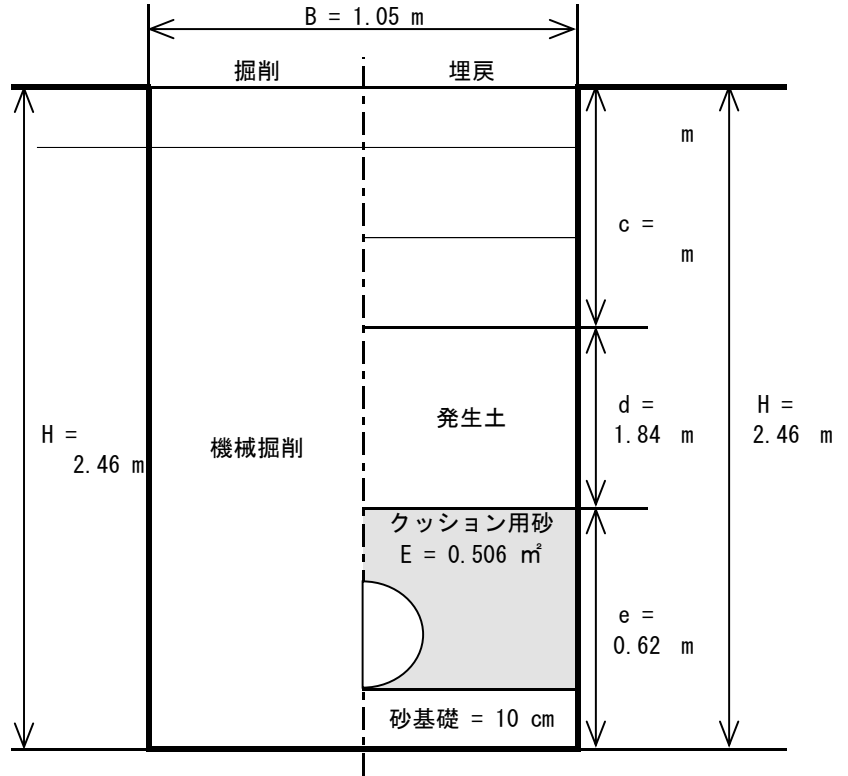
項 目	種 別	計 算 式	数 量
平 均 掘 削 深	H	$\Sigma (H \cdot L) / \Sigma L$ 86.10 / 35.00	2.46
機 械 掘 削	V2	$H * B * \Sigma L$ 2.46 * 1.05 * 35.00	90.4
掘 削 土 量 計	V3		90.4
機 械 埋 戻	V6	$d * B * \Sigma L$ 1.84 * 1.05 * 35.00	67.6
管上30cm 機 械 埋 戻	V7	$E * \Sigma L$ 0.506 * 35.00	17.7
砂基礎 機 械 埋 戻		基礎厚 * B * 管体延長 0.100 * 1.05 * 34.40	3.6
残 土	V9	$V3 - V6/0.9$ 90.4 - 75.1	15.3

項 目	c	d	管断面積	e	E
砂 利 道		H-a-c-e	内径 : 0.202 管厚 : 0.007	0.3+0.007*2 +0.202+0.1	1.05*(0.62-0.1) -0.04
数 量		1.84	0.04	0.62	0.506

水道管同一断面 埋戻発生土控除	水道管径	B(m)	H(m)	L(m)	控除土量

(砂利道・機械掘削)

建込簡易土留



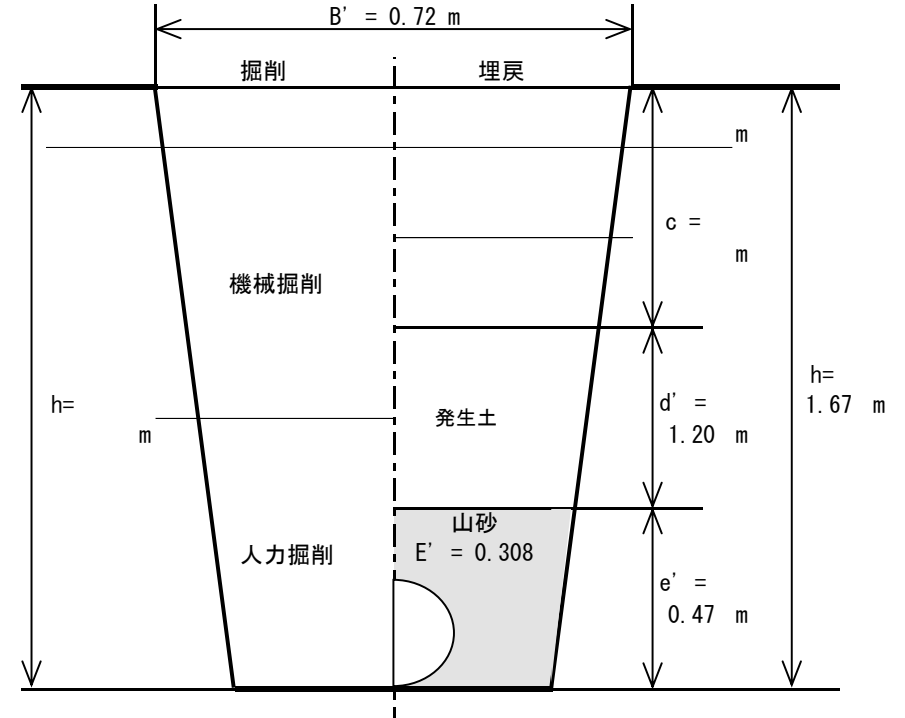
c : 砕石類厚
d : 発生土, 埋戻用材厚
e : 基礎厚+管上30cm埋戻厚
H : 掘削深

・ 取 付 管 土 工 計 算 書
工 事 名 : 都市計画道路舗装工事(R5・北口2号線 外) 単独

項 目	種 別	計 算 式	数 量
取 付 管 平 均 延 長	l	$\Sigma (N \cdot l) / \Sigma N$ 5.5 / 1	5.50
本 管 平 均 土 被 り	h1	H - 本管外径 - 0.10 2.46 - 0.216 - 0.10	2.14
平 均 樹 深 さ	h2		1.20
取 付 管 平 均 掘 削 深	h	$(h1+h2) / 2$ 3.34 / 2	1.67
		B'	
機 械 掘 削	V2	$h * B' * l$ 1.67 * 0.72 * 5.50	6.6
機 械 埋 戻	V5	$d' * B' * l$ 1.20 * 0.72 * 5.50	4.8
機 械 埋 戻	V6	$E' * l$ 0.308 * 5.50	1.7
残 土 処 理	V7	$V2 + - V5/0.9$ 6.6 + - 5.3	1.3

項 目	a	a'	c	d'	管断面積	e'	E'
砂 利 道				$h-a-c-e'$	内径 : 0.155 管厚 : 0.005	$0.3 + 0.155 + 0.005 * 2$	$0.72 * 0.47 - 0.03$
数 量				1.200	0.03	0.47	0.308

(砂利道・機械併用人力掘削)



c : 碎石類厚
d' : 発生土, 埋戻用材厚
e' : 砂埋戻厚

h : 掘削深

マ ン ホ ー ル 数 量 表

工 事 名 : 都市計画道路舗装工事(R5・北口2号線 外)

单独

[illegible]

マンホール数量表

工 事 名 : 都市計画道路舗装工事 (R5・北口2号線 外) 単独

種別	ページ	人孔深	底 版	管 取 付 け 壁								直 壁			斜壁		リング			調整器具	削 孔 数		可継とう手	設置箇所数		
				60	90	120	150	180	210	240	30	60	90	45	60	10	15	20	φ 150		φ 200					
1号	No. 1	1.97	1			1								1		1			1			1	1号	3m以下	1 箇所	
	No. 2																					3m超4m以下				
	計		1			1							1		1				1		1	4m超5m以下				
2号	No. 1																					2号	4m以下			
	No. 2																						4m超5m以下			
	計																						5m超6m以下			
3号	No. 1																					3号	4m以下			
	No. 2																						4m超5m以下			
	計																						5m超6m以下			
特1号	No. 1																					0号特1	2m以下			
	No. 2																						2m超3m以下			
	計																						3m超4m以下			
0号	No. 1																					小型	2m以下			
	No. 2																						2m超3. 5m以下			
	計																					点検口	φ 200			

副管種別	合計高	箇所	平均高	直管本数
外副管				
内副管				