

平面図(1) S=1:500



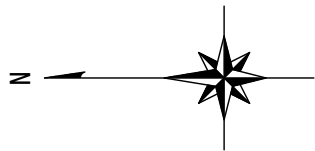
給水管工事	
宅内接続：20箇所	道路接続：8箇所
PPφ20（20箇所）	PPφ20（5箇所）
	SSPφ40（1箇所）
	SSPφ50（2箇所）

区画線工	
実線・白・W=15cm	188.0m
実線・黄・W=15cm	1.1m
実線・白・W=30cm	4.2m
ゼブラ・白・W=45cm	4.0m
文字等・白・W=15cm換算	50.7m

試掘内容		
試掘①	W1.0×L2.0×H0.85	下水取付管の位置・土盛り確認
試掘②	W1.0×L2.0×H0.85	下水取付管の位置・土盛り確認
試掘③	W4.0×L3.0×H0.80	既設水道管及び下水道送管の位置・土盛り確認
試掘④	W2.0×L1.0×H0.80	下水道送管の位置・土盛り確認

工事件名	(広中-1) 配水管布設替工事				
工事場所	昭和町上河東地内(県営常永団地の南)				
図面名	平面図(1)	縮尺	1:500	分割	2/8
甲府市上下水道局	管理番号	R6-広中-1	マイクNo.		

※縮尺はA2で出力した場合



平面図(2) S=1:500

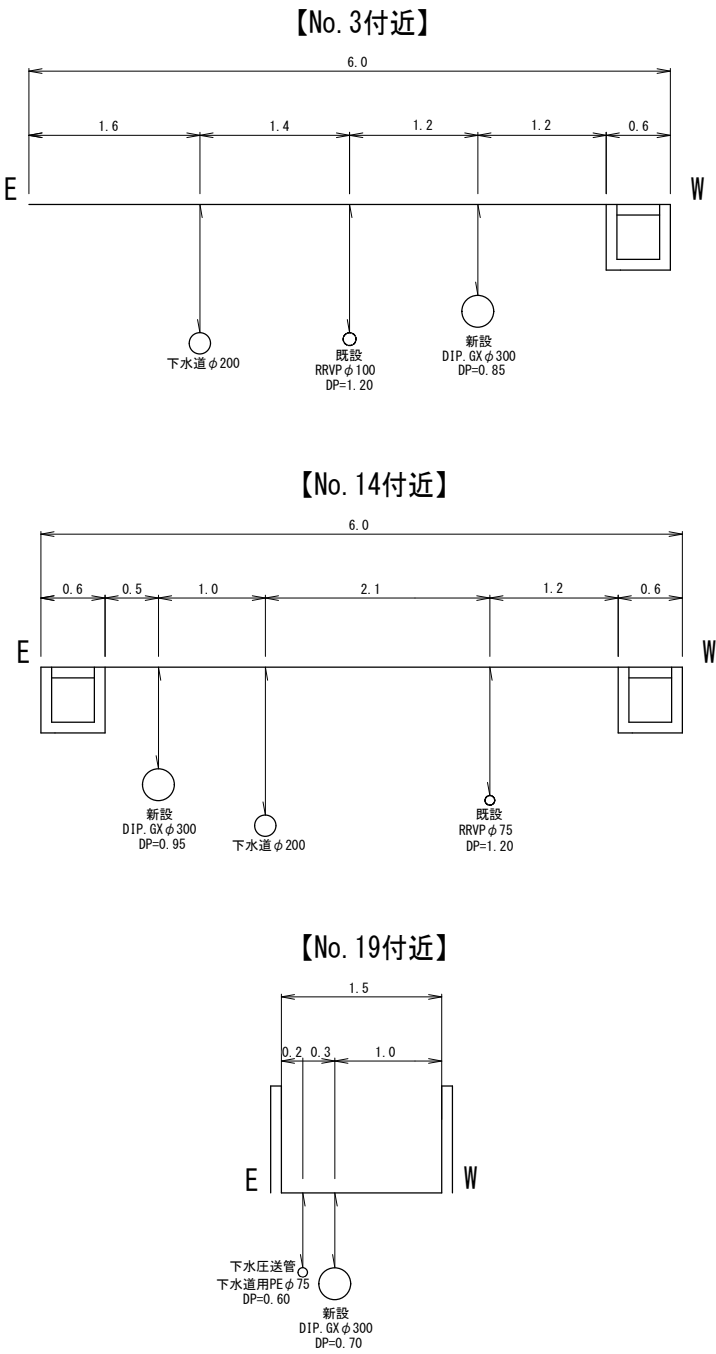


区画線工	
実線・白・W=15cm	188.0m
実線・黄・W=15cm	1.1m
実線・白・W=30cm	4.2m
ゼブラ・白・W=45cm	4.0m
文字等・白・W=15cm換算	50.7m

試掘内容		
試掘①	W1.0×L2.0×H0.85	下水取付管の位置・土被り確認
試掘②	W1.0×L2.0×H0.85	下水取付管の位置・土被り確認
試掘③	W4.0×L3.0×H0.80	既設水道管及び下水道圧送管の位置・土被り確認
試掘④	W2.0×L1.0×H0.80	下水道圧送管の位置・土被り確認

給水管工事	
宅内接続：20箇所	道路接続：8箇所
PPφ20（20箇所）	PPφ20（5箇所）
	SSPφ40（1箇所）
	SSPφ50（2箇所）

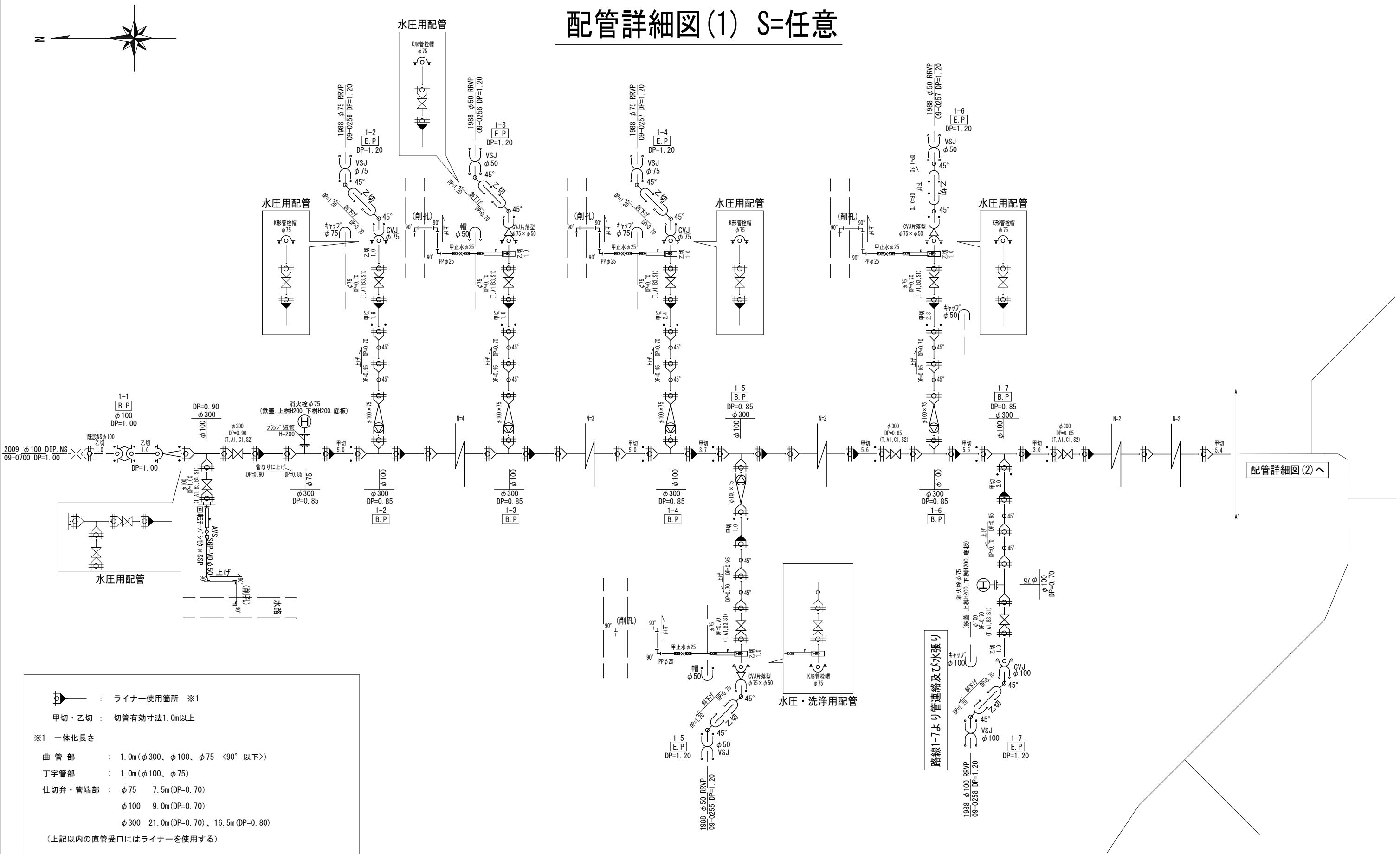
標準横断図 S=1:50



※縮尺はA2で出力した場合

工事件名	(広中-1) 配水管布設替工事					
工事場所	昭和町上河東地内(県営常永団地の南)					
図面名	平面図(2)	縮尺	図示	分割	3/8	
甲府市上下水道局	管理番号	R6-広中-1	マイクNo.			

配管詳細図(1) S=任意

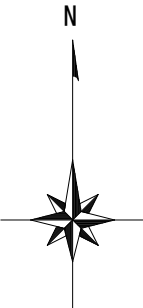


- ➡ : ライナー使用箇所 ※1
甲切・乙切 : 切管有効寸法1.0m以上
- ※1 一体化長さ
- 曲 管 部 : 1.0m(φ300、φ100、φ75 <90° 以下>)
丁字管部 : 1.0m(φ100、φ75)
仕切弁・管端部 : φ75 7.5m(DP=0.70)
φ100 9.0m(DP=0.70)
φ300 21.0m(DP=0.70)、16.5m(DP=0.80)
(上記以内の直管受口にはライナーを使用する)
- ※2 K形特殊押輪は3DkN仕様とする
※3 掘削深がH=1.5mを超える場合には土留工(軽量鋼矢板)を施す
※4 メカニカル継手を使用する場合、HPPE管にインナーコアの挿入が必要な場合は、各メーカーが指定するコアの挿入量・締付方法等に従い、適切に施工すること。

配管詳細図(2)へ

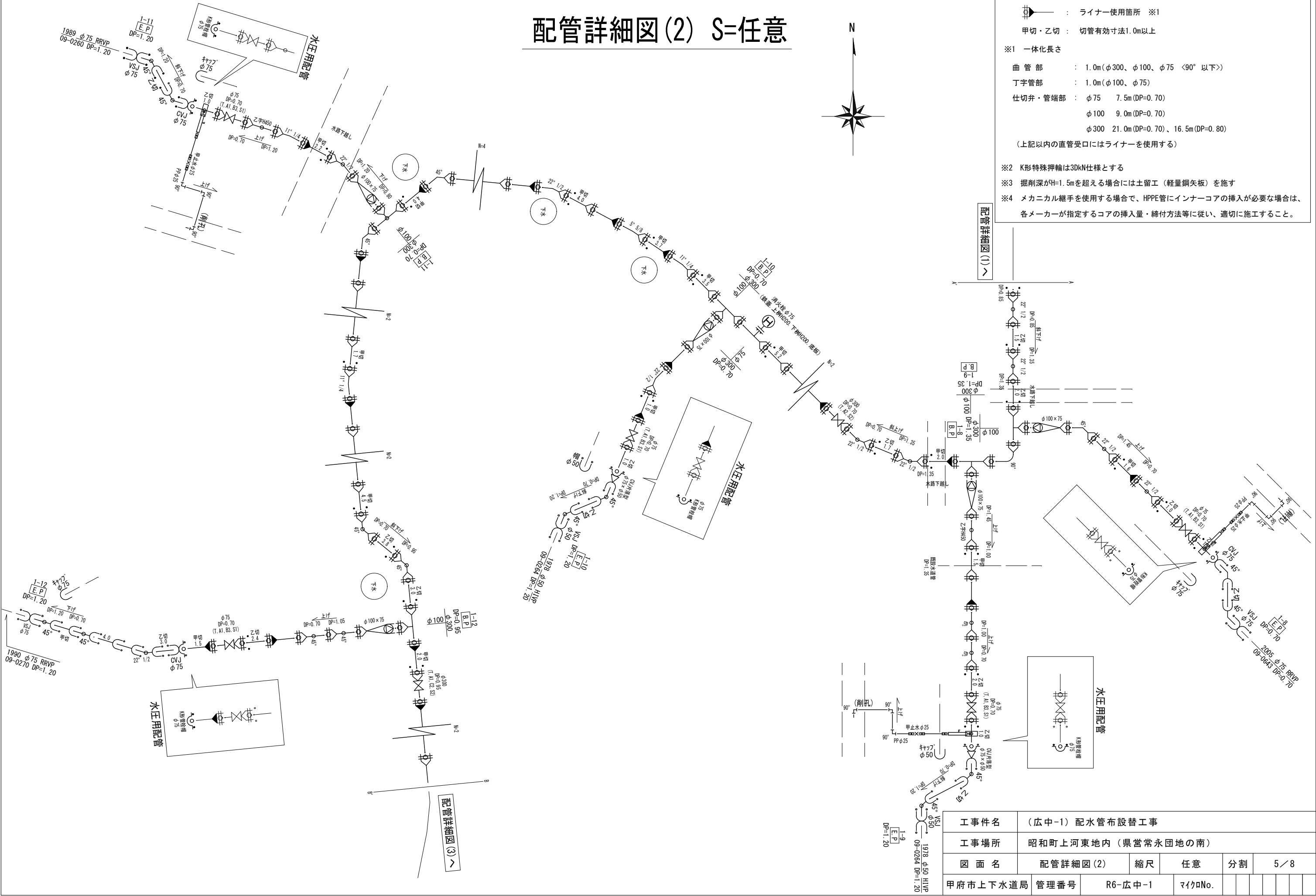
工事件名	(広中-1) 配水管布設替工事							
工事場所	昭和町上河東地内(県営常永団地の南)							
図 面 名	配管詳細図(1)	縮 尺	任意	分割	4 / 8			
甲府市上下水道局	管理番号	R6-広中-1	マイクNo.					

配管詳細図(2) S=任意



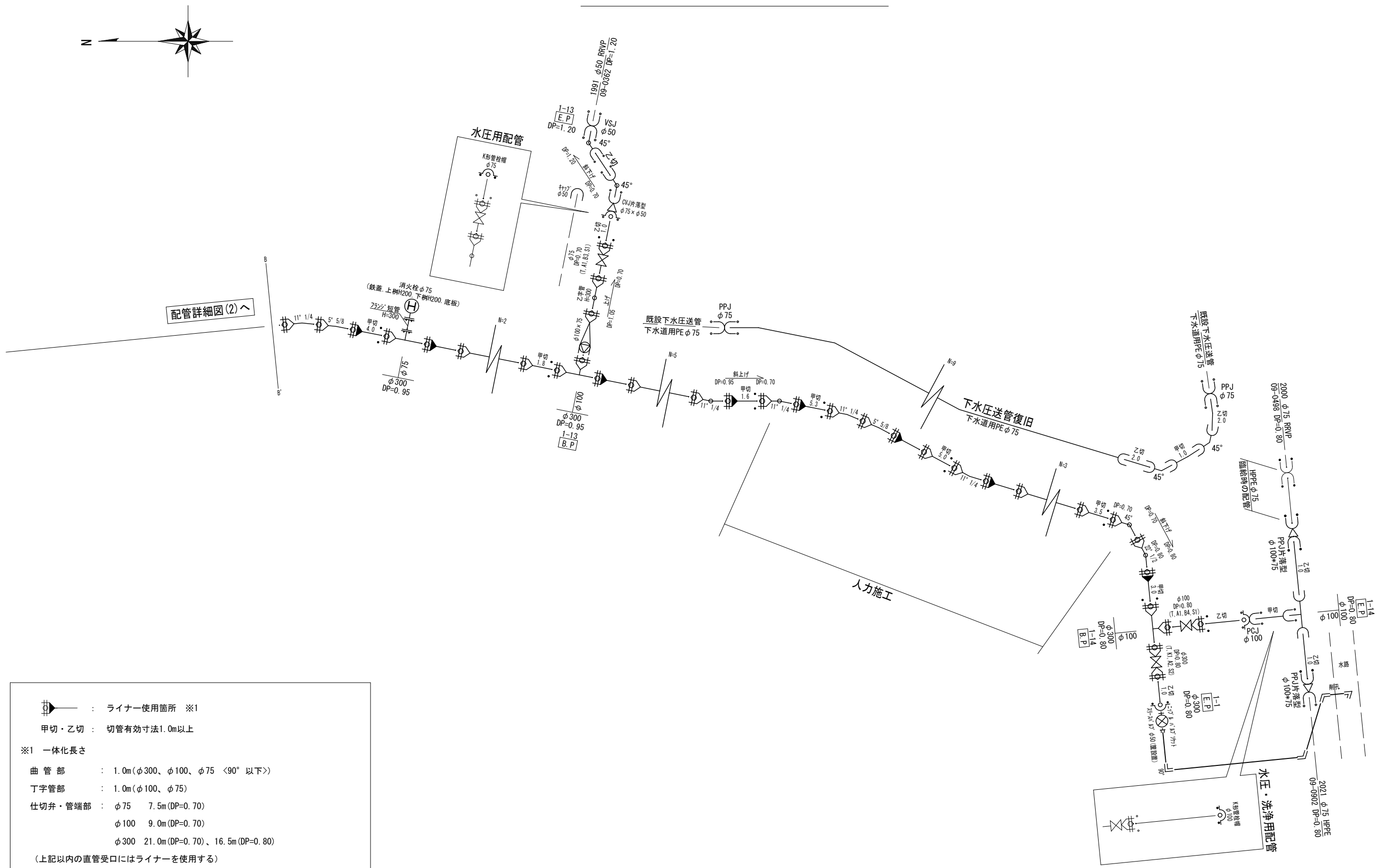
⌘ — : ライナー使用箇所 ※1
甲切・乙切 : 切管有効寸法1.0m以上

- ※1 一体化長さ
- 曲 管 部 : 1.0m(φ300、φ100、φ75 <90° 以下>)
丁字管部 : 1.0m(φ100、φ75)
仕切弁・管端部 : φ75 7.5m(DP=0.70)
φ100 9.0m(DP=0.70)
φ300 21.0m(DP=0.70)、16.5m(DP=0.80)
- (上記以内の直管受口にはライナーを使用する)
- ※2 K形特殊押輪は3DkN仕様とする
※3 掘削深がH=1.5mを超える場合には土留工(軽量鋼矢板)を施す
※4 メカニカル継手を使用する場合で、HPP管にインナーコアの挿入が必要な場合は、各メーカーが指定するコアの挿入量・締付方法等に従い、適切に施工すること。



工事件名		(広中-1) 配水管布設替工事						
工事場所		昭和町上河東地内 (県営常永団地の南)						
図 面 名		配管詳細図(2)	縮 尺	任 意	割 割	5	8	
甲府市上下水道局		管理番号	R6-広中-1	マイクNo.				

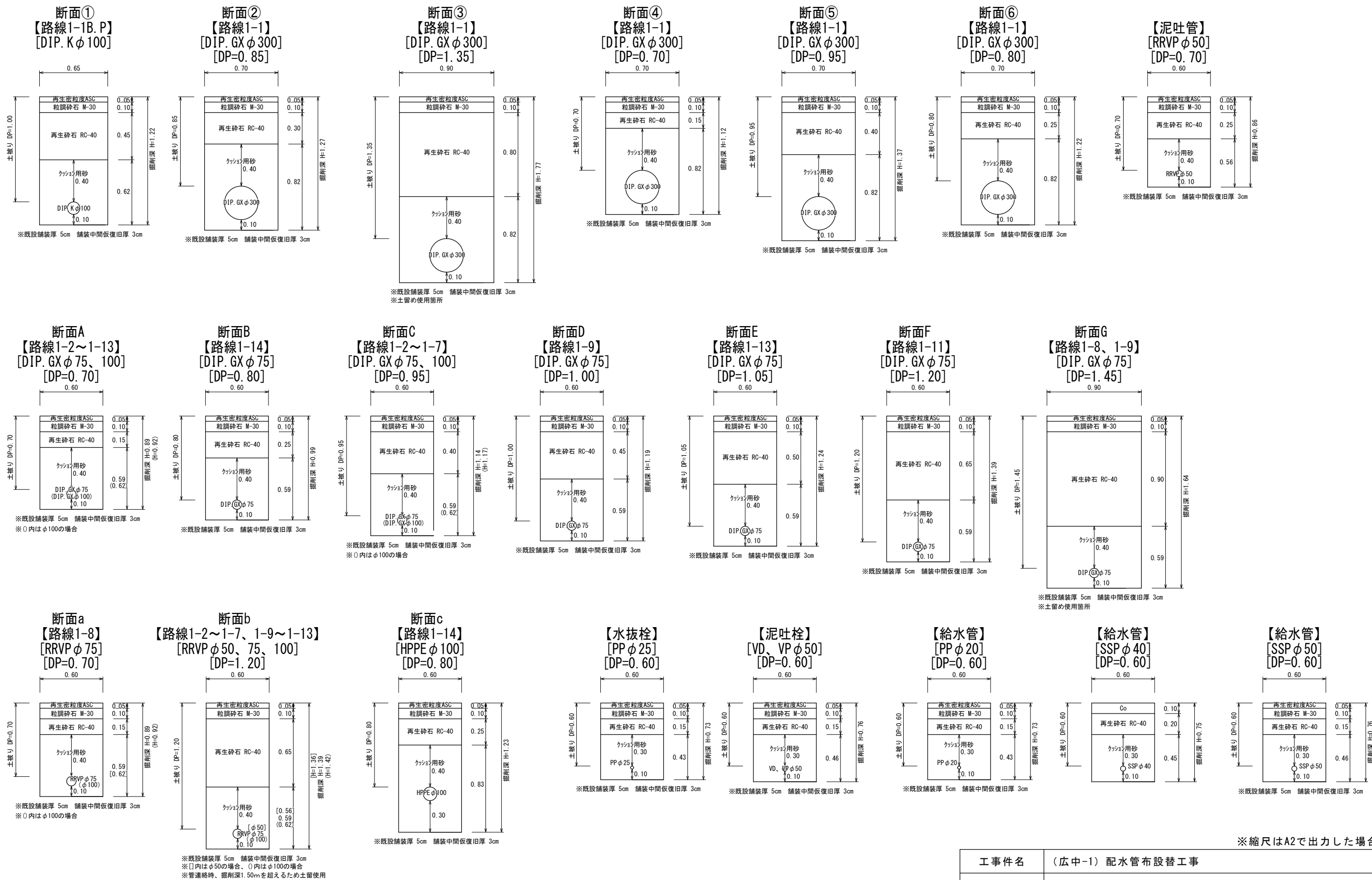
配管詳細図(3) S=任意



- : ライナー使用箇所 ※1
 甲切・乙切 : 切管有効寸法1.0m以上
 ※1 一体化長さ
 曲管部 : 1.0m(φ300、φ100、φ75 <90°以下>)
 丁字管部 : 1.0m(φ100、φ75)
 仕切弁・管端部 : φ75 7.5m(DP=0.70)
 φ100 9.0m(DP=0.70)
 φ300 21.0m(DP=0.70)、16.5m(DP=0.80)
 (上記以内の直管受口にはライナーを使用する)
 ※2 K形特殊押輪は3DkN仕様とする
 ※3 掘削深がH=1.5mを超える場合には土留工(軽量鋼矢板)を施す
 ※4 メカニカル継手を使用する場合で、HPPE管にインナーコアの挿入が必要な場合は、各メーカーが指定するコアの挿入量・締付方法等に従い、適切に施工すること。

工事件名	(広中-1) 配水管布設替工事						
工事場所	昭和町上河東地内(県営常永団地の南)						
図面名	配管詳細図(3)	縮尺	任意	分割	6 / 8		
甲府市上下水道局	管理番号	R6-広中-1	マイクNo.				

土工標準図 S=1:25

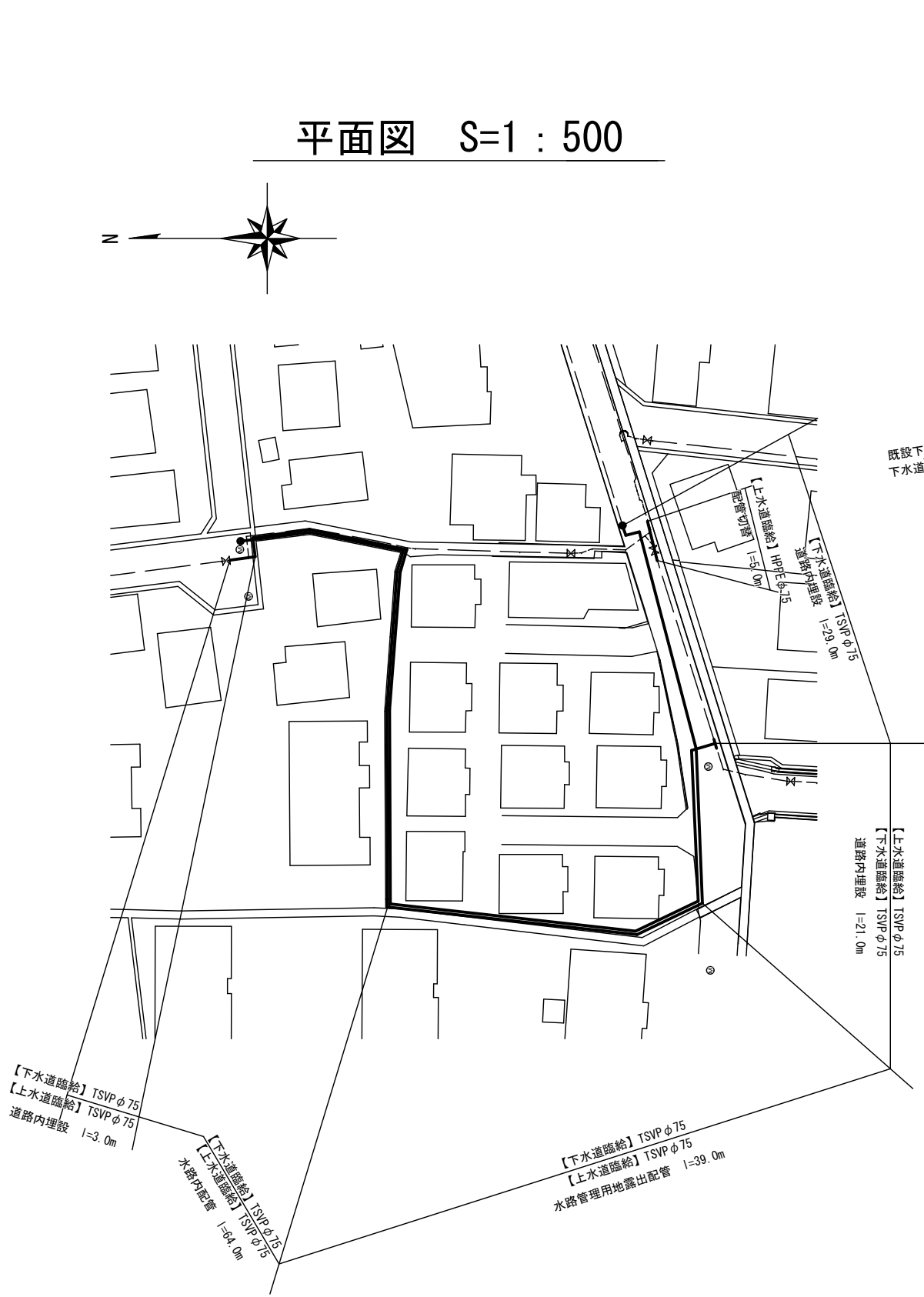


工事件名	(広中-1) 配水管布設替工事						
工事場所	昭和町上河東地内(県営常永団地の南)						
図面名	土工標準図	縮尺	1 : 25	分割	7 / 8		
甲府市上下水道局	管理番号	R6-広中-1	マイクNo.				

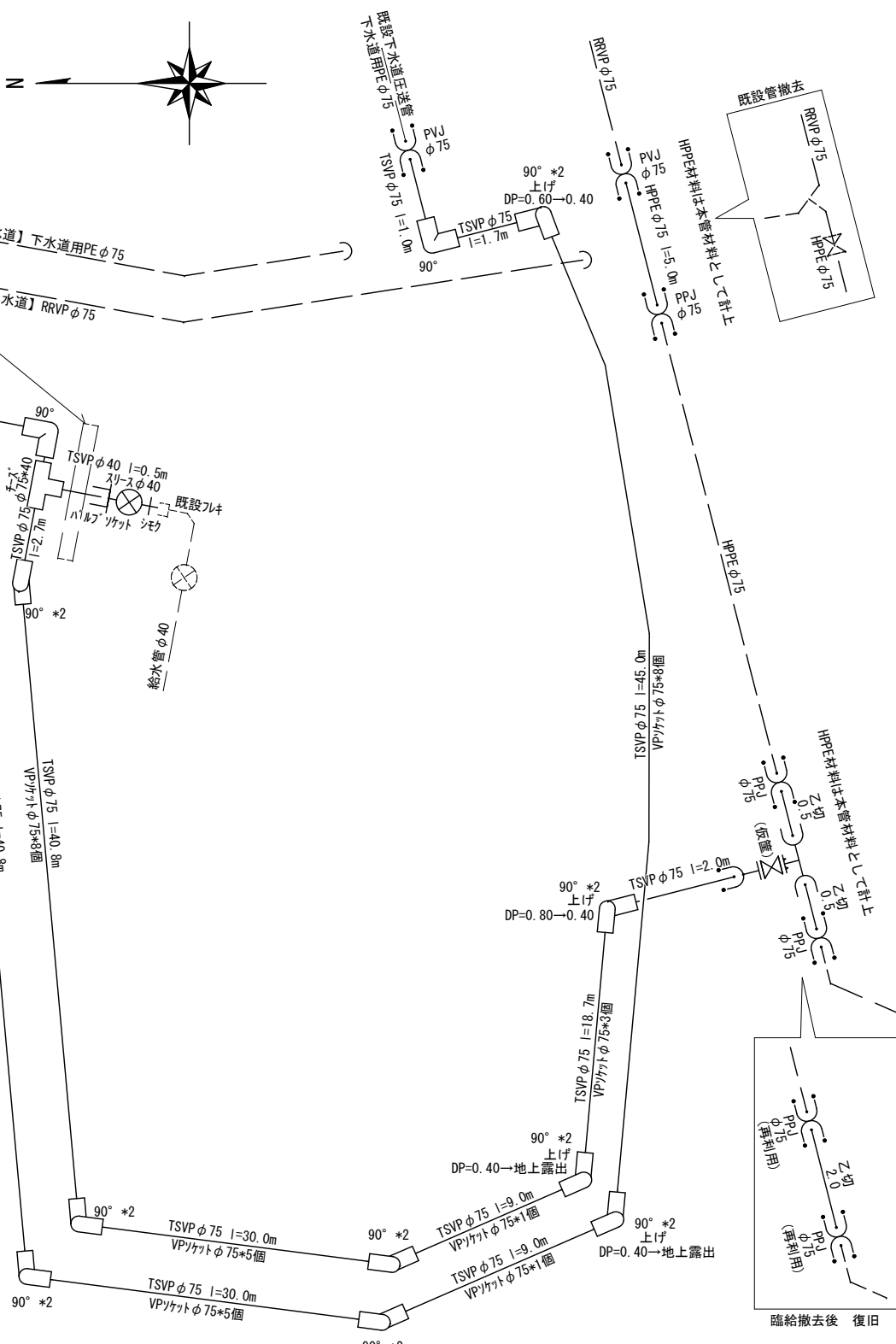
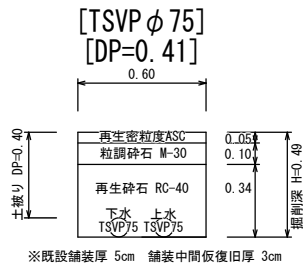
臨給工詳細図

配管詳細図 S=任意

平面図 S=1 : 500



土工標準図 S=1 : 25



工事件名	(広中-1) 配水管布設替工事					
工事場所	昭和町上河東地内 (県営常永団地の南)					
図面名	臨給工詳細図	縮尺	図示	分割	8 / 8	
甲府市上下水道局	管理番号	R6-広中-1	マイクNo.			