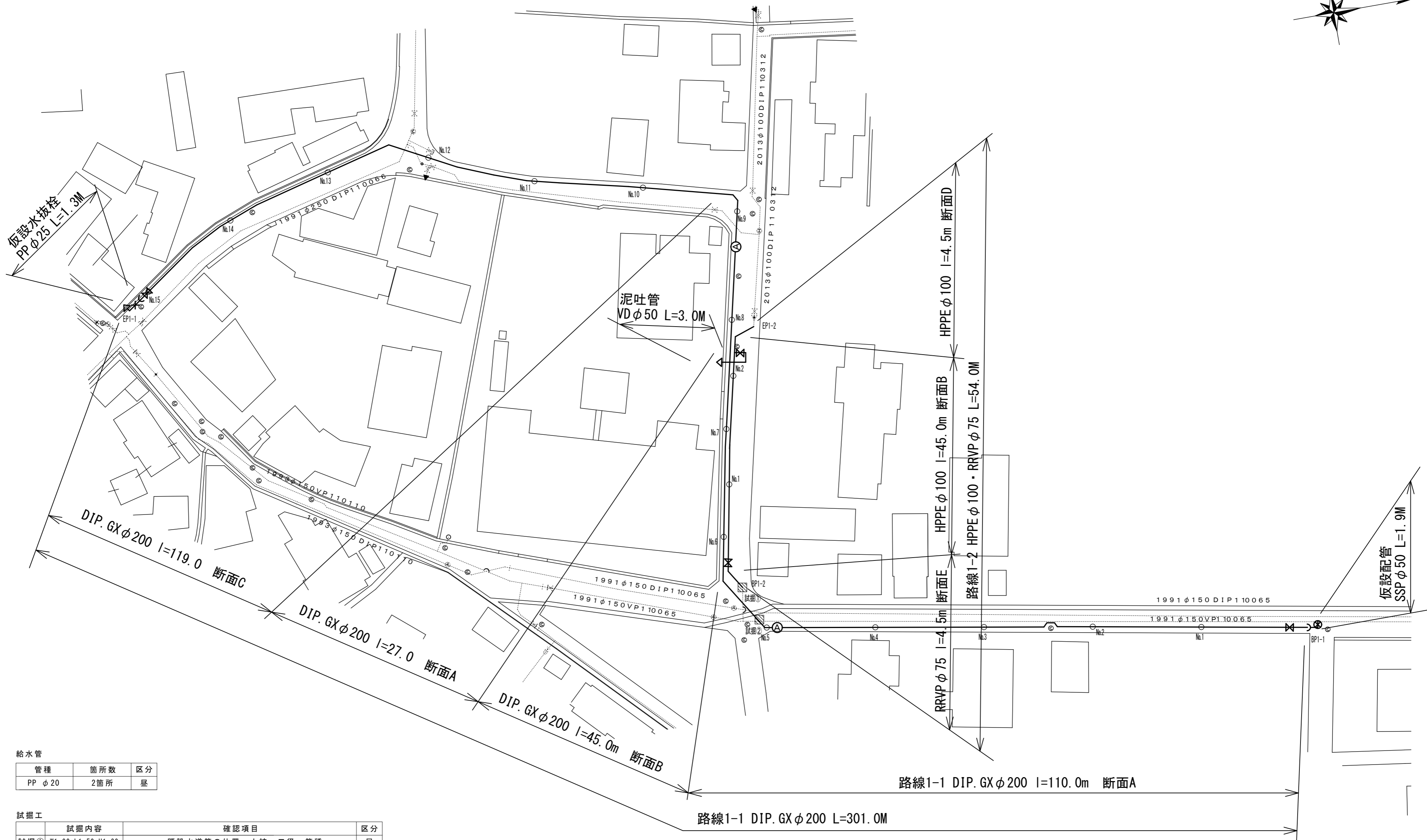
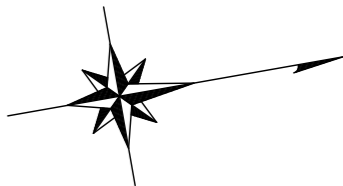


建設工事台帳										契約番号			
										R 6 ― 災対 ― 1 0 1			
年度・科目		令和 6 年度 第4 1款 第0 1項 第0 1目 第2 0節 第2 7細											
工 事 名 称		(災対-101)送配水管布設替工事											
工 事 場 所		甲府市下曽根町地内(市立笛南中学校の南東)											
請負契約年月日		令和 年 月 日			請負業者名								
契 約 工 期		令和 年 月 日			～			令和 年 月 日					
中止又は延期年月日		令和 年 月 日			～			令和 年 月 日					
検 査 年 月 日		令和 年 月 日		着手	令和 年 月 日		完成	令和 年 月 日					
配 管 業 者 名						配 管 工 氏 名							
検査員職氏名					印	立会人職氏名						印	
担 当 課 係 名		水道課 水道第一係											
設計者職氏名					印	監 督 者 氏 名						印	
(工事の内容)													
DIP. GX φ200 L=301.0m													
HPPE φ100 L= 49.5m													
RRVP φ75 L= 4.5m													
仕切弁. GX φ200 2基													
仕切弁. PE φ100 1基													
泥吐弁. PE φ50 1基													
空気弁 φ20 2基													
仮設配管SSP φ50 L= 1.9m													
仮設水抜栓PP φ25 1基													
廃棄管	年度												
	管種												
	口径												
	延長												
	マイクロナo.												
(特記事項)													
土 質 区 分						湧 水 状 況							
縮 尺		A2の場合 1：2500				分 割 数		1／4					
図 面 番 号		― ― ・ ― ― ・ ― ― ・ ― ―											
出 力 年 月 日		令和 6年 4月23日				図面更新年月日		令和 年 月 日			印		
甲府市上下水道局					マイクロNo.								

平面図 1:500



給水管

管種	箇所数	区分
PP φ20	2箇所	昼

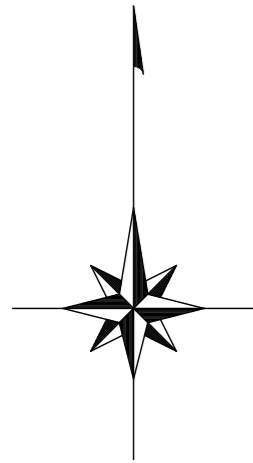
試掘工

	試掘内容	確認項目	区分
試掘①	W1.00×L1.50×H1.20	既設水道管の位置・土被・口径・管種	昼
試掘②	W1.00×L1.50×H1.20	既設水道管・NTTの位置・土被及び水路下端	昼

※縮尺はA2で出力した場合

工事件名	(災対-101)送配水管布設替工事					
工事場所	甲府市下曽根町地内(市立笛南中学校の南東)					
図面名	平面図	縮尺	1/500	分割	2/4	
甲府市上下水道局	管理番号	R6-災対-101	マイクNo.			

配管詳細図 No Scale



ライナー使用箇所※1

P-Link使用箇所※2

G-Link使用箇所※3

GX形直管はすべてS種管とする。

S種管（切管用）切管有効寸法1.0m以上とする。

甲切 是有頭（受口有り）の切管を表す。

乙切 は無頭（受口無し）の切管を表す。

※1 一体化長さ

曲管部(45°以下) : 1.0m

仕切弁部・管端部 : φ200 (DP=0.85m) 12.0m φ200 (DP=0.70m) 15.5m

上記以内の直管受口にはライナーを使用すること。

※2 P-Link

直管受口に切管を接続する場合は、P-Linkを使用し接続すること。

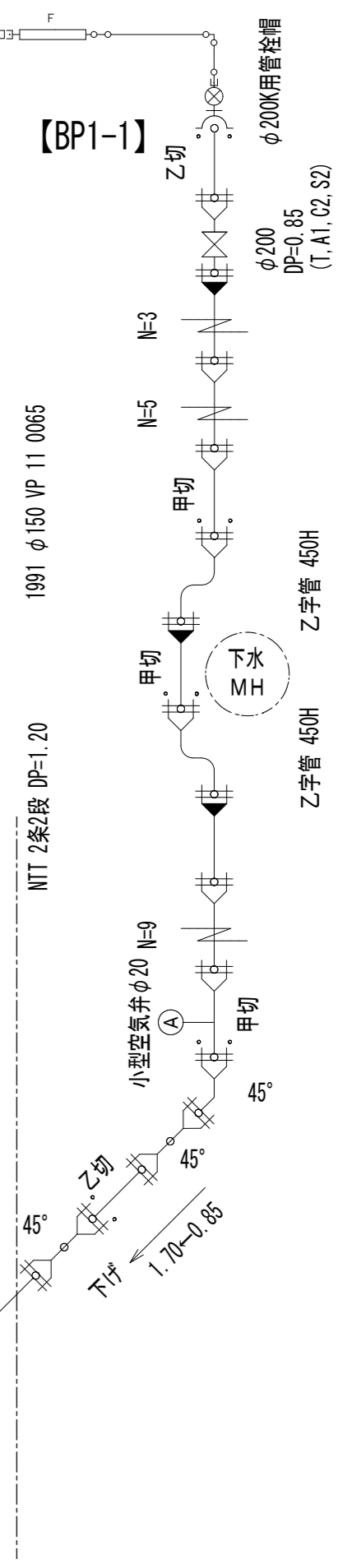
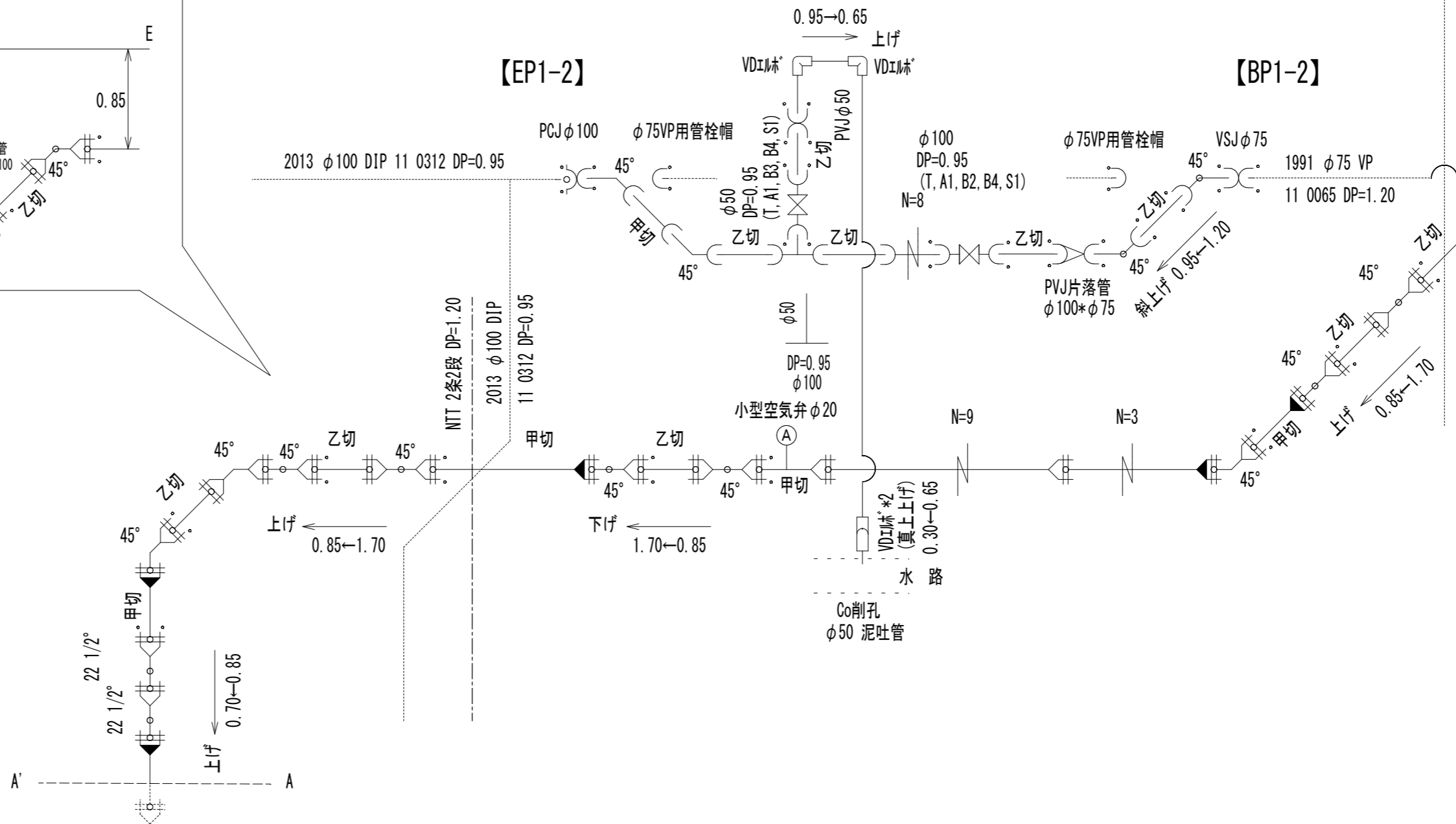
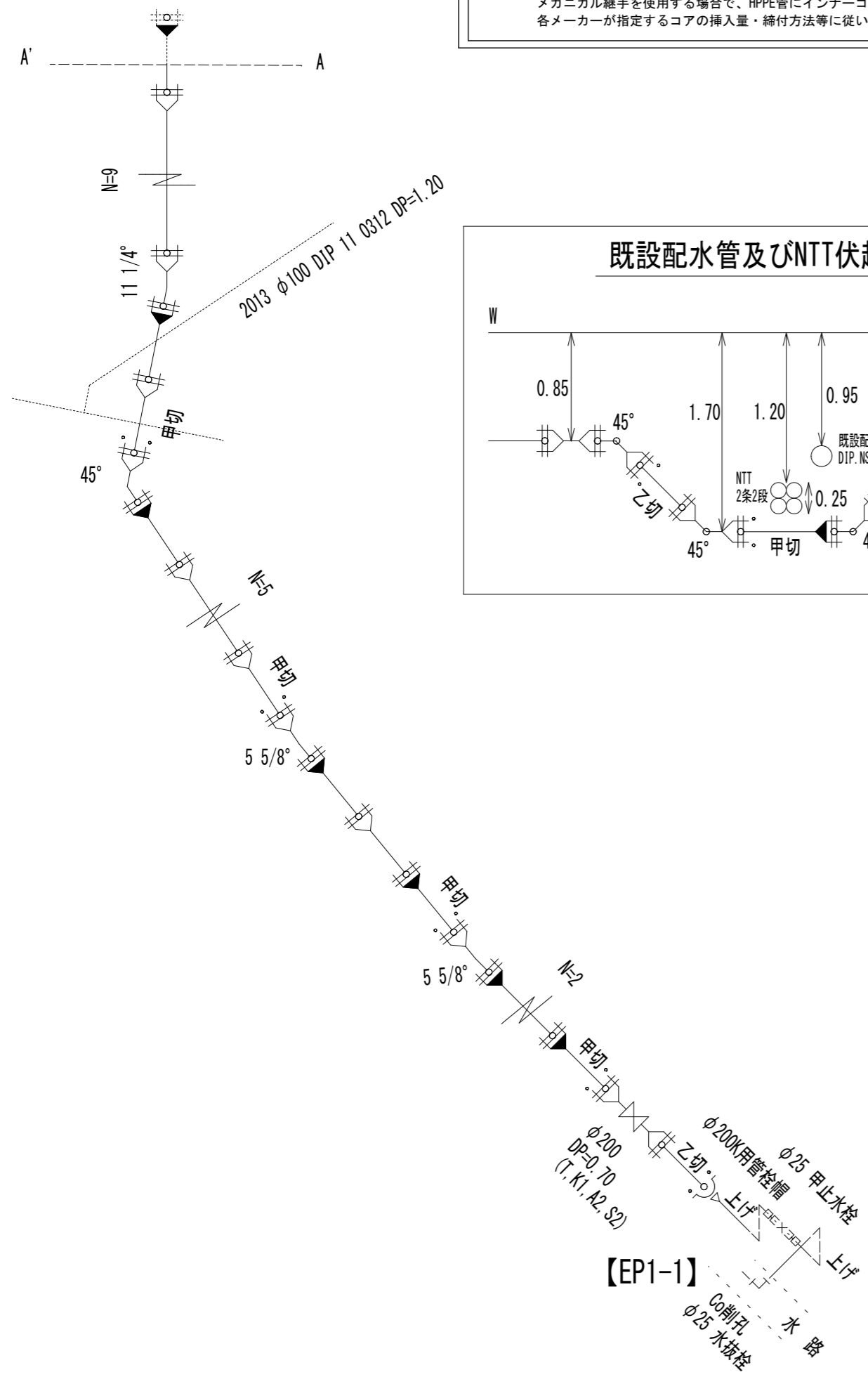
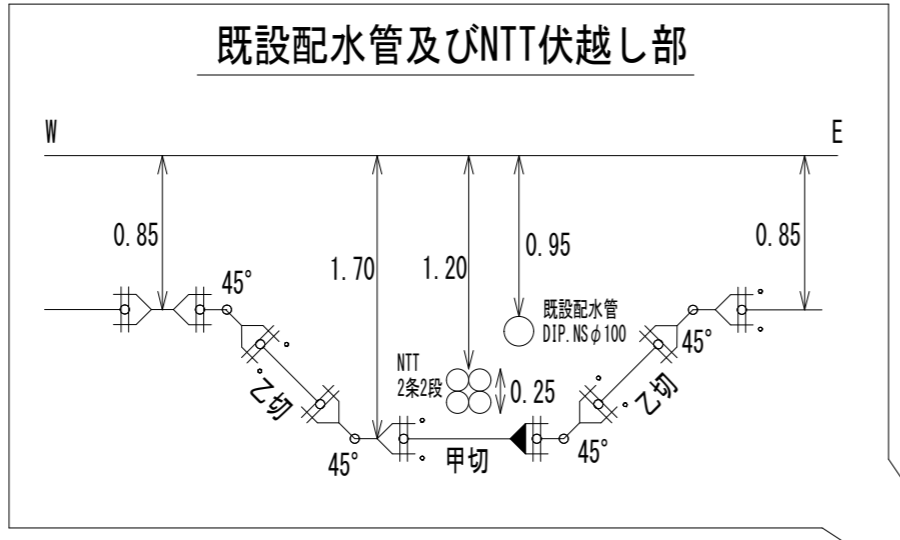
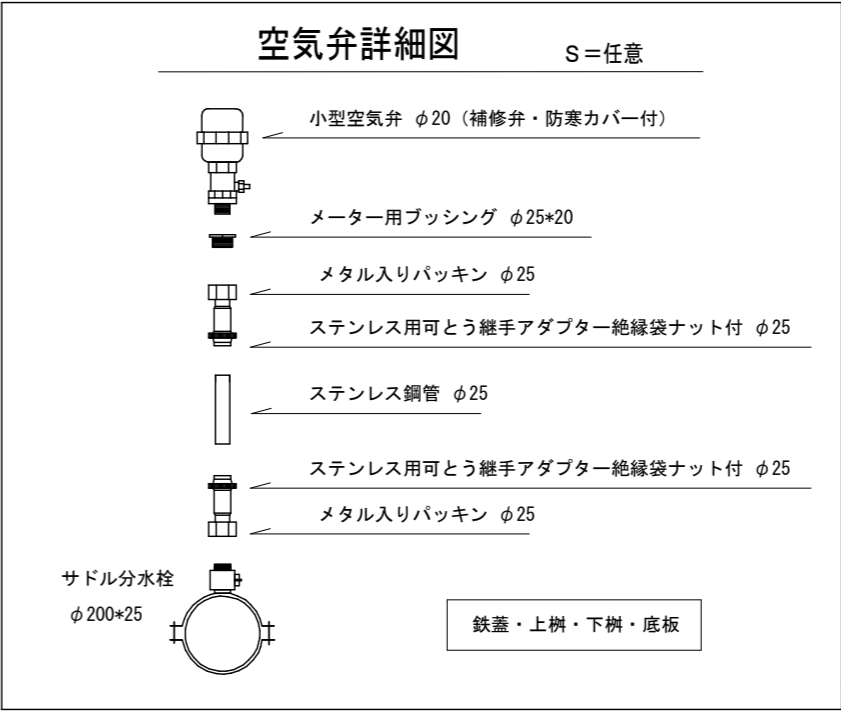
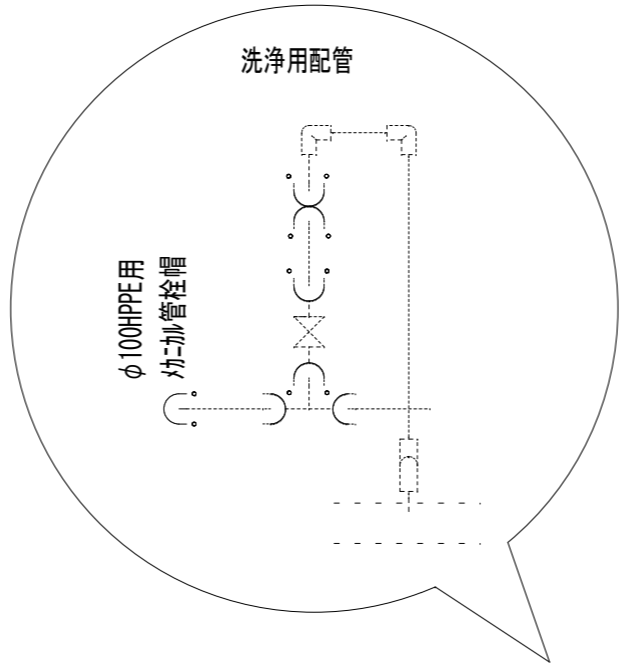
※3 G-Link

異形管受口に切管を接続する場合は、G-Linkを使用し接続すること。

- ・K形特殊押輪は3DkN仕様とする。
- ・掘削深がH=1.5mを超える場合には土留工（軽量鋼矢板）を施す。
- ・施工順序について、事前に監督員に確認して下さい。
- ・土被り等に変更があった場合には監督員の指示に従って下さい。
- ・現場状況により上記の配管と相違が生じる場合には、監督員との協議を行ってください。

※4 インナーコア

メカニカル継手を使用する場合、HPPE管にインナーコアの挿入が必要な場合は、各メーカーが指定するコアの挿入量・締付方法等に従い、適切に施工すること。

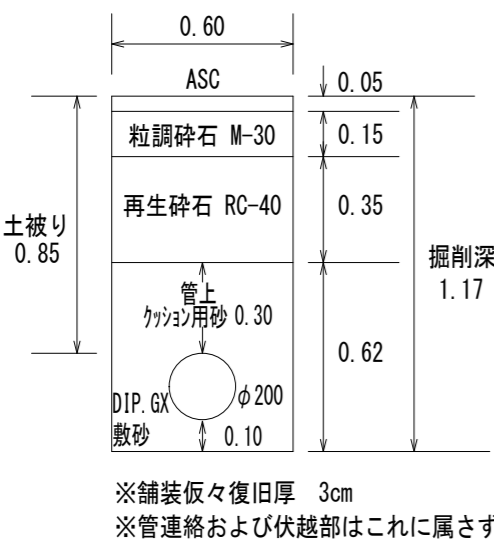


※縮尺はA2で出力した場合

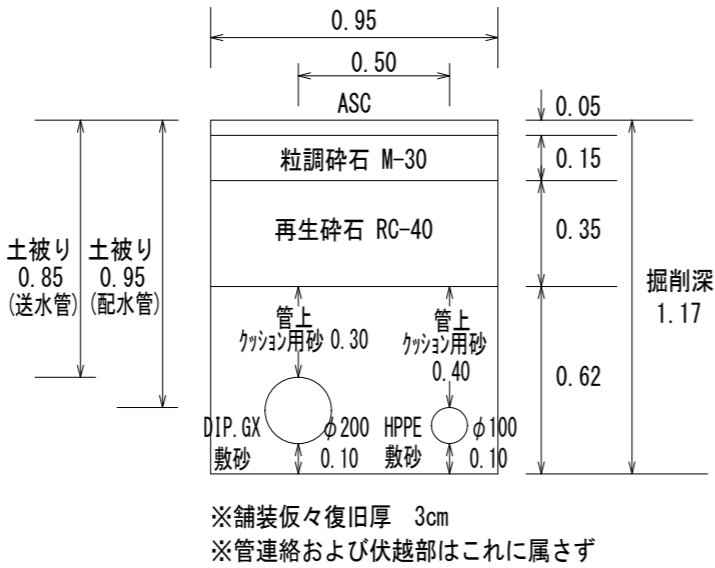
工事件名	(災対-101) 送配水管布設替工事						
工事場所	甲府市下曽根町地内(市立笛南中学校の南東)						
図面名	配管詳細図	縮尺	任意	分割	3/4		
甲府市上下水道局	管理番号	R6-災対-101	マイクNo.				

土工標準図 1:25

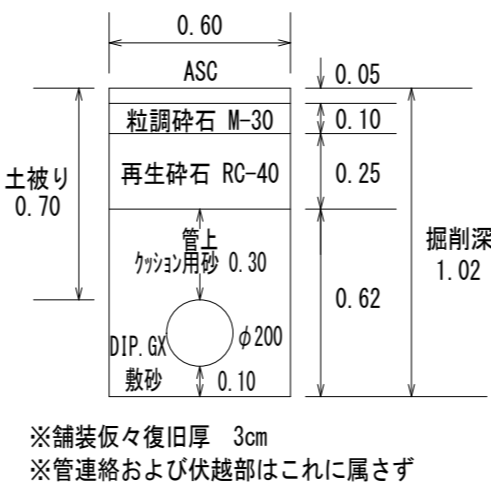
路線1-1 断面A



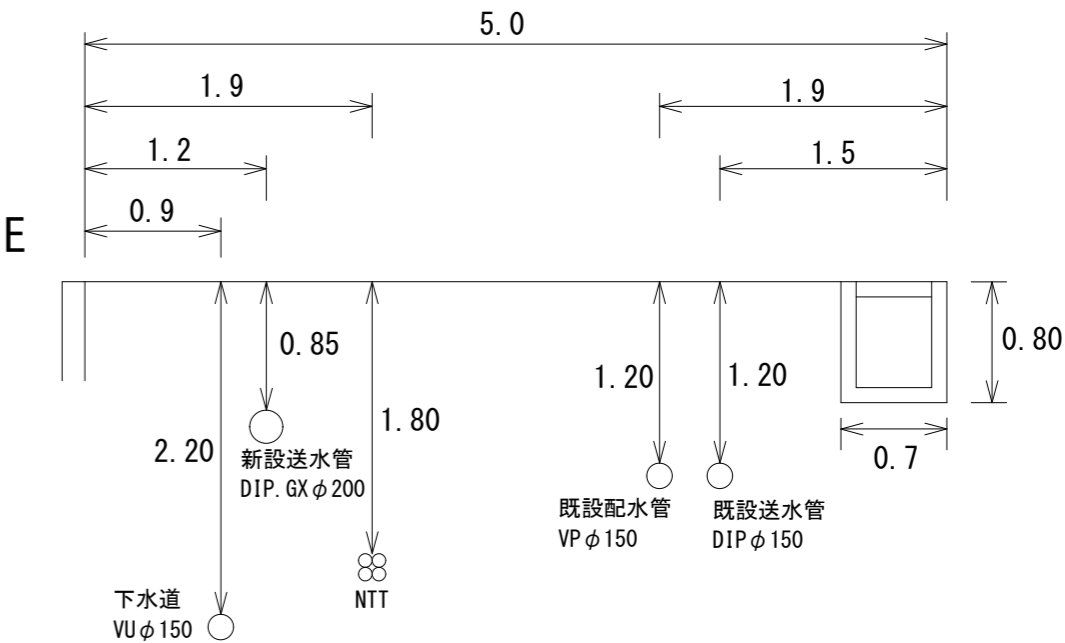
路線1-1・路線1-2 断面B



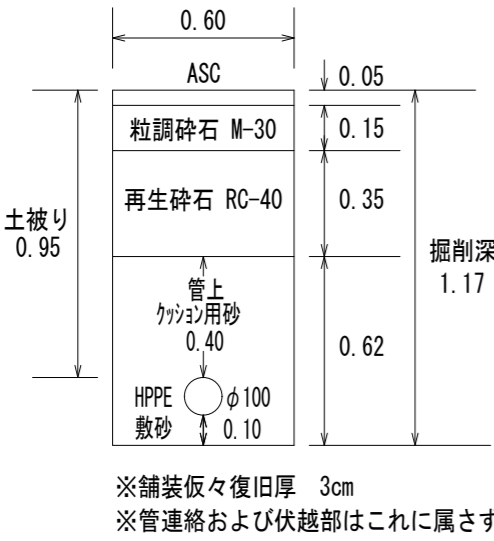
路線1-1 断面C



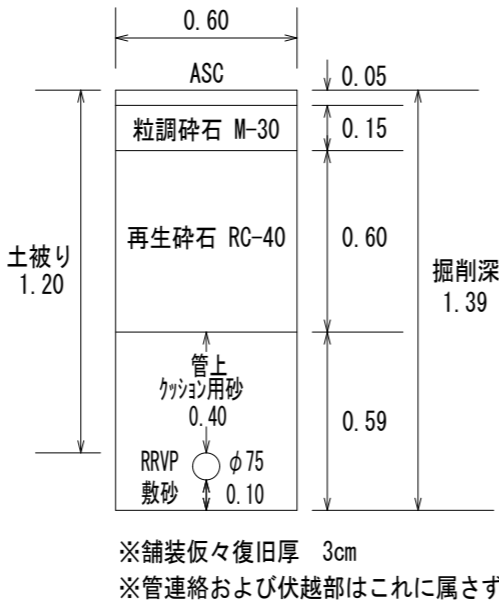
路線1-1 (No.3付近)



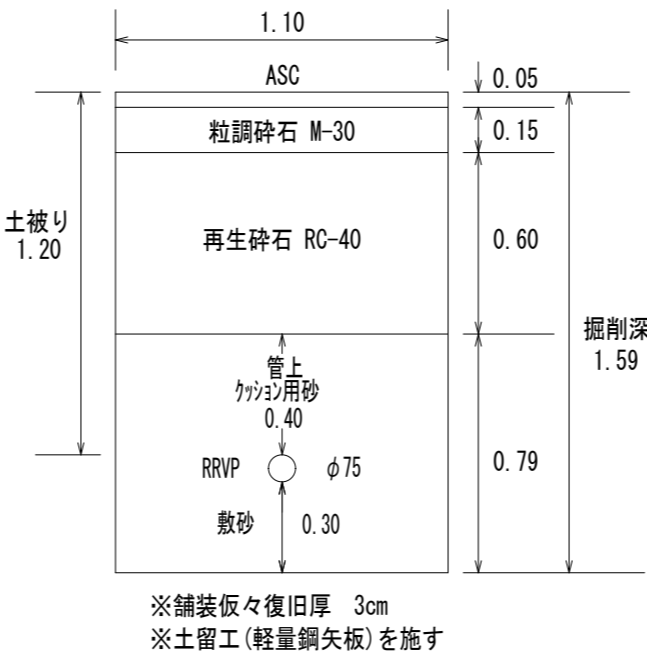
路線1-2 断面D



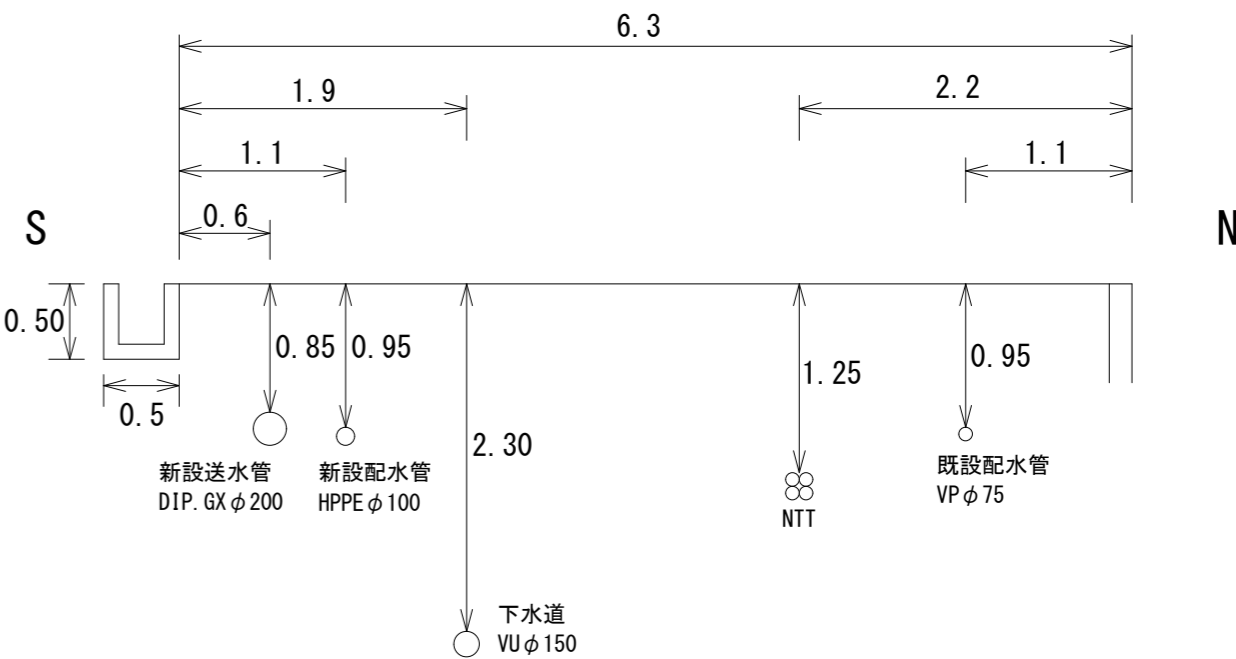
路線1-2 断面E



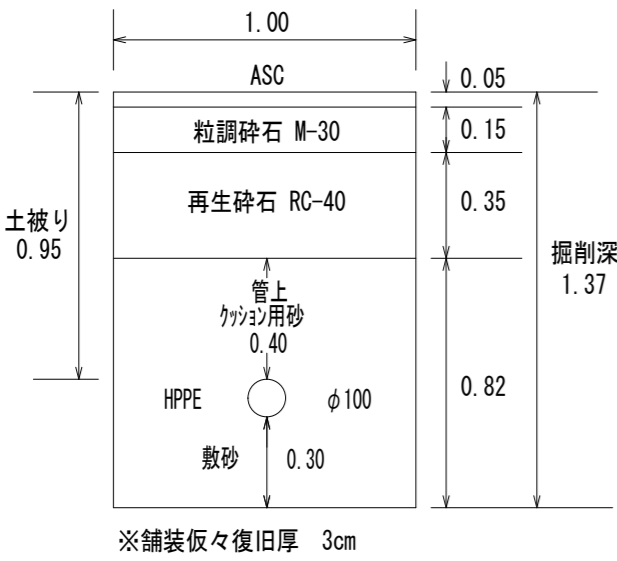
BP1-2管連絡土工



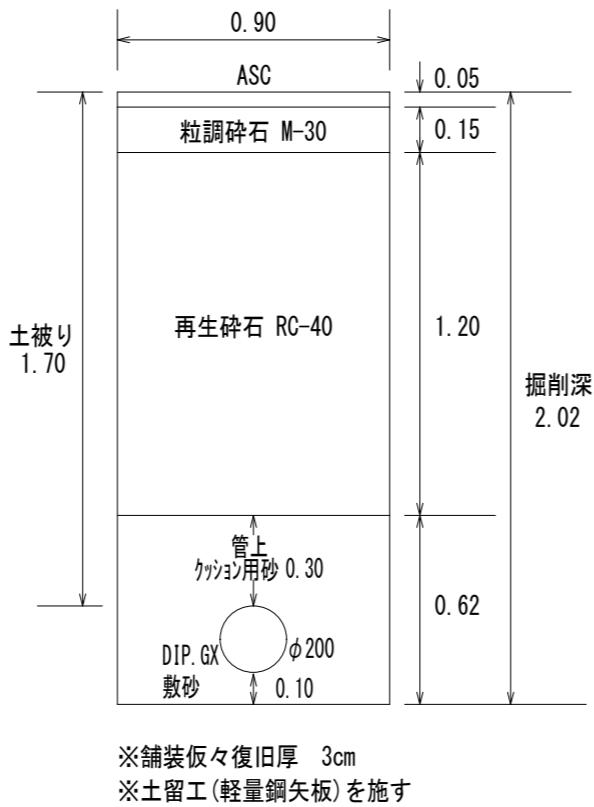
路線1-1 (No.7+10.0付近)・路線1-2 (No.2付近)



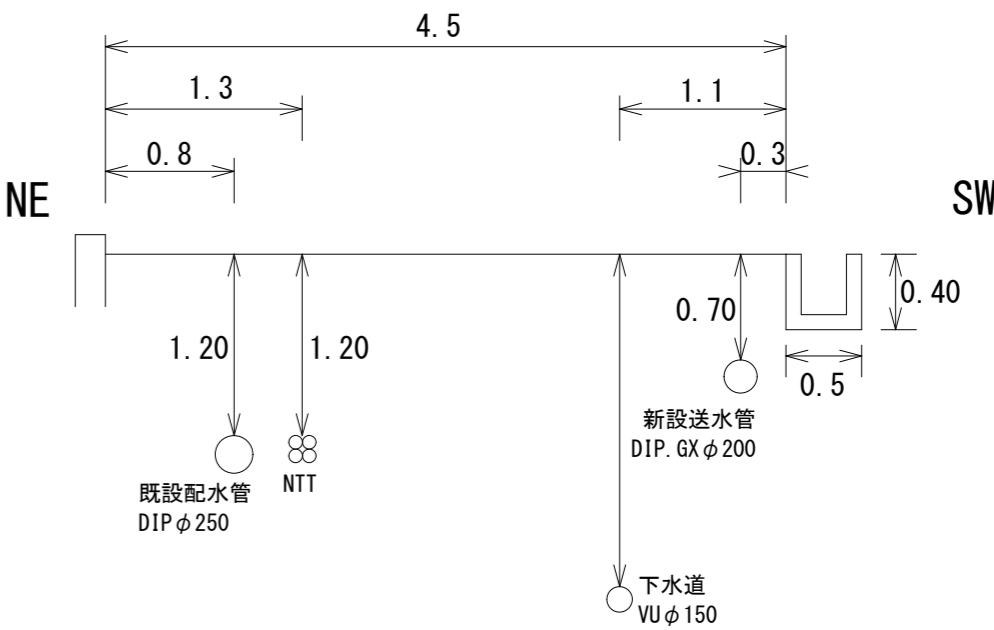
EP1-2管連絡土工



路線1-1 既設配水管及びNTT伏越し部



路線1-1 (No.13付近)



※縮尺はA2で出力した場合

工事件名	(災対-101) 送配水管布設替工事						
工事場所	甲府市下曽根町地内(市立笛南中学校の南東)						
図面名	土工標準図・標準断面図	縮尺	図示	分割	4/4		
甲府市上下水道局	管理番号	R6-災対-101	マイクNo.				