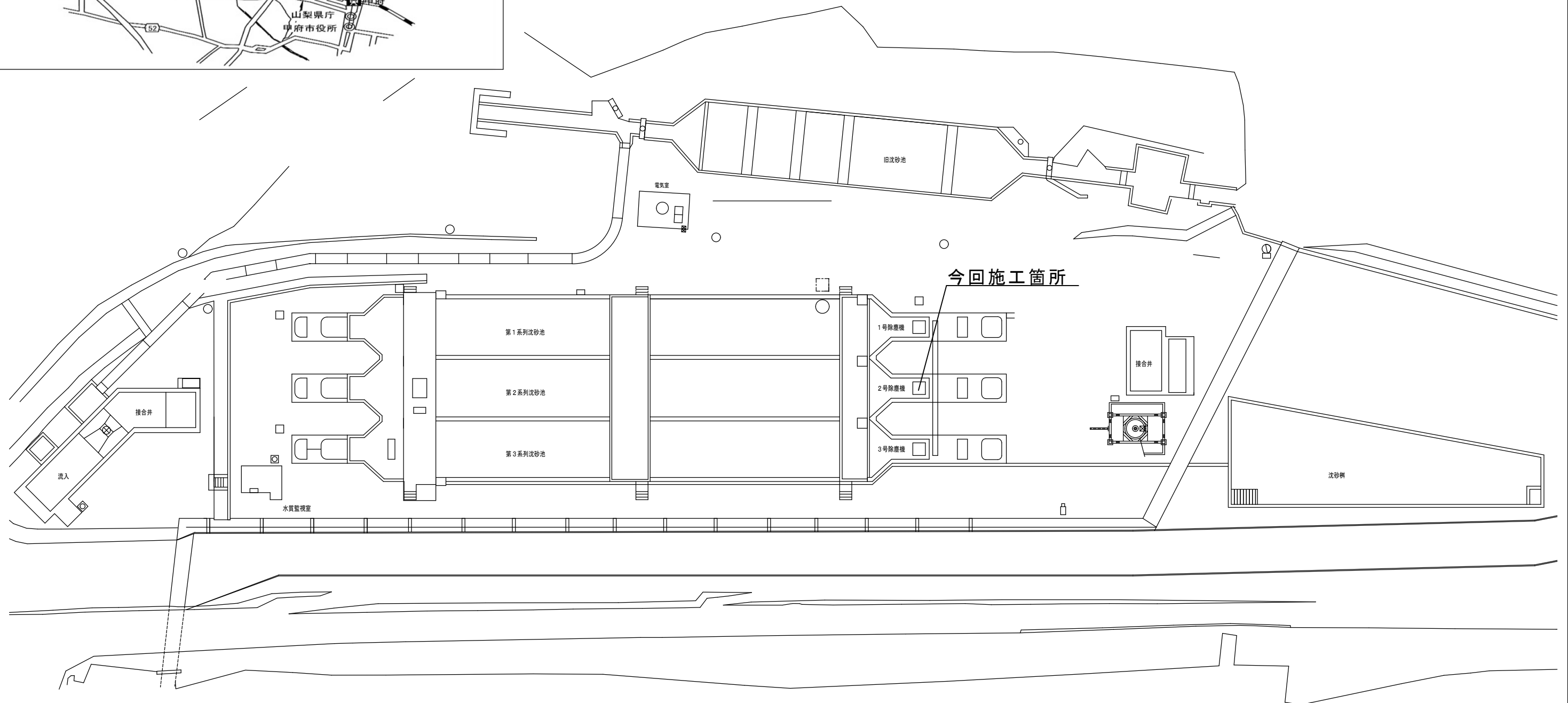
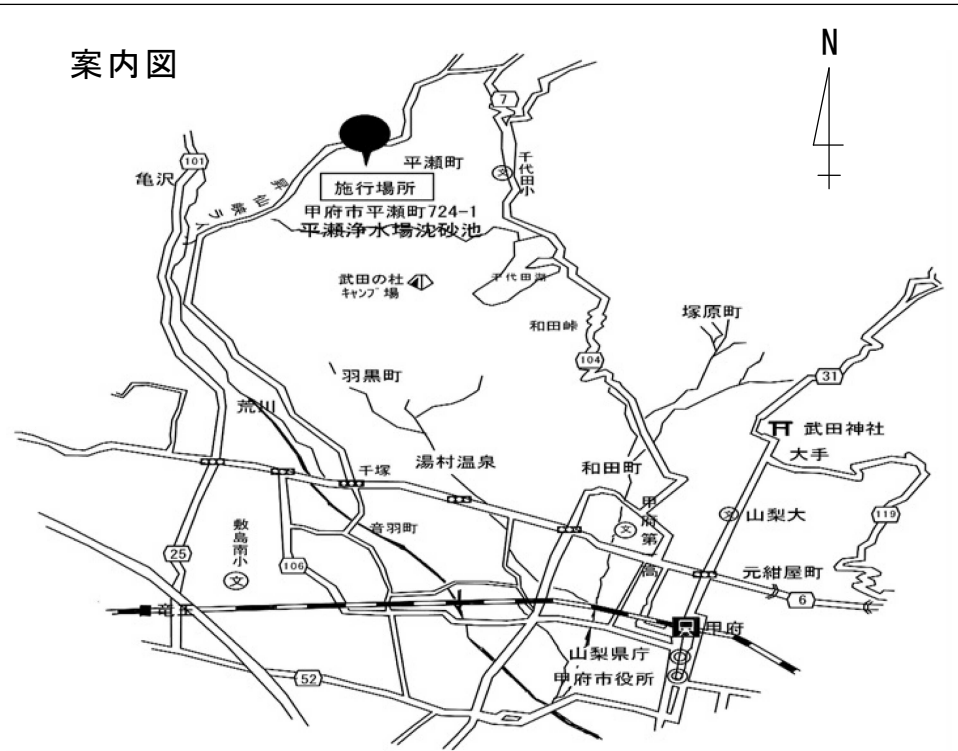
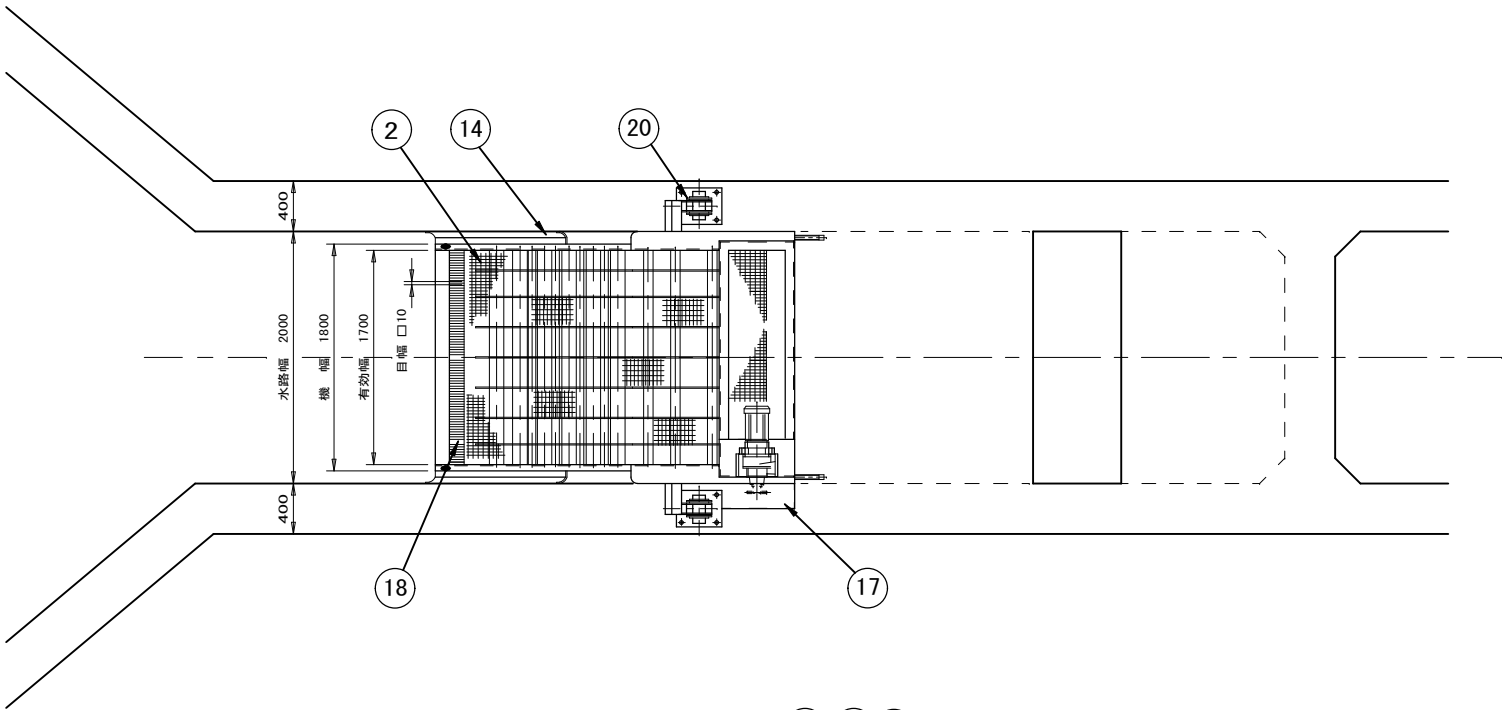


案内図



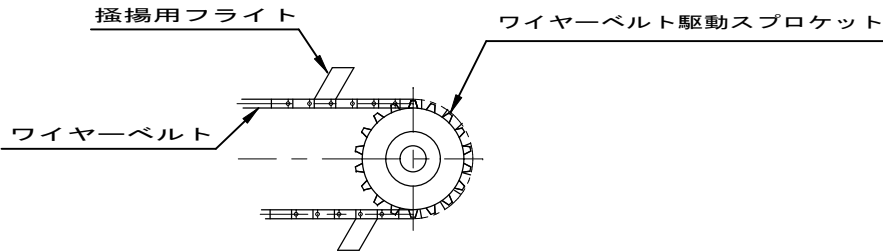
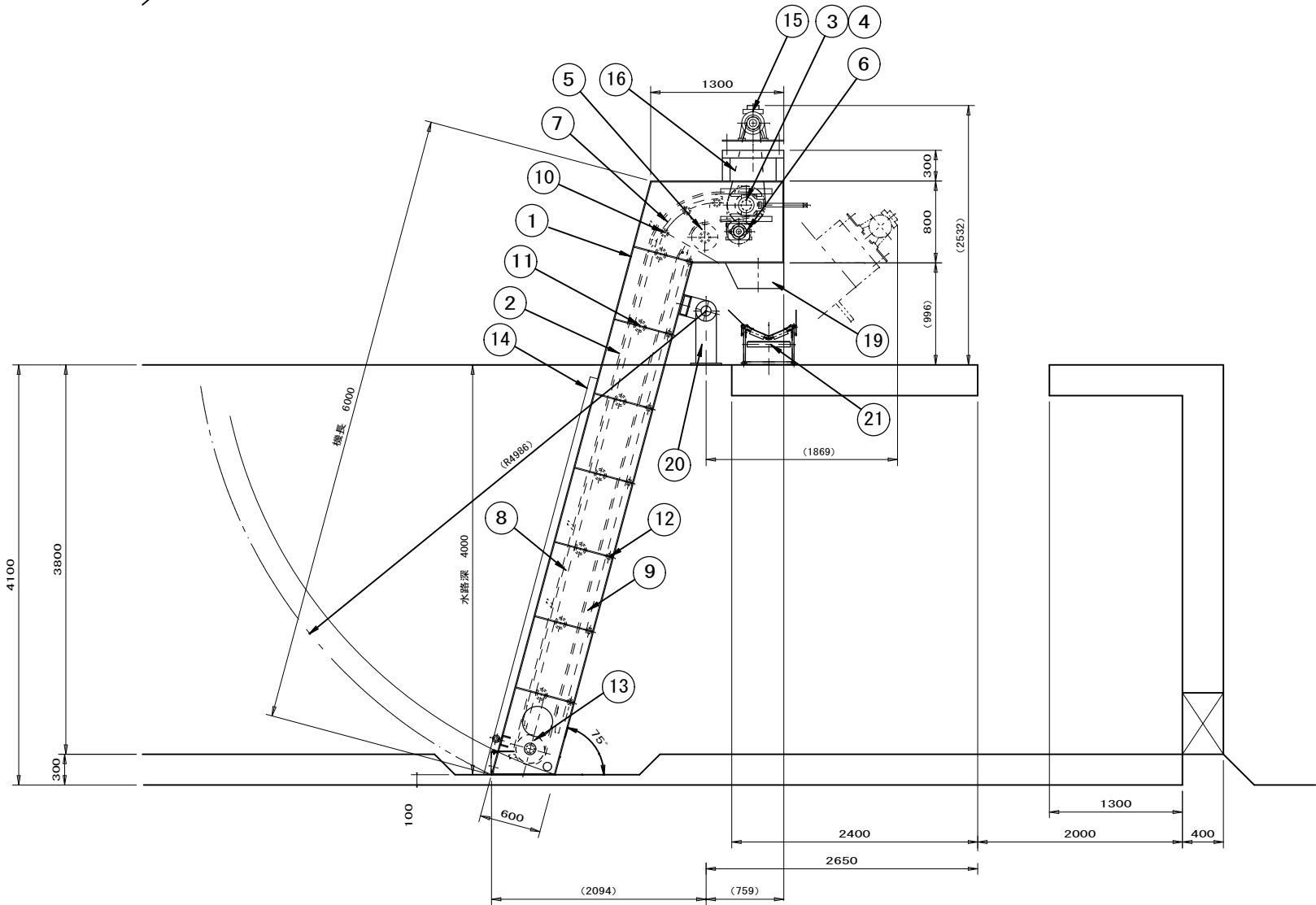
沈砂池平面图 S=NON

工 事 件 名		(そ-8) 平瀬浄水場第2系列沈砂池除塵機更新工事											
工 事 場 所		甲府市平瀬町724-1 (平瀬浄水場沈砂池)											
図 面 名		沈砂池平面図			縮 尺		NON			図番		1/7	
甲府市上下水道局		契約番号						マイクロナ		□ □ □ □ □ □ □ □ □ □		□ □ □ □ □ □ □ □ □ □	

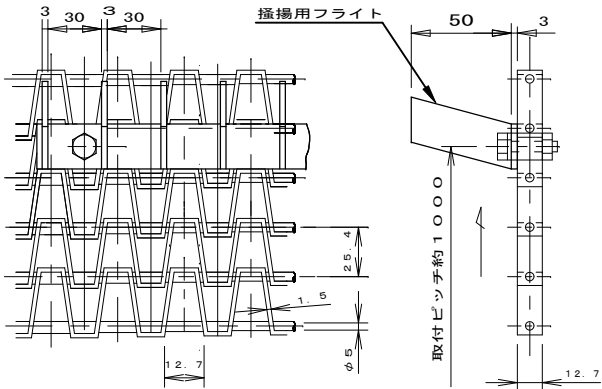


符号	品名	材質	個数	摘要
1	フレーム	SUS304	1式	
2	ワイヤーベルト	SUS304	1式	
3	ワイヤーベルト駆動スプロケット	SUS304	1式	
4	ワイヤーベルト駆動シャフト	SUS304	1	
5	返送ベルト受けローラー	合成樹脂	1式	
6	回転セパレータブラシ	合成樹脂	1式	
7	上部レール	SUS／樹脂	1式	
8	前面レール	SUS／樹脂	1式	
9	裏面レール	SUS／樹脂	1式	
10	上部固定パイプ	SUS304	1式	
11	前面固定パイプ	SUS304	1式	
12	裏面固定パイプ	SUS304	1式	
13	下部ローター	合成樹脂	1式	
14	シーリングゴム	NBR	1式	
15	減速機		1	1.5Kw
16	チェーン	特殊鋼	1式	
17	チェーンカバー	SUS304	1	
18	下部セパレータブラシ	合成樹脂	1	
19	シュート	SUS304	1	
20	取付架台	SUS304	1式	ヒンジ構造
21	ベルトコンベア		1式	

仕様		
1	型式	ベルト走行式自動除塵機（ワイヤーベルト方式）
2	流入水量	50.000m ³ ／D（0.58m ³ ／S）×1水路
3	運搬物	流入中の浮遊物、木の葉等
4	水路寸法	水路幅2000mm×水路深4000mm
5	機長	6000mm
6	機幅	1800mm
7	有効目幅	公称 □10mm（15.7×25.4）
8	電動機	200V、1.5Kw、50Hz（トルクリミッター付）
9	掻揚げ速度	3m／min
10	据付角度	75°
11	本体重量	約3000Kg



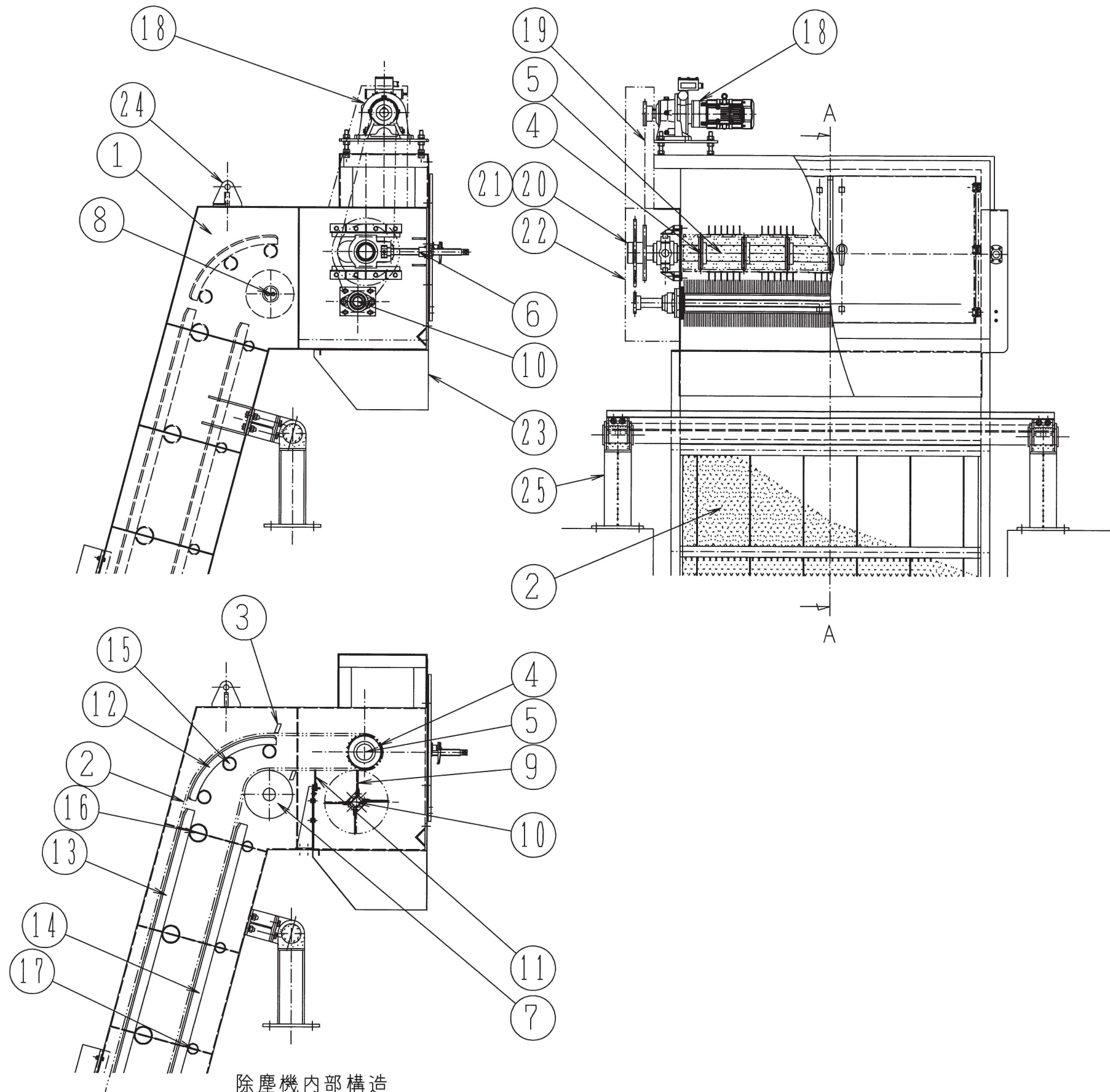
駆動部詳細



スクリーン（ワイヤーベルト詳細）

※本設計図書の数量及び寸法等は参考とする。

工事件名	（そー8）平瀬浄水場第2系列沈砂池除塵機更新工事					
工事場所	甲府市平瀬町724-1（平瀬浄水場沈砂池）					
図面名	除塵機詳細図	縮尺	1/60 1/4	図番	2/7	
甲府市上下水道局	契約番号		マイクNo.			

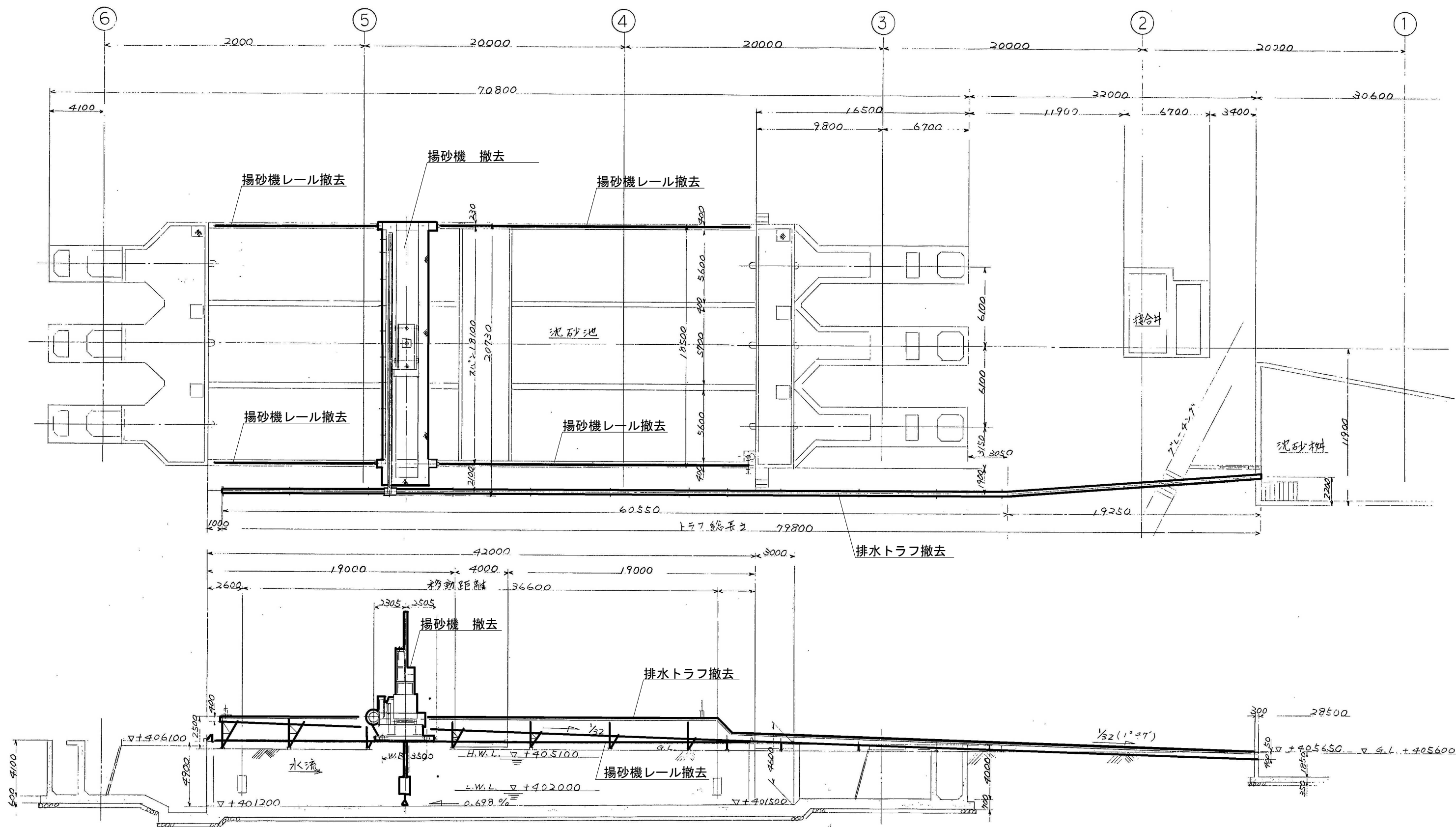


除塵機内部構造
(A-A断面)

符 号	品 名	材 質	個 数	摘 要
1	フレーム	SUS304	1式	t=5
2	ワイヤーベルト	SUS304	1式	目幅10mm(公称)
3	揺揚用フライト	SUS304	1式	約1m間隔
4	ワイヤーベルト駆動スプロケット	SUS304	1式	
5	ワイヤーベルト駆動シャフト	SUS304	1本	
6	駆動軸テークアップ	SUS/BC	1式	
7	返送ベルト受けローラー	合成樹脂	1式	
8	返送ベルト軸	SUS304	1本	
9	回転セパレータブラシ	合成樹脂	1式	
10	回転セパレータブラシ軸	SUS304	1本	
11	返送ブラシ	合成樹脂	1式	
12	上部レール	SUS/樹脂	1式	
13	前面レール	SUS/樹脂	1式	
14	裏面レール	SUS/樹脂	1式	
15	上部固定パイプ	SUS304	1式	
16	前面固定パイプ	SUS304	1式	
17	裏面固定パイプ	SUS304	1式	
18	減速機		1台	1.5kW(100V3相50Hz付き)
19	チェーン	特殊鋼	1式	
20	軸駆動スプロケット	S35C以上	1式	
21	ブラシ駆動スプロケット	S35C以上	1式	
22	チェーンカバー	SUS304	1式	
23	シュート	SUS/NBR	1式	
24	吊金具	SUS304	1式	
25	取付架台	SUS304	1式	

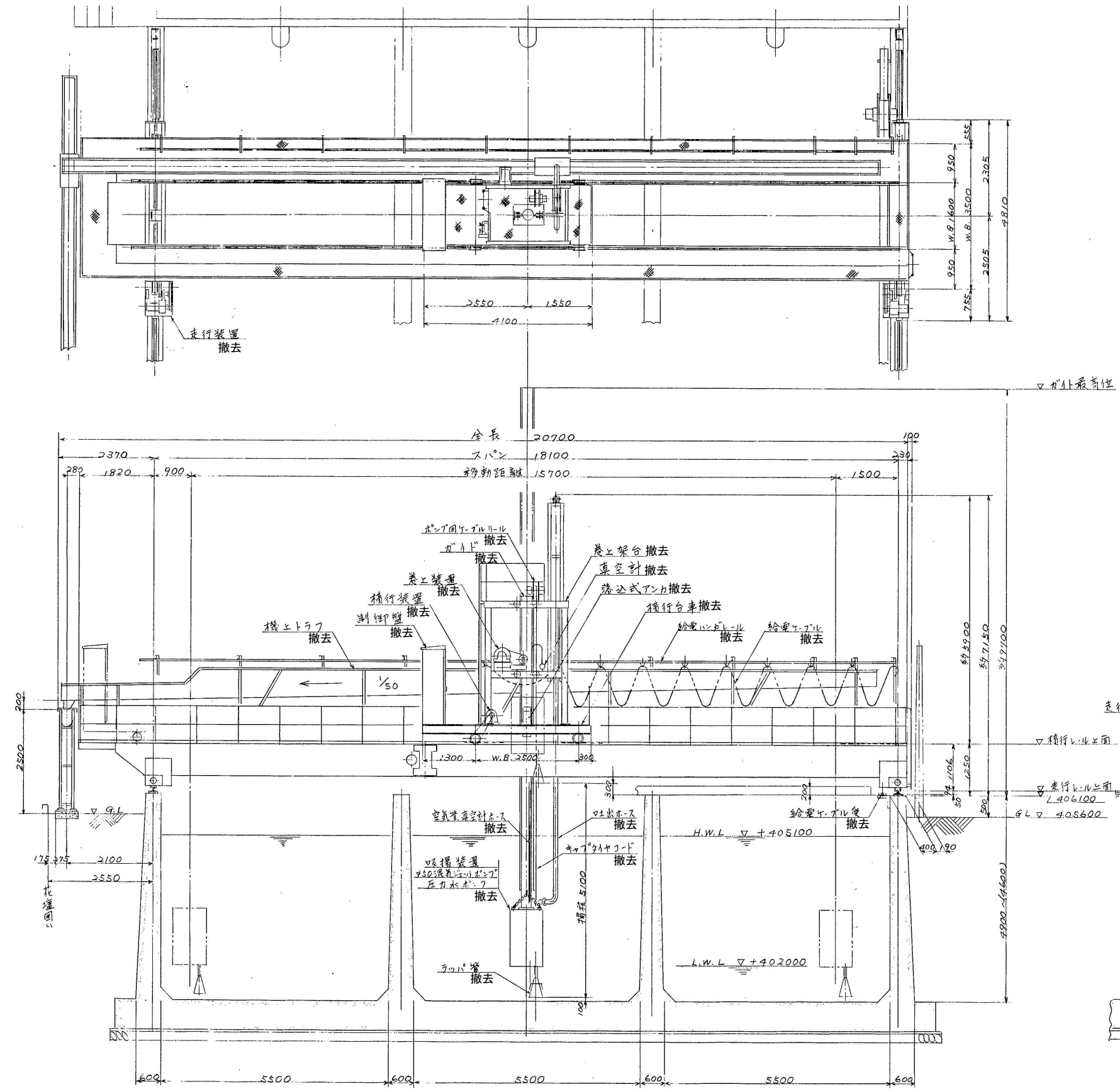
※本設計図書の数量及び寸法等は参考とする。

工事件名	(そー8) 平瀬浄水場第2系列沈砂池除塵機更新工事				
工事場所	甲府市平瀬町724-1 (平瀬浄水場沈砂池)				
図 面 名	除塵機上部詳細図	縮 尺	NON	図 番	3/7
甲府市上下水道局	契約番号		マイクNo.		

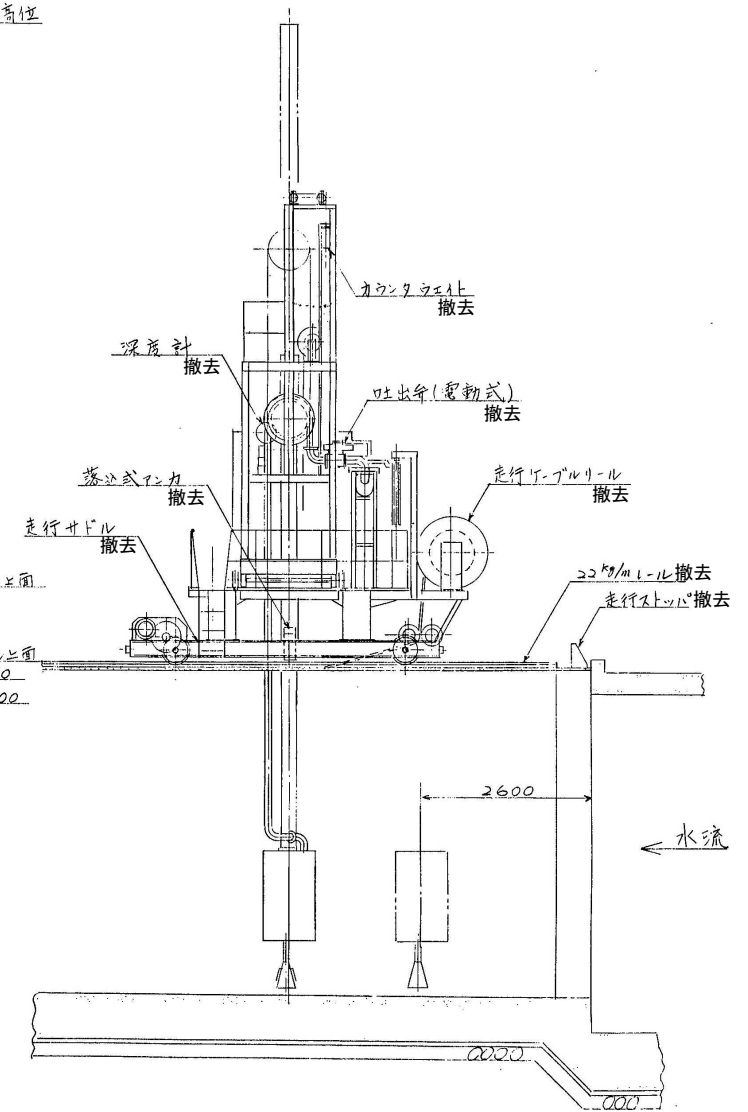


※本設計図書の数量及び寸法等は参考とする。

工事件名	(そー8) 平瀬浄水場第2系列沈砂池除塵機更新工事				
工事場所	甲府市平瀬町724-1 (平瀬浄水場沈砂池)				
図面名	揚砂機撤去平面図	縮尺	NON	図番	4/7
甲府市上下水道局	契約番号		マイクNo.		

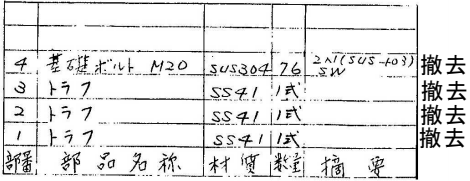


仕様	
揚程	約 1m
走行速度	約 4 m/min
横行速度	約 1~4 m/min
巻上速度	約 2 m/min
走行装置	電動機直結形 4170 減速機 HM1-85 減速比 $i=1/49$ 28x0.75kW 4P 200V 50Hz
横行装置	電動機直結形 1515L 可変減速機 HAMN1-863B 減速比 $i=1/21$ 0.75kW 4P 200V 50Hz (屋外防雨仕様)
巻上装置	電動機直結形 4170 減速機 HM2-882B 減速比 $i=1/731$ 1.5kW 4P 200V 50Hz (屋外防雨仕様)
吸揚装置	圧力水ポンプ 口径 80mm 吐出量 1.0m³/min 15kW ジェットポンプ 口径 50mm 揚程 7m 吐出量 0.4m³/min



※本設計図書の数量及び寸法等は参考とする。

工事件名	(そー8) 平瀬浄水場第2系列沈砂池除塵機更新工事				
工事場所	甲府市平瀬町724-1 (平瀬浄水場沈砂池)				
図面名	揚砂機撤去詳細図	縮尺	NON	図番	5/7
甲府市上下水道局	契約番号		マイクNo.		



工事件名	(そー8) 平瀬浄水場第2系列沈砂池除塵機更新工事									
工事場所	甲府市平瀬町724-1 (平瀬浄水場沈砂池)									
図 面 名	排水トラフ撤去詳細図	縮 尺	NON	図 番	6/7					
甲府市上下水道局	契約番号		マイクNo.							

