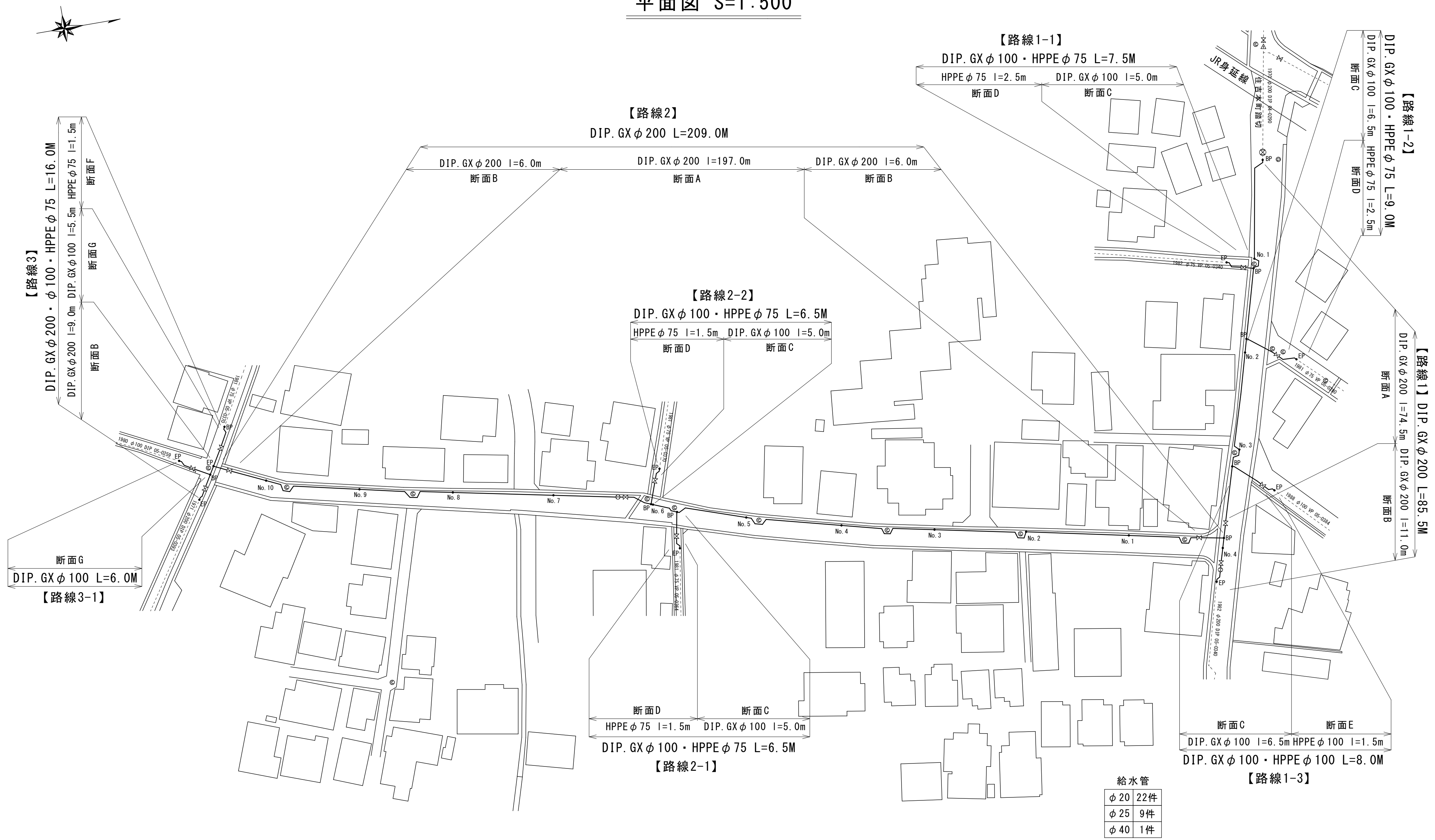


平面図 S=1:500



給水管

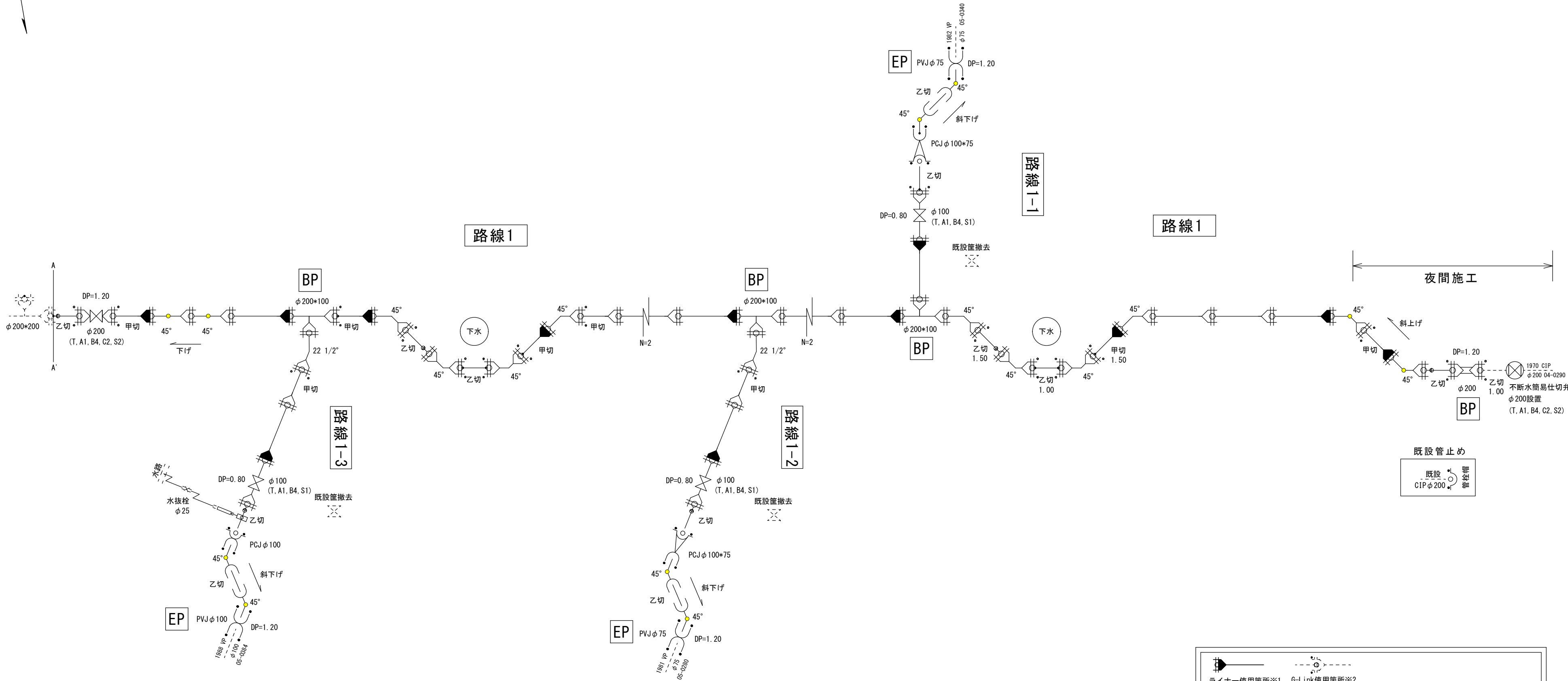
φ 20	22件
φ 25	9件
φ 40	1件

※縮尺はA2で出力した場合

工 事 件 名	(更新-10) 配水管布設替工事					
工 事 場 所	甲府市住吉三・四丁目地内 (JR南甲府駅の南)					
図 面 名	平面図	縮尺	1:500	分割	2/5	
甲府市上下水道局	管理番号	R6-更新-10	マイクロNo.			



配管詳細図① S=任意



標準断面図① S=1:100

ライナー使用箇所※1 G-Link使用箇所※2

GX形直管はすべてS種管とする。
S種管（切管用）切管有効寸法1.0m以上とする。
甲切 は有頭（受口有り）の切管を表す。
乙切 は無頭（受口無し）の切管を表す。

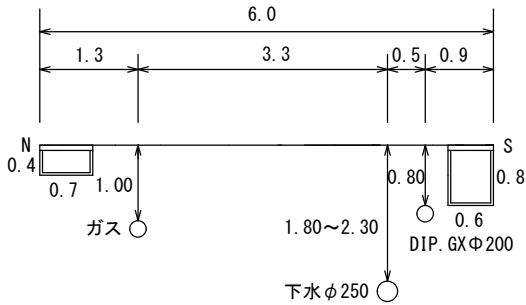
※1 一体化長さ

曲管部（45°以下）：1.0m T字管部：1.0m
曲管部（45°以上）・仕切弁及び管末部：配管詳細図記載
上記以内の直管受口にはライナーを使用すること。

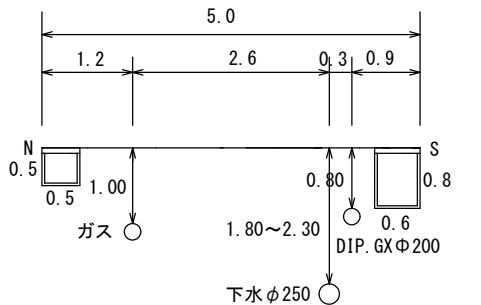
※2 G-Link
異形管受口に切管を接続する場合は、G-Linkを使用し接続すること。

・施工順序について、事前に監督員に確認して下さい。
・土盛り等に変更があった場合には監督員の指示に従って下さい。
・現場状況により上記の配管と相違が生じる場合には、監督員との協議を行ってください。

路線1 No. 1付近

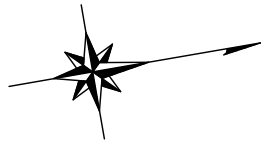


路線1 No. 3付近



※縮尺はA2で出力した場合

工 事 件 名		(更新-10) 配水管布設替工事						
工 事 場 所		甲府市住吉三・四丁目地内 (JR南甲府駅の南)						
図 面 名		配管詳細図①・標準断面図①	縮尺	図示	分割	3/5		
甲府市上下水道局		管理番号	R6-更新-10		マイクロNo.			



配管詳細図② S=任意

ライナー使用箇所※1 G-Link使用箇所※2

GX形直管はすべてS種管とする。
S種管（切管用）切管有効寸法1.0m以上とする。
甲切は有頭（受口有り）の切管を表す。
乙切は無頭（受口無し）の切管を表す。

※1 一体化長さ

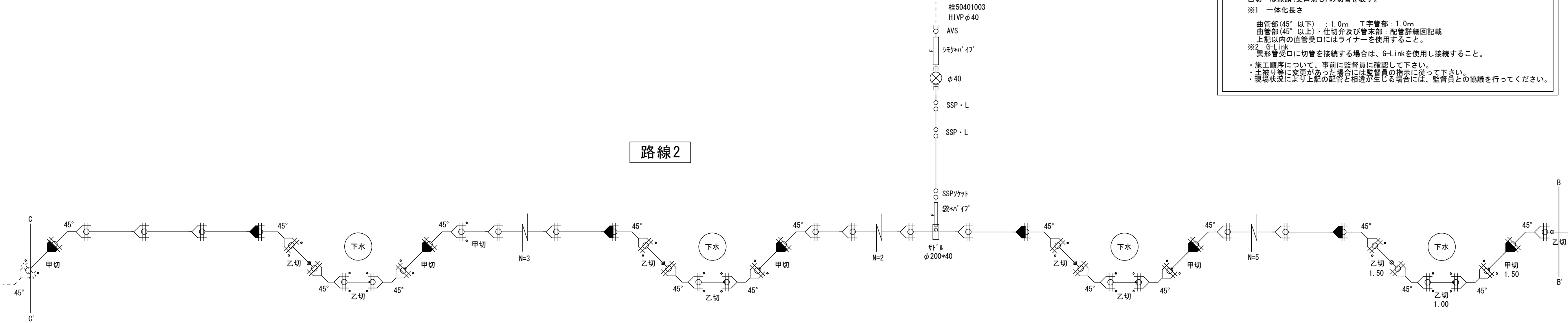
曲管部（45°以下）：1.0m 丁字管部：1.0m
曲管部（45°以上）・仕切弁及び管末部：配管詳細図記載
上記以内の直管受口にはライナーを使用すること。

※2 G-Link

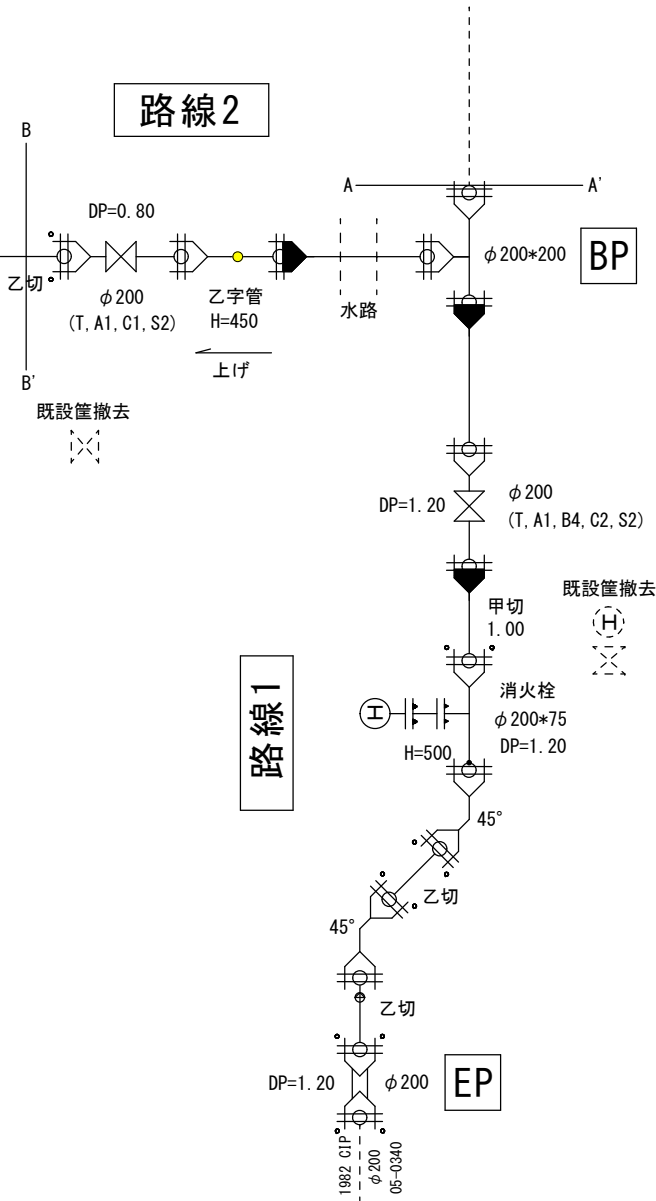
異形管受口に切管を接続する場合は、G-Linkを使用し接続すること。

・施工順序について、事前に監督員に確認して下さい。
・土被り等に変更があった場合には監督員の指示に従って下さい。
・現場状況により上記の配管と相違が生じる場合には、監督員との協議を行ってください。

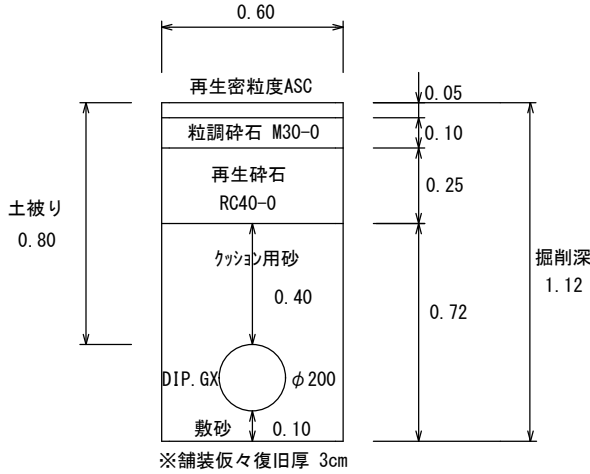
路線2



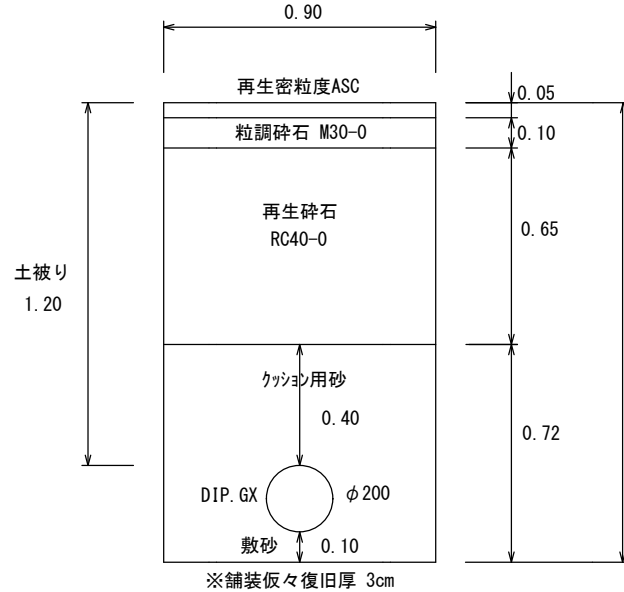
土工標準図 S=1:25



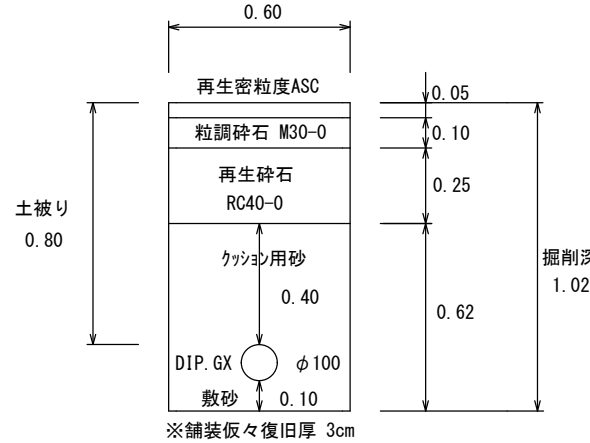
断面A



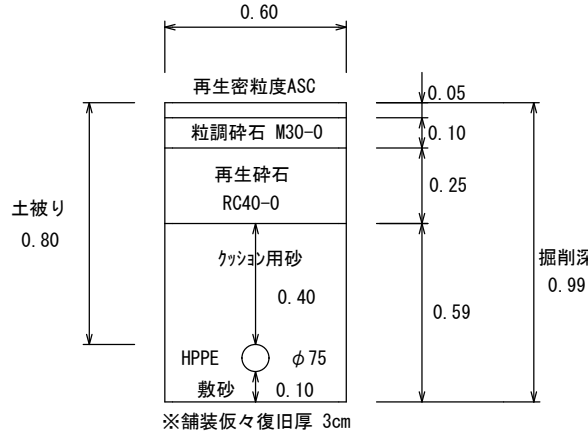
断面B



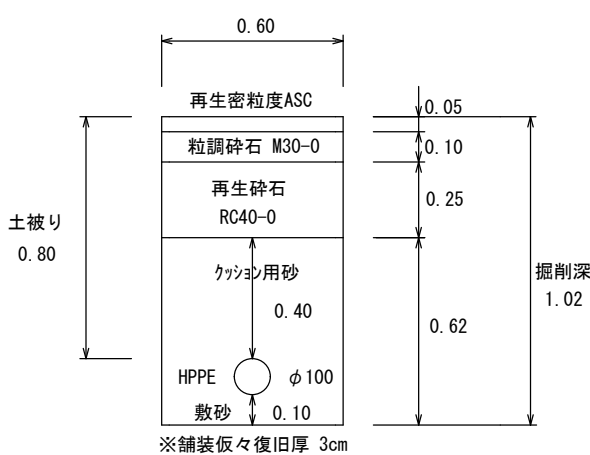
断面C



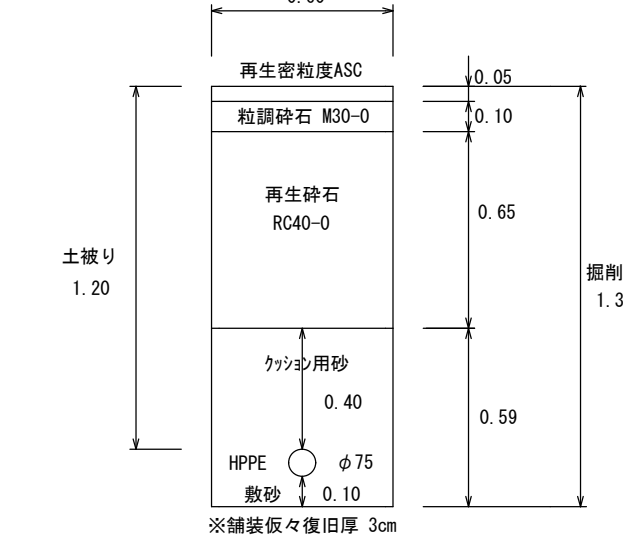
断面D



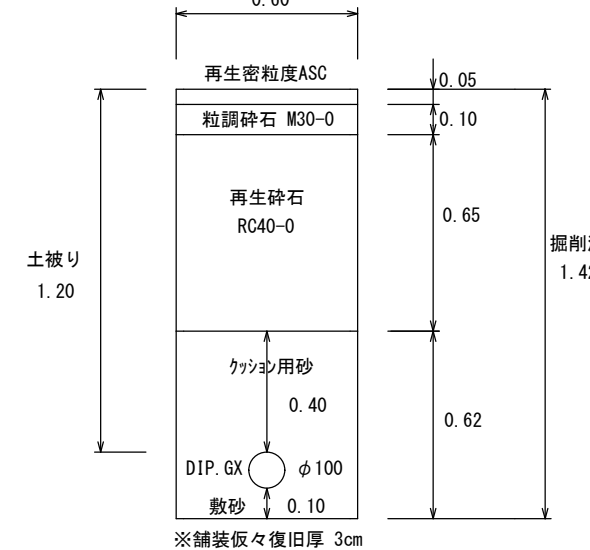
断面E



断面F

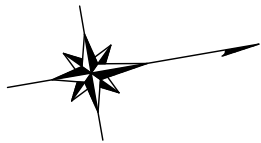


断面G



※縮尺はA2で出力した場合

工 事 件 名	(更新-10) 配水管布設替工事						
工 事 場 所	甲府市住吉三・四丁目地内 (JR南甲府駅の南)						
図 面 名	配管詳細図②・土工標準図	縮 尺	図 示	割 分	4/5		
甲府市上下水道局	管理番号	R6-更新-10		マイクロNo.			



配管詳細図③ S=任意

ライナー使用箇所※1

G-Link使用箇所※2

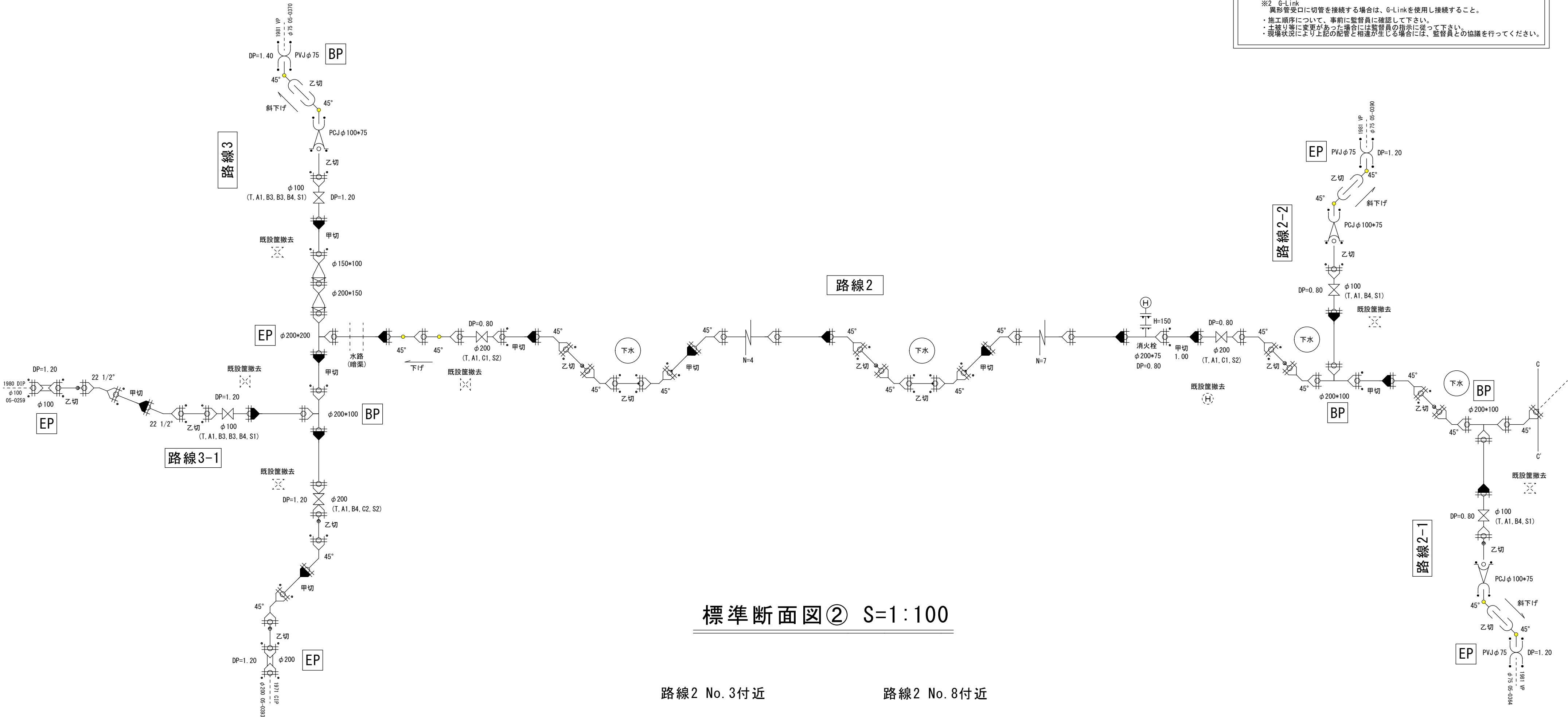
GX形直管はすべてS種管とする。
S種管（切管用）切管有効寸法1.0m以上とする。
甲切 は有頭（受口有り）の切管を表す。
乙切 は無頭（受口無し）の切管を表す。

※1 一体化長さ

曲管部（45°以下）：1.0m、丁字管部：1.0m
曲管部（45°以上）、仕切弁及び管末部：配管詳細図記載
上記以内の直管受口にはライナーを使用すること。

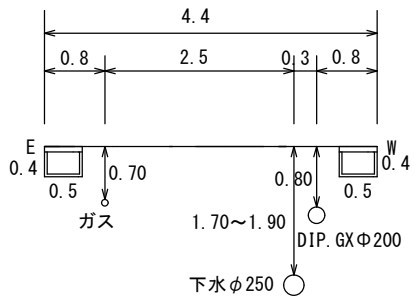
※2 G-Link
異形管受口に切管を接続する場合は、G-Linkを使用し接続すること。

・施工順序について、事前に監督員に確認して下さい。
・土盛り等に変更があった場合には監督員の指示に従って下さい。
・現場状況により上記の配管と相違が生じる場合には、監督員との協議を行ってください。

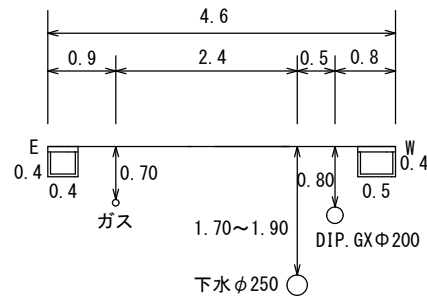


標準断面図② S=1:100

路線2 No. 3付近



路線2 No. 8付近



※縮尺はA2で出力した場合

工 事 件 名	(更新-10) 配水管布設替工事						
工 事 場 所	甲府市住吉三・四丁目地内 (JR南甲府駅の南)						
図 面 名	配管詳細図③・標準断面図②	縮 尺	図 示	割 分	5/5		
甲府市上下水道局	管理番号	R6-更新-10	マイクロNo.				