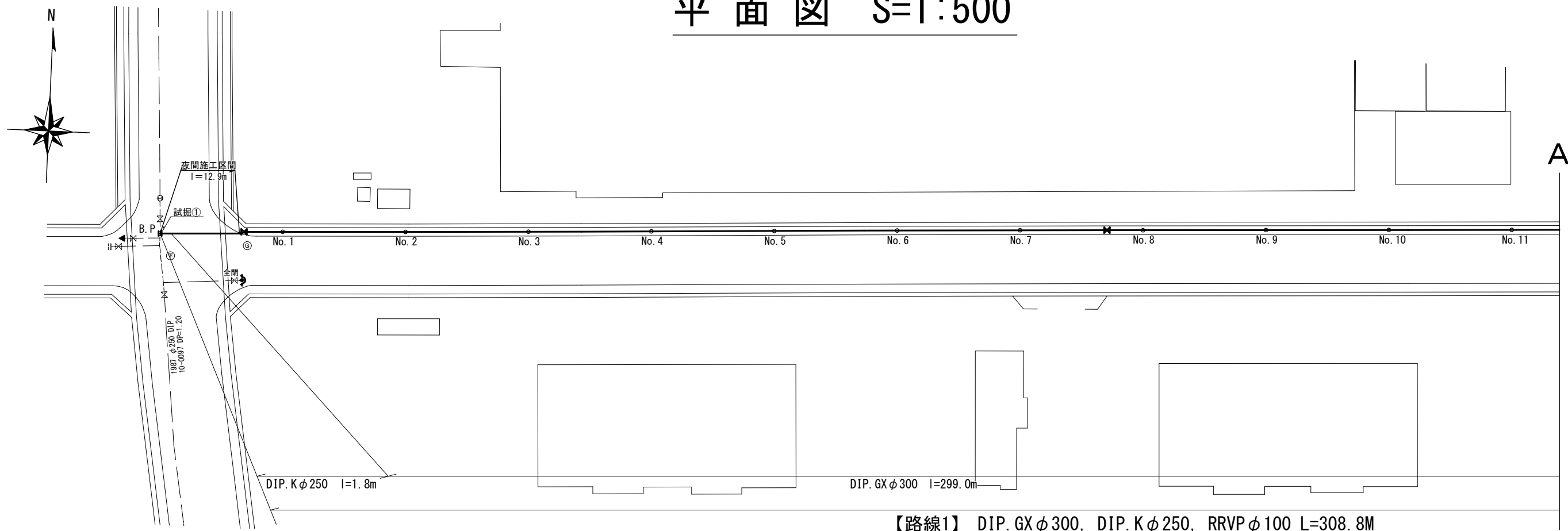


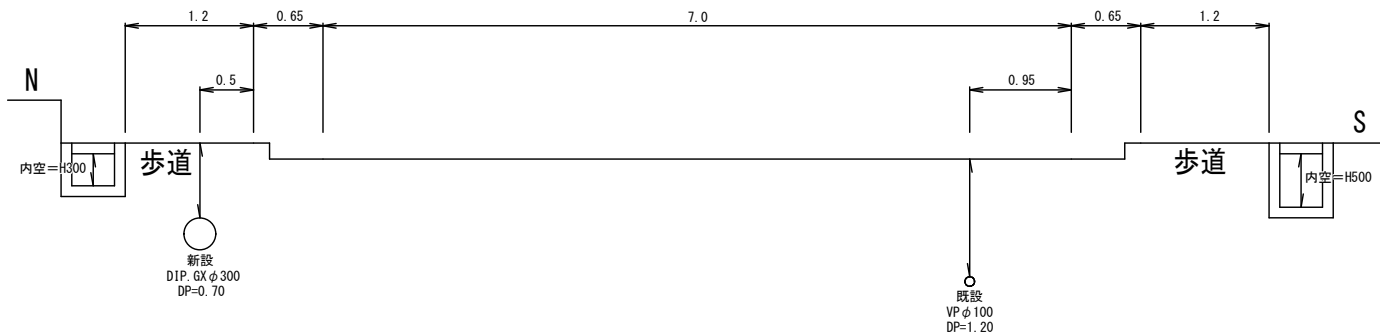
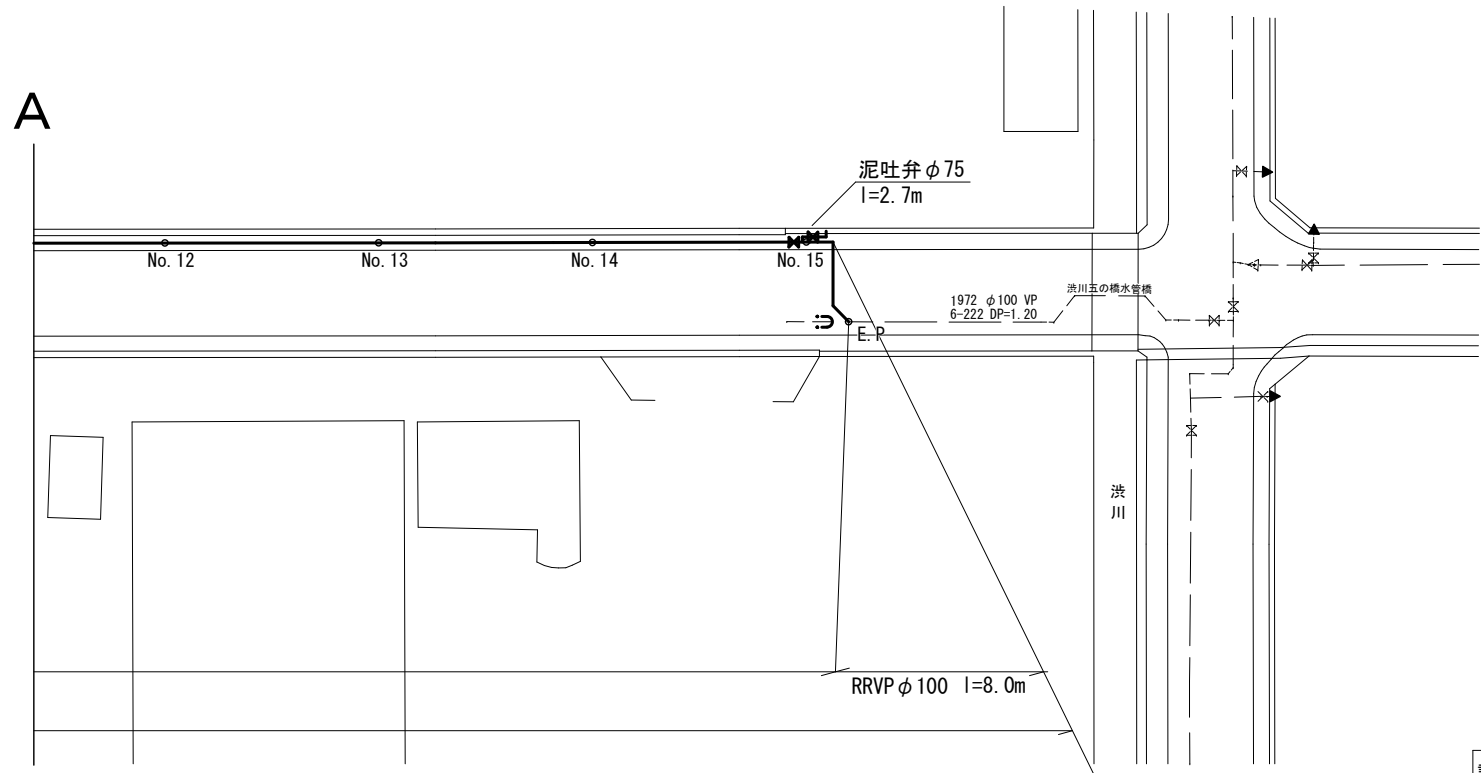
平面図 S=1:500



【路線1】 DIP. GX φ 300, DIP. K φ 250, RRVP φ 100 L=308.8M

標準横断図 S=1:50

【路線1 No. 6付近】



試掘内容

試掘①	W1. 3×L1. 4×H1. 87	割T字管設置箇所の既設水道管の確認
-----	--------------------	-------------------

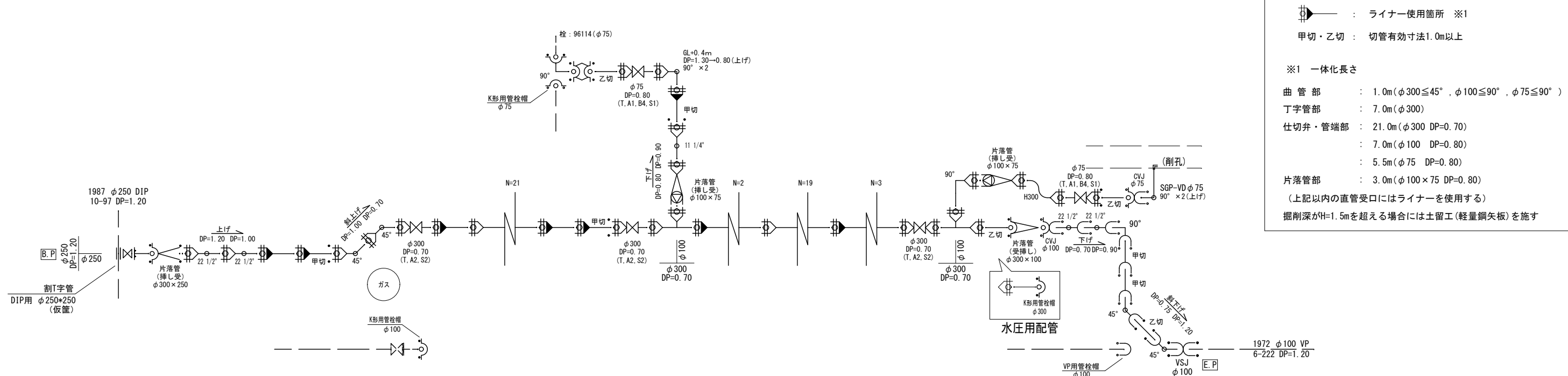
給水管工事

宅内接続：2箇所	道路接続：1箇所
GIP. GX φ 75 (1箇所)	SSP φ 50 (1箇所)
PP φ 25 (1箇所)	

※縮尺はA2で出力した場合

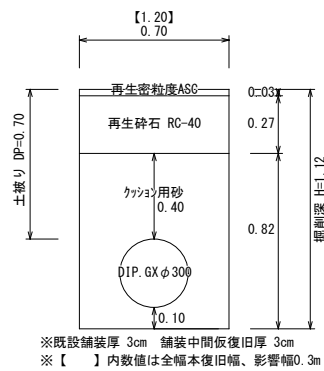
工事件名	(更新-11) 配水管布設替工事					
工事場所	中央市中楯地内 (国母工業団地内)					
図面名	平面図・標準横断図	縮尺	図示	分割	2 / 3	
甲府市上下水道局	管理番号	R6-更新-11	マイクNo.			

配管詳細図 S=任意

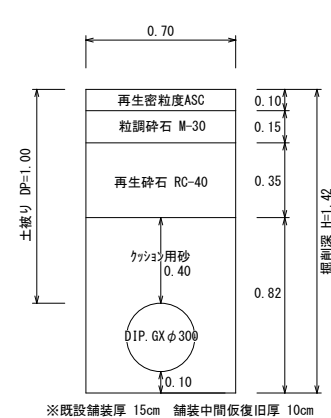


土工標準図 S=1:25

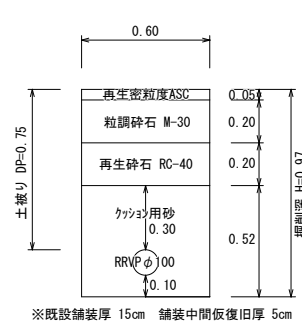
【DIP. GX ϕ 300, DP=0.70】
[L=287.9m(昼間)]



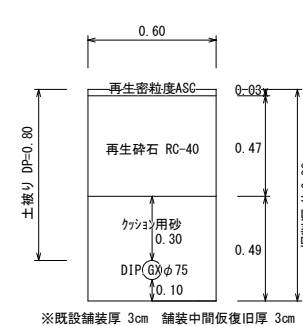
【DIP. GX ϕ 300, DP=1.00】
[L=12.9m (夜間)]



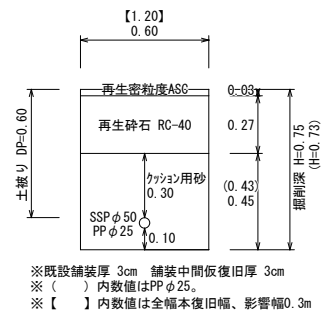
【RRVP ϕ 100, DP=0.75m】
[L=8.0m]



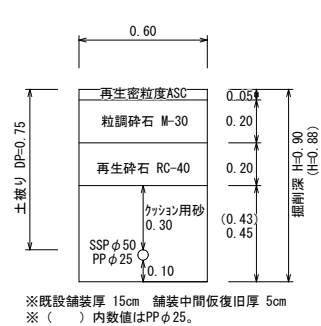
【泥吐弁】
【DIP. GX ϕ 75, DP=0.80m】
[L=2.7m]



【給水管(歩道部)】
【SSPφ50・PPφ25】
[DP=0.60]



【給水管(車道部)】
【SSP $\phi 50$ ・PP $\phi 25$ 】
[DP=0.75]



工事件名		(更新-11) 配水管布設替工事									
工事場所		中央市中楯地内 (国母工業団地内)									
図面名		配管詳細図・土工標準図		縮尺		図示		分割		3/3	
甲府市上下水道局	管理番号	R6-更新-11				マイクNo.					