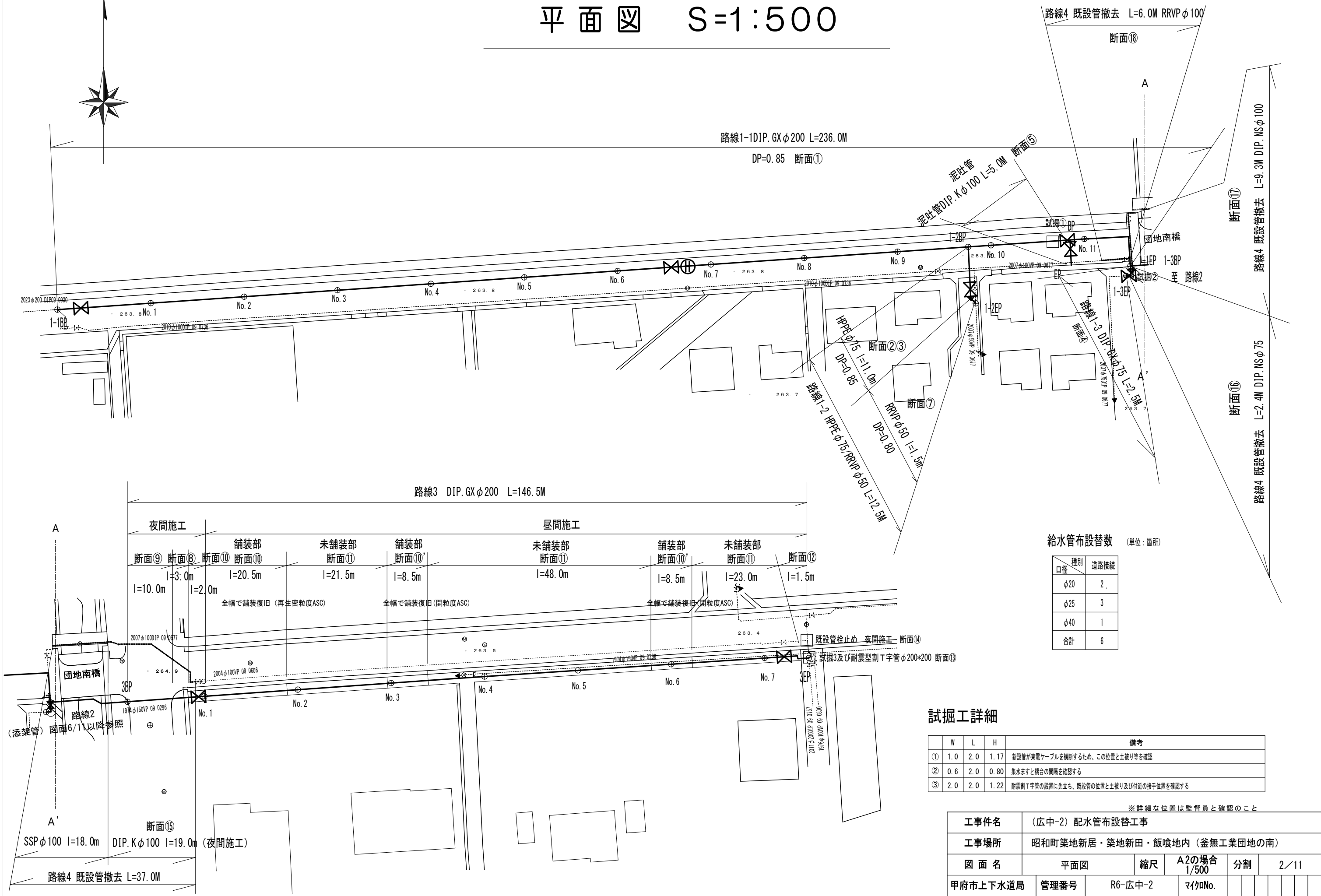




平面図 S=1:500



給水管布設替数 (単位:箇所)

種別	道路接続
口径	
φ20	2
φ25	3
φ40	1
合計	6

試掘工詳細

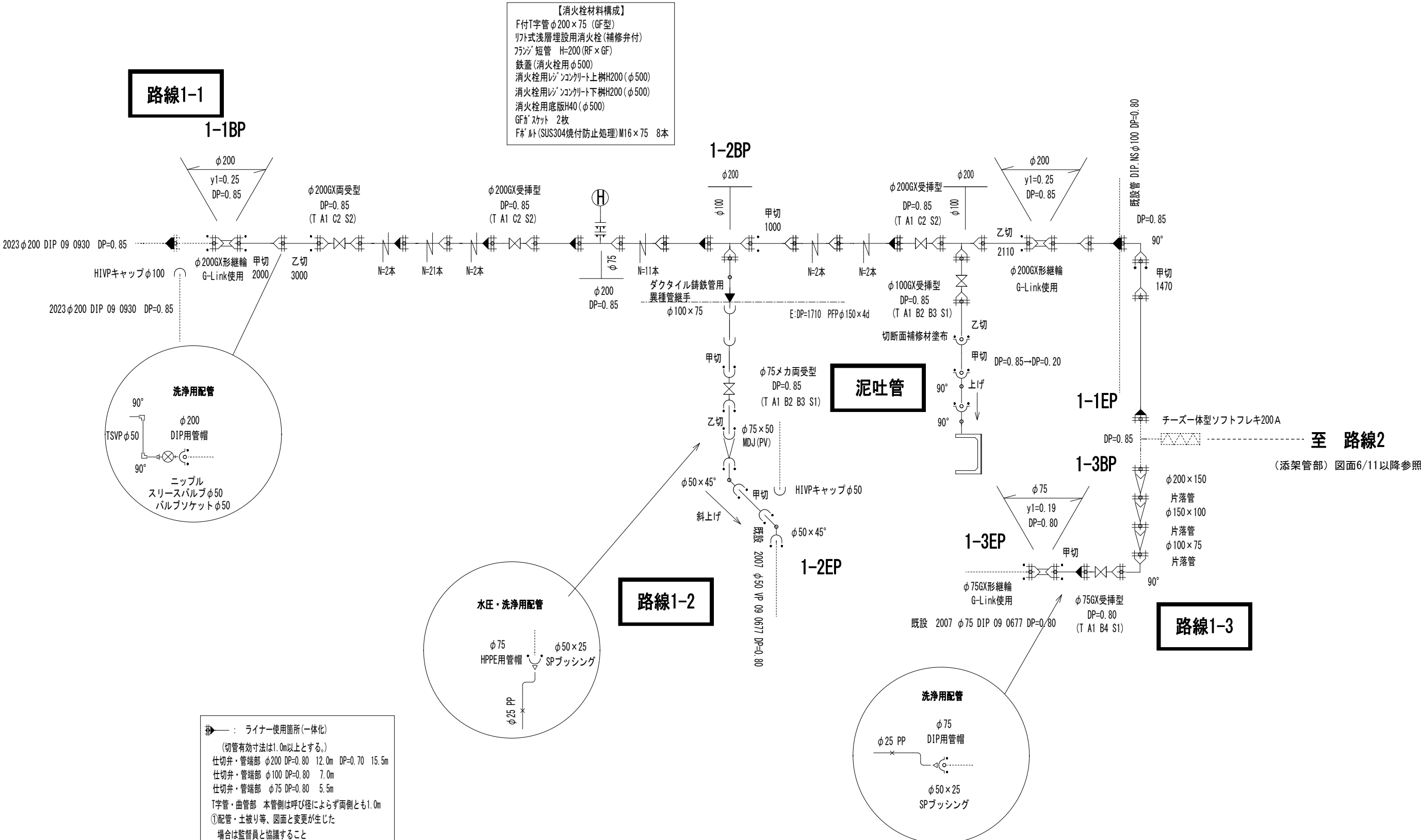
	W	L	H	備考
①	1.0	2.0	1.17	新設管が電ケーブルを横断するため、この位置と土被り等を確認
②	0.6	2.0	0.80	集水ますと橋台の間隔を確認する
③	2.0	2.0	1.22	耐震割T字管の設置に先立ち、既設管の位置と土被り及び付近の接手位置を確認する

※詳細な位置は監督員と確認のこと

工事件名	(広中-2) 配水管布設替工事					
工事場所	昭和町築地新居・築地新田・飯喰地内(釜無工業団地の南)					
図面名	平面図	縮尺	A2の場合 1/500	分割	2/11	
甲府市上下水道局	管理番号	R6-広中-2	資料No.			

## 配管詳細図(その1)

## No Scale

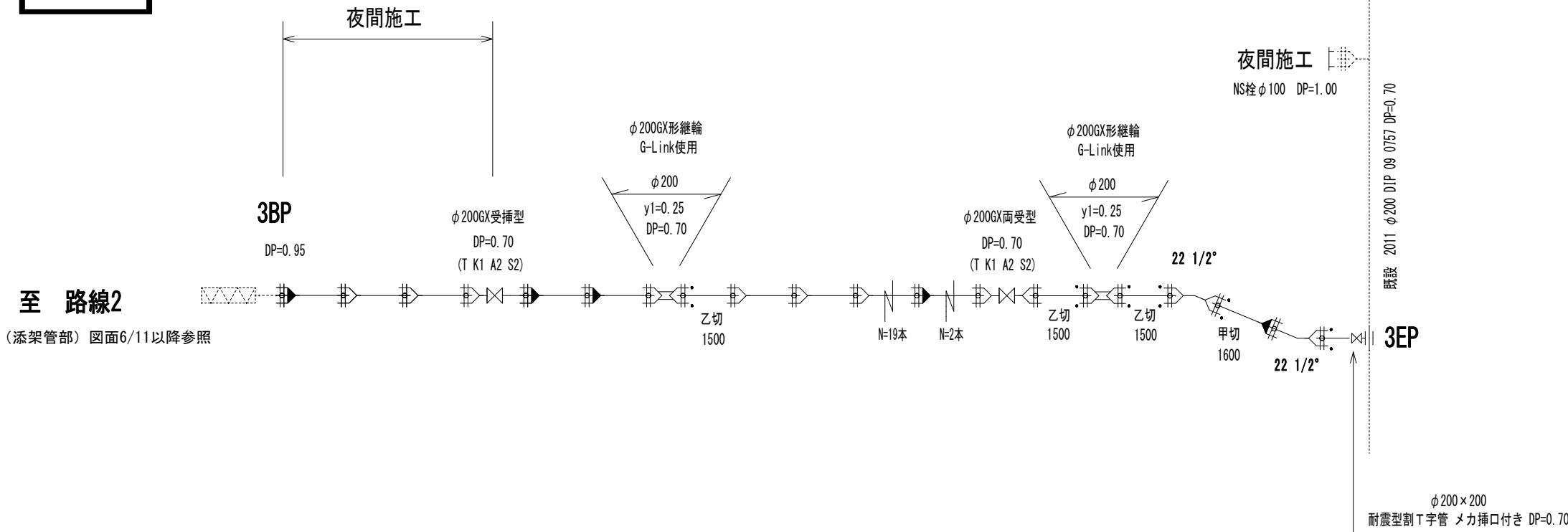


★ メカニカル継手を使用する場合で、HPPE管にインナーコアの挿入が必要な場合は、各メーカーが指定するコアの挿入量・締付方法等に従い、適切に施工すること。

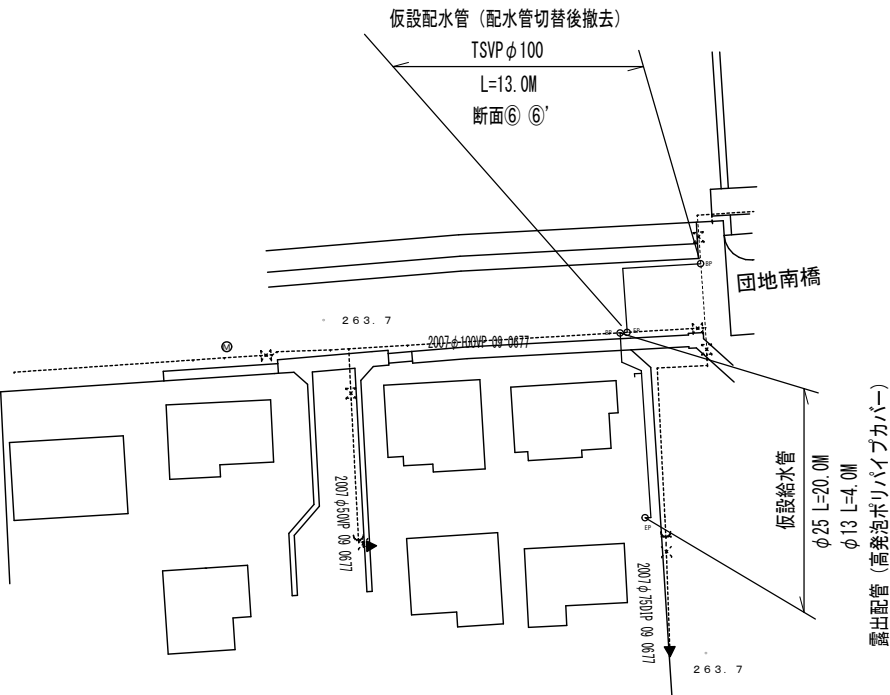
工事件名	(広中-2) 配水管布設替工事									
工事場所	昭和町築地新居・築地新田・飯喰地内（釜無工業団地の南）									
図面名	配管詳細図(その1)			縮尺	A2の場合 図示	分割	3/11			
甲府市上下水道局	管理番号	R6-広中-2			マイクNo.					

配管詳細図(その2) No Scale

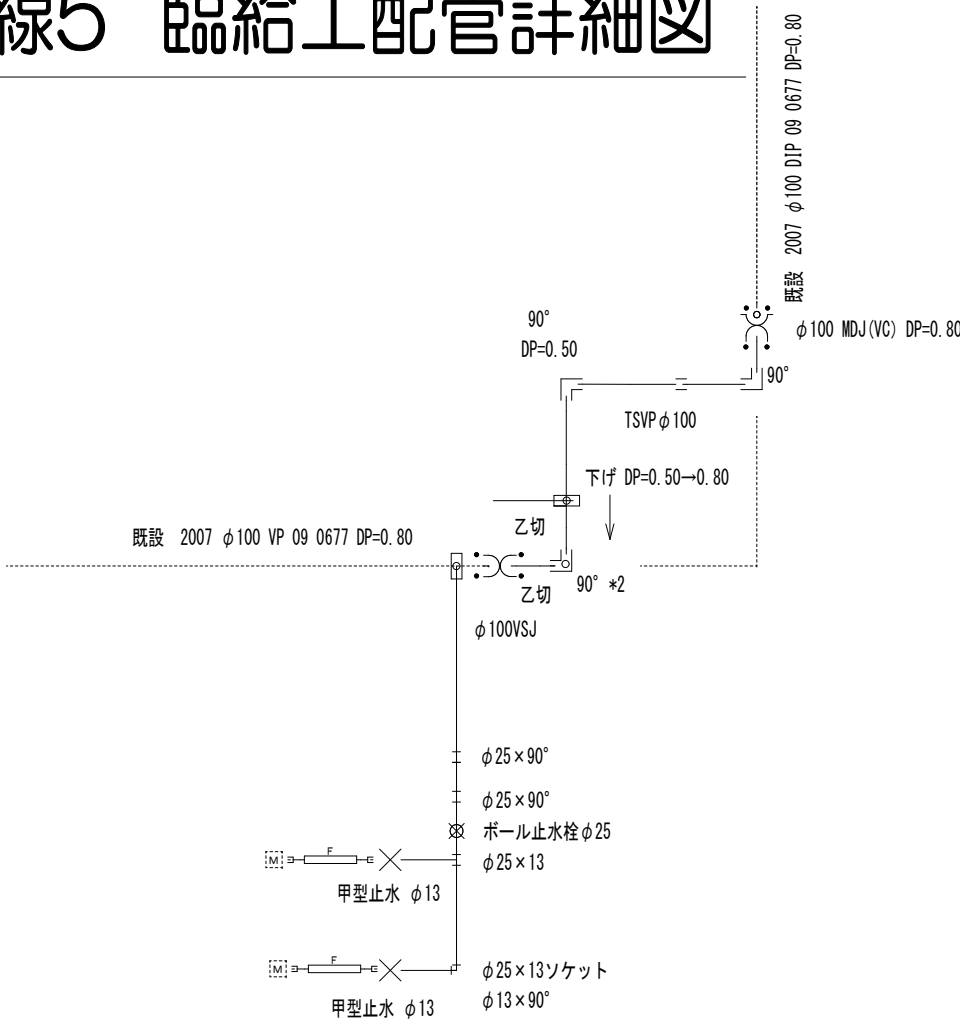
路線3



路線5 臨給工平面図 S=1:500

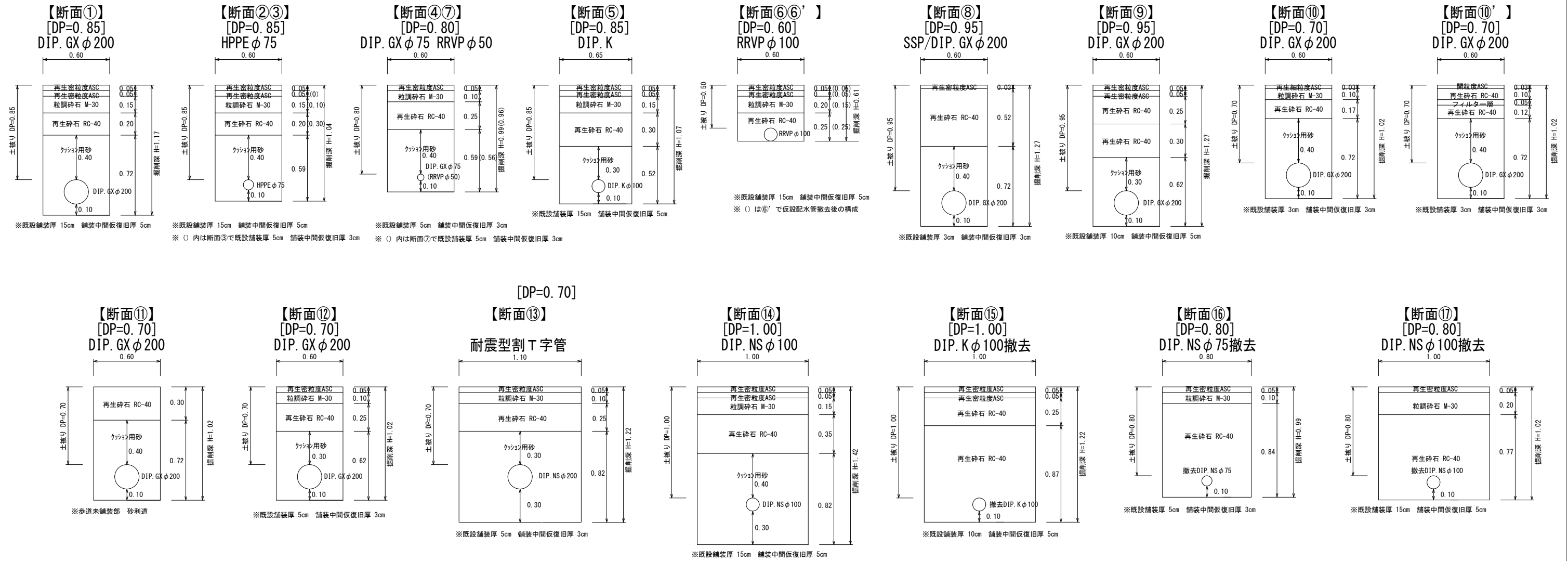


路線5 臨給工配管詳細図

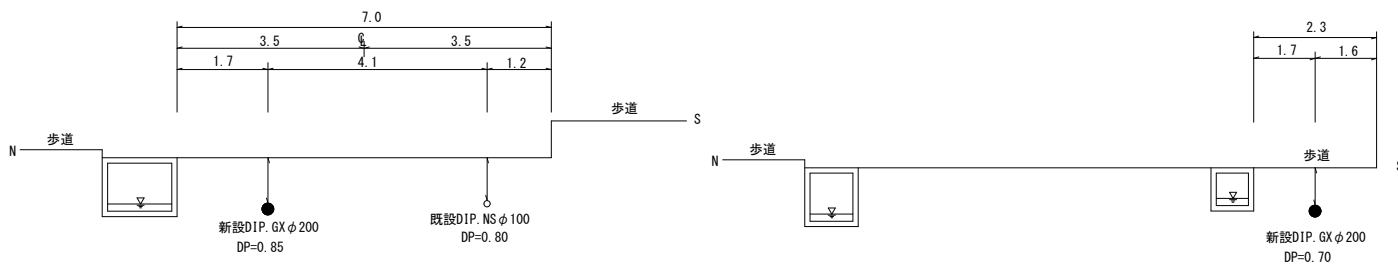
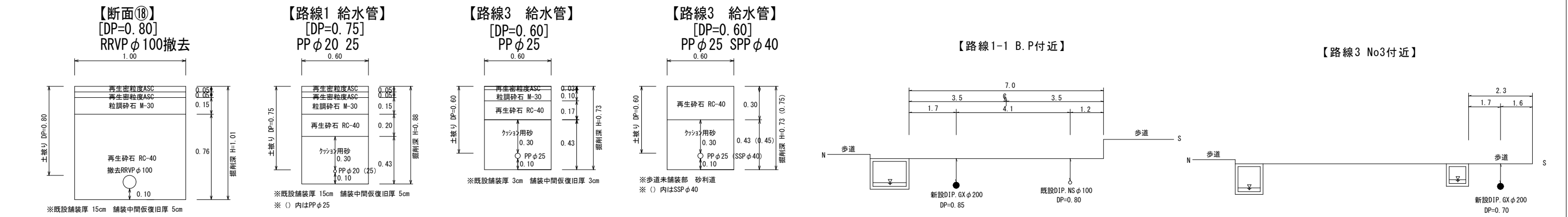


工 事 件 名	( 広 中 - 2 ) 配 水 管 布 設 替 工 事							
工 事 場 所	昭 和 町 築 地 新 居 ・ 築 地 新 田 ・ 飯 喰 地 内 ( 釜 無 工 業 団 地 の 南 )							
図 面 名	配 管 詳 細 図 ( そ の 2 ) ほ か	縮 尺	A 2 の 場 合 図 示	分 割	4 / 11			
甲 府 市 上 下 水 道 局	管 理 番 号	R 6 - 広 中 - 2	マイクNo.					

土工標準図 S=1:25



横断面図 S=1:100



※縮尺はA2で出力した場合

※すべての断面において管連絡部及び伏越部はこれに属さず

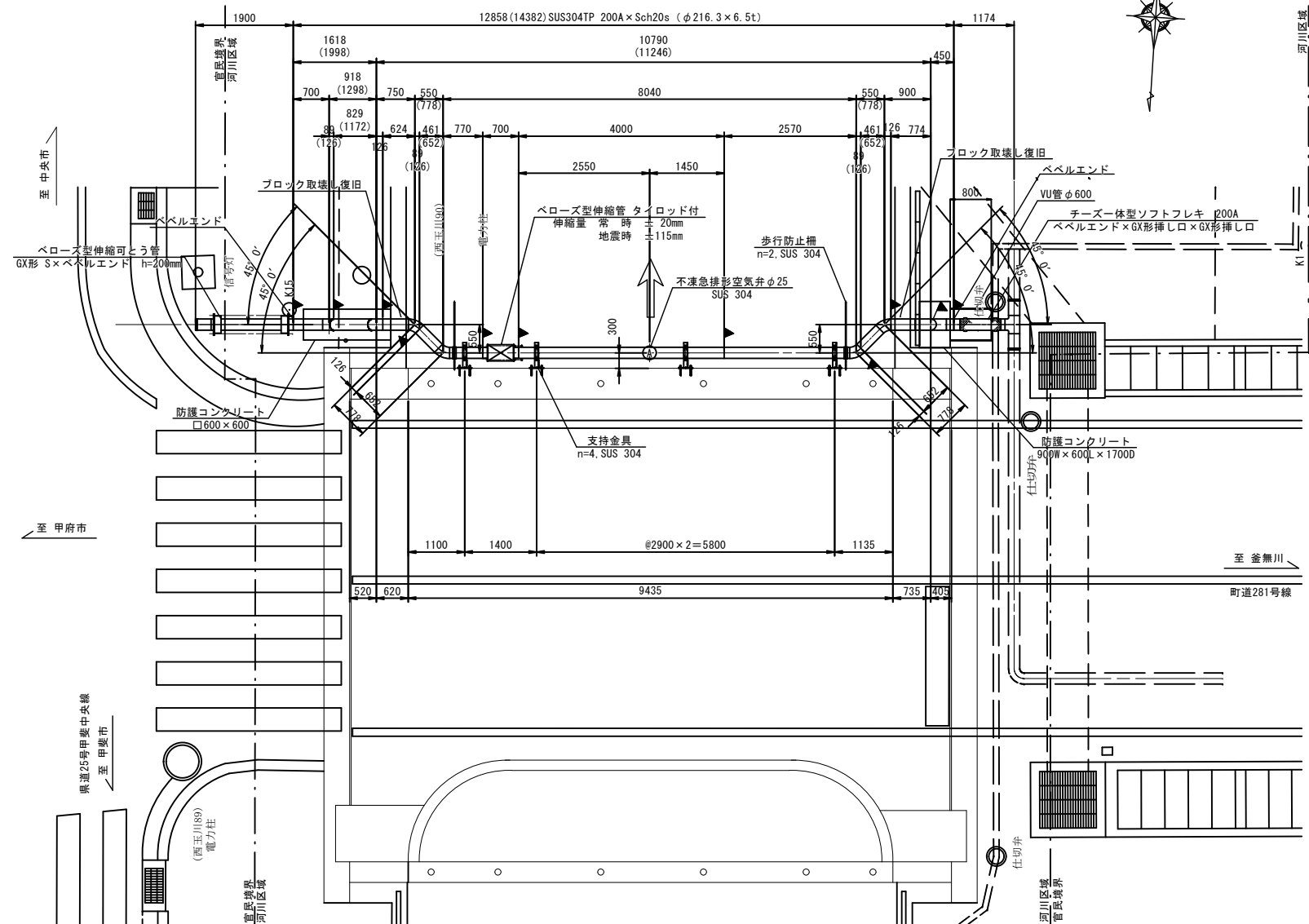
工事件名	(広中-2) 配水管布設替工事					
工事場所	昭和町築地新居・築地新田・飯喰地内（釜無工業団地の南）					
図面名	土工標準図	横断面図	縮尺	図示	分割	5/11
甲府市上下水道局	管理番号	R6-広中-2		マイクNo.		

## 路線2 団地南橋 水管橋計画一般図

平面图

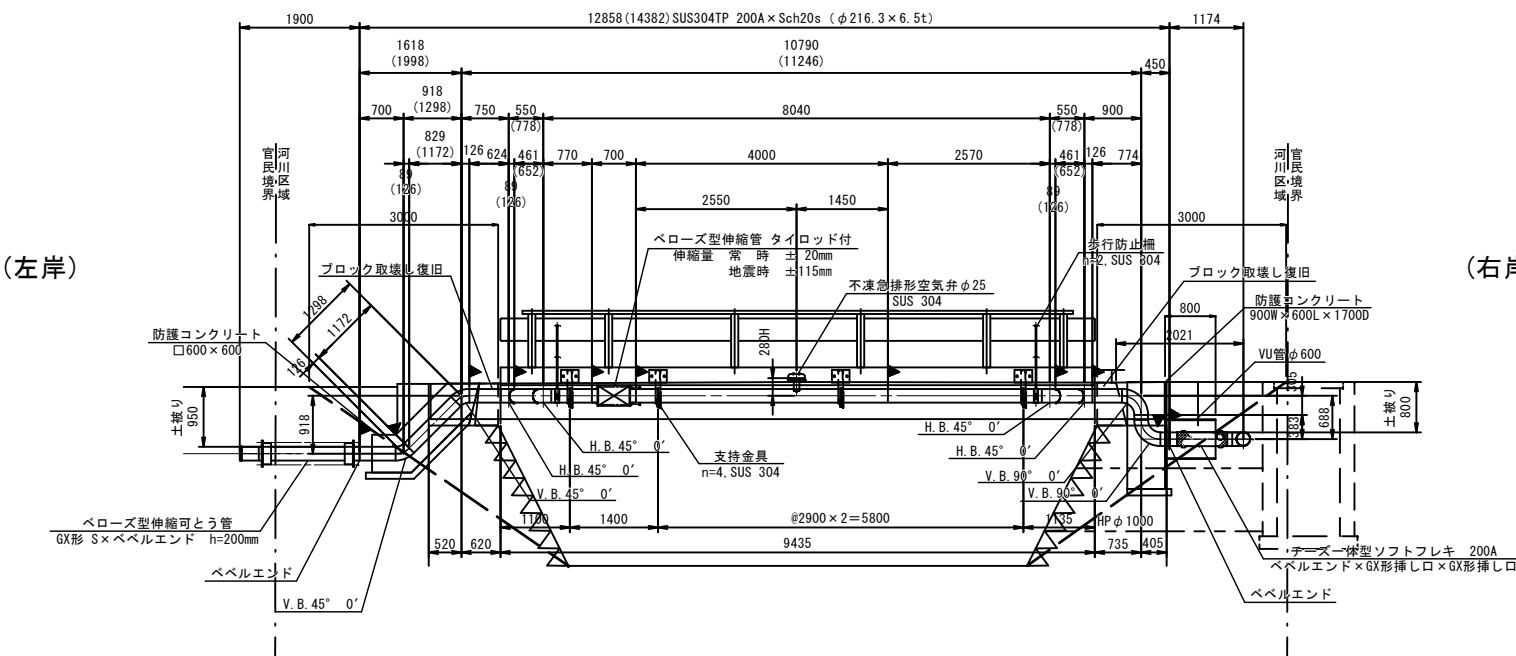
S=1: 60 (A1)  
S=1: 120 (A3)

(橋梁添架形式)



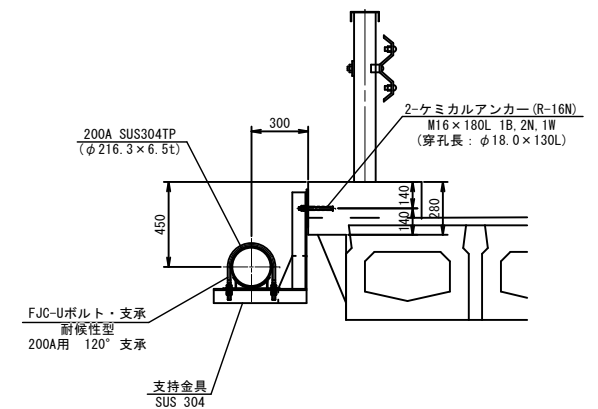
側 面 図

S=1: 60 (A1)  
S=1: 120 (A3)



### 断面図

S=1:20 (A1)  
S=1:40 (A3)



《特記事項》

1. 表記単位  
特に示さない限り、寸法はmm単位とし、（ ）内寸法は実長とする。
2. 使用材質  
特に示さない限り、使用する材質はSUS304とする。
3. 適用規格
  - (1) 鋼管は配管用ステンレス鋼鋼管 JIS G 3459による。
  - (2) その他の鋼材は以下に挙げる規格もしくはこれらに準ずるものを用いる。
    - ・熱間圧延ステンレス鋼板及び鋼材 JIS G 4304
    - ・冷間圧延ステンレス鋼板及び鋼材 JIS G 4305
    - ・ステンレス鋼棒 JIS G 4303
  - (3) 異形管の製作寸法は、水輸送用塗装鋼管の異形管JIS G 3443-2による。
4. 塗装塗装  
内面・外面ともに無塗装とする。
5. 記号  
▶印は現場溶接箇所を示す。
6. 設計照査、製作、施工は日本水道鋼管協会の指針に準拠、属するものとする。

※. 製作の際は現地調査の上、寸法等を決定のこと。

※ 現場溶接11箇所

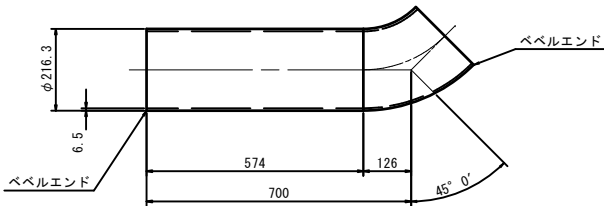
- ・露出部 6箇所
- ・埋設部 5箇所

工 事 件 名	( 広中-2 ) 配水管布設替工事					
工 事 場 所	昭和町築地新居・築地新田・飯喰地内 ( 釜無工業団地の南 )					
図 面 名	路線2 水管橋計画一般図		縮 尺	図 示	分割	6/11
甲府市上下水道局	管理番号	R6-広中-2		マイクロNo.		

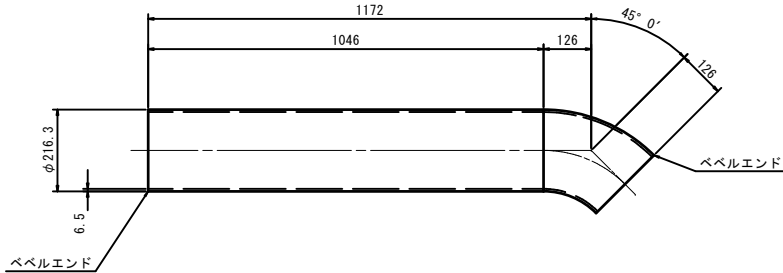
団地南橋 水管橋管体図

S=1:10 (A1)  
S=1:20 (A3)

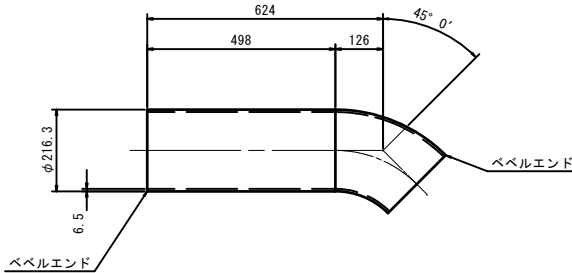
名 称	曲管
寸 法	200A×700L×45° 0' ×126L
材質 (本 管)	SUS304
製 作 数	1
外 面 塗 装	無塗装
内 面 塗 装	無塗装
埋 設 部 塗 装	無塗装



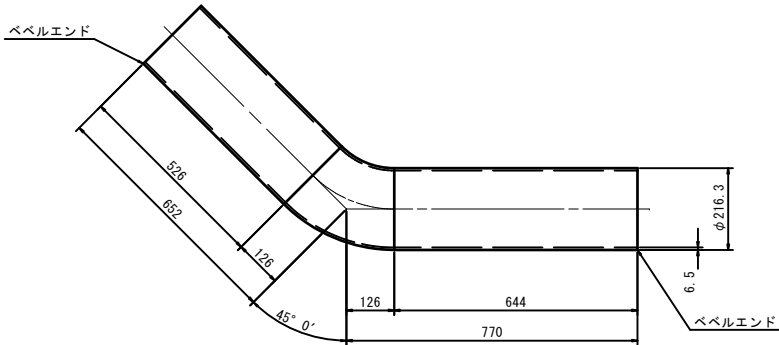
名 称	曲管
寸 法	200A×1172L×45° 0' ×126L
材質 (本 管)	SUS304
製 作 数	1
外 面 塗 装	無塗装
内 面 塗 装	無塗装
埋 設 部 塗 装	無塗装



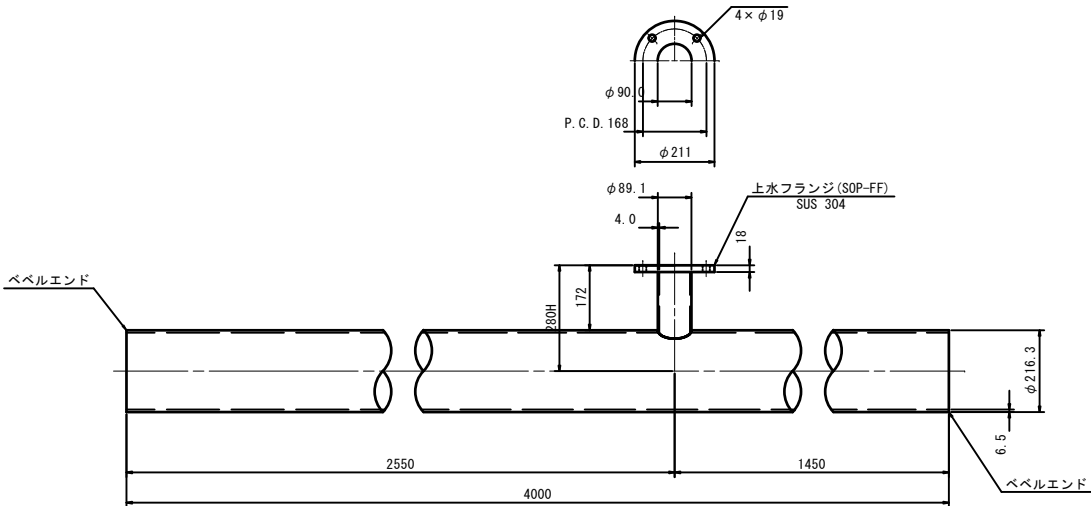
名 称	曲管
寸 法	200A×624L×45° 0' ×126L
材質 (本 管)	SUS304
製 作 数	1
外 面 塗 装	無塗装
内 面 塗 装	無塗装
埋 設 部 塗 装	無塗装



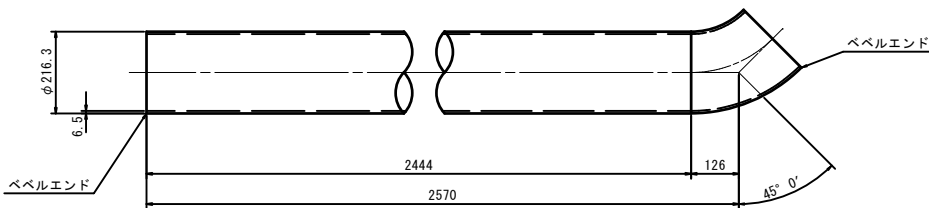
名 称	曲管
寸 法	200A×652L×45° 0' ×770L
材質 (本 管)	SUS304
製 作 数	1
外 面 塗 装	無塗装
内 面 塗 装	無塗装



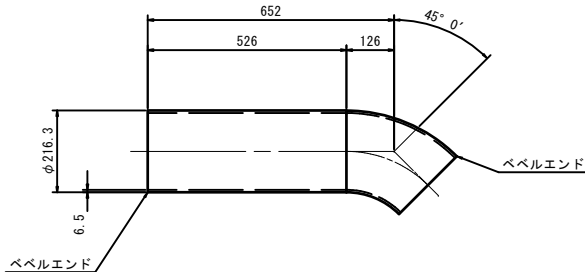
名 称	1FT字管
寸 法	200A×80A×4000L×280H
材質 (本 管)	SUS304
製 作 数	1
外 面 塗 装	無塗装
内 面 塗 装	無塗装



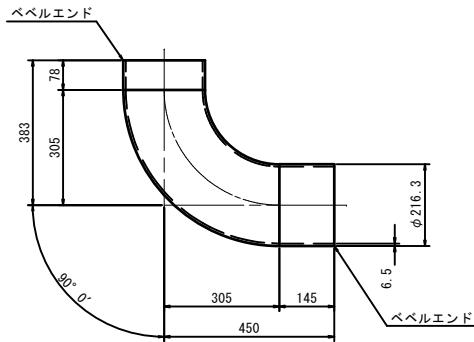
名 称	曲管
寸 法	200A×2570L×45° 0' ×126L
材質 (本 管)	SUS304
製 作 数	1
外 面 塗 装	無塗装
内 面 塗 装	無塗装



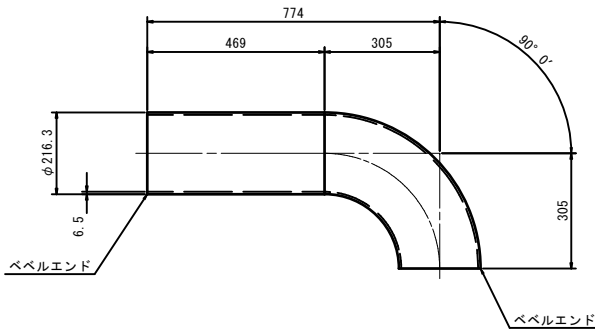
名 称	曲管
寸 法	200A×652L×45° 0' ×126L
材質 (本 管)	SUS304
製 作 数	1
外 面 塗 装	無塗装
内 面 塗 装	無塗装



名 称	曲管
寸 法	200A×383L×90° 0' ×450L
材質 (本 管)	SUS304
製 作 数	1
外 面 塗 装	無塗装
内 面 塗 装	無塗装
埋 設 部 塗 装	無塗装



名 称	曲管
寸 法	200A×774L×90° 0' ×305L
材質 (本 管)	SUS304
製 作 数	1
外 面 塗 装	無塗装
内 面 塗 装	無塗装
埋 設 部 塗 装	無塗装



《特記事項》

- 表記単位  
特に示さない限り、寸法はmm単位とする。
- 使用材質  
特に示さない限り、使用する材質はSUS304とする。
- 設計照査、製作、施工は日本水道銅管協会の指針に準拠、属するものとする。

※. 製作の際は現地調査の上、寸法等を決定のこと。

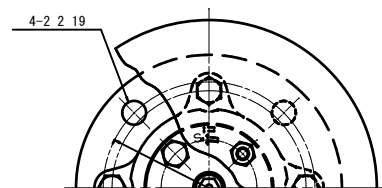
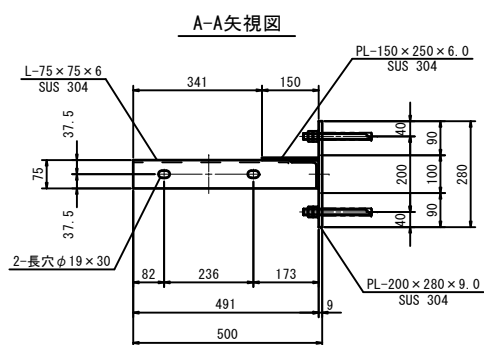
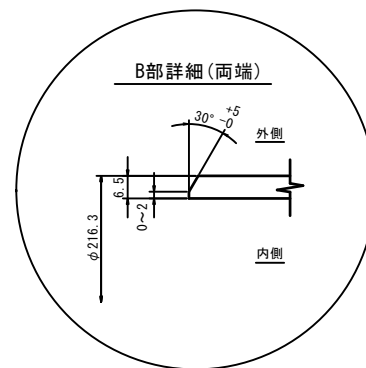
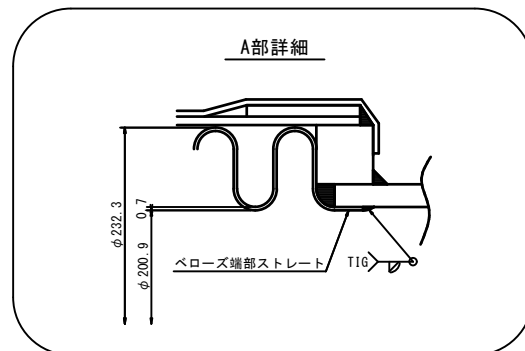
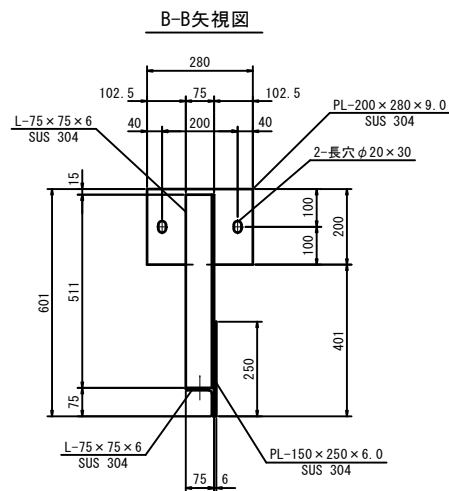
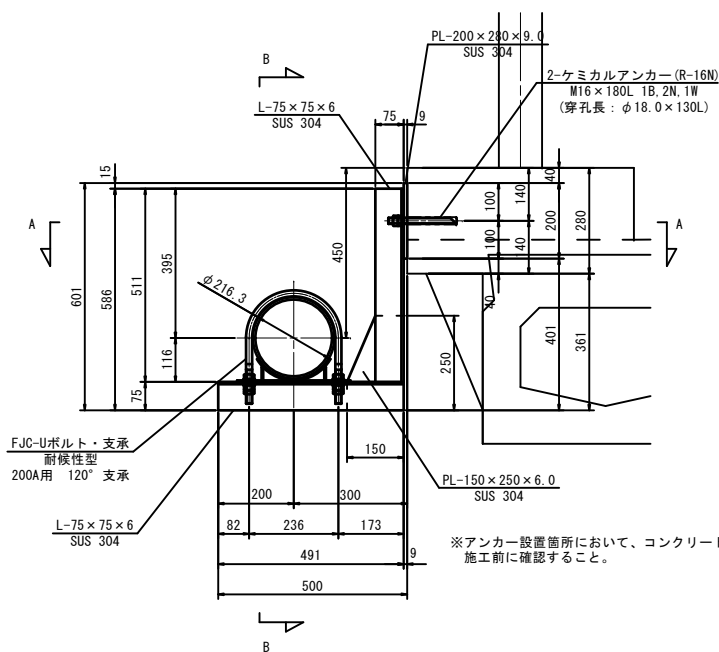
工 事 件 名		( 広中-2 ) 配水管布設替工事					
工 事 場 所		昭和町築地新居・築地新田・飯喰地内(釜無工業団地の南)					
図 面 名		水管橋管体図		縮 尺	1 : 10	分割	7/11
甲府市上下水道局		契約番号	R6-広中-2		マイクロNo.		

団地南橋 水管橋部品詳細図(1/2)

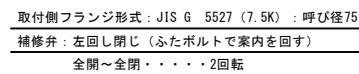
## 支持金具

S=1:10 (A1)  
S=1:20 (A3)

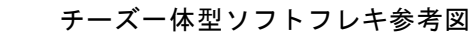
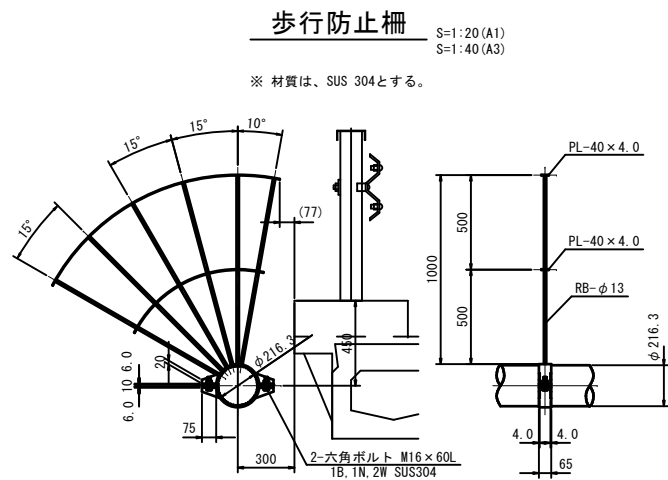
※ 材質は、SUS 304とする。



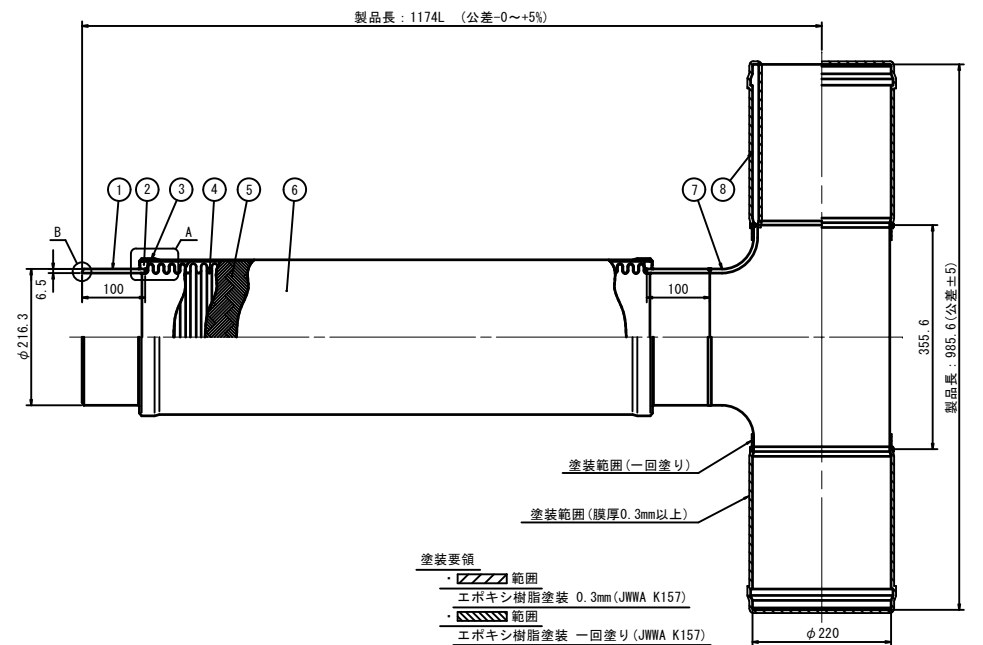
### 空気弁構造図



17	六角ナット	SUS304	2	
16	六角ボルト	SUS304	4	
15	六角ボルト	SUS304	2	
14	カバー	SUS304	1	
13	保温材	発泡ポリスチレン	1	
12	大空気孔弁座	NBR	1	
11	Ｏリング	NBR	1	
10	Ｏリング	NBR	1	
9	小空気孔弁座	ＳＢＲ	1	
8	弁座押え	ポリエチレン樹脂	1	
7	遊動弁体	ポリエチレン樹脂	1	
6	フロート弁体	エポキシ	1	
5	スリーブリング	CAC406	1	
4	ふたボルト	SUS304	2	
3	ふた	SUS304	1	
2	案内	SUS304	1	
1	弁箱	SUS304	1	
部番	部 品 名 称	材 質	数 量	摘 要



S=1: 6 (A1)  
S=1: 12 (A3)



重量：67kg/台

注 記

1. ベローズは1050℃±20℃にて熱処理を行う。  
2. ※欄の◎はミルシート提出を表す。  
3. 本品は製品特性上、水圧試験時に単体で閉止すると  
圧力降下することがある。この場合は試験水圧を  
保持する為に加圧装置と接続し、継続して昇圧して  
3分間水圧を保持し漏水の有無を確認する。

	12					仕 様			
	11					呼 径		φ200	
	10					取 付 寸 法		1174L/985.6L	
	9					製 作 寸 法		1174L/985.6L	
◎	8	鋳鉄管挿入部	SUS304	2	6X：鋳鉄管挿口	変位量		軸 方 向 軸 直 角 方 向	
◎	7	チーズ	SUS304	1	8B sch20S T(S)	軸 直 角 方 向		—	
	6	保護材	アウターラップテープ	1		流 体		200	
	5	ブレード	SUS304	1	ワイヤーブレード	上 水		mm	
◎	4	ベローズ	SUS316L	1	t0.7	設 計 圧 力		0.74	
	3	ブレードリング	SUS304	2		使 用 圧 力		0.74	
	2	ネックリング	SUS304	2		設 計 温 度		常 温	
◎	1	端管	SUS304TP-A	2	200A t6.5	試 験 耐 圧		1.18	
※	符号	部 品 名 称	材 質	数 量	備 考	適 用 法 規		日本水道協会	
						塗 装		無塗装（鋳鉄管挿入部は上記参照）	

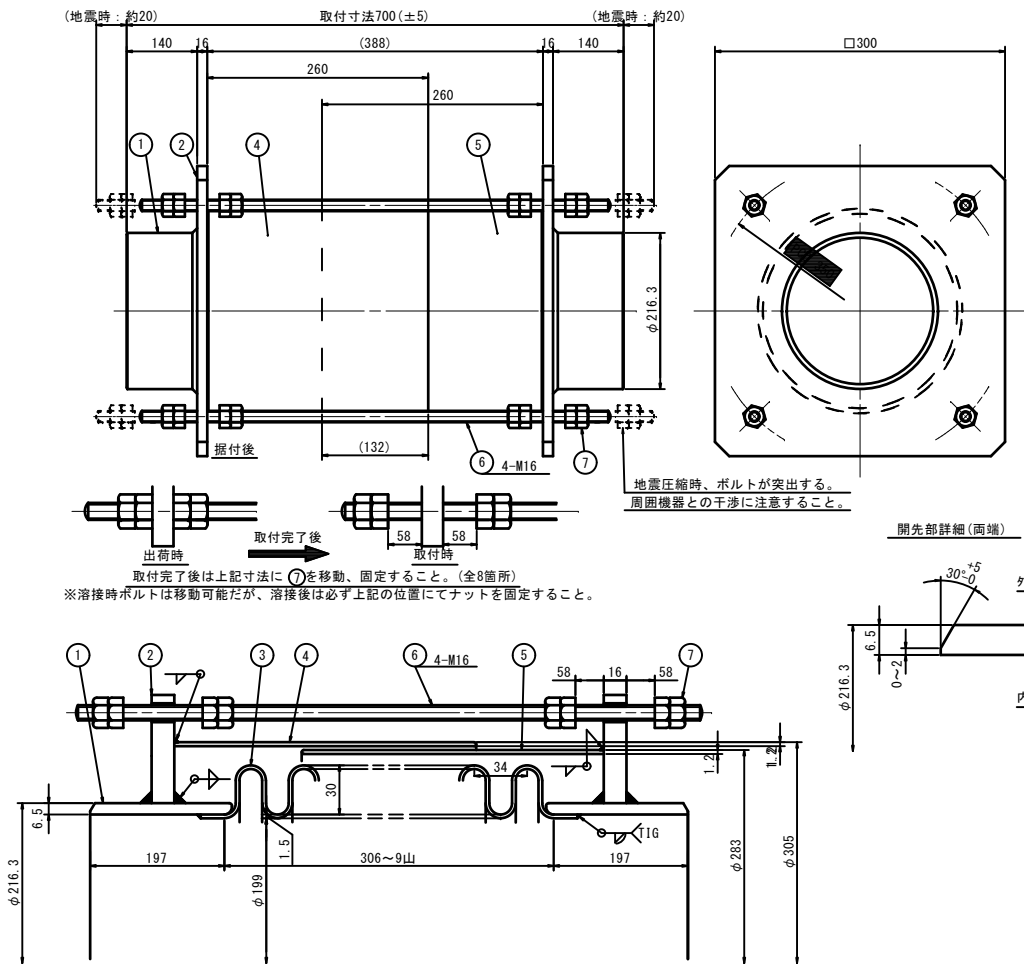
※. 製作の際は現地調査の上、寸法等を決定のこと。

工 事 件 名		( 広中-2 ) 配水管布設替工事				
工 事 場 所		昭和町築地新居・築地新田・飯喰地内(釜無工団地の南)				
図 面 名		水管橋部品詳細図 (1/2)		縮尺	図 示	分割
8/11						
甲府市上下水道局 契約番号		R6-広中-2		マイクロ№		



団地南橋 水管橋部品詳細図 (2/2)

伸縮管参考図

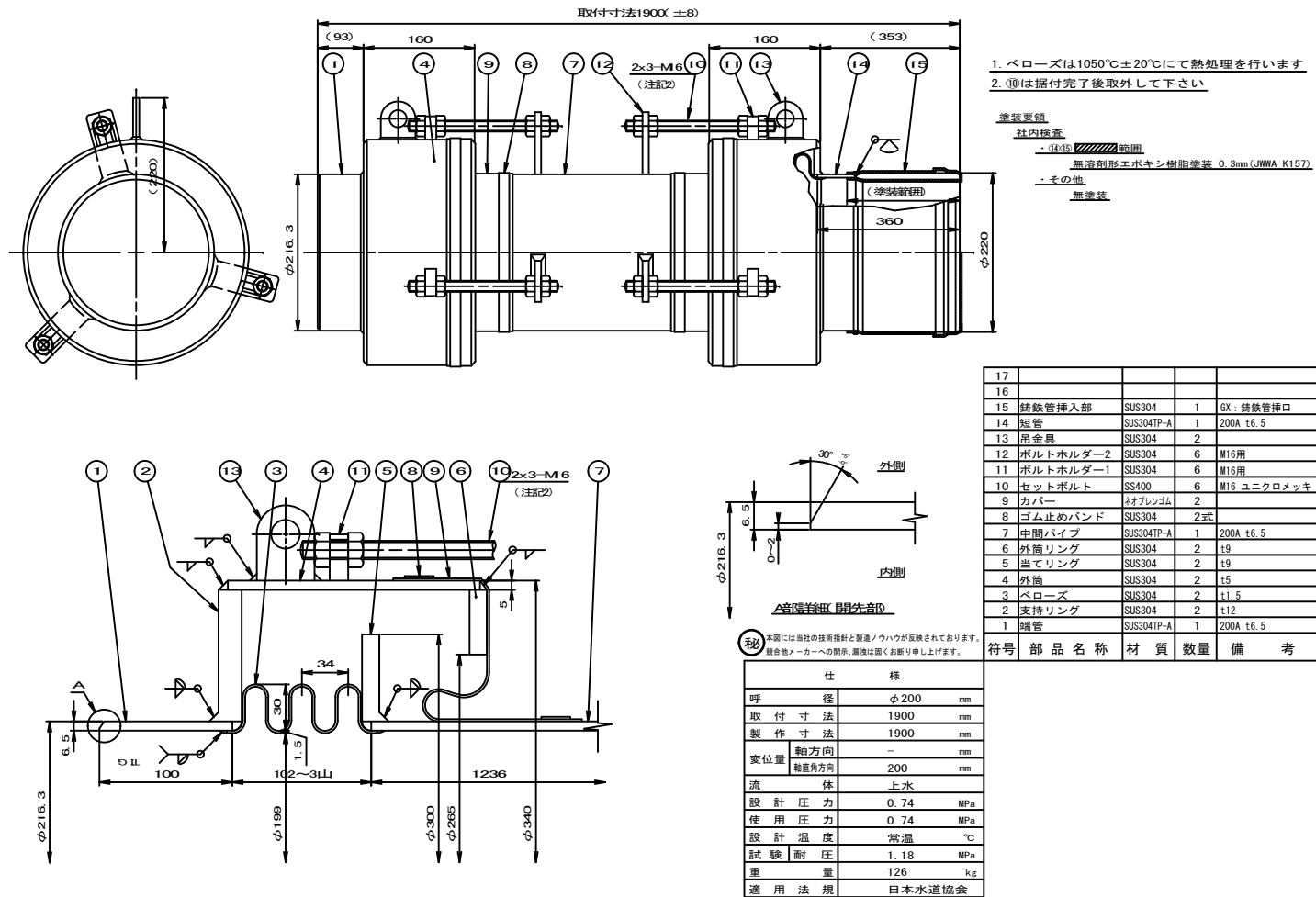


仕 様			
呼 径	φ 200	mm	
取 付 寸 法	700	mm	
製 作 寸 法	700	mm	
変位置	軸方向 ±20 (地震時: ±115)	mm	
軸曲げ方向	(地震時: $\theta y = \pm 2^\circ \cdot \theta z = \pm 3^\circ$ )		
流 体	上水		
設 計 圧 力	0.74	MPa	
使 用 圧 力	0.74	MPa	
設 計 温 度	常温	℃	
試 験 耐 圧	1.18	MPa	
重 量	46	kg	
適 用 法 規	日本水道協会		

8	ナット	SUS304	32	M16 1種
7	タイロッド	SUS304	4	M16
6	外筒2	SUS304	1	t1.2
5	外筒1	SUS304	1	t1.2
4	ベローズ	SUS304	1	t1.5
3	ガイドフランジ	SUS304	2	t14
2	端管	SUS304TP-A	2	200A t6.5

注 記  
1. ベローズは1050℃±20℃にて熱処理を行う。  
2. ⑦は据付完了後指定寸法に移動、固定すること。  
塗装・・・無塗装

伸縮可とう管参考図



（秘） 本図には当社の技術情報と製造ノウハウが反映されており、  
競合他社メーカーへの開示、漏洩は厳しくお断り申し上げます。

仕 様			
呼 径	φ 200	mm	
取 付 寸 法	1900	mm	
製 作 寸 法	1900	mm	
変位置	軸方向 -	mm	
軸曲げ方向	200	mm	
流 体	上水		
設 計 圧 力	0.74	MPa	
使 用 圧 力	0.74	MPa	
設 計 温 度	常温	℃	
試 験 耐 圧	1.18	MPa	
重 量	126	kg	
適 用 法 規	日本水道協会		

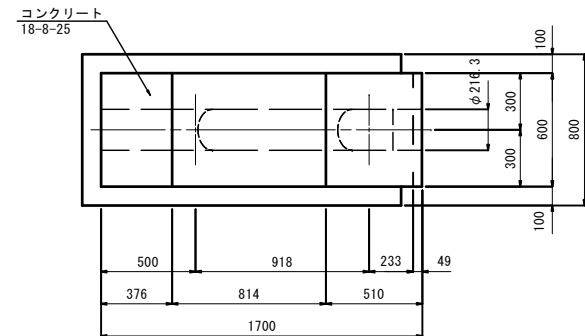
工 事 件 名	( 広中-2 ) 配水管布設替工事				
工 事 場 所	昭和町築地新居・築地新田・飯喰地内 ( 釜無工業団地の南 )				
図 面 名	水管橋部品詳細図 (2)	縮 尺	図 示	分割	9/11
甲府市上下水道局	管理番号	R6-広中-2	マイクロNo.		

団地南橋 コンクリート防護工構造図

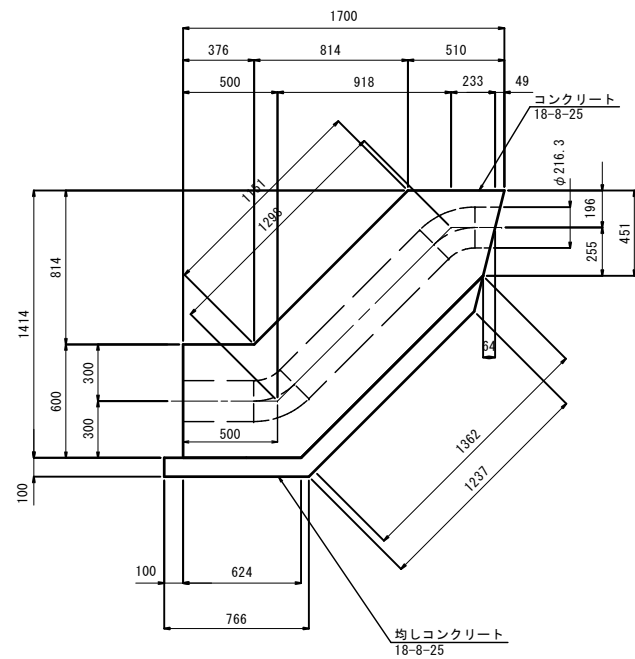
S=1:20 (A1)  
S=1:40 (A3)

左岸側防護コンクリート

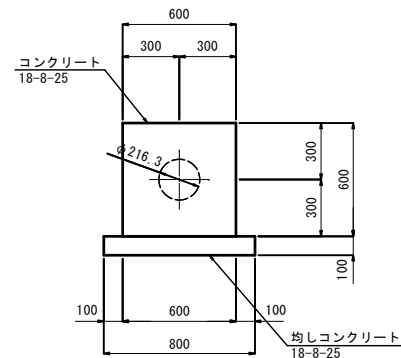
平 面 図



側 面 図



断 面 図



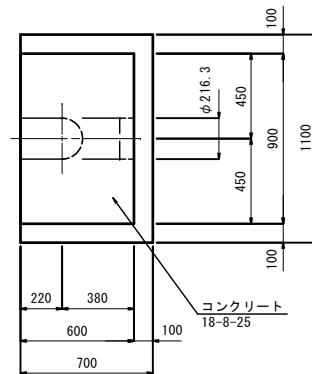
数 量 表

1箇所 当り

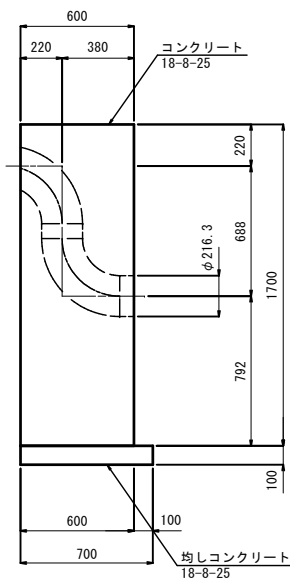
名 称	規 格 寸 法	単 位	数 量	摘 要
コンクリート	18-8-25	m <sup>3</sup>	0.66	
型 枠		m <sup>2</sup>	2.98	
均しコンクリート	18-8-25	m <sup>3</sup>	0.16	
型 枠	均しコンクリート	m <sup>2</sup>	0.56	

右岸側防護コンクリート

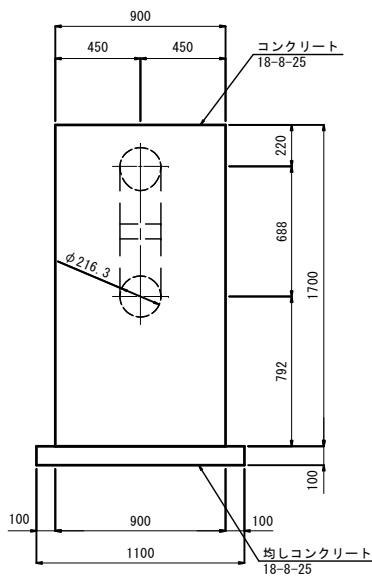
平 面 図



側 面 図



断 面 図



数 量 表

1箇所 当り

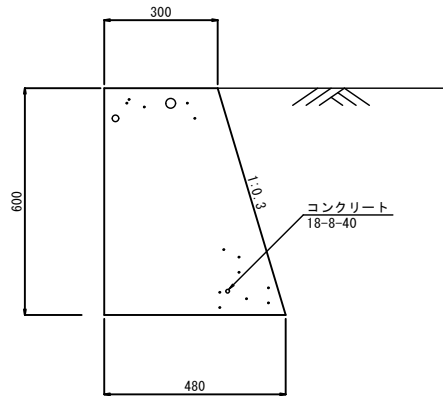
名 称	規 格 寸 法	単 位	数 量	摘 要
コンクリート	18-8-25	m <sup>3</sup>	0.87	
型 枠		m <sup>2</sup>	5.10	
均しコンクリート	18-8-25	m <sup>3</sup>	0.08	
型 枠	均しコンクリート	m <sup>2</sup>	0.36	

工 事 件 名	( 広 中 -2 ) 配水管布設替工事				
工 事 場 所	昭和町築地新居・築地新田・飯喰地内(釜無工業団地の南)				
図 面 名	コンクリート防護工構造図	縮 尺	1 : 20	分割	10/11
甲府市上下水道局	契約番号	R6-広中-2	マイクロNo.		

付属物工構造図

重力式擁壁

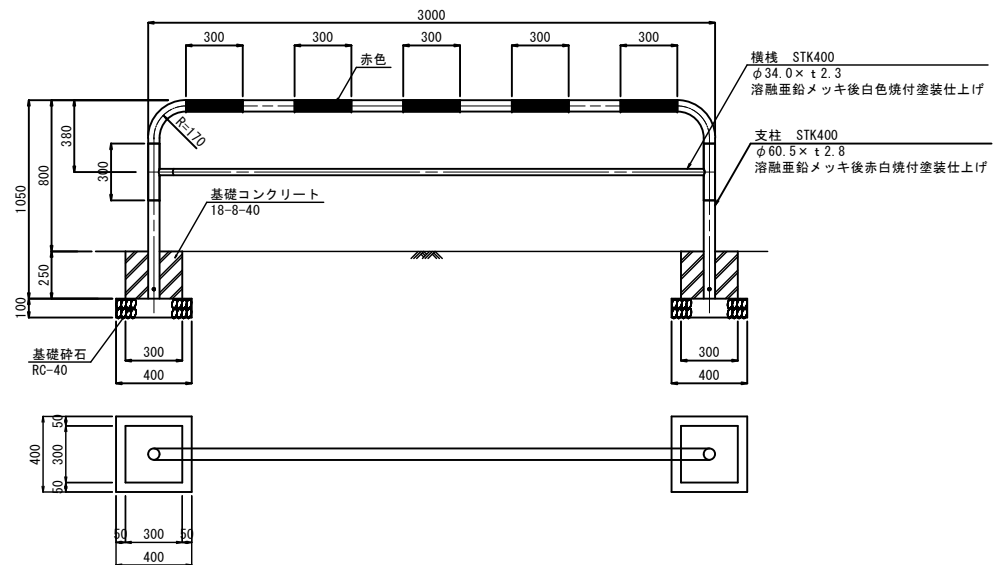
S=1:10 (A1)  
S=1:20 (A3)



数量表		10.0m 当り		
名称	規格寸法	単位	数量	摘要
コンクリート	18-8-40	m <sup>3</sup>	2.34	
型枠		m <sup>2</sup>	12.26	

車止め  
門型赤白ポール, 基礎建込用  
(W=3.00m)

S=1:20 (A1)  
S=1:40 (A3)



数量表		10箇所 当り		
名称	規格寸法	単位	数量	摘要
門型赤白ポール	W=3.0m	個	10	
基礎コンクリート	18-8-40	m <sup>2</sup>	0.44	
型枠		m <sup>2</sup>	6.00	
基礎砕石	RC-40	m <sup>2</sup>	3.20	t=100mm

※歩道舗装構成は、県からの貸与資料により標準的な構成としたものである。  
各構造物図(埋設部)は竣工図がないため、推定により作図している。  
舗装構成や構造寸法が現況と異なる場合は、現況を優先し、発注者と協議の上、  
図面を変更すること。

工 事 件 名	( 広 中 -2 ) 配水管布設替工事				
工 事 場 所	昭和町築地新居・築地新田・飯喰地内(釜無工業団地の南)				
図 面 名	付属物工構造図	縮 尺	図 示	分割	11/11
甲府市上下水道局	契約番号	R6-広中-2	マイクログ		